

第38回鳥栖市地域公共交通会議 次第

日時：令和4年6月27日（月） 13時30分～

会場：鳥栖市役所 3階大会議室

1 開 会

2 議 題

議案第1号 令和4年度路線バス及びミニバス等に関する事業計画について（案）

議案第2号 令和5年度鳥栖市地域内フィーダー系統確保維持計画について（案）

3 そ の 他

4 閉 会

令和4年度鳥栖市地域公共交通会議 委員名簿

委員構成区分	所属・役職	氏名
学識経験者	NPO法人タウン・コンパス 理事長 (元 福岡大学教授)	井上 信昭
	久留米大学経済学部 教授	伊佐 淳
鳥栖市	市長	橋本 康志
事業者(鉄道事業)	九州旅客鉄道(株)佐賀鉄道事業部 企画運輸課長	大鶴 将司
事業者(バス事業)	西鉄バス佐賀(株)鳥栖支社 支社長	中野 滋豊
事業者(タクシー事業)	(株)鳥栖構内タクシー 代表取締役社長	齊藤 恭宏
	久留米西鉄タクシー(株) 代表取締役社長	大石 一紀
事業者団体	一般社団法人佐賀県バス・タクシー協会 専務理事	江上 康男
住民・利用者等	鳥栖市区長連合会	大石 豪
	子育てサークル さくらんぼランド 代表	中村 千春
	鳥栖商工会議所 女性会副会長	肥山 佐代子
	鳥栖市老人クラブ連合会 事務局長	大石 良成
	鳥栖市地域婦人連絡協議会 会長	今村 悦子
	鳥栖市社会福祉協議会 会長	小石 正明
運転手	西鉄バス佐賀(株)鳥栖支社 運転士	野崎 真悟
道路管理者	国土交通省九州地方整備局佐賀国道事務所鳥栖維持出張所 所長	中野 周史
	佐賀県東部土木事務所 所長	宮崎 厚志
	鳥栖市建設部 部長	福原 茂
公安委員会	鳥栖警察署交通課 課長	島内 幸将
佐賀県	佐賀県地域交流部さが創生推進課 くらしの移動手段確保推進係長	坂井 歩美
地方運輸局	国土交通省九州運輸局佐賀運輸支局 首席運輸企画専門官	牟田 嘉伊座

第 3 8 回 鳥 栖 市 地 域 公 共 交 通 会 議 座 席 表

議 長 席

久留米大学経済学部教授
伊佐 淳 委員

NPO法人タウン・コンパス理事長
井上 信昭 委員

鳥栖市長
橋本 康志 委員

西鉄バス佐賀(株)
鳥栖支社長
中野 滋豊 委員

西鉄バス佐賀(株)
鳥栖支社
野崎 真悟 委員

(株)鳥栖構内タクシー
代表取締役社長
**天野 善博 氏(代
理)**

久留米西鉄タクシー(株)
代表取締役社長
大石 一紀 委員

(一社)佐賀県バス・タクシー協会
専務理事
平井 伸也 氏(代理)

鳥栖市社会福祉協議会会長
小石 正明 委員

鳥栖市地域婦人連絡協議会
会長
今村 悦子 委員

子育てサークルさくらんぼランド
代表
中村 千春 委員

鳥栖市老人クラブ連合会
事務局長
大石 良成 委員

鳥栖市建設部長
福原 茂 委員

九州旅客鉄道株式会社
佐賀鉄道事業部
企画運輸課長
大鶴 将司 委員

国土交通省 九州運輸局
佐賀運輸支局
首席運輸企画専門官
津留 崇明 氏(代理)

傍
聴
席

事
務
局

入
口

佐賀県東部土木事務所長
宮崎 厚志 委員

鳥栖警察署 交通課長
島内 幸将 委員

佐賀県さが創生推進課
くらしの移動手段確保推進係長
坂井 歩美 委員

随 行 者 席

令和4年度路線バス及びミニバス等に関する事業計画について(案)

事 項		内 容
利用環境の向上	バス待ち環境の改善	路線バスのバス停について、ベンチや日よけの設置状況の調査結果を踏まえ、改善策の検討及び実施に取り組む。
	ミニバスの運行ルート of 調査・検証	令和3年4月より運行ルート及びダイヤの変更を行った、鳥栖地区・田代地区・旭地区各循環線について、1年間実走したなかで、改善点や課題について実績を基に調査・検証を行う。
利用促進	バスの乗り方教室の実施(小学生)	小学生に基本的なバスの乗り方、乗車マナーなどを説明し、実際に乗車してもらうなどバスに慣れ親しんでもらうことで利用促進を図る。
	「バスの日」イベントの開催	市民の方に広く交通手段としてのバスについて認知していただき、イベントを通してバスに親しんでいただくことにより日頃のバス利用の促進を図る。
	ミニバス乗車体験会の実施	普段ミニバスを利用していない方などを対象にミニバスの乗車体験会を開催する。使い方を知ってもらい移動手段の一つとして認識していただくことによって、ミニバス利用者の増加を図る。
情報発信	バスマップの配布	令和3年3月にリニューアルし全戸配布したバスマップについて、引き続き主要商業施設・公共施設等に設置する。
	公共交通ニュースの発行	路線バス及びミニバスの利用者数増加・新規利用者獲得を目指して継続的な利用促進を行う。

鳥栖市地域公共交通網形成計画の進行管理表

議案第1号参考資料

公共交通の基本的な方針と目標		目標を達成するための施策		実施予定事業		R3	R4	R5	R6	R7
目標1	誰もが移動に困ることのない地域公共交通網の確保・維持	施策1-①	利便性や分かりやすさの向上	(1)	バス待ち環境の改善	対応方針検討	対応方針検討	実施	実施	実施
				(2)	運転免許返納者等に対する支援策の周知	周知	周知	周知	周知	周知
		施策1-②	通学時の移手段の確保・維持	(1)	スクール便の維持	運行継続	運行継続	運行継続	運行継続	運行継続
				施策1-③	運行ルートの見直し	(1)	ミニバスの運行ルートの見直し	運行開始	運行	運行
目標2	公共交通の認知度向上による利用促進	施策2-①	公共交通への興味・関心の向上	(1)	バスの乗り方教室の実施（小学生）	実施（基里）	実施（旭・基里）	実施	実施	実施
				(2)	ミニバス乗車体験会の実施（高齢者）		実施（鳥栖・旭）	実施	実施	実施
				(3)	ミニバス車両のラッピング	一部実施	実施に向けた協議	実施に向けた協議	実施に向けた協議	実施
		施策2-②	公共交通の情報発信の充実	(1)	バスマップのリニューアル	周知	周知	周知	周知	周知
				(2)	高齢者福祉乗車券の周知と利用促進	周知 利用促進	周知 利用促進	周知 利用促進	周知 利用促進	周知 利用促進
				(3)	路線検索システムへの対応	データ作成・公開	データ更新	データ更新	データ更新	データ更新
				(4)	主要施設における公共交通案内の充実	対応検討・一部実施	実施	実施	実施	実施
		施策2-③	来訪者の移動実態にあわせた情報提供の充実	(1)	市内主要駅における交通乗継情報の掲示	対応検討	対応検討・一部実施	実施	実施	実施
				(2)	交通結節点等における外国語対応の促進	対応検討	対応検討	実施	実施	実施
				目標3	市民の移動ニーズに対応した地域公共交通網の再構築	施策3-①	利用者が使いやすい運行方法の実現	(1)	ミニバスの運行ルートの短縮による所要時間の短縮	運行開始
(2)	利用が少ない路線の運行方法の見直し	運行開始	運行					運行	運行	運行
施策3-②	利用者が多い施設へのアクセスの向上	(1)	公共交通で利用しにくい商業施設や病院へのアクセスの見直し			運行開始	運行	運行	運行	運行
		施策3-③	鉄道とバスの接続性の改善			(1)	乗り継ぎを考慮したバス運行ダイヤの設定	対応検討	バスマップに鉄道ダイヤ記載	情報更新
目標4	運行の効率化による公共交通の持続可能性の確保	施策4-①	限られた資源の効率的活用	(1)	需要に応じた運行の見直し基準の設定	見直し基準検討	見直し基準検討	作成・運用	運用	運用
				(2)	新たなモビリティサービスの調査・検討	情報収集	情報収集	情報収集	情報収集	情報収集

令和5年度
鳥栖市地域内フィーダー系統
確保維持計画



令和4年6月

鳥 栖 市

目 次

1. 地域公共交通確保維持事業に係る目的・必要性
2. 地域公共交通確保維持事業の定量的な目標・効果
3. 2. の目標を達成するために行う事業及びその実施主体
4. 地域公共交通確保維持事業により運行を確保・維持する運行系統の概要及び運行予定者
5. 地域公共交通確保維持事業に要する費用の負担者
6. 補助金の交付を受けようとする補助対象事業者の名称
7. 補助を受けようとする手続きに係る利用状況等の継続的な測定方法
8. 別表1の補助対象事業の基準ニただし書に基づき、会議が平日1日当たりの運行回数が3回以上で足りると認めた系統の概要
9. 別表1の補助事業の基準ハに基づき、協議会が「広域行政圏の中心市町村に準ずる生活基盤が整備されている」と認めた市町村の一覧
10. 生産性向上の取組に係る取組内容、実施主体、定量的な効果目標、実施時期及びその他特記事項
11. 外客来訪促進計画との整合性
12. 地域公共交通確保維持改善事業を行う地域の概要
13. 車両の取得に係る目的・必要性
14. 車両の取得に係る定量的な目標・効果
15. 車両の取得計画の概要及び車両の取得を行う事業者又は地方公共団体、要する費用の負担者
16. 老朽更新の代替による費用の削減等による地域公共交通確保維持事業における収支の改善に係る計画（車両の代替による費用削減等の内容、代替車両を活用した利用促進策）
17. 貨客混載の導入に係る目的・必要性
18. 貨客混載の導入に係る定量的な目標・効果
19. 貨客混載の導入に係る計画の概要、要する費用の総額、内訳、負担者及び負担額
20. 会議の開催状況と主な議論
21. 利用者等の意見の反映
22. 会議の構成員

1. 地域公共交通確保維持事業に係る目的・必要性

現在鳥栖市では、地域間幹線系統として、路線バス広域線（3 路線：久留米～鳥栖線・鳥栖～神埼線・綾部線）による公共交通網が整備されており、市内交通としては、路線バス市内線（河内線・麓線・弥生が丘循環線）およびミニバス（4 路線：鳥栖地区循環線・田代地区循環線・基里地区循環線・旭地区循環線）が運行されている。



▲鳥栖市の公共交通網

市内交通を構成する路線バス市内線は、全ての路線が JR 鳥栖駅等で地域間幹線系統に接続しており、高齢者や学童、通勤者の方々を中心に年間約 83,000 人に利用されている。(R3 実績)

平成 30 年 12 月に実施した市民アンケートのうちバスの利用頻度を尋ねる項目では、全ての路線で、利用者の半数以上が週に 1 回以上バスを利用し、中には週に 5 回以上バスを利用する人が約 45%を占める路線もあった。このことから、路線バス市内線が市民生活に根ざした重要な交通手段であることが分かる。

ミニバスについても、鳥栖地区循環線・田代地区循環線・基里地区循環線が JR 鳥栖駅に、旭地区循環線が JR 肥前旭駅、JR 肥前麓駅など鉄道駅に接続するほか、JR 鳥栖駅などで地域間幹線系統に接続しており、買い物・通院する際の貴重な移動手段となっている。平成 27 年 10 月に商業施設であるライフガーデン鳥栖に延伸（鳥栖地区循環線）、平成 30 年 4 月に永吉町公民館に延伸（基里地区循環線）するなど、運行開始後もルートの見直しを行ってきた。こうした取り組みにより、現在、高齢者を中心に年間約 14,400 人に利用されている。(R3 実績)

令和 3 年 4 月にはルート的大幅な見直しを行い、鳥栖地区・田代地区循環線では従来のルートを 2 分割することにより目的地までの所要時間を短縮したほか、旭地区循環線では商業施設であるフレスポ鳥栖に延伸し、利用者の利便性増進を図った。



▲路線バス車両



▲ミニバス車両

地域公共交通確保維持事業により、路線バス市内線 3 路線およびミニバス 4 路線を確保・維持していくことで、市民の生活交通手段を存続させていく必要がある。

2. 地域公共交通確保維持事業の定量的な目標・効果

2-1. 事業の目標

目標① R5高齢者福祉乗車券の購入者数：593人以上

鳥栖市地域公共交通網形成計画の中で目標として掲げる「R6年度末に600人」を達成するため、前年比増を目指す。

H29～R1 年間平均購入者数	R3実績	R4目標	R5目標	R6目標	R7目標
538	579	586	593	600	607

目標② R5ミニバスの利用者数：5.4人/便 以上

鳥栖市地域公共交通網形成計画の中で目標として掲げる「R6年度末に5.5人/便」を達成するため、前年比増を目指す。

	R2.10～R3.9	R3.10～R4.9	R4.10～R5.9	R5.10～R6.9	R6.10～R7.9
	R3実績値	R4目標値	R5目標値	R6目標値	R7目標値
ミニバス1便平均	3.9	5.2	5.4	5.5	5.7
鳥栖地区	3.5	5.4	5.6	5.7	5.9
田代地区	5.2	7.2	7.4	7.6	7.8
基里地区	4.0	5.3	5.5	5.6	5.8
旭地区	2.6	2.3	2.3	2.4	2.5

目標③ R5路線バス市内線の年間収支率：36.2% 以上

利用状況に基づく路線・運行形態等の見直しなどにより運行の効率化を図り、公共交通の持続可能性を確保する。

R3実績	R4目標値	R5目標値	R6目標値	R7目標値
25.3%	36.2%	36.2%	36.2%	36.2%

2-2. 事業の効果

市内移動の基幹的な公共交通を確保、維持することにより、高齢者や運転免許を持たない交通弱者等の日常生活に必要な移動手段を確保できるとともに、外出促進、生活水準の維持に繋がる。また、地域間幹線系統に接続するフィーダー系統として、人の流入・活性化が期待できる。

3. 2. の目標を達成するために行う事業及びその実施主体

- ・バス待ち環境の改善（鳥栖市・交通事業者）
- ・運転免許返納者等に対する支援策の周知（鳥栖市・交通事業者）
- ・スクール便の維持（鳥栖市・交通事業者）
- ・ミニバスの運行ルートの見直し（鳥栖市・交通事業者）

- ・バスの乗り方教室の実施（小学生向け）（鳥栖市・交通事業者）
- ・ミニバス乗車体験会の実施（高齢者向け）（鳥栖市・交通事業者）
- ・ミニバス車両のラッピング（鳥栖市・交通事業者）
- ・バスマップのリニューアル（鳥栖市）
- ・高齢者福祉乗車券の周知と利用促進（鳥栖市）
- ・路線検索システムへの対応（鳥栖市・Webコンテンツ事業者）
- ・主要施設における公共交通案内の充実（鳥栖市）
- ・市内主要駅における交通乗継情報の掲示（鳥栖市・交通事業者）
- ・交通結節点等における外国語対応の促進（鳥栖市・交通事業者）

- ・ミニバスの運行ルートの短縮による所要時間の短縮（鳥栖市・交通事業者）
- ・利用が少ない路線の運行方法の見直し（鳥栖市・交通事業者）
- ・公共交通で利用しにくい商業施設や病院へのアクセスの見直し（鳥栖市・交通事業者）
- ・乗り継ぎを考慮したバス運行ダイヤの設定（鳥栖市・交通事業者）

- ・需要に応じた運行の見直し基準の設定（鳥栖市）
- ・新たなモビリティサービスの調査・検討（鳥栖市）

4. 地域公共交通確保維持事業により運行を確保・維持する運行系統の概要及び運行予定者

地域公共交通確保維持改善事業費補助金交付要綱「表1」を添付

5. 地域公共交通確保維持事業に要する費用の負担者

鳥栖市から運行事業者へ支払う補助金については、運行収入及び国庫補助金を運行経費から差し引いた差額分を負担することとしている。

6. 補助金の交付を受けようとする補助対象事業者の名称

- ・弥生が丘循環線：西鉄バス佐賀(株)
- ・鳥栖市ミニバス（鳥栖地区循環線南ルート・北ルート、
田代地区循環線東ルート・西ルート）：(株)鳥栖構内タクシー
- ・鳥栖市ミニバス（基里地区循環線、旭地区循環線）：久留米西鉄タクシー(株)

7. 補助を受けようとする手続きに係る利用状況等の継続的な測定方法【活性化法定協議会 を補助対象事業者とする場合のみ】

- ・該当なし

8. 別表1の補助対象事業の基準ニただし書に基づき、協議会が平日1日当たりの運行回数が3回以上で足りると認めた系統の概要【地域間幹線系統のみ】

- ・該当なし

9. 別表1の補助事業の基準ハに基づき、協議会が「広域行政圏の中心市町村に準ずる生活基盤が整備されている」と認めた市町村の一覧【地域間幹線系統のみ】

- ・該当なし

10. 生産性向上の取組に係る取組内容、実施主体、定量的な効果目標、実施時期及びその他特記事項【地域間幹線系統のみ】

- ・該当なし

11. 外客来訪促進計画との整合性【外客来訪促進計画が策定されている場合のみ】

- ・該当なし

12. 地域公共交通確保維持改善事業を行う地域の概要【地域内フィーダー系統のみ】

- ・地域公共交通確保維持改善事業費補助金交付要綱「表5」を添付

13. 車両の取得に係る目的・必要性【車両減価償却費等国庫補助金・公有民営方式車両購入費国庫補助金を受けようとする場合のみ】

- ・該当なし

14. 車両の取得に係る定量的な目標・効果【車両減価償却費等国庫補助金・公有民営方式車両購入費国庫補助金を受けようとする場合のみ】

- ・該当なし

15. 車両の取得計画の概要及び車両の取得を行う事業者又は地方公共団体、要する費用の負担者【車両減価償却費等国庫補助金・公有民営方式車両購入費国庫補助金を受けようとする場合のみ】

- ・該当なし

16. 老朽更新の代替による費用の削減等による地域公共交通確保維持事業における収支の改善に係る計画（車両の代替による費用削減等の内容、代替車両を活用した利用促進策）

- ・該当なし

17. 貨客混載の導入に係る目的・必要性【貨客混載導入経費国庫補助金を受けようとする場合のみ】

- ・該当なし

18. 貨客混載の導入に係る定量的な目標・効果【貨客混載導入経費国庫補助金を受けようとする場合のみ】

- ・該当なし

19. 貨客混載の導入に係る計画の概要、要する費用の総額、内訳、負担者及び負担額【貨客混載導入経費国庫補助金を受けようとする場合のみ】

- ・該当なし

20. 会議の開催状況と主な議論

鳥栖市では、平成20～令和3年度にかけて、「鳥栖市地域公共交通会議」「鳥栖市地域公共交通活性化協議会」を計38回開催し、地域公共交通に関する協議を進めてきた。

※令和元年度～ 主な協議内容

	開催日	主な協議内容
第32回	令和元年 12月24日	<ul style="list-style-type: none"> 平成31年度地域公共交通確保維持改善事業に関する事業評価について（案） 平成31年度地域公共交通確保維持改善事業・事業評価（生活交通確保維持改善計画に基づく事業）について（案） 鳥栖市ミニバス（基里地区・旭地区）の運行事業者の決定について（案） 鳥栖市地域公共交通網形成計画（案）について <p>※全ての議案について承認済み。</p>
第33回	令和2年 2月28日	<ul style="list-style-type: none"> 鳥栖市地域公共交通会議設置要綱の改正及び鳥栖市地域公共交通活性化協議会規約の廃止について（案） 鳥栖市地域公共交通網形成計画について（案） <p>※全ての議案について承認済み。</p>
第34回	令和2年 6月26日	<ul style="list-style-type: none"> 令和2年度路線バス及びミニバス等に関する事業計画について（案） 鳥栖市ミニバスのルート見直しについて（案） 令和3年度鳥栖市地域内フィーダー系統確保維持計画について（案） 路線バスの運行ダイヤ見直しについて（案） <p>※全ての議案について承認済み。</p>
第35回	令和3年 1月22日	<ul style="list-style-type: none"> 令和2年度地域公共交通確保維持改善事業に関する事業評価について（案） 令和2年度地域公共交通確保維持改善事業・事業評価（生活交通確保維持改善計画に基づく事業）について（案） 鳥栖市ミニバスのルート見直しについて（案） 令和3年度鳥栖市地域内フィーダー系統確保維持計画の変更について（案） <p>※全ての議案について承認済み。</p>
第36回	令和3年 6月22日	<ul style="list-style-type: none"> 令和3年度路線バス及びミニバス等に関する事業計画について（案） 鳥栖市ミニバス旭地区循環線の運行ルートの一部変更について（案） 令和3年度鳥栖市地域内フィーダー系統確保維持計画の一部変更について（案） 令和4年度鳥栖市地域内フィーダー系統確保維持計画について（案） <p>※全ての議案について承認済み。</p>
第37回	令和3年 12月24日	<ul style="list-style-type: none"> 令和3年度地域公共交通確保維持改善事業に関する事業評価について（案） 令和3年度地域公共交通確保維持改善事業・事業評価（令和3年度鳥栖市地域内フィーダー系統確保維持計画に基づく事業）について（案） 工事終了に伴う鳥栖市ミニバス旭地区循環線の通常運行再開について（案） 令和4年度鳥栖市地域内フィーダー系統確保維持計画の変更について（案） <p>※全ての議案について承認済み。</p>
第38回	令和4年 6月27日	<ul style="list-style-type: none"> 令和4年度路線バス及びミニバス等に関する事業計画について（案） 令和5年度鳥栖市地域内フィーダー系統確保維持計画について（案）

21. 利用者等の意見の反映状況

路線バス市内線およびミニバス利用者に対してアンケート調査等を実施しており、適宜意見等をルート・ダイヤに反映している。

年度	概要
平成 20 年度	(1) 市民アンケート (2) 市内線利用者アンケート (3) パブリック・コメントの実施
平成 21～24 年度	(1) 市内線利用者アンケート (2) ミニバス沿線住民アンケート
平成 25、27 年度	(1) ミニバス利用者アンケート
平成 28 年度	(1) ミニバス沿線住民アンケート
平成 30 年度	(1) 市民アンケート (2) 市内線利用者アンケート (3) ミニバス利用者アンケート
令和元年度	(1) 住民意見交換会及び参加者アンケート

22. 会議の構成員

令和 4 年 6 月現在

区分	団体名・役職名	委員（敬省略）
主催市	鳥栖市長	橋本 康志
都道府県	佐賀県さが創生推進課 暮らしの移動手段確保推進係長	坂井 歩美
交通事業者及び 事業者団体	九州旅客鉄道株式会社 佐賀鉄道事業部 企画運輸課長	大鶴 将司
	西鉄バス佐賀(株)鳥栖支社 鳥栖支社長	中野 滋豊
	(株)鳥栖構内タクシー 代表取締役社長	齊藤 恭宏
	久留米西鉄タクシー(株) 代表取締役社長	大石 一紀
	一般社団法人佐賀県バス・タクシー協会 専務理事	江上 康男
	西鉄バス佐賀(株)鳥栖支社 運転士	野崎 真悟
地域住民・ 利用者	鳥栖市区長連合会	大石 豪
	鳥栖市地域婦人連絡協議会 会長	今村 悦子
	鳥栖市社会福祉協議会 会長	小石 正明
	子育てサークルさくらんぼランド 代表	中村 千春
	鳥栖市老人クラブ連合会 事務局長	大石 良成
	鳥栖商工会議所 女性会副会長	肥山 佐代子
地方運輸局	国土交通省九州運輸局佐賀運輸支局 首席運輸企画専門官	牟田 嘉伊座
警察	佐賀県警察本部鳥栖警察署 交通課長	島内 幸将
道路管理者	国土交通省九州地方整備局佐賀国道事務所 鳥栖維持出張所長	中野 周史
	佐賀県 東部土木事務所長	宮崎 厚志
	鳥栖市 建設部長	福原 茂
学識経験者	久留米大学経済学部 教授	伊佐 淳
	NPO 法人タウン・コンパス 理事長（元福岡大学工学部教授）	井上 信昭

【本計画に関する担当者・連絡先】

〒841-8511 佐賀県鳥栖市宿町 1118 番地 鳥栖市 建設部 国道・交通対策課
担当 中道 電話 0942-85-3602 Mail kokudou@city.tosu.lg.jp

表1 地域公共交通確保維持事業により運行を確保・維持する運行系統の概要及び運行予定者(地域内フィーダー系統)

2022年度

市区町村	運行予定者名	運行系統名 (申請番号)	運行系統			系統キロ程	計画運行 日数	計画運行回数	再 編 特 別 措 置	地域内フィーダー系統の基準適合 (別表7及び別表9)			
			起点	経由地	終点					運行態様 の別	基準で 該当する 要件	接続する補助対象地域間幹線 系統等との接続確保策	基準にて該当する要 件 (別表7のみ)
鳥栖市	西鉄バス佐賀株	(1) 弥生が丘循環線①	鳥栖駅前	弥生が丘駅	鳥栖駅前	(循環) 16.5km	183日	1464.0回		路線定期	①	補助対象地域間幹線系統である西鉄バス佐賀株の久留米～鳥栖線、綾部線、鳥栖～神埼線と鳥栖駅前停留所にて接続	③
鳥栖市	西鉄バス佐賀株	(2) 弥生が丘循環線②	産業団地前	弥生が丘駅	鳥栖駅前	往 8.6km	183日	91.5回		路線定期	①	補助対象地域間幹線系統である西鉄バス佐賀株の久留米～鳥栖線、綾部線、鳥栖～神埼線と鳥栖駅前停留所にて接続	③
鳥栖市	株鳥栖構内タクシー	(3) 鳥栖地区循環線南ルート①	フレスポ鳥栖	今泉町公民館南	フレスポ鳥栖	(循環) 6.7cm	72日	432.0回		路線定期	①	補助対象地域間幹線系統である西鉄バス佐賀株の久留米～鳥栖線、綾部線、鳥栖～神埼線と鳥栖駅前停留所にて接続	③
鳥栖市	株鳥栖構内タクシー	(4) 鳥栖地区循環線北ルート	フレスポ鳥栖	森木薬師堂前	フレスポ鳥栖	(循環) 6.7cm	72日	432.0回		路線定期	①	補助対象地域間幹線系統である西鉄バス佐賀株の久留米～鳥栖線、綾部線、鳥栖～神埼線と鳥栖駅前停留所にて接続	③
鳥栖市	株鳥栖構内タクシー	(5) 田代地区循環線東ルート①	フレスポ鳥栖	田代まちづくり推進センター	フレスポ鳥栖	(循環) 7.7cm	75日	450.0回		路線定期	①	補助対象地域間幹線系統である西鉄バス佐賀株の久留米～鳥栖線、綾部線、鳥栖～神埼線と鳥栖駅前停留所にて接続	③
鳥栖市	株鳥栖構内タクシー	(6) 田代地区循環線西ルート	フレスポ鳥栖	田代公園入口	フレスポ鳥栖	(循環) 8.7cm	75日	450.0回		路線定期	①	補助対象地域間幹線系統である西鉄バス佐賀株の久留米～鳥栖線、綾部線、鳥栖～神埼線と鳥栖駅前停留所にて接続	③
鳥栖市	久留米西鉄タクシー株	(7) 旭地区循環線左回り①	マックスバリュ鳥栖村田店	下野北	マックスバリュ鳥栖村田店	(循環) 19.3cm	72日	72.0回		路線定期	①	補助対象地域間幹線系統である西鉄バス佐賀株の綾部線、鳥栖～神埼線とマックスバリュ鳥栖村田店停留所、乗目バス停留所にて接続	③
鳥栖市	久留米西鉄タクシー株	(8) 旭地区循環線左回り②	マックスバリュ鳥栖村田店	あさひ新町	フレスポ鳥栖	(循環) 24.1cm	72日	72.0回		路線定期	①	補助対象地域間幹線系統である西鉄バス佐賀株の久留米～鳥栖線、綾部線、鳥栖～神埼線と乗目バス停留所、マックスバリュ鳥栖村田店停留所にて接続	③
鳥栖市	久留米西鉄タクシー株	(9) 旭地区循環線左回り③	フレスポ鳥栖	田出島	マックスバリュ鳥栖村田店	(循環) 18.0cm	72日	72.0回		路線定期	①	補助対象地域間幹線系統である西鉄バス佐賀株の鳥栖～神埼線とマックスバリュ鳥栖村田店停留所にて接続	③
鳥栖市	久留米西鉄タクシー株	(10) 旭地区循環線左回り④	マックスバリュ鳥栖村田店	山都町公民館	マックスバリュ鳥栖村田店	(循環) 6.1cm	72日	72.0回		路線定期	①	補助対象地域間幹線系統である西鉄バス佐賀株の綾部線、鳥栖～神埼線と乗目バス停留所、マックスバリュ鳥栖村田店停留所にて接続	③
鳥栖市	久留米西鉄タクシー株	(11) 旭地区循環線右回り①	マックスバリュ鳥栖村田店	江島公民館	マックスバリュ鳥栖村田店	(循環) 19.3cm	72日	72.0回		路線定期	①	補助対象地域間幹線系統である西鉄バス佐賀株の綾部線、鳥栖～神埼線とマックスバリュ鳥栖村田店停留所、乗目バス停留所にて接続	③
鳥栖市	久留米西鉄タクシー株	(12) 旭地区循環線右回り②	マックスバリュ鳥栖村田店	下野南	マックスバリュ鳥栖村田店	(循環) 18.0cm	72日	72.0回		路線定期	①	補助対象地域間幹線系統である西鉄バス佐賀株の鳥栖～神埼線とマックスバリュ鳥栖村田店停留所にて接続	③
鳥栖市	久留米西鉄タクシー株	(13) 基里地区循環線左回り①	フレスポ鳥栖	永吉町公民館	フレスポ鳥栖	(循環) 12.4cm	75日	300.0回		路線定期	①	補助対象地域間幹線系統である西鉄バス佐賀株の久留米～鳥栖線、綾部線、鳥栖～神埼線と鳥栖駅前停留所にて接続	③
鳥栖市	久留米西鉄タクシー株	(14) 基里地区循環線右回り	フレスポ鳥栖	永吉町公民館	フレスポ鳥栖	(循環) 12.4cm	75日	225.0回		路線定期	①	補助対象地域間幹線系統である西鉄バス佐賀株の久留米～鳥栖線、綾部線、鳥栖～神埼線と鳥栖駅前停留所にて接続	③

(注)

1. 区域運行の場合は、運行系統の「経由地」に営業区域を記することとし、「系統キロ程」について記載を要しない。
2. 「系統キロ程」については、小数点第1位(第2位以下切り捨て)まで記載すること。なお、循環系統の場合には、往又は復のどちらかの欄にキロ程を記載し、もう片方の欄に「循環」と記載すること。
3. 「再編特別措置」については、地域公共交通再編実施計画の認定を受け、地域内フィーダー系統に係る特別措置の適用(別表9)を受けて補助対象となる場合のみ「○」を記載する。
4. 「運行態様の別」については、路線定期運行、路線不定期運行、区域運行の別を記載すること。
5. 「接続する補助対象地域間幹線系統等と接続確保策」については、地域内フィーダー系統が接続する補助対象地域間幹線系統又は地域間交通ネットワークと、どのように接続を確保するかについて記載する。
6. 本表に記載する運行予定系統を示した地図及び運行ダイヤを添付すること。

表5 地域公共交通確保維持改善事業を行う地域の概要

市区町村名	鳥栖市
-------	-----

(単位:人)

	人口
人口集中地区以外	23,822
交通不便地域	0

交通不便地域の内訳

人口	対象地区	根拠法

地域公共交通計画、地域公共交通利便増進計画の策定年月日及び算定式適用開始年度

計画名	策定年月日	算定式適用開始年度
鳥栖市地域公共交通網形成計画	令和2年3月30日	R4

(※参考)

対象人口	算定式	国庫補助上限額

(※) 省略可。

協議会において承認を得る必要があるなど、自治体の必要性に応じて記載可。
 なお、記載する場合の適用算定式においては、直近の地域内フィーダー系統確保維持費国庫補助金に係る国庫補助上限額の算定式をご活用ください。

(1) 記載要領

1. 人口は最新の国勢調査結果を基に記載すること。ただし、地方運輸局長等が指定する交通不便地域の場合は、申請する年度の前年度の3月末現在の住民基本台帳を基に記載すること。
 ※なお、実施要領等で別に定める場合は、それによること。
2. 「人口集中地区以外」の欄は、国勢調査結果により設定された人口集中地区に該当しない地区の人口を記載すること。
3. 「交通不便地域」の欄は、地域公共交通確保維持改善事業費補助金交付要綱(以下、「交付要綱」という。)の別表7(ロ②(1))に記載のある過疎地域の人口及び交付要綱別表7(ロ②(2))(実施要領の2.(1)④))に基づき地方運輸局長等が指定する交通不便地域の人口の合計(重複する場合を除く)を記載すること。
4. 「対象地区」の欄には、当該市町村の一部が上記3.に掲げる法律(根拠法)に基づき地域指定されている場合に、根拠法ごとに当該区域の旧市町村名等を記載すること。また、地方運輸局長等が指定する交通不便地域が存在する場合には、該当する区域名を記載すること。
5. 「根拠法」の欄は、交通不便地域を地方運輸局長等が指定した場合は、「局長指定」と記載すること。

(2) 添付書類

1. 人口集中地区以外の地区及び交通不便地域の区分が分かる地図
 (ただし、全域が交通不便地域となる場合には省略可)

鳥栖市全体のバス利用者数と収入・支出

単位：利用者(人)、費用(千円)

		R元年度 (H30.10月～R元.9月)						R2年度 (R元.10月～R2.9月)						R3年度 (R2.10月～R3.9月)													
		利用者		費用				利用者		費用				利用者		費用											
		年間	1便平均	運行費用	運行収入	全体負担	市負担額	年間	1便平均	運行費用	前年比	運行収入	前年比	全体負担	前年比	市負担額	前年比	年間	1便平均	運行費用	前年比	運行収入	前年比	全体負担	前年比	市負担額	前年比
市内線	河内	40,488	5.5	15,249	5,566	9,683	9,683	31,050	4.3	15,726	103.1%	4,155	74.6%	11,571	119.5%	11,122	114.9%	25,157	3.5	15,903	101.1%	3,753	90.3%	12,150	105.0%	11,411	102.6%
	弥生が丘	46,458	6.7	15,097	6,583	8,514	4,972	39,337	5.7	15,574	103.2%	5,717	86.8%	9,857	115.8%	4,826	97.1%	35,428	5.7	15,747	101.1%	5,179	90.6%	10,568	107.2%	6,253	129.6%
	麓	31,611	4.3	15,124	4,070	11,054	11,054	25,967	3.5	15,561	102.9%	3,390	83.3%	12,171	110.1%	11,971	108.3%	22,685	3.1	15,811	101.6%	3,070	90.6%	12,741	104.7%	12,021	100.4%
	計	118,557	—	45,470	16,219	29,251	25,709	96,354	—	46,861	103.1%	13,262	81.8%	33,599	114.9%	27,919	108.6%	83,270	—	47,461	101.3%	12,002	90.5%	35,459	105.5%	29,685	106.3%
広域線	久留米	173,626	14.5	50,498	26,283	24,215	9,124	158,474	13.2	54,026	107.0%	23,898	90.9%	30,128	124.4%	9,524	104.4%	146,953	12.4	55,342	102.4%	23,001	96.2%	32,341	107.3%	9,518	99.9%
	神埼	99,730	7.5	41,417	18,393	23,024	7,938	84,524	6.4	44,412	107.2%	15,321	83.3%	29,091	126.4%	8,000	100.8%	81,567	6.2	45,607	102.7%	15,827	103.3%	29,780	102.4%	7,197	90.0%
	綾部	100,593	13.8	37,271	16,340	20,931	4,355	82,481	11.4	38,901	104.4%	13,262	81.2%	25,639	122.5%	3,754	86.2%	79,679	11.0	39,624	101.9%	12,849	96.9%	26,775	104.4%	3,912	104.2%
	計	373,949	—	129,186	61,016	68,170	21,417	325,479	—	137,339	106.3%	52,481	86.0%	84,858	124.5%	21,278	99.4%	308,199	—	140,573	102.4%	51,677	98.5%	88,896	104.8%	20,627	96.9%
		R元年度 (H31.4月～R2.3月)						R2年度 (R2.4月～R3.3月)						R3年度 (R3.4月～R4.3月)													
		利用者		費用				利用者		費用				利用者		費用											
		年間	1便平均	運行費用	運行収入	全体負担	市負担額	年間	1便平均	運行費用	前年比	運行収入	前年比	全体負担	前年比	市負担額	前年比	年間	1便平均	運行費用	前年比	運行収入	前年比	全体負担	前年比	市負担額	前年比
ミニバス	鳥栖	4,915	5.0	5,710	2,149	3,561	2,955	3,777	3.8	5,762	100.9%	1,637	76.2%	4,126	115.9%	3,419	115.7%	3,322	3.5	6,501	112.8%	1,706	104.2%	4,795	116.2%	3,513	102.7%
	田代	6,831	6.6					5,350	5.2									4,877	5.2								
	基里	5,011	4.9	6,181	1,426	4,755	2,776	4,844	4.7	6,048	97.8%	1,210	84.9%	4,838	101.7%	2,878	103.7%	4,088	4.0	6,674	110.4%	1,185	97.9%	5,488	113.4%	3,372	117.2%
	旭	1,740	2.1					1,892	2.2									2,080	2.6								
	計	18,497	—	11,891	3,575	8,316	5,731	15,863	—	11,810	99.3%	2,847	79.6%	8,964	107.8%	6,297	109.9%	14,367	—	13,175	111.6%	2,891	101.5%	10,283	114.7%	6,885	109.3%
合計	511,003	—	186,547	80,810	105,737	52,857	437,696	—	196,010	105.1%	68,590	84.9%	127,421	120.5%	55,494	105.0%	405,836	—	201,209	102.7%	66,570	97.1%	134,638	105.7%	57,197	103.1%	

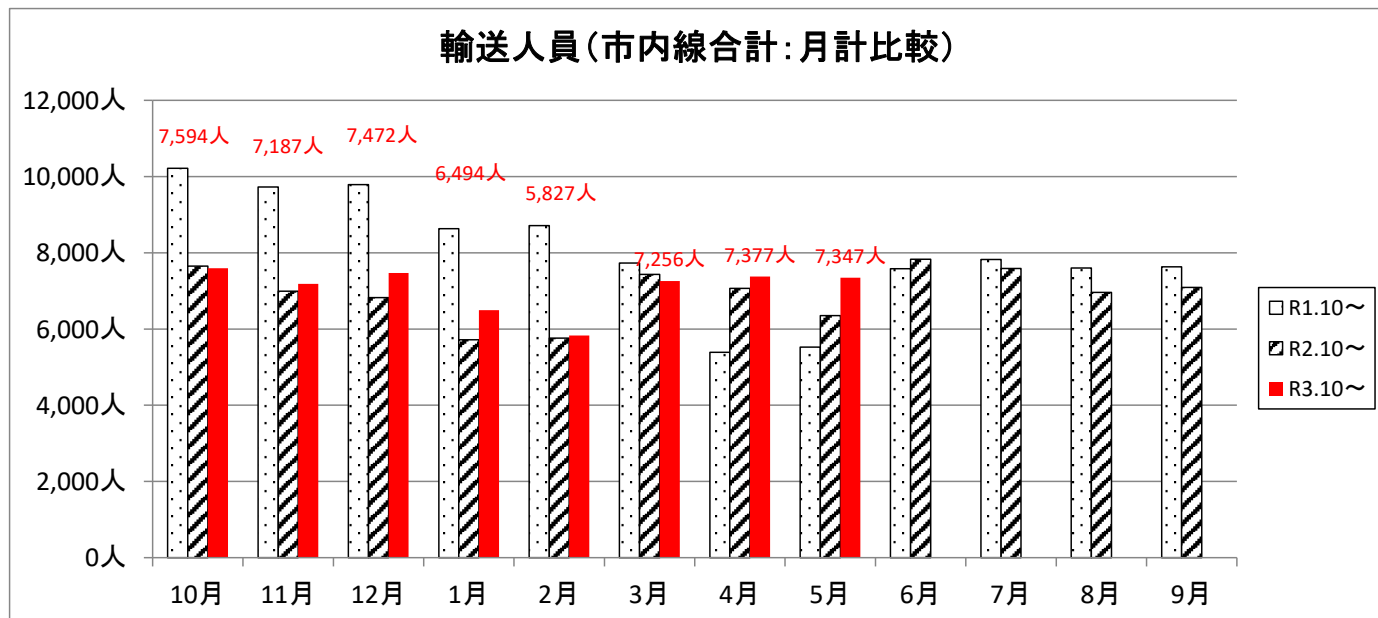
※ミニバス利用者については、R元年度(H30.10～R元.9) R2年度(R元.10～R2.9) R3年度(R2.10～R3.9月)

1-1. 「市内線」路線バスの輸送実績の推移（合計）

資料1

市内線輸送人員（合計）

年\月	10月	11月	12月	1月	2月	3月	4月	5月	6月	7月	8月	9月	合計
R1.10～	10,216人	9,727人	9,788人	8,630人	8,713人	7,732人	5,390人	5,524人	7,581人	7,823人	7,599人	7,631人	96,354人
R2.10～	7,651人	6,989人	6,825人	5,716人	5,764人	7,433人	7,067人	6,352人	7,833人	7,588人	6,962人	7,090人	83,270人
R3.10～	7,594人	7,187人	7,472人	6,494人	5,827人	7,256人	7,377人	7,347人					
R3/R2	74.9%	71.9%	69.7%	66.2%	66.2%	96.1%	131.1%	115.0%	103.3%	97.0%	91.6%	92.9%	86.4%
R4/R3	99.3%	102.8%	109.5%	113.6%	101.1%	97.6%	104.4%	115.7%					



1-2. 「市内線」路線バスの輸送実績の推移（路線毎）

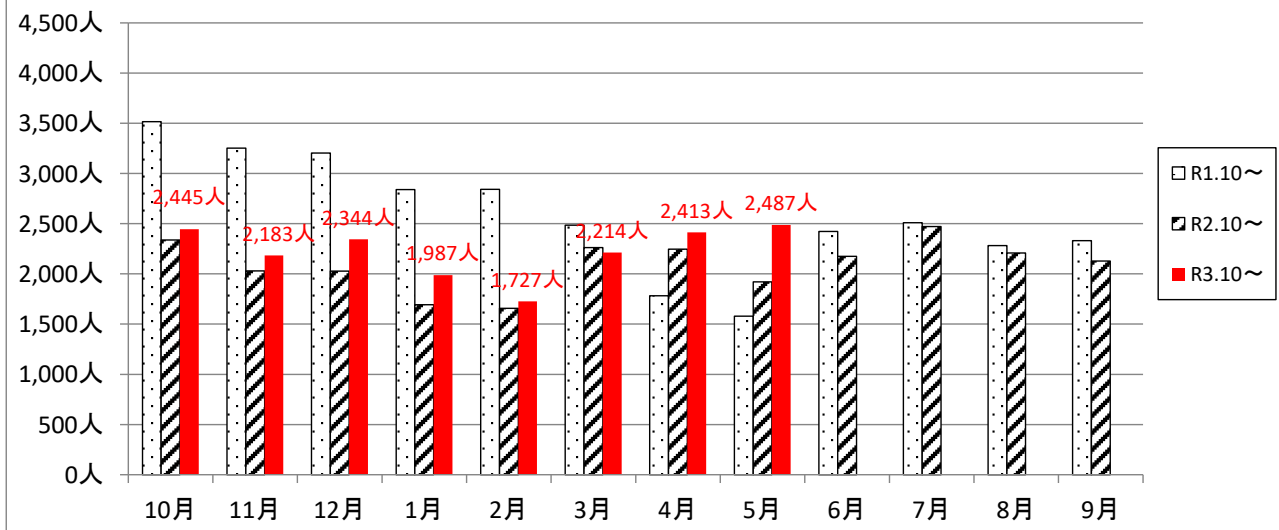
河内線輸送人員

年	月	10月	11月	12月	1月	2月	3月	4月	5月	6月	7月	8月	9月	合計
R1.10～		3,516人	3,252人	3,204人	2,840人	2,843人	2,486人	1,782人	1,580人	2,422人	2,510人	2,283人	2,332人	31,050人
R2.10～		2,337人	2,030人	2,028人	1,692人	1,657人	2,261人	2,247人	1,921人	2,176人	2,472人	2,209人	2,127人	25,157人
R3.10～		2,445人	2,183人	2,344人	1,987人	1,727人	2,214人	2,413人	2,487人					
日数		31日	30日	31日	31日	28日	31日	30日	31日					
1日当り		79人/日	73人/日	76人/日	64人/日	62人/日	71人/日	80人/日	80人/日					
R3/R2		66.5%	62.4%	63.3%	59.6%	58.3%	90.9%	126.1%	121.6%	89.8%	98.5%	96.8%	91.2%	81.0%
R4/R3		104.6%	107.5%	115.6%	117.4%	104.2%	97.9%	107.4%	129.5%					

1便輸送人員(平均)

R3	3.7人	3.4人	3.3人	2.9人	3.1人	3.6人	3.9人	3.2人	3.7人	4.1人	3.7人	3.5人	3.5人
R4	3.9人	3.6人	3.8人	3.2人	3.1人	3.5人	4.0人	4.2人					

輸送人員(河内線:月計比較)



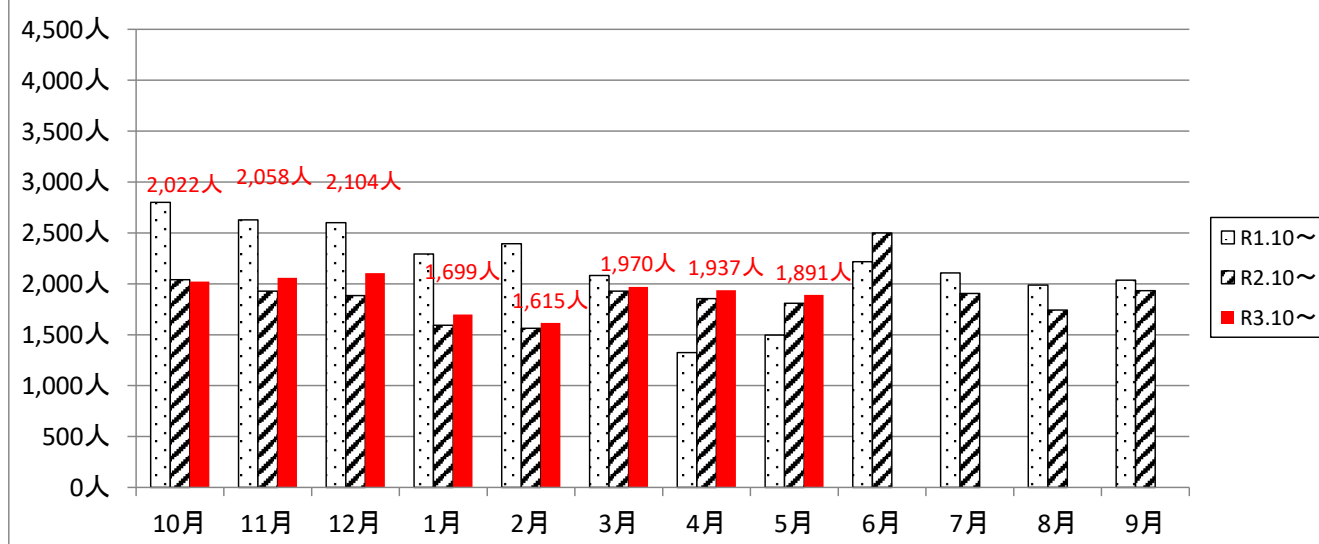
麓線輸送人員

年\月	10月	11月	12月	1月	2月	3月	4月	5月	6月	7月	8月	9月	合計
R1.10~	2,801人	2,628人	2,600人	2,293人	2,393人	2,082人	1,325人	1,497人	2,217人	2,108人	1,987人	2,036人	25,967人
R2.10~	2,041人	1,929人	1,884人	1,594人	1,564人	1,928人	1,854人	1,810人	2,500人	1,905人	1,743人	1,933人	22,685人
R3.10~	2,022人	2,058人	2,104人	1,699人	1,615人	1,970人	1,937人	1,891人					
日数	31日	30日	31日	31日	28日	31日	30日	31日					
1日当り	65人/日	69人/日	68人/日	55人/日	58人/日	64人/日	65人/日	61人/日					
R3/R2	72.9%	73.4%	72.5%	69.5%	65.4%	92.6%	139.9%	120.9%	112.8%	90.4%	87.7%	94.9%	87.4%
R4/R3	99.1%	106.7%	111.7%	106.6%	103.3%	102.2%	104.5%	104.5%					

1便輸送人員(平均)

R3	3.3人	3.2人	3.0人	2.7人	2.8人	3.1人	3.1人	2.9人	4.2人	3.1人	2.9人	3.2人	3.1人
R4	3.3人	3.4人	3.4人	2.7人	2.9人	3.2人	3.2人	3.1人					

輸送人員(麓線:月計比較)



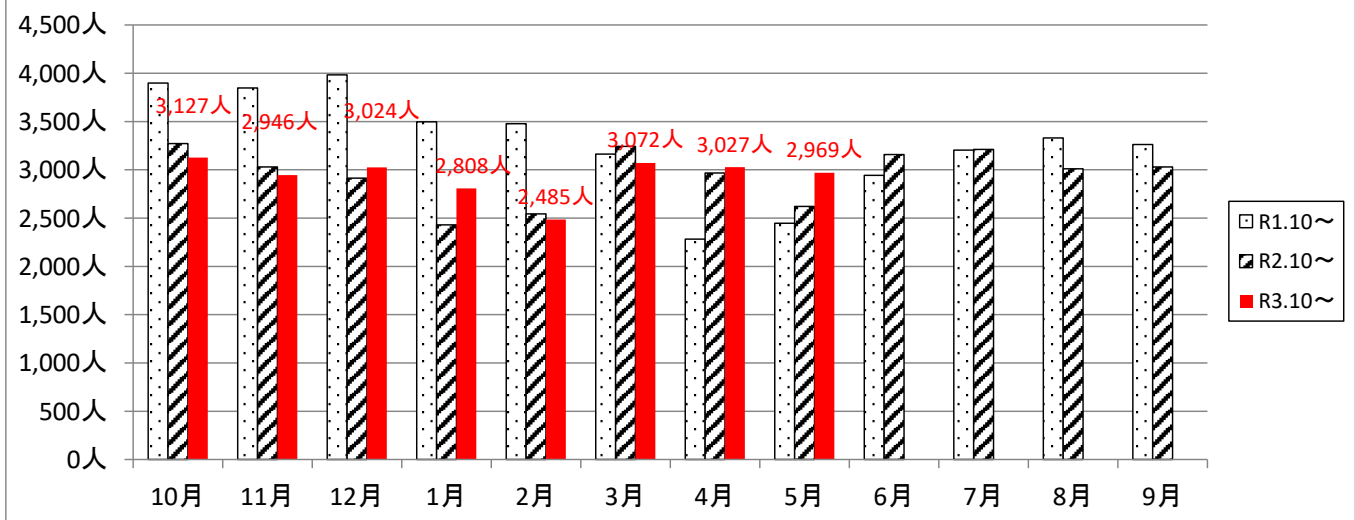
弥生が丘線輸送人員

年\月	10月	11月	12月	1月	2月	3月	4月	5月	6月	7月	8月	9月	合計
R1.10～	3,899人	3,847人	3,984人	3,497人	3,477人	3,164人	2,283人	2,447人	2,942人	3,205人	3,329人	3,263人	39,337人
R2.10～	3,273人	3,030人	2,913人	2,430人	2,543人	3,244人	2,966人	2,621人	3,157人	3,211人	3,010人	3,030人	35,428人
R3.10～	3,127人	2,946人	3,024人	2,808人	2,485人	3,072人	3,027人	2,969人					
日数	31日	30日	31日	31日	28日	31日	30日	31日					
1日当り	101人/日	98人/日	98人/日	91人/日	89人/日	99人/日	101人/日	96人/日					
R3/R2	83.9%	78.8%	73.1%	69.5%	73.1%	102.5%	129.9%	107.1%	107.3%	100.2%	90.4%	92.9%	90.1%
R4/R3	95.5%	97.2%	103.8%	115.6%	97.7%	94.7%	102.1%	113.3%					

1便輸送人員(平均)

R3	6.2人	5.9人	5.5人	4.8人	5.3人	6.2人	5.8人	5.0人	6.2人	6.1人	5.9人	5.9人	5.7人
R4	5.9人	5.8人	5.7人	5.3人	5.2人	5.8人	5.9人	5.6人					

輸送人員(弥生が丘線:月計比較)

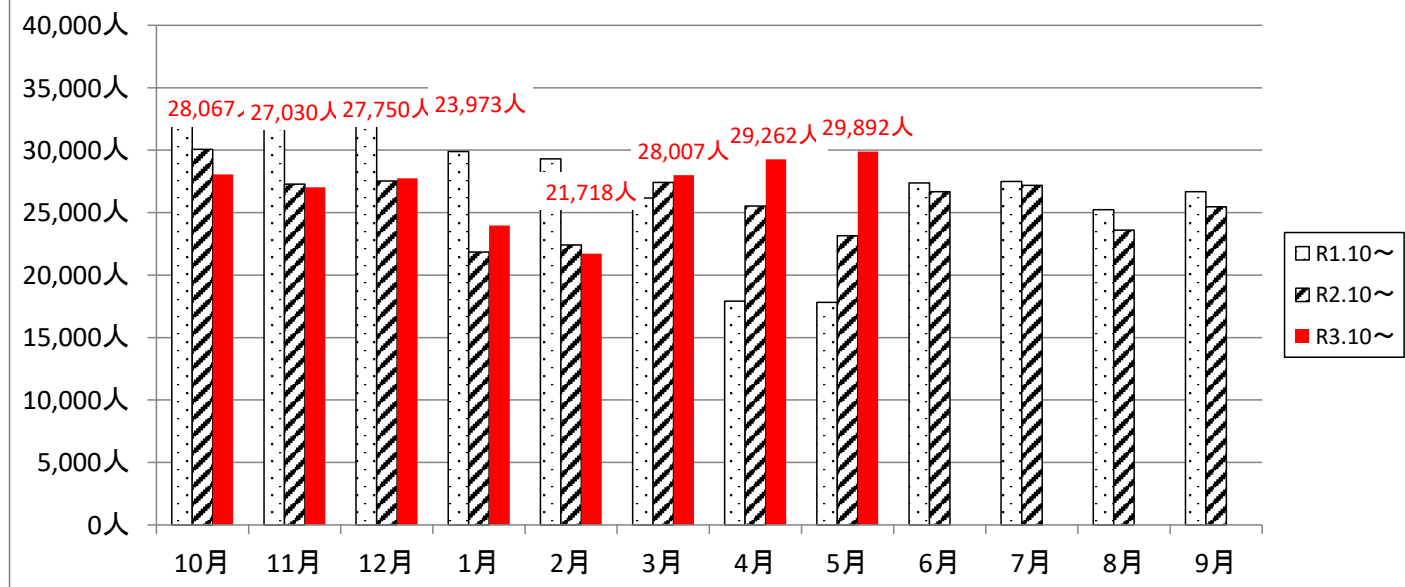


2-1. 「広域線」路線バスの輸送実績の推移（合計）

広域線輸送人員（合計）

年\月	10月	11月	12月	1月	2月	3月	4月	5月	6月	7月	8月	9月	合計
R1.10～	33,504人	31,992人	32,093人	29,898人	29,309人	26,167人	17,907人	17,812人	27,384人	27,488人	25,242人	26,683人	325,479人
R2.10～	30,075人	27,292人	27,545人	21,841人	22,405人	27,419人	25,526人	23,159人	26,678人	27,181人	23,607人	25,471人	308,199人
R3.10～	28,067人	27,030人	27,750人	23,973人	21,718人	28,007人	29,262人	29,892人					
R3/R2	89.8%	85.3%	85.8%	73.1%	76.4%	104.8%	142.5%	130.0%	97.4%	98.9%	93.5%	95.5%	94.7%
R4/R3	93.3%	99.0%	100.7%	109.8%	96.9%	102.1%	114.6%	129.1%					

輸送人員(広域線合計:月計比較)



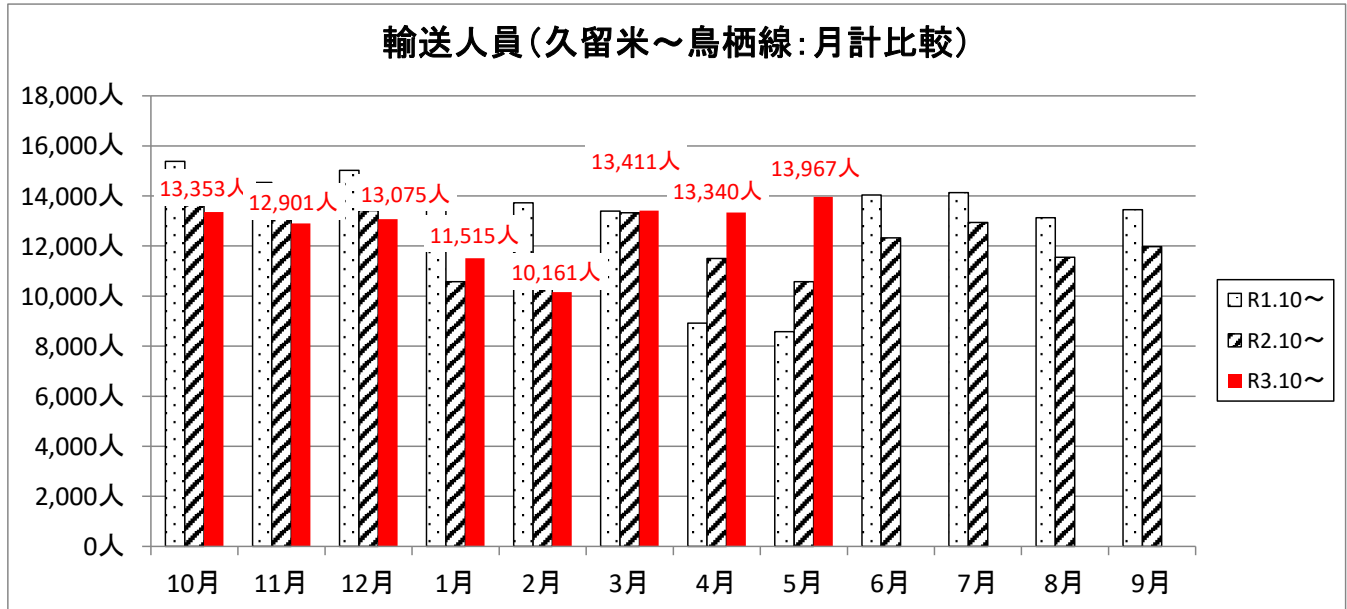
2-2. 「広域線」路線バスの輸送実績の推移（個別路線）

久留米～鳥栖線輸送人員

年\月	10月	11月	12月	1月	2月	3月	4月	5月	6月	7月	8月	9月	合計
R1.10～	15,387人	14,542人	15,027人	14,141人	13,728人	13,398人	8,917人	8,576人	14,041人	14,132人	13,134人	13,451人	158,474人
R2.10～	14,652人	13,255人	13,418人	10,578人	10,841人	13,331人	11,502人	10,577人	12,328人	12,945人	11,547人	11,979人	146,953人
R3.10～	13,353人	12,901人	13,075人	11,515人	10,161人	13,411人	13,340人	13,967人					
R3/R2	95.2%	91.1%	89.3%	74.8%	79.0%	99.5%	129.0%	123.3%	87.8%	91.6%	87.9%	89.1%	92.7%
R4/R3	91.1%	97.3%	97.4%	108.9%	93.7%	100.6%	116.0%	132.1%					

1便輸送人員(平均)

R3	14.2人	13.6人	13.3人	11.3人	12.2人	13.0人	11.6人	10.5人	12.4人	12.7人	11.7人	12.2人	12.4人
R4	13.0人	13.1人	12.9人	11.4人	11.1人	13.1人	13.5人	13.9人					



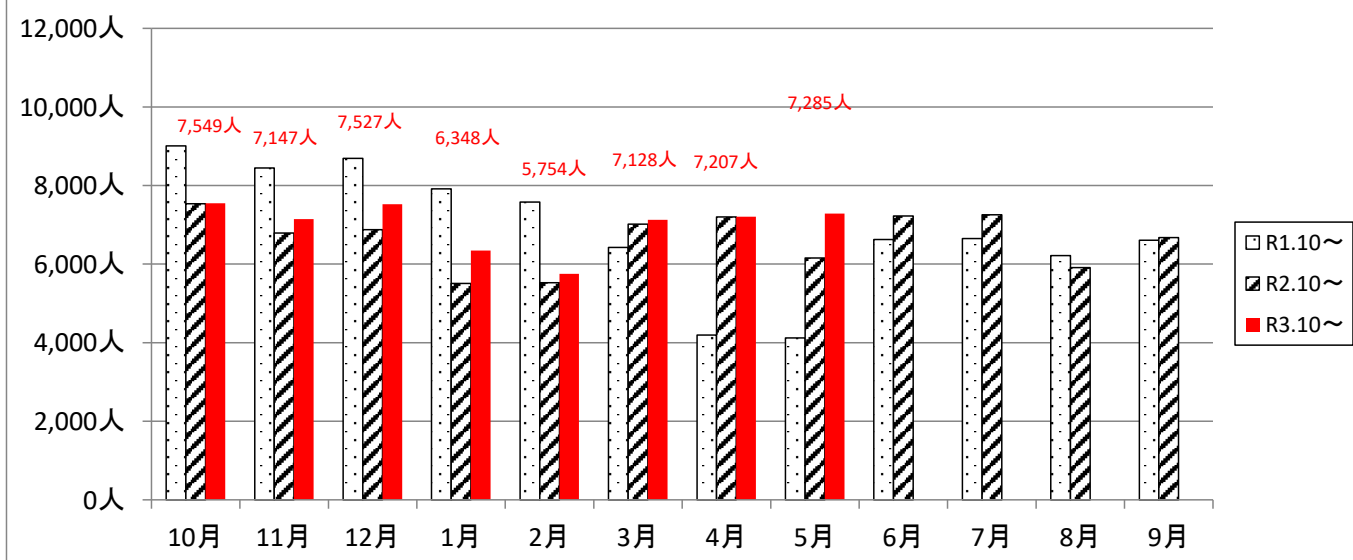
綾部線輸送人員

年\月	10月	11月	12月	1月	2月	3月	4月	5月	6月	7月	8月	9月	合計
R1.10～	9,008人	8,447人	8,689人	7,918人	7,578人	6,426人	4,193人	4,121人	6,624人	6,652人	6,217人	6,608人	82,481人
R2.10～	7,534人	6,794人	6,876人	5,506人	5,528人	7,018人	7,199人	6,157人	7,225人	7,255人	5,909人	6,678人	79,679人
R3.10～	7,549人	7,147人	7,527人	6,348人	5,754人	7,128人	7,207人	7,285人					
R3/R2	83.6%	80.4%	79.1%	69.5%	72.9%	109.2%	171.7%	149.4%	109.1%	109.1%	95.0%	101.1%	96.6%
R4/R3	100.2%	105.2%	109.5%	115.3%	104.1%	101.6%	100.1%	118.3%					

1便輸送人員(平均)

R3	11.9人	11.4人	11.3人	9.6人	10.1人	11.2人	11.9人	10.1人	11.8人	11.7人	9.8人	11.1人	11.0人
R4	12.1人	11.9人	12.2人	10.4人	10.3人	11.4人	11.9人	11.9人					

輸送人員(綾部線:月計比較)



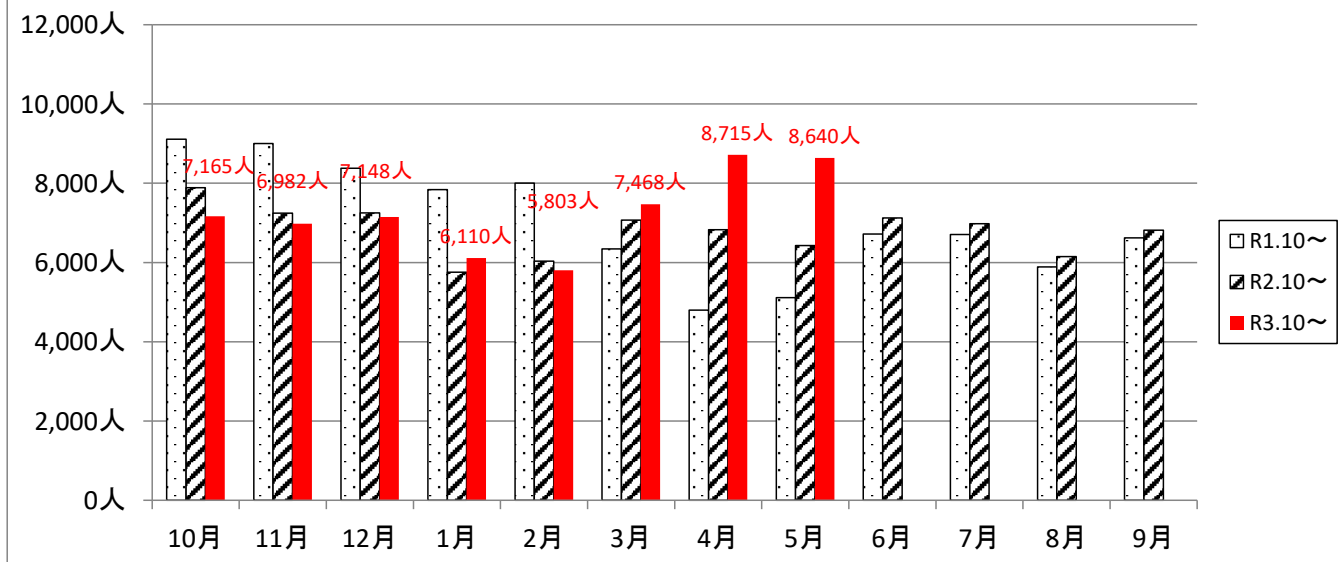
鳥栖～神埼線輸送人員

年	月	10月	11月	12月	1月	2月	3月	4月	5月	6月	7月	8月	9月	合計
R1.10～		9,109人	9,003人	8,377人	7,839人	8,003人	6,343人	4,797人	5,115人	6,719人	6,704人	5,891人	6,624人	84,524人
R2.10～		7,889人	7,243人	7,251人	5,757人	6,036人	7,070人	6,825人	6,425人	7,125人	6,981人	6,151人	6,814人	81,567人
R3.10～		7,165人	6,982人	7,148人	6,110人	5,803人	7,468人	8,715人	8,640人					
R3/R2		86.6%	80.5%	86.6%	73.4%	75.4%	111.5%	142.3%	125.6%	106.0%	104.1%	104.4%	102.9%	96.5%
R4/R3		90.8%	96.4%	98.6%	106.1%	96.1%	105.6%	127.7%	134.5%					

1便輸送人員(平均)

R3	6.9人	6.7人	6.5人	5.4人	6.1人	6.2人	6.2人	5.8人	6.4人	6.2人	5.6人	6.2人	6.2人
R4	6.3人	6.4人	6.4人	5.5人	5.7人	6.6人	7.9人	7.8人					

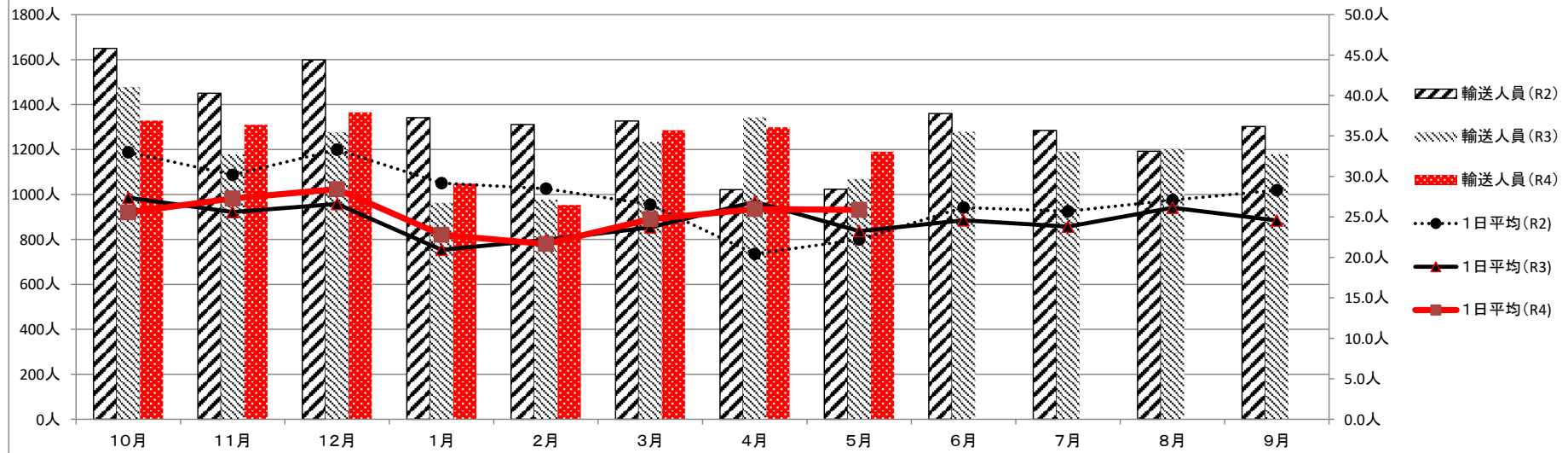
輸送人員(鳥栖～神埼線:月計比較)



鳥栖市ミニバスの輸送実績の推移(全路線合計)

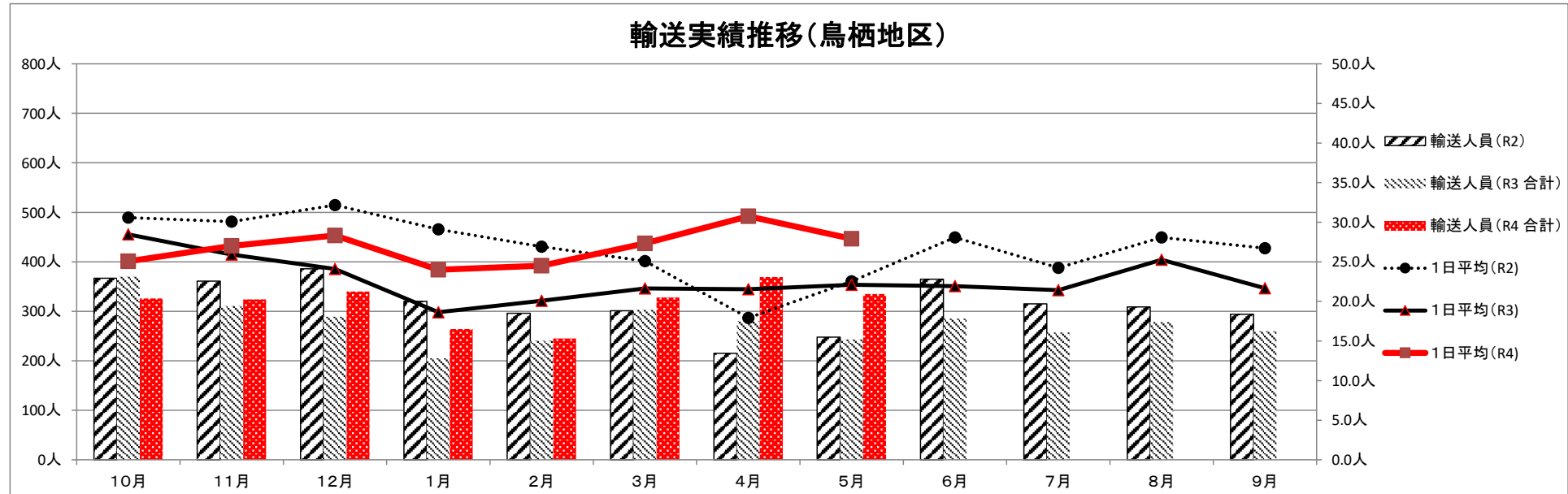
項目	10月	11月	12月	1月	2月	3月	4月	5月	6月	7月	8月	9月	合計
運行日(R2)(R1.10~R2.9)	50日	48日	48日	46日	46日	50日	50日	46日	52日	50日	44日	46日	576日
運行日(R3)(R2.10~R3.9)	54日	46日	48日	46日	44日	52日	50日	46日	52日	50日	46日	48日	582日
運行日(R4)(R3.10~R4.9)	52日	48日	48日	46日	44日	52日	50日	46日					
輸送人員(R2)	1650人	1450人	1599人	1342人	1311人	1327人	1022人	1023人	1360人	1285人	1192人	1302人	15863人
輸送人員(R3)	1478人	1178人	1277人	963人	976人	1233人	1343人	1069人	1279人	1190人	1202人	1179人	14367人
内回数券利用者	92人	73人	107人	79人	91人	145人	101人	76人	81人	89人	100人	76人	1110人
内高齢者チケット数	1149人	895人	966人	723人	714人	898人	1011人	801人	972人	877人	847人	879人	10732人
輸送人員(R4)	1329人	1310人	1365人	1048人	953人	1286人	1299人	1190人					
内回数券利用者	73人	93人	122人	101人	86人	139人	137人	119人					
内高齢者チケット数	981人	966人	972人	706人	652人	857人	894人	836人					
輸送人員(対前年度比: R4/R3)	0.90	1.11	1.07	1.09	0.98	1.04	0.97	1.11					
1日平均(R2)	33.0人	30.2人	33.3人	29.2人	28.5人	26.5人	20.4人	22.2人	26.2人	25.7人	27.1人	28.3人	27.5人
1日平均(R3)	27.4人	25.6人	26.6人	20.9人	22.2人	23.7人	26.9人	23.2人	24.6人	23.8人	26.1人	24.6人	24.7人
1日平均(R4)	25.6人	27.3人	28.4人	22.8人	21.7人	24.7人	26.0人	25.9人					
1日平均(対前年度比: R4/R3)	0.93	1.07	1.07	1.09	0.98	1.04	0.97	1.11					
1便平均(R2)	4.9人	4.5人	4.9人	4.3人	4.2人	3.9人	3.0人	3.3人	3.9人	3.8人	4.0人	4.2人	4.1人
1便平均(R3)	4.1人	3.8人	3.9人	3.1人	3.3人	3.5人	4.5人	3.9人	4.1人	4.0人	4.4人	4.1人	3.9人
1便平均(R4)	4.3人	4.5人	4.7人	3.8人	3.6人	4.1人	4.3人	4.3人					

輸送実績推移(全路線合計)



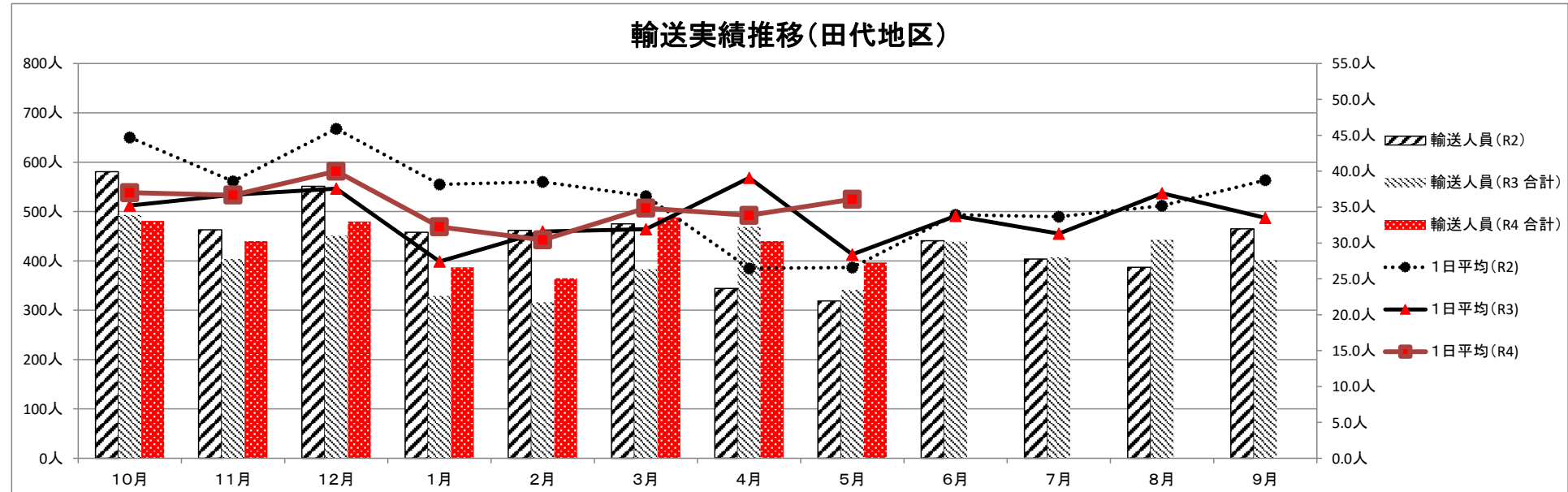
鳥栖地区循環線

項目	10月	11月	12月	1月	2月	3月	4月	5月	6月	7月	8月	9月	合計
運行日(R2)(R1.10~R2.9)	12日	12日	12日	11日	11日	12日	12日	11日	13日	13日	11日	11日	141日
運行日(R3)(R2.10~R3.9)	13日	12日	12日	11日	12日	14日	13日	11日	13日	12日	11日	12日	146日
運行日(R4)(R3.10~R4.9)	13日	12日	12日	11日	10日	12日	12日	12日					
輸送人員(R2)	367人	361人	386人	320人	296人	301人	215人	248人	365人	315人	309人	294人	3,777人
輸送人員(R3 南ルート)							166人	130人	176人	156人	174人	152人	
輸送人員(R3 北ルート)							114人	113人	109人	101人	104人	108人	
輸送人員(R3 合計)	370人	311人	289人	205人	241人	303人	280人	243人	285人	257人	278人	260人	3,322人
内回数券利用者	21人	20人	39人	16人	40人	49人	25人	15人	17人	18人	31人	23人	314人
内高齢者チケット数	292人	236人	201人	150人	152人	196人	204人	170人	218人	187人	184人	180人	2,370人
輸送人員(R4 南ルート)	188人	196人	203人	146人	142人	197人	221人	179人					
輸送人員(R4 北ルート)	138人	128人	137人	118人	103人	131人	148人	156人					
輸送人員(R4 合計)	326人	324人	340人	264人	245人	328人	369人	335人					
内回数券利用者	23人	35人	38人	14人	14人	32人	43人	29人					
内高齢者チケット数	217人	215人	241人	179人	186人	229人	261人	231人					
輸送人員(対前年度比: R4/R3)	0.88	1.04	1.18	1.29	1.02	1.08	1.32	1.38					
1日平均(R2)	30.6人	30.1人	32.2人	29.1人	26.9人	25.1人	17.9人	22.5人	28.1人	24.2人	28.1人	26.7人	26.8人
1日平均(R3)	28.5人	25.9人	24.1人	18.6人	20.1人	21.6人	21.5人	22.1人	21.9人	21.4人	25.3人	21.7人	22.8人
1日平均(R4)	25.1人	27.0人	28.3人	24.0人	24.5人	27.3人	30.8人	27.9人					
1日平均(対前年度比: R4/R3)	0.88	1.04	1.18	1.29	1.22	1.26	1.43	1.26					
1便平均(R2)	4.4人	4.3人	4.6人	4.2人	3.8人	3.6人	2.6人	3.2人	4.0人	3.5人	4.0人	3.8人	3.8人
1便平均(R3)	4.1人	3.7人	3.4人	2.7人	2.9人	3.1人	3.6人	3.7人	3.7人	3.6人	4.2人	3.6人	3.5人
1便平均(R4)	4.2人	4.5人	4.7人	4.0人	4.1人	4.6人	5.1人	4.7人					



田代地区循環線

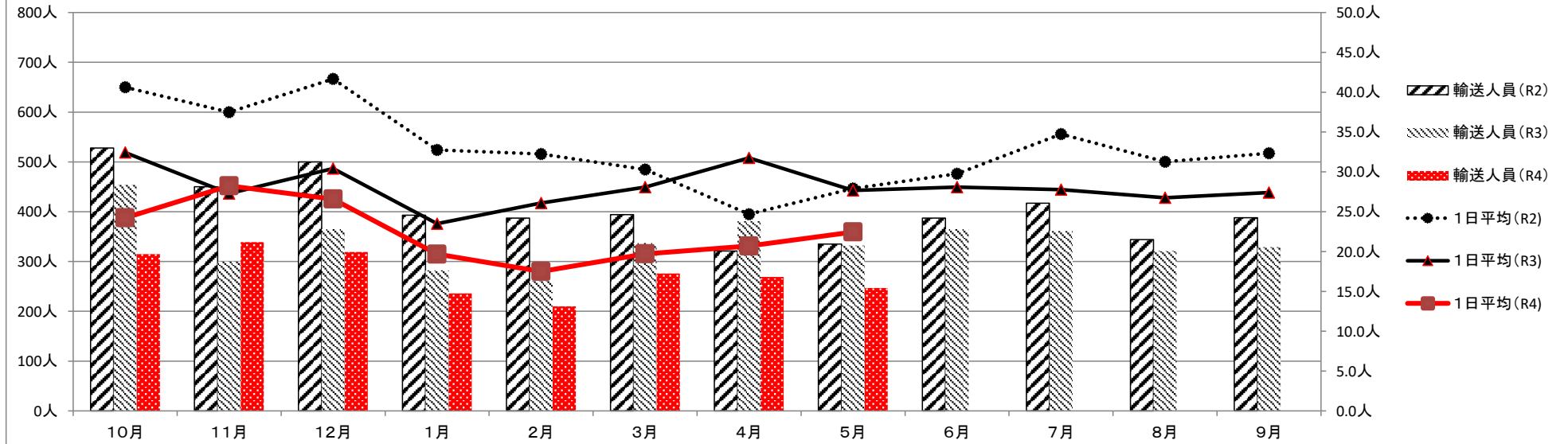
項目	10月	11月	12月	1月	2月	3月	4月	5月	6月	7月	8月	9月	合計
運行日(R2)(R1.10~R2.9)	13日	12日	12日	12日	12日	13日	13日	12日	13日	12日	11日	12日	147日
運行日(R3)(R2.10~R3.9)	14日	11日	12日	12日	10日	12日	12日	12日	13日	13日	12日	12日	145日
運行日(R4)(R3.10~R4.9)	13日	12日	12日	12日	12日	14日	13日	11日					
輸送人員(R2)	581人	463人	551人	458人	462人	475人	344人	319人	441人	404人	387人	465人	5,350人
輸送人員(R3 東ルート)							243人	173人	243人	217人	231人	212人	
輸送人員(R3 西ルート)							226人	168人	196人	190人	212人	190人	
輸送人員(R3 合計)	493人	404人	451人	329人	316人	383人	469人	341人	439人	407人	443人	402人	4,877人
内回数券利用者	24人	23人	23人	25人	13人	19人	15人	25人	25人	20人	25人	20人	257人
内高齢者チケット数	343人	262人	301人	209人	215人	268人	308人	208人	269人	254人	255人	244人	3,136人
輸送人員(R4 東ルート)	254人	239人	276人	217人	181人	253人	231人	203人					
輸送人員(R4 西ルート)	227人	201人	204人	170人	184人	235人	209人	194人					
輸送人員(R4 合計)	481人	440人	480人	387人	365人	488人	440人	397人					
内回数券利用者	18人	17人	25人	24人	16人	18人	17人	22人					
内高齢者チケット数	298人	281人	289人	233人	200人	279人	247人	250人					
輸送人員(対前年度比: R4/R3)	0.98	1.09	1.06	1.18	1.16	1.27	0.94	1.16					
1日平均(R2)	44.7人	38.6人	45.9人	38.2人	38.5人	36.5人	26.5人	26.6人	33.9人	33.7人	35.2人	38.8人	36.4人
1日平均(R3)	35.2人	36.7人	37.6人	27.4人	31.6人	31.9人	39.1人	28.4人	33.8人	31.3人	36.9人	33.5人	33.6人
1日平均(R4)	37.0人	36.7人	40.0人	32.3人	30.4人	34.9人	33.8人	36.1人					
1日平均(対前年度比: R4/R3)	1.05	1.00	1.06	1.18	0.96	1.09	0.87	1.27					
1便平均(R2)	6.4人	5.5人	6.6人	5.5人	5.5人	5.2人	3.8人	3.8人	4.8人	4.8人	5.0人	5.5人	5.2人
1便平均(R3)	5.0人	5.2人	5.4人	3.9人	4.5人	4.6人	6.5人	4.7人	5.6人	5.2人	6.2人	5.6人	5.2人
1便平均(R4)	6.2人	6.1人	6.7人	5.4人	5.1人	5.8人	5.6人	6.0人					



基里地区循環線

項目	10月	11月	12月	1月	2月	3月	4月	5月	6月	7月	8月	9月	合計
運行日(R2)(R1.10~R2.9)	13日	12日	12日	12日	12日	13日	13日	12日	13日	12日	11日	12日	147日
運行日(R3)(R2.10~R3.9)	14日	11日	12日	12日	10日	12日	12日	12日	13日	13日	12日	12日	145日
運行日(R4)(R3.10~R4.9)	13日	12日	12日	12日	12日	14日	13日	11日					
輸送人員(R2)	528人	450人	500人	393人	387人	394人	321人	335人	387人	417人	344人	388人	4,844人
輸送人員(R3)	454人	300人	365人	282人	261人	337人	381人	332人	365人	361人	321人	329人	4,088人
内回数券利用者	47人	30人	45人	38人	38人	77人	59人	36人	39人	51人	44人	33人	537人
内高齢者チケット数	359人	242人	297人	219人	197人	225人	295人	273人	298人	278人	252人	273人	3,208人
内ICカード利用者	10人	3人	5人	3人	5人	7人	0人	0人	2人	2人	3人	2人	42人
輸送人員(R4)	315人	339人	319人	236人	210人	276人	269人	247人					
内回数券利用者	29人	30人	45人	47人	45人	71人	60人	53人					
内高齢者チケット数	264人	277人	240人	157人	146人	182人	184人	167人					
内ICカード利用者	2人	4人	3人	0人	4人	0人	3人	5人					
輸送人員(対前年度比: R4/R3)	0.69	1.13	0.87	0.84	0.80	0.82	0.71	0.74					
1日平均(R2)	40.6人	37.5人	41.7人	32.8人	32.3人	30.3人	24.7人	27.9人	29.8人	34.8人	31.3人	32.3人	33.0人
1日平均(R3)	32.4人	27.3人	30.4人	23.5人	26.1人	28.1人	31.8人	27.7人	28.1人	27.8人	26.8人	27.4人	28.2人
1日平均(R4)	24.2人	28.3人	26.6人	19.7人	17.5人	19.7人	20.7人	22.5人					
1日平均(対前年度比: R4/R3)	0.75	1.04	0.87	0.84	0.67	0.70	0.65	0.81					
1便平均(R2)	5.8人	5.4人	6.0人	4.7人	4.6人	4.3人	3.5人	4.0人	4.3人	5.0人	4.5人	4.6人	4.7人
1便平均(R3)	4.6人	3.9人	4.3人	3.4人	3.7人	4.0人	4.5人	4.0人	4.0人	4.0人	3.8人	3.9人	4.0人
1便平均(R4)	3.5人	4.0人	3.8人	2.8人	2.5人	2.8人	3.0人	3.2人					

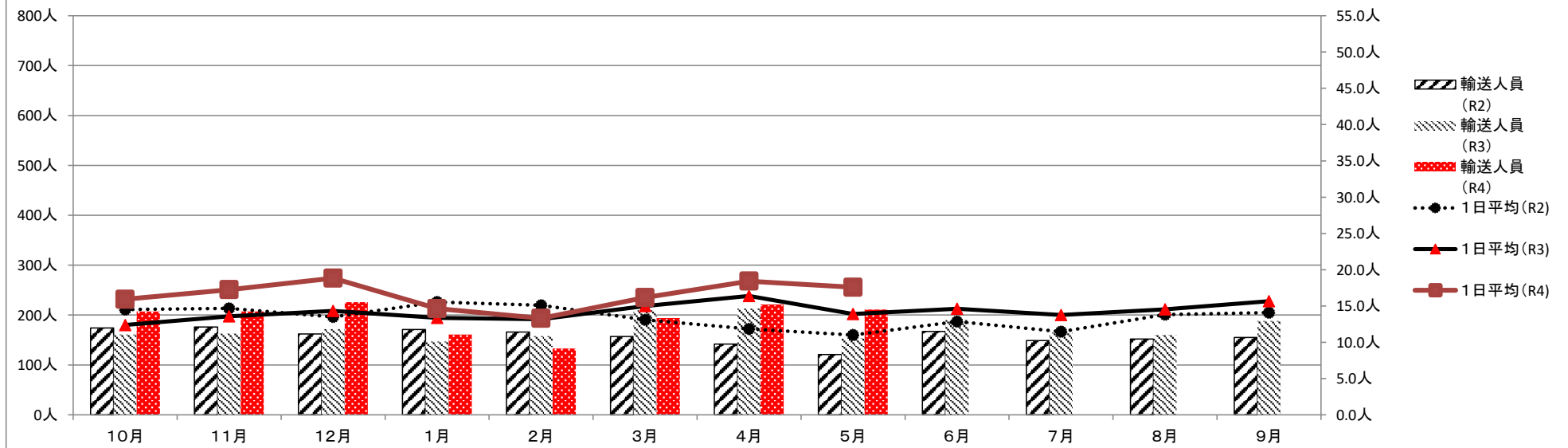
輸送実績推移(基里地区)



旭地区循環線

項目	10月	11月	12月	1月	2月	3月	4月	5月	6月	7月	8月	9月	合計
運行日(R2)(R1.10~R2.9)	12日	12日	12日	11日	11日	12日	12日	11日	13日	13日	11日	11日	141日
運行日(R3)(R2.10~R3.9)	13日	12日	12日	11日	12日	14日	13日	11日	13日	12日	11日	12日	146日
運行日(R4)(R3.10~R4.9)	13日	12日	12日	11日	10日	12日	12日	12日					
輸送人員(R2)	174人	176人	162人	171人	166人	157人	142人	121人	167人	149人	152人	155人	1,892人
輸送人員(R3)	161人	163人	172人	147人	158人	210人	213人	153人	190人	165人	160人	188人	2,080人
内回数券利用者	0人	0人	0人	0人	0人	0人	2人	0人	0人	0人	0人	0人	2人
内高齢者チケット数	155人	155人	167人	145人	150人	209人	204人	150人	187人	158人	156人	182人	2,018人
内ICカード利用者	0人	0人	4人	0人	0人	0人	0人	0人	0人	0人	0人	0人	4人
輸送人員(R4)	207人	207人	226人	161人	133人	194人	221人	211人					
内回数券利用者	3人	11人	14人	16人	11人	18人	17人	15人					
内高齢者チケット数	202人	193人	202人	137人	120人	167人	202人	188人					
内ICカード利用者	0人	1人	0人	1人	0人	1人	2人	2人					
輸送人員(対前年度比: R4/R3)	1.29	1.27	1.31	1.10	0.84	0.92	1.04	1.38					
1日平均(R2)	14.5人	14.7人	13.5人	15.5人	15.1人	13.1人	11.8人	11.0人	12.8人	11.5人	13.8人	14.1人	13.4人
1日平均(R3)	12.4人	13.6人	14.3人	13.4人	13.2人	15.0人	16.4人	13.9人	14.6人	13.8人	14.5人	15.7人	14.2人
1日平均(R4)	15.9人	17.3人	18.8人	14.6人	13.3人	16.2人	18.4人	17.6人					
1日平均(対前年度比: R4/R3)	1.29	1.27	1.31	1.10	1.01	1.08	1.12	1.26					
1便平均(R2)	2.4人	2.4人	2.3人	2.6人	2.5人	2.2人	2.0人	1.8人	2.1人	1.9人	2.3人	2.3人	2.2人
1便平均(R3)	2.1人	2.3人	2.4人	2.2人	2.2人	2.5人	3.3人	2.8人	2.9人	2.8人	2.9人	3.1人	2.6人
1便平均(R4)	3.2人	3.5人	3.8人	2.9人	2.7人	3.2人	3.7人	3.5人					

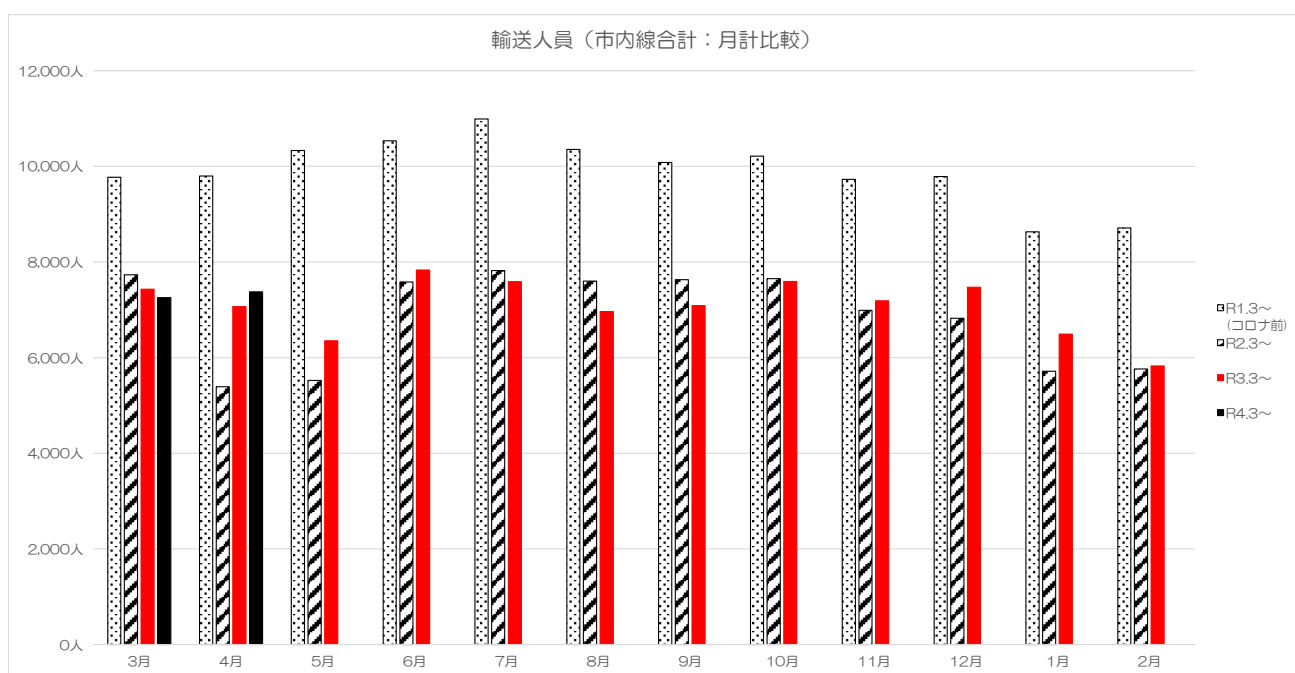
輸送実績推移(旭地区)



1-1. 「市内線」路線バスの輸送実績の推移（合計）

市内線輸送人員（合計） ※R2.3から新型コロナ感染拡大とする

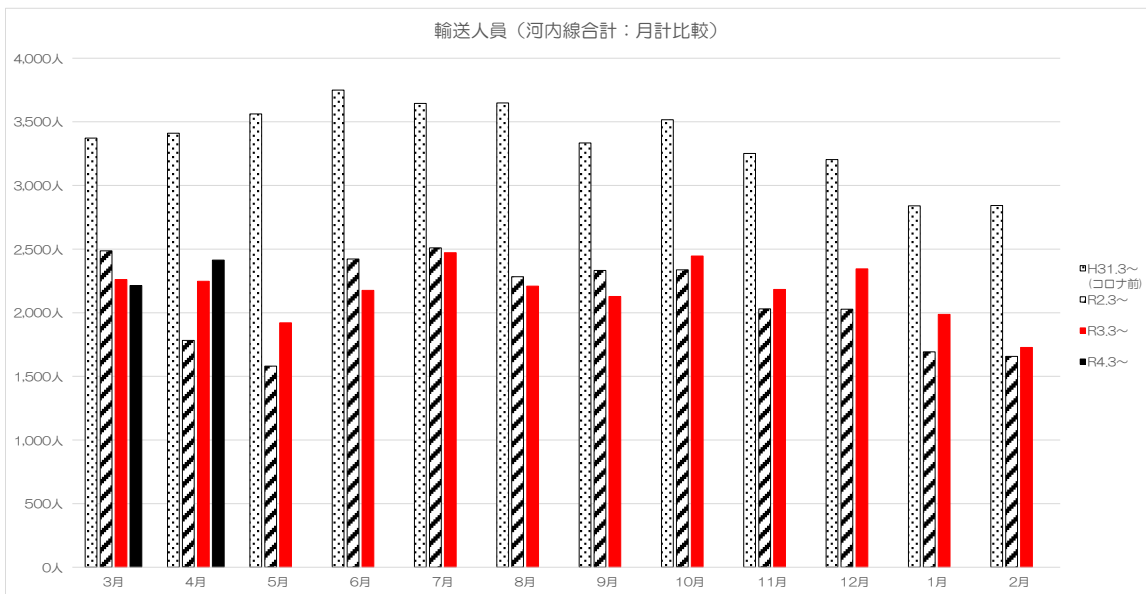
年	月	3月	4月	5月	6月	7月	8月	9月	10月	11月	12月	1月	2月	合計
		輸送人員 R1.3～ (コロナ前)	9,773人	9,800人	10,333人	10,536人	10,990人	10,355人	10,081人	10,216人	9,727人	9,788人	8,630人	8,713人
R2.3～	7,732人	5,390人	5,524人	7,581人	7,823人	7,599人	7,631人	7,651人	6,989人	6,825人	5,716人	5,764人	82,225人	
R3.3～	7,433人	7,067人	6,352人	7,833人	7,588人	6,962人	7,090人	7,594人	7,187人	7,472人	6,494人	5,827人	84,899人	
R4.3～	7,256人	7,377人												
増加率	R2.3～/ コロナ前	79.1%	55.0%	53.5%	72.0%	71.2%	73.4%	75.7%	74.9%	71.9%	69.7%	66.2%	66.2%	69.1%
	R3.3～/ コロナ前	76.1%	72.1%	61.5%	74.3%	69.0%	67.2%	70.3%	74.3%	73.9%	76.3%	75.2%	66.9%	71.4%
	R4.3～/ コロナ前	74.2%	75.3%											



1-2. 「市内線」路線バスの輸送実績の推移（合計）

河内線輸送人員（合計） ※R2.3から新型コロナ感染拡大とする

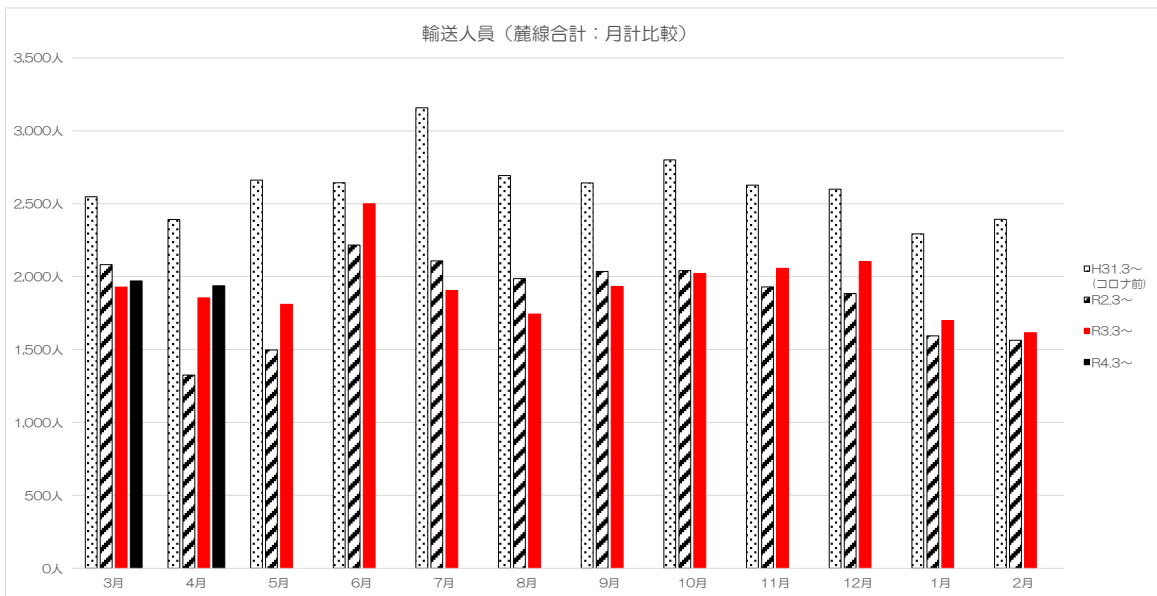
年/月		3月	4月	5月	6月	7月	8月	9月	10月	11月	12月	1月	2月	合計
輸送人員	H31.3~ (コロナ前)	3,372人	3,411人	3,562人	3,749人	3,645人	3,648人	3,334人	3,516人	3,252人	3,204人	2,840人	2,843人	40,376人
	R2.3~	2,486人	1,782人	1,580人	2,422人	2,510人	2,283人	2,332人	2,337人	2,030人	2,028人	1,692人	1,657人	25,139人
	R3.3~	2,261人	2,247人	1,921人	2,176人	2,472人	2,209人	2,127人	2,445人	2,183人	2,344人	1,987人	1,727人	26,099人
	R4.3~	2,214人	2,413人											
増加率	R2.3~/ コロナ前	73.7%	52.2%	44.4%	64.6%	68.9%	62.6%	69.9%	66.5%	62.4%	63.3%	59.6%	58.3%	62.3%
	R3.3~/ コロナ前	67.1%	65.9%	53.9%	58.0%	67.8%	60.6%	63.8%	69.5%	67.1%	73.2%	70.0%	60.7%	64.6%
	R4.3~/ コロナ前	65.7%	70.7%											
運行日数	H31.3~	31日	30日	31日	30日	31日	31日	30日	31日	30日	31日	31日	29日	366日
	R2.3~	31日	30日	31日	30日	31日	31日	30日	31日	30日	31日	31日	28日	365日
	R3.3~	31日	30日	31日	30日	31日	30日	30日	31日	30日	31日	31日	28日	364日
	R4.3~	31日	30日											
1日平均	H31.3~	109人/日	114人/日	115人/日	125人/日	118人/日	118人/日	111人/日	113人/日	108人/日	103人/日	92人/日	98人/日	110人/日
	R2.3~	80人/日	59人/日	51人/日	81人/日	81人/日	74人/日	78人/日	75人/日	68人/日	65人/日	55人/日	59人/日	69人/日
	R3.3~	73人/日	75人/日	62人/日	73人/日	80人/日	74人/日	71人/日	79人/日	73人/日	76人/日	64人/日	62人/日	72人/日
	R4.3~	71人/日	80人/日											
便数	H31.3~	621便	600便	615便	600便	617便	621便	597便	621便	600便	618便	615便	576便	7,301便
	R2.3~	621便	594便	588便	606便	603便	594便	586便	624便	597便	615便	574便	538便	7,140便
	R3.3~	607便	583便	592便	586便	598便	603便	600便	621便	600便	618便	615便	558便	7,181便
	R4.3~	624便	600便											
1便平均	H31.3~	5.4人/便	5.7人/便	5.8人/便	6.2人/便	5.9人/便	5.9人/便	5.6人/便	5.7人/便	5.4人/便	5.2人/便	4.6人/便	4.9人/便	5.5人/便
	R2.3~	4.0人/便	3.0人/便	2.7人/便	4.0人/便	4.2人/便	3.8人/便	4.0人/便	3.7人/便	3.4人/便	3.3人/便	2.9人/便	3.1人/便	3.5人/便
	R3.3~	3.7人/便	3.9人/便	3.2人/便	3.7人/便	4.1人/便	3.7人/便	3.5人/便	3.9人/便	3.6人/便	3.8人/便	3.2人/便	3.1人/便	3.6人/便
	R4.3~	3.5人/便	4.0人/便											



1-2. 「市内線」路線バスの輸送実績の推移（合計）

麓線輸送人員（合計） ※R2.3から新型コロナ感染拡大とする

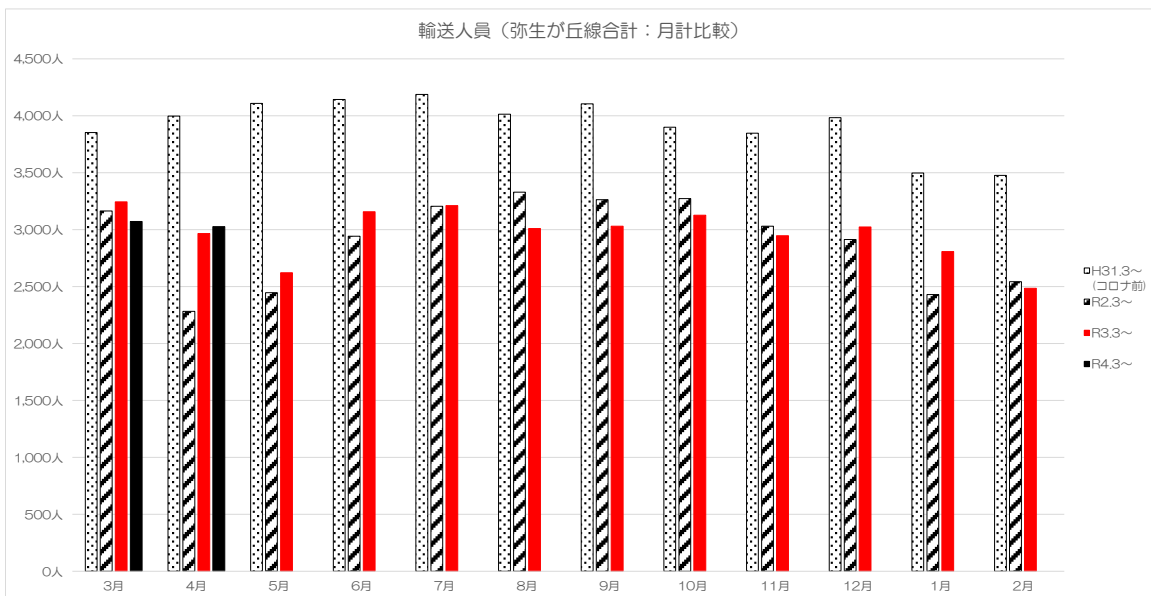
年	月	3月	4月	5月	6月	7月	8月	9月	10月	11月	12月	1月	2月	合計
輸送人員	H31.3~ (コロナ前)	2,548人	2,392人	2,662人	2,644人	3,158人	2,693人	2,642人	2,801人	2,628人	2,600人	2,293人	2,393人	31,454人
	R2.3~	2,082人	1,325人	1,497人	2,217人	2,108人	1,987人	2,036人	2,041人	1,929人	1,884人	1,594人	1,564人	22,264人
	R3.3~	1,928人	1,854人	1,810人	2,500人	1,905人	1,743人	1,933人	2,022人	2,058人	2,104人	1,699人	1,615人	23,171人
	R4.3~	1,970人	1,937人											
増加率	R2.3~/ コロナ前	81.7%	55.4%	56.2%	83.9%	66.8%	73.8%	77.1%	72.9%	73.4%	72.5%	69.5%	65.4%	70.8%
	R3.3~/ コロナ前	75.7%	77.5%	68.0%	94.6%	60.3%	64.7%	73.2%	72.2%	78.3%	80.9%	74.1%	67.5%	73.7%
	R4.3~/ コロナ前	77.3%	81.0%											
運行日数	H31.3~	31日	30日	31日	30日	31日	31日	30日	31日	30日	31日	31日	29日	366日
	R2.3~	31日	30日	31日	30日	31日	31日	30日	31日	30日	31日	30日	28日	364日
	R3.3~	31日	30日	31日	30日	31日	30日	30日	31日	30日	31日	31日	28日	364日
	R4.3~	31日	30日											
1日平均	H31.3~	82人/日	80人/日	86人/日	88人/日	102人/日	87人/日	88人/日	90人/日	88人/日	84人/日	74人/日	83人/日	86人/日
	R2.3~	67人/日	44人/日	48人/日	74人/日	68人/日	64人/日	68人/日	66人/日	64人/日	61人/日	53人/日	56人/日	61人/日
	R3.3~	62人/日	62人/日	58人/日	83人/日	61人/日	58人/日	64人/日	65人/日	69人/日	68人/日	55人/日	58人/日	64人/日
	R4.3~	64人/日	65人/日											
便数	H31.3~	620便	600便	620便	600便	612便	620便	600便	620便	600便	620便	620便	580便	7,312便
	R2.3~	620便	600便	620便	600便	600便	600便	586便	620便	600便	620便	588便	550便	7,204便
	R3.3~	620便	600便	620便	600便	620便	600便	600便	620便	600便	620便	620便	560便	7,280便
	R4.3~	620便	600便											
1便平均	H31.3~	4.1人/便	4.0人/便	4.3人/便	4.4人/便	5.2人/便	4.3人/便	4.4人/便	4.5人/便	4.4人/便	4.2人/便	3.7人/便	4.1人/便	4.3人/便
	R2.3~	3.4人/便	2.2人/便	2.4人/便	3.7人/便	3.5人/便	3.3人/便	3.5人/便	3.3人/便	3.2人/便	3.0人/便	2.7人/便	2.8人/便	3.1人/便
	R3.3~	3.1人/便	3.1人/便	2.9人/便	4.2人/便	3.1人/便	2.9人/便	3.2人/便	3.3人/便	3.4人/便	3.4人/便	2.7人/便	2.9人/便	3.2人/便
	R4.3~	3.2人/便	3.2人/便											



1-2. 「市内線」路線バスの輸送実績の推移（合計）

弥生が丘線輸送人員（合計） ※R2.3から新型コロナ感染拡大とする

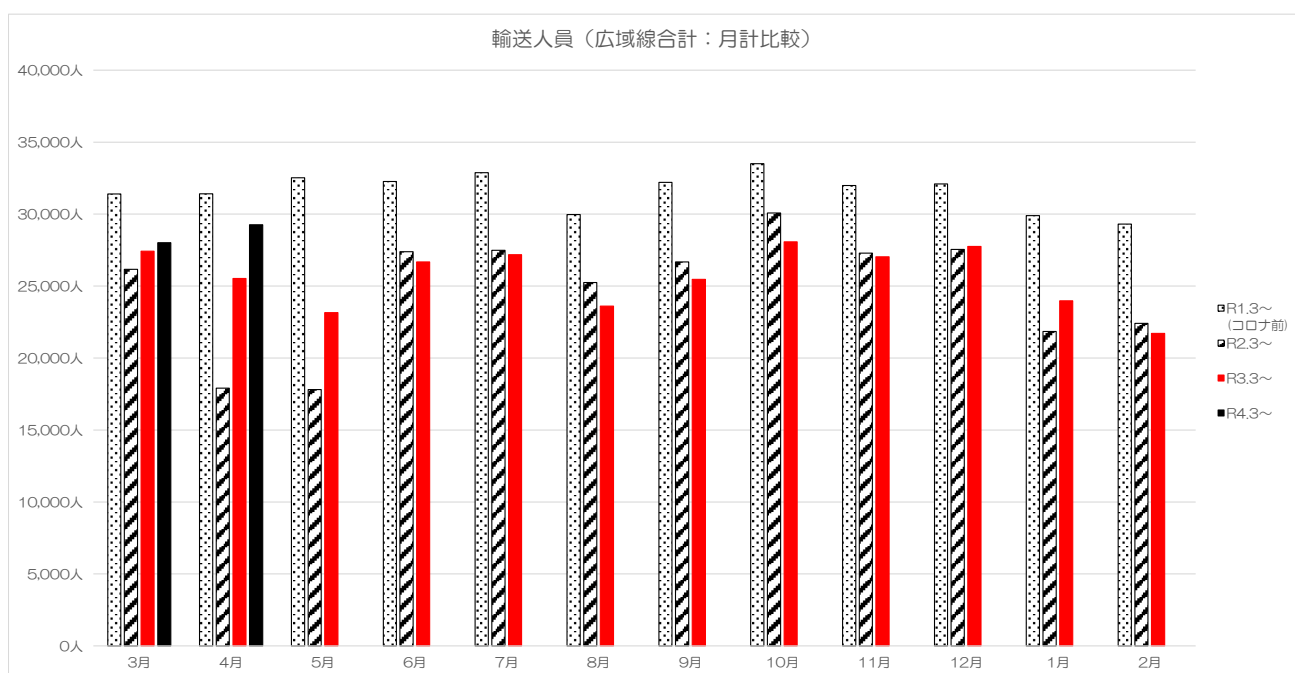
年	月	3月	4月	5月	6月	7月	8月	9月	10月	11月	12月	1月	2月	合計
輸送人員	H31.3~ (コロナ前)	3,853人	3,997人	4,109人	4,143人	4,187人	4,014人	4,105人	3,899人	3,847人	3,984人	3,497人	3,477人	47,112人
	R2.3~	3,164人	2,283人	2,447人	2,942人	3,205人	3,329人	3,263人	3,273人	3,030人	2,913人	2,430人	2,543人	34,822人
	R3.3~	3,244人	2,966人	2,621人	3,157人	3,211人	3,010人	3,030人	3,127人	2,946人	3,024人	2,808人	2,485人	35,629人
	R4.3~	3,072人	3,027人											
増加率	R2.3~/ コロナ前	79.7%	74.2%	63.8%	76.2%	76.7%	75.0%	73.8%	80.2%	76.6%	75.9%	80.3%	71.5%	73.9%
	R3.3~/ コロナ前	84.2%	74.2%	63.8%	76.2%	76.7%	75.0%	73.8%	80.2%	76.6%	75.9%	80.3%	71.5%	75.6%
	R4.3~/ コロナ前	79.7%	75.7%											
運行日数	H31.3~	31日	30日	31日	30日	31日	31日	30日	31日	30日	31日	31日	29日	366日
	R2.3~	31日	30日	31日	30日	31日	31日	30日	31日	30日	31日	30日	28日	364日
	R3.3~	31日	30日	31日	30日	31日	30日	30日	31日	30日	31日	31日	28日	364日
	R4.3~	31日	30日											
1日平均	H31.3~	124人/日	133人/日	133人/日	138人/日	135人/日	129人/日	137人/日	126人/日	128人/日	129人/日	113人/日	120人/日	129人/日
	R2.3~	102人/日	76人/日	79人/日	98人/日	103人/日	107人/日	109人/日	106人/日	101人/日	94人/日	81人/日	91人/日	96人/日
	R3.3~	105人/日	99人/日	85人/日	105人/日	104人/日	100人/日	101人/日	101人/日	98人/日	98人/日	91人/日	89人/日	98人/日
	R4.3~	99人/日	101人/日											
便数	H31.3~	589便	570便	589便	570便	583便	589便	570便	589便	570便	589便	589便	551便	6,948便
	R2.3~	589便	570便	589便	570便	573便	573便	564便	589便	570便	589便	571便	526便	6,873便
	R3.3~	589便	570便	589便	570便	589便	570便	570便	589便	570便	589便	589便	532便	6,916便
	R4.3~	589便	570便											
1便平均	H31.3~	6.5人/便	7.0人/便	7.0人/便	7.3人/便	7.2人/便	6.8人/便	7.2人/便	6.6人/便	6.7人/便	6.8人/便	5.9人/便	6.3人/便	6.8人/便
	R2.3~	5.4人/便	4.0人/便	4.2人/便	5.2人/便	5.6人/便	5.8人/便	5.8人/便	5.6人/便	5.3人/便	4.9人/便	4.3人/便	4.8人/便	5.1人/便
	R3.3~	5.5人/便	5.2人/便	4.4人/便	5.5人/便	5.5人/便	5.3人/便	5.3人/便	5.3人/便	5.2人/便	5.1人/便	4.8人/便	4.7人/便	5.2人/便
	R4.3~	5.2人/便	5.3人/便											



2-1. 「広域線」路線バスの輸送実績の推移（合計）

広域線輸送人員（合計） ※R2.3から新型コロナ感染拡大とする

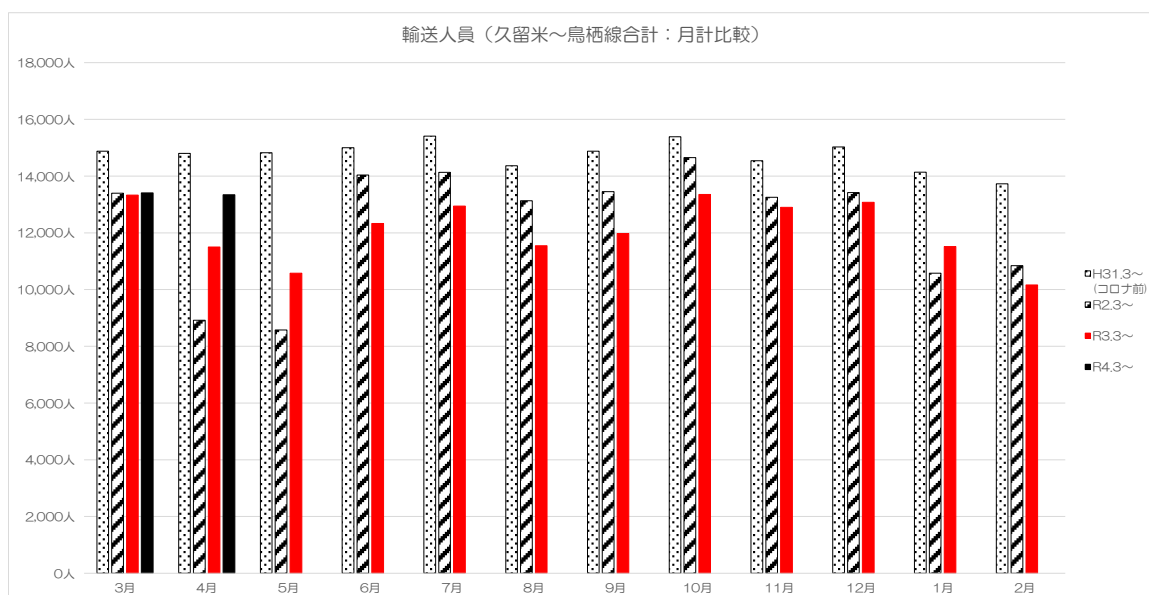
年	月	3月	4月	5月	6月	7月	8月	9月	10月	11月	12月	1月	2月	合計
	輸送人員	R1.3～ (コロナ前)	31,398人	31,409人	32,525人	32,267人	32,877人	29,963人	32,210人	33,504人	31,992人	32,093人	29,898人	29,309人
R2.3～		26,167人	17,907人	17,812人	27,384人	27,488人	25,242人	26,683人	30,075人	27,292人	27,545人	21,841人	22,405人	297,841人
R3.3～		27,419人	25,526人	23,159人	26,678人	27,181人	23,607人	25,471人	28,067人	27,030人	27,750人	23,973人	21,718人	307,579人
R4.3～		28,007人	29,262人											
増加率	R2.3～/ コロナ前	83.3%	57.0%	54.8%	84.9%	83.6%	84.2%	82.8%	89.8%	85.3%	85.8%	73.1%	76.4%	78.5%
	R3.3～/ コロナ前	87.3%	81.3%	71.2%	82.7%	82.7%	78.8%	79.1%	83.8%	84.5%	86.5%	80.2%	74.1%	81.1%
	R4.3～/ コロナ前	89.2%	93.2%											



2-2. 「広域線」路線バスの輸送実績の推移（合計）

久留米～鳥栖線輸送人員（合計） ※R2.3から新型コロナ感染拡大とする

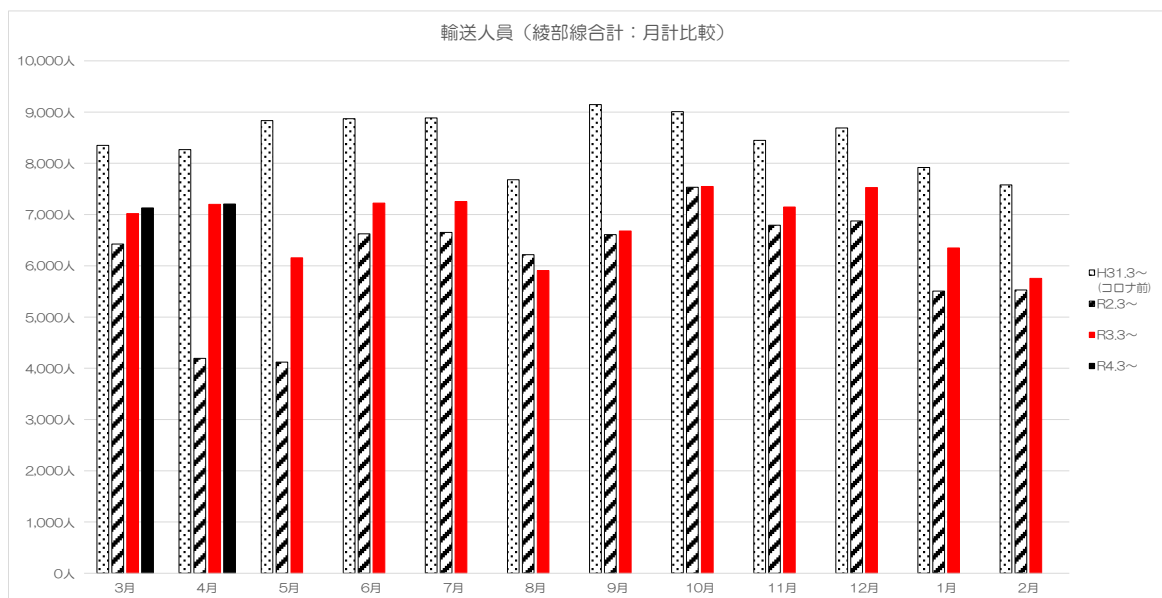
年	月	3月	4月	5月	6月	7月	8月	9月	10月	11月	12月	1月	2月	合計
		年	3月	4月	5月	6月	7月	8月	9月	10月	11月	12月	1月	
輸送人員	H31.3～ (コロナ前)	14,878人	14,801人	14,824人	15,003人	15,410人	14,363人	14,879人	15,387人	14,542人	15,027人	14,141人	13,728人	176,983人
	R2.3～	13,398人	8,917人	8,576人	14,041人	14,132人	13,134人	13,451人	14,652人	13,255人	13,418人	10,578人	10,841人	148,393人
	R3.3～	13,331人	11,502人	10,577人	12,328人	12,945人	11,547人	11,979人	13,353人	12,901人	13,075人	11,515人	10,161人	145,214人
	R4.3～	13,411人	13,340人											
増加率	R2.3～/ コロナ前	90.1%	60.2%	57.9%	93.6%	91.7%	91.4%	90.4%	95.2%	91.1%	89.3%	74.8%	79.0%	83.8%
	R3.3～/ コロナ前	89.6%	77.7%	71.4%	82.2%	84.0%	80.4%	80.5%	86.8%	88.7%	87.0%	81.4%	74.0%	82.0%
	R4.3～/ コロナ前	90.1%	90.1%											
運行日数	H31.3～	31日	30日	31日	30日	31日	30日	30日	31日	30日	31日	31日	29日	365日
	R2.3～	31日	30日	31日	30日	30日	31日	30日	31日	30日	31日	30日	28日	363日
	R3.3～	31日	30日	31日	30日	31日	30日	30日	31日	30日	31日	31日	28日	364日
	R4.3～	31日	30日											
1日平均	H31.3～	480人/日	493人/日	478人/日	500人/日	497人/日	479人/日	496人/日	496人/日	485人/日	485人/日	456人/日	473人/日	485人/日
	R2.3～	432人/日	297人/日	277人/日	468人/日	471人/日	424人/日	448人/日	473人/日	442人/日	433人/日	353人/日	387人/日	409人/日
	R3.3～	430人/日	383人/日	341人/日	411人/日	418人/日	385人/日	399人/日	431人/日	430人/日	422人/日	371人/日	363人/日	399人/日
	R4.3～	433人/日	445人/日											
便数	H31.3～	1,018便	984便	1,000便	990便	1,000便	990便	1,046便	1,018便	984便	1,012便	1,006便	950便	11,998便
	R2.3～	1,018便	978便	988便	991便	976便	1,000便	968便	1,030便	978便	1,006便	938便	890便	11,761便
	R3.3～	1,024便	990便	1,006便	996便	1,018便	990便	984便	1,024便	984便	1,012便	1,006便	916便	11,950便
	R4.3～	1,024便	990便											
1便平均	H31.3～	14.6人/便	15.0人/便	14.8人/便	15.2人/便	15.4人/便	14.5人/便	14.2人/便	15.1人/便	14.8人/便	14.8人/便	14.1人/便	14.5人/便	14.8人/便
	R2.3～	13.2人/便	9.1人/便	8.7人/便	14.2人/便	14.5人/便	13.1人/便	13.9人/便	14.2人/便	13.6人/便	13.3人/便	11.3人/便	12.2人/便	12.6人/便
	R3.3～	13.0人/便	11.6人/便	10.5人/便	12.4人/便	12.7人/便	11.7人/便	12.2人/便	13.0人/便	13.1人/便	12.9人/便	11.4人/便	11.1人/便	12.2人/便
	R4.3～	13.1人/便	13.5人/便											



2-2. 「広域線」路線バスの輸送実績の推移（合計）

綾部線輸送人員（合計） ※R2.3から新型コロナ感染拡大とする

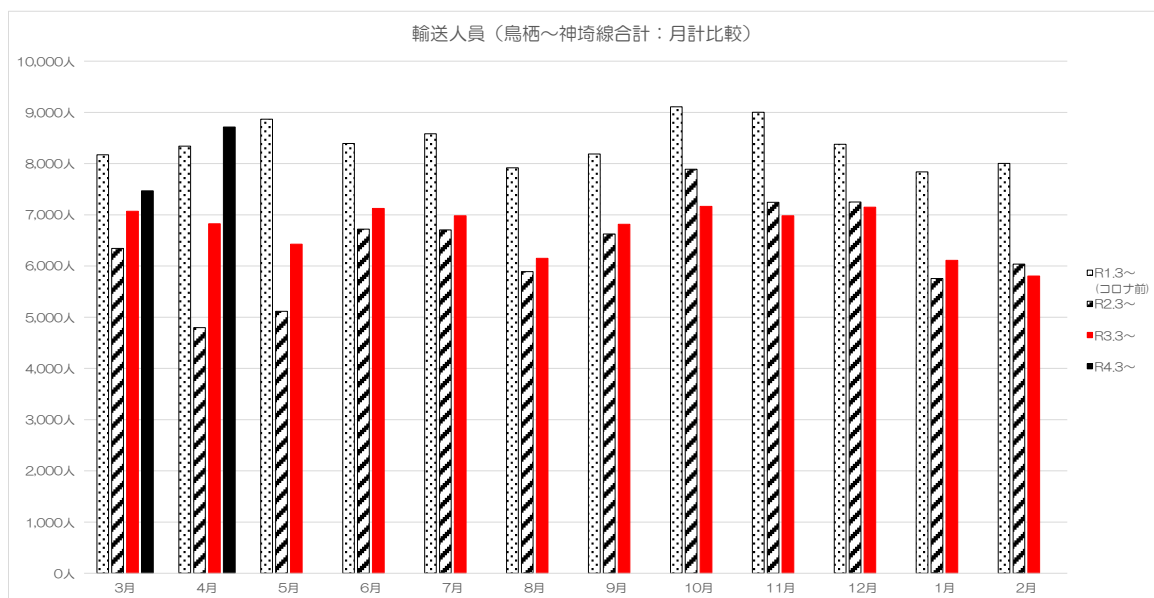
年	月	3月	4月	5月	6月	7月	8月	9月	10月	11月	12月	1月	2月	合計
		年	3月	4月	5月	6月	7月	8月	9月	10月	11月	12月	1月	
輸送人員	H31.3~ (コロナ前)	8,349人	8,267人	8,833人	8,872人	8,886人	7,681人	9,145人	9,008人	8,447人	8,689人	7,918人	7,578人	101,673人
	R2.3~	6,426人	4,193人	4,121人	6,624人	6,652人	6,217人	6,608人	7,534人	6,794人	6,876人	5,506人	5,528人	73,079人
	R3.3~	7,018人	7,199人	6,157人	7,225人	7,255人	5,909人	6,678人	7,549人	7,147人	7,527人	6,348人	5,754人	81,766人
	R4.3~	7,128人	7,207人											
増加率	R2.3~/ コロナ前	77.0%	50.7%	46.7%	74.7%	74.9%	80.9%	72.3%	83.6%	80.4%	79.1%	69.5%	72.9%	71.9%
	R3.3~/ コロナ前	84.1%	87.1%	69.7%	81.4%	81.6%	76.9%	73.0%	83.8%	84.6%	86.6%	80.2%	75.9%	80.4%
	R4.3~/ コロナ前	85.4%	87.2%											
運行日数	H31.3~	31日	30日	31日	30日	31日	31日	30日	31日	30日	31日	31日	29日	366日
	R2.3~	31日	30日	31日	30日	30日	31日	30日	31日	30日	31日	30日	28日	363日
	R3.3~	31日	30日	31日	30日	31日	30日	30日	31日	30日	31日	31日	28日	364日
	R4.3~	31日	30日											
1日平均	H31.3~	269人/日	276人/日	285人/日	296人/日	287人/日	248人/日	305人/日	291人/日	282人/日	280人/日	255人/日	261人/日	278人/日
	R2.3~	207人/日	140人/日	133人/日	221人/日	222人/日	201人/日	220人/日	243人/日	226人/日	222人/日	184人/日	197人/日	201人/日
	R3.3~	226人/日	240人/日	199人/日	241人/日	234人/日	197人/日	223人/日	244人/日	238人/日	243人/日	205人/日	206人/日	225人/日
	R4.3~	230人/日	240人/日											
便数	H31.3~	621便	600便	606便	605便	617便	617便	595便	621便	600便	616便	611便	579便	7,288便
	R2.3~	621便	595便	596便	608便	592便	606便	588便	631便	595便	611便	573便	547便	7,163便
	R3.3~	626便	605便	611便	610便	621便	605便	600便	626便	600便	616便	611便	558便	7,289便
	R4.3~	626便	605便											
1便平均	H31.3~	13.4人/便	13.8人/便	14.6人/便	14.7人/便	14.4人/便	12.4人/便	15.4人/便	14.5人/便	14.1人/便	14.1人/便	13.0人/便	13.1人/便	14.0人/便
	R2.3~	10.3人/便	7.0人/便	6.9人/便	10.9人/便	11.2人/便	10.3人/便	11.2人/便	11.9人/便	11.4人/便	11.3人/便	9.6人/便	10.1人/便	10.2人/便
	R3.3~	11.2人/便	11.9人/便	10.1人/便	11.8人/便	11.7人/便	9.8人/便	11.1人/便	12.1人/便	11.9人/便	12.2人/便	10.4人/便	10.3人/便	11.2人/便
	R4.3~	11.4人/便	11.9人/便											



2-2. 「広域線」路線バスの輸送実績の推移（合計）

鳥栖～神埼線輸送人員（合計） ※R2.3から新型コロナ感染拡大とする

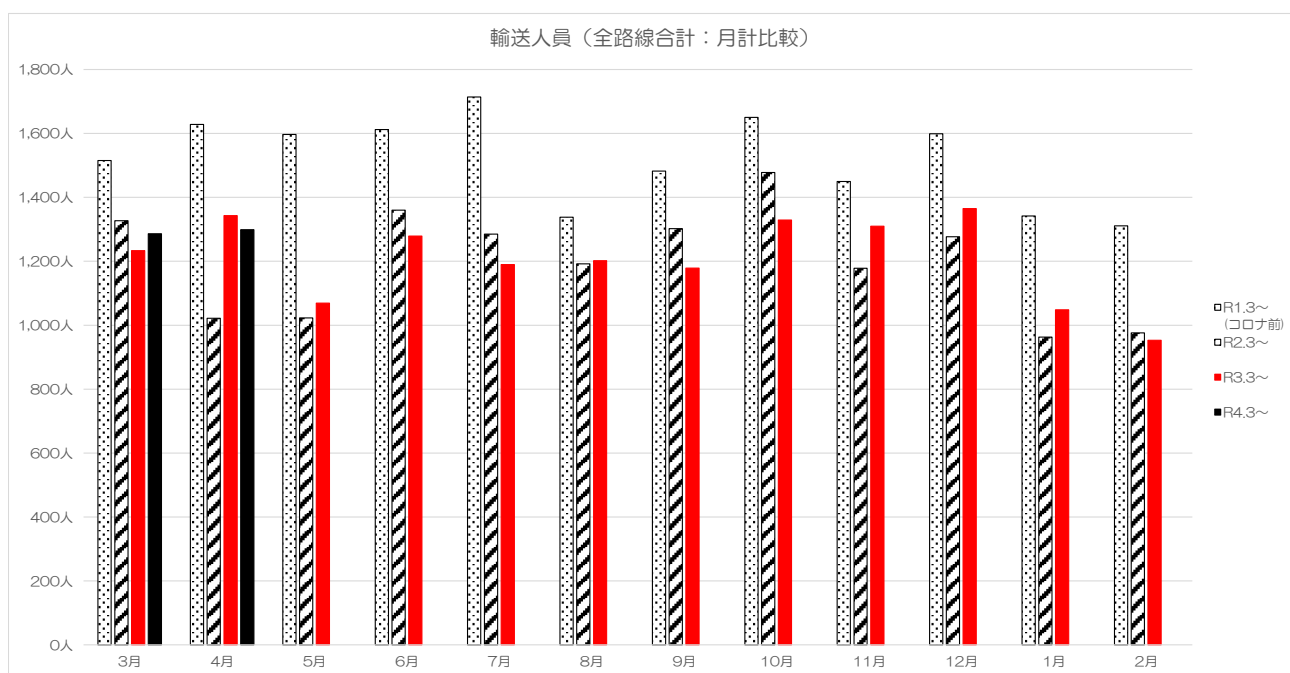
年	月	3月	4月	5月	6月	7月	8月	9月	10月	11月	12月	1月	2月	合計
		年	月											
輸送人員	R1.3～ (コロナ前)	8,171人	8,341人	8,868人	8,392人	8,581人	7,919人	8,186人	9,109人	9,003人	8,377人	7,839人	8,003人	100,789人
	R2.3～	6,343人	4,797人	5,115人	6,719人	6,704人	5,891人	6,624人	7,889人	7,243人	7,251人	5,757人	6,036人	76,369人
	R3.3～	7,070人	6,825人	6,425人	7,125人	6,981人	6,151人	6,814人	7,165人	6,982人	7,148人	6,110人	5,803人	80,599人
	R4.3～	7,468人	8,715人											
増加率	R2.3～/ コロナ前	77.6%	57.5%	57.7%	80.1%	78.1%	74.4%	80.9%	86.6%	80.5%	86.6%	73.4%	75.4%	75.8%
	R3.3～/ コロナ前	86.5%	81.8%	72.5%	84.9%	81.4%	77.7%	83.2%	78.7%	77.6%	85.3%	77.9%	72.5%	80.0%
	R4.3～/ コロナ前	91.4%	104.5%											
運行日数	R1.3～	31日	30日	31日	30日	31日	31日	30日	31日	30日	31日	31日	29日	366日
	R2.3～	31日	30日	31日	30日	30日	31日	30日	31日	30日	31日	31日	28日	364日
	R3.3～	31日	30日	31日	30日	31日	30日	30日	31日	30日	31日	31日	28日	364日
	R4.3～	31日	30日											
1日平均	R1.3～	264人/日	278人/日	286人/日	280人/日	277人/日	255人/日	273人/日	294人/日	300人/日	270人/日	253人/日	276人/日	275人/日
	R2.3～	205人/日	160人/日	165人/日	224人/日	223人/日	190人/日	221人/日	254人/日	241人/日	234人/日	186人/日	216人/日	210人/日
	R3.3～	228人/日	228人/日	207人/日	238人/日	225人/日	205人/日	227人/日	231人/日	233人/日	231人/日	197人/日	207人/日	221人/日
	R4.3～	241人/日	291人/日											
便数	R1.3～	1,130便	1,092便	1,106便	1,100便	1,126便	1,121便	1,084便	1,130便	1,092便	1,122便	1,114便	1,054便	13,271便
	R2.3～	1,130便	1,084便	1,090便	1,108便	1,074便	1,106便	1,065便	1,146便	1,084便	1,114便	1,062便	994便	13,057便
	R3.3～	1,138便	1,100便	1,114便	1,108便	1,130便	1,100便	1,092便	1,138便	1,092便	1,122便	1,114便	1,016便	13,264便
	R4.3～	1,138便	1,100便											
1便平均	R1.3～	7.2人/便	7.6人/便	8.0人/便	7.6人/便	7.6人/便	7.1人/便	7.6人/便	8.1人/便	8.2人/便	7.5人/便	7.0人/便	7.6人/便	7.6人/便
	R2.3～	5.6人/便	4.4人/便	4.7人/便	6.1人/便	6.2人/便	5.3人/便	6.2人/便	6.9人/便	6.7人/便	6.5人/便	5.4人/便	6.1人/便	5.8人/便
	R3.3～	6.2人/便	6.2人/便	5.8人/便	6.4人/便	6.2人/便	5.6人/便	6.2人/便	6.3人/便	6.4人/便	6.4人/便	5.5人/便	5.7人/便	6.1人/便
	R4.3～	6.6人/便	7.9人/便											



鳥栖市ミニバスの輸送実績の推移（合計）

全路線輸送人員（合計） ※R2.3から新型コロナ感染拡大とする

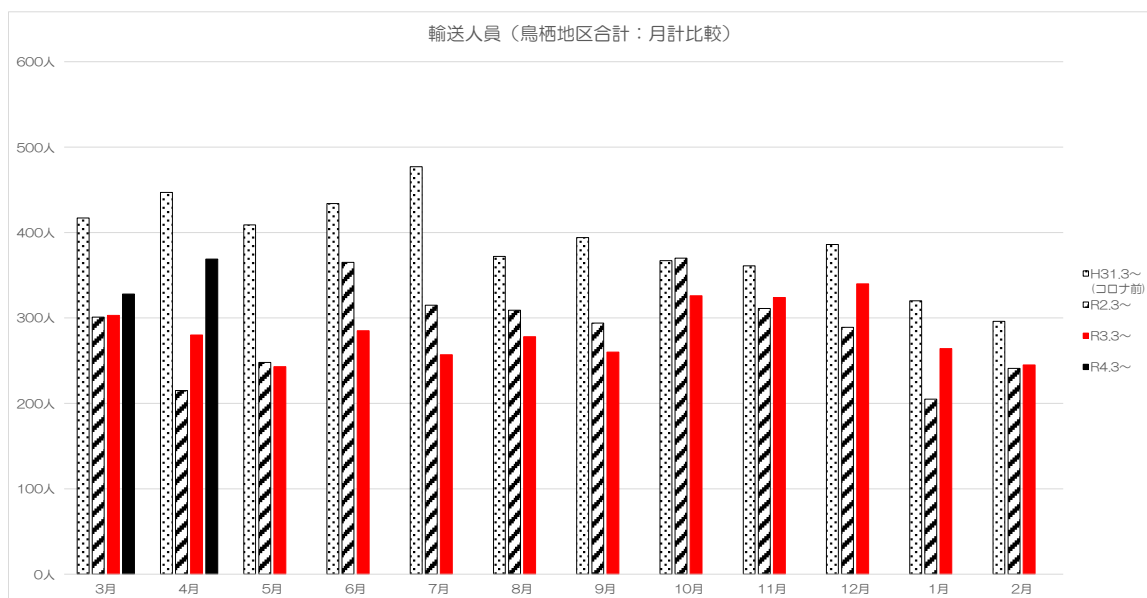
年	月	3月	4月	5月	6月	7月	8月	9月	10月	11月	12月	1月	2月	合計
	輸送人員	R1.3～ (コロナ前)	1,515人	1,628人	1,597人	1,612人	1,714人	1,338人	1,482人	1,650人	1,450人	1,599人	1,342人	
	R2.3～	1,327人	1,022人	1,023人	1,360人	1,285人	1,192人	1,302人	1,478人	1,178人	1,277人	963人	976人	14,383人
	R3.3～	1,233人	1,343人	1,069人	1,279人	1,190人	1,202人	1,179人	1,329人	1,310人	1,365人	1,048人	953人	14,500人
	R4.3～	1,286人	1,299人											
増加率	R2.3～/ コロナ前	87.6%	62.8%	64.1%	84.4%	75.0%	89.1%	87.9%	89.6%	81.2%	79.9%	71.8%	74.4%	78.9%
	R3.3～/ コロナ前	81.4%	82.5%	66.9%	79.3%	69.4%	89.8%	79.6%	80.5%	90.3%	85.4%	78.1%	72.7%	79.5%
	R4.3～/ コロナ前	84.9%	79.8%											



鳥栖市ミニバスの輸送実績の推移（合計）

鳥栖地区循環線輸送人員（合計） ※R2.3から新型コロナ感染拡大とする

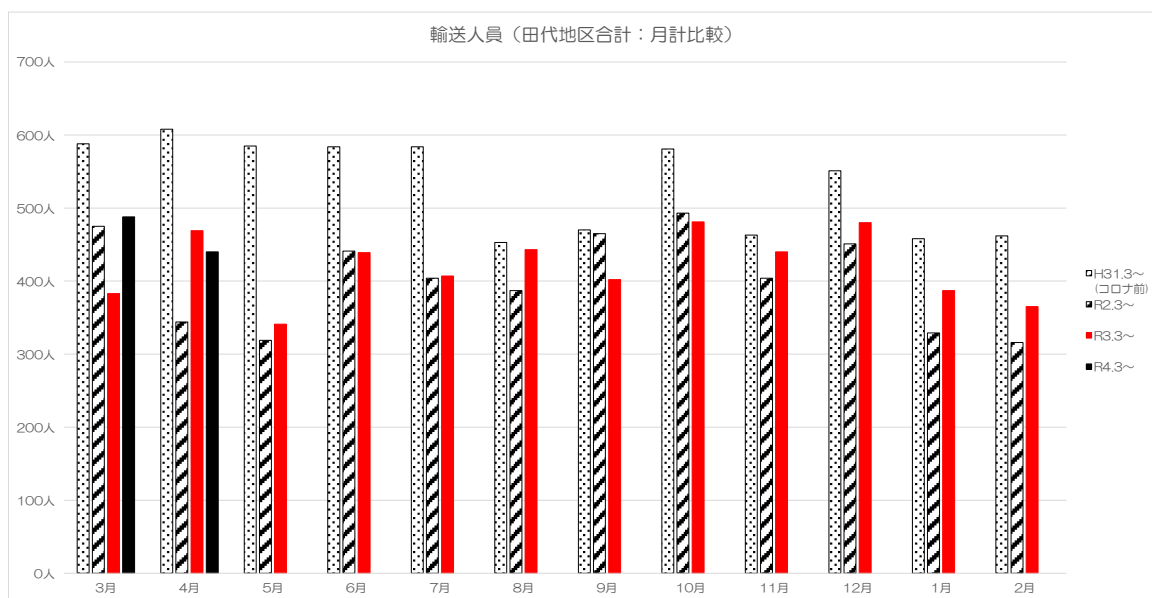
年	月	3月	4月	5月	6月	7月	8月	9月	10月	11月	12月	1月	2月	合計
輸送人員	H31.3~ (コロナ前)	417人	447人	409人	434人	477人	372人	394人	367人	361人	386人	320人	296人	4,680人
	R2.3~	301人	215人	248人	365人	315人	309人	294人	370人	311人	289人	205人	241人	3,463人
	R3.3~	303人	280人	243人	285人	257人	278人	260人	326人	324人	340人	264人	245人	3,405人
	R4.3~	328人	369人											
増加率	R2.3~/ コロナ前	72.2%	48.1%	60.6%	84.1%	66.0%	83.1%	74.6%	100.8%	86.1%	74.9%	64.1%	81.4%	74.0%
	R3.3~/ コロナ前	72.7%	62.6%	59.4%	65.7%	53.9%	74.7%	66.0%	88.8%	89.8%	88.1%	82.5%	82.8%	72.8%
	R4.3~/ コロナ前	78.7%	82.6%											
運行日数	H31.3~	13日	12日	12日	12日	13日	11日	11日	12日	12日	12日	11日	11日	142日
	R2.3~	12日	12日	11日	13日	13日	11日	11日	13日	12日	12日	11日	12日	143日
	R3.3~	14日	13日	11日	13日	12日	11日	12日	13日	12日	12日	11日	10日	144日
	R4.3~	12日	12日											
1日平均	H31.3~	32人/日	37人/日	34人/日	36人/日	37人/日	34人/日	36人/日	31人/日	30人/日	32人/日	29人/日	27人/日	33人/日
	R2.3~	25人/日	18人/日	23人/日	28人/日	24人/日	28人/日	27人/日	28人/日	26人/日	24人/日	19人/日	20人/日	24人/日
	R3.3~	22人/日	22人/日	22人/日	22人/日	21人/日	25人/日	22人/日	25人/日	27人/日	28人/日	24人/日	25人/日	24人/日
	R4.3~	27人/日	31人/日											
便数	H31.3~	91便	84便	84便	84便	91便	77便	77便	84便	84便	84便	77便	77便	994便
	R2.3~	84便	84便	77便	91便	91便	77便	77便	91便	84便	84便	77便	84便	1,001便
	R3.3~	98便	78便	66便	78便	72便	66便	72便	78便	72便	72便	66便	60便	878便
	R4.3~	72便	72便											
1便平均	H31.3~	4.6人/便	5.3人/便	4.9人/便	5.2人/便	5.2人/便	4.8人/便	5.1人/便	4.4人/便	4.3人/便	4.6人/便	4.2人/便	3.8人/便	4.7人/便
	R2.3~	3.6人/便	2.6人/便	3.2人/便	4.0人/便	3.5人/便	4.0人/便	3.8人/便	4.1人/便	3.7人/便	3.4人/便	2.7人/便	2.9人/便	3.5人/便
	R3.3~	3.1人/便	3.6人/便	3.7人/便	3.7人/便	3.6人/便	4.2人/便	3.6人/便	4.2人/便	4.5人/便	4.7人/便	4.0人/便	4.1人/便	3.9人/便
	R4.3~	4.6人/便	5.1人/便											



鳥栖市ミニバスの輸送実績の推移（合計）

田代地区循環線輸送人員（合計） ※R2.3から新型コロナ感染拡大とする

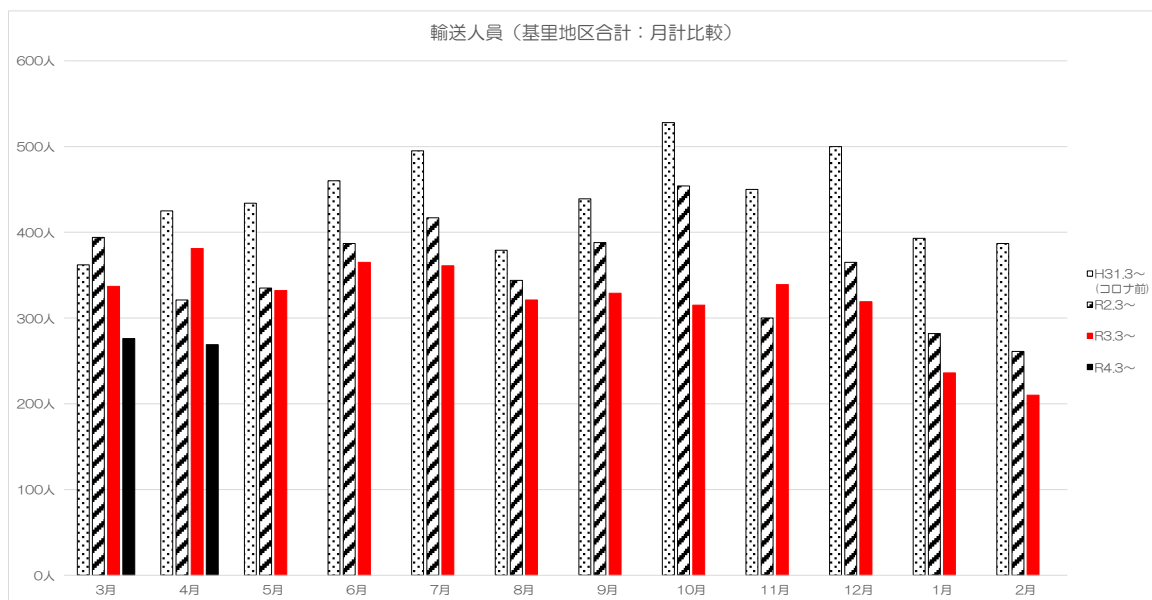
年	月	3月	4月	5月	6月	7月	8月	9月	10月	11月	12月	1月	2月	合計
輸送人員	H31.3~ (コロナ前)	588人	608人	585人	584人	584人	453人	470人	581人	463人	551人	458人	462人	6,387人
	R2.3~	475人	344人	319人	441人	404人	387人	465人	493人	404人	451人	329人	316人	4,828人
	R3.3~	383人	469人	341人	439人	407人	443人	402人	481人	440人	480人	387人	365人	5,037人
	R4.3~	488人	440人											
増加率	R2.3~/ コロナ前	80.8%	56.6%	54.5%	75.5%	69.2%	85.4%	98.9%	84.9%	87.3%	81.9%	71.8%	68.4%	75.6%
	R3.3~/ コロナ前	65.1%	77.1%	58.3%	75.2%	69.7%	97.8%	85.5%	82.8%	95.0%	87.1%	84.5%	79.0%	78.9%
	R4.3~/ コロナ前	83.0%	72.4%											
運行日数	H31.3~	12日	12日	12日	13日	13日	12日	12日	13日	12日	12日	12日	12日	147日
	R2.3~	13日	13日	12日	13日	12日	11日	12日	14日	11日	12日	12日	10日	145日
	R3.3~	12日	12日	12日	13日	13日	12日	12日	13日	12日	12日	12日	12日	147日
	R4.3~	14日	13日											
1日平均	H31.3~	49人/日	51人/日	49人/日	45人/日	45人/日	38人/日	39人/日	45人/日	39人/日	46人/日	38人/日	39人/日	43人/日
	R2.3~	37人/日	26人/日	27人/日	34人/日	34人/日	35人/日	39人/日	35人/日	37人/日	38人/日	27人/日	32人/日	33人/日
	R3.3~	32人/日	39人/日	28人/日	34人/日	31人/日	37人/日	34人/日	37人/日	37人/日	40人/日	32人/日	30人/日	34人/日
	R4.3~	35人/日	34人/日											
便数	H31.3~	84便	84便	84便	91便	91便	84便	84便	91便	84便	84便	84便	84便	1,029便
	R2.3~	91便	91便	84便	91便	84便	77便	84便	98便	77便	84便	84便	70便	1,015便
	R3.3~	84便	72便	72便	78便	78便	72便	72便	78便	72便	72便	72便	72便	894便
	R4.3~	84便	78便											
1便平均	H31.3~	7.0人/便	7.2人/便	7.0人/便	6.4人/便	6.4人/便	5.4人/便	5.6人/便	6.4人/便	5.5人/便	6.6人/便	5.5人/便	5.5人/便	6.2人/便
	R2.3~	5.2人/便	3.8人/便	3.8人/便	4.8人/便	4.8人/便	5.0人/便	5.5人/便	5.0人/便	5.2人/便	5.4人/便	3.9人/便	4.5人/便	4.8人/便
	R3.3~	4.6人/便	6.5人/便	4.7人/便	5.6人/便	5.2人/便	6.2人/便	5.6人/便	6.2人/便	6.1人/便	6.7人/便	5.4人/便	5.1人/便	5.6人/便
	R4.3~	5.8人/便	5.6人/便											



鳥栖市ミニバスの輸送実績の推移（合計）

基里地区循環線輸送人員（合計） ※R2.3から新型コロナ感染拡大とする

年/月		3月	4月	5月	6月	7月	8月	9月	10月	11月	12月	1月	2月	合計
輸送人員	H31.3~ (コロナ前)	362人	425人	434人	460人	495人	379人	439人	528人	450人	500人	393人	387人	5,252人
	R2.3~	394人	321人	335人	387人	417人	344人	388人	454人	300人	365人	282人	261人	4,248人
	R3.3~	337人	381人	332人	365人	361人	321人	329人	315人	339人	319人	236人	210人	3,845人
	R4.3~	276人	269人											
増加率	R2.3~/ コロナ前	108.8%	75.5%	77.2%	84.1%	84.2%	90.8%	88.4%	86.0%	66.7%	73.0%	71.8%	67.4%	80.9%
	R3.3~/ コロナ前	93.1%	89.6%	76.5%	79.3%	72.9%	84.7%	74.9%	59.7%	75.3%	63.8%	60.1%	54.3%	73.2%
	R4.3~/ コロナ前	76.2%	63.3%											
運行日数	H31.3~	12日	12日	12日	13日	13日	12日	12日	13日	12日	12日	12日	12日	147日
	R2.3~	13日	13日	12日	13日	12日	11日	12日	14日	11日	12日	11日	10日	144日
	R3.3~	12日	12日	12日	13日	13日	12日	12日	13日	12日	12日	12日	12日	147日
	R4.3~	14日	13日											
1日平均	H31.3~	30人/日	35人/日	36人/日	35人/日	38人/日	32人/日	37人/日	41人/日	38人/日	42人/日	33人/日	32人/日	36人/日
	R2.3~	30人/日	25人/日	28人/日	30人/日	35人/日	31人/日	32人/日	32人/日	27人/日	30人/日	26人/日	26人/日	30人/日
	R3.3~	28人/日	32人/日	28人/日	28人/日	28人/日	27人/日	27人/日	24人/日	28人/日	27人/日	20人/日	18人/日	26人/日
	R4.3~	20人/日	21人/日											
便数	H31.3~	84便	84便	84便	91便	91便	84便	84便	91便	84便	84便	84便	84便	1,029便
	R2.3~	91便	91便	84便	91便	84便	77便	84便	98便	77便	84便	77便	70便	1,008便
	R3.3~	84便	84便	84便	91便	91便	84便	84便	91便	84便	84便	84便	84便	1,029便
	R4.3~	98便	91便											
1便平均	H31.3~	4.3人/便	5.1人/便	5.2人/便	5.1人/便	5.4人/便	4.5人/便	5.2人/便	5.8人/便	5.4人/便	6.0人/便	4.7人/便	4.6人/便	5.1人/便
	R2.3~	4.3人/便	3.5人/便	4.0人/便	4.3人/便	5.0人/便	4.5人/便	4.6人/便	4.6人/便	3.9人/便	4.3人/便	3.7人/便	3.7人/便	4.2人/便
	R3.3~	4.0人/便	4.5人/便	4.0人/便	4.0人/便	4.0人/便	3.8人/便	3.9人/便	3.5人/便	4.0人/便	3.8人/便	2.8人/便	2.5人/便	3.7人/便
	R4.3~	2.8人/便	3.0人/便											

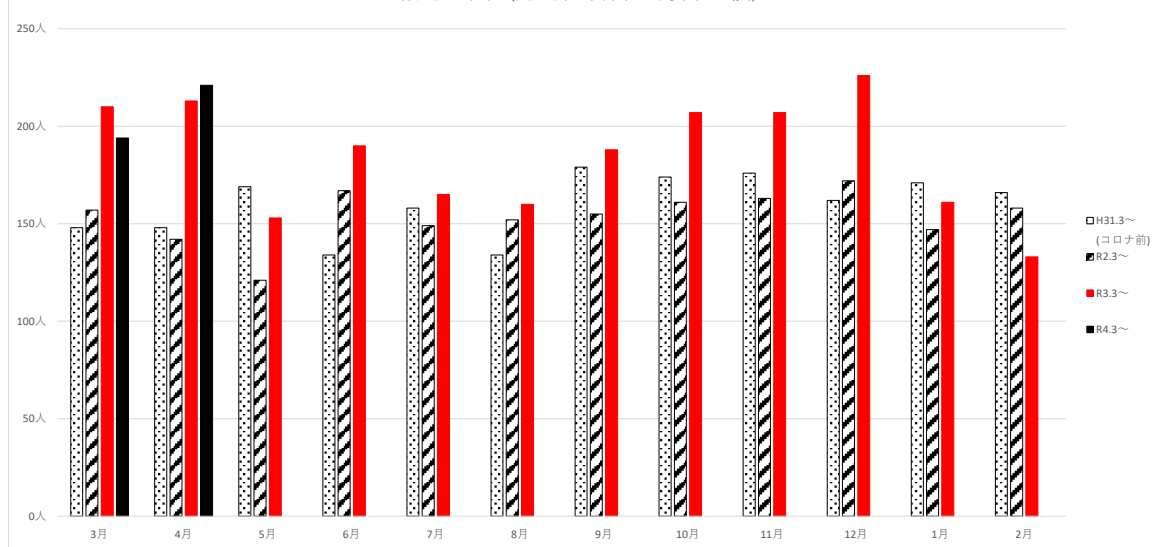


鳥栖市ミニバスの輸送実績の推移（合計）

旭地区循環線輸送人員（合計） ※R2.3から新型コロナ感染拡大とする

年/月		3月	4月	5月	6月	7月	8月	9月	10月	11月	12月	1月	2月	合計
輸送人員	H31.3～ (コロナ前)	148人	148人	169人	134人	158人	134人	179人	174人	176人	162人	171人	166人	1,919人
	R2.3～	157人	142人	121人	167人	149人	152人	155人	161人	163人	172人	147人	158人	1,844人
	R3.3～	210人	213人	153人	190人	165人	160人	188人	207人	207人	226人	161人	133人	2,213人
	R4.3～	194人	221人											
増加率	R2.3～/ コロナ前	106.1%	95.9%	71.6%	124.6%	94.3%	113.4%	86.6%	92.5%	92.6%	106.2%	86.0%	95.2%	96.1%
	R3.3～/ コロナ前	141.9%	143.9%	90.5%	141.8%	104.4%	119.4%	105.0%	119.0%	117.6%	139.5%	94.2%	80.1%	115.3%
	R4.3～/ コロナ前	131.1%	149.3%											
運行日数	H31.3～	13日	12日	12日	12日	13日	11日	11日	12日	12日	12日	11日	11日	142日
	R2.3～	12日	12日	11日	13日	13日	11日	11日	13日	12日	12日	11日	12日	143日
	R3.3～	14日	13日	11日	13日	12日	11日	12日	13日	12日	12日	11日	10日	144日
	R4.3～	12日	12日											
1日平均	H31.3～	11人/日	12人/日	14人/日	11人/日	12人/日	12人/日	16人/日	15人/日	15人/日	14人/日	16人/日	15人/日	14人/日
	R2.3～	13人/日	12人/日	11人/日	13人/日	11人/日	14人/日	14人/日	12人/日	14人/日	14人/日	13人/日	13人/日	13人/日
	R3.3～	15人/日	16人/日	14人/日	15人/日	14人/日	15人/日	16人/日	16人/日	17人/日	19人/日	15人/日	13人/日	15人/日
	R4.3～	16人/日	18人/日											
便数	H31.3～	78便	72便	72便	72便	78便	66便	66便	72便	72便	72便	66便	66便	852便
	R2.3～	72便	72便	66便	78便	78便	66便	66便	78便	72便	72便	66便	72便	858便
	R3.3～	84便	65便	55便	65便	60便	55便	60便	65便	60便	60便	55便	50便	734便
	R4.3～	60便	60便											
1便平均	H31.3～	1.9人/便	2.1人/便	2.3人/便	1.9人/便	2.0人/便	2.0人/便	2.7人/便	2.4人/便	2.4人/便	2.3人/便	2.6人/便	2.5人/便	2.3人/便
	R2.3～	2.2人/便	2.0人/便	1.8人/便	2.1人/便	1.9人/便	2.3人/便	2.3人/便	2.1人/便	2.3人/便	2.4人/便	2.2人/便	2.2人/便	2.1人/便
	R3.3～	2.5人/便	3.3人/便	2.8人/便	2.9人/便	2.8人/便	2.9人/便	3.1人/便	3.2人/便	3.5人/便	3.8人/便	2.9人/便	2.7人/便	3.0人/便
	R4.3～	3.2人/便	3.7人/便											

輸送人員（旭地区合計：月計比較）



鳥栖市 ミニバス

月水金 曜日運行 [日曜・祝日、お盆(8月13日~15日)、
年末年始(12月29日~3日)を除く]

フレスポ鳥栖に
行けるよう
なったよ!!



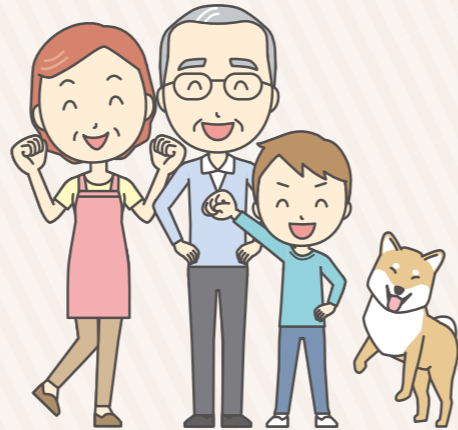
ミニバス
料金一律
200円

※便利でお得な回数券
を車内で販売中

鳥栖市バスマップ

旭地区循環線

令和3年4月から運行ルートと
ダイヤが変わります



タクシー車両で走行

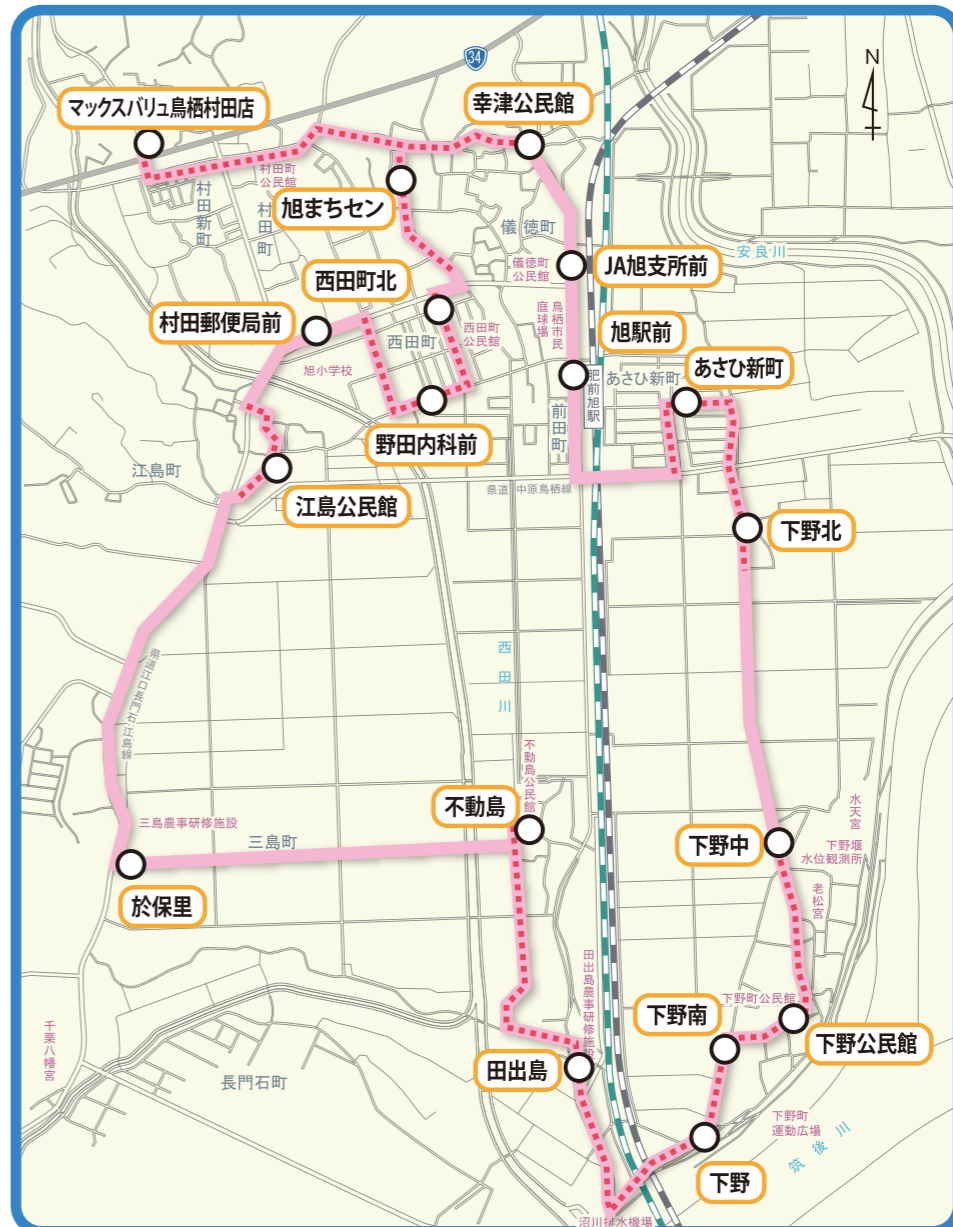
※フレスポ鳥栖から に行く場合は、
マックスバリュ鳥栖村田店でミニバス車両から
タクシー車両に乗り換えが必要になります。

通過時刻表(左回り)

1	名称	1便	3便	5便	
				①	②
1	フレスポ鳥栖	—	—	15:35	
2	マックスバリュ鳥栖村田店	9:00	12:05	15:50着 15:55発	15:50着 15:55発
3	旭まちづくり推進センター	9:04	12:09	15:59	JR麓駅
4	西田町北	9:06	12:11	16:01	乗目バス停
5	野田内科前	9:08	12:13	16:03	麓まちづくり推進センター
6	村田郵便局前	9:10	12:15	16:05	山都町公民館
7	江島公民館	9:13	12:18	16:08	麓まちづくり推進センター
8	於保里	9:16	12:21	16:11	乗目バス停
9	不動島	9:19	12:24	16:14	JR麓駅
10	田出島	9:23	12:28	16:18	マックスバリュ鳥栖村田店
11	下野	9:25	12:30	16:20	
12	下野南	9:26	12:31	16:21	
13	下野公民館	9:27	12:32	16:22	
14	下野中	9:30	12:35	16:25	
15	下野北	9:32	12:37	16:27	
16	あさひ新町	9:34	12:39	16:29	
17	旭駅前	9:36	12:41	16:31	
18	JA旭支所前	9:37	12:42	16:32	
19	幸津公民館	9:39	12:44	16:34	
20	マックスバリュ鳥栖村田店	9:45	12:50	16:40	
21	JR麓駅	9:49	12:54		
22	乗目バス停	9:50	12:55		
23	麓まちづくり推進センター	9:51	12:56		
24	山都町公民館	9:55	13:00		
25	麓まちづくり推進センター	9:59	13:04		
26	乗目バス停	10:00	13:05		
27	JR麓駅	10:02	13:07		
28	マックスバリュ鳥栖村田店	10:05	13:10		
29	フレスポ鳥栖		13:25		

通過時刻表(右回り)

1	名称	2便	4便
2	マックスバリュ鳥栖村田店	10:25	14:25
3	幸津公民館	10:31	14:31
4	JA旭支所前	10:33	14:33
5	旭駅前	10:34	14:34
6	あさひ新町	10:36	14:36
7	下野北	10:38	14:38
8	下野中	10:40	14:40
9	下野公民館	10:43	14:43
10	下野南	10:44	14:44
11	下野	10:45	14:45
12	田出島	10:47	14:47
13	不動島	10:51	14:51
14	於保里	10:54	14:54
15	江島公民館	10:57	14:57
16	村田郵便局前	11:00	15:00
17	野田内科前	11:02	15:02
18	西田町北	11:04	15:04
19	旭まちづくり推進センター	11:06	15:06
20	マックスバリュ鳥栖村田店	11:10	15:10着 15:20発
21	JR麓駅	11:14	
22	乗目バス停	11:15	↓ フレスポ 鳥栖へ
23	麓まちづくり推進センター	11:16	
24	山都町公民館	11:20	
25	麓まちづくり推進センター	11:24	
26	乗目バス停	11:25	
27	JR麓駅	11:27	
28	マックスバリュ鳥栖村田店	11:30	

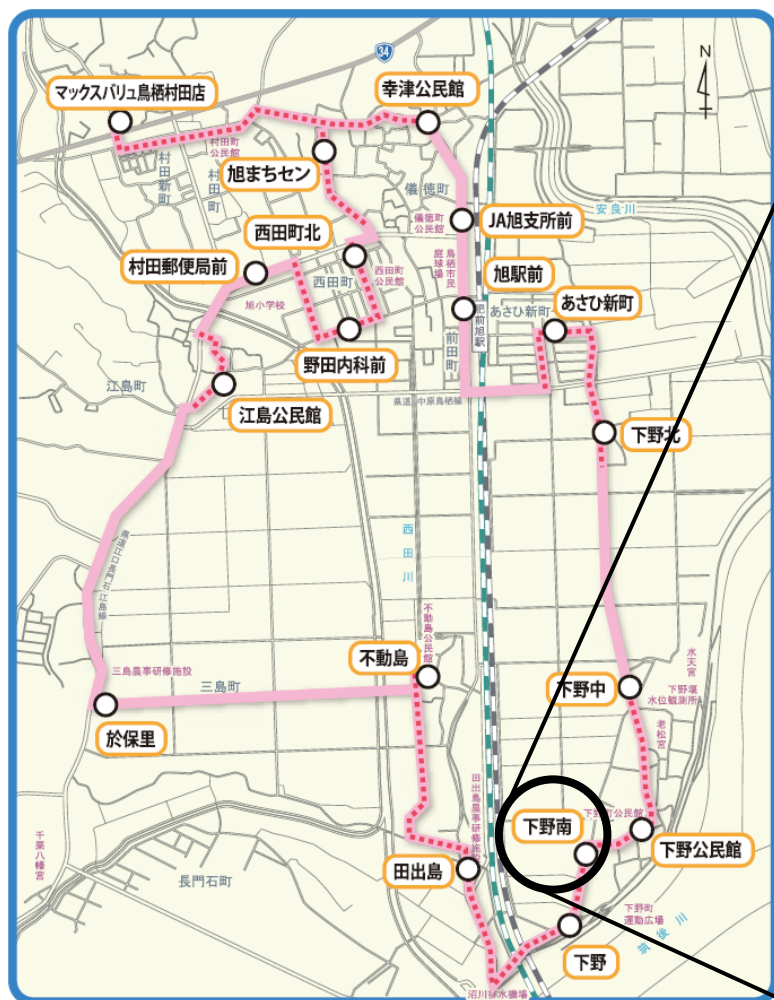


乗り降り自由区間



「路線バス麓線及び鳥栖市ミニバス旭地区循環線 下野南バス停」

佐賀県バス停留所安全性確保合同検討会にて、安全性確保が必要なバス停には、優先度が高いものからA、B、Cのランクが付けられる。下野南バス停は横断歩道に近接していることから、安全性確保が必要なバス停Aランクとなっていたため、令和4年2月7日にバス停を移設し横断歩道との距離を確保した。



参考：鳥栖市ミニバス旭地区循環線