

## 第 8 2 回

# 鳥栖市都市計画審議会議案付図

平成 2 5 年 1 0 月 1 1 日

鳥栖市都市計画審議会

## 諮 問 事 項 付 図

付 図 の 内 容	頁
諮問事項に関する総括図	1～2

# 鳥栖市都市計画図

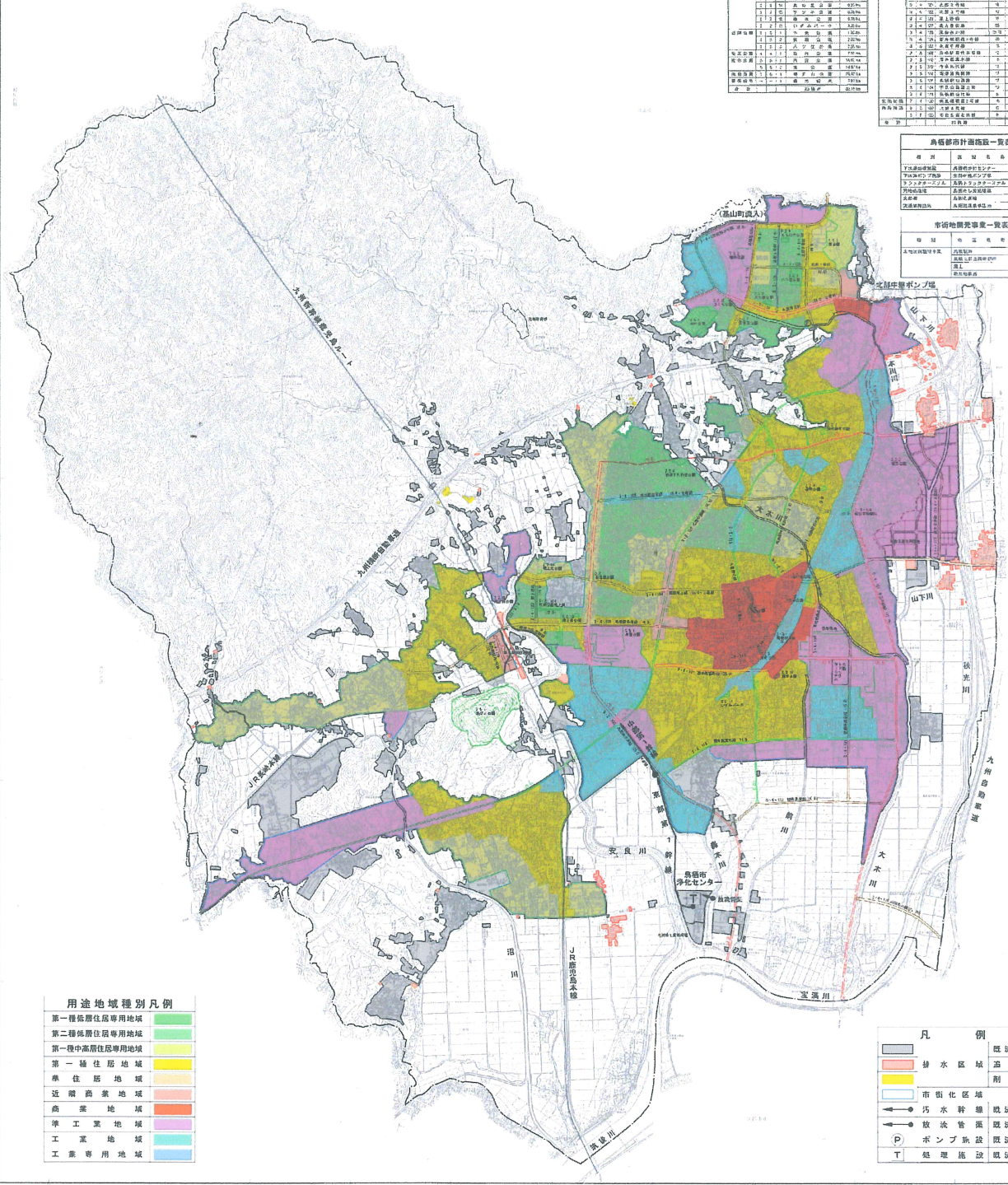
計画決定面積 : 約2,210ha 変更前  
 約2,242ha 変更後

用途区分	種別	面積(㎡)	種別	面積(㎡)
都市計画	1-1-1	1,179	1-1-1	1,179
	1-1-2	1,179	1-1-2	1,179
	1-1-3	1,179	1-1-3	1,179
	1-1-4	1,179	1-1-4	1,179
	1-1-5	1,179	1-1-5	1,179
	1-1-6	1,179	1-1-6	1,179
	1-1-7	1,179	1-1-7	1,179
	1-1-8	1,179	1-1-8	1,179
	1-1-9	1,179	1-1-9	1,179
	1-1-10	1,179	1-1-10	1,179
	1-1-11	1,179	1-1-11	1,179
	1-1-12	1,179	1-1-12	1,179
	1-1-13	1,179	1-1-13	1,179
	1-1-14	1,179	1-1-14	1,179
	1-1-15	1,179	1-1-15	1,179
都市計画	1-2-1	1,179	1-2-1	1,179
	1-2-2	1,179	1-2-2	1,179
	1-2-3	1,179	1-2-3	1,179
	1-2-4	1,179	1-2-4	1,179
	1-2-5	1,179	1-2-5	1,179
	1-2-6	1,179	1-2-6	1,179
	1-2-7	1,179	1-2-7	1,179
	1-2-8	1,179	1-2-8	1,179
	1-2-9	1,179	1-2-9	1,179
	1-2-10	1,179	1-2-10	1,179
	1-2-11	1,179	1-2-11	1,179
	1-2-12	1,179	1-2-12	1,179
	1-2-13	1,179	1-2-13	1,179
	1-2-14	1,179	1-2-14	1,179
	1-2-15	1,179	1-2-15	1,179

道路区分	種別	延長(㎡)	種別	延長(㎡)
都市計画	1-1-1	1,179	1-1-1	1,179
	1-1-2	1,179	1-1-2	1,179
	1-1-3	1,179	1-1-3	1,179
	1-1-4	1,179	1-1-4	1,179
	1-1-5	1,179	1-1-5	1,179
	1-1-6	1,179	1-1-6	1,179
	1-1-7	1,179	1-1-7	1,179
	1-1-8	1,179	1-1-8	1,179
	1-1-9	1,179	1-1-9	1,179
	1-1-10	1,179	1-1-10	1,179
	1-1-11	1,179	1-1-11	1,179
	1-1-12	1,179	1-1-12	1,179
	1-1-13	1,179	1-1-13	1,179
	1-1-14	1,179	1-1-14	1,179
	1-1-15	1,179	1-1-15	1,179
都市計画	1-2-1	1,179	1-2-1	1,179
	1-2-2	1,179	1-2-2	1,179
	1-2-3	1,179	1-2-3	1,179
	1-2-4	1,179	1-2-4	1,179
	1-2-5	1,179	1-2-5	1,179
	1-2-6	1,179	1-2-6	1,179
	1-2-7	1,179	1-2-7	1,179
	1-2-8	1,179	1-2-8	1,179
	1-2-9	1,179	1-2-9	1,179
	1-2-10	1,179	1-2-10	1,179
	1-2-11	1,179	1-2-11	1,179
	1-2-12	1,179	1-2-12	1,179
	1-2-13	1,179	1-2-13	1,179
	1-2-14	1,179	1-2-14	1,179
	1-2-15	1,179	1-2-15	1,179

施設区分	種別	面積(㎡)	種別	面積(㎡)
都市計画	1-1-1	1,179	1-1-1	1,179
	1-1-2	1,179	1-1-2	1,179
	1-1-3	1,179	1-1-3	1,179
	1-1-4	1,179	1-1-4	1,179
	1-1-5	1,179	1-1-5	1,179
	1-1-6	1,179	1-1-6	1,179
	1-1-7	1,179	1-1-7	1,179
	1-1-8	1,179	1-1-8	1,179
	1-1-9	1,179	1-1-9	1,179
	1-1-10	1,179	1-1-10	1,179
	1-1-11	1,179	1-1-11	1,179
	1-1-12	1,179	1-1-12	1,179
	1-1-13	1,179	1-1-13	1,179
	1-1-14	1,179	1-1-14	1,179
	1-1-15	1,179	1-1-15	1,179
都市計画	1-2-1	1,179	1-2-1	1,179
	1-2-2	1,179	1-2-2	1,179
	1-2-3	1,179	1-2-3	1,179
	1-2-4	1,179	1-2-4	1,179
	1-2-5	1,179	1-2-5	1,179
	1-2-6	1,179	1-2-6	1,179
	1-2-7	1,179	1-2-7	1,179
	1-2-8	1,179	1-2-8	1,179
	1-2-9	1,179	1-2-9	1,179
	1-2-10	1,179	1-2-10	1,179
	1-2-11	1,179	1-2-11	1,179
	1-2-12	1,179	1-2-12	1,179
	1-2-13	1,179	1-2-13	1,179
	1-2-14	1,179	1-2-14	1,179
	1-2-15	1,179	1-2-15	1,179

事業区分	種別	面積(㎡)	種別	面積(㎡)
市街地開発	1-1-1	1,179	1-1-1	1,179
	1-1-2	1,179	1-1-2	1,179
	1-1-3	1,179	1-1-3	1,179
	1-1-4	1,179	1-1-4	1,179
	1-1-5	1,179	1-1-5	1,179
	1-1-6	1,179	1-1-6	1,179
	1-1-7	1,179	1-1-7	1,179
	1-1-8	1,179	1-1-8	1,179
	1-1-9	1,179	1-1-9	1,179
	1-1-10	1,179	1-1-10	1,179
	1-1-11	1,179	1-1-11	1,179
	1-1-12	1,179	1-1-12	1,179
	1-1-13	1,179	1-1-13	1,179
	1-1-14	1,179	1-1-14	1,179
	1-1-15	1,179	1-1-15	1,179
市街地開発	1-2-1	1,179	1-2-1	1,179
	1-2-2	1,179	1-2-2	1,179
	1-2-3	1,179	1-2-3	1,179
	1-2-4	1,179	1-2-4	1,179
	1-2-5	1,179	1-2-5	1,179
	1-2-6	1,179	1-2-6	1,179
	1-2-7	1,179	1-2-7	1,179
	1-2-8	1,179	1-2-8	1,179
	1-2-9	1,179	1-2-9	1,179
	1-2-10	1,179	1-2-10	1,179
	1-2-11	1,179	1-2-11	1,179
	1-2-12	1,179	1-2-12	1,179
	1-2-13	1,179	1-2-13	1,179
	1-2-14	1,179	1-2-14	1,179
	1-2-15	1,179	1-2-15	1,179



第一種低層住居専用地域	第一種低層住居専用地域
第二種低層住居専用地域	第二種低層住居専用地域
第一種中高層住居専用地域	第一種中高層住居専用地域
第一種住居地域	第一種住居地域
準住居地域	準住居地域
近隣商業地域	近隣商業地域
商業地域	商業地域
準工業地域	準工業地域
工業地域	工業地域
工業専用地域	工業専用地域

既決定	既決定
排水区域	排水区域
市街地区域	市街地区域
汚水幹線	汚水幹線
放流管	放流管
ポンプ施設	ポンプ施設
処理施設	処理施設

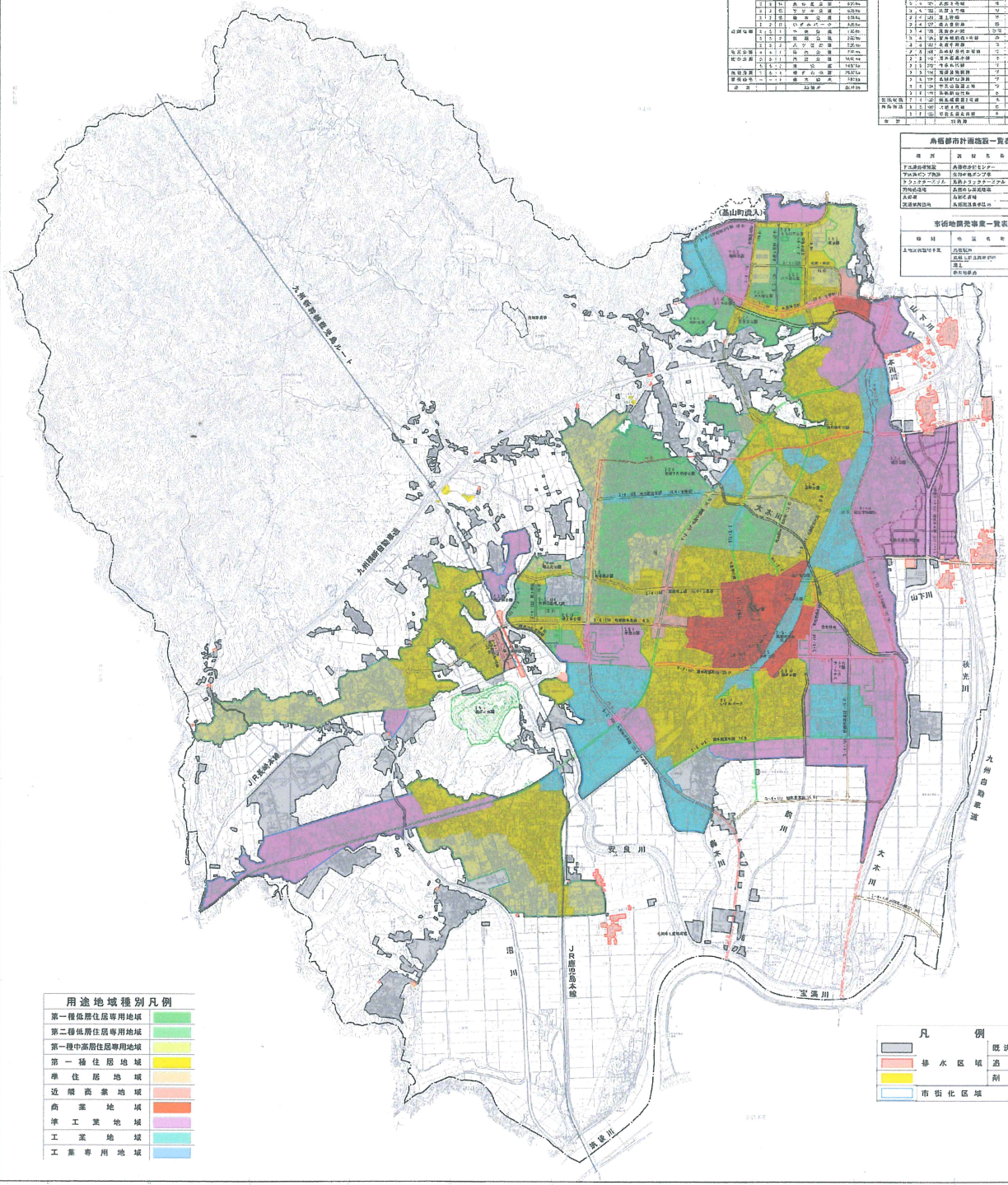
# 鳥栖市都市計画図

約2,210ha 変更前  
 計画決定面積 : 約2,242ha 変更後

種地番号	種地名称	種地面積 (ha)	種地用途
1-1-1	第一種低層住居専用地域	1,100	住宅
1-2-1	第二種低層住居専用地域	800	住宅
1-3-1	第一種中高層住居専用地域	200	住宅
1-4-1	第一種住居地域	1,000	住宅
1-5-1	準住居地域	500	住宅
1-6-1	近隣商業地域	300	商業
1-7-1	商業地域	200	商業
1-8-1	準工業地域	100	工業
1-9-1	工業専用地域	100	工業

種地番号	種地名称	種地面積 (ha)	種地用途
1-1-1	第一種低層住居専用地域	1,100	住宅
1-2-1	第二種低層住居専用地域	800	住宅
1-3-1	第一種中高層住居専用地域	200	住宅
1-4-1	第一種住居地域	1,000	住宅
1-5-1	準住居地域	500	住宅
1-6-1	近隣商業地域	300	商業
1-7-1	商業地域	200	商業
1-8-1	準工業地域	100	工業
1-9-1	工業専用地域	100	工業

施設名称	施設面積 (ha)	施設用途
公園	100	公園
学校	50	学校
庁舎	20	庁舎
病院	30	病院
福祉施設	40	福祉施設



第一種低層住居専用地域	緑色
第二種低層住居専用地域	黄緑色
第一種中高層住居専用地域	黄色
第一種住居地域	黄褐色
準住居地域	茶色
近隣商業地域	オレンジ色
商業地域	赤色
準工業地域	紫色
工業専用地域	青色

既決区	灰色
排水区域	赤色
削除	黄色
市街化区域	青色