

下野園 広報誌

鳥栖市立保育所下野園
住所：鳥栖市下野町2587
Tel&Fax 82-3824
e-mail:shimonoen@city.tosu.lg.jp
園長：林安規子
担当：豊増恵子

おひさまニュース 7月

下野園に遊びにおいで♪

ささのは さ～らさら～♪

もうすぐ七夕ですね。子どもたちの作った七夕飾りが、保育室を色鮮やかに飾っています。今月は夏祭りも予定をしています。

下野園では園庭開放“おひさまひろば”を実施しています。

同じくらいの年齢の友だちと遊ばせてみたい、保育園の子どもたちの様子を見てみたい、砂遊びや水遊びをさせてみたい・・・など、現在保育園や幼稚園に入園されていないお子様とその保護者や祖父母の方を対象に、遊びの場を提供しています。是非お気軽にご利用下さい。



1週間の園庭開放時間割

| 時間帯 | 月曜日 | 火曜日 | 水曜日 | 木曜日 | 金曜日 |
|-------------|-----|-----|-----|-----|-----|
| 10:00～11:30 | ○ | ○ | ○ | ○ | ○ |

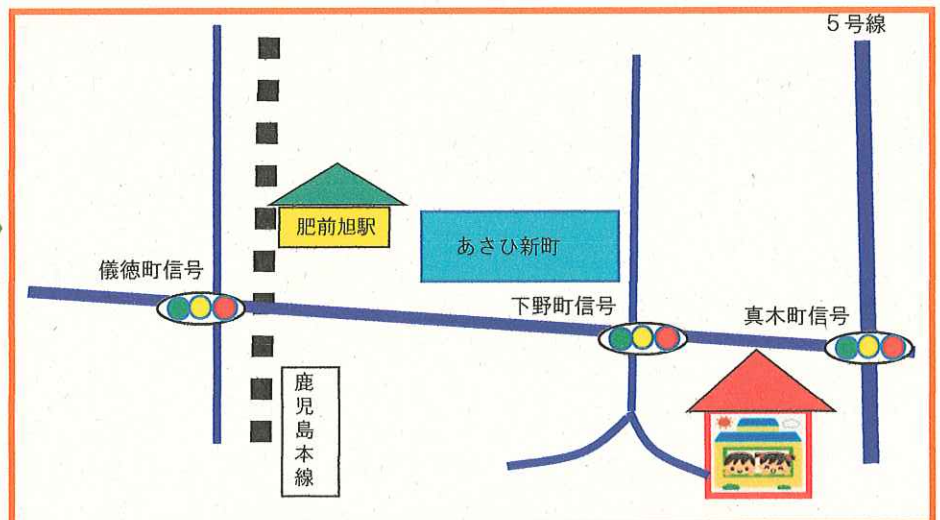


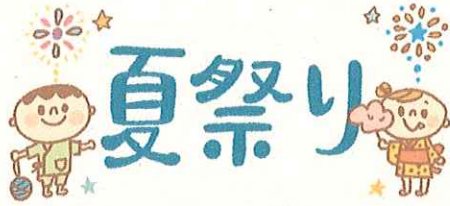
広場のお約束

- * 園庭開放は親子で遊ぶ場所です。保護者の責任の下で遊ぶ。
- * みんなと一緒に遊ぶ玩具です。分け合って大切に扱いましょう。
- * 遊んだ玩具は、お子様と一緒に決められた場所に片付けましょう。
- * お茶等でのこまめな水分補給をしましょう。園内での飲食はしない。
- * 排泄の後始末はきちんとし、おむつやゴミは必ず持ち帰りましょう。
- * 荷物は各自で管理してください。

下野園までの地図です

駐車場もあります。
分からない場合は、お電話下さい。





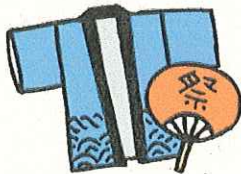
7月23日(火)

子どもたちが、みんなで作った山車を引いて歩きます。

『わっしょい、わっしょい!』

皆さん、遊びに来て下さいね。

元気いっぱいの子どもたちには是非、力水をお願いします。



※お神輿は9時40分頃からの予定です。



☆七夕かざり☆

- 吹流し・・・裁縫や習い事の上達を祈願する意味
- 投網・・・大漁を願う飾り。幸せを絡めとるという意味もある。
- 折り鶴・・・長寿の象徴として、家族の健康と長寿、家内安全の願い。
- 屑籠・・・儉約と清潔にする心、整理整頓の心を養うという願い。
- 提灯・・・心を明るく照らしてくれますように。
- 星飾り・・・星にみんなの願いが届きますように。
- 輪飾り・・・みんなの願いが繋がりますように。

天に向かって真っすぐに伸びていく笹には、短冊に書かれた願い事を空に届けてくれる意味が込められているそうです。

