

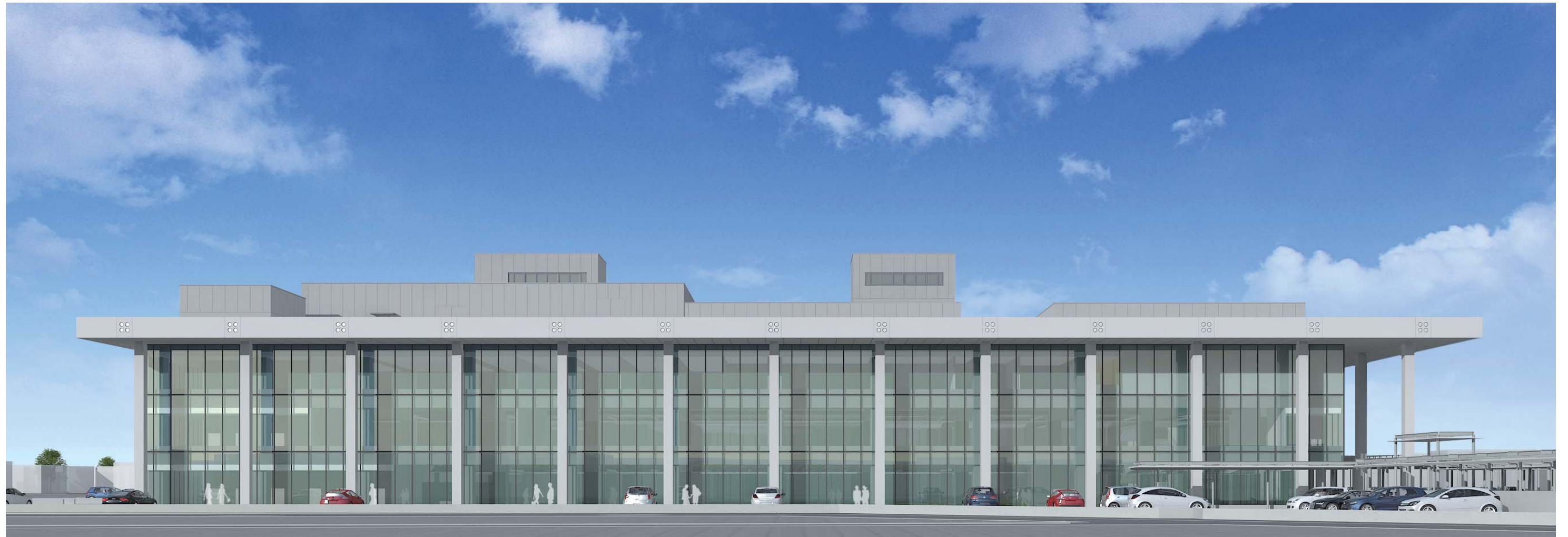
鳥栖市新庁舎建設 実施設計概要

鳥栖市 2020年2月

目次

・新庁舎パース	ー01～02
・計画概要・スケジュール	ー03
・配置計画図	ー04
・1階・2階平面図	ー05
・3階・4階平面図	ー06
・立面図	ー07
・北別館	ー08

新庁舎パース



□敷地南側から望む新庁舎イメージ



□敷地東側から望む新庁舎イメージ



□新庁舎全体イメージ

新庁舎パース



□エントランスホールから見た1階イメージ



□エレベーターホールから見た2階イメージ



□傍聴席側から見た議場イメージ

計画概要・スケジュール

■敷地概要

所在地	鳥栖市宿町1118 番地ほか	
敷地面積	30,695.78 m ²	
用途地域	近隣商業地域	
容積率	200%	
建ぺい率	80%	
高さ制限	規制なし	
前面道路	東側 幅員：18m	国道34号
	南側 幅員：30m	市道
	西側 幅員：9m	市道
	北側 幅員：8m	市道

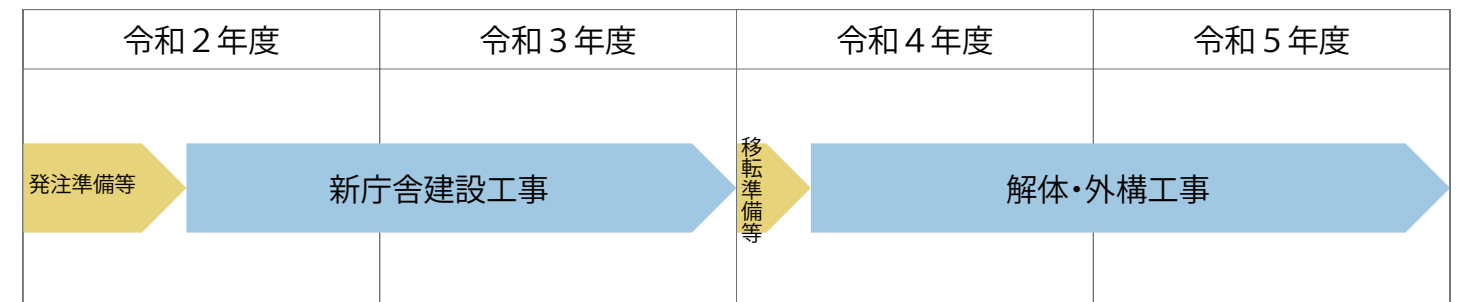
■建築概要

延床面積	新庁舎本館：10,669.90m ² 北別館：1,422.00m ² 付属建物：439.02m ²
建築面積	新庁舎本館：4,435.09m ² 北別館：711.00m ² 付属建物：1,074.35m ²
階数	新庁舎本館：地上3階（一部4階機械室） 北別館：地上2階
構造	新庁舎本館：プレキャストコンクリート造（PCa造）一部鉄筋コンクリート造（RC造）〈免震構造〉 北別館：鉄骨造（S造） 付属建物：鉄骨造（S造）
建物高さ	新庁舎本館：20.55m 北別館：8.65m

■面積表

階	新庁舎本館床面積	北別館床面積	付属建物	合計床面積
4階 (機械室)	603.46 m ²	—	—	603.46 m ²
3階	3,355.21 m ²	—	—	3,355.21 m ²
2階	3,359.92 m ²	711.00 m ²	—	4,070.92 m ²
1階	3,351.31 m ²	711.00 m ²	439.02 m ²	4,501.33 m ²
計	10,669.90 m ²	1,422.00 m ²	439.02 m ²	12,530.92 m ²

■スケジュール

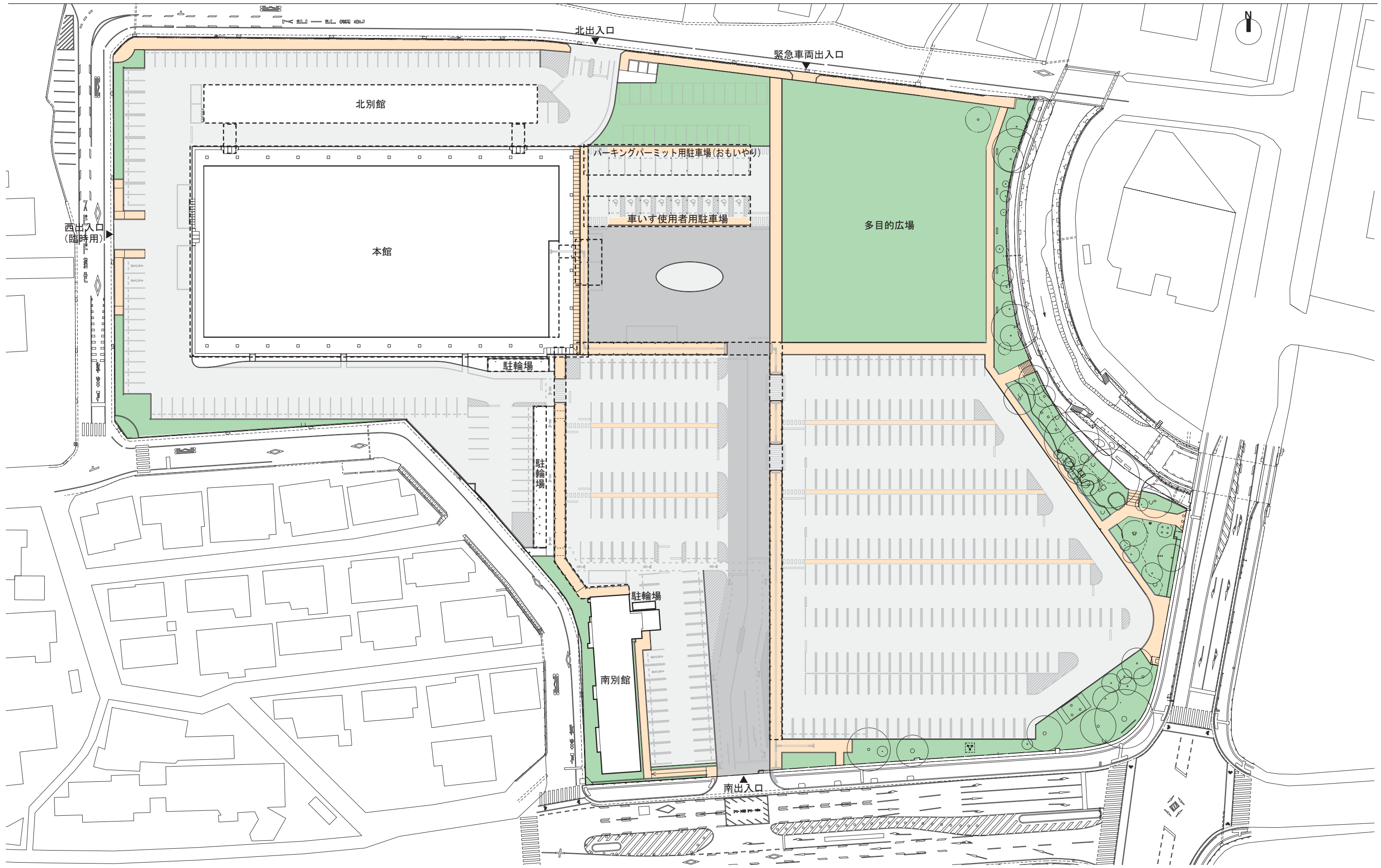


※ 現時点でのスケジュールです

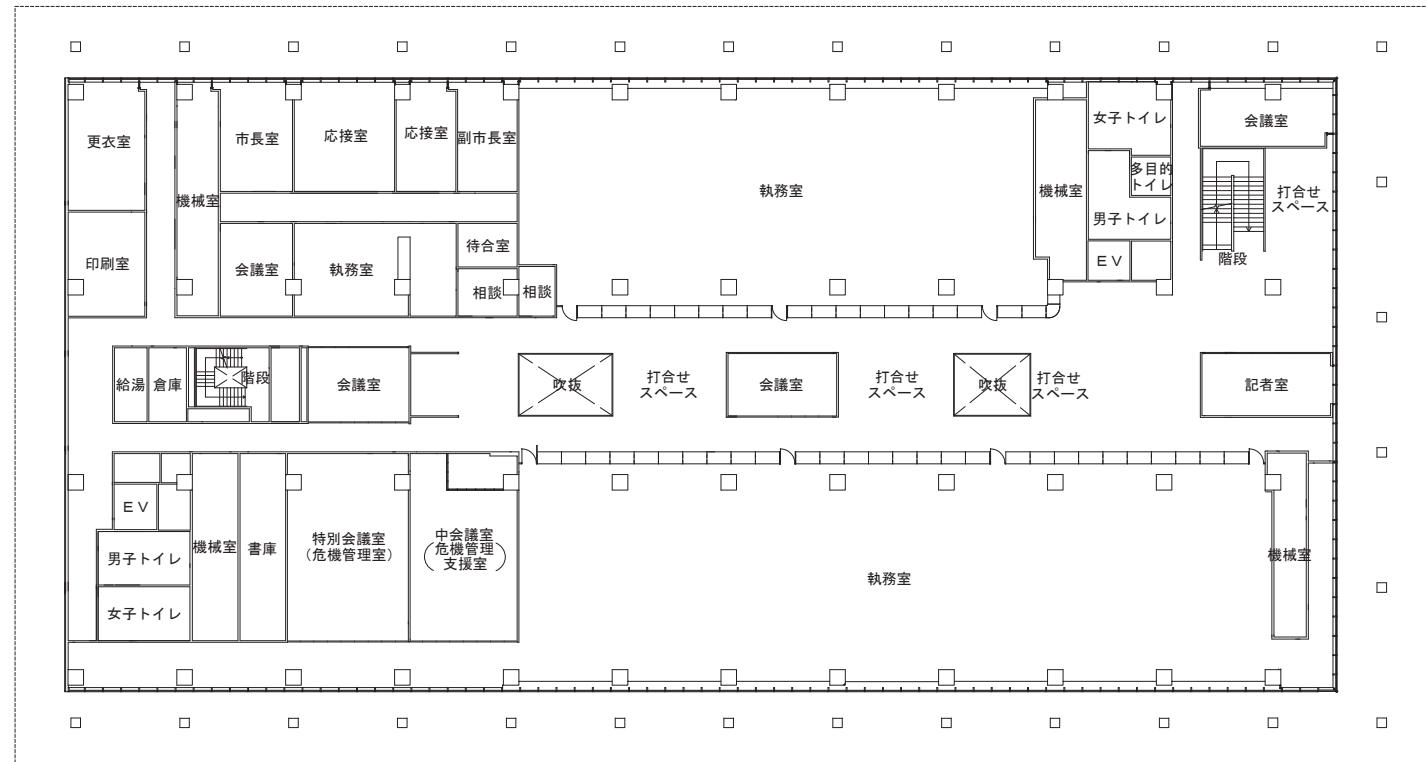
▲本館等供用開始

▲全体供用開始

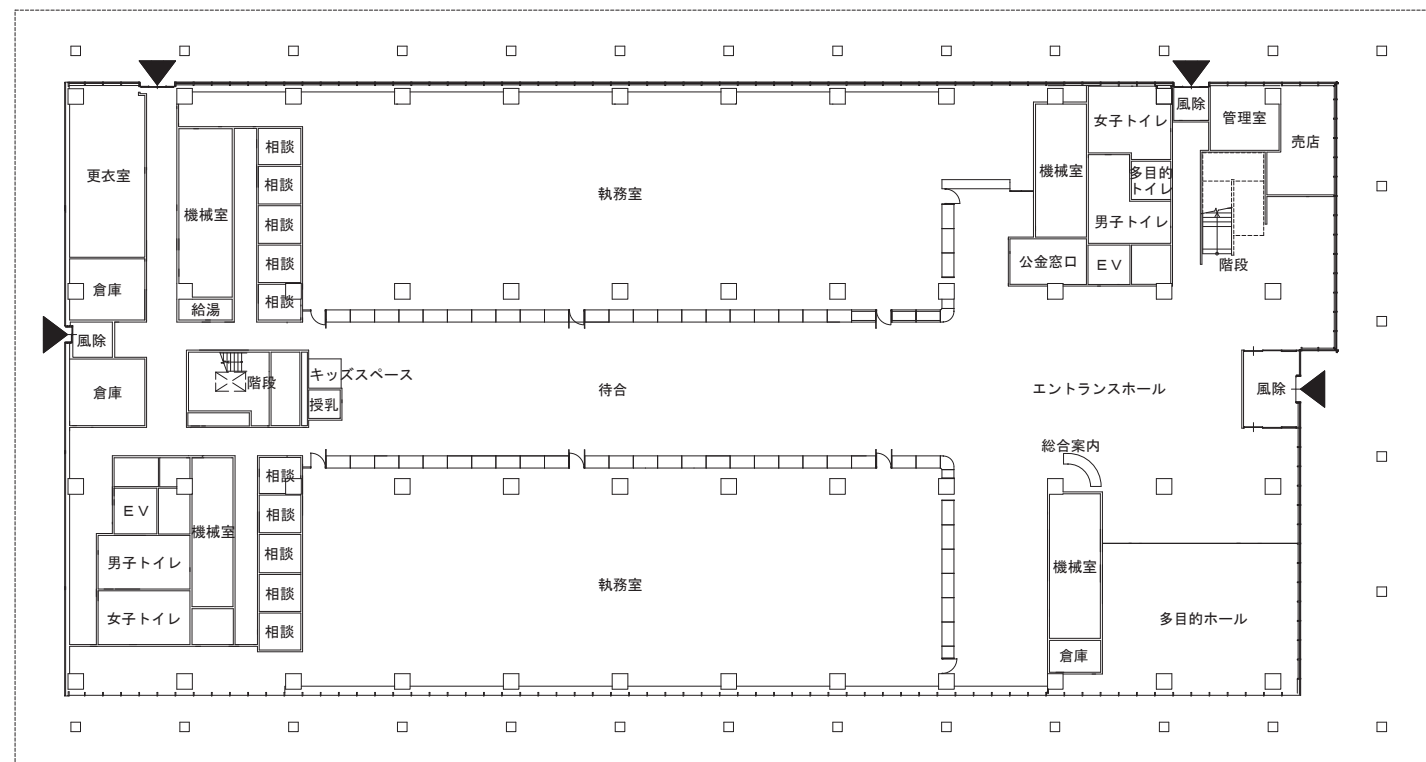
配置計画図



1階・2階平面図

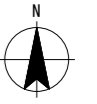
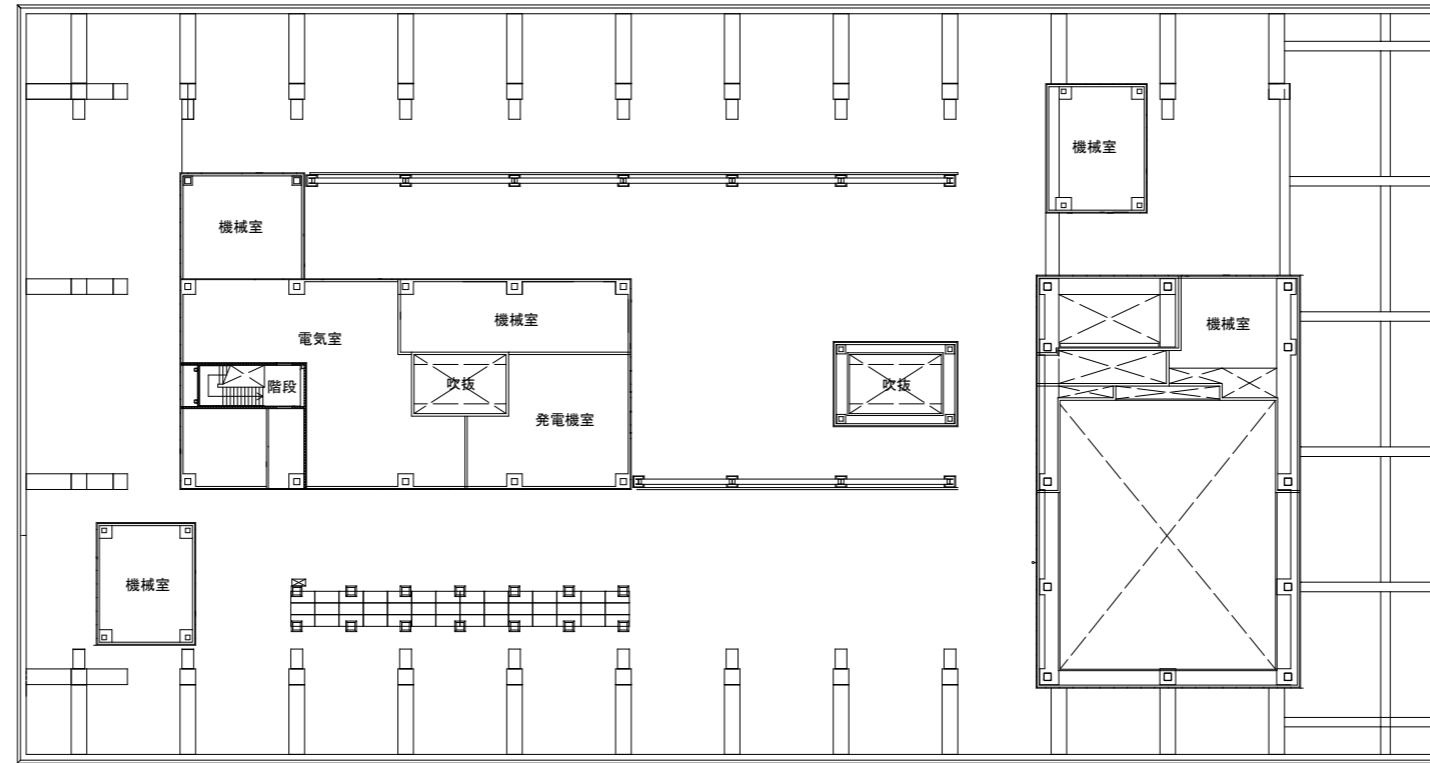


2階 平面図

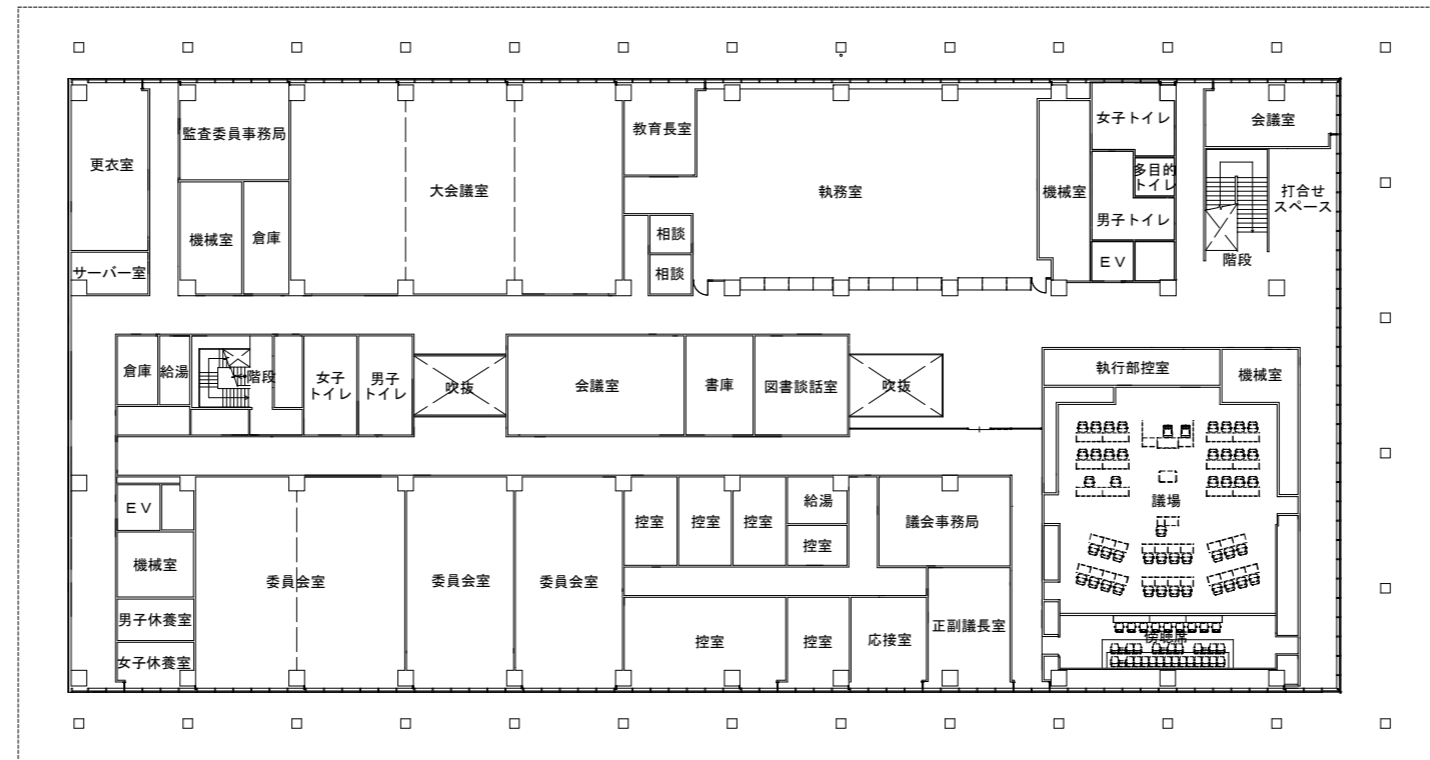


1階 平面図

3階・4階平面図

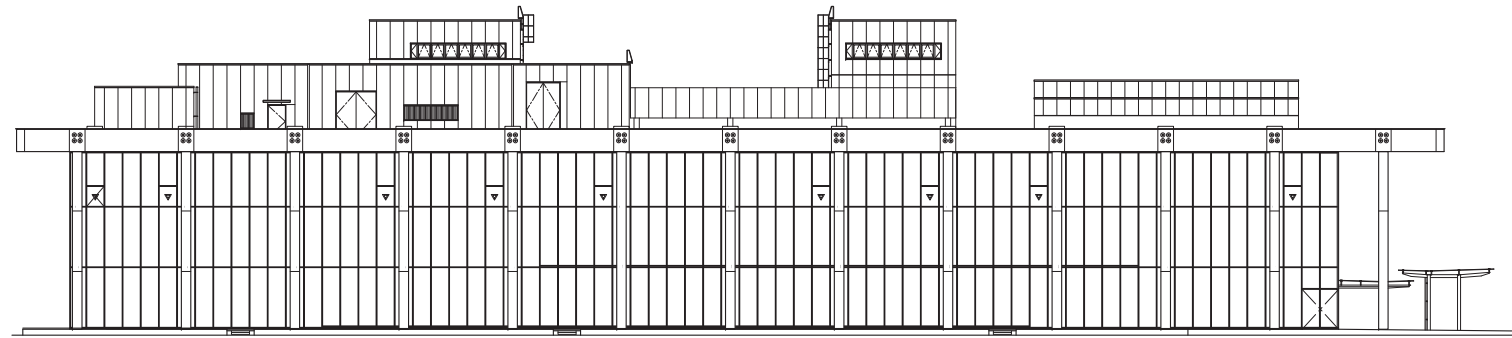


4階 平面図

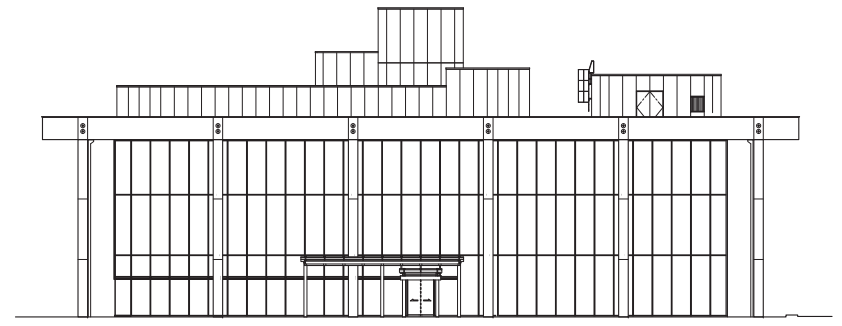


3階 平面図

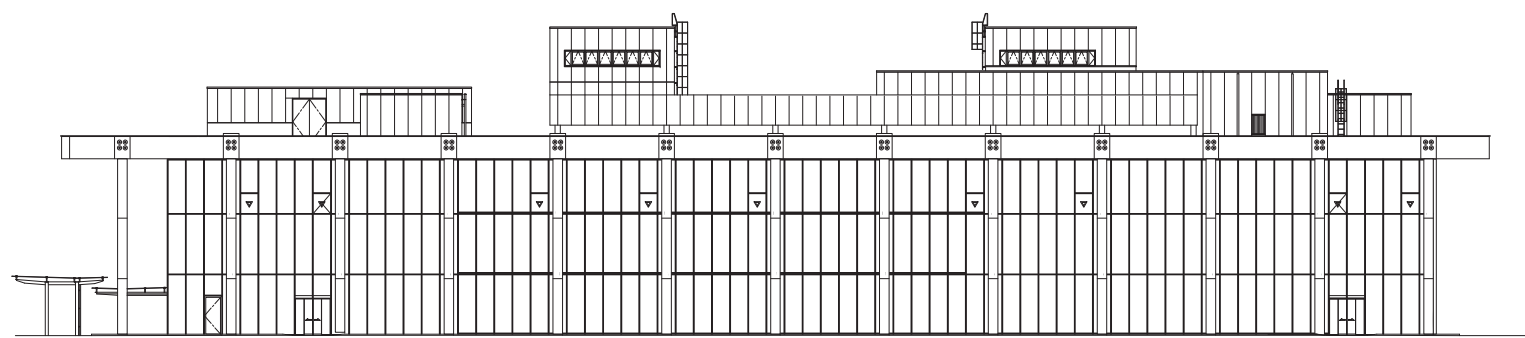
立面图



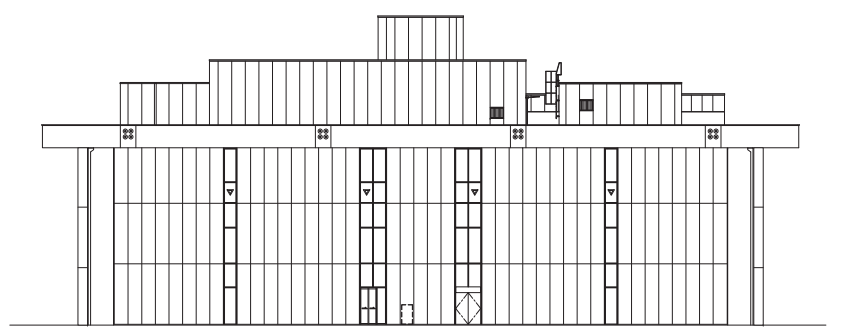
南面立面图



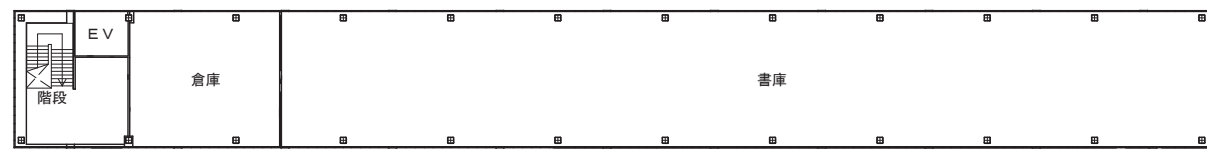
東面立面图



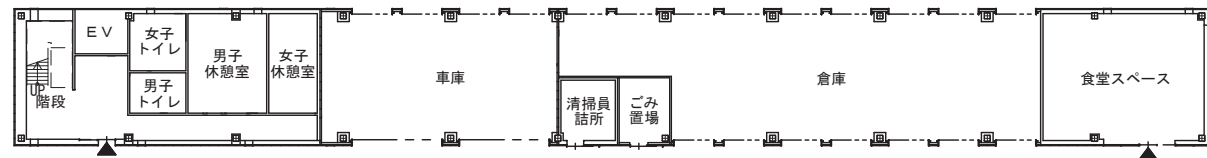
北面立面图



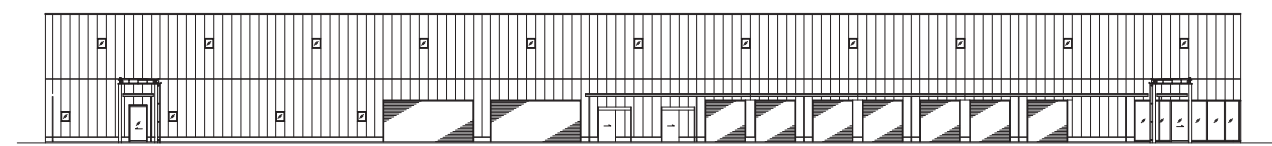
西面立面图



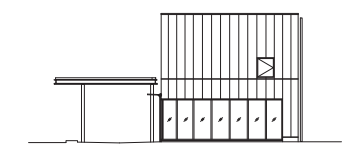
2階 平面図



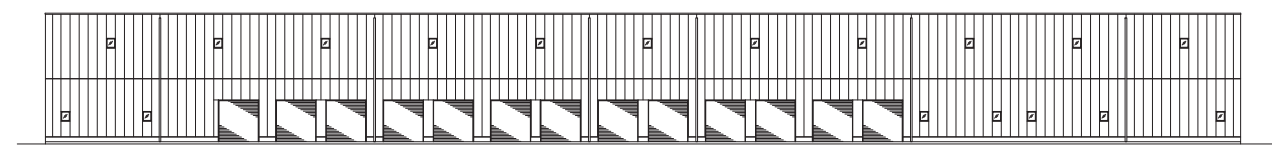
1階 平面図



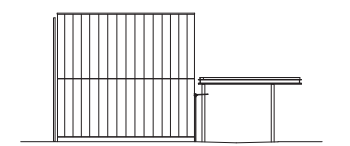
南面立面図



東面立面図



北面立面図



西面立面図