

2018年夏オープン！ 佐賀県鳥栖市への移住を体験！

# 「河内町お試し住宅」のご紹介

山あいの大きな家で、都市の利便性も、自然の豊かさも、イイトコ取りができる鳥栖での暮らしが体験できます

YOUR NEW HOMETOWN  
TOSU CITY!

博多まで  
29分の  
大自然！

※新鳥栖駅まで車で17分  
新鳥栖～博多 最速12分

家のとなりは  
溪流！  
&  
河川プール！

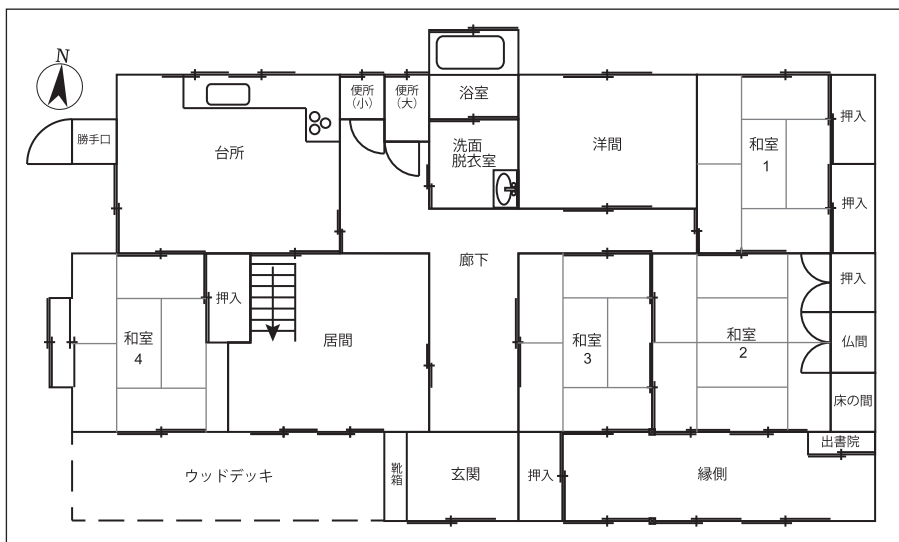
※河内河川プールは  
毎年夏休み期間中にオープン

利用料  
無料！

※交通費、飲食費、  
日常消耗品等をのぞく



外観：山々の緑にオレンジ色の屋根がベストマッチ！



所在地	鳥栖市河内町 2349-1 (河内河川プールそば)
アクセス	・県道 17 号線「門前」交差点から河内ダム方向に車で 15 分 ・鳥栖プレミアム・アウトレットから車で 10 分
駐車場	建物北側スペースに数台分あり
公共交通	住宅前の道路から路線バス(河内線)に乗降できます

敷地面積	647.94 m <sup>2</sup>	床面積	151.05 m <sup>2</sup>
構造	木造瓦葺平家建	間取り	6DK
建築年月日	平成 10 年 4 月 23 日		
2018 年 3 月 リフォーム 内容	内装改修、全畳表替え、台所(水栓器具・コンロ・レンジ フード取替)、トイレ(ウォシュレット便座取替)、給湯設備 更新、建具新調・張替、空調機器設置、照明器具取替 など		

## 利用できる方 (以下のすべてに該当する方)

- (1) 鳥栖市への移住を検討中の市外居住者であること
- (2) 転勤、婚姻等による転入予定者でないこと
- (3) 利用者の代表者が 20 歳以上であること
- (4) 地域との交流事業や鳥栖市の広報事業等に協力できること

## 利用できる期間

- ・ 3 日間から最大 30 日間まで利用可能
- ・ 利用開始日、利用完了日ともに土日祝日及び 12/29 ~ 1/3 を除く

お問い合わせ 鳥栖市 総合政策課 TEL 0942-85-3511  
FAX : 0942-82-1994 E-mail : sougou@city.tosu.lg.jp

## お座敷・寝室2部屋・西側の和室



玄関を上がると、  
右側には2間続きのお座敷ドドンと14畳！



2018年3月、すべての畳の表替えを行っています！



ちゃぶ台が渋い！



縁側も広々！陽当たり良好！



お座敷の隣は寝室です  
(ベッド+マットレス2床)



洋間も寝室です (ベッド+マットレス2床)



板張りの廊下をって西側へ  
向かいます



西側の和室はウッドデッキに  
面しています

## リビング・ダイニングキッチン



無垢材をふんだんに使ったお洒落リビング！



階段の上は屋根裏収納です



L字型の大きなキッチン！調理器具も色々揃えています！  
もちろん、冷蔵庫、炊飯器、電子レンジも備えています。



水栓器具、ガスコンロ、レンジフードは交換済み！  
食器も充分です！（例：大皿・中皿・小皿 × 各6枚）



ダイニングの天井は梁がむき出し！そして高い！



洗濯機は 2018 年 3 月に新品設置！



お風呂も広々！



2018 年 3 月  
ウォシュレット交換済み！

お試し住宅はココ！



YOUR NEW HOMETOWN  
**TOSU CITY!**

これからも、選ばれつづける鳥栖シティ！

〒841-8511 佐賀県鳥栖市宿町 1118 番地  
鳥栖市 企画政策部 総合政策課 まち・ひと・しごと創生推進室  
TEL : 0942-85-3511 FAX : 0942-82-1994 MAIL : sougou@city.tosu.lg.jp