

竹楽器を自分で作って演奏しよう!!

竹楽器講座

市では「竹楽器講座」の参加者を募集します。

佐賀市出身で、竹の音楽家として国内外で活躍する柴田旺山さんが講師を務めます。

身近な素材である竹を使って楽器を作り、演奏するなど、日本の伝統文化を楽しく学ぶ講座です。



柴田旺山さん

● 6月6日・27日、7月11日・25日、8月8日、22日、9月12日・26日、10月10日・24日(いずれも土曜日、全10回) 10時～11時45分

● 市役所ほか
● しの笛・竹太鼓の制作や演奏方法を学び、最後に発表会を行います
● 30人(先着順)
● 無料(ただし材料代1500円が必要)
● 5月29日(金)までに所定の申込書に必要事項を記入し、市民文化会

環境と体にやさしい「うららち推進歩」

市では「うららち推進歩こう会」を開きます。

今回は、佐賀県ウオーキング協会が主催する「全国一斉アルコロジー大会・佐賀県大会」に参加します。

この機会に、環境にも体にもやさしい『ウオーキング』を実践しませんか。

● 市内居住者
● 6月14日(日) 9時30分受け付け開始

館(〒841-0052 鳥栖市宿町807番地17) 85・3647)へ郵送、FAXまたは持参してください。同日必着。申込書は市ホームページ(<http://www.city.tosu.lg.jp>)からダウンロードできます

■問い合わせ
市民文化会館(☎85・3645)

棚田を飛ぶ螢を眺めませんか 螢と火祭り

神辺町上ノ車集落では、「螢と火祭り」を開きます。青竹のたいまつ幻想的な明かりの中、棚田を飛ぶ螢を眺めませんか。
● 5月30日(土) 19時30分～21時

● 神辺町上ノ車集落谷口橋付近(門前交差点を河内ダム方面へ)
● 懐中電灯
● 雨天時は翌日に延期。
● 駐車場はありませんので、車の来場はご遠慮ください

■問い合わせ
農林課(☎85-3563)



しの笛(写真)の制作や演奏方法を学びます

集合場所 ● ベストアメニエスタジアム
コース ● 2km 〓 ベアスタ周辺 〓 6km 〓 ベアスタ 〓 八坂神社 〓 池田下ため池を往復 〓 10km 〓 ベアスタ 〓 八坂神社 〓 池田下ため池 〓 田代公園を往復 〓 各コースともベアスタ到着後、随時解散

参加費 ● 大人300円、中学生以下100円(アルコロジー大会の参加費として) 申し込み ● 6月10日(水)までに保健センターへ

■問い合わせ
保健センター(☎85・3650)

歴史や文化の分野からまちづくりに参加する

ふるさと元気塾

教育委員会では「ふるさと元気塾」の会員を募集し

ます。

同塾では、歴史や文化を対象として地域活性化に貢献するアドバイザーやガイドの養成を目指します。

勝尾城筑紫氏遺跡見学会へボランティアスタッフとして参加するほか、史跡ガイドマップ、ビデオなどを作成します。

この機会にふるさと「鳥栖」の歴史や文化について、勉強してみませんか。応募資格●地域の歴史・文化やまちづくりに興味があり、研修に出席できる人。年齢・資格などは問いません



遺跡見学会などでガイドを務めます

飲み水ができる浄水場見学

水道への理解と関心を高めるため、6月1日から7日までは水道週間となっています。

上下水道局では、同週間にちなんで浄水場見学を行

います。私たちに届けられる飲み水ができるまでの過程を見学することができます。ぜひお越しください。

とき●6月6日(土)・7日(日)、いずれも①9



牛原町文化財整理室
住所：鳥栖市牛原町 1459-1
電話番号：84-2806

その他●5月23日(土)10時、牛原町文化財整理室で説明会を行います
申し込み●同委員会生涯学習課文化財係へ

■問い合わせ
生涯学習課文化財係 (☎85・3695)

時30分〜②13時30分
ところ●浄水場(原古賀町)定員●①②ともに50人
申し込み●浄水場へ。ただし、希望の時間に見学できない場合があります

■問い合わせ
浄水場 (☎82・3535)

電動生ごみ処理機 購入費の一部を補助します

市では「電動生ごみ処理機」購入費用の一部を補助します。

希望者は必ず処理機を購入する前に、次のとおり申し込みてください。なお、処理機は、市の指定販売店で購入してください。

対象●市内居住者で平成12年度以降に本補助金の交付を受けていない世帯
定員●50人(先着順)
補助率●購入費の1/2(上限2万円)

募集期間●5月15日(金)から来年1月15日(金)まで

■問い合わせ
環境対策課 (☎85・3561)

申し込み●①住所②世帯主名(ふりがな)③電話番号④「電動生ごみ処理機購入費補助希望」と明記し、はがき、FAX、Eメールで環境対策課(T84118511 鳥栖市宿町1118番地 FAX85・2009 Eメール kankyoun@city.tosu.lg.jp)へ。同課窓口でも申し込みできます

自分たちの住むまちをきれいにしよう!! 県下一斉ふるさと美化活動

市では、県下一斉ふるさと美化活動を次の2つの会場で行います。



散乱ごみを回収します

とき●5月31日(日)
①8時50分～(受け付けは8時30分～)
②9時30分～(受け付けは9時～)

集合場所●①市役所玄関前②ベストアメニティスタジアムチケット売り場前広場
内容●道路に散乱したごみの回収。1時間半程度

その他●雨天中止。軍手・火ばさみ・ごみ回収用のレジ袋を数枚ご持参ください。動きやすく、汚れてもよい格好でご参加ください

■問い合わせ
環境対策課 (☎85-3561)

新しい公共交通の実証運行に向けて

ミニバス運行事業者を募集

市では、鳥栖市地域公共交通総合連携計画に基づき、鳥栖・田代地区で乗合タクシー（ミニバス）の実証運行を予定しています。そこで、ミニバスの運行事業者を募集します。詳しくは市ホームページ（<http://www.city.tosu.lg.jp>）をご覧ください。

旅客自動車運送事業について同法第4条の許可を受けたい者、または受けようとする者で、ミニバス実証運行の業務を遂行するために必要な各種関係法令などに基づく手続きを行い、許認可などを確実に運行できる能力を持つ者②市内に事業所などがある者、または設置しようとする者

運行内容 ●ワゴン車（10人乗り）での定時定路線運行（一般乗合旅客自動車運送事業）
 応募方法 ●5月29日（金）までに参加表明書に必要事項を記入の上、都市整備課道路・交通政策室（FAX 85・2114）へFAXまたは持参により提出してください。同日必着。なお、参加表明書は市ホームページまたは、都市整備課で準備しています

特定健診・いきいき健診

特定健診

対象 ●40歳以上の国民健康保険加入者

■集団健診

とき ●田代・若葉・旭地区居住者=6月2日・3日・4日・5日・7日▽基里・鳥栖北地区居住者=7月21日・22日・23日・24日・26日▽鳥栖・麓地区居住者=9月8日・9日・10日・11日・13日、いずれも9時～10時30分に受け付け

ところ ●保健センター

■個別健診

とき ●6月1日（月）から9月30日（水）まで（土・日曜日、祝日、8月13日・14日・15日を除く）
 ところ ●各指定医療機関（受診券に医療機関一覧表を同封。必ず電話予約をして受付時間などを確認してください）

いきいき健診

対象 ●後期高齢者医療制度加入者

とき ●6月1日（月）から9月30日（水）まで（土・日曜日、祝日、8月13日・14日・15日を除く）

ところ ●各指定医療機関（受診券に医療機関一覧表を同封。必ず電話予約をして受付時間などを確認してください）

■問い合わせ

国保年金課健康保険係（☎85-3582）
 保健センター（☎85-3650）

■問い合わせ
 都市整備課道路・交通政策室（☎85・3602）

「ねんきん定期便」無料相談

市役所で開かれている「社会保険相談」で、社会保険労務士による「ねんきん定期便」と「ねんきん特便」についての無料相談が実施されます。予約不要です。

とき ●5月から12月までの毎週木曜日（第5木曜日）

■問い合わせ
 佐賀県社会保険労務士会
 （☎0952・26・3946）

特設人権相談

いじめや暴力など、お気軽にご相談ください

人権擁護委員による特設人権相談が次のとおり行われます。

子どものいじめや配偶者からの暴力など、ご相談ください。相談無料、秘密は守られます。

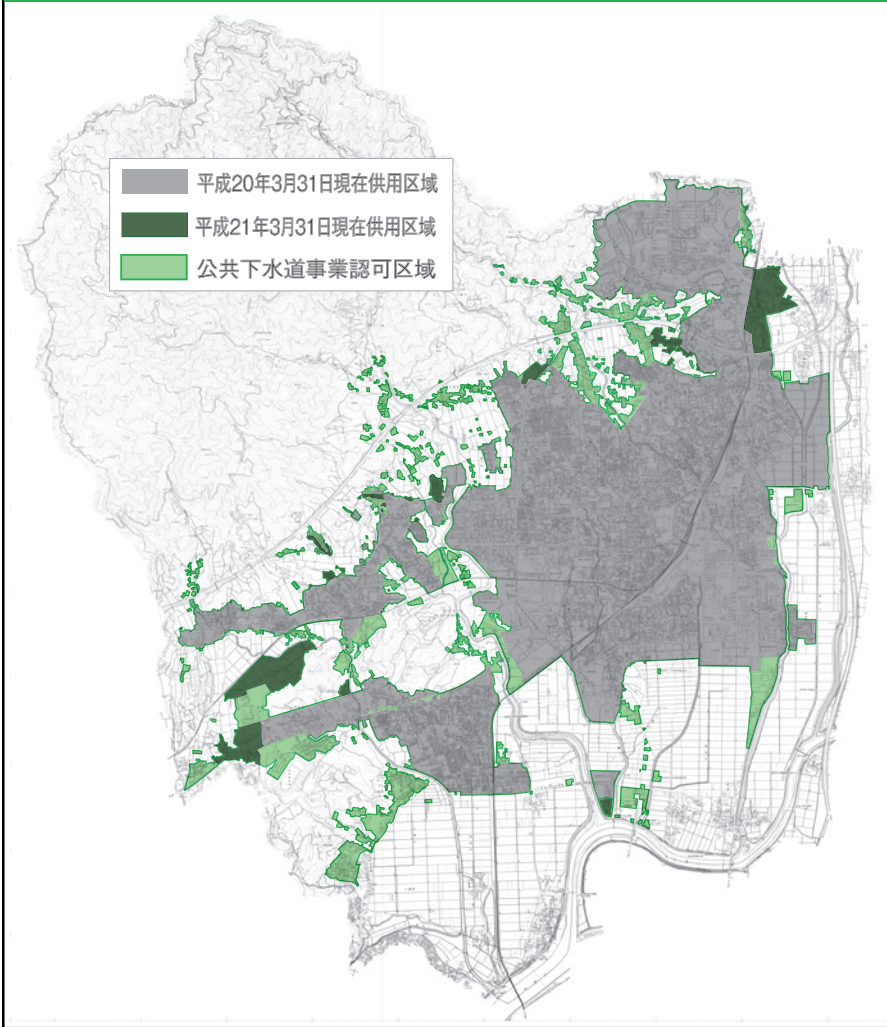
とき ●6月1日（月）9時30分～15時30分
 ところ ●市役所2階第1会議室
 同委員は法務大臣から委嘱状を受けて、人権に関する相談や人権尊重思想の普及高揚のため活動しています。本市の人権擁護委員は次の皆さんです（敬称略）。

中尾重憲（轟木町 ☎82・6073）▽篠原春樹（加藤田町 ☎83・4045）▽松雪晴雄（酒井東町 ☎83・1179）▽久保洋次郎（江島町 ☎83・7850）▽高橋博子（本鳥栖町 ☎83・5604）▽松尾伸子（立石町 ☎82・9038）

■問い合わせ
 市民協働推進課（☎85・3576）

鳥栖市公共下水道供用区域

供用区域は1938.5ヘクタールに



下水道の供用を開始

平成20年度に新たに左図のとおり田代本町や永吉町、姫方町、山浦町、萱方町、村田町、平田町、山都町の一部などで下水道の供

用を開始しました。多くの経費を投じて整備された下水道の効果を発揮するためにも、速やかに水洗化工事をお願いします。

また、未整備の公共下水道認可区域についても、順次整備を進めます。その際には、下水道受益者負担金・水洗化工事のご負担をお願いします。

■問い合わせ
上下水道局施設課 (☎85・3543)

下水道管の清掃訪問にご注意ください!!

市内で下水の排水管などの点検・清掃を行う業者が営業をしていますが、中には「市から委託を受けた」などかたり、高額な料金を請求する悪質業者もいます。

市が業者に依頼して、皆さんの自宅の排水管などを点検・清掃することはありません。

また、このようなケースはクーリングオフ制度により契約を解除することができます。不審に思ったら、上下水道局施設課へご連絡ください。

■問い合わせ
上下水道局施設課 (☎85-3544)

長期優良住宅へ減税を実施

未来へ残せる住宅作りを推進します

「長期優良住宅の普及の促進に関する法律」の施行に伴い、6月4日から来年3月31日までに、次の要件を満たす認定長期優良住宅を新築した場合、一般の住宅は新築後5年度分（3階以上の中高層耐火住宅については7年度分）に限り、120㎡分に相当する税額が半分に減額されます。

要件 ●①住宅の構造上主要な部分に腐食、腐朽や摩損の防止措置をし耐久性を確保している ●②地震に対する安全性を確保している ●③変化などに対応し、構造や設備の変更が容易にできる ●④配管の点検、交換など維持保全が容易に行える構造である ●⑤一定のバリアフリー性能、省エネ性能がある

■問い合わせ
税務課固定資産税係 (☎85・3589)

保健



歯周疾患検査・骨粗しょう症検査

対象 ● 歯周疾患検査 平成21年4月1日現在、40・50・60・70歳の市内居住者
 ▼骨粗しょう症検査 平成21年4月1日現在、40・45・50・55・60・65・70歳の市内に居住する女性
 と き ● 6月1日(月) から8月31日(月) まで

市民プール臨時職員

事務員、看護師(准看護師)を募集

応募資格 ● ①事務員 = 市内居住者 ②看護師(准看護師) = 看護師または准看護師の資格を持つ市内居住者
 雇用期間 ● 7月1日から8月31日まで
 勤務形態 ● ①月 20 日程度 ②月 15 日程度(勤務日は指定のローテーションによる)
 勤務時間 ● 9時30分～18時30分
 賃 金 ● 事務員・准看護師 = 日額 6,770 円 ▼ 看護師 = 日額 7,920 円
 申し込み ● 6月10日(水) までに市販の履歴書に必ず写真を貼付して市地域振興財団(〒841-0034 鳥栖市京町 812 番地)へ郵送または持参してください。同日必着
 選考方法 ● 書類選考、面接(6月20日実施予定)

■問い合わせ

市地域振興財団 (☎81-1360)

ところ ● 市指定医療機関
 その他 ● 対象者には受診方法など詳しい内容を記した封書を送付します
 問い合わせ ● 保健センター
 (☎85・3650)

ストレッツチ体操
 入門 教 室

対象 ● 市内居住者
 と き ● 5月29日(金) 9時30分～11時30分
 ところ ● 麓公民館
 内容 ● 自分の体調を知り、呼吸や筋肉を意識した

健康大学

ストレッツチ体操を行います。希望する人は、自主活動で体操を継続することができます
 申し込み ● 保健センター
 (☎85・3650)へ

市では健康大学を開きます。参加無料です。
 と き ● 6月10日(水) 13時30分～15時
 ところ ● 保健センター
 内容 ● 今日から持参！マイ箸を作ろう!!
 申し込み ● 保健センター
 (☎85・3650)へ

はり・きゅう施術の助成制度

国民健康保険や後期高齢者医療制度に加入している市内居住者が、市指定のはり・きゅう施術所で施術を受ける場合は、1回につき1000円の助成が受けられます。
 詳しくは国保年金課(☎85・3582)へ。
 市指定施術所 ● 吉田延命院(田代新町) ▼ 薫良鍼灸院(西新町) ▼ 和田鍼灸マツサージ(鎗田町) ▼ 一光堂

はり灸院(鎗田町) ▼ みよし鍼灸治療院(山浦町) ▼ 桜井鍼灸院(秋葉町) ▼ 山本はりきゅう院(轟木町) ▼ 加藤田二丁目はり・きゅう院(加藤田町2丁目) ▼ 和み鍼灸整体院(本通町1丁目) ▼ くららのうえ鍼灸院(蔵上町)

労働



巡回労働相談

県では「巡回労働相談」と「電話相談」を行っています。相談無料。
 ◆巡回労働相談
 と き ● 6月2日(火) 10時～16時
 ところ ● 県鳥栖総合庁舎
 相談内容 ● 労働保険、労働条件、解雇、労働組合など
 ◆電話相談
 と き ● 月曜日から金曜日 まで(祝日を除く) 8時30分～17時15分
 電話番号 ● 0952・25・7100(県雇用労働課)

労働保険の年度更新時期が変わります

平成21年度から、労働保

険の年度更新時期が変わります。変更後の更新時期は6月1日から7月10日までです。期間内に、前年度分の確定保険料と当年度分の概算保険料の申告・納付手続きを行ってください。
 また、佐賀労働局では次のとおり申告相談会を開きます。詳しくは、同局労働保険徴収室(☎0952・32・7168)へ。

■申告相談会

と き ● 7月7日(火) 10時～15時
 ところ ● 鳥栖商工会議所

働く人のカウンセリング無料体験

対象 ● 仕事や職場の人間関係で悩んでいる人、失業している人など
 と き ● 6月6日(土) 13時30分～17時
 ところ ● トスパレス
 その他 ● 相談には産業カウンセラーやキャリア・コンサルタントなどが対応。秘密は守られます
 問い合わせ ● NPO ワーク&ライフサポートセンター(☎080・2724・0437)

図書館だより

市立図書館 ☎85-3630、ホームページ <http://www.library-tosu.jp>

- ◆6月の休館日
毎週月曜日・第1木曜日(4日)
- ◆開館時間
10時～19時(土・日曜日は18時まで)
- ◆貸し出し
1人10点まで、期間は14日間。貸出券が必要です
- ◆お話し会(毎週水曜日)
幼児向け=11時～ 児童向け=16時～
- ◆ブックスタートおはなしひろば“とっとのめ”(毎週金曜日)
乳児向け=11時～12時
- ◆新着図書
 - 児童書
世界がわかるこっきのえほん(ほここうぼう)▽友だちが増える話し方のコツ(西出博子)-ほか
 - 一般書
愛と人生をめぐる言葉(遠藤周作)▽「20円」で世界をつなぐ仕事(小暮真久)-ほか
- ◆こども映画の日(入場無料)
とき ●6月6日(土)14時～15時30分
内容 ●わたしのワンピース、みずいろのながぐつ、アリババと40人の盗賊

講座



純銀粘土
アクセサリー教室
とき ●5月29日(金) 18時30分～21時
ところ ●サンメッセ鳥栖
講師 ●ト部茉莉子さん
(風の駱駝工房)
内容 ●粘土感覚で銀のアクセサリーを作ります。手軽で簡単にできる初心者向けの教室です
材料費 ●2000円

定員 ●15人(先着順)
申し込み ●サンメッセ鳥栖 ☎84・2121へ

6月の園芸教室

- ◆東公園花ショウブ園(現地実習)、株分け、育て方
2日(火) 田代公民館
- ◆父さんに贈る花のプレゼント
4日(木) 旭公民館
- ◆中鉢移植と三枝誘引
12日(金) 鳥栖公民館
- ◆支柱など、栽培管理(病害虫の防除)
13日(土) 中央公民館
- ◆追肥、消毒(現地実習)

とりんす号 6月の巡回予定



日	ところ	時間
2日(火)	市立保育所白鳩園	10:10～10:40
	姫方町公民館	11:00～11:30
24日(水)	酒井西町天満宮	14:50～15:20
	酒井東町防火水槽横	15:40～16:10
3日(水)	神辺町公民館	11:00～11:30
26日(金)	前田町防火水槽横	14:50～15:20
	南団地公園	15:40～16:10
5日(金)	市立保育所鳥栖いづみ園	10:00～10:40
	真木町公民館	11:00～11:30
	山浦町公民館	14:50～15:20
	桜ヶ丘町公園	15:40～16:10
9日(火)	一本杉	10:10～10:40
	花みず木	11:00～11:30
	飯町天満宮	14:50～15:20
	桜町公民館	15:40～16:10
10日(水)	西田町第一公園	10:10～10:40
	西新町公民館	11:00～11:30
	水屋町公民館	14:50～15:20
	高田町分校跡	15:40～16:10
12日(金)	三島町於保里研修センター	10:10～10:40
	村田町八幡神社	11:00～11:30
	加藤田町中央公園	14:50～15:20
	浅井町集会所付近	15:40～16:10
16日(火)	姫方町つつじヶ丘団地	10:10～10:40
	古賀団地公民館	11:00～11:30
	曾根崎町J.A基里支所	14:50～15:20
	原町県営アパート集会所	15:40～16:10
17日(水)	江島町公民館	10:00～10:30
	棧敷団地	10:50～11:20
	ひかり園	14:40～15:10
	袖比公民館(弥生が丘内)	15:40～16:10
19日(金)	市立保育所下野園	10:00～10:30
	市立保育所小鳩園	11:00～11:30
	立石町公民館	14:50～15:20
	原古賀町区長事務所	15:40～16:10
23日(火)	田代本町コスモスの園	10:10～10:40
	虹が丘町公民館	11:00～11:30
	藤木町公民館	14:50～15:20
	東町公民館	15:40～16:10

17日(水) 若葉公民館
※時間は9時30分～11時。
13日の中央公民館のみ13時30分～15時。詳しくは市花とみどりの推進協議会 ☎85・3603へ。

鳥栖の町づくりと歴史・文化講座
とき ●6月6日(土) 13時30分～
ところ ●中央公民館
講師 ●高尾平良さん(市文化財保護審議会副会長)
内容 ●南北朝争乱と鳥栖地方

その他 ●参加無料、申し込み不要
問い合わせ ●生涯学習課文化財係 ☎85・3695

郷土愛と連帯感
歴史に学ぶ
とき ●5月22日(金) 10時～12時
ところ ●若葉公民館
講師 ●高尾平良さん
内容 ●対馬藩田代や鍋島藩轟木の成り立ちと人々の暮らしや文化などから郷土愛や連帯感などを学びます
問い合わせ ●若葉公民館

子育て支援講習会
(☎84・6122)
対象 ●60歳から64歳までの就職を希望する人(定員に満たない場合は55歳から68歳までの人も可)
とき ●6月2日(火) 8時から19日(金)までのうち8日間、10時～15時
ところ ●市民体育センター
定員 ●20人
受講料 ●無料
申し込み ●シルバー人材センター ☎84・3147へ

交通安全指導員を委嘱

市は4月1日付で交通安全指導員を委嘱しました。

同指導員は、各地区で園児や児童の通園・通学時の街頭指導、交通安全教室への協力など、市民の皆さんへの交通安全思想の普及と交通事故防止のために活動します。

皆さんも交通事故防止にご協力ください。

■新交通安全指導員（敬称略）

鳥栖地区 = 立石勝洋（今泉町）▽鳥栖北地区 = 廣重次雄（本鳥栖町）▽田代地区 = 齋藤淳次（弥生が丘）▽若葉地区 = 山本幸廣（古賀町）



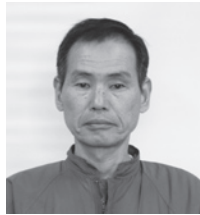
←立石勝洋さん



←廣重次雄さん



←齋藤淳次さん



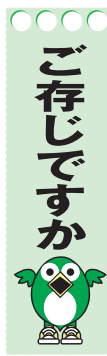
←山本幸廣さん

■問い合わせ
建設課管理係（☎85-3598）

ファミリー・サポート・センター会員養成講座
ファミリー・サポート・センターでは、利用・協力・両方会員養成講座を開きます。同センターは、子育ての応援が必要な人（利用会員）と子育ての応援ができる人（協会員）と利用もするが応援もできる人（両方会員）が会員となつて支援を行う会員組織です。
現在、子育て中の人や子育ての経験を生かしたい人をはじめ、協会員として登録して活動していない人や活動中の人の受講も大歓迎です。

嘱託員の交代

嘱託員の交代がありました



ご存じですか

迎です。
と き ● 6月17日（水）9時～12時、6月22日（月）10時～12時、6月29日（月）9時～14時
ところ ● 社会福祉会館
その他 ● 受講料無料。託児あり
申し込み ● 6月5日（金）までにファミリー・サポート・センター（社会福祉会館内 ☎81・5477）へ

た。新しい嘱託員は次の皆さんです（敬称略）。詳しくは、総務課（☎85・3506）へ。
新嘱託員 ● 元町 ● 井邊博幸
▽秋葉町 ● 蓮本博記 ▽布津原町 ● 森山高治 ▽宿町 ● 楠正孝 ▽田代大官町 ● 山内茂穂 ▽酒井東町 ● 大塚勝利 ▽水屋町 ● 龍野幸俊 ▽幡崎町 ● 佐々木榮次 ▽蔵上町 ● 楠信毅 ▽牛原町 ● 大野哲男
▽原古賀住宅区 ● 鶴熊雄
麦わらの焼却防止にご協力を
麦わら焼却による煙は、付近住民の健康や生活環境

みんなの伝言板

に大きな影響を及ぼします。麦わらは有効な資源です。焼却せずに、すき込みによる地力の増進など有効利用をお願いします。
詳しくは農林課農政係（☎85・3563）へ。
ポスターコンクール優秀作品を展示
と き ● 5月18日（月）か

ら同29日（金）まで
ところ ● 市役所1階市民ホール
内容 ● 昨年度に実施した「第1回ネットの安全安心ポスターコンクール」で入賞した優秀作品40点を展示します
問い合わせ ● Kodomo 2・0（☎080・3992・7939）

■こども筆（こと）教室

伝統文化を子どもたちに伝えるために「子ども筆教室」を開きます。対象は幼稚園年長（保育園も含む）から小学6年生までの児童。5月30日から11月までの毎週土曜日、12時30分～15時30分、鳥栖北小学校作法室。参加費無料。申込締め切りは5月27日（水）。詳しくは市民文化会館に置いてあるチラシをご覧ください。

■出合いの相談

結婚を真剣に考えている人の相談に応じ、ふさわしい人を紹介します。ボランティアなので相談は無料。ただし、交通費などを頂く場合があります。詳しくは久保嘉道（桜町 ☎82・2005）または松本三重子（轟木町 ☎82・7833）へ。

■友・遊とすべタンク大会
6月6日（土）9時～（受け付けは8時30分）、市民公園第2運動広場。競技



人のうごき

- 人口：67,526人（前月比+276）
 男性：32,483人（前月比+130）
 女性：35,043人（前月比+146）
 - 世帯：25,422世帯（前月比+147）
- ※平成21年4月末現在の住民基本台帳による



今月の納税

- 固定資産税（1期）
 - 軽自動車税（全期）
- ※納期限は6月1日（月）です。
 （口座振替は5月29日引き落とし）



水道の修繕

鳥栖市管工事協同組合（☎84-2500）へ申し込んでください。
 鳥栖市水道事業指定給水装置工事事業者でも受け付けています。



テレビ広報とす

ケーブルテレビ（くーみんテレビ10ch）に市職員などが出演して、行政情報をお伝えする15分番組。

5月は「プレミアム付商品券鳥く栖っ券について」などを放送します。

放送日 ● 5月24日（日）から同30日（土）まで。1日5回放送。放送開始時間は①10時②13時③16時④19時⑤22時

※「テレビ広報とす」は放送初日の翌日以降、市ホームページ（<http://www.city.tosug.jp>）でもご覧になれます。



住民票などの夜間・休日交付

市では住民票の写しと印鑑登録証明書を平日の夜間や休日にも交付しています。ただし、電話での予約が必要です。予約は市民課市民係（☎85-3581）へ。

■予約の受け付け

時間 ● 8時30分～17時（土・日曜日、祝日を除く）



市への提言・意見

- ・市民提案箱で。
 - ・FAX（83-3310）で。
 - ・ウェブで。市ホームページトップページバナー をクリック。
- 詳しくは市民協働推進課（☎85-3576）へ。



保健センターだより

問い合わせ ● 保健センター（☎85-3650）

※会場はいずれも保健センター

- ◆ **うららニコニコI・II・III（ワン・ツー・スリー）教室**
 と き ● ①6月1日（月）13時15分～16時②同4日（木）9時30分～11時30分
 内 容 ● ①室内での姿勢や体づくりの補助運動②初心者向け屋外ウォーキングの実践、情報交換
 持ってくるもの ● 健康手帳、タオル、水筒、運動靴
 その他 ● ②の会場のみベストアメニティストadium
- ◆ **ママ・パパ教室**
 対 象 ● 妊娠6カ月を過ぎた人
 と き ● 6月16日（火）・18日（木）・20日（土）9時30分～11時30分
 内 容 ● 妊婦同士の交流、妊婦体操、入浴方法など
 持ってくるもの ● 母子手帳、筆記用具など
 申し込み ● 事前にセンターへ
- ◆ **びよびよ教室**
 対 象 ● 生後4～6カ月の乳児
 と き ● 6月17日（水）9時30分～11時30分
 内 容 ● 離乳食の調理実習など
 申し込み ● 1週間前までにセンターへ
- ◆ **1歳6か月児健診**
 対 象 ● ①平成19年11月1日から同20日生まれの幼児②平成19年11月21日から12月10日生まれの幼児
 と き ● ①6月23日（火）②同24日（水）、いずれも時間は12時30分～14時
- ◆ **3歳児健診**
 対 象 ● 平成17年11月1日から同20日生まれの幼児
 と き ● 6月25日（木）12時30分～14時
- ◆ **ほやほや教室**
 対 象 ● 平成21年4月生まれの2カ月児
 と き ● 6月26日（金）9時30分～11時30分
 内 容 ● 乳児健診票の無料配布や個別相談など



6月の休日救急医療センター診療日

6月の休日救急医療センターの診療は下表のとおりです。診療時間は9時～21時。当番医を変更する場合があります。詳しくは同センター（☎83-0119）へ。

6月の当番医

区分	外科系		内科系	
	昼 間	準夜間	昼 間	準夜間
7日（日）	中 洲		山 下	小 柳
14日（日）	駒 井		大 園	大 石
21日（日）	鳴 尾		和 田	啓心会病院
28日（日）	梅野（哲）		中川原	川 良