



### 凡例

- ★ 総合案内板
  - ▲ 地区説明板
  - 遺跡説明板
  - ①~⑬ 勝尾城主要誘導板
  - P 駐車場
  - 見学ルート
  - ♂ ♀ トイレ
  - 史跡指定地
- ※ おおよそ位置を示しています。



**勝尾城の石塁**  
 勝尾城の南西部の防御施設で、長さ約50m、高さ1mの規模を誇っています。



**勝尾城の石垣**  
 長径30~60cm大の自然石で築かれています。高さ4m前後の「二段積み」の石垣です。



**葛籠城の空堀**  
 東西を走る空堀の一部は、西は高取城がある山稜の斜面から東は安良川まで達し、全長700m以上の大規模なものです。



**大手曲輪**  
 勝尾城の正面に築かれた曲輪群で、高さ3mに及ぶ石垣を伴う虎口が築かれています。



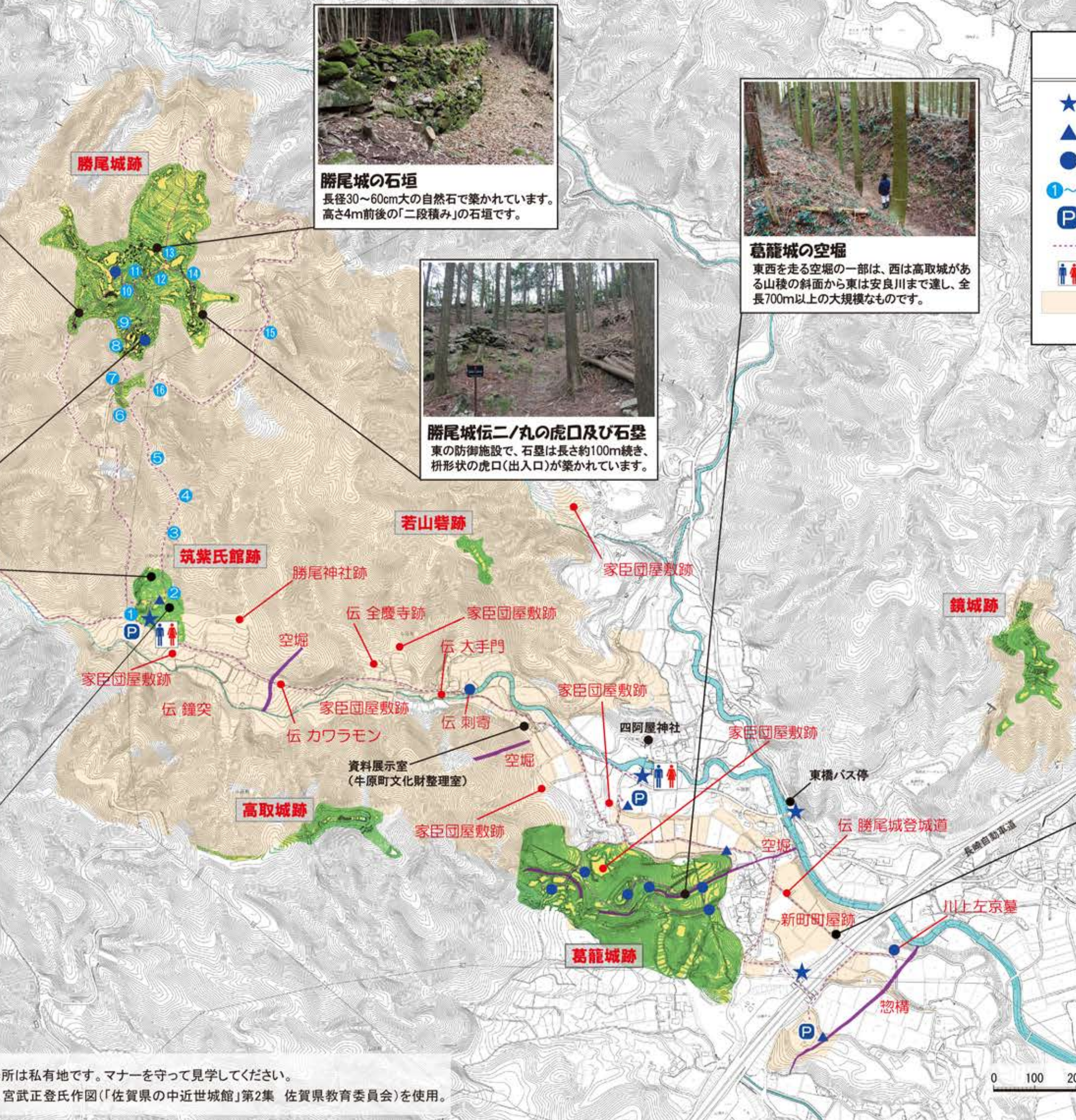
**勝尾城伝二ノ丸の虎口及び石塁**  
 東の防御施設で、石塁は長さ約100m続き、枡形状の虎口(出入口)が築かれています。



**筑紫氏館跡の発掘状況**  
 焼失した建物の柱穴や壁土が確認されました。戦いで焼けてしまったのでしょうか。



**館跡の虎口**  
 枡形状の石垣の虎口(出入口)を見ることができます。館跡の正面口とされています。



**新町町屋跡の発掘状況**  
 勝尾城へと延びる伝登城道に沿って短冊形地割の町屋(掘立柱建物群)が確認されています。



勝尾城筑紫氏遺跡の多くの場所は私有地です。マナーを守って見学してください。  
 若山砦以外の城郭縄張図は、宮武正登氏作図(「佐賀県の中近世城館」第2集 佐賀県教育委員会)を使用。

