



小学生が田植え体験
「元気に育ってね！」

基里小学校5年生60人が6月22日(火曜日)、基里まちづくり推進センター近くの水田で田植えを体験。最初はぬかるむ泥の感触に驚き「足が抜けない!」と慌てている様子でしたが、農事組合法人結農の里はるの組合員やJAさかの職員の指導を受けながら、手際よく苗を植え付けていました。その後に行われたどろんこリレーでは一生懸命に走り、転んで泥だらけになる児童も。思い思いの言葉を叫ぶ絶叫大会も開催され、「がんばれ!」と友だちを応援する声や笑い声も絶えず、笑顔で楽しんでいました。



4月26日(月曜日)、6月7日(月曜日)

「ゾンビランドサガ」マンホールふたが市内2カ所に設置

▶駅前不動産スタジアムを背景にフランシッシュのメンバーである「水野愛」が描かれたデザイン。駅前不動産スタジアム付近に設置。



©ゾンビランドサガ製作委員会 ©ゾンビランドサガ リベンジ製作委員会

▶新鳥栖駅を背景にフランシッシュのメンバーである「星川リリィ」が描かれたデザイン。新鳥栖駅付近に設置。



©ゾンビランドサガ製作委員会 ©ゾンビランドサガ リベンジ製作委員会

佐賀県を舞台にしたTVアニメ「ゾンビランドサガ」のオリジナル書き下ろしデザインマンホールふたが駅前不動産スタジアム付近と新鳥栖駅付近に設置されました。

マンホールのふたは、続編となる「ゾンビランドサガ リベンジ」の放送・配信開始を記念して、製作委員会から寄贈されたものです。同アニメに登場するご当地アイドルグループ「フランシッシュ」のメンバー1人が、それぞれ縁のある市内各所を巡るイラストとともに描かれており、県内の全14カ所に設置されています。

詳しくは、商工振興課(☎0942-85-3605)へ。

6月3日(木曜日)

市役所でラジオ収録「ふるさとWish」



ラジオ収録でネタを披露した芸人・波田陽区さん

5月31日(月曜日)から6月6日(日曜日)までの1週間、九州朝日放送(KBC)のテレビとラジオの各番組で、鳥栖市の魅力がたっぷり放送されました。

6月3日(木曜日)にはラジオの生放送のため、芸人の波田陽区さんが市役所に来庁。市の魅力などについて橋本市長と話し、持ちネタも披露され、笑いの絶えない収録となりました。

芸人・波田陽区さんのサイン入り市報をプレゼント!!

波田陽区さんの直筆サイン入り市報をプレゼントします。応募方法は2通りあります。



鳥栖市公式
Twitterアカウント



- ①メールかはがきに、住所、氏名、年齢、電話番号、市報とすの感想を書いて情報政策課(〒841-8511 鳥栖市宿町1118番地 メールjouhou@city.tosu.lg.jp)まで。8月6日(金曜日)必着
→当選の連絡はプレゼントの発送をもって代えさせていただきます
- ②「市公式Twitterアカウント」をフォロー＆「市公式Twitterのプレゼント企画ツイート」をリツイート
→当選者にはTwitterのダイレクトメッセージで連絡します

サガン鳥栖・林大地選手 久光スプリングス・石井優希選手 東京2020オリンピックのメンバーに選出!!

6月22日(火曜日)に東京2020オリンピック・サッカー男子U-24日本代表メンバー22人が発表され、サガン鳥栖・林大地選手が選出。また、同30日(水曜日)にはバレーボール女子のメンバー12人が発表され、久光スプリングス・石井優希選手が選出されました。鳥栖市をホームタウンとする2チームから選出されたお二人の活躍を期待します!!



石井優希選手



林大地選手

©S.D.CO.,LTD.

Let's GO
SPRINGS

V1リーグ・久光スプリングス 佐賀での夏合宿を市長に報告



戸江選手、井上選手からサイン入りボールなどが贈られました

佐賀市で夏合宿を行っている久光スプリングスの主将・戸江真奈選手と副主将・井上愛里沙選手が6月21日(月曜日)、橋本市長を訪問しました。

戸江選手は「昨シーズンは悔しい結果に終わってしまいましたが、今は勝つためにどうすればいいかをチーム全員で話し合えていて、充実しています」と今回の合宿を報告。井上選手は「全員がチームを勝たせようという意識が強くなっています。目標はリーグで優勝することです」と今シーズンの意気込みを語り、橋本市長は「応援しています」と激励しました。

今シーズンのV1リーグ(2021-22 V.LEAGUE DIVISION1 WOMEN)の久光スプリングスの開幕戦は、10月に佐賀市で行われます。

Guts
Sagan Tosu

J1リーグ・サガン鳥栖 上位を維持し、リーグ後半戦へ

サガン鳥栖は、6月23日(水曜日)にアウェイで横浜F・マリノスとのJ1リーグ戦上位対決に挑みました。試合は、朴一圭選手がファインセーブを連発するも、後半18分・42分にゴールを許し、0対2で敗戦しました。

この試合でJ1リーグの今シーズン前半19試合を終え、6月末時点で暫定6位。開幕6試合連続無失点・無敗など開幕から好調のサガン鳥栖は、上位を維持したままリーグ後半戦に臨みます。



朴一圭選手

©S.D.CO.,LTD.

明治安田生命 J1 LEAGUE

サガン鳥栖ホームゲーム

会場: 駅前不動産スタジアム

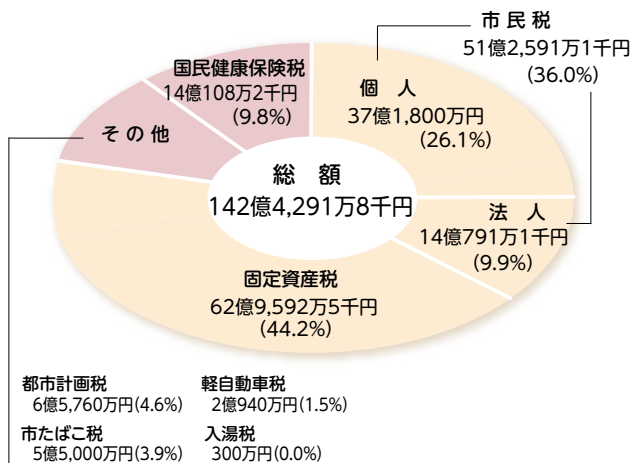
8月の開催予定

第23節 9日(休日・月曜日) 19時~ vs FC東京

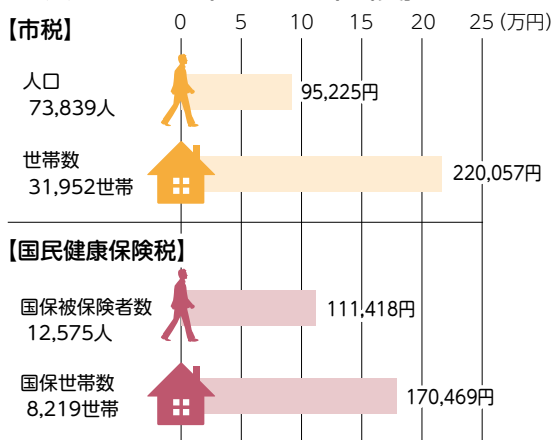
第26節 25日(水曜日) 19時~ vs 横浜F・マリノス

※試合観戦中の近隣商業施設への駐車はおやめください

市民負担

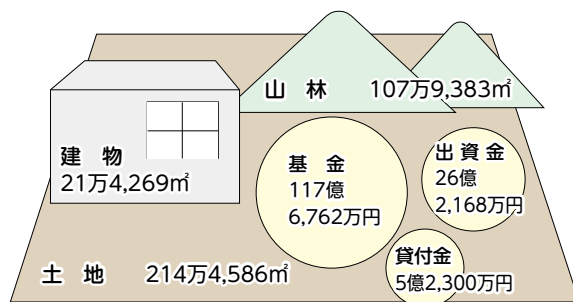


◎1人当たり・1世帯当たりの市民負担◎



市有財産

市が所有する財産のことで、庁舎や学校、公園などの建物や土地、基金や出資金などのこと。



一時借入金

現金の不足により事業費の支払いが滞るのを防ぐために、一時的に金融機関などから借り入れるお金で、一会計年度を越えないもの。

一般会計		0円
特別会計	国民健康保険	0円
	後期高齢者医療	0円
	産業団地造成	0円

市債

道路整備や学校の大規模改造などの事業を行う際に、あらかじめ計画を立てて借り入れるお金で、5～30年をかけて計画的に返済していくもの。

※未償還元金総額 194億621万3千円			
土木債	教育債	臨時財政対策債	その他
42億1,373万3千円	35億5,820万5千円	91億4,245万6千円	24億9,181万9千円
(21.7%)	(18.3%)	(47.1%)	(12.9%)

※特別会計を含んだ金額です。

令和2年度の主な事業

- ふるさと「とす」応援寄附金事業 — 3億509万9千円
- 田代まちづくり推進センター改修事業 — 1億4,231万1千円
- 特別定額給付金事業 — 74億820万4千円
- 子どもの医療費 — 2億2,694万6千円
- 子育て世帯への臨時特別給付金事業 — 1億3,865万2千円
- ひとり親世帯臨時特別給付金事業 — 1億1,386万7千円
- 保健センター改修事業 — 1億5,054万1千円
- 子どものインフルエンザ予防接種臨時助成事業 — 1,911万6千円
- 緊急事業支援給付金事業 — 2億4,658万6千円
- 事業者3密対策支援事業 — 1,725万5千円

- 応援クーポン券事業 — 1億6,168万4千円
- 田代大官町・萱方線等道路改良事業 — 3,028万4千円
- 飯田・水屋線等道路改良事業 — 9,010万9千円
- 緊急河川浚渫改修等事業 — 5,024万4千円
- 公園施設長寿命化事業 — 1億4,653万円
- 学校再開に伴う感染症対策事業 — 1億4,073万2千円
- GIGAスクール環境整備事業 — 4億5,220万2千円
- スポーツ活動再開支援事業 — 4,154万円
- 国スポ・全障スポ施設改修事業 — 1億7,818万1千円



GIGAスクール環境整備事業



国スポ・全障スポ施設改修事業

いろいろな事業が行われたんだね!!



「記事ID」をご利用ください

市ホームページの記事ID検索窓に、市報に掲載しているIDを入力することで情報を確認できます。



令和2年度 予算の執行状況

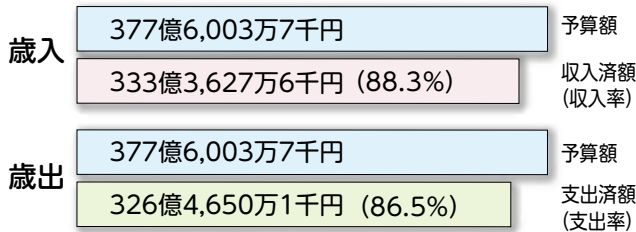
令和3年3月31日現在

問い合わせ 財政課 ☎0942-85-3514

記事ID 0002041

一般会計の収入と支出

予算額	377億6,003万7千円
収入済額	333億3,627万6千円
支出済額	326億4,650万1千円



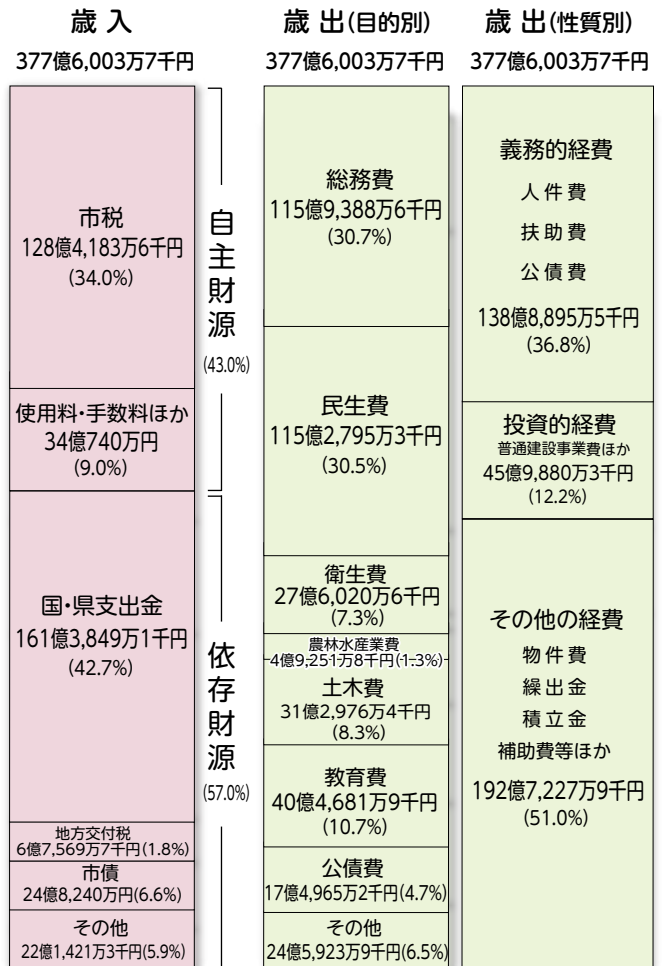
令和2年度の一般会計予算総額は377億6,003万7千円となり、上期(4月～9月)と比較すると8億9,566万3千円の増(上期比:2.4%/以下同じ)となりました。

その主な内容は、歳入では、国庫支出金が6億5,445万8千円の増(5.0%)、市債が4億9,780万円の増(25.1%)、市税が2億3,278万9千円の減(△1.8%)となっています。

歳出では、土木費が4億4,404万8千円の増(16.5%)、教育費が3億9,198万9千円の増(10.7%)、商工費が4億1,423万4千円の減(△25.9%)となりました。

次に、全ての基金の残高は、前年度末より6億8,366万8千円の増(6.2%)の117億6,761万8千円となりました。

また、特別会計を含む市債の残高は、前年度末より1億8,884万7千円の減(△1.0%)となりました。



特別会計・事業会計の収入と支出

…特別会計 (orange) …事業会計 (blue)

会計名	歳入予算額	収入済額	収入率	歳出予算額	支出済額	支出率	
国民健康保険	75億7,330万2千円	73億6,358万3千円	97.2%	75億7,330万2千円	71億488万円	93.8%	
後期高齢者医療	9億1,011万7千円	8億8,989万6千円	97.8%	9億1,011万7千円	7億8,467万8千円	86.2%	
産業団地造成	1億2,279万6千円	1,009万9千円	8.2%	1億2,279万6千円	7,238万8千円	58.9%	
水道事業	収益的収支	15億7,219万7千円	15億9,293万5千円	101.3%	15億3,118万3千円	15億253万9千円	98.1%
	資本的収支	8億3,878万6千円	3億6,940万9千円	44.0%	16億1,058万4千円	14億703万3千円	87.4%
下水道事業	収益的収支	27億26万4千円	27億7万9千円	100.0%	25億4,612万7千円	24億6,813万7千円	96.9%
	資本的収支	20億5,035万4千円	15億909万7千円	73.6%	31億5,905万8千円	26億1,214万7千円	82.7%

差別のない明るい社会を!!～みんなで築こう人権の世紀～

問い合わせ 生涯学習課 ☎0942-85-3521 メールsyogai@city.tosu.lg.jp

佐賀県では、県民の同和問題についての理解と認識を深め、早期解決を図る目的で、平成3年度から8月を同和問題啓発強調月間と定め、啓発に関する事業を集中的に実施しています。人権とは、だれもが生まれながらにして持っている権利であり、幸せに生きるためになくしてはならないものです。この機会に、同和問題について考えてみましょう。

「同和問題とは」

同和問題とは、自分の能力や人柄とは関係なく生まれた場所やそこに住んでいるという理由だけで、結婚を反対されたり、就職や日常生活で差別を受ける日本固有の深刻な人権問題です。日本の歴史の中で作られた身分制度に基づく、根深い差別意識や誤った認識、偏見が現代社会においてもいまだに存在しています。

「部落差別解消推進法」

「部落差別の解消の推進に関する法律」(部落差別解消推進法)

が、平成28年12月に成立しました。この法律では、現在もなお部落差別が存在することが明記され、全ての国民に基本的人権の享有を保障する日本国憲法の理念にのっとり「部落差別は許されないものである」との認識の下に、これを解消することを目的として施行されました。

この法律の施行の背景には、インターネット上の差別的書き込みの事案が発生するなど、情報化の進展に伴って部落差別に関する状況の変化が生じていることがあります。同和問題は過去のこと、終わったことではありません。

「寝た子を起さずな」でよいのか

「同和問題はそっとしておけば、自然になくなる」という人もいます。しかし、インターネット上では、部落差別に関する悪質な書き込みなどが氾濫しています。同和問題を正しく知らない、誤った情報などに対して正しい判断ができず、新たな差別を生むことにつながりかねません。

私たちには、間違った情報をうのみにしないことや、不確実な情報を安易に拡散しないことが求めら

れます。「そっとしておく」ことは差別はなくなりません。市は、今後も学習会や研修会を開催するなどして啓発を続けていきます。

「差別をなくし明るい社会を」

現在の社会には同和問題をはじめとするさまざまな人権問題が存在します。私たちは身近な生活の中で差別問題と関わっています。同和問題は、知識として知っているだけでは解決しません。頭の中では分かっている、いざ身近なこととなると、世間体などを理由にして正しい判断ができなくなるのです。「悪いとは思っている、他の人たちがそうなら仕方ない」という考え方は、差別を助長します。また、差別を黙認することも、自ら進んで差別することと同じであることを、しっかり認識しなければなりません。

同和問題は「差別される人」の問題ではなく、「差別する人」の問題です。私たち一人一人が自分自身の問題として考え、誤った認識や偏見に惑わされず、差別を見抜き、差別を許さない心を養いましょう。

本人通知制度を実施しています

住民票の写しなどを本人などからの委任状を持参した代理人や第三者に交付した時に、希望する本人に交付の事実をお知らせします(事前に登録が必要)。

●登録できる人

鳥栖市に住民票または戸籍がある人(除票、除籍を含む)

●通知する内容

証明書を交付した年月日、証明書の種類と通数、請求者の区別(代理人・第三者の区別)

●対象となる証明書

住民票の写し、住民票記載事項証明書、戸籍の附票の写し、戸籍謄抄本(除票、除籍を含む)

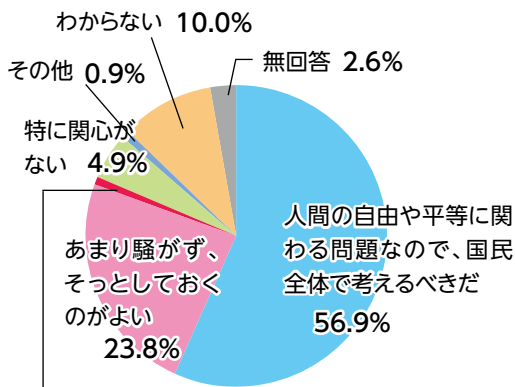
●申し込みに必要なもの

- ・本人通知制度登録申込書
- ・本人確認書類(運転免許証、個人番号カードなど)
- ・代理人の場合は委任状と代理人の本人確認書類

問い合わせ 市民課 ☎0942-85-3581

令和元年度 人権・同和に関する市民意識調査報告書より

Q.同和問題について、あなたはどのようにお考えですか？



同和地区の人々の問題であるから、自分には関係ない 0.9%

「あまり騒がずそっとしておくのがよい」との回答が23.8%となっていますが、それでは、自分や家族が実際に同和問題に直面したとき、自分も周囲の人たちも何も知らないまま、解決に向けた判断や行動を誤ってしまうことになります。「そっとしておけば、なくなる」という考え方では、決して同和問題はなくなるのです。

同和問題について理解を深め、正しく認識していくことが必要です。

鳥栖市と鳥栖市教育委員会が、令和元年9月に実施した「人権・同和問題に関する鳥栖市民意識調査」に基づき作成したものです。(調査対象：無作為二段階抽出の市民2,000人、回収率：33.9%)

企業研修や各種団体研修に ぜひ人権・同和問題を取り入れてください

市の社会教育指導員を派遣します(無料)。パワハラ・セクハラ・LGBT問題も研修できます。詳しくは生涯学習課へ。



鳥栖市同和問題講演会

記事ID 0016882

- とき 8月23日(月曜日)
13時30分～15時20分(13時開場)
- ところ 鳥栖市民文化会館大ホール
- 演題 「ひかり」～涙と笑いの感動の一人芝居～
- 講師 福永宅司さん(有限会社子どもの学び館代表取締役)
- その他 要マスク着用。事前申し込みは不要ですが、当日座席指定します



©公益財団法人人権教育啓発推進センター

「人権・同和問題啓発コーナー」の開設(パネル展示)

- とき・ところ
- ① 8月3日(火曜日)～15日(日曜日)、10時～18時
市立図書館 ※休館日を除く
- ② 8月2日(月曜日)～31日(火曜日)、8時30分～17時15分
市役所市民ホール ※閉庁日を除く

ストップ!コロナ差別

新型コロナウイルス感染症に関するさまざまな差別的な取り扱いが報告されています。こうした偏見や差別は決して許されません。

- ・感染したことを理由に解雇される
- ・回復しているのに出社を拒否される
- ・病院で感染者が出たことを理由に、子供の保育園などの利用を拒否される
- ・感染者が発生した学校の学生やその家族に対して来店を拒否する など

恐れるべきは人ではなくウイルスです。

病気を理由に人を差別したり、職業や属性だけでレッテルを貼り排除することは絶対にやめましょう。



鳥栖市応援クーポン券発行事業

市内経済の回復を後押しするため、市内の取扱店で使用できる応援クーポン券を発行しています

記事ID 0002499

配布額

- ①市内居住者 1人当たり2,000円分
- ②児童扶養手当対象児童、就学援助対象小・中学生 1人当たり2,000円分
※①とは別に配布
- ③市内宿泊施設に宿泊した人 1人当たり1,000円分



利用方法

市内の取扱店で1,000円の支払いにつき1枚(500円分)利用できます
※商品券、各種金券、図書券、切手、印紙、プリペイドカードなど換金性の高いもの、たばこなど法律などによりクーポン券での購入が認められないものにはご利用できません



市ホームページ

取扱店

クーポン券配布時に「取扱店一覧」を同封します。最新の取扱店情報は市ホームページ(<https://www.city.tosu.lg.jp/soshiki/18/2499.html>)に掲載します

使用期限

12月31日(金曜日)まで ※クーポン券は6月下旬に各世帯に配布しています

問い合わせ

商工振興課(☎0942-85-3605)

鳥栖市応援クーポン券の取扱店を募集

応援クーポン券の取扱店を募集します。登録料はかかりません

記事ID 0002498

応募資格

市内に店舗や事業所があり、営業している中小企業者 ※その他要件あり

対象業種

飲食業、小売業、サービス業など
※不動産業、金融商品取引業、商品券販売業、パチンコ店などは除きます

受付期間

随時受け付けています

申込方法

市ホームページ(<https://www.city.tosu.lg.jp/soshiki/18/2498.html>)、鳥栖商工会議所ホームページから「鳥栖市応援クーポン券取扱店申込書兼誓約書」をダウンロードし、必要事項を記入して鳥栖商工会議所(〒841-0051鳥栖市元町1380-5 ☎0942-83-3121 FAX0942-83-8888 メールccts0000@tosucci.or.jp)にファクス、メールまたは持参してください



市ホームページ

とっちゃん環境かわら版 [vol.45]

記事ID 0001322



空き地・空き家の適正管理をお願いします

空き地や空き家の適正な管理が行われていないことで、近隣住民が悩まされているという声が寄せられています。空き地や空き家が適正に管理されていない場合、雑草などが生い茂り、虫の発生やごみの不法投棄、建築材の飛散によるケガなどの恐れがあります。空き地や空き家の管理は、所有者や管理者の責務です。空き地や空き家の所有者や管理者は、近隣の安心で安全な生活環境を守るため、定期的に現地の状況を確認し、以下のような適正管理をお願いします。

- ・敷地内の雑草の除去や庭木の枝切りを行う
- ・建築材などが周囲に飛散しないようにする
- ・不審者が侵入できないように施錠などを徹底する

●問い合わせ

空き地…環境対策課 ☎0942-85-3561
空き家…建設課 ☎0942-85-3600



「記事ID」をご利用ください

市ホームページの記事ID検索窓に、市報に掲載しているIDを入力することで情報を確認できます。

子育て世帯生活支援特別給付金(その他世帯分)を支給

ひとり親世帯以外の低所得の子育て世帯を支援するため、給付金を支給します

対象者・申請期限

記事ID 0024698

対象者		申請	申請期限
①	令和3年4月分の児童手当もしくは特別児童扶養手当の支給を受けている人または令和3年5月から令和4年3月までのいずれかの月の分の児童手当もしくは特別児童扶養手当の受給資格の認定を受けた人で、令和3年度の住民税均等割が非課税の人	不要	—
②	①のほか、対象児童(令和3年3月31日時点で18歳未満、障害がある人は20歳未満)の養育者で右欄のいずれかに該当する人	(1) 令和3年度の住民税均等割が非課税の人	令和4年2月28日(月曜日)
		(2) 新型コロナウイルス感染症の影響で令和3年1月以降の収入が住民税均等割非課税相当になった人	

支給額

児童1人当たり5万円 ※支給日などは市ホームページ(<https://www.city.tosu.lg.jp/site/coronavirus/24698.html>)でご確認ください



市ホームページ

問い合わせ

申請や支給に関する問い合わせ…こども育成課(☎0942-85-3552)

制度に関する問い合わせ…厚生労働省コールセンター(☎0120-811-166)

新型コロナウイルスワクチン接種 各医療機関の予約状況や時間外接種の情報を確認できます

予約の前に各種情報を確認できますので、参考にしてください

記事ID 0023411

現在、64歳以下の皆さんへ順次ワクチンの接種券を発送しています。

基礎疾患の有無や年齢によって予約開始日が異なります。接種券が到着後、各自が該当する予約開始日以降に医療機関へ連絡し予約をしてください。

市ホームページに、各医療機関の予約状況や夜間や土・日曜日に接種を行っている医療機関の一覧を掲載しています。掲載日時点の情報ですので、あらかじめご了承ください。



市ホームページ

新型コロナウイルスワクチン接種の予約・時間外接種状況

<https://www.city.tosu.lg.jp/site/coronavirus/23411.html>



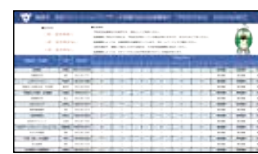
市ホームページ掲載例



◀市ホームページのトップページにある、こちらのバナーからも確認できます。



時間外接種一覧の掲載例



予約状況一覧の掲載例

問い合わせ

鳥栖市ワクチン接種コールセンター(☎0570-060500)

市庁舎新築工事が始まります

記事ID 0023667



新庁舎完成イメージ

問い合わせ 庁舎建設課 ☎0942-85-8755

令和3年6月の市議会定例会で、市庁舎新築工事請負契約が議決され、受注者が決定しました。今後は、令和3年7月下旬頃より現場での準備工事（仮囲いなど）に着手予定で、令和5年3月の竣工、令和5年春の新庁舎供用開始を目指します。

その後、令和5年度から令和6年度にかけて、現庁舎解体・外構工事を行う予定です。

工事期間中はご不便をおかけします。安全に十分注意して工事を進めますので、ご理解とご協力をお願いします。

新庁舎に関するこれまでの経緯などは、市ホームページ(<https://www.city.tosu.lg.jp/soshiki/5/23667.html>)に掲載しています。



市ホームページ

市庁舎新築工事の工事範囲



※現庁舎と駐車場は、市庁舎新築工事期間中もご利用できます

建築概要

	新庁舎本館	北別館
延床面積	10,669.90㎡	1,422.00㎡
建築面積	4,435.09㎡	711.00㎡
階数	地上3階 (一部4階機械室)	地上2階
構造	鉄筋コンクリート造 (RC造) (免震構造)	鉄骨造 (S造)

市庁舎新築工事の受注者

工事種別	受注者名
建築	前田・マツコー・伸晃 特定建設工事共同企業体
電気設備	佐電工・シグマ・電興社 特定建設工事共同企業体
機械設備	栄城・有明・古賀設備 共同企業体

全体事業スケジュール

令和3年度	令和4年度	令和5年度	令和6年度
市庁舎新築工事		移築準備等	現庁舎解体・外構工事

※現時点でのスケジュール

▲新庁舎
供用開始

▲全体
供用開始



「記事ID」をご利用ください

市ホームページの記事ID検索窓に、市報に掲載しているIDを入力することで情報を確認できます。

森麻季 ソプラノリサイタル2021

市民文化会館は、人気実力ともに日本を代表するオペラ歌手・森麻季さん(ピアノ・山岸茂人さん)のリサイタルを開催します。日本歌曲からオペラ・アリアまで数多くの名曲を披露。透明感のある歌声がホールを包み込みます。

なお、新型コロナウイルス感染拡大防止のため2回公演とし、各公演全座席数の半分(186席)のチケット発売とします。また、各公演で曲目が異なりますので、それぞれのプログラムをぜひお楽しみください。

●**とき** 8月28日(土曜日)①13時開演 ②16時開演(開場は各30分前)

●**ところ** 市民文化会館小ホール

●**プログラム(予定)**

- ①菅野よう子=花は咲く▼伝承曲=アメイジング・グレイス▼シューベルト=アヴェ・マリア 他
- ②久石譲=Stand Alone~NHKスペシャルドラマ「坂の上の雲」メインテーマ▼アーレン=虹の彼方に「オズの魔法使い」より 他

●**チケット料金**(全指定席/税込/未就園児入場不可)

一般3,500円(ilex会員3,000円)▼高校生以下2,500円(ilex会員2,000円)

●**チケット一般発売** 7月28日(水曜日)10時~

※発売初日は電話予約のみで、座席の指定はできません



▲森麻季さん



▲山岸茂人さん

市民活動情報 クローバー

■夏休み企画 理科であそぼう!~化石発掘体験☆~

●**とき** 8月7日(土曜日)①10時30分~②11時~③11時30分~④13時~⑤13時30分~⑥14時~

●**ところ** フレスポ鳥栖2階まちづくりスポット鳥栖

●**内容** 身近でできる化石発掘を体験します

●**講師** 鳥栖サイエンスチーム(TST)

●**定員** ①~⑥各7組

●**参加費** 500円(材料代)

●**問い合わせ** とす市民活動ネットワークまちづくりスポット鳥栖事業部(☎0942-80-0711)



◀とすぼくん
まちづくりスポット鳥栖
公式キャラクター



まちづくりスポット鳥栖
ホームページ

■市民活動団体紹介「森遊び工房notameni」

JBS認定ブッシュクラフトインストラクター・JUSS認定災害対策インストラクターなどの有資格者で構成される団体。森遊びを通じて自然とのつながりを取り戻し、生きる力を育み、豊かな社会の実現を目指しています。楽しく森遊びしながら、子どもたちの生きる力を育みませんか。詳しくは、森遊び工房notameni Facebookページへ。

●**イベント開催日** 毎週日曜日、10時~15時

●**ところ** 柚比町(田代公園の近く)

●**内容** ブッシュクラフト、都市型サバイバル術、冒険遊びなど

●**定員** 親子3組※大人向けイベントもあります

●**参加費** 無料~3,000円程度(イベントにより異なります)

●**申し込み** 森遊び工房notameni(☎090-7477-9432 メールhammock.ojisan@gmail.com)へ

※Facebookダイレクトメッセージでも受け付けます



notameni
Facebookページ



8月

高齢者支援係だより

問い合わせ 高齢障害福祉課
☎0942-85-3554

TOSUSHI音楽サロン



音楽を聴く、歌を歌う、楽器を奏でる「音楽活動」と「身体活動」で心身のリフレッシュができるサロンです。

- 対象 全8回の教室に参加できる65歳以上の市内居住者
- とき 9月2日から10月28日までの毎週木曜日(9月23日を除く)、14時～16時
- ところ 田代まちづくり推進センター
- 定員 15人(先着順)
- その他 修了証あり。飲み物やタオルを持参し、運動ができる服装でお越しください。マスクの着用と自宅での検温をお願いします
- 申し込み 8月5日(木曜日)10時から26日(木曜日)までに高齢障害福祉課へ

ロコモーショントレーニング教室

ロコモティブシンドローム予防の健康講話やストレッチ、筋力トレーニングなどの運動指導を行います。



- 対象 65歳以上の市内居住者
- とき 9月2日から11月18日までの毎週木曜日(9月23日を除く)、13時30分～15時30分
- ところ 市民体育センター(基里まちづくり推進センター隣)
- 定員 70人(先着順)
- その他 修了証あり。飲み物やタオルを持参し、運動ができる服装でお越しください。マスクの着用と自宅での検温をお願いします
- 申し込み 8月5日(木曜日)9時から26日(木曜日)までに高齢障害福祉課へ

ふまねっと運動教室

50cm四方の網を踏まないようにステップに合わせて進んでいく、楽しく参加できる運動です。歩行機能やバランス感覚、認知機能の改善を目指します。



- 対象 65歳以上の市内居住者
- とき・ところ 下表のとおり
- 定員 各会場15人(応募多数の場合抽選)
- 申し込み 右図のとおり、往復はがきが必要事項を記入し、市社会福祉協議会(☎0942-85-3555)へ送付してください。参加希望会場は、第2希望まで記入をお願いします。8月13日(金曜日)必着

表 往信

〒841-0051 鳥栖市元町1-2-8の1
鳥栖市社会福祉協議会
ふまねっと担当行

※この面には何も記入しない

裏 復信

ふまねっと参加希望
①第1希望会場
②第2希望会場

申込者の住所
氏名・年齢
電話番号

ところ	時間	9月(曜日)	10月(曜日)	11月(曜日)
鳥栖まちセン分館	10:30～12:00	6日(月)・21日(火)	4日(月)・18日(月)	1日(月)・15日(月)
鳥栖北まちセン分館	//	13日(月)・27日(月)	11日(月)・25日(月)	8日(月)・22日(月)
田代まちセン	//	3日(金)・17日(金)	1日(金)・15日(金)	5日(金)・19日(金)
弥生が丘まちセン	//	1日(水)・15日(水)	6日(水)・20日(水)	4日(木)・17日(水)
若葉まちセン	//	10日(金)・24日(金)	8日(金)・22日(金)	12日(金)・26日(金)
基里まちセン分館	//	2日(木)・16日(木)	7日(木)・21日(木)	11日(木)・18日(木)
麓まちセン	13:30～15:00	7日(火)・28日(火)	5日(火)・19日(火)	2日(火)・16日(火)
旭まちセン	//	8日(水)・22日(水)	13日(水)・27日(水)	10日(水)・24日(水)



「記事ID」をご利用ください

市ホームページの記事ID検索窓に、市報に掲載しているIDを入力することで情報を確認できます。



まちセン パソコン教室 受講生募集(9月~10月)

問い合わせ 市民協働推進課 ☎0942-85-3576

記事ID 0015473

各まちづくり推進センター(まちセン)は、パソコン・スマートフォン教室の受講者を募集します。居住地区にかかわらず、どのまちセンでも受講できます。各講座ともシリーズになっているので、連続して受講してください。受講は事前申し込み(先着順)が必要です。

●申し込み 8月2日(月曜日)以降に会場となっている各まちセンへ直接申し込んでください

初級スマホ講座①(全4回) ところ:田代まちセン(☎0942-82-2704) 定員:10人 テキスト代:1,000円

とき:9月2日・9日・16日・30日、いずれも木曜日、13時30分~15時30分 ※スマートフォンの基本的な取り扱い方を学習

初級スマホ講座②(全4回) ところ:田代まちセン(☎0942-82-2704) 定員:10人 テキスト代:1,000円

とき:10月7日・14日・21日・28日、いずれも木曜日、13時30分~15時30分 ※スマートフォンアプリ「LINE」の操作方法を学習

初級~中級Word講座(全4回) ところ:弥生が丘まちセン(☎0942-55-8633) 定員:10人 テキスト代:1,000円

とき:10月4日(月曜日)・12日(火曜日)・19日(火曜日)・26日(火曜日)、13時~16時 ※基本からチラシ作成まで

初級~中級Excel講座(全3回) ところ:基里まちセン(☎0942-82-3324) 定員:10人 テキスト代:1,000円

とき:9月6日(月曜日)・7日(火曜日)・8日(水曜日)、13時~16時 ※データ入力から表計算、グラフ作成まで

初級~中級Excel講座(全6回) ところ:鳥栖まちセン(☎0942-83-1686) 定員:10人 テキスト代:1,500円

とき:9月14日(火曜日)・15日(水曜日)、10月19日(火曜日)・20日(水曜日)、13時~16時 ※5・6回目は11月に実施

パソコン等よろず相談(1人1時間まで) ところ:若葉まちセン(☎0942-84-6122) 定員:12人 相談無料

とき:9月14日(火曜日)①10時~11時 ②11時~12時 ③13時~14時 ④14時~15時 ※質問したい機器(パソコン、スマートフォン、タブレット)を持ってきてください

パソコン等よろず相談(1人1時間まで) ところ:麓まちセン(☎0942-82-2080) 定員:12人 相談無料

とき:10月13日(水曜日)①10時~11時 ②11時~12時 ③13時30分~14時30分 ④14時30分~15時30分 ※質問したい機器(パソコン、スマートフォン、タブレット)を持ってきてください

第15回フツペルと共に／ 映画「月光の夏」上映

問い合わせ サンメッセ鳥栖 ☎0942-84-2121

記事ID 0016988

8月15日(日曜日)の終戦記念日に、平和のシンボルであるピアノ「フツペル」を囲んで平和コンサートを開きます。

また、コンサート終了後「フツペル」に由来する悲話、映画「月光の夏」を上映します。第二次世界大戦終結間近、2人の特攻隊員が鳥栖小学校を訪れ、同校にあったピアノでこの世の名残にベートーベンの「月光」を奏しました。音楽による平和文化創造を願い、入場無料で上映します。

■第15回フツペルと共に

- とき 8月15日(日曜日)11時開演(開場10時45分)
- ところ サンメッセ鳥栖1階ロビー
- 内容 ベートーベン作曲ピアノソナタ第14番嬰ハ短調作品27-2「月光」全楽章の演奏
- 演奏者 盛岡陸さん(第26回フツペル鳥栖ピアノコンクール2020出演)

■映画「月光の夏」上映

- とき 8月15日(日曜日)12時開演(開場11時45分)
- ところ サンメッセ鳥栖4階ホール
- 定員 60人
- 申し込み 8月3日(火曜日)9時以降にサンメッセ鳥栖へ



新型コロナウイルス感染症の影響で、各種イベントなどは中止・延期・内容変更となる場合があります。詳しくは、各問い合わせ先にご確認ください。

介護予防サポーター養成講座

記事ID 0002314

自分や家族の健康維持にも役立つ講座(全4回)です。
 ●対象 ボランティア活動が可能な40歳以上の市内居住者

●とき 8月4日(水曜日) 14時30分～16時30分

●ところ 市民文化会館研修室1

●内容 介護予防とサポーターの役割を学びます

●その他 全4回の講座の初回。他に別テーマで3つの講座の受講が必要です

●申し込み 高齢障害福祉課(☎0942・85・3554)へ

8月園芸教室

記事ID 0015253

①三枝の調整(天地人) 福助苗の鉢上げ【講義】 5日(木曜日) 9時30分～11時 鳥栖まちづくり推進センター分館※要申し込み(定員20人)

②秋播き野菜(葉菜・根菜) 栽培【講義】 6日(金曜日) 9時30分～11時 田代まちづくり推進センター※要申し込み(定員30人)

③グリーンアレンジメント【作業】 6日(金曜日) 9時30分～11時 若葉まちづくり推進センター※要申し込み(定員10人)、費用1000円、持参物(花用

はさみ)

はさみ)

④ジュートボールの室内インテリア(作業) 17日(火曜日) 9時30分～11時30分 弥生が丘まちづくり推進センター※要申し込み(定員10人)、費用1200円

⑤元気が無いバラを秋に咲かせる【講義】 18日(水曜日) 9時30分～11時 若葉まちづくり推進センター※要申し込み(定員15人)

●申し込み 7月20日(火曜日) から29日(木曜日) までに市花とみどりの推進協議会事務局(都市計画課内☎0942・85・3603)へ

男女共同参画セミナー(災害(緊急)時において私たちが出来ること) 記事ID 0016712



とす男女共同参画市民実行委員会とは、災害(緊急)時の多様な人々への支援について考えるためのセミナーを開催します。

●とき 8月24日(火曜日) 10時～

●ところ 田代まちづくり推進センター集会場

●内容 LGBTQ、外国人、医療的ケア児・者など多様な人々への災害時の支援や平時の関係づくりを皆さんで考えます

●講師 鈴木智恵子さん(佐賀災害支援プラットフォーム医療福祉部門リーダー)

●定員 40人

●その他 託児あり(3カ月～就学前) ※8月13日(金曜日) までに要申し込み

●申し込み 市民協働推進課(☎0942・85・3508)へ

さが緑の基金事業 森林保全作業の安全講習

記事ID 0024743

戦国時代の山城跡である国史跡・勝尾城筑紫氏遺跡の葛籠城で、密集する人工林の伐採作業の技術講習を行います。



●対象 4回の講習全てに参加できる人

●とき 8月21日、9月18日、10月16日、11月20日、いずれも土曜日、9時～15時

●集合場所 四阿屋神社前駐車場(牛原町)

●内容 機器の取り扱い安全教育、立木の密度調査、間伐実習、伐採木の搬出などを行います

●講師 県林業試験所職員、県東部農林事務所職員、NPO法人九千部クラブ

●定員 12人(先着順)

●持ってくるもの 手袋、飲み物、タオル

●その他 長袖、長ズボン、運動靴、帽子を着用してお越しください

●申し込み 8月19日(木曜日) までに生涯学習課(☎0942・85・3695)へ

職員募集

保育士 正社員募集5名

【企業主導型保育園】

ひよ子保育園とどろき

(平成30年4月1日開園)

ひよ子保育園GRANDIR(グランディール)

(令和3年10月1日開園予定)

※上記保育園での保育業務を行っていただきます

資格▶保育士免許をお持ちの方
 勤務▶7:00～20:00の間のシフト制(実働7.5時間)
 休日▶毎月9.5日休日(2月は8日)
 給与▶月給181,000円～211,000円
 応募▶電話連絡後、履歴書(写真貼付)・職務経歴書を下記住所まで郵送ください。
 ※事前に見学等もできますのでご連絡下さい。尚、応募に関する守秘義務は厳守いたします

〒841-0061 佐賀県鳥栖市轟木町1523-6
 ☎0942-82-0489 人事課 宛

広告

救急24時間受付可



医療法人社団 如水会

今村病院

理事長 今村 一郎



「記事ID」をご利用ください

市ホームページの記事ID検索窓に、市報に掲載しているIDを入力することで情報を確認できます。

●…講座・教室

認知症サポーター養成講座

記事ID 0002307

認知症になっても安心して暮らせる地域を目指して、オレンジリングの輪を広げましょう。



●とき 8月21日(土曜日) 10時～11時30分

●ところ 弥生が丘まちづくり推進センター

●内容 認知症の基本的理解と具体的な接し方を学びます

●講師 鈴木陽子さん(若葉弥生が丘地区地域包括支援センター認知症地域支援推進員)

●定員 12人程度

●申し込み 若葉弥生が丘地区地域包括支援センター(☎0942・85・8721)へ

消費者啓発講座
見守りで防ごう!消費者被害

記事ID 0023566

地域の高齢者などの消費者被害を防ぐため、消費者被害の現状や見守りと気付きのポイントを学びます。

●対象 市内に居住または通勤・通学している人

●とき 9月1日(水曜日) 13時30分～(受付は13時～)

●ところ 市役所2階第2会議室

●講師 園真規さん(隈・園法律事務所、弁護士)

●定員 20人(先着順)

●申し込み 8月2日(月曜日)から27日(金曜日)までに、氏名、住所、電話番号を電話、ファクスまたは窓口で市民協働推進課(☎0942・85・3800 FAX0942・83・3310)へ

自衛隊説明会

●とき 8月8日(祝日・日曜日) 10時～15時

●ところ 自衛隊佐賀地方協力本部鳥栖地域事務所

●内容 自衛官採用試験の説明をします

●問い合わせ 同事務所(☎0942・83・4077)

普通救命講習

鳥栖消防署は、救命率の向上のため、市民向けの普通救命講習を開催します。詳しくは同消防署ホームページをご確認ください。



同署ホームページ

●とき 8月21日(土曜日) 9時～12時

●ところ 同消防署

●申し込み 8月14日(土曜日)までに同消防署救急係(☎0942・83・79

97)へ

市児童センター
ミニ夏まつり

●対象 市内居住の未就学児と保護者

●とき 8月17日(火曜日) ①10時～11時30分 ②12時30分～14時

●ところ 社会福祉会館

●内容 段ボール迷路、的当て、ヨーヨー釣りなど

●定員 ①②各30組(先着順)

●申し込み 8月10日(火曜日)までにQRコードの申し込みフォームへ



申し込みフォーム

●問い合わせ 市児童センター(☎0942・85・3616)

市社協子育て支援センター
親子であそぼうわんぱく王国

●対象 市内居住の未就学児と保護者

●とき 9月1日(水曜日) 10時30分～12時

●ところ 社会福祉会館

●内容 親子で体操や音遊びをします

●定員 30組(先着順)

●申し込み 8月25日(水曜日)までにQRコードの申し込みフォームへ



申し込みフォーム

●問い合わせ 市社協子育て支援センター(☎0942・85・3616)

広告



経験豊富な
司法書士が相談対応!!

相続手続 遺言 無料相談も実施中!!

相続手続

遺言

不動産名義変更には何が必要なの?

遺産分割で採めない方法は?

遺言書はどう作るの?

相続放棄 親の借金を相続したくない!



司法書士法人
州都綜合法務事務所
SHUTO JUDICIAL SCRIVENER OFFICE

佐賀県鳥栖市秋葉町3-18-6
佐賀県司法書士会
佐賀・鳥栖オフィス代表社員 原弘安

鳥栖市 相続 州都

検索

▲詳しくはホームページをご覧ください

佐賀・鳥栖
オフィス

0120-790-481

佐賀県鳥栖市秋葉町3丁目18番地6 TEL:0942-83-0044 FAX:0942-83-0054
平日 8:30～17:30 平日17:30以降、土日も対応可能です(要予約) 駐車場あり



新型コロナウイルス感染症の影響で、各種イベントなどは中止・延期・内容変更となる場合があります。詳しくは、各問い合わせ先にご確認ください。

情報ひろば

ファミサポ・サポーター養成講座

市ファミリリー・サポーター・センターは、子育てを応援する新規・現サポーターの養成講座（全5回）を開催します。



●とき 9月7日（火曜日）・9日（木曜日）・10日（金曜日）・13日（月曜日）・24日（金曜日）、10時～12時（9日は10時～14時）

●ところ 市社会福祉会館

●その他 無料託児あり。全講座に参加できない場合もご相談ください

●申し込み 8月30日（月曜日）までに同センター（☎0942・81・5477）へ

九州龍谷短期大学公開講座

楽しい絵画教室

●対象 今年度6歳になる幼児、小・中学生

●とき 8月7日（土曜日）10時～12時

●ところ 九州龍谷短期大学5階美術室
●内容 自由に絵を楽しみ講座です。夏休みの宿題の絵画のアドバイスもします。テーマを決めてお越しください

●講師 井手典子さん（同大学保育学科）

教授）

●定員 30人

●参加費 500円

●申し込み 同大学公開講座係（☎0942・85・1121）へ

●コンピュータで日本語タイピングしてみよう

●対象 留学生、市内居住の外国人

●とき 8月7日（土曜日）13時30分～15時30分

●ところ 九州龍谷短期大学4階パソコン室

●内容 楽しくゆっくり日本語キーボードでのタイピングを体験します

●講師 江原由裕さん（同大学人間コミュニケーション学教授）

●定員 30人

●申し込み 同大学公開講座係（☎0942・85・1121）へ

●身近なようで知らない楽器 リコーダーを再考しよう

●対象 社会人

●とき 8月21日（土曜日）10時30分～12時

●ところ 九州龍谷短期大学5階音楽室
●内容 吹き方の違いでどんな音が出るのかを調べ、リコーダーを楽しみます

●講師 藤井菜摘さん（同大学保育学科）

●定員 30人

●申し込み 同大学公開講座係（☎0942・85・1121）へ

くすり博物館夏の体験イベント 薬研を使ってみよう

●対象 小学校1年生以上（小学校3年生以下は保護者同伴）

●とき 8月8日（祝日・日曜日）・9日（休日・月曜日）、10時～16時30分

●ところ 中富記念くすり博物館

●内容 昔の薬作りの道具「薬研」を使い、生薬を粉にします

●参加費 無料（別途入館料必要）

●その他 完全予約制。同館ホームページ専用フォームから申し込みください

●問い合わせ 同館（☎0942・84・3334）



第21回 米米コンテスト作品募集

記事ID
0016980

テーマは「コロナに負けない！ごはんがおいしい野菜たっぷりごはんランチ」です。
●応募資格 市内に居住または通勤・通学している人



●審査方法 栄養士などによる書類審査

(広告)

おうちでランドリー!? ガスのパワーで35~52分※1で洗濯物をスピード乾燥!!

乾太くん
部屋干し臭の原因菌の減少率

99.9%

ガス衣類乾燥機

乾太くん
ユーザーボイスご紹介

部屋干しのあの嫌なニオイ、
部屋のジメジメ感がなくなります

TOSU GAS

鳥栖ガス株式会社

鳥栖市藤木町字若桜2465番地

82-4788

※1 洗濯物の量によります。

で80点を選出

●賞品 烏栖産米2kg、図書カード500円分、参加賞

●申し込み 応募用紙を7月21日(水曜日)から8月31日(火曜日)までに、市米消費拡大推進連絡協議会事務局(農林課内☎0942・85・3563)へ。小中学生は、各学校へ提出してください。応募用紙は同課で配布するほか、市ホームページで取得できます

おいしかスマイル料理
フォトコンテスト作品募集

記事ID
0024515

とす男女共同参画市民実行委員会は、老若男女の家事参加推進の目的で「おうちで作った料理」をテーマに料理フォトコンテストを開催します。



●応募資格 市内に居住または通勤・通学している人
●審査方法 書類選考で入賞作品を選出します

●賞品 商品券1万円分など
●申し込み 応募用紙を7月21日(水曜日)から8月31日(火曜日)までに、同実行委員会事務局(市民協働推進課内☎0942・85・3508)へ。応募用紙は同課で配布するほか、市ホームページで取得できます

佐賀県町村会職員募集

佐賀県町村会は、令和4年4月採用の職員を募集します。

- 募集職種 一般事務
- 受験資格 次の項目を全て満たす人①平成6年4月2日から平成16年4月1日までに生まれた人②県内居住者または県内に両親などの保護者が居住している人
- 採用予定人数 1人
- 一次試験日時 9月19日(日曜日)10時~12時40分
- 試験会場 佐賀工業高等学校(佐賀市)
- 試験内容 筆記試験、適性検査※二次試験は10月下旬以降実施予定
- その他 申込書は同会で配布します(郵送請求も可)。詳しくは同会ホームページ(<http://www.sagack.gr.jp>)をご覧ください
- 申し込み 8月13日(金曜日)までに同会(☎0952・23・3219)へ。郵送の場合は当日消印有効

職業訓練受講生を募集

佐賀職業能力開発促進センターは、職業訓練受講生10月入所生を募集します。詳しくは同センター(☎0952・26・9516)へ。

●応募資格 受講意欲があり、公共職業

安定所長より受講指示などの受講あっせんを受けることができる人

- 募集科目 ①ものづくりベーシック科
- ②電気設備施工科
- 定員 ①②各15人
- 訓練期間 ①10月5日(火曜日)~翌年1月21日(金曜日) ②10月5日(火曜日)~翌年3月29日(火曜日)
- 受講料 無料(テキスト代は別途自己負担)
- 申し込み 7月26日(月曜日)から8月26日(木曜日)までに、ハローワーク鳥栖(☎0942・82・3108)へ

児童扶養手当・ひとり親家庭等
医療助成受給資格の更新

記事ID
0001007

対象者には、8月上旬に郵送で通知します。更新手続きを行ってください。

- とき 8月10日(火曜日)~16日(月曜日)、9時~19時(土・日曜日は9時~12時)
- ところ 市役所1階第3会議室
- 持ってくるもの 世帯全員分の健康保険証の写しとマイナンバーが分かるもの、児童扶養手当証書(該当する人のみ)、ひとり親家庭等医療費受給資格証
- 問い合わせ こども育成課(☎0942・85・3552)

寺葬プロジェクト
「お寺でお葬式」
はじめました

自宅葬 寺院葬

【シンプルプラン】※追加料金なし
272,800円(税込)

“さよなら”の前に
“おかえり”を

天の川 ☎0120-85-7851
天の川 自宅葬 年中無休・24時間対応

家事おたすけ
サポート

料理や掃除などの家事をご依頼いただけます!

幅広い家事に対応
必要な時間だけ
専任スタッフで安心

詳しくはWebへ
おトクな★
初回おためし
キャンペーン
実施中!

ぜひお気軽に
お問合せください!

株式会社天の川
社長 天野二夫

天の川 家事おたすけ
株式会社 天の川 〒841-0032 鳥栖市大正町789-12(佐賀銀行北)



新型コロナウイルス感染症の影響で、各種イベントなどは中止・延期・内容変更となる場合があります。詳しくは、各問い合わせ先にご確認ください。

情報ひろば

人・農地プランの話し合い

記事ID
0007285

人・農地プランは、地域の農業の問題を話し合い、どうしていくべきかをまとめたものです。

●対象 農家、農地を持つ人など、その地域の農業に関わりがある人

●とき・ところ 左表のとおり

●内容 中心となる農業経営者は誰か、耕作しなくなる農地をどうするかなど、地域の農業について話し合います

●申し込み 農林課（☎0942・85・3563）へ

地区	とき	ところ
麓(東部)	8月23日(月曜日)10時~11時30分	麓まちづくり推進センター
麓(西部)	8月23日(月曜日)14時~15時30分	//
基里	8月24日(火曜日)14時~15時30分	基里まちづくり推進センター
田代	8月25日(水曜日)10時~11時30分	田代まちづくり推進センター
弥生が丘	8月25日(水曜日)14時~15時30分	弥生が丘まちづくり推進センター
旭	8月26日(木曜日)10時~11時30分	旭まちづくり推進センター
鳥栖	8月27日(金曜日)10時~11時30分	鳥栖まちづくり推進センター

上下水道局からのお知らせ

記事ID
0021199

井戸水を使用している場合は、世帯人数で公共下水道使用料を算定します。登録人数は、水道使用水量などのお知らせ票や口座振替済通知書などに記載しています。登録人数を変更する場合は届け出をお願いします。

●問い合わせ 管理課（☎0942・85・3538）

水道管の洗管作業を実施

記事ID
0016912

きれいな水道水を継続して届けるために、水道本管の洗管作業を実施します。作業時間中は、作業場所の地域とその周辺部で水の出が悪くなったり、濁り水が発生することがあります。事前の飲料水確保などご理解とご協力をお願いします。



●とき 8月17日・24日、31日、いずれも火曜日、22時~翌4時

●対象地区 今町、弥生が丘全域、虹が丘町、田代昌町の一部、田代本町の一部、永吉町の一部、袖比町の一部、神辺町の一部、萱方町の一部、古賀町の一部、牛原町の一部

●問い合わせ 事業課（☎0942・85・3539）

県下水道排水設備工事責任技術者資格試験

記事ID
0022240

●受験資格 次のいずれかに当てはまる人
①高校以上の土木工学科などを卒業し、排水設備工事などの設計または施工に関し2年以上の経験がある
②高校を卒業し、排水設備工事などの設計または施工に関し3年以上の経験がある
③排水設備工事などの設計または施工に関し5年以上の経験がある

●試験日 10月5日(火曜日)

●試験会場 佐賀市文化会館(佐賀市)

●受付期間 8月2日(月曜日)~20日(金曜日)

●受験料 8000円

●その他 受験案内は8月2日(月曜日)から事業課(☎0942・85・3543)で配布します。講習を9月29日(水曜日)に同会館で開催、受講料5000円、テキスト代2500円(テキストは必要な人のみ)

●問い合わせ 県下水道協会事務局(☎0952・33・1330)

ジェネリック医薬品利用差額通知

記事ID
0001981
0002002

市は、現在処方されている薬をジェネリック医薬品(後発医薬品)に切り替えると自己負担額が一定額以上軽減される国民健康保険被保険者に対して、差額通知書を郵送しています。後期高齢者医療

新
樹木葬『デュエット』
申込み受付中!! 資料請求承ります!
広告

ご夫婦等、お二人用の永代供養墓です。

永代供養
タイプ
2人用

55万円

1 供養管理を任せられる

2 費用を抑えられる

3 生前に申込できます

お二人の名前を彫刻できる
プレートタイプ ※石種は4種類

☎0120-84-7711

〒818-0134 福岡県太宰府市大字大佐野字野口 807-128 [9時~18時]

●福岡県知事許可60公第557号・墓地経営許可60公第693号・(公社)全日本墓苑協会会員●事業主体 / (公財)太宰府メモリアルパーク ●開園年月 / 昭和63年3月 ●総区画数 / 14,000区画

◎永代供養料・彫刻料・プレート料込 ※納骨料別途 ◎管理料 / 年間5,500円(税込) ※最終埋葬者ご納骨まで ◎秘区画数 / 84区画 ◎募集数 / 78区画 ◎区画面積 / 0.317㎡



「記事ID」をご利用ください

市ホームページの記事ID検索窓に、市報に掲載しているIDを入力することで情報を確認できます。

●…ご存じですか



まちセン講座に参加される皆さんへ

講座受講の際は、マスクの着用や検温などへのご協力をお願いします。

の対象者には、県後期高齢者医療広域連合から郵送されます。

この通知書は、被保険者全員に届くものではなく、ジエネリック医薬品への切り替えを強制するものではありません。

●問い合わせ 国民健康保険対象者は国保年金課(☎0942・85・3582)、後期高齢者医療対象者は県後期高齢者医療広域連合業務課(☎0952・64・8476)

危険物取扱者保安講習会

●とき 9月8日・22日、いずれも水曜日、13時30分～16時30分(受付は13時～)

●ところ サンメッセ鳥栖

●受講料 4700円

●その他 受講申込書は鳥栖・三養基地区消防事務組合消防本部(☎0942・83・7996)、西消防署(☎0942・89・3050)、基山分署(☎0942・92・7911)で配布します

●申し込み 7月15日(木曜日)から8月6日(金曜日)までに県危険物安全協会(〒84010843佐賀市川原町8-27 ☎0952・22・7337)へ。

郵送の場合は当日消印有効

退職金制度「中退共」

「中退共」は、中小企業のための国の

退職金制度です。掛金助成や税法上の優遇が受けられ、管理も簡単です。詳しくは中退共ホームページをご覧ください。

●問い合わせ 独立行政法人勤労者退職金共済機構(☎03・6907・1234)

まちセン講座情報

※この記載がないものは各まちセンで開催 ※他にも多数講座があります。詳しくは各まちセンへ

鳥栖まちセン(☎0942・83・1686)

趣味のじかん「言葉あそび柳川」

●とき 8月4日(水曜日) 10時～11時30分

●講師 眞島久美子さん(卑弥呼の里川柳会)

●定員 10人※要申し込み

●持ってくるもの 筆記用具、辞書(電子辞書、スマートフォン可)

●いきいき講座「なかなか聞けない法律のおはなし」

●とき 8月17日(火曜日) 10時～11時30分

●講師 原弘安さん(州都総合法律事務所)

●うたって健康!

●とき 8月23日(月曜日) 10時～11時30分

●内容 喉と肺の機能を高め、免疫力をアップします

●講師 相葉園美さん(ボイストレーナ)

●持ってくるもの 飲み物

鳥栖北まちセン(☎0942・85・3631)

季節の押し花教室

●とき 8月25日(水曜日) 10時～

●ところ 鳥栖北まちセン分館(中央老人福祉センター)

●内容 花が美しい季節に、押し花がきを作って手紙を出しましょう

●講師 原田静子さん(ワールドプレスフラワー協会師範)

●定員 10人※要申し込み

●参加費 300円

●持ってくるもの 飲み物

弥生が丘まちセン(☎0942・55・8633)

●音楽でわくわくエクササイズ♪音楽は万能薬♪

●とき 8月25日、9月8日・22日、いずれも水曜日、10時～11時

●内容 楽しく歌って体を動かし免疫力アップさせ、腹式呼吸でリンパの流れ、血流を良くし、心身のバランスを整えます

●講師 相葉園美さん(ボイストレーナ)

●定員 20人(先着順)※要申し込み

●持ってくるもの 飲み物

●その他 動きやすい服装でお越しください

内職さん大募集!
パート・アルバイトも同時募集中!

全国のホームセンターに陳列されます!

“完全出来高制”であなたのやる気に応えます!

募集要項

内容/部品の袋詰め等
給与体系/完全出来高払い
今後の流れ/まずはお電話ください!
その後、詳細説明をさせていただくため一度ご来社いただきます。

パート
アルバイト
募集

内容/部品のピッキング、検品、仕分け等
給与体系/時給910円～
PRポイント/子育て応援求人

YAHATA
株式会社 八幡ねじグループ
株式会社 ヤマトロジコム
鳥栖DC:佐賀県鳥栖市永吉町673-1

お問合せはこちら
050-3816-2800
担当:野崎(受付時間9:00～18:00)
お気軽に今すぐご連絡を!



まちセン講座に参加される皆さんへ

講座受講の際は、マスクの着用や検温などへのご協力をお願いします。

まちセン講座情報



※このページの記載がないものは各まちセンで開催
※他にも多数講座があります。詳しくは各まちセンへ

弥生が丘まちセン ☎0942-55-8633

● 頭も体も元気になる！ボール運動教室
● とき 8月31日（火曜日）10時～11時30分

● 内容 やわらかいボールを使った簡単な運動と、認知症予防にもなる脳トレ、呼吸法、筋力アップ体操などを楽しく行います

● 講師 山岡弘美さん（健康運動実践指導者）

● 定員 20人（先着順）※要申し込み

● 持ってくるもの 飲み物、タオル、室内用運動靴

● その他 動きやすい服装でお越しください

基里まちセン ☎0942-82-3324

三線講座

● とき 8月19日・26日、いずれも木曜日、10時～11時30分

● 内容 沖縄の楽器「三線」の音の出し方を学び、演奏に挑戦します

● 定員 5人※要申し込み

● その他 楽器はセンターで準備します

● 紺とりネンの生地で作る簡単刺しゅうのブローチ講座

● とき 8月27日（金曜日）13時30分～

15時30分

● 内容 くるみボタン風のブローチを2個作ります

● 定員 7人※要申し込み

● 参加費 400円（材料代）

麓まちセン ☎0942-82-2080

● 屋下ガリのミュージックサロン

● とき 8月2日・16日、いずれも月曜日、13時30分～15時30分

● 内容 良質な音楽を聴いて、ゆったりと過ごします

● 講師 牛島啓爾さん（郷土史家）

● ワタロクく私の記録

● とき 8月3日（火曜日）11時～12時

● 内容 楽しく話しながら、月に1枚今の自分を記録してファイルする面白い活動です

● 参加費 110円（ファイル代、初回のみ）

● 持ってくるもの 筆記用具、眼鏡（必要な人）

● ふるさと学級「歌声ひろば」歌と体操

● とき 8月18日（水曜日）9時30分～11時

● 内容 音楽に合わせて、楽しみながら体を動かします

● 講師 相葉園美さん（ボイストレーナー）

● 大人も受けたたい日本語の授業「煎茶道を体験してみよう」

● とき 8月20日（金曜日）10時～11時30分

● 内容 煎茶道を体験します

● 講師 篠原和楓さん（煎茶道日本礼道小笠原流）

● 定員 5人※要申し込み

● 参加費 500円（お茶・和菓子代）

旭まちセン ☎0942-82-2603

● 手作り講座猫クリップ作り

● とき 8月26日（木曜日）13時30分～15時30分

● 内容 カーテン止めやバックなどのアクセサリーになる猫クリップを作ります

● 講師 豊村美恵子さん（アトリエ夢美）

● 定員 10人※要申し込み

● 参加費 200円

● 持ってくるもの 裁縫道具

● いきいき生活塾 歌って楽しく認知症予防講座

● とき 8月30日（月曜日）14時～15時30分

● 内容 若々しくいるための楽しい認知症予防講座です

● 講師 熊谷まゆ美さん（メモリーケア）

● 定員 30人※要申し込み

17.8万 17.8万 17.8万 26.8万

広告

正絹振袖 成人式レンタル

48,000円から

268,000円まで

江戸時代から残る
邸宅庭園（八坂邸）で貸切撮影

- ・振袖販売・卒業袴・訪問着
- ・写真袴・婚礼貸衣裳・留袖

ご家族皆様で思い出に残る一日を

鳥栖市真木町2025
83-2767（貸切予約制）

みんなの伝言板

■通いの場

対象は、萱方町・神辺町・虹が丘町・古賀町周辺に居住の高齢者。毎週土曜日10時～11時30分、山津通所リハビリセンター。国や自治体が推進する地域高齢者が主体となり取り組む介護予防の場です。詳しくは同センター野間・鹿兒島(☎0942・87・3560)へ。

■第37回鳥栖市民ゴルフ大会

対象は市内に居住または通勤する人。10月7日(木曜日)7時30分～、ブリヂストンカンツリー倶楽部。定員は200人で、一般、65歳以上75歳未満のシニア、75歳以上のブランドシニア、レディースの4部門。参加費、申込方法など詳しくは、8月2日(月曜日)以降に鳥栖市民ゴルフ大会実行委員会(鳥栖商工会議所内☎0942・83・3121)へ。

■シニア向け無料就労相談会

対象はおおむね55歳以上の求職者。8月25日(水曜日)10時～12時、13時～15時、ハローワーク鳥栖2階。まだまだ働く意欲のある皆さんの就労相談に応じます。相談は予約制。申込方法など詳しくは県シニアはたらきたいけん推進協議会(☎0952・33・7380)へ。

■司法書士の日 無料法律相談

8月3日(火曜日)10時～17時、県内各司法書士事務所。登記、相続、遺言、会社設立、成年後見、クレジットサラ金に関する事、簡易裁判所訴訟代理などの相談に応じます。相談は予約制、予約は各司法書士事務所へ。毎週月・木曜日(祝日は除く)、18時～20時は電話で無料相談も行っています。詳しくは県司法書士会(☎0952・29・0635)へ。

■久留米地域職業訓練センター講座

久留米地域職業訓練センターは8月開

寄付 (5月末日現在)

香典返し 市社会福祉協議会へ▼緒方嘉信(牛原町・亡母逸江)▼黒田憲子(幡崎町・亡夫新市)▼井上露子(田代外町・亡夫健紀)▼藤井孝子(田代外町・亡夫敏郎)▼酒井啓喜(原町・亡母トシ)▼福田英一(姫方町・亡妻タツ子)

一般寄付 市子育て関連支援事業へ▼2万6000円：佐賀東信用組合(佐賀市)

市社会福祉協議会へ▼2万971円：鳥栖三曲協会(鎗田町)▼2万2656円：鳥の郷古典素読会(鎗田町)

物品寄付 市へ(東公園おひさまの丘)▼屋外用電波時計1台：鳥栖養基ライオンズクラブ(元町)

講の講座受講生を募集します。コースは①弥生会計入門②医療従事者向けセミナー。日時、定員、受講料など詳しくは同センター(☎0942・44・5201)へ。

■ターゲットバードゴルフ会員募集

毎週火・金曜日、8時～、市陸上競技場横広場。ミニゴルフの一種で、初心者でも楽しめるターゲットバードゴルフと一緒に始めてみませんか。詳しくは市ターゲットバードゴルフ協会・山田(☎090・9474・8422)へ。

■放送大学10月入学生第1回募集

放送大学は、10月入学生を募集します。心理学、福祉、経済、歴史、文学、情報、自然科学など約300の幅広い授業科目があり、1科目から学ぶことができます。出願期間は8月31日(火曜日)まで。詳しくは同大学佐賀学習センター(☎0952・22・3308)へ。

市内小・中学校へ▼マスク1万4000枚：ヤマシタヘルスケアホールディングス株式会社(福岡市)

基里小学校へ▼児童用図書45冊：松尾政博(原町)

災害義援金 令和2年7月豪雨被災者へ▼1065円：市役所募金箱・市立図書館募金箱・市社会福祉会館募金箱

食品リサイクルから生まれた

有機肥料

バイグリーン

(有)鳥栖環境開発総合センター
鳥栖市轟木町929-2 TEL 0942-83-4594

期間限定セール中! [広告]

期間 7月31日まで!

15Kg/袋 通常310円が、

200円! (税込)

5袋以上ご購入で、
「オリジナルエコバッグ」
プレゼント!!

営業 平日 8時～17時
時間 土曜 8時～12時

各種相談

無料の定例相談です

毎週月～金曜日
祝日・年末年始を除く

消費生活相談

相談時間 9時～16時
ところ 市消費生活センター(☎0942-85-3800)

職業相談

相談時間 9時～17時
ところ・予約先 ジョブナビ鳥栖(市役所東別館1階☎0942-50-0008)

電話による労働相談

相談時間 8時30分～17時15分
電話番号 0952-32-7218(佐賀労働局)

年金相談

相談時間 8時30分～17時15分
ところ・予約先 街角の年金相談センター(市役所東別館1階☎0942-50-8151)

毎月指定日

市民のこころの相談(要予約)

とき 8月4日・18日(いずれも水曜日)、9時30分～11時30分
ところ・予約先 保健センター(☎0942-85-3650)

無料法律相談(弁護士、要予約)

とき 8月5日・12日・19日・26日(いずれも木曜日)、13時～15時
ところ・予約先 市民協働推進課(☎0942-85-3576)

8月の市民相談会

とき	相談内容
11日 (水曜日)	9:30～12:00 人権相談
	9:30～15:30 行政相談
	13:00～15:00 法律相談(司法書士) 土地建物相談※1
25日 (水曜日)	9:30～15:30 行政相談
	10:00～12:00 暮らしの手続相談(行政書士)※2
	13:00～15:00 法律相談(司法書士) 土地建物相談※1

※1 借地・借家の契約など不動産の相談全般

※2 官公署への提出書類、遺言や各種契約書の作成などの相談

ところ 市役所2階第1会議室
予約先 市民協働推進課(法律相談のみ要予約☎0942-85-3576)

統計調査員を募集

問い合わせ 情報政策課 ☎0942-85-3513

記事ID 0002709

市は、国が実施する統計調査の調査員を随時募集しています。統計調査員の仕事は調査現場の最前線にあるもので、世帯や事業所などを訪問し、調査票の記入依頼から回収・点検までの基本的で重要な部分を受け持っています。研修も随時開催しますので、経験がない人も国の統計調査に携わってみませんか。



市公式LINEの「友だち」募集

問い合わせ 情報政策課 ☎0942-85-3513

記事ID 0007624

スマートフォンアプリ「LINE」の「友だちを追加」からID検索(@tosu_city)をするか、右のQRコードを読み取ってください。



知っとこ!

第184回

家庭用蓄電池の

消費生活情報

勧誘トラブルに注意!



＜相談事例＞突然訪問した事業者から「太陽光発電を売電するより、家庭用蓄電池を設置したほうがよい。この値段は今日限り」と勧誘され、契約した。後で調べたら、我が家の場合は経済的なメリットがあまり無いようで、購入価格も他の事業者より高額だった。クーリング・オフしたい。(50歳代・男性)

家庭用蓄電池の購入費や家庭の電気の使用状況などによっては、必ずしも経済的なメリットが大きいのとは限りません。事業者に勧誘されても説明をうのみにせず、複数の事業者から見積りを取るなど情報収集し、契約は慎重に行いましょう。訪問販売で契約した場合、契約から8日間はクーリング・オフすることができます。

困ったときは市消費生活センターへご相談ください。

【問い合わせ】☎0942-85-3800(月～金曜日、9時～16時)

令和3年度厚生労働省委託事業
高齢者活躍人材確保育成事業

受講生募集中 受講料無料

パソコン講習 (初心者向け)

講習会場：みやき町勤労青少年ホーム
実施時期：令和3年9月8日(水)～9月10日(金) (3日間)
締切日：8月27日(金)

マンション施設 管理員養成講習

講習会場：神埼市千代田交流センター
実施時期：令和3年9月28日(火)～30日(木) (3日間)
締切日：9月17日(金)

申込み
お問合せ先 公益社団法人 佐賀県シルバー人材センター連合会
TEL 0952-20-2011 FAX 0952-20-2015
または、お近くのシルバー人材センターへ 《平日9:00～17:00》

対象者

佐賀県内在住の60歳以上で、受講後シルバー人材センターに入会を希望する方
シルバー人材センターの入会説明会に参加された方又は受講後に入会説明会に参加する方

・「受講申込書」の提出が必要です。
・日程、会場は変更になる場合があります。

定員
10名

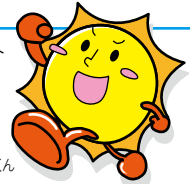


「記事ID」をご利用ください

市ホームページの記事ID検索窓に、市報に掲載しているIDを入力することで情報を確認できます。

保健センターだより 8月

健康で元気に
過ごそう!!



うらトス21プランキャラクター・サントスクン

申し込み・問い合わせは、保健センター(☎0942-85-3650)へ

※「ところ」の記載がないものは保健センターで実施

8月のがん検診・健康診査

記事ID 0001880

WEB予約用ページ▶

(<https://fs-localg.jp/tosu-city/>)



新型コロナウイルス感染症の状況により、予定が変更となる場合があります。市ホームページなどでご確認ください。

- 対象 鳥栖市に住民票があり、4月1日以降未受診の人①胃・大腸・肺がん検診=40歳以上の人②前立腺がん検診=50歳以上の男性③乳がん検診=40歳以上の女性④子宮頸がん検診=20歳以上の女性⑤特定健診=40~74歳の人⑥ヘルスアップ健診=20~39歳の人
- ※特定健診は国民健康保険加入者のみ。同保険以外の方は、加入している健康保険の保険者に問い合わせください

- とき 8月29日(日曜日)、8時~10時30分
- その他 すべて予約制(先着順)。がん検診は事前に問診票などを郵送しますので受診希望日の10日前までに申し込みください(WEB予約は14日前まで)。

他の月のがん検診・健康診査は市ホームページ(<https://www.city.tosu.lg.jp/shiki/10/1880.html>)でご確認ください。



市ホームページ

高齢者の肺炎球菌感染症 定期予防接種

記事ID 0001886

- 対象 次の①~③の全てに当てはまる人①鳥栖市に住民票がある②令和4年4月1日現在、65歳・70歳・75歳・80歳・85歳・90歳・95歳・100歳のいずれかの年齢③肺炎球菌ワクチン接種を受けたことがない

※60歳から65歳未満の心臓や腎臓、呼吸器に重い病気がある人も対象になります

- 実施期間 令和4年3月31日まで
- 料金 3,500円(生活保護世帯の人は無料)
- 申し込み 医療機関へ

※指定医療機関は市ホームページまたは保健センターで確認できます

子どもの健診

記事ID 0001861

※受付時間はいずれも12時45分~14時

■1歳6カ月児健診

- とき 8月24日(火曜日)・25日(水曜日)
- 対象 令和2年1月生まれの幼児



■3歳児健診

- とき 8月26日(木曜日)・27日(金曜日)
- 対象 平成30年1月生まれの幼児



新型コロナウイルス感染症に注意

- 手洗いを徹底しましょう
- 「咳エチケット」を心がけましょう
- 「3密」を避け、こまめに換気しましょう



市ホームページ

詳しくは市ホームページ(<https://www.city.tosu.lg.jp/site/coronavirus/>)へ

休日救急医療センター診察医

休日救急医療センター(☎0942-83-0119)

※受診希望者は、事前に電話してください

記事ID 0001853



8月(曜日)	内科	小児科	外科
	9:00~19:00(受付は18:30まで)		
1日(日)	○	○	○
8日(祝・日)	○	○	—
9日(休・月)	○	○	○
15日(日)	○	○	○
22日(日)	○	○	—
29日(日)	○	○	○

鳥栖・三養基地区内歯科休日診療当番医

※当番医は変更になる場合があります

記事ID 0001856



8月(曜日)	診療所名	電話番号	所在地
	9:00~12:00		
1日(日)	佐久間歯科医院	0942-94-5050	みやき町
8日(祝・日)	秀島歯科医院	0942-96-4133	みやき町
9日(休・月)	重松歯科医院	0942-92-1234	基山町
15日(日)	さとう歯科クリニック	0942-89-9111	みやき町
22日(日)	しもむら歯科医院	0942-81-5451	轟木町
29日(日)	しらみず歯科クリニック	0942-83-8282	本通町

図書館 だより



～図書館は、一生の友達～

鳥栖市立図書館 〒841-0053 鳥栖市布津原町11-21
(☎0942-85-3630 🌐 <https://www.city.tosu.lg.jp/site/library/>)

- 開館時間 10時～19時(土・日曜日、祝日、休日は18時まで)
- 8月の休館日 毎週月曜日、整理休館日(5日)、振替休館日(10日)
- 貸し出し 1人10点まで、期間は14日間。貸出券が必要です

※新型コロナウイルス感染症の影響で、休館や内容変更となる場合があります

おうちdeワンプク教室

「おうちdeワンプク教室」を開催します。おうちの
人と簡単に作れるように、解説書も用意しています。
いずれも要申し込み、先着順、配布日は8月18日(水
曜日)で受け取り時間は10時から17時までです。

①おくすりやさんのおみやげキット1

- 内容 売薬さんのおまけ(付録)
- その他 定員30人

②おくすりやさんのおみやげキット2

- 内容 売薬さんのおまけ(付録)
- その他 定員30人

③箱でめいろを作ろう

- 内容 めいろ作り
- その他 定員10人、材料費100円

④クラフトテープでカゴを作ろう

- 内容 クラフト手芸で「カゴ」作り
- その他 定員5人、材料費200円

⑤まがたまを作ろう

- 内容 古代人のアクセサリ作り
- その他 定員20人、材料費200円

⑥貯金箱とやじろべえを作ろう

- 内容 竹でつくる貯金箱とやじろべえ
- その他 定員20人、材料費200円

- 申し込み 8月3日(火曜日)から17日(火曜日)までに、申込用紙または電話で市立図書館へ。申込用紙は同館にあります

■定例の催しのお知らせ

定例おはなし会の第4水曜日(午前の部)を再開しました。幼児・児童向け(実施していた赤ちゃん向けは未実施)=11時～11時15分(5組限定で当日受付)。

従来実施していた午後の部や第2水曜日、赤ちゃん向けおはなし会、その他の催しを再開する場合は、図書館ホームページと館内掲示でお知らせします。

英語を学ぶための絵本紹介

小学生が英語に親しむのに役立つような本やおなじみの絵本の英語版を増やしています。



はじめての英語のうた1 (CD付き)

- 監修 デイビット・セイン
- 出版 汐文社



あそびがいっぱい! はじめてのえいごレッスン

- 監修 佐藤 久美子
- 出版 成美堂出版



ふたりはともだち(英語版)

- 作 アーノルド・ローベル
- 出版 HarperCollins Publishers



花さき山(英語版)

- 文・絵 斎藤 隆介、滝平 二郎
- 英訳 アーサー・ビナード
- 出版 岩崎書店

図書館は11月19日(金曜日)までの予定で外壁の改修
工事中です。ご利用の際、工事音などでご迷惑をおか
けしますが、ご理解とご協力をよろしくお願い致します。

移動図書館サービス 8月の巡回案内

とき	ところ
3日(火曜日)午後	鳥栖まちづくり推進センター
4日(水曜日)午前	基里まちづくり推進センター
// 午後	弥生が丘まちづくり推進センター
6日(金曜日)午前	若葉まちづくり推進センター
// 午後	田代まちづくり推進センター
17日(火曜日)午前 ※10時30分～12時	麓まちづくり推進センター
17日(火曜日)午後	旭まちづくり推進センター
改修工事のため中止	鳥栖北まちづくり推進センター

- 午前=10時～11時30分▽午後=14時30分～16時



「記事ID」をご利用ください

市ホームページの記事ID検索窓に、市報に掲載しているIDを入力することで情報を確認できます。

鳥栖っ子 アルバム



じんのうち はると
陣内 遥都 くん

3歳、布津原町

👉動物が大好き♡元気にすくすく大きくなってね!



やまぐち ぎんと
山口 銀斗 くん

3歳、今泉町

👉ウルトラマンみたいに強く・優しく大きくなってね♡



ふるかわ たいち
古川 大智 くん

6カ月、鎗田町

👉いつもニコニコ、癒しをありがとう♡元気にすくすく育ってね!



むらかみ しゅうたろう
村上 修太郎 くん

1歳、村田町

👉家族みんなの宝です。元気がよく育ってね。

「鳥栖っ子アルバム」
掲載申込募集中!!
詳しくは
市ホームページへ



※新型コロナウイルス感染症の状況により、変更となる場合があります。詳しくは各施設へ。

子育て情報館 8月号 (8/1～8/31)

各行事はいずれも参加自由(祝日は開催なし)。詳しくは子育て支援総合コーディネーター(☎0942-85-3552)へ。

市ホームページで子育て新着情報
発信中!!

記事ID 0001001



園庭開放 対象 就園前の乳幼児と保護者

と き	ところ
毎週月～金曜日 9:00～12:00	かなさ保育園
毎週月・水曜日 10:00～11:30	あいあい保育園
毎週火曜日 9:00～13:00	みどりヶ丘保育園◆
毎週火・木曜日 9:00～11:30	あいらす保育園
// 10:00～11:30	レインボー保育園
// //	虹の子保育園
毎週水曜日 //	しんとすげんき保育園※
毎週木曜日 //	田代保育園
// //	慈光保育園
毎週金曜日 //	鳥栖双葉保育園
// 12:00～15:00	やよいが丘保育園
開催なし 開催なし	
// //	布津原幼稚園
// //	神辺幼稚園
// //	駒鳥幼稚園

◆要予約 ★未就園児教室 ※ホールも同時開放

マタニティクラス 対象 妊娠中の人

と き	ところ
8/20(金曜日) 11:00～12:00	どんぐりセンター若楠
8/23(月曜日) 9:30～	田代まちづくり推進センター

出前ひろば 対象 就園前の乳幼児と保護者 時間はいずれも10:00～11:30

と き	ところ
8/19(木曜日)	田代まちづくり推進センター
//	麓まちづくり推進センター
8/20(金曜日)	若葉まちづくり推進センター
開催なし	鳥栖北まちづくり推進センター
//	基里まちづくり推進センター

フリールーム 対象 就園前の乳幼児と保護者

と き	ところ
毎週月～金曜日 9:30～12:00 12:30～14:30	どんぐりセンター 若楠
// 8:30～13:30	あいあい保育園
// 9:00～14:00	ありがとう
// //	鳥栖双葉保育園
// 10:00～15:00	オンリーワン
// //	きらら館
// 10:00～16:00	市児童センター
毎週土曜日 9:00～12:00	市社協子育て支援センター
毎週月～水曜日 9:00～14:00	やよいが丘保育園
毎週火曜日 9:00～13:00	みどりヶ丘保育園
// 10:00～15:00	本町会館
8/23(月曜日) 9:00～11:00	保健センター

年齢別ひろば 対象は目安です

対 象	と き	ところ
妊娠中の人から1歳5カ月までの乳児と保護者	8/3(火曜日) 10:00～12:00	弥生が丘まちづくり推進センター
首すわりから歩行前までの乳児と保護者	8/10・24(火曜日) 10:30～	鳥栖双葉保育園
//	8/18(水曜日) 10:00～12:00	ありがとう(あいらす保育園内)
//	毎週水曜日 9:00～13:00	みどりヶ丘保育園
//	毎週金曜日 12:30～14:30	どんぐりセンター若楠
5カ月以上の乳児と保護者	毎週月曜日 10:30～11:00	やよいが丘保育園
1歳から1歳11カ月までの幼児と保護者	毎週火曜日 //	//
1歳から就園前までの幼児と保護者	毎週火曜日 9:00～13:00	みどりヶ丘保育園
2歳から2歳11カ月までの幼児と保護者	毎週水曜日 10:30～11:00	やよいが丘保育園

相談してみませんか

◆言語・発達相談 子どもの発達や言葉の遅れなど

- ①8月5日(木曜日)10時～12時、市児童センター(要申込☎0942-85-3616)
- ②8月12日(木曜日)、子育て支援センター「ありがとう」(要申込☎0942-82-7755)
- ③随時(平日のみ)、9時～17時、若楠療育園(要申込☎0942-83-1228)

◆心理相談 障害がある子どもの悩みなど

- と き 随時(土・日曜日、祝日は除く)9時～17時
- と ころ 若楠療育園(申込要☎0942-83-1228)

保育士・看護師募集中!!



保育園で働く保育士・看護師を随時募集しています。詳しくはこども育成課(☎0942-85-3552)または市ホームページへ。

サガン鳥栖を「地域の宝・誇り」に

株式会社サガン・ドリムス
代表取締役社長

福岡 淳二郎さん

あんひと
こんひと
No.256



「サガン鳥栖を、佐賀県・鳥栖市の地になくってはならない存在にしなければならぬ。その一心で活動してきました」

そう話すのは今年2月にサガン鳥栖の運営会社である株式会社サガン・ドリムスの代表取締役社長に就任した福岡淳二郎さんです。社長に就任する前は、教員として県内各地の小・中

学校に勤務していた福岡さん。その間、少年サッカーの指導や県サッカー協会の九州サッカー協会で技術委員長などを務め、サッカーの普及や発展のために活動していました。

経営者という全く異なる立場への転身となりましたが「教員時代に県内各地で出会った人たちのつながりは私の財産であり、今で

も助けられています」と語ります。

福岡さんの幼少期の夢は、意外にもプロ野球選手。しかし、中学校でサッカーと出会い、ヨーロッパの強豪・アーセナルの試合を生観戦したことがきっかけでサッカーにのめりこむことに。「サッカーは中学校で始め、高校、大学、社会人とずっと続けてきました。

高校1年生の時に初めて出場した全国高校サッカー選手権大会で、優勝候補相手に先取点を奪い、勝利したことが一番の思い出です。現在もシニアクラブに所属していて、サッカープレーヤーとしての現役生活は52年目になりました」とこれまでの思い出を笑顔で話してくれました。教師を志したのもサッカーがきっかけ。「中学、高校でサッカー部の恩師に恵まれ、サッカーの楽しさと奥深さを知

りました。自分もサッカーの面白さを子どもたちに伝え、佐賀県から日本代表を育てたい」との思いから教員の道を選び、今に至ります。

「夢を語ろう」

夢のある者 希望がある
希望のある者 目標がある
目標のある者 計画がある
計画のある者 行動がある
行動のある者 実績がある
実績のある者 反省がある
反省のある者 進歩がある
進歩のある者 夢がある

吉田松陰の言葉「夢なき者に成功なし」をもじったこの詩が、福岡さんの座右の銘です。「夢は与えられるものではなく、夢に向かって努力するその過程が重要だと思います」と力強く語る福岡さん。

社長となった現在の目標は「サガン鳥栖を地域の宝、地域の誇りにすること。そのため、プロスポーツチームの持つ力を活用して、地域と一体となったホームタウン活動

を充実させていきたいと思っています」と今後の展望を話してくれました。

今シーズン、J1リーグ戦の半分が終わった段階で上位を維持しているサガン鳥栖。その躍進を支えるのは、福岡さんをはじめとするスタッフの皆さんの思いや努力です。

「佐賀県から日本代表を育てたい」「サガン鳥栖を地域の宝・地域の誇りにしたい」教員時代から変わらない夢と、社長に転身したからこそできた目標の実現のため、福岡さんの挑戦は続きます。「夢なき者に成功なし！夢があるから強くなる！」この言葉を胸に。

福岡 淳二郎(ふくおか じゅんじろう)

1955年8月14日生まれ。佐賀市川副町出身。元教員で、平成11年～12年には鳥栖中学校で教壇に立つ。

■市民の皆さんへのメッセージ「市民の皆さんに愛され誇りと思ってもらえるよう、また市民の皆さんの身近な存在となるよう活動していきますので、応援をよろしくお願いします」



市長から皆さまへ

新型コロナウイルスとごみの関係

昨年の年明けから始まった私たちと新型コロナウイルスとの戦いは、既に一年半を越えました。コロナ禍は、私たちの日々の生活、働き方、ひいては人生感にまで大きな影響を及ぼしています。鳥栖市では、4月から65歳以上の皆さまへのワクチン接種が始まり、順次年齢層を広げてご案内しています。長期間、最前線に対応してくださっている保健・医療関係者の皆さまには、心からお礼申し上げます。市民の皆さまも、とにかく感染しないように、また、感染した時は周囲に広げないための努力をいましばらくお願いいたします。

今回は、私たちの生活の変化を映す鏡となる「ごみ」の話題です。鳥栖市のごみ処理を担っている鳥栖・三養基西部環境施設組合で昨年とおとしの資源ごみ量の比較をみると、全体で約10%増、特にプラスチック、段ボール、缶ごみについては、約20%増になっているとのことでした。やはり「巣ごもり需要」の影響が大きいです。

また、世界中で多くの人が毎日着用している使い捨てマスクは、感染予防に大いに役立っていますが、一方で新たな問題も引き起こしています。風で飛んだり落したりして適切に処分されないマスクが、動物や植物からみついたり誤って飲み込んだりして、深刻な被害を生み出しているようです。マスクの材料によっては、いわゆるマイクロプラスチックになって、食物連鎖の中に入り、回りまわって私たちに戻ってくるようになります。新たな感染源としないため、環境を守るためにも、適切なマスクの処分をよろしく願います。

編・集・後・記

「ふるさと Wish」の企画で波田陽区さんとラジオ出演し、市報や市の魅力についてお話をしました。私自身、波田陽区さんに似ていると言われ続けて約10年。ついに、夢の共演を果たすことができました！(T)



株式会社サガン・ドリームの福岡さんをリモートで取材しました(26ページ)。サッカー選手としてもまだまだ現役ということでしたが、指導者の経歴もあり、初めて指導した少年サッカークラブを県大会初優勝に導いた経験もお持ちです。プレーヤー目線、指導者目線などさまざまな視点を持ち合わせている福岡さん。胸に秘めた熱い思いを伺うことができ、これからのサガン鳥栖の躍進にますます期待が膨らみました。(辰)

人のうごき

- 人口：74,084人(+61)
 - 世帯：32,121世帯(+29)
 - 男性：35,901人(+25)
 - 女性：38,183人(+36)
- ※()は前月比

令和3年5月末現在の住民基本台帳による



8月の納税など

- 市県民税【2期】
 - 国民健康保険税【3期】
 - 後期高齢者医療保険料【2期】
 - 介護保険料【3期】
- ※納期限は8月31日(火曜日)です。
- 納税は安全・便利・確実な口座振替で！



水道の修繕(漏水の時など)

鳥栖市水道指定工事事業者へご依頼ください。

連絡先は市ホームページ(<https://www.city.tosu.lg.jp/soshiki/27/2518.html>)に掲載



市ホームページ

サンメッセ鳥栖での証明交付

本人または同一世帯の人の「住民票の写し」と「印鑑登録証明書」をサンメッセ鳥栖で交付しています。詳しくは市民課(☎0942-85-3581)またはサンメッセ鳥栖(☎0942-84-2121)へ。

交付日時 火～日曜日の9時～19時 ※月曜日が祝日の場合、翌火曜日は休館

市への意見・提言



- ・公共施設に設置する市民提案箱またはファクス(0942-83-3310)で。
- ・市ホームページのウェブ提案箱で。(トップページのバナーをクリック)詳しくは市民協働推進課(☎0942-85-3576)へ。

テレビ広報とす

毎月第3日曜日から7日間、ケーブルテレビ(はっぴとすビジョン)で15分番組(1日5回)を放送中。市ホームページでもご覧になれます。

すべては鳥栖のために。/

令和3年度 鳥栖市職員募集 (令和4年4月採用)

問い合わせ 総務課 ☎0942-85-3504

記事ID 0008993



2020年入庁
一般事務



2017年入庁
土木職



2020年入庁
保健師



2009年入庁
保育士

● 募集職種

一般事務・土木職・保健師・保育士

● 申込受付期間

8月13日(金曜日)～31日(火曜日) ※19日間

● 一次試験期間

9月18日(土曜日)～10月1日(金曜日) ※14日間

詳しくは、市ホームページ(<https://www.city.tosu.lg.jp/site/tosucity-recruit/>)をご覧ください。



市ホームページ

鳥栖市職員採用試験の特徴

- ◆ 特別な公務員試験対策は不要!!
- ◆ 受験申し込みはWEBで可能!!
- ◆ 一次試験はテストセンター方式で実施!!
(全国のテストセンターで受験可能です)

令和3年度 鳥栖・三養基地区消防事務組合 消防職員募集

申し込み・問い合わせ 鳥栖・三養基地区消防事務組合消防本部 総務課 ☎0942-83-7994



令和4年4月採用の消防職員を募集します。特別な公務員試験対策は必要ない試験です。詳しくは、同組合ホームページ(https://www.fire119-tosumiyaki.jp/_1446.html)をご覧ください。



同組合ホームページ

- 採用予定人数 3人程度
- 受付期間 8月12日(木曜日)～26日(木曜日)、8時30分～17時15分
※土・日曜日を除く。郵送の場合は当日消印有効
- 一次試験
 - とき 9月19日(日曜日)
 - ところ 鳥栖・三養基地区消防事務組合消防本部 ※車の乗り入れ不可
 - 内容 筆記試験、体力試験、適性検査