

鳥栖高校vs鳥栖商業高校

# 市民体育館リニューアル記念交流試合

バレーボール女子元日本代表 (SAGA久光スプリングス株式会社所属)

## 新鍋理沙さんトークショー・実技指導

(2ページに関連記事)



鳥栖市

発行●鳥栖市/〒841-8511佐賀県鳥栖市宿町1118番地  
/☎0942-85-3500(代表)/FAX0942-82-1994  
/✉tosu@city.tosu.lg.jp

編集●情報政策課/☎0942-85-3513

URL●<https://www.city.tosu.lg.jp>



市ホームページ



市facebook



市twitter



市LINE



## 3月19日(土曜日)

### 市民体育館リニューアル記念交流試合



4月1日(金曜日)から一般利用を再開しています

リニューアル工事を行った市民体育館の利用再開に先立ち、鳥栖高校と鳥栖商業高校の女子バレーボール部によるリニューアル記念交流試合を開催。2セットマッチで行った試合は、両校とも最後まであきらめない熱い戦いが繰り広げられました。また、バレーボール女子元日本代表の新鍋理沙さん(SAGA久光スプリングス株式会社所属)も来場し、試合後にはトークショーを実施。実技指導や質疑応答なども行われ、両校の生徒たちは貴重な時間を過ごしました。



第1セットからデュースにもつれ込む大接戦でした



新鍋理沙さんの話を生徒たちは熱心に聞いていました

## 3月29日(火曜日)

### 佐賀労働局と雇用対策協定を締結



協定書に署名した加藤博之局長(右)と橋本市長

佐賀労働局と市は「鳥栖市雇用対策協定」を締結しました。雇用対策協定は、国と地方公共団体が一体となって雇用対策に取り組むために締結する協定で、県内市町と労働局の協定締結は鳥栖市が初めてです。市役所で行った締結式で、同局の加藤博之局長は「効率的、効果的な取り組みが進むことを期待しています」とあいさつし、橋本市長は「鳥栖で働くことの強みを、労働局の皆さんと手を携えながら市民の皆さんにお伝えしていきたいです」と話しました。

## 3月30日(水曜日)

### 明治安田生命と包括連携協定を締結



協定書に署名した中田智章支社長(右)と橋本市長

明治安田生命保険相互会社と市は、地方創生やスポーツを通じた健康づくりの取り組みなどを連携して行うことを目的とした包括連携協定を締結し、市役所で締結式を行いました。同社はJリーグのオフィシャルパートナーでもあり、佐賀支社の中田智章支社長は「サガン鳥栖を盛り上げる協働の取り組みを大変楽しみにしています」とあいさつ。橋本市長は「長年の取り組みによるノウハウや知恵を頂戴しながら、市の施策に落とし込んでいければと思います」と話しました。



# J1リーグ・サガン鳥栖 ホームで今シーズン初勝利!!



(写真) 待望の先制点に歓喜するサポーターとゴールを決めた垣田裕暉選手



ゴールをアシストした堀米勇輝選手



攻守にわたり活躍した小泉慶選手

3月は、サガン鳥栖のJ1リーグ戦のホームゲームが駅前不動産スタジアムで1試合行われました。

13日(日曜日)の浦和レッズ戦は、0対0で迎えた後半26分、堀米勇輝選手のクロスボールを垣田裕暉選手がヘディングでゴール右に流し込み先制。この1点を守り切り、ホームで今シーズンの初勝利を飾りました。

明治安田生命 J1 LEAGUE


会場: 駅前不動産スタジアム


## サガン鳥栖ホームゲーム


### 3月の試合結果

13日(日曜日) vs  浦和レッズ 〇1-0

### 5月の開催予定

3日(祝日・火曜日) 15時~ vs  セレッソ大阪

21日(土曜日) 17時~ vs  川崎フロンターレ

29日(日曜日) 17時~ vs  ガンバ大阪

※試合観戦中の近隣商業施設への駐車はおやめください



## 一般会計【歳入】

区分	令和4年度 当初 予算 額	構成比	令和3年度 当初 予算 額
自主財源	168億6,126万円	51.6%	147億5,408万円
市税	128億7,697万円	39.4%	116億2,220万円
諸収入	8億2,188万円	2.5%	8億2,046万円
使用料・手数料	4億7,658万円	1.5%	4億6,508万円
分担金・負担金	2億377万円	0.6%	1億9,897万円
繰入金	19億5,700万円	6.0%	9億9,030万円
寄附金	5億2,000万円	1.6%	6億5,000万円
その他	508万円	0.0%	708万円
依存財源	158億4,493万円	48.4%	128億207万円
地方交付税	8億5,000万円	2.6%	7億5,000万円
国庫支出金	52億9,449万円	16.2%	45億7,450万円
県支出金	24億2,804万円	7.4%	23億957万円
市債	49億340万円	15.0%	26億5,150万円
その他	23億6,900万円	7.2%	25億1,650万円
<b>歳入合計</b>	<b>327億619万円</b>	<b>100.0%</b>	<b>275億5,615万円</b>

## 一般会計【歳出】

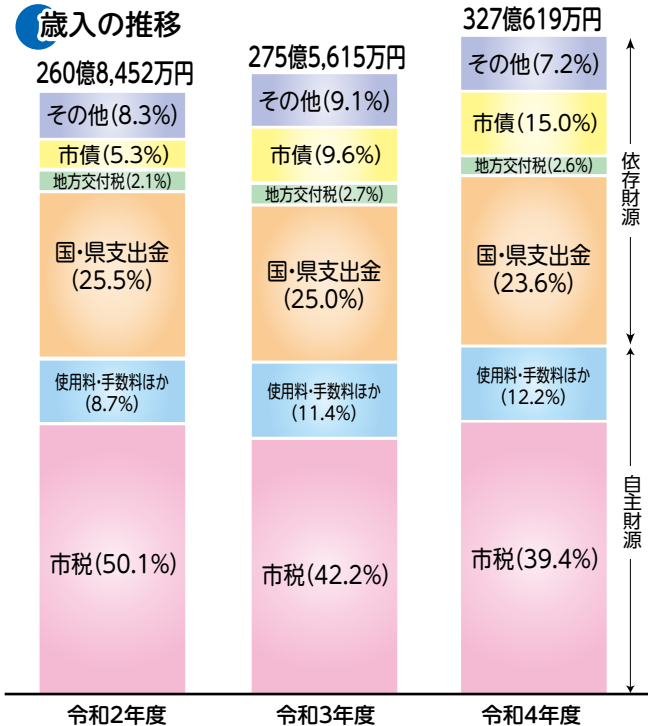
区分	令和4年度 当初 予算 額	構成比	令和3年度 当初 予算 額
議会費	2億6,378万円	0.8%	2億6,354万円
総務費	73億6,958万円	22.5%	35億7,090万円
民生費	119億272万円	36.4%	115億8,166万円
衛生費	28億6,833万円	8.8%	22億5,421万円
労働費	8,628万円	0.3%	8,651万円
農林水産業費	4億3,374万円	1.3%	3億5,403万円
商工費	8億877万円	2.5%	6億7,966万円
土木費	23億3,778万円	7.1%	30億9,380万円
消防費	8億5,228万円	2.6%	7億7,177万円
教育費	37億9,426万円	11.6%	30億7,613万円
災害復旧費	1億6,860万円	0.5%	2千円
公債費	17億6,863万円	5.4%	17億7,255万円
諸支出金	144万円	0.0%	140万円
予備費	5,000万円	0.2%	5,000万円
<b>歳出合計</b>	<b>327億619万円</b>	<b>100.0%</b>	<b>275億5,615万円</b>

※1 1万円未満は四捨五入していますので、合計などと一致しない場合があります。

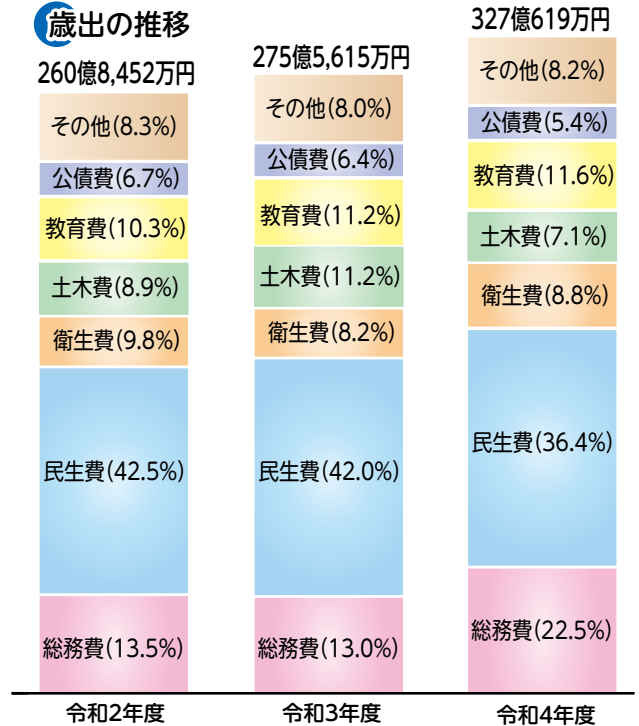
※2 自主財源とは、地方公共団体が自主的に収入しうる財源で、市税、諸収入、使用料・手数料、分担金・負担金、繰入金、繰越金、財産収入、寄附金が当てはまります。

※3 依存財源とは、国の意思により定められた額の交付や割り当てられる収入で、地方交付税、国庫支出金、県支出金、地方譲与税、市債などが当てはまります。

### 歳入の推移



### 歳出の推移



## 特別会計【歳入・歳出】

区分	令和4年度 当初 予算 額	令和3年度 当初 予算 額	前年度 増減額
国民健康保険	74億718万円	73億4,450万円	6,268万円
後期高齢者医療	9億8,982万円	9億1,395万円	7,587万円
産業団地造成	2億4,349万円	3,427万円	2億922万円

## 水道事業収支(企業会計)

区分	収入	支出
収益的	15億9,989万円	14億2,448万円
資本的	5億8,777万円	12億6,712万円

## 下水道事業収支(企業会計)

区分	収入	支出
収益的	26億2,360万円	23億5,719万円
資本的	17億1,953万円	27億3,748万円



「記事ID」をご利用ください

市ホームページの記事ID検索窓に、市報に掲載しているIDを入力することで情報を確認できます。





# 令和4年度 当初予算の概要

問い合わせ  
財政課 ☎0942-85-3514

記事ID 0016904

市の令和4年度当初予算は、歳入では、人口増や企業の業績見込みによる個人・法人市民税や、固定資産税などの市税の増収を見込んでいます。歳出では、新型コロナウイルス感染症への対応や魅力あるまちづくりを進めていくために必要な経費を計上しました。今号では、令和4年度当初予算の概要を紹介します。

## 総務費 73億6,958万円

- ・令和5年度の開庁に向け、引き続き防災拠点となる新庁舎の建設を進めます。
- ・行政手続きのオンライン化や住民サービス向上のため、住民異動の窓口に「書かない窓口システム」を導入します。

## 民生費 119億272万円

- ・相談体制の専門性を強化し、障害者支援の充実を図ります。
- ・市内で働く保育士確保のため、保育士用の宿舍借り上げ費用を支援します。

## 衛生費 28億6,833万円

- ・引き続き新型コロナウイルスワクチンの接種を進めます。
- ・産後1年未満の母子のケアや授乳・育児指導を行う産後ケア事業を開始します。

## 農林水産業費 4億3,374万円

- ・すみか 栖の宿キャンプ場のトイレや、市民の森のゆらゆら橋などの改修を行います。

## 商工費 8億877万円

- ・引き続き事業者がマスクやアルコールなどの感染防止対策用品を購入する経費を補助します。
- ・IT関連企業のための賃貸オフィス施設を整備する事業者を経費の一部を補助します。
- ・県と共同で新産業集積エリアの整備を行います。

## 土木費 23億3,778万円

- ・味坂スマートインターチェンジ(仮称)の設置に伴うアクセス道路として、飯田・水屋線などを整備します。
- ・雨水対策のため、引き続き、河川の改修や、しゅんせつを行います。
- ・歩行者などの安全を確保するため、通学路の安全対策や道路照明灯の改修などを推進します。
- ・国民スポーツ大会・全国障害者スポーツ大会に向けて、引き続き市民公園の改修を進めます。

## 消防費 8億5,228万円

- ・安全安心のまちづくりのため、消火栓の新設などを行います。

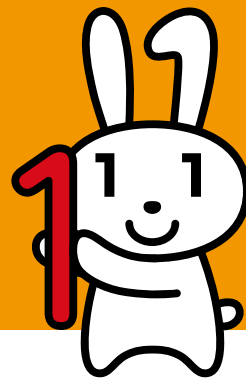
## 教育費 37億9,426万円

- ・小学校にインクルーシブ遊具などの遊具を整備します。
- ・老朽化した施設を長寿命化するため、引き続き田代小学校を改修します。
- ・特別な支援が必要な児童・生徒やその保護者などに対して支援を行う特別支援教育相談員を配置します。
- ・鳥栖北小学校なかよし会のクラス新設のため、建物を新築します。
- ・廃止した田代まちづくり推進センター分館を、(仮称)生涯学習センターとして整備します。
- ・国民スポーツ大会・全国障害者スポーツ大会に向けて、陸上競技場を改修します。



# マイナンバーカード 特設コーナーを開設しました

記事ID 0039518



マイナンバー公社PRキャラクター  
マイナちゃん

問い合わせ マイナンバーカード特設コーナー ☎0942-50-5019

市民の皆さんに、より便利でより早くマイナンバーカードを提供するために、マイナンバーカードの特設窓口「マイナンバーカード特設コーナー」を4月1日(金曜日)から開設しました。

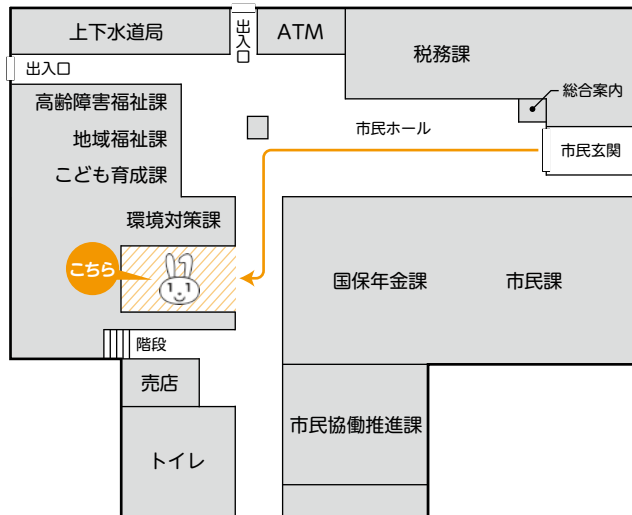
マイナンバーカードやマイナポイントの手続きはもちろん、マイナンバーのことで分からないことなどがありましたら、お気軽にお問い合わせください。

## ●開設時間

- ①月・水～金曜日 = 8時30分～17時15分
  - ②火曜日 = 8時30分～19時
  - ③毎月第1・第3土曜日 = 9時～12時
- ※①②祝日、年末年始は除く ▼③年末年始は除く

## ●開設場所 市役所1階 市民コーナー(右図参照)

## ●位置図(市役所1階)



## マイナンバーカード特設コーナーでできること

### ◆マイナンバーカードの申請

専用のタブレット端末を使用し、5分程で申請が完了します。身分証(免許証、保険証など)を持参してください(申請から交付まで約1カ月かかります)。

### ◆マイナンバーカードの交付(事前予約制)

事前予約制でマイナンバーカードの交付を行います。申請後に市から送付する「マイナンバーカード交付手続き案内」で必要なものを確認し、お越しください。

### ◆マイナポイント、健康保険証利用の申請

マイナポイントの申請とマイナンバーカードの健康保険証利用申請の手続きをお手伝いします。マイナンバーカード交付後すぐに申請ができます。

### ◆マイナンバーカードの電子証明書更新

マイナンバーカードの電子証明書の更新や暗証番号の再設定ができます。



### マイナポイントとは?

マイナンバーカードを使って申請手続きを行い、選んだキャッシュレス決済サービス(電子マネー、QRコード決済、プリペイドカードなど)でチャージや買い物をすると、そのサービスで利用額の25%(最大5,000円分)のポイントがもらえる事業です。

通常の開庁時間に市役所へ来ることが難しい皆さんのために、次の時間帯も市役所窓口を開庁しています。

#### ■窓口の時間延長

- とき 毎週火曜日、17時15分～19時  
※祝日、年末年始は除く

●対象窓口 マイナンバーカード特設コーナー、市民課、税務課、国保年金課、こども育成課、学校教育課、上下水道局

#### ■窓口の休日開庁

- とき 毎月第1・第3土曜日、9時～12時  
※年末年始は除く

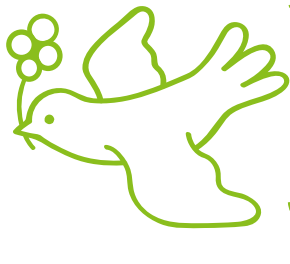
●対象窓口 マイナンバーカード特設コーナー 市民課



「記事ID」をご利用ください

市ホームページの記事ID検索窓に、市報に掲載しているIDを入力することで情報を確認できます。





# 5月12日は「民生委員・児童委員の日」

～5月12日から18日までは「活動強化週間」～

問い合わせ 地域福祉課 ☎0942-85-3553 記事ID 0002363

## まちの身近な相談相手「民生委員・児童委員」とは・・・

民生委員・児童委員は「民生委員法」「児童福祉法」に基づき、厚生労働大臣から委嘱されたボランティアです。

民生委員・児童委員のなかには、子どもや子育てに関する支援を専門に担当する主任児童委員として選任され、活動している人もいます。



## 「民生委員・児童委員」の主な活動

### 地域での身近な相談相手

◆生活上の心配事や困り事、子育ての不安などの相談に応じ、悩みの助けになる窓口への「つなぎ役」になります。法律による守秘義務があるので、安心してご相談ください。



### 高齢者や子どもたちの見守り

◆一人暮らしの高齢者や高齢者のみの世帯、障害者世帯などを定期的に訪問し、見守っています。  
◆子どもたちが交通事故や犯罪被害に巻き込まれないように、子どもたちの見守りや声かけをしています。  
◆保育園、幼稚園、小学校、中学校などと連携し、行事にも参加しています。



### 災害に備える取り組み

◆高齢者や障害者、妊婦など災害時に援護が必要な人を把握し、災害時の避難体制づくりに取り組んでいます。



### 福祉に関する研修に参加

◆児童、高齢者、障害者などに関する福祉のさまざまな研修に参加し、研さんに努めています。



新たに8人が民生委員・児童委員として委嘱されています(敬称略)。

- 鳥栖地区 秋葉町=山田 誠  
事業団宿舍=前間 早苗
- 鳥栖北地区 布津原町=松隈 純子
- 田代地区 田代昌町=梅野 三代子

- 弥生が丘地区 弥生が丘中央区=初瀬 道子
- 基里地区 桜町=久保山 昇子  
山下 眞理江
- 麓地区 蔵上町=野口 幸男

私たちの好きなまちは私たちでつくろう!! ~私にもできること、きっとある~

~私たちの活動を見て! 聞いて! 知って!~

あなたも **市民活動** をはじめてみませんか



市民活動シエン隊デキるんジャー

問い合わせ 市民協働推進課  
☎0942-85-3576

記事ID 0002259



市は、市民活動を支援するために鳥栖市市民活動支援補助事業を実施しています。  
今号では、令和3年度鳥栖市市民活動支援補助事業を紹介します。

## 令和3年度 鳥栖市市民活動支援補助事業

### とす防災の輪 てとて事業

#### とす防災の輪 てとて

市民が災害に対する知識を身に付け、災害が起こったときの被害を最小限にすることを目的としています。「つまらん体操」の普及、車中泊体験などを開催。



facebookアカウント



### 森遊びによる自然体験事業

#### 森遊び工房notameni

森遊びを通じて自然とのつながりを取り戻し、生きる力を育み、豊かな社会の実現を目指します。森でワイルドキャンプ、防災キャンプなどを開催。



facebookアカウント



### 子育てママと子供の交流、息抜きの場事業

#### 虹色うさぎmemory

子育て中のママの話せる息抜きの場、子どもとの思い出づくりとして物作りイベントなどを開催。



LINEアカウント



### 無煙炭化器による温暖化の解決と発酵型の土作り事業

#### ココمام

CO<sub>2</sub>を削減しながら自然の力を有効活用し、持続可能な環境への啓発を行います。実演や講演会を開催。



facebookアカウント



### 若葉地区での世代間交流活性化事業

#### Porce わかば

子育て世代を中心に老若男女問わず世代を超えた交流ができる居場所づくり。地域交流イベント開催。



LINEアカウント



### 自然と市民を繋ぎ持続可能な社会を作り出す事業 「みんなの想火@佐賀」

#### ウチナル

竹灯籠作りを通じて、自然を体感する機会を増やし、市民の自然への関心を高め保護意識につなげることを目的としています。竹間伐、竹灯籠作りイベントを開催。



Instagramアカウント



### 令和3年度 鳥栖市市民活動支援補助事業実績報告会

- とき 5月23日(月曜日)~27日(金曜日)
- ところ 市役所市民ホール
- 内容 パネル展示。市ホームページに動画を掲載。令和3年度は6事業を認定しました



市ホームページ



「記事ID」をご利用ください

市ホームページの記事ID検索窓に、市報に掲載しているIDを入力することで情報を確認できます。



ひとりで悩まず、ご相談を!

「消費者トラブル」のご相談は **消費生活センター** へ問い合わせ 市民協働推進課  
☎0942-85-3800

記事ID 0002092

## 5月は「消費者月間」です

5月は「考えよう!大人になるとできること、気をつけること~18歳から大人に~」を統一テーマにした「消費者月間」です。令和4年4月から、成年年齢は18歳になり、18歳から「大人」になりました。大人になると、保護者の同意がなくても、アパートやクレジットカードなどの「契約」ができるようになります。一度結んだ契約は、簡単には取り消せません。消費者トラブルに巻き込まれないよう、契約をするときは、契約内容や金額をよく確認し、慎重に判断しましょう。

### ◆市立図書館内の「消費生活コーナー」をご利用ください

市立図書館内南側にある雑誌コーナー付近の消費生活コーナーでは、消費生活に関する書籍を紹介しています。

### ◆出前講座「だまされんばい!悪質商法」を受付中

消費生活センターの相談員などが地域の集まりなどに出向き、消費者トラブルに関する情報提供を行っています。

### ◆市報「知っとこ!消費生活情報」をご覧ください(今号は22ページ)

毎月の市報で、注意が必要な消費者トラブルの情報を連載しています。



## 見守りと気づきで地域の消費者被害を防ごう!

消費者トラブルは誰にでも起こり得る身近な問題ですが、特に、社会経験が少ない若年者、加齢や障害により判断能力が不十分な人は、消費者被害に遭いやすいといわれています。

日頃の「見守り」と「気づき」により、家族や地域の皆さんの消費者被害を早期に発見できることがあります。言動や住まいの様子から、周りの人が消費者被害でお困りのときは、消費生活センターをご紹介ください。

### ◆見守りと気づきのチェックポイント

- 自宅に不審な契約書や請求書などの書類がないか
- 布団や健康食品など、同じような商品がたくさんないか
- 電話口で困っている様子はないか
- 屋根や外壁、電話機などに不審な工事の跡がないか



困ったときは、  
消費生活センターへ  
ご相談ください

消費生活センターでは、市民の皆さんを対象に、消費者と事業者の間に生じた消費者トラブルに関する相談や情報提供を受け付けています(相談無料、秘密は守ります)。

●相談窓口 市消費生活センター(市民協働推進課内) ☎0942-85-3800

●相談日時 毎週月~金曜日(祝日・年末年始を除く)、9時~16時

※土・日曜日、祝日(年末年始を除く)は、県消費生活センター(☎0952-24-0999)へご相談ください(受付時間 9時~17時)

## TOSUSHI音楽サロン



音楽を聴く、歌を歌う、楽器を奏でる「音楽活動」と「身体活動」で心身のリフレッシュができるサロンです。

- 対象 全8回の教室に参加できる65歳以上の市内居住者
- とき 6月1日から7月20日までの毎週水曜日、14時～16時
- ところ 麓まちづくり推進センター
- 定員 15人(先着順)  
※各まちセンで実施予定。居住地区の人優先
- その他 修了証あり。飲み物、タオルを持参し、運動ができる服装でお越しください
- 申し込み 5月2日(月曜日)10時から25日(水曜日)までに高齢障害福祉課へ

## ロコモーショントレーニング教室

ロコモティブシンドローム予防の健康講話やストレッチなどの運動指導を行います。



- 対象 65歳以上の市内居住者
- とき 6月2日から23日までの毎週木曜日、14時～16時
- ところ 弥生が丘まちづくり推進センター
- 定員 15人(先着順)  
※各まちセンで実施予定。居住地区の人優先
- その他 修了証あり。飲み物、タオルを持参し、運動ができる服装でお越しください
- 申し込み 5月6日(金曜日)10時から26日(木曜日)までに高齢障害福祉課へ

## 国民健康保険税の税率を改正

問い合わせ 国保年金課 ☎0942-85-3582

記事ID 0001976

市は、県が示す令和4年度標準保険税率(※)を踏まえ、税率などを右表のとおり改正します。今後、安定した国民健康保険制度を維持していくため、加入者の皆さんの納税へのご理解とご協力をお願いします。

※標準保険税率…市町ごとの医療費水準や所得水準などを反映し、県が統一した方式で算出した保険税率

		現行	令和4年度
医療分	所得割	9.66%	8.79%
	均等割	23,874円	22,800円
	平等割	34,829円	31,500円
後期高齢者支援金分	所得割	2.83%	2.68%
	均等割	7,763円	7,600円
	平等割	9,640円	9,400円
介護納付金分 ※40歳以上65歳未満の被保険者がいる世帯のみ	所得割	2.53%	2.40%
	均等割	10,309円	10,300円
	平等割	6,076円	6,100円

## 特定健診は毎年受けましょう！

標準保険税率が変動する要因の一つは「医療費水準」です。佐賀県は全国一医療費が高い県です。毎年健診を受け、病気の予防・早期発見・早期治療を心掛ける人が増えれば、将来の高額な医療費の抑制につながり、保険税率の上昇を抑えることができます。また、健診や保健

指導の受診率が上がると国や県からの交付金が増額となり、その分被保険者の皆さんが負担する税額が少なくなります。令和4年度の健診は、6月から始まります。集団健診は、保健センターで実施します。令和4年度は全日程がん検診と同日開催です。健診の案内が届いたら早めの予約をお願いします。

## 市民の森ネーミングライツ契約更新

問い合わせ 農林課 ☎0942-85-3563

記事ID 0003228

市は、コカ・コーラ ボトラーズジャパン株式会社と市民の森のネーミングライツ契約(更新)を締結しました。

市民の森は、平成20年6月にコカ・コーラ ウェスト株式会社(現コカ・コーラ ボトラーズジャパン株式会社)とネーミングライツ契約を結び、市民の森の整備やイベント、未来を担う子どもたちに森林の大切さを伝える活動

などを実施してきました。今後も市民の皆さんが利用しやすい環境づくりと市民参加のイベントなどを実施していく予定です。



今回の契約期間は、令和4年4月1日から令和5年3月31日までの1年間となります。

コカ・コーラ ボトラーズジャパン鳥栖市民の森は、面積31ヘクタールの森林内に、約40種類、約1万本の樹木があり、展望広場・みはらしの丘からの景色、美しい紅葉など、四季を通じて自然を身近に感じることができる市民の憩いの場所です。ぜひ足を運んでみてください。



## 第4期鳥栖市地域福祉計画・地域福祉活動計画を策定

問い合わせ 地域福祉課 ☎0942-85-3553

記事ID 0038599

市は「第4期鳥栖市地域福祉計画・地域福祉活動計画」を策定しました。この計画は、市と市社会福祉協議会が共通の意識のもと、より連携した地域福祉の推進を図るため、一体的な計画として策定しています。計画期間は令和4年度から8年度までの5年間です。

### ●基本理念

共に支えあい 幸せを感じるまち 鳥栖

### ●基本目標

- ① 安心安全に暮らす～誰もが安心安全に暮らす～
- ② みんなが参加する～市民一人ひとりが参加する～
- ③ 地域で支えあう～必要なサービスを受けられる～

### ■地域福祉とは

全ての市民が互いに人権を尊重し、生活の中心である地域において助け合い、誰もがその人らしく安心して充実した生活ができる地域社会をみんなで築いていく取り組みのことです。地域住民、ボランティア団体、社会福祉協議会、行政機関などがそれぞれの役割を果たしながら助け合い、地域の課題に対し、よりよい方策を見出ししていくというのが、地域福祉の基本的な考え方です。新型コロナウイルス感染症によって、人との関わりやコミュニケーションなどにも影響がもたらされ、地域や住民同士のつながりの大切さが再認識されている今、地域福祉の考え方が重要になっています。

### ■住民参加による計画づくり

市民アンケートとともに市内8地区で住民座談会を実施し、地域の現状や課題とそれらに対する取り組みについて話し合いました。これらの意見を参考に本計画を策定しています。

## 介護保険料は納期までに納めましょう

問い合わせ 鳥栖地区広域市町村圏組合  
☎0942-85-3637

記事ID 0016800

介護保険料は法律の定めにより40歳から64歳までは加入している医療保険料と合わせて納めますが、65歳になると個人ごとに市町村(鳥栖地区広域市町村圏組合)へ納める方法が変わります。納め方は特別徴収(年金天引き)が原則ですが、65歳になったばかりの人や年金が年額18万円未満の人などは普通徴収(納付書または口座振替)で納めます。期限を過ぎても未納の状況が続くと「給付制限」(例:利用者負担が3割または4割に引き上げられるなど)がかかることがありますので、介護保険料は納期限までに納めましょう。

### ■口座振替をご利用ください!

普通徴収(窓口納付)の人は口座振替も利用できます。納め忘れがなく、安心して手間も省けて便利です。

### ■コンビニ収納開始のお知らせ

令和4年4月から、介護保険料をコンビニエンスストア、スマートフォンアプリ決済で納付が可能となりました。休日、夜間にかかわらず、いつでも介護保険料を納付できます。利用できるのは、令和4年4月以降に発行したバーコード付きの納付書です。

### ■令和4年度納付期限・口座振替日

1期(6月)	6月30日(木曜日)	6期(11月)	11月30日(水曜日)
2期(7月)	8月1日(月曜日)	7期(12月)	12月26日(月曜日)
3期(8月)	8月31日(水曜日)	8期(1月)	1月31日(火曜日)
4期(9月)	9月30日(金曜日)	9期(2月)	2月28日(火曜日)
5期(10月)	10月31日(月曜日)	10期(3月)	3月31日(金曜日)

## 職員募集

### 保育士 正社員募集5名

【企業主導型保育園】

ひよ子保育園とどろき

(平成30年4月1日開園)

ひよ子保育園GRANDIR(グランディール)

(令和3年10月1日開園)

※上記保育園での保育業務を行っていただきます

資格▶保育士免許をお持ちの方  
勤務▶7:00～20:00の間のシフト制(実働7.5時間)  
休日▶毎月9.5日休日(2月は8日)  
給与▶月給203,000円～253,000円  
応募▶電話連絡後、履歴書(写真貼付)・職務経歴書を下記住所まで郵送ください。  
※事前に見学等もできますのでご連絡下さい。尚、応募に関しての守秘義務は厳守いたします

〒841-0061 佐賀県鳥栖市轟木町1523-6  
☎0942-82-0489 人事課 宛

広告

救急24時間受付可



医療法人社団  
如水会

今村病院

理事長 今村 一郎





## 身体障害者などに対する 軽自動車税(種別割)の減免

問い合わせ 税務課 ☎0942-85-3588

記事ID 0002822

障害などがある人のために使用する軽自動車で、一定の要件のもとに軽自動車税(種別割)を減免する制度があります。新たに軽自動車税(種別割)の減免を受ける場合や、昨年減免を受けた後に車や障害者手帳などに変更があった場合には、税務課での申請が必要です。

●対象となる車両 障害者本人または障害者と生計を一にする人(※)が所有する軽自動車で、次の①または②の目的で使用する場合

- ①障害者本人が自己または家族の生活を維持するのに必要な収入を得るため
- ②障害者本人の通学、通園、通院などを行うため

- 申請期限 5月2日(月曜日)～31日(火曜日)
- 持ってくるもの ①身体障害者手帳、療育手帳、精神障害者保健福祉手帳、戦傷病者手帳のいずれか②軽自動車税(種別割)の納付書または納税通知書(5月上旬発送予定)③運転者の運転免許証④納税義務者の個人番号(マイナンバー)の通知カードまたはマイナンバーカード
- その他 減免できる軽自動車は、障害者1人に対し1台限り(普通自動車も含む)。本人運転と家族運転の場合で、減免の対象になる等級が異なります。詳しくは同課または市ホームページ(<https://www.city.tosu.lg.jp/soshiki/16/2822.html>)へ



市ホームページ

※生計を一にする人とは、障害者と同居し、生活の糧を共にしている家族(婚姻未届の人を含む配偶者、6親等内の血族と3親等内の姻族)を指します

## 市民活動情報 クローバー

各種イベントを紹介します。

- 問い合わせ 市民協働推進課 ☎0942-85-3576

### 令和4年度 鳥栖市市民活動支援補助事業

デポピック

#### ■DEPOPIC～遊びの祭典に出かけよう～

- とき 5月22日(日曜日)10時～15時 ※雨天延期
- ところ 市陸上競技場
- 内容 モルック、アルティメット、スポーツ鬼ごっこなどの遊び体験やこだわりの食べ物が並びます
- その他 小学生以下は要保護者同伴
- 申し込み ノビトワークス・原田  
(☎090-9492-9804)へ



ノビトワークス  
LINEアカウント

#### ■レジンアクセサリー作り

- とき 5月15日(日曜日)10時20分～12時30分
- ところ とす市民活動センター(フレスポ鳥栖2階)
- 講師 藤田由美子さん(レジンアクセサリー講師)
- 定員 20人
- 参加費 1人800円、親子ペア1,500円
- 申し込み 虹色うさぎmemory・古澤(☎080-1714-0441、メールnijijusa2241@yahoo.co.jp)へ

#### ■クローバーカフェ～鳥栖市出前講座～

- とき 5月7日(土曜日)10時30分～12時
- ところ とす市民活動センター(フレスポ鳥栖2階)
- 講師 市総務課防災担当者
- 定員 15人
- 参加費 1人100円(お茶代)
- 申し込み とす市民活動センター  
(☎0942-81-1815)へ



おうちでランドリー!? ガスのパワーで35～52分※1で洗濯物をスピード乾燥!!

部屋干し臭の原因菌の減少率 **99.9%**

部屋干しのあの嫌なニオイ、部屋のジメジメ感がなくなります

ガス衣類乾燥機

※1 洗濯物の量によります。

広告

**TOSU GAS**

**鳥栖ガス株式会社**

鳥栖市藤木町若桜2465番地

**82-4788**

乾太くん

ユーザーボイスご紹介



「記事ID」をご利用ください

市ホームページの記事ID検索窓に、市報に掲載しているIDを入力することで情報を確認できます。





## 高齢者の 肺炎球菌感染症定期予防接種

問い合わせ 健康増進課 ☎0942-85-3650

記事ID 0001886



希望者は右表の医療機関へ直接予約してください(要予約の医療機関のみ)。市外の医療機関は、健康増進課へ問い合わせてください。

※右表の「○」は要予約

●対象 次の①～③の全てに当てはまる人

- ①鳥栖市に住民票がある
- ②肺炎球菌ワクチン接種を受けたことがない
- ③生年月日が次のいずれかに当てはまる人

- ・65歳 昭和32年4月2日生～昭和33年4月1日生
- ・70歳 昭和27年4月2日生～昭和28年4月1日生
- ・75歳 昭和22年4月2日生～昭和23年4月1日生
- ・80歳 昭和17年4月2日生～昭和18年4月1日生
- ・85歳 昭和12年4月2日生～昭和13年4月1日生
- ・90歳 昭和7年4月2日生～昭和8年4月1日生
- ・95歳 昭和2年4月2日生～昭和3年4月1日生
- ・100歳 大正11年4月2日生～大正12年4月1日生

※60歳以上65歳未満の人で心臓や腎臓、呼吸器、免疫機能に重い病気がある人も対象になります

●実施期間 令和5年3月31日(金曜日)まで

●料金 3,500円(生活保護世帯の人は無料)

医療機関名	住所	電話番号(0942)	予約
石田医院	古賀町	82-2722	○
いとうクリニック	轟木町	81-2088	○
医療法人社団如水会 今村病院	轟木町	82-5550	—
医療法人仁徳会 今村病院	本通町	83-3771	○
岩岡整形外科	蔵上	85-1000	○
上村クリニック	古賀町	50-5770	○
大園内科医院	萱方町	87-8888	○
かわらハートクリニック	曽根崎町	87-3133	○
きざと外科医院	原町	83-2084	○
内科・外科 くらだ医院	元町	50-5833	○
啓心会病院	原町	83-1030	○
玄々堂内科 呼吸器内科	神辺町	83-2151	○
古賀医院	原古賀町	83-3457	○
こが医療館 明彦・まきこクリニック	大正町	85-8822	○
古賀内科医院	宿町	83-3204	○
こやなぎ内科循環器科クリニック	原町	81-5424	○
権藤医院	弥生が丘	82-2978	○
斎藤内科医院	東町	82-2016	○
品川内科クリニック	弥生が丘	85-8334	○
じゅんせんせいのこども総合クリニック	下野町	81-2333	○
すがい小児科	神辺町	84-7020	○
すぎやま内科胃腸科	神辺町	84-7785	○
すむのさと高尾病院	高田町	84-8838	○
せとじまクリニック	真木町	87-5008	○
高尾医院	京町	83-2328	○
武田内科医院	村田町	84-1011	○
鳥越脳神経外科クリニック	藤木町	87-3030	—
名取医院	儀徳町	84-8008	○
野下医院	曽根崎町	83-2082	○
野田内科	西田町	83-1160	○
はらだ内科胃腸科	鎗田町	84-1515	○
ひかり医院	宿町	83-3526	○
ひよし小児科	宿町	82-2677	○
藤戸医院	今泉町	84-0865	○
前山内科	宿町	85-0005	○
まごころ医療館	蔵上	87-5002	○
松岡病院	西新町	83-4606	○
宮崎医院	東町	83-2083	○
むらかみ小児科	古野町	83-2450	○
やましたクリニック	蔵上	81-5511	○
山津医院	萱方町	84-0011	○
やよいがおか鹿毛病院	弥生が丘	87-3150	○
和田内科・循環器科	原古賀町	81-2121	○



自宅葬 「わが家でお葬式」

自宅葬 リビングスタイル

寺院葬 「お寺でお葬式」

シンプルプラン 288,000円(税込316,800円)

お花いっぱいプラン 398,000円(税込437,800円)

追加料金がないので安心です

家事おたすけサポート

料理や掃除などの家事をご都合にあわせて依頼いただけます!

幅広い家事に対応  
必要な時間だけ  
専任スタッフで安心

初回おためしなど詳しくはWebへ  
天の川 家事おたすけ





新型コロナウイルス感染症の影響で、各種イベントなどは中止・延期・内容変更となる場合があります。詳しくは、各問い合わせ先にご確認ください。

中富記念くすり博物館  
薬木薬草園フォトコンテスト

- **とき** 5月29日(日曜日)まで、10時～17時(最終入館16時30分)
- **ところ** 中富記念くすり博物館
- **内容** 中富記念くすり博物館併設の薬木薬草園や庭園の植物を撮影し、応募してください。入賞者には賞品があります
- **応募方法** 中富記念くすり博物館ホームページ(<https://nakatomi-museum.or.jp>)の応募フォームから。1人3枚まで
- **問い合わせ** 中富記念くすり博物館 (☎0942・84・3334)

5月園芸教室

記事ID 0015253

- ① **夏野菜管理(その1)【講義】** 6日(金曜日) 9時30分～11時 旭まちづくり推進センター※要申し込み(定員15人)
- ② **季節の花を使ったハンギングバスケット【作業】** 13日(金曜日) 9時30分～11時 基里まちづくり推進センター※要申し込み(定員30人)、費用10000円
- ③ **薬物でローメンテナンス寄せ植え【作業】** 17日(火曜日) 9時30分～11時30分 弥生が丘まちづくり推進センター※要申し込み(定員6人)、費用20000円
- ④ **花後の剪定どこで切る?【講義】** 18日(水曜日) 9時30分～11時 若葉まち

づくり推進センター※要申し込み(定員12人)

- ⑤ **四角の花器を自由にアレンジメント【作業】** 20日(金曜日) 9時30分～11時 麓まちづくり推進センター※要申し込み(定員10人)、費用11000円、持参物(はさみ、新聞紙、袋)

- **申し込み** 4月21日(木曜日)から5月2日(月曜日)までに市花とみどりの推進協議会事務局(☎0942・85・3603)へ

初心者・高齢者のための  
スマホ体験教室

記事ID 0039897



- **とき・ところ** ①5月9日(月曜日)・田代まちづくり推進センター②5月16日(月曜日)・弥生が丘まちづくり推進センター▼いずれも14時～16時

- **内容** 実際にスマートフォン(スマホ)を操作しながら、スマートフォンの基本的な使い方を学び、マップやカメラなどスマートフォンならではの機能を体験します

- **定員** ①②各20人
- **その他** 当日は1人1台教室用スマートフォンを貸し出します
- **申し込み** 4月25日(月曜日)以降に電話、ファクスまたはメールで、氏名、住

所、電話番号、希望日を情報政策課(☎0942・85・3512 FAX0942・82・1994メール [jouhou@city.tsuji.jp](mailto:jouhou@city.tsuji.jp))へ

男女共同参画セミナー  
DV被害者支援と加害者対策

記事ID 0016698

- **とき** 5月18日(水曜日) 10時～
- **ところ** 田代まちづくり推進センター
- **内容** DV被害者支援と加害者対策で私たちができることを学びます
- **講師** 原健一さん(NPO法人DV対策予防センター九州理事長)
- **定員** 30人(先着順)
- **その他** 託児あり(3カ月から就学前まで。5月11日(水曜日)までに要申し込み)
- **申し込み** 市民協働推進課(☎0942・85・3508)へ

風景画を描いてみよう



- **対象** 市内居住の身体障害者手帳所持者
- **とき** 5月11日(水曜日) 13時～15時
- **ところ** 市社会福祉会館
- **内容** 水彩絵の具を使い風景画の描き方を体験します
- **講師** 新田敏幸さん(元美術教師)
- **定員** 5人

(広告)

## 新 樹木葬『デュエット』

ご夫婦等、お二人用の永代供養墓です。

永代供養タイプ  
2人用

55万円

① 供養管理を任せられる  
② 費用を抑えられる  
③ 生前に申込できます

お二人の名前を彫刻できる  
プレートタイプ ※石種は4種類

☎ 0120-84-7711

〒818-0134 福岡県太宰府市大字大佐野字野口 807-128 [9時～18時] [太宰府メモリアルパーク](#) [検索](#)

●福岡県知事許可60公第557号・墓地経営許可60公第693号・(公社)全日本墓苑協会の会員●事業主体/(公財)太宰府メモリアルパーク●開園年月/昭和63年3月●総区画数/14,000区画



●**とき** 5月21日(土曜日) 10時～11時30分

●**ところ** 若葉まちづくり推進センター

●**内容** 認知症の基本的理解と認知症の

**認知症サポーター養成講座**  
記事ID 0002307

●**対象** 24週～37週の妊婦(かかりつけ産科医の許可を得てください)、産後2カ月～6カ月の母親(父親も参加可)

●**とき** 5月20日(金曜日) 10時30分～12時

●**ところ** 市社会福祉会館内体育館

●**内容** ヨガで心と体を休めます

●**講師** 松尾琴子さん(ヨーガ療法士)

●**定員** 15人(先着順)

●**持ってくるもの** ヨガマット(バスタオル)、飲み物、タオル

●**その他** 託児あり※要申し込み

●**申し込み** 5月13日(金曜日)までに市社協子育て支援センター(☎0942・85・3616)へ

**産前産後ヨガ&交流会**

●**持ってくるもの** 水彩道具一式

●**申し込み** 5月6日(金曜日)までに市身体障害者福祉センター(☎0942・85・3616)へ



●**対象** 市内居住のひとり歩きができる1歳～3歳の幼児と保護者

**おやこdeひなび**

●**対象** 市内居住の身体障害者手帳所持者

●**とき** 5月23日(月曜日) 13時30分～15時

●**ところ** 市社会福祉会館

●**内容** 小鳥とバラを作ります

●**定員** 10人

●**参加費** 50円

●**持ってくるもの** スティックのり

●**申し込み** 5月18日(水曜日)までに市身体障害者福祉センター(☎0942・85・3616)へ



**折り紙講座**

●**対象** 若葉弥生が丘地区地域包括支援センター(☎0942・85・8721)へ



オレンジリング

●**対象** 市内居住の2歳～4歳の幼児と父親

**パパっこクラブ「パパとあそぼう」**

●**とき** 6月4日(土曜日) 10時～11時30分

●**ところ** 市社会福祉会館内体育館

●**内容** 子どもとの関わり方、家庭でできる遊び

●**講師** 永富達也さん(九州龍谷短期大学講師)

●**定員** 20組(先着順)

●**持ってくるもの** 飲み物

●**申し込み** 5月27日(金曜日)までにQRコードの申し込みフォームで市社協子育て支援センター(☎0942・85・3616)へ



申し込みフォーム

●**とき** 5月27日(金曜日) 10時～11時30分

●**ところ** 市社会福祉会館内体育館

●**内容** 運動遊び、新聞遊び、魚釣りなどをします

●**定員** 30組(先着順)

●**申し込み** 5月19日(木曜日)までにQRコードの申し込みフォームで市児童センター(☎0942・85・3616)へ



申し込みフォーム

**内職さん大募集!**

内職配達 受付開始!

“完全出来高制”で あなたのやる気に応えます!

募集要項

内容/ 部品の袋詰め 等

給与体系/ 完全出来高払い

今後の流れ/ まずはお電話ください!

その後、詳細説明をさせていただくため 一度ご来社いただけます。

PRポイント/ 簡単作業でお手軽スタート! 年齢不問!

- ・年間を通じて、お仕事を提供できます!
- ・内職未経験の方も大歓迎!

お問合せはこちら

**050-3816-2800**

担当: 野崎 (受付時間 9:00～18:00)

お気軽に今すぐご連絡を!

YAHATA 株式会社 八幡ねじグループ 株式会社 ヤマトロジコム 鳥居 DC: 佐賀県鳥栖市永吉町 673-1



新型コロナウイルス感染症の影響で、各種イベントなどは中止・延期・内容変更となる場合があります。詳しくは、各問い合わせ先にご確認ください。

救命講習

鳥栖消防署は、心肺蘇生法の普及活動を行っています。会社・団体・個人で受講可能です。新型コロナウイルス感染症の影響で開催方法などを検討している場合も、鳥栖消防署へご相談ください。

● **申し込み** 鳥栖消防署救急係（☎0942・83・7997）へ

九州龍谷短期大学公開講座

九州龍谷短期大学は、さまざまな講座を公開しており、同大学のホームページ（<http://www.k-ryukoku.ac.jp>）でも紹介しています。

● **申し込み** 九州龍谷短期大学公開講座係（☎0942・85・1121）へ

■ オペラ「カルメン」

● **とき** 5月7日（土曜日）10時30分～12時

● **ところ** 九州龍谷短期大学5階音楽室  
● **内容** オペラの世界を身近に感じられるように、登場人物を「さがんもん」に置き換えてあらすじを解説します

● **講師** 藤井菜摘さん（保育学科講師）  
● **定員** 30人  
● **参加費** 500円

■ ドローンを飛ばしてみよう！

● **対象** 中学生以上  
● **とき** 5月14日（土曜日）10時30分～12時30分

● **ところ** 九州龍谷短期大学振風講堂  
● **内容** 購入方法や法律による飛行制限などの疑問を解決し、操縦体験も行います

● **講師** 江原由裕さん（人間コミュニケーション学科教授）  
● **定員** 25人

■ 第1回子ども発達講座

● **対象** 保育士や幼稚園教諭  
● **とき** 5月25日（水曜日）18時30分～20時

● **ところ** 九州龍谷短期大学5階視聴覚室  
● **内容** 気になる子どもと保護者への対応を学びます

● **講師** 鬼塚良太郎さん（保育学科教授）  
● **定員** 50人  
● **参加費** 500円

男女共同参画懇話会委員を募集

記事ID 0007603

市は、男女共同参画の推進に関し、広く市民の意見などを反映させるため、懇話会の委員を募集します。男女共同参画社会の実現のためにできることを一緒に

考えてみませんか。

● **対象** 男女共同参画の推進に関心があり、年5回程度の会議などに参加できる6月1日時点で18歳以上の市内居住者

● **内容** 男女共同参画社会の推進（地域における女性の活躍の推進、男性の家事参加など）に関する意見を述べるなど

● **任期** 2年間  
● **定員** 若干名  
● **申し込み** 5月13日（金曜日）までに市民協働推進課（☎0942・85・3508）へ

自衛官募集

● **募集内容** ①一般曹候補生②自衛官候補生

● **受験資格** 18歳以上33歳未満の人※高校生は除く  
● **受付期間** ①5月10日（火曜日）まで②随時  
● **試験日** ①5月21日（土曜日）②受け付け時に決定  
● **問い合わせ** 自衛隊鳥栖地域事務所（☎0942・83・4077）

防衛省職員募集

● **受験資格** 2級以上のポイラー技士（その他要件あり）

相続した不動産でお困りですか？

- 空き家のまま放置してしまっている
- 複数の不動産を相続してどうしていいかわからない
- 固定資産税などの維持費の負担が大きい
- いくらで売れるか査定だけでもしてみたい



相談無料

まずは気軽にご相談!

0942-82-2408

株式会社坂口組 不動産事業部  
〒841-0004 鳥栖市神辺町 450-3



「記事ID」をご利用ください

市ホームページの記事ID検索窓に、市報に掲載しているIDを入力することで情報を確認できます。



- 試験日 5月24日(火曜日)
- 採用予定日 7月1日(金曜日)
- 勤務地 陸上自衛隊久留米駐屯地(久留米市国分町)
- 職務内容 ボイラー設備の維持管理など

- 募集人員 1人
- 申し込み 5月9日(月曜日)までに陸上自衛隊久留米駐屯地業務隊総務科職員人事担当(☎0942・43・5391)へ

### 職業訓練受講生募集

記事ID 0002483

佐賀職業能力開発促進センターは、職業訓練受講生7月入所生を募集します。詳しくは佐賀職業能力開発促進センター(☎0952・26・9516)へ。

- 応募資格 受講意欲があり、公共職業安定所長より受講指示などの受講あっせんを受けることができる人
- 募集科目 電気設備施工科
- 定員 15人
- 訓練期間 7月1日(金曜日)～12月26日(月曜日)
- 受講料 無料(テキスト代は別途自己負担)
- 申し込み 5月2日(月曜日)から31日(火曜日)までにハローワーク鳥栖(☎0942・82・3108)へ

### 御手洗の滝キャンプ場利用予約

記事ID 0002398

- 利用期間 7月16日(土曜日)～8月31日(水曜日)
- 利用時間 宿泊11時～翌日10時、日帰り11時～17時
- 利用料 持ち込みテント1張り1000円
- 注意 ペットの同伴はできません
- 申し込み 5月9日(月曜日)以降に商工振興課(☎0942・85・3605)へ



### 市高齢者見守りネットワークの登録事業者が増えました

記事ID 0002318

高齢者が住み慣れた地域で安心して暮らし続けていくために、高齢者の見守りや声かけへ協力していただける事業者が、今回新たに登録されました。協力事業者は随時募集しています。



- 登録事業者 宅配クック123鳥栖店(藤木町)、グループホームさくらの樹(柚比町)
- 問い合わせ 高齢障害福祉課(☎0942・85・3554)

### 鳥栖・三養基西部リサイクルプラザからのごみ回収

記事ID 0001251

リサイクルプラザ(みやき町)へのごみの持ち込みは、土曜日・第3日曜日は搬入者が混雑し、待ち時間が長くなることが予想されます。当施設へのごみの持ち込みは祝日も受け付けていますので、時間をずらすなどして混雑緩和にご協力をお願いします。



- 受付時間 月～金曜日、祝日18時30分～12時、13時～16時30分、土曜日、第3日曜日18時30分～12時(祝日が土曜日の場合は午前中のみ受け付け)
- 問い合わせ 鳥栖・三養基西部リサイクルプラザ(☎0942・94・9313)

### にじいろ相談室

●対象 市内居住で、学校(園)生活への適応に困っている園児、児童、生徒、保護者、学校(園)関係者(幼稚園、保育園などの先生からの相談も可)

- とき 毎週火曜日①14時30分～15時20分②15時30分～16時20分※時間は申し込み後に連絡。1人当たり50分程度。
- ところ 市役所西別館3階
- 申し込み 通園、通学している園や学校へ。家庭教育を行っている人は、学校教育課(☎0942・85・3520)へ

サンパーク鳥栖駅前グロッセ 全邸角住戸

JR「鳥栖」駅 徒歩4分(310m) フレスポ鳥栖 徒歩4分(260m)

好評分譲中 資料請求 0120-277-389 詳細はコチラ

サンパーク鳥栖駅前グロッセ

※掲載のCGは図面を基に描き起こしたもので、実際とは異なります。※各施設の距離分数は、地上上での概略距離になります。※徒歩分数は1分=80mで換算しています。

【物件概要】●物件種別/新築分譲マンション ●名称/サンパーク鳥栖駅前グロッセ ●所在地/佐賀県鳥栖市本通町2丁目字橋本1038-1 ●交通/JR鳥栖駅徒歩4分(310m) ●地目/宅地 ●用途地域/商業地域 ●敷地面積/1,063.08㎡ ●建築面積/383.73㎡ ●建築延床面積/3,454.18㎡ ●構造/規模/鉄筋コンクリート造地上13階建て ●間取り/3LDK+LDK ●総戸数/36戸 ●建築確認番号/筑KJH20-03486-1号(2021年1月29日) ●駐車場/平面駐車場36区画37台 ●駐車場使用料(月額)/5,000円～14,500円 ●バイク置場/5台 ●バイク置場使用料(月額)/500円～1,000円 ●自転車置場/36台 ●自転車置場使用料(月額)/50円～150円 ●手付金等保証機関/株式会社筑都銀行 照崎支店 ●分譲後の権利形態/土地:敷地利用権(敷地権、種類:所有権)本物件区分所有権者全員の共有 ●敷地の共有持分割合による所有権の共有、専有部分:所有権(区分所有権)、共有部分:本物件区分所有権者全員の共有 ●事業主:業主/大美産業株式会社 ●設計・監理/株式会社サニエニエ ●施工会社/株式会社川口建設 ●管理会社/大美リネックスサポート株式会社 ●管理形態/区分所有権者全員により管理組合を結成し、管理会社へ委託 ●竣工予定/2022年9月中旬 ●入居予定/2022年9月下旬 【第一期分譲概要】●販売戸数/1F ●販売価格(税込)/3,650万円 ●間取り/3LDK ●専有面積/88.79㎡ ●バルコニー面積/15.65㎡ ●管理費(月額)/9,590円 ●修繕積立金(月額)/7,100円 ●修繕積立基金(一括)/568,260円 ●管理準備金(一括)/17,700円 【第二期分譲概要】●販売戸数/1F ●販売価格(税込)/2,850万円 ●間取り/3LDK ●専有面積/75.08㎡ ●バルコニー面積/10.76㎡ ●管理費(月額)/8,110円 ●修繕積立金(月額)/6,010円 ●修繕積立基金(一括)/480,510円 ●管理準備金(一括)/15,020円 ●広告作成日/2022年3月28日(月) ●広告有効期限/2022年6月末日



新型コロナウイルス感染症の影響で、各種イベントなどは中止・延期・内容変更となる場合があります。詳しくは、各問い合わせ先にご確認ください。

**家計の困りごとを相談しませんか**

「なぜかお金が足りない」「税金・家賃などを滞納している」など、どうしていいかわからないお金の問題について、家計改善支援員と自立相談支援員が改善策と一緒に考えます。「家計改善の指導」を行うのではなく、「ご自身で家計の把握を行い、その改善に取り組み力を育てる」お手伝いをし、皆さんが経済的に自立できるように、支援を行います。相談は無料。電話で相談日時の予約をお願いします。

● **申し込み** 市生活自立支援センター（地域福祉課内）☎0942・85・8538）へ

**介護保険住宅改修  
施工事業者登録（新規）のお知らせ**

介護保険に基づく住宅改修を行う場合、住宅改修施工事業者の登録が必要です。介護保険住宅改修施工事業者の登録を希望する事業者は、次のとおり登録申請をお願いします。令和3年度に登録されている事業者は、今回登録申請する必要はありません。なお、令和4年6月に実施予定の登録研修の受講を登録条件としています。また、今回登録申請をされない場合は、令和5年7月まで登録できませんのでご注意ください。提出書類は、鳥栖地区広域市町村圏組合ホームページ

(<http://www.ktnet.co.jp/tosukaig/>) からダウンロードできます。

● **提出書類** ①住宅改修施工事業者登録（更新）申請書②住宅改修施工事業者業務概要書③住宅改修の施工に係る誓約書

● **申し込み** 5月2日（月曜日）から31日（火曜日）までに、鳥栖地区広域市町村圏組合介護保険課（☎0942・81・3317）へ

**薬の飲み残しに注意**

飲み残した薬や飲まなくなった薬をそのままにしておく、飲み間違いの原因となります。また勝手な判断で薬を飲んでしまうと、思わぬ副作用が起きることがあります。飲み残した薬を「かかりつけ薬剤師・薬局」に持っていくと、薬剤師が必要な薬か処分した方がいい薬かを判断します。飲み残した薬（残薬）を減らすことで医療費の削減につながり、薬は正しく飲むことで本来の治療効果が期待できます。

● **問い合わせ** 県薬剤師会（☎0952・23・8931）、県後期高齢者医療広域連合（☎0952・64・8476）

**多重債務の無料出張相談会**

● **対象** ローンの返済にお悩みの人

● **とき** 5月18日（水曜日）13時～15時30分

● **ところ** 佐賀財務事務所（佐賀市）

● **内容** 債務整理や家計の見直しなどの相談に応じます

● **その他** 相談日の2営業日前までに電話で申し込んでください。福岡財務支局での無料相談は常時受け付けています

● **申し込み** 福岡財務支局多重債務相談窓口（☎092・411・7291）へ

**年次有給休暇の計画的付与制度の導入を**

新型コロナウイルス感染症対策として実践している、新しい働き方・休み方をこれからも続けていくためには、計画的な業務運営のための年次有給休暇の計画的付与制度や、労働者のさまざまな事情に応じた柔軟な働き方・休み方にあつた時間単位の年次有給休暇制度の導入が効果的です。

● **問い合わせ** 労働基準監督署（☎0952・32・7133）

**新型コロナウイルス感染症による  
小学校休業等対応助成金**

新型コロナウイルス感染症により小学校や保育園などが臨時休業となり、仕事を休まざるを得なくなった労働者に対し、有給（賃金全額支給）の休暇（労働

**補助金の有効活用で 手出し金を少なくする リフォーム**

**長期優良住宅リフォーム補助金 最大100万円** 補助金 なくなり次第 終了

**必須項目（補助対象となるリフォーム）**

<p>冬でもあったか！ <b>ヒートショック防止！</b> 寒さ知らずの あったかユニットバスに 取り替え！ 補助金額 <b>14万円</b></p>	<p>住宅性能と健康寿命が伸びる♪ <b>結露ゼロ！</b> リビングダイニング キッチンの窓を Low-Eガラスに取り替え！ 補助金額 <b>5万円～</b></p>	<p>電気代もおトクに♪ <b>火を使わないので安心！</b> 給湯器をエコキュートに 取り替え！ 補助金額 <b>13万円</b></p>	<p>家の寿命が伸びる！ <b>長く住める家に！</b> <b>白アリ予防</b>でお家を守ろう！ 実は火災の被害に遭うよりリン ロアリ被害に遭う確率の方が 高いと言われています。半年 でボロボロになるケースも！ 補助金額 <b>5.9万円</b>（30坪の 場合）</p>
---	--	--	---

LDKのガラス取替、給湯器の取替、水廻りのリフォームを検討中で、昭和56年6月以降に新築した住宅にお住まいの方は特にお得！

住まいのリフォーム・増改築・水廻り工事 専門店 **ティータ建築工房** 佐賀県三養基郡みやき町資原5548-2 **電話無料 ☎0800-888-2955** まずは何でも質問してみてください！ 強引な営業は一切いたしません。 ティータ建築工房 特約



●…ご存じですか



まちセン講座に参加される皆さんへ

講座受講の際は、マスクの着用や検温などへのご協力をお願いします。

基準法上の年次有給休暇を除く)を取得させた事業主は助成金の対象となります。

また、佐賀労働局雇用環境・均等室は「小学校休業等対応助成金に関する特別相談窓口」を設置し、企業への助成金の活用の働きかけや休業支援金、給付金の労働者からの直接申請の相談も受け付けています。

● **問い合わせ** 特別相談窓口 佐賀労働局雇用環境・均等室 (☎0952・32・7218) ▼雇用調整助成金・産業雇用安定助成金・小学校休業等対応助成金 支援金コールセンター (☎0120・60・3999)

**勤労者福利厚生資金融資制度**

● **対象** 次の①～④の全てに当てはまる人 ①市内居住者 ②年間所得が150万円以上で、世帯の年間総収入が800万円以下 ③勤続年数1年以上 ④満18歳以上で76歳の誕生日前までに完済できる人 ※審査あり

● **用途** 冠婚葬祭資金、教育資金、医療費、自動車購入資金など

● **融資額** 300万円以内

● **貸付利率** 年2.0%(別途保証料0.7%～1.2%必要)

● **返済期間** 10年以内

● **申し込み** 九州労働金庫鳥栖支店 (☎

0942・83・3211)へ

**日曜日の無料法律相談会**

● **対象** 県内居住者、県内事業所就業者  
● **とき** 5月15日、6月19日、7月17日、いずれも日曜日、13時～16時  
● **ところ** 県労働会館3階(佐賀市神野東)

● **内容** 相続、労働、借金など法律問題の相談に応じます

● **講師** 辻泰弘さん(弁護士法人朋楠・わかす法律事務所)

● **その他** 相談は予約制。秘密は厳守します

● **申し込み** ライフサポートさが(☎0120・931・536)へ

**まちセン講座情報**

※この記載がないものは各まちセンで開催 ※他にも多数講座があります。詳しくは各まちセンへ

鳥栖まちセン(☎0942・83・1686)

■ **いきいき講座** 年とつたら「食う・出る・話す」

● **とき** 5月18日(水曜日) 10時～11時

30分

● **講師** 齋藤博之さん(斎藤内科医院理事長)

■ **みんなの通い場** 下手でいい! 下手がいい! 「笑手紙」(全3回)

● **とき** 5月20日、6月17日、7月15日、いずれも金曜日、10時～11時30分

● **ところ** 鳥栖まちセン分館

● **内容** ゴム版画などで絵手紙を楽しみます

● **講師** 守田恭宜さん(笑手紙講師)

● **定員** 10人(先着順) ※要申し込み

● **参加費** 300円

● **その他** 持っている人は顔彩、彫刻刀を持ってきてください

■ **うたって健康!**

● **とき** 5月23日(月曜日) 10時～11時

30分

● **内容** 喉と肺の機能を高め、免疫力をアップします

● **講師** 相葉園美さん(ボイストレーナー)

● **参加費** 100円(資料代)

● **持ってくるもの** 飲み物

■ **趣味のじかん** 暮らしを彩る初夏の寄せ植え

● **とき** 5月24日(火曜日) 13時30分～15時

● **内容** 初夏に飾る豪華な寄せ植えを楽しみます

● **講師** グリーンファーム山浦

● **定員** 10人(先着順) ※要申し込み

● **参加費** 2000円

● **持ってくるもの** 持ち帰り用袋

広告

食品リサイクルから生まれた

**有機肥料**

**バイグリーン**

(有)鳥栖環境開発総合センター  
鳥栖市轟木町 929-2 TEL 0942-83-4594

野菜にも、お花にも!

**期間限定セール!**

(期間 令和4年 4/15～5/31)

15Kg/袋 通常310円が、

**200円!** (税込)

5袋以上ご購入で、「オリジナルエコバッグ」プレゼント!!

セール期間中の営業時間  
月～土曜 8時～17時  
※祝日も営業しています!





新型コロナウイルス感染症の影響で、各種イベントなどは中止・延期・内容変更となる場合があります。詳しくは、各問い合わせ先にご確認ください。

**まちセン講座情報**

※この記載がないものは各まちセンで開催  
※他にも多数講座があります。詳しくは各まちセンへ

鳥栖まちセン ☎0942・83・1686

● **みんなのスポーツがばい健康体操**

30分 ● **とき** 5月25日(水曜日) 10時〜11時

● **内容** 慢性痛の解消を目指す健康体操をします

● **講師** 黒須浩太さん、大通ゆかりさん(元ジムトレーナー)

● **定員** 20人(先着順) ※要申し込み

● **持ってくるもの** 飲み物

● **趣味のじかん 音楽のちから**

● **とき** 5月29日(日曜日) 14時〜15時

● **内容** 休日の午後の屋下がり、生の音楽を楽しみます

● **講師** 山崎賢一さん(シンガーソングライター)

● **定員** 40人(先着順) ※要申し込み

● **寄せ植え教室**

30分 ● **とき** 5月27日(金曜日) 10時〜11時

● **内容** かわいい夏の花の寄せ植えをします

● **講師** 松尾太敬さん(グリーンファーム山浦)

● **定員** 10人 ※要申し込み

● **参加費** 1000円(花、鉢代)

● **持ってくるもの** 飲み物

● **田代まちセン** ☎0942・82・2704

● **エコクラフト・トレイ&犬作り教室(全4回)**

● **とき** 6月6日から27日までの毎週月曜日、13時〜15時

● **講師** 豊村美恵子さん(クラフト講師)

● **定員** 10人(先着順) ※5月28日(土曜日)までに要申し込み

● **参加費** 1000円(材料費)

● **持ってくるもの** 飲み物、タオル、手芸用メジャー、洗濯ばさみ(小) 20個

● **弥生が丘まちセン** ☎0942・55・8999

● **頭も体も元気になる! ボール運動教室**

● **とき** 5月27日、6月24日、7月22日、いずれも金曜日、10時〜11時30分

● **内容** やわらかいボールを使った簡単な運動と、認知症予防にもなる脳トレ、呼吸法、筋力アップ体操などを楽しみます

● **講師** 山岡弘美さん(健康運動実践指導士)

● **定員** 20人(先着順) ※要申し込み

● **持ってくるもの** タオル、飲み物、室内用運動靴

● **その他** 動きやすい服装でお越しください

● **つまみ細工で作る紫陽花の壁飾り**

● **とき** 5月26日(木曜日) ①10時〜12時 ②13時30分〜15時30分

● **内容** ミニ色紙につまみ細工のあじさいをあしらった壁飾りを作ります

● **講師** 銭盛月美さん(アトリエ想花)

● **定員** 10人(先着順) ※要申し込み

● **参加費** 700円

● **持ってくるもの** 筆記用具

● **若葉まちセン** ☎0942・84・6122

● **認知症は怖くない! あなたにもできる認知症予防**

● **とき** 5月12日(木曜日) 13時30分〜15時

● **内容** 軽度認知障害(MCI)を見逃さない事の重要性や認知症予防の話を聞きます

● **講師** 百武勝さん(認知症サポーター)

● **定員** 20人

● **持ってくるもの** 筆記用具

● **麓まちセン** ☎0942・82・2080

● **ふるさと学級「楽しく歌いましょう」**

● **とき** 5月11日(水曜日) 9時30分〜11時

● **内容** ピアノの生演奏に合わせて楽しく歌います

● **講師** 水頭順子さん(元大学教授)

● **定員** 30人 ※要申し込み



毎週 **木金土** 曜日

**見学会実施中**

要予約 | 参加・相談無料 | 各日定員10名 |

陽光苑を **MEMOLEAD** と改称し  
設備やサービスも新しくなった斎場をご見学しませんか?

お弁当  
付き!

**RENEWAL OPEN**

会場 鳥栖市藤木町2-2  
(旧陽光苑)

広告

鳥栖営業所 ☎0942-87-7010 / FAX0942-82-4202 [受付時間(平日)9:00-17:30]

www.memolead.co.jp MEMOLEAD GROUP

**新型コロナウイルス感染予防対策について**

■定期的に施設内、会場内の清掃や換気を実施しております。

■スタッフはマスクを着用し、各店アルコール消毒液を配置しております。





まちセン講座に参加される皆さんへ

講座受講の際は、マスクの着用や検温などへのご協力をお願いします。

● 持ってくるもの 飲み物

■ 初夏のグリーン教室

● とき 5月14日(土曜日) 13時30分～15時

● ところ グリーンファーム山浦

● 内容 初夏を楽しむ寄せ植えをします

● 講師 松尾太敬さん(グリーンファーム山浦)

● 定員 15人※要申し込み

● 参加費 1100円(選ぶ苗や鉢で変わります。鉢の持ち込み可)

● 持ってくるもの 大きめのビニール袋、飲み物、軍手

■ 大人も受けたい日本語の授業「教科書『日本語』について」

● とき 5月27日(金曜日) 10時～11時30分

● 内容 元英語教師の観点からみた日本語、日本文化の美しさを学びます

● 講師 日吉敬子さん(市教育委員会事務局)

● 定員 10人※要申し込み

● 持ってくるもの 飲み物

旭まちセン(☎0942-82-2603)

■ 樹脂粘土教室(全4回)

● とき 5月10日、7月12日、9月13日、12月13日、いずれも火曜日、13時30分～15時30分

● 内容 5月はヒメツルソバを作ります

● 講師 銭盛月美さん(アトリエ想花)

● 定員 12人(先着順)※要申し込み

● 参加費 各回1200円(12月のみ1500円)

● 持ってくるもの 飲み物

■ 大人の初級英会話教室(全7回)

● 対象 中学生以上

● とき 5月14日(土曜日) 15時～16時

● 内容 簡単な日常会話を学びます

● 講師 中野マイケル顕さん(英会話講師)

● 定員 10人(先着順)※要申し込み

● 持ってくるもの 飲み物、筆記用具

■ いきいき生活塾「椅子に座って健康体操」

● とき 5月16日(月曜日) 10時～11時30分

● 内容 椅子に座ってストレッチや有酸

夫豪勇)▼原口君子(江島町・亡夫博明)▼天本喜久雄(萱方町・亡妻喜代子)▼永淵益雄(山浦町・亡母アヤ子)▼緒方國由(佐賀市・亡父一夫)▼古澤敏文(神奈川県横浜市・亡父敏)

寄付 (2月末日現在)

香典返し 市社会福祉協議会へ▼小川清満(元町・亡父徳雄)▼小椎尾由美子(藤木町・亡夫嘉明)▼村山伊三雄(河内町・亡妻シゲミ)▼志岐まゆみ(西田町・亡

一般寄付 市社会福祉協議会へ▼

素運動、筋力トレーニングをします  
● 講師 坂井美佐子さん(健康運動指導士)  
● 定員 20人(先着順)※要申し込み  
● 持ってくるもの 飲み物、タオル

みんなの伝言板

■ 弓道初心者教室(全14回)

対象は中学生以上。5月7日から8月6日までの毎週土曜日、17時～19時、市民弓道場。弓道の基本的な立ち振る舞いや射法などを指導します。参加費3500円。希望者は5月7日(土曜日) 16時30分に市民弓道場へお越しください。詳しくは市弓道連盟・吉田博行(☎0942-82-3182)へ。

■ 第1回ものづくり体験教室  
対象は中学生以上。5月27日(金曜日) 17時30分～19時、九州医療専門学校古野キャンパス。歯科材料や器材を使つてものづくり(まが玉、ガラスアート、シルバークセサリー)を体験します。参加費300円。申し込みなど詳しくは九州医療専門学校(☎0942-83-0682)へ。

200万円：昭栄化学工業株式会社代表取締役社長 浅田修一郎(東京都新宿区)  
災害義援金 令和3年8月大雨災害(佐賀県)被災者へ▼3738円：市役所募金箱・市立図書館募金箱・市社会福祉会館募金箱

2022 4月 OPEN

ウイズ・ユーはお子様が発達できるように支援を行う  
児童発達支援・放課後等デイサービスです。  
まずは、お気軽に見学・体験にお越しください！

教室利用 無料体験 いつでも見学  
児童・生徒募集中

公式サイト

〒841-0056 鳥栖市蔵上1丁目130 2階  
TEL. 0942-50-5461/FAX. 0942-50-5462  
http://www.with-ac.com/

お問合せはこちらまで  
080-3371-5461

毎週月～金曜日 祝日・年末年始を除く

消費生活相談

相談時間 9時～16時  
ところ 市消費生活センター(☎0942-85-3800)

職業相談

相談時間 9時～17時  
ところ・予約先 ジョブナビ鳥栖(市役所東別館1階☎0942-50-0008)

電話による労働相談

相談時間 8時30分～17時15分  
電話番号 0952-32-7218(佐賀労働局)

年金相談

相談時間 8時30分～17時15分  
ところ・予約先 街角の年金相談センター(市役所東別館1階☎0942-50-8151)

毎月指定日

市民のこころの相談(要予約)

とき 5月11日・18日(いずれも水曜日)、9時30分～11時30分  
ところ・予約先 保健センター(☎0942-85-3650)

無料法律相談(弁護士、要予約)

とき 5月12日・19日・26日(いずれも木曜日)、13時～15時  
ところ・予約先 市民協働推進課(☎0942-85-3576)

5月の市民相談会

	とき	相談内容
11日 (水曜日)	9:30～12:00	人権相談
	9:30～15:30	行政相談
	13:00～15:00	法律相談(司法書士) 土地建物相談※1
25日 (水曜日)	9:30～15:30	行政相談
	10:00～12:00	くらしの手続相談(行政書士)※2
	13:00～15:00	法律相談(司法書士) 土地建物相談※1

※1借地・借家の契約など不動産の相談全般  
※2遺言や各種契約書、官公署への提出書類の作成などの相談

ところ 市役所2階第1会議室  
予約先 市民協働推進課(法律相談のみ要予約☎0942-85-3576)

出かけよ!! CROSS ROAD

久留米・小郡・基山 クロスロード情報コーナー

小郡市 第64回小郡フリーマーケット七夕市

手作り雑貨や洋服などたくさんの商品が並びます。買い物のついでにお立ち寄りください。当日の開催情報は、小郡フリーマーケット七夕市のフェイスブックやインスタグラムをご確認ください。



▲過去の開催の様子

●とき 5月14日(土曜日)10時～15時 ※少雨決行

●ところ イオン小郡ショッピングセンター北側駐車場

●出展ブース 約75ブース

●問い合わせ 小郡フリーマーケット七夕市実行委員会事務局((一社)小郡市観光協会内☎0942-72-4008)



▲小郡フリーマーケット七夕市SNSアカウント  
左:facebook 右:Instagram

知っとこ!

第193回 不用品買取りのはずが…  
消費生活情報 貴金属を見せるように言われた!

《相談事例》「不用品など何でも買い取るので、訪問させてほしい」とリサイクルショップを名乗る人から電話があり、承諾した。来訪者に、用意していた古着を玄関で見せると「貴金属はないか」としつこく聞いてきた。息子が奥から出てきて「貴金属はない」と言うと、古着を100円で買い取って帰った。一人だったら断れなかったと思う。(80歳代・女性)



訪問した業者に貴金属などを買い取られる「訪問購入」の相談が寄せられています。消費者が事前に買い取りを承諾した物品以外を、業者が勧誘することは禁止されています。売却したくないときは、きっぱり断りましょう。物品を売却する際は、物品の種類や購入価格、クーリング・オフなどについて記載された書面の交付を求めてください。

「訪問購入」はクーリング・オフ制度の対象です。困ったときは、市消費生活センター(☎0942-85-3800、月～金曜日、9時～16時)へ

生徒募集  
ピアノ教室  
ジュニアコース・大人のコース  
オンラインレッスンもしています  
いなば音楽教室  
☎0942-83-2713  
鳥栖市大正町693 大正町役所そば  
連絡なくお問い合わせ下さい

広告

創業125年、丁寧な仕事が目慢です。 広告

ふすま・障子の  
張り替えはお気軽にお電話ください  
ふすま片面2000円～



藤本利久堂

住/鳥栖市桜町1238-8  
☎/0942-82-3316  
HP/https://fujimotohyouguten.amebaownd.com/



「記事ID」をご利用ください  
市ホームページの記事ID検索窓に、市報に掲載しているIDを入力することで情報を確認できます。



# 図書館 だより



～図書館は、一生の友達～

鳥栖市立図書館 〒841-0053 鳥栖市布津原町11-21  
(☎0942-85-3630 <https://www.city.tosu.lg.jp/site/library/>)

- 開館時間 10時～19時(土・日曜日、祝日は18時まで)
- 5月の休館日 毎週月曜日、整理休館(12日)
- 貸し出し 1人10点まで、期間は14日間。貸出券が必要です  
※新型コロナウイルス感染症の影響で、休館や内容変更となる場合があります

## 市立図書館移転開館30周年記念事業(特設コーナー)

- 閉架書庫蔵出し本を展示【8月3日(水曜日)まで】  
閉架書庫に眠っている本や雑誌を定期的に入れ替えて展示します。一時代を築いた小説や今でもまだまだ生活に役立つ「暮らしの本」の数々。この機会にぜひ手にとってください。
- なつかしの本を展示【6月1日(水曜日)まで】  
懐かしの記憶がよみがえる…。昭和から令和までの写真集やレトロな新聞もご用意します。
- 30年間の人気の児童書特集【6月1日(水曜日)まで】  
お父さん、お母さんが夢中に読んだ本、僕たち、私たちが大好きな本と一緒に集めてみました。
- 図書館が舞台の本を展示【6月1日(水曜日)まで】  
あなたは、図書館でたまたま手にした本に運命的な一文を見つけたことはありませんか?図書館にまつわる物語は「あなた自身の物語」かもしれません。

## 定例の催し

記事ID 0005362

- 定例おはなし会(定員:各5組)
  - とき 5月11日・25日、いずれも水曜日  
乳児・幼児向け=11時～(20分程度)  
幼児・児童向け=16時～(20分程度)
- ※その他の中止している催しを再開する場合は、図書館ホームページや館内掲示でお知らせします

## としょかん映画会

記事ID 0005323

- お待たせしました!としょかん映画会を再開します。今回は、今年開催された第3回「こどもの本」総選挙で第1位になった『ふしぎ駄菓子屋 銭天堂』(作:廣嶋玲子 絵:jyajya 出版:偕成社)のアニメ版を上映します。
- とき 5月22日(日曜日)15時～(90分程度)
  - 上映作品 ふしぎ駄菓子屋銭天堂 第1巻 (型ぬき人魚グミ 他)
  - 定員 20人(当日先着順)



移動図書館サービス 5月の巡回案内

とき	ところ
6日(金曜日)午前	鳥栖北まちづくり推進センター
// 午後	鳥栖まちづくり推進センター
10日(火曜日)午前	田代まちづくり推進センター
// 午後	基里まちづくり推進センター
11日(水曜日)午前	弥生が丘まちづくり推進センター
// 午後	若葉まちづくり推進センター
13日(金曜日)午前	旭まちづくり推進センター
// 午後	麓まちづくり推進センター

●午前=10時～11時30分 ▼午後=14時30分～16時

創業50余年の信頼  
西日本典礼

お葬式に参列できない方へ... WEB葬儀(葬儀中継)配信無料!

広告

# 家族葬

を考 えて いる 方 に  
選 ば れ て いる プ ラ ン

福岡近郊に  
23会場

24時間365日受付  
お気軽にご相談ください

0120-486-956



はじめてでも安心

LINEで無料  
お葬式相談



LINEでの相談対応時間は  
10:00～16:00になります

西日本典礼 公式 検索

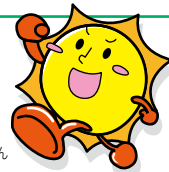
まずは資料請求から! WEBから簡単会員登録!

株式会社ラック 経済産業省許可番号8002号

# 保健センターだより

5月

健康で元気に  
過ごそう!!



うらら21プランキャラクター-サントスくん

申し込み・問い合わせは、保健センター(☎0942-85-3650)へ ※「ところ」の記載がないものは保健センターで実施

## 子どもの健診 ※受付時間はいずれも12時45分～14時

記事ID 0001861

### ・1歳6カ月児健診

対象 令和2年10月生まれの幼児  
とき 5月17日(火曜日)・18日(水曜日)



### ・3歳児健診

対象 平成30年10月生まれの幼児  
とき 5月19日(木曜日)・20日(金曜日)



## 休日救急医療センター診察医

休日救急医療センター(☎0942-83-0119)



※受診を希望する人は、事前に電話をお願いします 記事ID 0001853

## 鳥栖・三養基地区内歯科休日診療当番医

※当番医は変更になる場合があります 記事ID 0001856



5月	内科	小児科	外科
	9:00～19:00 (受付は18:30まで)		
1日(日曜日)	○	○	○
3日(祝日・火曜日)	○	○	○
4日(祝日・水曜日)	○	○	○
5日(祝日・木曜日)	○	○	○
8日(日曜日)	○	○	—
15日(日曜日)	○	○	○
22日(日曜日)	○	○	—
29日(日曜日)	○	○	○

5月	診療所名	電話番号	所在地
	9:00～12:00		
1日(日曜日)	しもむら歯科医院	0942-81-5451	轟木町
3日(祝日・火曜日)	しらみず歯科クリニック	0942-83-8282	本通町
4日(祝日・水曜日)	ふたば歯科医院	0942-82-5466	宿町
5日(祝日・木曜日)	ルアファミリー歯科・矯正歯科	0942-92-6488	基山町
8日(日曜日)	ゆきこ歯科	0942-85-7205	基山町
15日(日曜日)	照崎歯科医院	0942-85-1575	轟木町
22日(日曜日)	とおやま歯科医院	0942-84-8217	本鳥栖町
29日(日曜日)	スマイル歯科医院	0942-94-9603	みやき町

## ⚠️ 糖尿病が増えています!!

国民健康保険の特定健診の結果、佐賀県は全国で最も糖尿病型の人の割合が多い状態が続いており、鳥栖市は佐賀県全体よりも多くなっています。糖尿病は自覚症状がなく、人工透析や認知症などさまざまな合併症を引き起こし、新型コロナウイルス感染症などの重症化のリスクも高めます。

糖尿病は、健診を受けることで発見につながり、治療中の人は薬物療法などに加え、食事や運動でも重症化予防ができます。糖尿病の相談や教室などの希望があれば、保健センターへぜひご連絡ください。

特定健診受診者に占める糖尿病型の人(HbA1c 6.5%以上)の割合(令和元年度)

※HbA1c…糖尿病の診断に用いられる数値

鳥栖市	14.3% (527人)
佐賀県 ※都道府県ワースト1位	13.0% (6,674人)
全国	9.6% (662,016人)
【参考】岩手県 ※全国最小	7.8% (7,311人)

出典:特定健診データ管理システム

## 健康づくりを楽しもう 記事ID 0001874 うらら健康マイレージクラブ

うらら健康マイレージクラブは、毎日の健康づくり(運動や生活習慣の改善、健診の受診、地域行事への参加など)をポイント化し、皆さんのやる気が継続できるように応援する取り組みです。貯まったポイントは、市内の幼稚園、保育園、小・中学校、各地区のまちづくり推進協議会への寄付や、健診の無料受診券、図書カード、クオカードなどと交換できます。

- 対象 20歳以上の市内居住者  
20歳以上の市内への通勤・通学者



- 実施期間 6月から翌年5月まで(今年度から変更)
- ポイントの貯め方 目標を自分で設定する「自分へチャレンジ賞」と、健診受診やイベントに参加する「参加しま賞」の2つの取り組みを行い、達成できた目標ごとにポイントが貯まります
- 申し込み 次の【A】～【C】のいずれかの方法  
【A】申請書を記入し、健康増進課、国保年金課または各まちづくり推進センターへ  
【B】住所、氏名、生年月日、連絡先をファクスまたはメールで健康増進課(ファクス0942-85-3652、メールkenkou@city.tosu.lg.jp)へ  
【C】電話で健康増進課(☎0942-85-3650)へ  
※前回参加した人は自動で登録更新をするため、申し込みは必要ありません



「記事ID」をご利用ください

市ホームページの記事ID検索窓に、市報に掲載しているIDを入力することで情報を確認できます。



# 鳥栖っ子 アルバム



ふかがわ みなみ  
**深川 湊未 ちゃん**

5歳、今泉町

☑️ 優しくて頑張り屋さんで甘い  
ん坊の長女♡



ふかがわ はる  
**深川 波留 ちゃん**

3歳、今泉町

☑️ 歌と踊りが大好きなお調子  
者の次女♡



ふかがわ あお  
**深川 蒼 ちゃん**

1歳、今泉町

☑️ 食べることが大大大好きな  
三女♡



いしい せら  
**石井 千愛 ちゃん**

1歳、本町

☑️ 1歳おめでとう! すてきな笑顔  
がみんなの癒やし! 大好きだよ♡

「鳥栖っ子アルバム」

掲載申込募集中!!

詳しくは

市ホームページへ♪



※新型コロナウイルス感染症の状況により、変更となる場合があります。詳しくは各施設へ。

# 子育て情報館 5月号 (5/1～5/31)

各行事はいずれも参加自由(祝日は開催なし)。詳しくは子育て支援総合コーディネーター(☎0942-85-3552)へ。

市ホームページで子育て新着情報  
発信中!!

記事ID 0001001



## 園庭開放

対象 就園前の乳幼児と保護者

とき	ところ
毎週月～金曜日 9:00～12:00	かなさ保育園
// 10:00～11:30	小 鳩 園
// //	下 野 園
// 10:15～11:15	白 鳩 園
// 10:30～11:30	鳥栖いづみ園
毎週月・水曜日 10:00～11:30	あいあい保育園
毎週火～木曜日 9:00～14:00	みどりヶ丘保育園※
毎週火・木曜日 9:00～11:00	あいりす保育園
// 10:00～11:00	虹の子保育園
// 10:00～11:30	レインボー保育園
毎週水曜日 //	しんとすげんき保育園※
毎週木曜日 9:30～11:00	田代保育園
// 10:00～11:30	慈光保育園
毎週金曜日 //	鳥栖双葉保育園
// 12:00～15:00	やよいが丘保育園
5/7・21(土曜日) 9:30～11:30	駒鳥幼稚園
5/19(木曜日) 10:00～11:00	神辺幼稚園◆
開催なし	布津原幼稚園

★未就園児教室のみ ◆未就園児教室も開催 ※ホールも同時開放

## 出前ひろば

対象 就園前の乳幼児と保護者  
時間はいつでも10:00～11:30

とき	ところ
5/12(木曜日)	鳥栖北まちづくり推進センター
5/19(木曜日)	田代まちづくり推進センター
5/19(木曜日)	麓まちづくり推進センター
5/20(金曜日)	若葉まちづくり推進センター
開催なし	基里まちづくり推進センター

## フリールーム

対象 就園前の乳幼児と保護者

とき	ところ
毎週月～金曜日 10:00～12:00 12:30～14:30	どんぐりセンター 若楠
// 8:30～13:30	あいあい保育園
// 9:00～14:00	ありがとう
// //	鳥栖双葉保育園
// 10:00～15:00	オンリーワン
// //	きらら館
// 10:00～16:00	市児童センター
毎週土曜日 9:00～12:00	市社協子育て支援センター
毎週月～水曜日 9:00～14:00	やよいが丘保育園
毎週火～木曜日 //	みどりヶ丘保育園
毎週火曜日 9:30～14:30	本町会館
5/16(月曜日) 9:00～11:00	保健センター

## マタニティクラス

対象 妊娠中の人

とき	ところ
5/19(木曜日) 10:00～12:00	どんぐりセンター若楠

## 年齢別ひろば

対象は目安です

対象	とき	ところ
首すわりから歩行前までの乳児と保護者	5/10(火曜日) 10:00～12:00	本町会館
//	// 10:30～	鳥栖双葉保育園
//	5/17(火曜日) 10:00～11:30	ありがとう(あいりす保育園内)
//	毎週水曜日 9:00～14:00	みどりヶ丘保育園
//	毎週木曜日 12:30～14:30	どんぐりセンター若楠
5カ月以上の乳児と保護者	毎週月曜日 10:30～11:00	やよいが丘保育園
1歳から1歳11カ月までの幼児と保護者	毎週火曜日 //	//
1歳から就園前までの幼児と保護者	毎週火曜日 9:00～14:00	みどりヶ丘保育園
2歳から2歳11カ月までの幼児と保護者	5/18(水曜日) 10:00～12:00	どんぐりセンター若楠
//	毎週水曜日 10:30～11:00	やよいが丘保育園
令和元年度生まれの幼児と保護者	毎週水曜日 10:30～12:00	市児童センター

## 相談してみませんか

- ◆言語・発達相談 子どもの発達や言葉の遅れなど
  - ①5月19日(木曜日)10時～12時、市児童センター(要申込☎0942-85-3616)
  - ②5月12日(木曜日)10時～12時、子育て支援センター「ありがとう」(要申込☎0942-82-7755)
  - ③随時(平日のみ)、9時～17時、若楠療育園(要申込☎0942-83-1228)
- ◆心理相談 障害がある子どもの悩みなど
 

とき 随時(土・日曜日、祝日は除く)9時～17時

ところ 若楠療育園(申込要☎0942-83-1228)

## 保育士・看護師募集中!!



保育園で働く保育士・看護師を  
随時募集しています。詳しくは  
こども育成課(☎0942-85-35  
52)または市ホームページへ。



私は、ペルーのリマで生まれました。ペルーには、おいしい食べ物やマチュピチュ遺跡があります。

私は11歳の時にアメリカに移住しました。私の第一言語はスペイン語で、アメリカに移住してからの最初の数年間は英語を学びました。

ネバダ州ラスベガスが私の新たな故郷になりました。ラスベガスは100を超えているカジノがあり、ネオンの光がまばゆい街です。ラスベガスには、世界中のいろいろな料理を食べられるバイキング料理や、ベネチアを模した場所など、何でもあり



ラスベガスのスケート場



国籍  
アメリカ

名前 ジャーネス パスケズ  
年齢 29歳  
好きな日本の言葉  
「狐の嫁入り(お天気雨)」

ます。多様性に満ちた街で、多文化が混じり合った「人種」のつぼ」です。ラスベガスは、世界のさまざまな国を学びたいと望む人にとって、完璧な場所です。

現在、私は日本にやってきて、再び新たな国での生活を始めました。お好み焼き作りをしたり、私にとって3番目の言語となる日本語を学びたいです。学びたいことや、見たいもの、食べたいもの、教えたいことがたくさんあります。

私は、現在英語教師（ALT）として働いています。生徒たちに、世界を旅し、世界について学ぶことを教えてあげたいと思っています。

今は鳥栖市が私の新たなすみかです。ここにはたくさん親切な人がいます。今後もっと鳥栖市を知ってきたいです。みなさん、よろしくお願ひします。

■やさしい日本語クイズ答え  
(11ページ) ①泊まる ②寝る  
だけ(ご飯なし) ③お金が半分  
④有名な所

## とす新風土記「鳥栖市誌」を読む 第100回

### 獅子舞の広がり

#### 大陸から伝えられた獅子舞

鳥栖市内で行われている民俗芸能では獅子舞が最も多く、5カ所で行われています。近年では佐賀県伝承芸能祭や九州地区民俗芸能大会に出演され、鳥栖市の獅子舞が広く知られる機会となつていきます。また、そのような催しでは、さまざまな種類の獅子舞を見ることができ、日本で行われている民俗芸能で最も多いのが獅子舞であるとも言われています。

さて、鳥栖地域の獅子舞では獅子一頭に一人または二人の獅子釣りがつき、その言立では、獅子舞の見どころともなっています。そこには「獅子は天竺四方国に産じ：」「御神に仕え給う」「悪魔を祓い君を守り」などその由来と獅子の役割が語られていきます。

獅子のモデルであるライオンは、現在ではアフリカの猛獣として知られています。かつては西アジアにも生息し、インドでは慰霊の石柱に獅子が彫られるなど霊獣としてあがめられていたようです。これが中国の仮面をつけた舞いに取り入れられたという説があります。さらに朝鮮半島を経由して日本へ伝わったとされています。

「日本書紀」によれば、612年(推古天皇の頃)に朝鮮半島の百濟から味摩之が日本に伝えた舞と伴奏がなるとされています。仏教の普及とともに伎楽も広まり、平安時代の絵巻物には獅子舞の図として、手綱を取られた獅子、獅子児、囃子方が描かれています。これが、獅子舞の構成の基本となり、多様なバリエーションが生まれました。

寺院の法会に行われていた獅子が、各地の祭事でも演じられるようになり、土地の民俗と融合して、各地で独自の民俗芸能として展開するようになりました。主に西日本では1頭の獅子を二人で演じ、東日本では一人で演じる獅子舞が多く分布しています。

(鳥栖市誌第5巻第7章第2節より)



鉦の伴奏で舞う獅子(曾根崎の獅子舞)

### 「鳥栖市誌」発売中

「鳥栖市誌」は、市教育委員会生涯学習課、油屋本店、古賀書店、市役所内売店などで取り扱っています。詳しくは、同課(☎0942-85-3695)へ。





## 市長から皆さまへ 17歳以下の3回目ワクチン接種

年明けから本格的に始まった新型コロナウイルスワクチンの3回目接種については、医療従事者の皆さまのご協力と市民の皆さまのご理解を得て、順調に接種が進んでいます。ありがとうございます。3回目がお済みでない方については、接種券が届きましたら、できるだけ早く接種予約をして接種をお願いいたします。

3月からは、5〜11歳の皆さんへのワクチン接種が始まりました。オミクロン株が流行し始めた昨年12月以降の感染状況を見ると、学校や保育園、幼稚園で感染したお子さまから家族に感染が広がるパターンが多くみられます。特に重症化しやすいといわれる、基礎疾患を持った方や高齢者と接触する機会が多い方については、ぜひ接種の検討をお願いいたします。

また、追加接種の年齢拡大により12〜17歳の方への3回目接種ができるようになりました。鳥栖市では、12〜17歳の皆さまの中で2回目接種から6カ月が経過し、接種対象となった方に順次接種券をお届けするよう準備を進めています。接種券が届きましたら、できるだけ早く接種予約をして接種されますようお願いいたします。

経済の活性化を目指す、ととちゃんPAY、ととちゃん商品券は、3月18日から使用を開始しており、8月31日までご利用が可能です。4月7日から一般販売を行いますので、ぜひご利用ください。

新型コロナウイルス感染症は、なかなかしぶとい相手ですが「手洗いの励行」「3密を避ける」「マスクの着用」を守りながら、一緒に乗り越えていきましょう。

## 編・集・後・記

広報を担当して5年。今号の「市報とす」が私にとって最後の作成となります。作成した市報は60冊。過去の市報を見返すと「あっ。ここの文章の表現は迷ったな」「この記事のデザインはこだわったな」など、すべての市報に思い出がありました。あっという間の5年間でしたが、今後も脈々と続いていくであろう「市報とす」の作成に携われたことを誇りに感じています。私は作成者から読者となりますが、これからは「市報とす」をよろしく願います。(T)

上に書いておられますが、Tさんは4月1日から読者に戻られました。大雨の鳥栖山笠の取材に行き一緒にずぶ濡れになったり、記者さんから取材を受けて一緒に新聞に載ったり、編集後記に何を書こうかと毎号毎号一緒に悩んだり、Tさんが使っていた席に座りながら、いろいろなことを思い出しています。それと同時に寂しさや不安も感じますが、次号からは気持ち新たにがんばります。(辰)

### 人のうごき

- 人口：73,948人(+11)
- 世帯：32,161世帯(+30)
- 男性：35,832人(+3)
- 女性：38,116人(+8)

※( )は前月比

令和4年2月末現在の住民基本台帳による



### 5月の納税など

#### ●軽自動車税【全期】

※納期限は5月31日(火曜日)です。納税は安全・便利・確実な口座振替で！



### 水道の修繕(漏水の時など)

鳥栖市水道指定工事事業者へご依頼ください。

連絡先は市ホームページ(<https://www.city.tosu.lg.jp/soshiki/27/2518.html>)に掲載



市ホームページ

### サンメッセ鳥栖での証明交付

本人または同一世帯の人の「住民票の写し」と「印鑑登録証明書」をサンメッセ鳥栖で交付しています。詳しくは市民課(☎0942-85-3581)またはサンメッセ鳥栖(☎0942-84-2121)へ。

交付日時 火～日曜日の9時～19時 ※月曜日が祝日の場合、翌火曜日は休館

### 市への意見・提言



提案箱

- ・公共施設に設置する市民提案箱またはファクス(0942-83-3310)で。
- ・市ホームページのウェブ提案箱で。(トップページのバナーをクリック)詳しくは市民協働推進課(☎0942-85-3576)へ。

### テレビ広報とす

毎月第3日曜日から7日間、ケーブルテレビ(はっぴとすビジョン)で15分番組(1日5回)を放送中。市ホームページでもご覧になれます。

# 市民文化会館イベント情報

問い合わせ 市民文化会館 ☎0942-85-3645

■お願い 来場時はマスクを着用してください。来場の前に検温し37.5℃以上の発熱や体調がすぐれない人はご遠慮ください。会場ではスタッフの指示に従ってください。今後の状況では中止になる場合もありますので、公演当日に市文化事業協会ホームページ(<https://tosu-bunka.jp>)や電話で必ずご確認ください。



市文化事業協会  
ホームページ

## 親子で一緒に聴きたい名作・名曲集 歌とピアノとパーカッション

市民文化会館は、親子や親子孫の三世代で一緒に楽しめる「歌とピアノとパーカッションコンサート」を開催します。歌と音楽で三世代が楽しめる、幅広い年齢に馴染みのある名作、名曲をお届けします。誰もがどこかで聴いたことがある歌や曲を気軽にお楽しみください。

- とき 6月5日(日曜日)13時30分開場、14時開演
- ところ 市民文化会館小ホール
- 出演者 林麻耶さん(ソプラノ)、Miccinoさん(ヴォーカル)、山根浩志さん(ピアノ)、村岡慈子さん(パーカッション)
- プログラム アラジンより「ホール・ニュー・ワールド」、「秋桜」、「時代」他  
※曲目は変更になる場合があります
- チケット料金(全自由席/税込) 一般1,500円(ilex会員1,200円)  
学生券(高校生以下)1,000円(ilex会員800円)※未就学児入場不可
- チケット発売 4月23日(土曜日)10時～
- チケット取扱い所 市民文化会館(☎0942-85-3645)



林麻耶さん(ソプラノ)



Miccinoさん(ヴォーカル)



山根浩志さん(ピアノ)



村岡慈子さん(パーカッション)

## 水無月ライブ おど ささや うな 映像が踊る、薩摩琵琶が囁く、津軽三味線が唸る

市民文化会館は、薩摩琵琶と津軽三味線の演奏に映像を駆使したライブを開催します。佐賀県出身で県内を中心に活躍している3人のアーティストを迎えてのライブです。水無月にちなんでオリジナル曲「水の戯れ」をはじめ、民謡などこの日だけの鳥栖オリジナルプログラムをお楽しみください。

- とき 6月18日(土曜日)13時30分開場、14時開演
- ところ 市民文化会館小ホール
- 出演者 北原香菜子さん(薩摩琵琶)、高橋浩寿さん(津軽三味線)、西英行さん(映像クリエイター)
- プログラム 古典曲「那須与一」(薩摩琵琶)、ソーラン節(津軽三味線)他  
※曲目は変更になる場合があります
- チケット料金(全自由席/税込) 一般1,500円(ilex会員1,200円)  
学生券(高校生以下)1,000円(ilex会員800円)※未就学児入場不可
- チケット発売 4月23日(土曜日)10時～
- チケット取扱い所 市民文化会館(☎0942-85-3645)



北原香菜子さん  
(薩摩琵琶)



高橋浩寿さん  
(津軽三味線)



西英行さん  
(映像クリエイター)