

「くらし」の本コーナー

育児や料理・片付けなど、子育て世代に役立つ「くらし」のヒントが盛りだくさん！館内中央付近に集めています。

雑誌コーナー

育児やすまいの雑誌も人気！バックナンバーは貸出OK

図書館の ホームページ

<https://www.city.tosu.lg.jp/site/library/>

★ここが便利！

「資料検索」

「WEBサービス」

貸出中資料10冊までのWEB予約
ご自分の利用状況の確認

★新設コーナー！

「おうちde図書館」

200種類以上のこどもの本のリストを公開しています。

「作文講座」の動画

園田英樹名誉館長が、楽しく書くコツをおしえてくれます。

「郷土のわらべうた」

とす・さかのわらべうた
33曲の音声と歌詞をアップしました。



定例 おはなしかい

第2・第4水曜日

- ① 11:00から20分程度
0才～2才位むけ
- ② 16:00から20分程度
3才位～小学生むけ

児童書担当司書が行います。
感染症対策のため、先着5組様
限定です。開催時刻の15分前
から受付開始します。
(予定は変更になる場合があります。)

読書のバリアフリーコーナー

活字を読みにくい児童・生徒
のみなさんを、サポートする
資料の準備をしています。
どうぞ、ご相談ください。

- ・ LLブック
- ・ デイジー図書
- ・ 児童書の大活字本 等

鳥栖市立図書館

電話 0942-85-3630

住所 鳥栖市布津原町11-21

開館時間 火～金 10:00～19:00
土日祝日 10:00～18:00

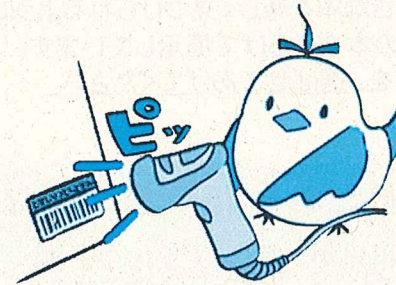
休館:毎週月曜日(月曜祝日時は火曜日)
毎月第一木曜日・年末年始・蔵書点検期間



Welcome

子育て世代のみなさん!! 図書館にようこそ!

はじめての方も、お久しぶりの方も、
.....
そして、もちろん常連さんも、
.....
子どもさんと一緒に、お越してください。
.....
図書館の、子育て世代にやさしい
.....
おすすめポイントを、ご紹介します!
.....



児童室キャラクター
ほんのとりこさん

鳥栖市立図書館
TEL 0942-85-3630

★ 貸出は2週間・10点まで

週末に、ご家族でのご利用が、増加しています！
2週間に1回の図書館通いが、
子どもの読書習慣を身につける事に役立ちます。
他の人と本をシェアする事で、
物を大切に作る心が育ちます。
紙芝居や特殊な大型絵本もあります。
DVDやCDも3点まで貸出OK。



★ 貸出カードは赤ちゃんから作れます

登録・5年ごとの更新の時は、保険証や免許証など、
住所が確認できるものをご準備下さい。

★ ベビーカーでそのまま入館

駐車場が広いので駐車もラクラク。
入口に段差がなく通路も広々。
入ってすぐが児童室。授乳スペースや
ベビーカー、トイレにはおむつ替えスペースも準備。



★ たくさんの特集展示でワクワク体験

子どもたちが、好きな本を楽しく見つけられるように、
季節の本や話題の本をひろげて展示しています。
たっぷり好きな本を、選ばせてあげてください。



スタッフに、お手伝いさせてください！

児童書担当のスタッフもおります。
本選びに迷った時など、是非ご相談ください。
笑顔でお待ちしています。



人気です！

① 「絵本パック」と「パパッとパック」

コロナ禍で、急いで選びたい時や、選ぶのに迷った時のために、年齢別やテーマ別のパックも準備しています。



② 「30歳をすぎた絵本」コーナー

新しい本も毎週入ってきていますが、古い本と巡りあえるのも図書館の魅力です。長く読み継がれた絵本は、ご家族みなさんでお楽しみいただいています。

③ 「しかけ絵本」コーナー

子どもの好奇心をくすぐる新設のコーナーです。

知り得情報

① 本の予約・リクエストができます

当館所蔵の資料は、どなたでも予約できます。
所蔵がない本のリクエストは、鳥栖市居住者と通勤通学者に限りお受けいたします。
購入したり、佐賀県と福岡県内の他の図書館からお借り受けをして、できるだけ準備いたします。

② サンメッセ鳥栖・まちづくり推進センターでも図書館の本が返却できます

サンメッセ鳥栖の図書コーナーでは共通カードで貸出もOK。

③ パネルシアター・エプロンシアターの貸出

お話し会などで活躍する資料です。パネルシアターは、2020年度に、新しく作成したものが、増えています。

