

市報

とす



住みたいまち、活躍できるまち、選ばれるまち 鳥栖
—「鳥栖スタイル」の深化—

令和4年6月号 NO.1273



2021-22 V.LEAGUE DIVISION1 WOMEN

久光スプリングス 祝 優勝!!

写真提供:SAGA久光スプリングス株式会社



鳥栖市

発行●鳥栖市/〒841-8511佐賀県鳥栖市宿町1118番地
/☎0942-85-3500(代表)/FAX0942-82-1994
/✉tosu@city.tosu.lg.jp

編集●情報政策課/☎0942-85-3513

URL●<https://www.city.tosu.lg.jp>



市ホームページ



市facebook



市twitter



市LINE



写真提供:SAGA久光スプリングス株式会社



V1女子・久光スプリングス 3シーズンぶり8度目の優勝!!



井上愛里沙選手



フォルケ・アキンラデウォ選手



戸江真奈選手



栄絵里香選手

久光スプリングスが、V1女子(2021-22 V.LEAGUE DIVISION1 WOMEN)で、3シーズンぶり8度目の優勝を飾り、天皇杯・皇后杯全日本バレーボール選手権大会に続く2冠目を達成しました!

V・レギュラーラウンドでは、ファイナルステージ進出に向けて負けの許されない終盤戦で見事3連勝。23勝10敗の成績で3位に入り、V・ファイナルステージへ進出すると、勢いそのままに4月9日(土)のファイナル3(東レアローズ戦)、同10日(日)のファイナル第1戦(JTマーヴェラス戦)での激

闘にも勝利。ファイナル第2戦が新型コロナウイルスの影響により中止となったため、Vリーグの規定により、ファイナル第1戦で勝利した久光スプリングスが優勝となりました。

個人では、12シーズンぶりに日本人最多得点記録を更新した井上愛里沙選手が最高殊勲選手賞(MVP)を受賞。優勝監督賞を酒井新悟監督、スパイク賞をフォルケ・アキンラデウォ選手、レシーブ賞を戸江真奈選手が受賞し、ベスト6に井上選手、アキンラデウォ選手、栄絵里香選手が選出されました。

■久光スプリングスがより身近に! 鳥栖サテライトオフィスがオープン!

久光スプリングスの鳥栖サテライトオフィスが、4月21日(木)に本通町にオープンしました。このオフィスでは、久光スプリングスの活動や市内に建設中の新たな練習拠点の施設情報が発信され、チームを身近に感じることができる施設になっています。お気軽にお立ち寄りください。

現在、駅前不動産スタジアムの南側に建設中の久光スプリングスの新たな練習拠点は、令和5年春に完成予定です。



写真提供:SAGA久光スプリングス株式会社

市立図書館は移転開館30周年を迎えます

問い合わせ 市立図書館 ☎0942-85-3630



市立図書館は、今の場所に移転開館して30年となりました。「市立図書館移転開館30周年記念事業」として、いろいろな人が本に親しめるような企画を予定しています(詳しくは23ページ)。今号では、開館から現在までの軌跡を紹介します。

- 昭和43年 ● 市民集会所2階に市立図書館として開館(館内閲覧のみ)
- 46年 ● 図書館が市民集会所1階に移り、館外貸出し業務を開始
- 49年 ● 市民集会所2階を改装して、全館図書館となる
- 56年 ● 県立図書館より移動図書館車を譲り受ける
愛称を募集し「とりんす号」に決定
- 平成 元年 3月 ● 鳥栖市と久留米市、小郡市、基山町で
「三市一町図書館協力協定」覚書を締結
- 3年 2月 ● 現在地での新館(現在の市立図書館)の建設着工
- 3月 ● 旧田代公民館にて図書館を臨時開館(同年11月まで)
- 4年 3月 ● 新館の落成式を開催
- 4月 ● 新館を開館、業務を開始
- 5年10月 ● 移動図書館の巡回を10コース(38カ所)に増設
- 15年 4月 ● 市出身の脚本家・園田英樹氏が名誉館長に就任
- 21年 7月 ● 三市一町(鳥栖市、久留米市、小郡市、基山町)の
図書館間で広域貸出し開始
- 25年 4月 ● 市定住・交流センター(サンメッセ鳥栖)図書コーナーと
システム統合
- 26年 4月 ● 鳥栖・三養基地域連携事業の一環として、鳥栖市と
基山町、みやき町、上峰町の図書館の広域利用開始
- 29年 9月 ● 移動図書館車「とりんす号」引退
- 30年 1月 ● 新移動図書館車で、月2回、市内17カ所の
ステーション巡回を新たに開始
- 令和 4年 4月 ● 図書館移転開館30周年を迎える



▲昭和43年に当時の市民集会所(現在の保健センター敷地内)に開館した市立図書館



▲現在の市立図書館。外壁の塗装や駐車場の改修工事などを昨年度行いました

市立図書館内に移転開館30周年記念事業の特設コーナーを開設しています。お立ち寄りください。



園田英樹名誉館長からの お祝いの言葉

30周年、おめでとうございます。30年という年月を振り返ると、さまざまな記憶が甦ります。

しかし残念なことに、印象深いのは災害や事故などの辛い記憶です。今も世界は、戦争という脅威に震えています。

図書館は、そんな辛い思いや脅威の届かないところであって欲しいと願います。

人々の心を癒す物語があったり、子供たちの成長の力になる知識が得られる場所。

平和を保存する場所、それが図書館だと思えます。

永遠に図書館があることを祈って、お祝いの言葉にかえさせていただきます。



名誉館長
園田英樹さん
(鳥栖市出身)

1957年9月22日生まれ。明治大学政治経済学部卒。作家、脚本家。代表作は、劇場版ポケットモンスターシリーズなど多数。現在は「ベイブレードバースト」シリーズの構成と脚本を務める。

使おう！キキクル ～大雨・洪水警報の危険度分布～

キキクルとは気象庁が運用しているサービスで、大雨による災害発生危険度を、パソコンやスマートフォンからリアルタイムで確認することができます。強い雨が降ってきたときに、土砂災害、浸水害、洪水害など、災害が起こる危険度を地図上の色で確認できます。また、リアルタイムだけでなく数時間先まで危険度が予測されるので、今いる場所から避難する必要があるかどうかの判断にも役立ちます。



キキクルってなに？

雨による災害の危険度を 地図上にリアルタイム表示



自分がいる場所の災害の危険度を地図上で確認できます。

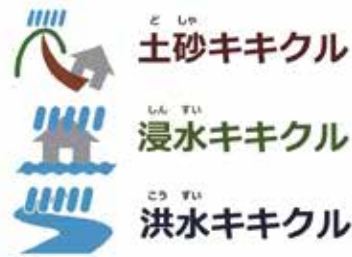


※常に最新の情報を確認してください



◀気象庁ホームページ「キキクル」
(<https://www.jma.go.jp/bosai/risk/>)

土砂災害・浸水害・洪水害の3種類



危険度を5段階に色分けして表示



※洪水キキクルの「今後の情報等に留意」は水色表示となっています

キキクルの使い方など、詳しくは佐賀地方気象台ホームページでご確認ください。



◀佐賀地方気象台ホームページ
(https://www.jma-net.go.jp/saga/shosai/hukyu_keihatu/kikikuru/)

危険なところを確認する

災害が迫ったときは、一人一人の状況の違いにより、自主避難を含めたそれぞれの判断が必要です。適切な行動で自分の身を守りましょう(壊滅的な被害を防ぐための「排水ポンプの運転調整」は11ページをご覧ください)。

市洪水・土砂災害ハザードマップ

記事ID 0002926

6月は土砂災害防止月間です。居住地域に洪水や土砂災害のリスクがないか市洪水・土砂災害ハザードマップで確認できます。ハザードマップは市ホームページにも掲載していますので、ご確認ください。



市ホームページ

高潮浸水想定区域図

県は、令和4年3月に「想定し得る最大規模の高潮」を前提とした高潮浸水想定区域図を指定し、公表しています。詳しくは県ホームページ(<https://www.pref.saga.lg.jp/kiji00385251/index.html>)へ。



県ホームページ



「記事ID」をご利用ください

市ホームページの記事ID検索窓に、市報に掲載しているIDを入力することで情報を確認できます。

災害に備えて

問い合わせ 総務課 ☎0942-85-3506



これから、梅雨や台風など、大雨・強風による災害が起こりやすい季節を迎えます。特に昨年8月には、梅雨期のような前線の影響による豪雨が長期に及び、市内でも土砂崩れや浸水などによる住宅被害が発生しました。いざというときに身を守るためには、防災情報の意味を正しく理解し、適切に行動することが重要です。普段から万が一に備えた対策をしておきましょう。

災害に関する情報を入手するには

気象や避難などに関する災害情報はさまざまな情報媒体を通じて提供されており、テレビやラジオなどの他、インターネットを通してパソコンやスマートフォンでも確認ができます。日ごろから情報を入手する手段をできるだけ多く確保しておきましょう。

dボタン広報紙

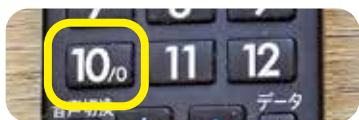
記事ID 0019378

自宅のテレビで九州朝日放送(KBC)を選び、テレビリモコンにある「dボタン」を押すと、災害発生時の避難情報など、市からのお知らせを確認できます。デジタル放送に対応したテレビであれば、特別な手続きは必要ありません。次の手順で、市からのお知らせを確認できます。



●テレビで市からのお知らせを確認する手順 ※ボタンの位置は、リモコンの機種により異なります

①テレビの電源を入れ、KBC(10チャンネル)を選ぶ



※KBCが10チャンネルではない場合もあります

②リモコンの「dボタン」を押す(テレビ画面が変わります)



③テレビ画面で「dボタン広報紙」を選び、決定ボタンを押す



Yahoo!防災アプリ

記事ID 0007985

スマートフォンアプリ「Yahoo!防災速報」をダウンロードし、通知対象地域に「鳥栖市」を登録するか、位置情報の利用をオンにすることで、市が配信する防災緊急情報を受信できます。



Yahoo!防災速報のダウンロード



iOS端末



Android端末

市公式LINEアカウント

記事ID 0005870

LINE(ライン)とは、メールのような感覚でコミュニケーションがとれる無料のコミュニケーションアプリです。緊急時には市公式LINEアカウントでも情報発信を行いますので「友だち」登録をお願いします。



市LINE

ラジオ放送

ドリームスエフエム放送株式会社(76.5MHz)では、災害発生時に、市の災害に関する情報を放送しています。

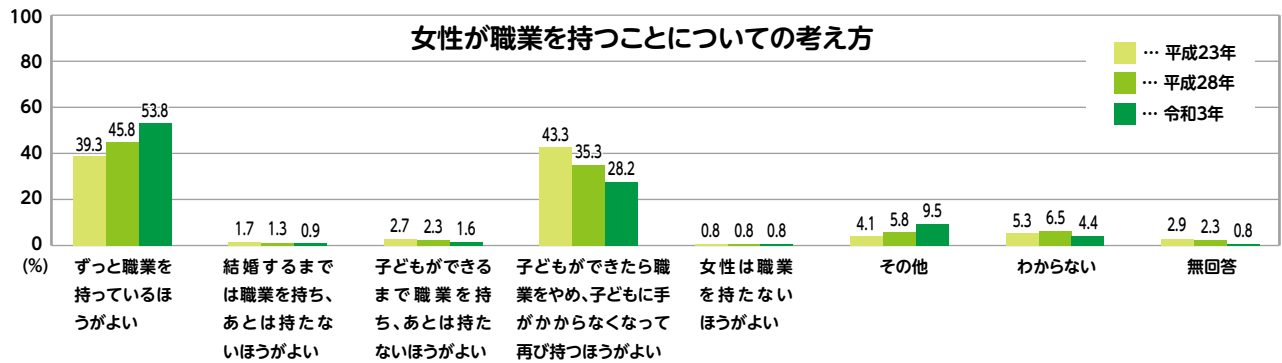


筑後・佐賀広域エリアのFM局 エリア人口100万人

Dreams FM 76.5MHz

◆「(女性は)ずっと職業を持っているほうがよい」が過去最高に

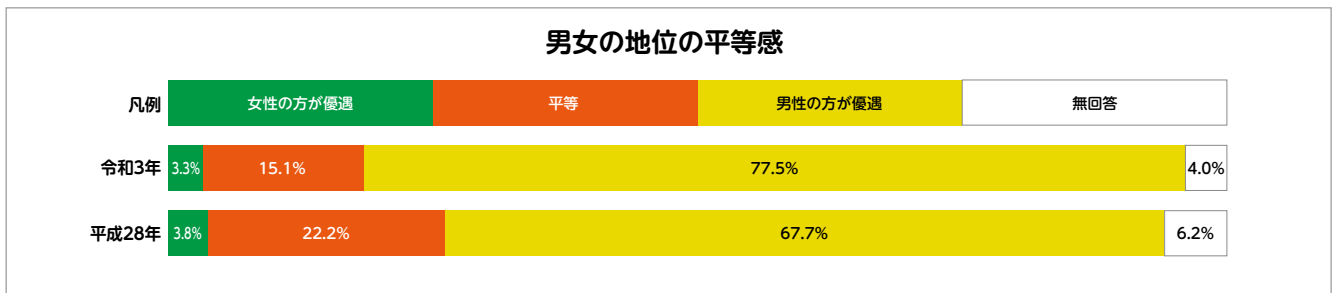
女性が職業を持つことについての考え方を見ると、平成23年調査では「子どもができれば職業をやめ、子どもに手がかからなくなって再び持つほうがよい」と答えた人の割合が最も高くなっていましたが、平成28年と今回の調査では「ずっと職業を持っているほうがよい」と答えた人の割合が最も高くなっています。



◆男女の地位の平等感は「男性優遇」が9ポイント増加

男女の地位の平等感は、全般的に男性の優遇感が高いものの、家庭や地域、学校など身近なところでは男女平等と思っている人の割合が高くなっています。職場や政治など組織や団体活動に関わる場所では、男性優遇と思っている人の割合が高くなっています。

平成28年調査と比較すると、社会全体では「平等」は7.1ポイント減少し、その分「男性の方が優遇」(「どちらかといえば男性の方が優遇」を含む)が9.8ポイント増加しています。



※各グラフの数値は小数点以下で四捨五入しているため、合計が100%にならない場合があります

6月23日(木)～29日(水)は「男女共同参画週間」

記事ID 0016701

■令和4年度「男女共同参画週間」キャッチフレーズ

「あなたらしい」を築く、
「あたらしい」社会へ

■女性人材リスト登録者募集

市は、女性の社会参画を促進するため、市の政策決定に関わる審議会、委員会などの委員候補として登録する「女性人材リスト」の登録者を募集しています。応募方法など詳しくは市民協働推進課へ。

■特設図書コーナーをご利用ください

男女共同参画に関連するコーナーを市立図書館に開設します。

●とき 6月3日(金)～7月6日(水)、10時～19時

※月曜日は休館▼土・日曜日は18時まで

●ところ 市立図書館

■改正育児休業・介護休業法が施行

令和3年6月の改正により、産後パパ育休の創設など、男性の育児休業が拡充され、令和4年4月1日から段階的に施行になりました。制度の相談や問い合わせは、お近くのハローワークや労働局へ。



「記事ID」をご利用ください

市ホームページの記事ID検索窓に、市報に掲載しているIDを入力することで情報を確認できます。

市民意識調査の結果をお知らせします

～男女共同参画社会の実現を目指して～

記事ID 0002187

問い合わせ 市民協働推進課 ☎0942-85-3508

市は、今年度中に第3次鳥栖市男女共同参画行動計画の策定を予定しています。新しい計画の策定に伴い、男女共同参画の実態と問題点を把握し課題を明確にするために、市民意識調査を実施しました。

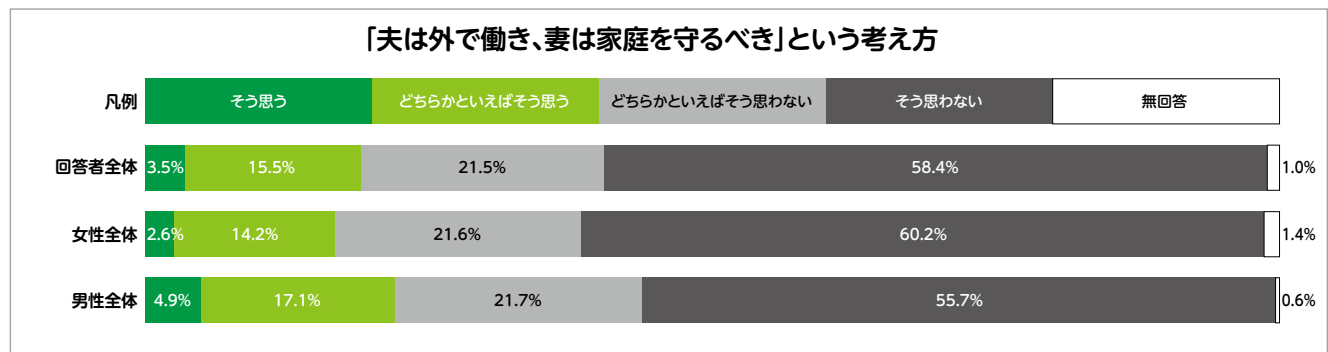
今号では、調査結果の一部を皆さんにお知らせします。

調査概要

- 調査対象 20歳以上の男女2,000人
- 抽出方法 住民基本台帳から無作為抽出
- 調査方法 郵送またはインターネット回答
- 調査期間 令和3年9月7日～30日
- 回答者数 767人(回答率38.4%)

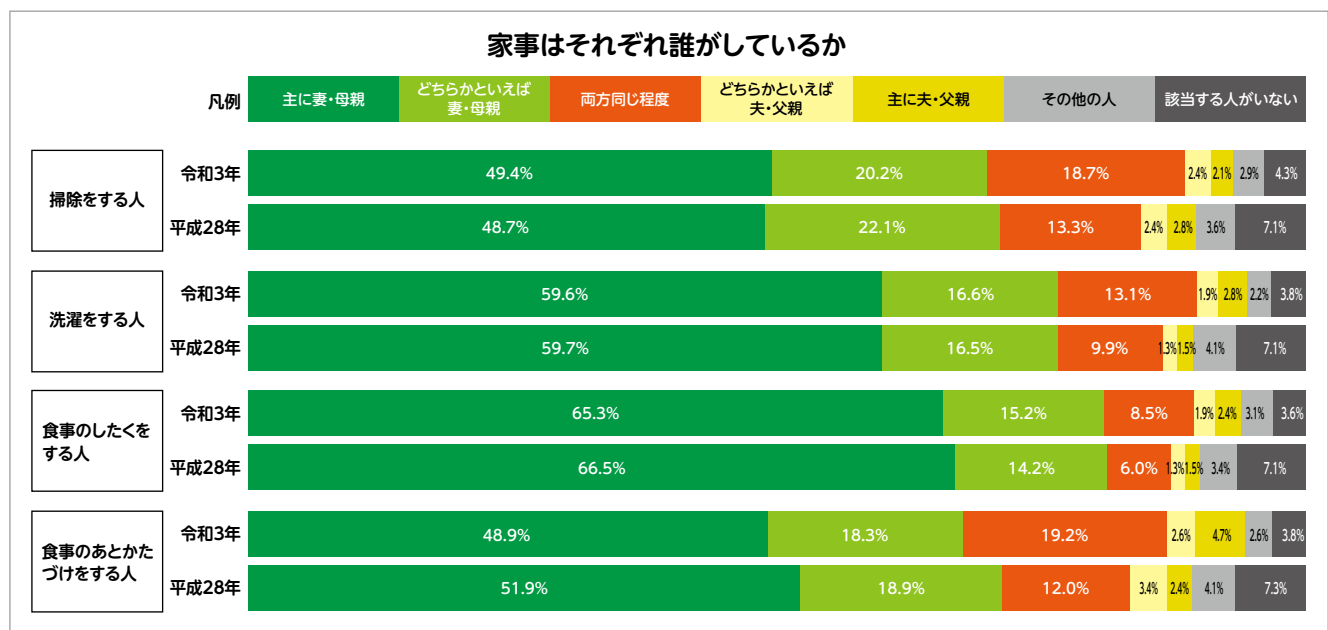
◆「夫は外で働き、妻は家庭を守るべき」という考え方には8割の人が否定的

「夫は外で働き、妻は家庭を守るべきである」や「女性は結婚したら自分のことより、夫や子どもなど家庭を中心に考えて生活したほうがよい」など性別の役割を固定化することを認める考え方には、否定する人の割合が約8割となっています。



◆家事は「(夫と妻が)同じ程度行っている」がやや増加

「掃除」「洗濯」「食事のしたく」「食事のあとかたづけ」など家事の多くを「主に妻・母親」が行っているという結果になり、いずれの項目も平成28年調査と大きな差は認められませんが、夫(父親)と妻(母親)が「両方同じ程度」行っているの割合はやや増加しています。





市スポーツ推進委員の活動紹介



問い合わせ スポーツ振興課 ☎0942-85-3522

市スポーツ推進委員とは

スポーツ基本法に基づいて、市から委嘱を受けて活動する人たちです。

●スポーツ推進委員が果たすべき3つの役割

- ①スポーツ推進のための連絡調整
- ②スポーツの実技指導
- ③スポーツに関する指導・助言

●スポーツ推進委員に求められる3つの資質

- ①社会的信望があること
- ②スポーツに関する深い関心と理解があること
- ③職務を行うのに必要な熱意と能力を有すること

市スポーツ推進委員の状況

市内小学校8校区からそれぞれ6人ずつ推薦で選ばれた合計48人(男性37人、女性11人)の皆さんが、鳥栖市スポーツ推進委員として活動しています。

委員の任期は2年間です(令和4年4月1日～令和6年3月31日)。



令和3年12月の研修会に参加した委員の皆さん

市スポーツ推進委員の活動紹介

市スポーツ推進委員は、地区スポーツ教室やロードレース大会といった市のスポーツイベントの講師や運営の他、各地区のスポーツイベントの運営にも携わっています。また、定例会や各種研修会でスポーツに関する知識の習得などを日ごろから行っています。

●市主催事業、地域スポーツイベントの運営



地区スポーツ教室の様子



ロードレース大会の様子

●定例会・研修会



定例会の様子



研修会(モルック)の様子



研修会(アジャタ)の様子



研修会(ポッチャ)の様子

地区スポーツ教室

記事ID 0007627

市は、地区スポーツ教室を開催します。居住地区の教室に参加してください。参加希望者は直接会場へお越しください。

地区	とき	ところ	種目
鳥栖	6月27日(月)～7月2日(土)、10時～12時	鳥栖まちづくり推進センター分館	室内ペタンク、モルック
鳥栖北	6月20日(月)～24日(金)、19時～21時	鳥栖北小学校体育館	いごてだま、カローリング
田代	7月5日(火)～9日(土)、19時30分～21時30分	田代小学校体育館	スポンジテニス、ソフトバレーボール、モルック
弥生が丘	6月14日(火)～18日(土)、19時30分～21時30分	弥生が丘小学校体育館	いごてだま、ソフトバレーボール
若葉	6月21日(火)～25日(土)、19時30分～21時30分	若葉小学校体育館	室内ペタンク、ソフトバレーボール、ふらばーボールバレー
基里	7月5日(火)～9日(土)、19時30分～21時30分(※)	市民体育センター	ふらばーボールバレー、モルック
麓	6月20日(月)～24日(金)、19時30分～21時30分	麓小学校体育館	室内ペタンク、ふらばーボールバレー、モルック
旭	6月21日(火)～25日(土)、19時～21時	旭小学校体育館	いごてだま、ふらばーボールバレー

※基里地区は7月9日(土)のみ9時30分～11時30分



「記事ID」をご利用ください

市ホームページの記事ID検索窓に、市報に掲載しているIDを入力することで情報を確認できます。

TOSUSHI音楽サロン

音楽を聴く、歌を歌う、楽器を奏でる「音楽活動」と「身体活動」で心身のリフレッシュができるサロンです。

- 対象 全8回の教室に参加できる65歳以上の市内居住者
- とき 7月1日から8月19日までの毎週金曜日、14時～16時
- ところ 基里まちづくり推進センター分館
- 定員 15人(先着順)
- その他 修了証あり。飲み物やタオルを持参し、運動ができる服装でお越しください。マスクの着用と自宅での検温をお願いします
- 申し込み 6月2日(木)10時から24日(金)までに高齢障害福祉課へ



ロコモーショントレーニング教室

ロコモティブシンドローム予防の健康講話やストレッチ、筋力トレーニングなどの運動指導を行います。

- 対象 65歳以上の市内居住者
- とき 7月7日から28日までの毎週木曜日、14時～16時
- ところ 旭まちづくり推進センター2階(集会場2)
- 定員 15人(先着順)※各まちづくり推進センターで実施予定。居住地区の人を優先します
- その他 修了証あり。飲み物やタオルを持参し、運動ができる服装でお越しください。マスクの着用と自宅での検温をお願いします
- 申し込み 6月8日(水)10時から30日(木)までに高齢障害福祉課へ



市民活動情報 クローバー

問い合わせ 市民協働推進課 ☎0942-85-3576

■4事業が令和4年度鳥栖市市民活動支援補助事業に決定!!

「住みたいまち、活躍できるまち、選ばれるまち 鳥栖」を目指す市民活動団体の活動を支援します。

団体名	事業名	種類
わかば自然塾	高齢者の居場所づくり、担い手づくりと世代間をつなぐ事業	①
ノビトワークス	DEPOPIC(デポピック)～遊びの祭典に出かけよう～事業	②
ココママ	無煙炭化器による温暖化の解決と発酵型の土作り事業	①
鳥栖にわか振興会	鳥栖にわか振興会 後継者づくり事業	①



活動支援補助事業の実施団体の皆さん

※補助の種類

- ①スタートアップ支援＝市民活動団体のPR、基盤強化、公益の増進や社会的課題の解決のために行う事業に対する支援。上限10万円
- ②ステップアップ支援＝公益の増進や社会的課題の解決のために行う事業に対する支援。上限30万円

■市民活動応援講座「情報発信」

- とき 6月11日(土)13時30分～15時
- ところ とす市民活動センター
- 内容 SNSとチラシの役割を学びます
- 講師 とす市民活動センター事務局
- 定員 15人(先着順)
- 申し込み とす市民活動センター(☎0942-81-1815)へ



まちセン パソコン等教室 受講生募集(7月・8月開始分)

問い合わせ 市民協働推進課 ☎0942-85-3576

記事ID 0015473

各まちづくり推進センター(まちセン)は、パソコン・スマートフォン教室の受講者を募集します。居住地区にかかわらず、どのまちセンでも受講できます。各講座ともシリーズになっているので、連続して受講してください。同様の講座を他のまちセンで受講する場合、テキストの再購入が不要となることがあります。受講は事前申し込み(先着順)が必要です。

●申し込み 6月1日(水)以降に会場となっている各まちセンへ直接申し込んでください

初級Word講座(全4回) ところ:麓まちセン(☎0942-82-2080) 定員:10人 テキスト代:1,000円

とき:7月6日(水)・7日(木)・13日(水)・14日(木)、13時30分～15時30分

初級Excel講座(全6回) ところ:田代まちセン(☎0942-82-2704) 定員:10人 テキスト代:1,000円

とき:7月12日・19日・26日、8月2日・9日・23日、いずれも火曜日、13時30分～15時30分

初級スマホ講座(全4回) ところ:田代まちセン(☎0942-82-2704) 定員:10人 テキスト代:1,000円

とき:8月30日、9月6日・13日・20日、いずれも火曜日、13時30分～15時30分

スマホLINE講座(全4回) ところ:若葉まちセン(☎0942-84-6122) 定員:10人 テキスト代:1,000円

とき:7月21日(木)・28日(木)、10時～12時・13時～15時 ※コミュニケーションアプリ「LINE」の基礎から使いこなすまでを学びます

スマホキャッシュレス+ワン講座(全4回) ところ:若葉まちセン(☎0942-84-6122) 定員:10人 テキスト代:1,000円

とき:8月4日(木)・24日(水)、10時～12時・13時～15時 ※PayPayなどの電子決済の安全な使い方とスマートフォン活用術を学びます

パソコン・スマホ・ワンポイント相談会(1人1時間まで) ところ:麓まちセン(☎0942-82-2080) 定員:12人 相談無料

とき:8月25日(木)①10時～②11時～③13時30分～④14時30分～ ※パソコン、スマートフォンなどの操作方法の相談会です
※質問したい機器(パソコン、スマートフォン、タブレット)を持ってきてください

市村自然塾九州で体験学習

問い合わせ 生涯学習課 ☎0942-85-3694

記事ID 0016896

市少年少女自然体験学習事業の参加者を募集します。同事業は、自然の中で学校生活ではできないさまざまな体験を通じて、自発的に生きる力や協調性を養うことを目的に行います。夏休みに有意義な体験をしませんか。

●対象 市内小学校4～6年生

●とき 7月26日(火)・27日(水)

※日帰りで2日間

●ところ 市村自然塾九州(河内町)

●内容 清流体験、ウォークラリーなど

●定員 18人(各学年6人)

※応募者多数の場合は抽選(初参加者優先)

●参加費 4,000円(諸経費含む、事前説明会時に集金)

●申し込み 往復はがきに①氏名(ふりがな)②性別③学校名・学年④生年月日⑤住所⑥電話番号⑦保護者名を記入し、6月9日(木)までに生涯学習課へ※同日必着



骨粗しょう症・歯周疾患検診

問い合わせ 保健センター ☎0942-85-3650

記事ID 0009905

市は骨粗しょう症検診、歯周疾患検診を行います。対象者には通知しますので、指定医療機関で受診してください。

●対象

○骨粗しょう症検診=令和5年3月31日時点で、40・45・50・55・60・65・70歳に該当する市内居住の女性

○歯周疾患検診=令和5年3月31日時点で、40・50・60・70歳に該当する市内居住者

●期間 6月1日(水)～10月31日(月)

●ところ 指定医療機関



「記事ID」をご利用ください

市ホームページの記事ID検索窓に、市報に掲載しているIDを入力することで情報を確認できます。



河川の氾濫を引き起こさないために！ 排水ポンプの運転調整を行います

記事ID 0019268

問い合わせ

筑後川河川事務所管理課
建設課

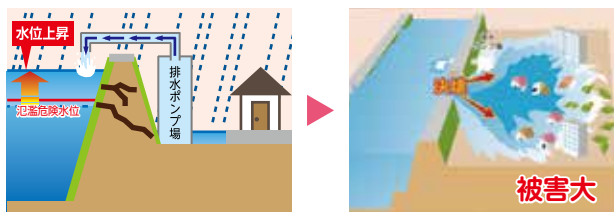
☎0942-33-9131

☎0942-85-3600

市内には、大雨の際、雨水を筑後川や宝満川に強制的に排水するためのポンプ場が、沼川排水機場、下野排水機場、轟木排水機場、蓮原排水機場、前川排水機場の5カ所に設置されています。

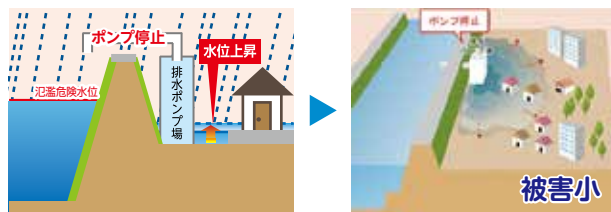
しかし、河川の水位が上昇し堤防が耐えられる水位を超えると、決壊や越水が生じ、地域にとって壊滅的な被害を招く恐れがあります。この場合、やむを得ず、ポンプの運転を停止（運転調整）することがあります。ポンプ場で排水している地域の皆さんのご理解をお願いします。

洪水時に排水ポンプを運転し続けた場合



河川の水位が氾濫危険水位に達した後もポンプを運転し続けると、河川の水位がさらに上昇し、堤防が決壊するリスクが高くなります。

洪水時に排水ポンプを停止（運転調整）した場合



宅地側の水位は上昇しますが、河川水位が抑えられ、堤防決壊による甚大な被害が発生するリスクを軽減します。

国土交通省ホームページ「川の防災情報」

川の水位などをリアルタイムで確認できます。

●URL <https://www.river.go.jp>



河川情報アラームメール

登録は、次のアドレスへ空メールを送信してください。

☑ qsr-kasenalarm-entry@kp.mlit.go.jp



木造住宅の耐震化事業

問い合わせ 建設課 ☎0942-85-3600

記事ID 0001930

市は、市内にある木造住宅の所有者が実施する耐震診断と耐震改修工事に対して次の補助を行うことで、安全・安心な住まいづくりを進めています。



●募集期間 6月1日(水)～10月31日(月)

※募集件数に達し次第受付終了

●募集要項などの配布 建設課窓口で募集要項や申請紙などを配布します。募集要項などは市ホームページでも取得できます。補助制度の詳しい説明をしますので、事前に建設課にお問い合わせください

耐震診断士を派遣

●対象 昭和56年5月31日以前に、旧耐震基準で建築または工事に着手した在来軸組構法の木造住宅で、所有者自らが居住する一戸建て住宅

●自己負担額 5,000円(建築士派遣に係る手数料)

●募集件数 6件

耐震改修工事費用を補助

●対象 昭和56年5月31日以前に、旧耐震基準で建築または工事に着手した在来軸組構法の木造住宅で、所有者自らが居住する一戸建て住宅のうち、耐震診断(※)の結果、倒壊の危険性があると判断されたもの

※耐震診断は、市の補助を受けたものである必要はありません

●補助の内容 耐震改修工事と耐震補強設計に係る費用の80%(上限60万円)

●工事施工者の条件 市内に住所を有する個人事業者または市内に本店を有する法人事業者

●募集件数 2件



がんアピアランスケア支援事業

問い合わせ 保健センター ☎0942-85-3650

記事ID 0040538



がん患者の社会参加や補正具などの購入に伴う経済的負担の軽減を図り、がんになっても安心して暮らせるよう、医療用ウィッグや乳房補正具などの購入費用を助成します。

●対象者 次の全てに該当する人

- ①がんやがんの疑いがあると診断された
- ②鳥栖市に住民票がある
- ③がん治療に伴う脱毛や乳房切除で、令和4年4月1日以降に補正具などを購入している
- ④令和4年4月1日以降に、他県で実施している補正具などの購入補助を受けていない
- ⑤令和4年4月1日以降に、補正具などの補助対象区分ごとに、1年につきそれぞれ2万円を超える助成を受けていない

●対象費用

- 医療用ウィッグの購入費
- 乳房補正具など(補正下着、補正パット、人工乳房)の購入費 ※乳房再建術などによって体内に埋め込まれたものは対象外
- 補正具などの購入時の送料※付属品(補正具などを装着する場合に直接身に着けないもの)やケア用品は対象外
- 診断書の発行手数料

●助成額 補正具購入費用の半額(上限2万円)

●その他 医療用ウィッグ、乳房補正具などのそれぞれで、1年につき上限2万円を助成します

●申し込み 補正具などを購入した日の翌年度末までに、領収書や診断書などを添えて健康増進課へ。申請書は健康増進課で配布するほか、市ホームページで取得できます

とっとちゃんの 環境かわら版 [vol.50]

記事ID 0001322



空き地・空き家の適正管理をお願いします

空き地や空き家の適正な管理が行われていないことで、近隣の住民から、建築材の飛散によるけがの恐れや雑草が生い茂ることによる虫の発生、ごみの不法投棄などに悩まされているという相談が多く寄せられています。



空き地や空き家の管理は、所有者や管理者の責務です。空き地や空き家の所有者や管理者は、近隣の安心で安全な生活環境を守るため、定期的に現地の状況を

確認し、次のような適正管理をお願いします。

- 敷地内の雑草の除去や庭木の枝切りを行う
- 建築材などが周囲に飛散しないようにする
- 不審者が侵入できないように施錠などを徹底する

●問い合わせ

空き地…環境対策課(☎0942-85-3561)
空き家…建設課(☎0942-85-3600)

職員募集

保育士 正社員募集5名

【企業主導型保育園】

ひよ子保育園とどろき

(平成30年4月1日開園)

ひよ子保育園GRANDIR(グランディール)

(令和3年10月1日開園)

※上記保育園での保育業務を行っていただきます

資格▶保育士免許をお持ちの方
勤務▶7:00～20:00の間のシフト制(実働7.5時間)
休日▶毎月9.5日休日(2月は8日)
給与▶月給203,000円～253,000円
応募▶電話連絡後、履歴書(写真貼付)・職務経歴書を下記住所まで郵送ください。
※事前に見学等もできますのでご連絡下さい。尚、応募に関する守秘義務は厳守いたします

〒841-0061 佐賀県鳥栖市轟木町1523-6
☎0942-82-0489 人事課 宛

広告

救急24時間受付可



医療法人社団
如水会

今村病院

理事長 今村 一郎



「記事ID」をご利用ください

市ホームページの記事ID検索窓に、市報に掲載しているIDを入力することで情報を確認できます。



フレイル健診・特定健診が始まります

問い合わせ 国保年金課 ☎0942-85-3582

記事ID 0001995 / 0002023

●**健診の目的** 高血圧症、糖尿病、脂質異常症などの生活習慣病を早期発見・改善治療するための健診です
※対象者には、5月下旬に市から受診券など一式を送付します。受診方法や健診の日時など詳しくは、受診券に同封する案内文や市ホームページをご確認ください

※新型コロナウイルス感染拡大状況によっては、実施を控えることがありますので、市ホームページなどでご確認ください。

フレイル健診

- 対象** 75歳以上(一部65歳以上)の後期高齢者医療被保険者
- 費用** 無料
- 受診方法** 市内41カ所の指定医療機関または県内指定医療機関に直接予約してください

特定健診

- 対象** 40歳から74歳までの国民健康保険被保険者
- 費用** 500円(令和4年度中に40・50・60歳になる人と70歳以上の人は無料)

■**受診方法** ①個別健診と②集団健診の2通りあります

①個別健診の場合

- ところ** 市内41カ所の指定医療機関と県内指定医療機関
- 申し込み** 各医療機関に直接予約してください

②集団健診の場合

- とき・ところ** 下表のとおり、8時30分～10時30分
- 申し込み** 集団健診申込サイト(<https://fs-localg.jp/tosu-city/>)、または健康増進課(☎0942-85-3650)へ



集団健診申込サイト

ところ：保健センター					
とき	6月	24日(金)・25日(土)・27日(月)	11月	1日(火)・2日(水)・26日(土)	
	7月	10日(日)・11日(月)	12月	13日(火)	
	8月	28日(日)	1月	10日(火)・27日(金)	
	9月	15日(木)・16日(金)	2月	4日(土)・22日(水)	
	10月	23日(日)・24日(月)	3月	3日(金)・5日(日)	

※集団健診は全てがん検診と同時開催です

■**その他** 国民健康保険被保険者で、職場の健診などを受けた人は、健診結果の写し(コピー)の提供をお願いします。特定健診を受診したとみなすことができ、受診率が向上し、保険料率の引き下げにつながります。社会保険などの加入者は、加入している医療保険者へ問い合わせください

市長交際費の公表(1月~3月の支出)

問い合わせ 総務課 ☎0942-85-3501

記事ID 0020455

令和4年1月から3月までの交際費の支出状況をお知らせします。毎月の支出状況は、市ホームページに掲載しているほか、総務課で閲覧できます。

支出種別	件数	金額(円)	支出種別	件数	金額(円)
弔慰	2	20,000	会費	2	7,000
見舞い	0	0	接遇	3	33,760
慶祝	2	7,260	その他	0	0
賛助	0	0	合計	10	78,020
激励	1	10,000	令和3年度累計	103	731,968

おうちでランドリー!? ガスのパワーで35~52分※1で洗濯物をスピード乾燥!! 広告

乾太くん
部屋干し臭の原因菌の減少率

99.9%

ガス衣類乾燥機

乾太くん
ユーザーボイスご紹介

部屋干しのあの嫌なニオイ、部屋のジメジメ感がなくなります

TOSU GAS

鳥栖ガス株式会社

鳥栖市藤木町字若桜2465番地

82-4788

※1 洗濯物の量によります。



新型コロナウイルス感染症の影響で、各種イベントなどは中止・延期・内容変更となる場合があります。詳しくは、各問い合わせ先にご確認ください。

楽しく学ぶ
認知症予防講座(全3回)

記事ID
0041054

- とき 6月1日・8日・15日、いずれも水曜日、10時～11時
- ところ 市同和教育集会所
- 内容 安心したセカンドライフを送るために、認知症の理解や予防、終活ノートの記録方法を学びます
- 定員 10人
- 申し込み 生涯学習課(☎0942・85・3694)へ



6月園芸教室

記事ID
0015253

- ①夏野菜の管理(その2)【講義】3日(金)9時30分～11時 旭まちづくり推進センター※要申し込み(定員15人)
- ②旬の夏花の寄せ植えと管理【作業】10日(金)9時30分～11時 麓まちづくり推進センター※要申し込み(定員10人)、費用10000円
- ③東公園実習バラの観察・剪定実技【講義・実習】15日(水)9時30分～11時 若葉まちづくり推進センター※要申し込み(定員12人)、持参物(作業手袋、剪定ばさみ)
- ④花の色合わせを考える【作業】21日(火)9時30分～11時30分 弥生が丘まちづくり推進センター※要申し込み(定員6人)、費用20000円

- 申し込み 5月23日(月)から6月2日(木)までに市花とみどりの推進協議会事務局(都市計画課内☎0942・85・3603)へ

鳥栖のまちづくりと歴史・文化講座
「鳥栖村・瓜生野村の成り立ちくら」

記事ID
0040058

- とき 6月5日(日)13時30分～
- ところ 鳥栖まちづくり推進センター
- 内容 今の本鳥栖町、元町の成り立ちや歴史、旧村内の神社や石造物などを紹介します
- 講師 藤瀬禎博さん(鳥栖郷土研究会)
- 申し込み 生涯学習課(☎0942・85・3695)へ

初心者・高齢者のための
スマホ体験教室

記事ID
0040773

- とき・ところ ①6月13日(月)・若葉まちづくり推進センター②6月24日(金)・基里まちづくり推進センター▼いずれも14時～16時
- 内容 実際にスマートフォン(スマホ)を操作しながら、スマートフォンの基本的な使い方を学び、マップやカメラなどスマートフォンならではの機能を体験します



- 定員 ①②各20人

- その他 当日は1人1台教室用スマートフォンを貸し出します
- 申し込み 6月1日(水)以降に電話ファクスまたはメールで、氏名、住所、電話番号、希望日を情報政策課(☎0942・85・3512 FAX0942・82・1994メール jouthou@city.tosu.lg.jp)へ

マザーズ就職支援セミナー

記事ID
0016704

- 対象 子育て中の就職希望者
- とき 6月30日(木)10時～
- ところ 市民文化会館3階研修室
- 内容 データから見る両立期の現状、自分に合った両立スタイルの見つけ方、仕事に生かせる強みの見つけ方などを学びます
- 講師 古賀夏子さん(Career Growth)
- 定員 15人(先着順)
- その他 無料託児あり(3カ月就学前)
- 申し込み 市民協働推進課(☎0942・85・3508)またはハローワーク鳥栖マザーズコーナー(☎0942・82・3408)へ



九州龍谷短期大学講座
「人生100年時代を生きるための幼児教育・保育」

九州龍谷短期大学はさまざまな講座を公開しており、同大学のホームページ(<https://>



“さよなら”の前に
“おかえり”を

自宅葬 「わが家でお葬式」



シンプルプラン 288,000円(税込316,800円)
お花いっぱいプラン 398,000円(税込437,800円)

自宅葬 リビングスタイル



寺院葬 「お寺でお葬式」



追加料金がないので安心です

家事おたすけサポート

料理や掃除などの家事をご都合にあわせて依頼いただけます!

- 幅広い家事に対応
- 必要な時間だけ
- 専任スタッフで安心

天の川 ☎0120-85-7851 天の川 自宅葬 検索 ホームページ

株式会社 天の川 〒841-0032 鳥栖市大正町789-12(佐賀銀行北)

初回おためしなど詳しくはWebへ 天の川 家事おたすけ 検索

普通救命講習

鳥栖消防署は、救命率向上のため、市

- 対象 就学前の子どもがいる保護者
- とき 6月17日(金) 10時30分～12時
- ところ 市社会福祉会館内体育館
- 講師 戸澤佳恵さん(ピラティスインスストラクター)
- 定員 15人(先着順)
- 持ってくるもの タオル、飲み物、ヨガマット(バスタオル)
- その他 託児あり※要申し込み
- 申し込み 6月10日(金)までに市社協子育て支援センター(☎0942・85・3616)へ

シェイプアップピラティス

- 対象 就学前教育・保育に興味がある人
- とき 6月4日(土) 10時～11時30分
- ところ 九州龍谷短期大学5階視聴覚室
- 内容 充実した毎日を過ごすために、就学前にしておかなければならないことを一緒に考えます
- 講師 余公敏子さん(保育学科教授)
- 定員 50人
- 申し込み 九州龍谷短期大学公開講座係(☎0942・85・1121)へ

「20歳の式典(仮称)」
実行委員を募集

問い合わせ 生涯学習課
☎0942-85-3694

記事ID 0016897

市教育委員会は、来年の「20歳の式典(仮称)」(旧成人式)の実行委員を募集します。

- 応募資格 平成14年4月2日から平成15年4月1日生まれの人で、8月から月1回行う実行委員会に参加できる人
- 内容 式典の企画や運営をします
- 定員 20人(市内各中学校校区から男女各2名程度)
- 申し込み 6月15日(水)までに生涯学習課へ



- 対象 市内居住の身体障害者手帳所持者
- とき 6月20日(月) 13時30分～15時
- ところ 市社会福祉会館
- 内容 ミニ色紙につまみ細工のひまわりをあしらった壁飾りを作ります
- 講師 銭盛月美さん(アトリエ想花)
- 定員 10人(先着順)
- 参加費 700円

つまみ細工

- 対象 市内または三養基郡各町に居住または通勤・通学している高校生以上の人
- とき 7月1日から12月13日までの毎週火・金曜日(祝日は除く)、10時～12時
- ところ みやき町役場中原庁舎2階2-1会議室
- 定員 20人
- 申し込み 6月1日(水)以降にみやき町環境福祉課(☎0942・94・5724)へ



鳥栖消防署ホームページ

手話奉仕員養成講座(全47回)

- 申し込み 6月14日(火)までに市身体障害者福祉センター(☎0942・85・3616)へ



新 樹木葬『デュエット』

ご夫婦等、お二人用の永代供養墓です。

永代供養タイプ
2人用

55万円

- 1 供養管理を任せられる
- 2 費用を抑えられる
- 3 生前に申込できます



お二人の名前を彫刻できる
プレートタイプ ※石種は4種類

申込み受付中!! 資料請求承ります!

広告

天空の楽園 公益財団法人 太宰府メモリアルパーク

☎0120-84-7711

◎永代供養料・彫刻料・プレート料込※納骨料別途◎管理料/年間5,500円(税込)※最終埋葬者ご納骨まで◎総区画数/84区画◎募集数/78区画◎区画面積/0.317㎡

〒818-0134 福岡県太宰府市大字大佐野字野口 807-128 [9時～18時]

太宰府メモリアルパーク 検索

●福岡県知事許可60公第557号・墓地経営許可60公第693号・(公社)全日本墓苑協会会員●事業主体/(公財)太宰府メモリアルパーク●開園年月/昭和63年3月●総区画数/14,000区画



新型コロナウイルス感染症の影響で、各種イベントなどは中止・延期・内容変更となる場合があります。詳しくは、各問い合わせ先にご確認ください。

市営住宅入居予備者募集

記事ID 0001931

- **入居資格** 市内に居住または勤務し、市(町村)税などを完納し、次の条件を全て満たしている人①現在住宅に困っている②所定の収入基準を超えない③原則同居または同居しようとする親族がいる④暴力団員ではない
- **その他** 申込用紙は建設課で配布しています。申し込み初日の6月6日(月)9時から9時30分までに受け付けをした人は、入居順位の抽選を行います
- **申し込み** 6月6日(月)から12月28日(水)までに建設課(☎0942・85・3600)へ

自衛官などを募集

- **募集内容** ①医科・歯科幹部②幹部候補生(一般)③自衛官候補生
- **受験資格** ①医師・歯科医師の免許取得者②22歳以上26歳未満の人③18歳以上33歳未満の人※高校生は除く
- **受付期間** ①6月10日(金)まで②6月16日(木)まで③随時
- **試験日** ①6月24日(金)②6月25日(土)③受付時に決定
- **問い合わせ** 自衛隊鳥栖地域事務所(☎0942・83・4077)



自衛隊ホームページ

職業訓練受講生募集

記事ID 0002483

- **職業訓練受講生** 8月入所生を募集します。詳しくは佐賀職業能力開発促進センター(☎0952・26・9516)へ。
- **応募資格** 受講意欲があり、公共職業安定所長からの受講指示などを受けることができる人
- **募集科目** ①CAD/NCオペレーション科②溶接技術科③住環境CAD科
- **定員** ①②③計17人
- **訓練期間** 8月2日(火)～翌年2月28日(火)
- **受講料** 無料(テキスト代は別途自己負担)
- **申し込み** 6月1日(水)から28日(火)までにハローワーク鳥栖(☎0942・82・3108)へ

特設人権相談会

記事ID 0016691

- **6月1日の「人権擁護委員の日」に、人権擁護委員による特設人権相談会を開催します。**新型コロナウイルスに関連する差別や偏見、子どものいじめ、配偶者からの暴力など、人権に関する相談を受け付けます。相談は無料、秘密は厳守します。
- **とき** 6月1日(水) 9時30分～15時30分
- **ところ** 市役所2階第1会議室

人権擁護委員(敬称略)

- **松隈俊久**(鳥栖地区)、**松本勇**(鳥栖北地区)、**山内久仁子**(田代地区)、**久保美根子**(弥生が丘地区)、**三橋早苗**(若葉地区)、**古賀啓**(基里地区)、**天本良弘**(麓地区)、**久保洋次郎**(旭地区)
- **問い合わせ** 市民協働推進課(☎0942・85・3576)

危険な空き家の除却(解体費用の一部を補助)

記事ID 0001932

- **対象** 登記簿(未登記の場合は固定資産関係資料)上の所有者または相続人▼前述の所有者または相続人全員から対象建築物の除却について同意を得た人
- **基本条件** 市内にある不良住宅(倒壊の恐れがあるなど)である空き家▼除却工事は建設業の許可を受けた市内業者に発注すること▼令和4年11月30日(水)までに完了予定の除却工事であること
- **受付期間** 6月1日(水)～7月29日(金)
- **受付場所** 建設課
- **補助金額** 補助対象建築物の除却工事に要する費用の5分の4(上限50万円)
- **問い合わせ** 建設課(☎0942・85・3600)

生ごみ処理機購入費用を助成

記事ID 0007604

- **対象** 市内に住民票があり、同補助金の交付を受けたことがない世帯▼以前に

内職さん大募集!

内職配達 受付開始!

「完全出来高制」で あなたのやる気に応えます!

内容 / 部品の袋詰め 等 [広告]

給与体系 / 完全出来高払い

今後の流れ / まずはお電話ください!

その後、詳細説明をさせていただいたため一度ご来社いただけます。

PRポイント / ・簡単作業でお手軽スタート!年齢不問!
・年間を通じて、お仕事を提供できます!
・内職未経験の方も大歓迎!

YAHATA
株式会社 八幡ねじグループ
株式会社 ヤハタロジコム
鳥栖DC: 佐賀県鳥栖市永吉町673-1

お問合せはこちら
050-3816-2800
担当: 野崎 (受付時間9:00~18:00)
お気軽に今すぐご連絡を!

投票所が一部変わります

記事ID 0002854

問い合わせ 選挙管理委員会事務局 ☎0942-85-3507

次の選挙から投票所が変わります。当てはまる人は、投票所を間違えないようにご注意ください。



- **投票区** 第1投票区
- **町名** 本鳥栖町、古野町、鎗田町、土井町、神辺合町
- **新投票所** 鳥栖北まちづくり推進センター
(旧投票所:鳥栖北小学校体育館)

- **補助率** 生ごみ処理容器⇨購入金額の2分の1※上限1万円▼電動生ごみ処理機⇨購入金額の2分の1※上限2万円▼ディスプレイ⇨購入金額の2分の1※上限2万円
- **その他** 購入前に申請してください
- **申し込み** 6月1日(水)以降に①住所②世帯主名(ふりがな)③電話番号④希望の生ごみ処理機の種類⑤概算の購入額(パ

同補助金の交付を受けてから5年以上経過している世帯

鳥栖市教育の日「学校参観」

記事ID 0016665

学校や行政、家庭や地域社会が連携するきっかけとなるように、毎年6月の第2日曜日を「鳥栖市教育の日」として、各校でさまざまな取り組みを行います。

- **とき** 6月12日(日)
- **問い合わせ** 各学校または学校教育課
(☎0942・85・3520)

経営所得安定対策等交付金の申請受付

記事ID 0016972

- **対象** 畑作物の直接支払交付金⇨認定農業者、集落営農、認定新規就農者▼水田活用の直接支払交付金⇨水田で麦、大豆、飼料用米、米粉用米、加工用米などを生産する販売農家など▼産地交付金⇨大豆を2ヘクタール以上の団地で生産する販売農家、露地野菜(キャベツ、タマネギ、ジャガイモ、ダイコン、ブロッコリー※いずれも10アール以上)や施設野菜(アスパラガス、イチゴ)を生産する販売農家
- **申し込み** 6月15日(水)までに農林

ンフレットがあれば添付)を任意の様式で記入し、郵送、ファクス、メールで環境対策課(☎0942・85・3561 FAX0942・85・2009 メールkanyou@city.tosu.nagasaki.jp)へ※電話での申し込み不可。予算に達し次第終了

児童手当現況届の廃止

記事ID 0001008

児童手当法の一部改正に伴い、現況届の提出が原則廃止になりますが、次に該当する人は6月に現況届を郵送します。で、必要事項を記入し、こども育成課へ提出してください。6月30日(木)必着。

- **対象** 法人である未成年後見人、施設などの受給者▼離婚協議中で配偶者と別居している人▼配偶者からの暴力などにより、住民票の住所地在鳥栖にない人▼支給要件児童の戸籍や住民票がない人
- **問い合わせ** こども育成課(☎0942・85・3552)

訪問健康相談のお知らせ

記事ID 0016929

県後期高齢者医療広域連合は、被保険者を対象に訪問による健康相談を実施します。家庭でよりよく生活するために、健康に関することや医療機関の利用方法について、情報提供やアドバイスをいたします。体の不調や気になることがあればご相談ください。対象者には、同連合から個別に文書が送付されます。

- **問い合わせ** 県後期高齢者医療広域連合(☎0952・64・8476)

広告

サンパーク鳥栖駅前グラッセ 全角住戸

【物件概要】●物件種別/新築分譲マンション●名称/サンパーク鳥栖駅前グラッセ●所在地/佐賀県鳥栖市本通町2丁目字榎木1038-1●交通/JR鳥栖駅徒歩4分(310m)●地目/宅地●用途地域/商業地域●敷地面積/1,063.08㎡●建築面積/383.73㎡●建築延床面積/3,454.18㎡●構造/規模/鉄筋コンクリート造地上13階建て●間取り/3LDK+4LDK●総戸数/36戸●建築確認番号/第KJH20-03486-1号(2021年1月29日)●駐車場/平面駐車場36区画37台●駐車場使用料(月額)/5,000円~14,500円●バイク置場/5台●バイク置場使用料(月額)/500円~1,000円●自転車置場/36台●自転車置場使用料(月額)/50円~150円●手付金等保証機関/株式会社筑邦銀行 黒崎支店●分譲後の権利形態/土地:敷地利用権(敷地権、種類:所有権)本物件区分所有者全員共有●敷地の共有持分割合による所有権共有、専有部分:所有権(区分所有権)、共有部分:本物件区分所有者全員共有●事業主:売主/大英産業株式会社●設計/監理/株式会社サニエニオ●施工会社/株式会社川口建設●管理会社/大英リビングサポート株式会社●管理形態/区分所有者全員により管理組合を結成し、管理会社へ委託●竣工予定/2022年9月中旬●入居予定/2022年9月下旬【第三期分譲概要】●販売戸数/2戸●販売価格(税込)/2,650万円~3,540万円●期取り/2LDK+4LDK●専有面積/72.11㎡~88.79㎡●バルコニー面積/9.61㎡~15.65㎡●管理費(月額)/7,790円~9,590円●修繕積立金(月額)/5,770円~7,100円●修繕積立金(一括)/461,500円~568,250円●管理準備金(一括)/14,420円~17,760円【第二期分譲概要】●販売戸数/1戸●販売価格(税込)/2,850万円●期取り/3LDK●専有面積/75.08㎡●バルコニー面積/10.76㎡●管理費(月額)/8,110円●修繕積立金(月額)/6,010円●修繕積立金(一括)/480,510円●管理準備金(一括)/15,020円●広告作成日/2022年4月18日(月)●広告有効期限/2022年5月末日

JR「鳥栖」駅 徒歩4分(310m) フレスポ鳥栖 徒歩4分(260m)

資料請求 0120-277-389 詳しくは コチラ▶

好評分譲中 お問い合わせは サンパーク鳥栖駅前グラッセ



新型コロナウイルス感染症の影響で、各種イベントなどは中止・延期・内容変更となる場合があります。詳しくは、各問い合わせ先にご確認ください。

総務省の行政相談

記事ID 0002123

地域の身近な相談相手として総務大臣から委嘱された行政相談委員が、道路、税金、年金、福祉



など行政の仕事について分からないことや行政への意見、要望を聞き、行政運営の改善に努めています。

●とき 毎月第2・4水曜日、9時30分～15時30分(11月、12月は第1・3水曜日)

●ところ 市役所2階第1会議室

●行政相談委員(敬称略) 石橋亨見、権藤美和子

新教育委員を紹介します

問い合わせ
教育総務課 ☎0942-85-3691

記事ID 0030086

吉原教育委員の任期満了に伴い、後任の教育委員として森田久代さんが3月市議会定例会で同意を得て、4月11日付で就任しました。



森田久代さん

森田新教育委員は地域のスポーツ振興に貢献されながら、平成20年から7年間、県教育委員会委員として教育行政にも携わってこられました。

吉原教育委員が退任

4月10日付で退任となった吉原教育委員は、平成25年4月に教育委員に就任。市の教育行政の発展に尽力されました。お疲れ様でした。

相談センターきくみみ佐賀(☎0952・2・2651)

小郡市内の病児・病後児保育施設が利用できるようになりました

記事ID 0001049

令和4年4月から小郡市内の病児・病後児保育施設が利用できるようになりました。利用には事前に登録と予約が必要です。詳しくは市ホームページ



市ホームページ

●実施施設 こぐま子どもの家(小郡市大板井1143番地) 対象は3カ月～小学校6年生 ▼まどかチャイルドケアセンター(小郡市あすみ1丁目40) 対象は10カ月～小学校6年生

●問い合わせ こども育成課(☎0942・85・3552)

市高齢者見守りネットワークの登録事業者が増えました

記事ID 0002318

高齢者が住み慣れた地域で安心して暮らし続けたいために、高齢者の見守りや声かけへ協力していた事業者が、新たに登録されました。協力事業者は随時募集しています。



●登録事業者 ワタミの宅食佐賀鳥栖営業所(酒井西町)、明治安田生命保険相互会社佐賀支社鳥栖営業所(本町)、グループホームきらく(柚比町)

●問い合わせ 高齢障害福祉課(☎0942・85・3554)

宅建協会による不動産の無料相談

借地や借家の契約、売買など、土地建物に関する相談を受け付けています。

●対象 ①市内居住者②県内居住者

●とき ①第2・第4水曜日、13時～15時(6月の日程は22ページに掲載) ②毎週火・木曜日、13時30分～16時30分(受付は16時まで)

●ところ ①市役所2階第1会議室②県宅地建物取引業協会(佐賀市)

本気度の高い人募集しています。

- 今すぐにも結婚したい人(20歳～49歳の男女)
- 電話での完全予約制、プライバシー厳守
- 30代および40代の男性大歓迎!
- あなたの理想をお聞かせ下さい。
- 身元確かな方限定の出会いの場
- お気軽にお問合せ下さい。

えんむすび

日本結婚相談所連盟(IBJ)正規加盟店
鳥栖市酒井西町632-10
休火曜 営11:00～19:00

えんむすび紫織

Tel.0942-82-2868



広告



「記事ID」をご利用ください

市ホームページの記事ID検索窓に、市報に掲載しているIDを入力することで情報を確認できます。

●…ご存じですか



まちセン講座に参加される皆さんへ

講座受講の際は、マスクの着用や検温などへのご協力をお願いします。

まちセン講座情報



※この記載がないものは各まちセンで開催
※他にも多数講座があります。詳しくは各まちセンへ

鳥栖まちセン ☎0942・83・1686

うたって健康!

●とき 6月13日(月)・27日(月)、10時～11時30分

●内容 喉と肺の機能を高め、免疫力をアップします

●講師 相葉園美さん(ボイストレーナー)

●定員 30人※要申し込み(先着順)

●参加費 1000円(資料代)

●持ってくるもの 飲み物

いきいき講座「コロナ時代を生きる」

●とき 6月15日(水) 10時～11時30分

●講師 後藤明信さん(九州龍谷短期大学学学長)

●定員 40人※要申し込み(先着順)

みんなのスポーツミニテニス

●とき 6月29日(水) 10時～11時30分

●内容 テニスよりも少し短めのラケットと少し大きめのボールを使うミニテニスをします

●講師 森和博さん(テニス愛好家)

●問い合わせ ①市民協働推進課 ☎0942・85・3576 ②県宅地建物取引業協会 ☎0952・32・7120

鳥栖北まちセン ☎0942・85・3631

初めての気功教室

●とき 6月3日・10日・24日、いずれも金曜日、10時～12時

●内容 ゆるやかな動きと呼吸法で心と体を癒やします

●講師 馬場奈保子さん(矢山式気功インストラクター)

●定員 15人※要申し込み

●持ってくるもの タオル、飲み物

麻ひもバック作り教室

●とき 6月8日・22日、7月6日・20日、いずれも水曜日、9時30分～12時30分

●内容 麻ひもでオリジナルのバックを作ります

●講師 大塚壽子さん(+teporé)

●定員 8人※要申し込み

●参加費 1000円

●持ってくるもの 飲み物

初夏の座禅と修行食体験

●とき 6月15日(水) 9時30分～

●内容 座禅体験後、修行食を食べて寺周辺の散策をします

●定員 10人※要申し込み(先着順)

●持ってくるもの 室内用運動靴、飲み物

きずな塾

●とき 6月17日(金) 10時～11時30分

●内容 「当たり前がありがたい」と題した講話を行います

●講師 木村映之さん(本照寺住職)

●定員 30人※要申し込み

●持ってくるもの 飲み物

パン作り教室

●とき 6月27日(月) 10時～11時30分

●内容 誰でも家で簡単に焼けるおいしいパンを作ります

●講師 松田陽恵さん(おうちパンマスタ)

●定員 8人※要申し込み

●参加費 1000円

●持ってくるもの エプロン、三角巾、飲み物

そば打ち体験教室

●とき 6月28日(火) 10時～13時

●内容 おいしい手打ちそばを作ります

●講師 鳥栖そば打ち隊

●定員 10人※要申し込み

●参加費 300円

●持ってくるもの エプロン、三角巾、タオル、飲み物

補助金の有効活用で
手出し金を少なくする
リフォーム

長期優良住宅リフォーム補助金 最大100万円

補助金
なくなり次第
終了

広告

必須項目(補助対象となるリフォーム)



※でもあったかな
ヒートショック防止!
寒さ知らずの
あったかユニットバスに
取り替え!

補助金額 **14万円**



住宅性能と健康寿命が伸びる! **結露ゼロ!**
リビングダイニング
キッチンの窓を
Low-Eガラスに取り替え!

補助金額 **5万円～**

電気代をおとす!
火を使わないので安心!
給湯器をエコキュートに
取り替え!

補助金額 **13万円**



家の寿命が伸びる! **長く住める家に!**
白アリ予防でお家を守ろう!
実は火災の被害に遭うよりシ
ロアリ被害に遭う確率の方が
高いと言われています。半年
でボロボロになるケースも!

補助金額 **5.9万円** (30坪の場合)

LDKのガラス取替、給湯器の取替、水廻りのリフォームを検討中で、昭和56年6月以降に新築した住宅にお住まいの方は特にお得!

住まいのリフォーム
増改築・水廻り工事 専門店



ティーダ建築工房

佐賀県三養基郡
みやき町資原5548-2

【電話無料】 ☎0800-888-2955

まずは何でも質問してみてください!
強引な営業は一切いたしません。

ティーダ建築工房 株式会社



新型コロナウイルス感染症の影響で、各種イベントなどは中止・延期・内容変更となる場合があります。詳しくは、各問い合わせ先にご確認ください。

情報ひろば

まちセン講座情報

※この記載がないものは各まちセンで開催
※他にも多数講座があります。詳しくは各まちセンへ

弥生が丘まちセン(☎0942-55-8603)

- 頭も体も元気になる！ボール運動教室
- とき 5月27日、6月24日、7月22日、いずれも金曜日、10時～11時30分
- 内容 やわらかいボールを使った簡単な運動と、認知症予防にもなる脳トレ、呼吸法、筋力アップ体操などを楽しく行います

- 講師 山岡弘美さん(健康運動指導士)
- 定員 20人※要申し込み(先着順)
- 持ってくるもの 室内用運動靴、タオル、飲み物
- その他 動きやすい服装でお越しください

- 美姿勢ストレッチ&エクササイズ講座
- とき 6月7日(火) 10時～12時
- 内容 不調のない体で美しく健康的に過ごすために、正しい姿勢を楽しく学びます
- 講師 坂元一美さん(美容整体師)
- 定員 10人※要申し込み(先着順)
- 持ってくるもの 空のペットボトル(280ml～500ml)、飲み物、フェイスタオル、ラップの芯
- その他 動きやすい服装でお越しください

- 色でこんなに変わる！暮らしと気持ち
- とき 6月28日(火) 10時～11時30分

- 内容 暮らしやファッションに使いたくなるような、色の意味や見え方をワイド形式で楽しく学びます
- 講師 瀬戸口庸子さん(カラーアナリスト)
- 定員 10人※要申し込み(先着順)
- 持ってくるもの 筆記用具

若葉まちセン(☎0942-84-6122)

- 竹灯籠作り
- とき 6月4日(土) 10時～12時
- 内容 孟宗竹に穴を開けて灯籠を作ります
- 講師 天野俊作さん、深見志保美さん(竹灯籠作り名人)
- 定員 10人※要申し込み(先着順)
- 持ってくるもの 手袋、飲み物

- 片付け講座「高齢者が安全で暮らしやすい家」
- とき 6月9日(木) 10時～11時30分
- 内容 高齢者が安全に暮らすための片付けのポイントを学びます
- 講師 飯田由美子さん(住空間アドバイザー、風空感代表)
- 定員 20人※要申し込み(先着順)

基里まちセン(☎0942-82-3324)

- 体験！太極拳
- とき 6月10日(金)・17日(金)、13

- 時30分～15時
- 内容 柔軟性やバランス感覚を高め、健康増進を目指します
- 講師 山田啓子さん(市太極拳協会講師)
- 定員 20人※要申し込み
- 持ってくるもの 室内用運動靴

麓まちセン(☎0942-82-2080)

- ふるさと学級「麓地区の歴史と麓村沿革史をよむ」
- とき 6月8日(水) 9時30分～11時
- 内容 肥前と基肄養父になるまでの麓地区の歴史を、貴重な資料を基に学びます
- 講師 牛島啓爾さん(郷土史家)

- 大人も受けたい日本語の授業「つまみ細工」
- とき 6月17日(金) 10時～12時
- 内容 ミニ色紙にアヤメの花を飾ります
- 講師 銭盛月美さん(アトリエ想花)
- 定員 10人※要申し込み
- 参加費 700円
- 持ってくるもの 飲み物、メモ帳

旭まちセン(☎0942-82-2603)

- 布ぞうりづくり(全3回)
- とき 6月2日・9日・16日、いずれ

食品リサイクルから生まれた

有機肥料

バイグリーン

野菜にも、お花にも！

5袋以上ご購入で、「オリジナルエコバッグ」プレゼント!!

(有)鳥栖環境開発総合センター
鳥栖市轟木町 929-2 TEL 0942-83-4594

期間限定セール!

(期間 令和4年 4/15～5/31)

15Kg/袋 通常310円が、

200円! (税込)

セール期間中の営業時間
月～土曜 8時～17時
※祝日も営業しています!

(広告)



まちセン講座に参加される皆さんへ

講座受講の際は、マスクの着用や検温などへのご協力をお願いします。

も木曜日、13時30分～15時30分

●講師 豊村美恵子さん(アトリエ夢美)

●定員 10人※要申し込み

●参加費 500円(初回のみ)

●持ってくるもの 着なくなった浴衣生地や綿生地、輪ゴム20本※浴衣生地はほどいてきてください

■いきいき生活塾「防災講話」

●とき 6月13日(月) 10時～11時30分

●内容 水害についてみんなで考えます

●講師 市総務課防災担当

●定員 30人※要申し込み

■初めての気功教室(全4回)

●とき 6月16日・30日、7月7日・14日、いずれも木曜日、10時～12時

●内容 健康維持を目指します

●講師 馬場奈保子さん(インストラクター)

●定員 15人※要申し込み

●持ってくるもの タオル、飲み物

寄付 (3月末日現在)

香典返し 市社会福祉協議会へ▼緒方由

子(江島町・亡夫恵)▼長野イツ子(東町・

亡夫富雄)▼野口弘雄(本町・亡叔母文

子)▼成富満(神辺町・亡妻悦子)▼重永

洋子(久留米市・亡母永家カツヨ)▼松

尾愛子(立石町・亡夫春次)▼西村洋子(村

田町・亡母内田文子)▼斉藤房子(江島

みんなの伝言板

■第2回ものづくり体験教室

対象は中学生以上。6月24日(金) 17時30分～19時、九州医療専門学校古野キャンパス。歯科材料や器材を使つてものづくり(まが玉、ガラスアート、シルバークセサリー)を体験します。参加費300円。要申し込み。詳しくは九州医療専門学校(☎0120・83・2255)へ。

■初心者水泳教室

対象は小学生。6月下旬からの土・日曜日(約16日間)、午前中。会費は5000円。日時、会場、初受講者の申し込み方法などは、市スポーツ協会ホームページ(<https://www.city.tosu.lg.jp/soshiki/12/28291.html>)に掲載します。詳しくは市水泳連盟(メール tosu_swim@gmail.com)へ。

■バドミントンクラブ会員募集

対象は小学生。毎週火・木・金曜日、17時～19時、市民体育館。バドミントンを始めてみませんか。詳しくは鳥栖キラリ・原山(☎090・5672・5444)へ。

■親子バドミントンメンバー募集

対象は市内の小学生以下(未就学児も可)の親子。毎週日曜日夕方2時間、市民体育館。参加費は大人200円、子ども100円。親子でバドミントンをしてみませんか。詳しくはアルファ・桑原(☎090・8357・3918)へ。

■陶山聰先生のピアノで作曲集を歌う会」会員募集

毎月第2日曜日、13時30分～15時30分、旭まちづくり推進センター。陶山聰先生の作曲集をみんなと合唱で楽しみながら歌います。申し込みなど詳しくは陶山聰顕彰会事務局(☎090・9795・4382)へ。

光案内所(原古賀町)▼3985円：市役所募金箱・市立図書館募金箱・市社会福祉会館募金箱

人道危機救援金 ウクライナへ▼5万円

：山津孝介(萱方町)▼1万円：轟木享

(田代大官町)▼10万円：市文化連盟会

員一同(宿町)▼9371円：フツペル

鳥栖ピアノコンクール実行委員会▼

2万7478円：市役所募金箱

広告

毎週木金土曜日
お弁当付き!

見学会実施中

RENEWAL OPEN

会場 鳥栖市藤木町2-2 (旧陽光苑)

要予約 | 参加・相談無料 | 各日定員10名 |

陽光苑をMEMOLEADグループ鳥栖と改称し
設備やサービスも新しくなった斎場をご見学しませんか?

鳥栖営業所 ☎0942-87-7010 / FAX0942-82-4202 [受付時間(平日)9:00-17:30]

www.memolead.co.jp MEMOLEAD GROUP

新型コロナウイルス感染予防対策について
■定期的に施設内、会場内の清掃や換気を実施しております。
■スタッフはマスクを着用し、各店アルコール消毒液を配置しております。

各種相談

無料の定例相談です

毎週月～金曜日
祝日・年末年始を除く

消費生活相談

相談時間 9時～16時
ところ 市消費生活センター(☎0942-85-3800)

職業相談

相談時間 9時～17時
ところ・予約先 ジョブナビ鳥栖(市役所東別館1階☎0942-50-0008)

電話による労働相談

相談時間 8時30分～17時15分
電話番号 0952-32-7218(佐賀労働局)

年金相談

相談時間 8時30分～17時15分
ところ・予約先 街角の年金相談センター(市役所東別館1階☎0942-50-8151)

市民のこころの相談(要予約)

とき 6月1日・15日(いずれも水曜日)、9時30分～11時30分
ところ・予約先 保健センター(☎0942-85-3650)

無料法律相談(弁護士、要予約)

とき 6月2日・9日・16日・23日・30日(いずれも木曜日)、13時～15時
ところ・予約先 市民協働推進課(☎0942-85-3576)

6月の市民相談会

	とき	相談内容
8日 (水)	9:30～12:00	人権相談
	9:30～15:30	行政相談
	13:00～15:00	法律相談(司法書士) 土地建物相談※1
22日 (水)	9:30～15:30	行政相談
	10:00～12:00	くらしの手続相談(行政書士)※2
	13:00～15:00	法律相談(司法書士) 土地建物相談※1

※1借地・借家の契約など不動産の相談全般
※2遺言や各種契約書、官公署への提出書類の作成などの相談

ところ 市役所2階第1会議室
予約先 市民協働推進課(法律相談のみ要予約☎0942-85-3576)

出かけよ!! CROSS ROAD

久留米・小郡・基山 クロスロード情報コーナー

小郡市 如意輪寺(かえる寺)「風鈴まつり」

「夏を無事に越せるように」と、風鈴に願いを書いて境内に奉納する風鈴まつり。願いの書かれた風鈴の音色が、夏の暑さを忘れさせてくれます。



- とき 6月1日(水)～9月30日(金)
- ところ 如意輪寺(小郡市横隈)
- その他 風鈴は1個500円(境内で販売)
- 問い合わせ 如意輪寺(☎0942-75-5294)

基山町 大興善寺「あじさい苑」

つつじや紅葉の名所としても有名で、四季を通じて多くの人々が訪れる大興善寺。6月には、契園ちぎりえんの一角にあるあじさい苑に群生する和洋各種の美しいあじさいと新緑の涼やかな景色を楽しめます。



- ところ 大興善寺(基山町大字園部)
- 入園料 大人600円、子ども300円
- 問い合わせ 大興善寺(☎0942-92-2627)

知っとこ!

第194回

「還付金があるので消費生活情報 ATMへ」は詐欺です!



《相談事例》自宅に市役所の介護保険課の職員を名乗る人から電話があり「介護保険料の還付通知を郵送したが、あなたから返信が来ないので電話した。手続きは本日まで。急ぐので今すぐ携帯電話と通帳を持って銀行のATMに行ってください。作業は遠隔で指示する」といわれ、連絡先の電話番号を教えられた。詐欺ではないか。(60歳代・女性)

市役所などの公的機関や金融機関の職員が、還付金手続きのためにATMの操作をするよう連絡することは絶対にありません。指示された番号に電話はかけず、市役所などの担当部署に確認してください。「お金が返ってくるのでATMに行くように」という電話は詐欺です。相手にせず、すぐに電話を切ってください。不審な電話があったら、すぐに最寄りの警察や消費生活センターなどにご相談ください。

相談や情報提供は、市消費生活センター
(☎0942-85-3800、月～金曜日、9時～16時)へ

相続手続

遺言

無料相談も実施中!!

不動産名義変更には何が必要なの?

遺産分割で採めない方法は?

遺言書はどう作るの?

相続放棄 親の借金を相続したくない!



司法書士法人

州都綜合法務事務所
SHUTO JUDICIAL SCRIVENER OFFICE

佐賀県鳥栖市秋葉町3-18-6
佐賀県司法書士会
佐賀・鳥栖オフィス代表社員 原弘安

鳥栖市 相続 州都

検索

▲詳しくはホームページをご覧ください



経験豊富な
司法書士が相談対応!!

佐賀・鳥栖
オフィス

0120-790-481

佐賀県鳥栖市秋葉町3丁目18番地6 TEL: 0942-83-0044 FAX: 0942-83-0054
平日 8:30～17:30 平日17:30以降、土日も対応可能です(要予約) 駐車場あり



「記事ID」をご利用ください

市ホームページの記事ID検索窓に、市報に掲載しているIDを入力することで情報を確認できます。

市報

2022.6 22

図書館 だより



～図書館は、一生の友達～

鳥栖市立図書館 〒841-0053 鳥栖市布津原町11-21
(☎0942-85-3630 🌐 <https://www.city.tosu.lg.jp/site/library/>)

- 開館時間 10時～19時(土・日曜日、祝日は18時まで)
- 6月の休館日 毎週月曜日、整理休館(2日)
- 貸し出し 1人10点まで、期間は14日間。貸出券が必要です
※新型コロナウイルス感染症の影響で、休館や内容変更となる場合があります

市立図書館移転開館30周年記念事業(おすすめ特設コーナー)

■水害を考える【6月3日(金)～7月6日(水)】

近年は佐賀県でも大きな水害が起きました。夏に入ると例年、梅雨の長雨、台風など災害リスクが高くなります。



昭和28年の水害時の様子

昭和28年に九州地方北部を襲った水害は全国でも有名です。市内でも大きな被害があり、今回、災害時の市内と市周辺の写真や資料などを集めました。

過去の記録からたくさんのことを学び、防災のことについて考える機会になればと思います。

＜関連行事＞

図書館おすすめ講座～災害の記録を学ぶ～

- とき 7月3日(日) ①14時～ ②15時30分～
- ところ 市立図書館2階 視聴覚室
- 内容 ①昭和28年筑後川大水害のライド写真と聞き語り解説
②江戸時代の災害と世相について
- 講師 ①鍋田康成さん(筑後川まるごと博物館副館長)
②市立図書館職員
- 定員 ①②各20人
- 申し込み 6月3日(金)以降に市立図書館へ

■男の本棚【6月3日(金)～7月6日(水)】

6月といえば父の日。感謝の気持ちを伝えたい人も多いのでは。アウトドア、男の料理、趣味など、いろいろな本を展示、貸し出します。



■国語の教科書

「この本読もう」特集【6月3日(金)～7月6日(水)】

新学年になって新しい教科書にも慣れてきた頃ではないでしょうか。小・中学校の教科書で紹介された本を集めて貸し出します。



■6月は環境月間【6月3日(金)～7月6日(水)】

問い合わせの多い子ども向けのSDGsの本も所蔵しています。地球のために何ができるか考えてみませんか？



定例の催し

記事ID 0005362

■定例おはなし会(定員:各5組)

- とき 6月8日・22日、いずれも水曜日
乳児・幼児向け=11時～(20分程度)
幼児・児童向け=16時～(20分程度)

※その他の中止している催しを再開する場合は、図書館ホームページや館内掲示でお知らせします

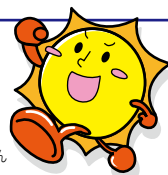
移動図書館サービス 6月の巡回案内

とき	ところ
3日(金)午前	鳥栖まちづくり推進センター
// 午後	鳥栖北まちづくり推進センター
7日(火)午前	基里まちづくり推進センター
// 午後	田代まちづくり推進センター
8日(水)午前	若葉まちづくり推進センター
// 午後	弥生が丘まちづくり推進センター
10日(金) 10:30～12:00	麓まちづくり推進センター
10日(金)午後	旭まちづくり推進センター

●午前=10時～11時30分 ▼午後=14時30分～16時

保健センターだより 6月

健康で元気に
過ごそう!!



うららトス21プランキャラクター・サントスくん

申し込み・問い合わせは、保健センター(☎0942-85-3650)へ ※「ところ」の記載がないものは保健センターで実施

⚠️ 糖尿病が増えています!!

■HbA1c(ヘモグロビンエーワンシー)とは

鳥栖市は、全国トップクラスに糖尿病が多い地域です。糖尿病は自覚症状に乏しいですが、健診を受けることで見つけることができます。

糖尿病に関する検査項目には、血糖値の他に、HbA1cがあります。血糖値は食事などで変動がありますが、

HbA1cは、過去1~2カ月間の平均血糖値を反映し、糖尿病の診断や血糖コントロールの指標になります。

鳥栖市の健診では、HbA1cが正常範囲の人は毎年20~30%程で、多くの人々が正常範囲よりも高い値になっています。健診を受けて自分のHbA1cを確認してみませんか?

HbA1cの数値(%)	5.5以下	5.6~6.4	6.5以上
判定	正常	保健指導域	糖尿病型
市特定健診(令和2年)での受診者の割合	26%	60%	14%

6月のがん検診・健康診査

記事ID 0001880

他の月の予定は市ホームページ(<https://www.city.tosu.lg.jp/soshiki/10/1880.html>)でご確認を▶



新型コロナウイルスの感染拡大状況により、予定が変更となる場合があります。市ホームページなどでご確認ください。

- 対象 鳥栖市に住民票があり、下表に該当する4月1日以降未受診の人

種類	対象
胃・大腸・肺がん検診	40歳以上の人
前立腺がん検診	50歳以上の男性
乳がん検診	40歳以上の女性
子宮頸がん検診	20歳以上の女性
特定健診 ※	40~74歳の人

※特定健診は国民健康保険加入者のみ。同保険以外の方は、加入している健康保険の保険者に問い合わせください

- とき 6月24日(金)・25日(土)・27日(月) 8時~10時30分

- その他 すべて予約制(先着順)です。がん検診は事前に問診票などを郵送しますので受診希望日の2週間前までに申し込みください(WEB予約は3週間前まで)



WEB予約が
便利です!



予約サイト

スマートフォンやパソコンからご利用できます。予約サイト(<https://fs-localg.jp/tosu-city/>)

子どもの健診 ※受付時間はいずれも12時45分~14時

記事ID 0001861

■1歳6カ月児健診

- 対象 令和2年11月生まれの幼児
- とき 6月14日(火)・15日(水)



■3歳児健診

- 対象 平成30年11月生まれの幼児
- とき 6月16日(木)・17日(金)



休日救急医療センター診察医

休日救急医療センター(☎0942-83-0119)

※受診を希望する人は、事前に電話をお願いします



記事ID 0001853

6月	内科	小児科	外科
	9:00~19:00 (受付は18:30まで)		
5日(日)	○	○	○
12日(日)	○	○	—
19日(日)	○	○	○
26日(日)	○	○	—

鳥栖・三養基地区内歯科休日診療当番医

※当番医は変更になる場合があります

記事ID 0001856



6月	診療所名	電話番号	所在地
	9:00~12:00		
5日(日)	中川歯科医院	0942-87-3558	曾根崎町
12日(日)	なかた歯科医院	0942-84-8225	原古賀町
19日(日)	弥生が丘みらい歯科クリニック	0942-87-3100	弥生が丘
26日(日)	なりとみ歯科	0942-84-3116	神辺町



「記事ID」をご利用ください

市ホームページの記事ID検索窓に、市報に掲載しているIDを入力することで情報を確認できます。

元気な鳥栖っ子集まれ～

鳥栖っ子 アルバム



いしづ
石津 らら ちゃん

3歳、轟木町

☑️3歳おめでとう!
愛してるよLALA♡



やひろ るい
八尋 月唯 くん

1歳、加藤田町

☑️お兄ちゃんになったね!優しいお兄ちゃんになるんだじょ♡



ほんだ あんな
本田 杏菜 ちゃん

1歳、大正町

☑️一歳おめでとう。杏菜の一歳が幸せあふれる一年でありますように。



くろせ けいと
黒瀬 恵翔 くん

4カ月、蔵上

☑️ねえねと一緒に遊ぶ日が楽しみ!!元気に大きくなってね♡

「鳥栖っ子アルバム」

掲載申込募集中!!

詳しくは
市ホームページへ♪



※新型コロナウイルス感染症の状況により、変更となる場合があります。詳しくは各施設へ。

子育て情報館 6月号 (6/1～6/30)

各行事はいずれも参加自由(祝日は開催なし)。詳しくは子育て支援総合コーディネーター(☎0942-85-3552)へ。

市ホームページで子育て新着情報
発信中!!

記事ID 0001001



園庭開放

対象 就園前の乳幼児と保護者

とき	ところ
毎週月～金曜日 9:00～12:00	かなさ保育園
// 10:00～11:30	小 鳩 園
// //	下 野 園
// 10:15～11:15	白 鳩 園
// 10:30～11:30	鳥栖いづみ園
毎週月・水曜日 10:00～11:30	あいあい保育園
毎週火～木曜日 9:00～14:00	みどりヶ丘保育園※
毎週火・木曜日 9:00～11:00	あいりす保育園
// 10:00～11:00	虹の子保育園
// 10:00～11:30	レインボー保育園
毎週水曜日 //	しんとすげんき保育園※
毎週木曜日 9:30～11:00	田代 保育園
// 10:00～11:30	慈光 保育園
毎週金曜日 //	鳥栖双葉保育園
// 12:00～15:00	やよいが丘保育園
6/4・18(土) 9:30～11:30	布津原幼稚園
6/4・18(土) //	駒鳥幼稚園
6/16(木) 10:00～11:00	神辺幼稚園

★未就園児教室のみ ※ホールも同時開放

マタニティクラス

対象 妊娠中の人

とき	ところ
6/9(木) 11:00～12:00	どんぐりセンター若楠

出前ひろば

対象 就園前の乳幼児と保護者
時間はいずれも10:00～11:30

とき	ところ
6/2(木)	鳥栖北まちづくり推進センター
6/9(木)	麓まちづくり推進センター
6/16(木)	田代まちづくり推進センター
6/17(金)	若葉まちづくり推進センター
6/17(金)	基里まちづくり推進センター

フリールーム

対象 就園前の乳幼児と保護者

とき	ところ
毎週月～金曜日 10:00～12:00 12:30～14:30	どんぐりセンター 若楠
// 8:30～13:30	あいあい保育園
// 9:00～14:00	ありがとう
// //	鳥栖双葉保育園
// 10:00～15:00	オンリーワン
// //	きらら館
// 10:00～16:00	市児童センター
毎週土曜日 9:00～12:00	市社協子育て支援センター
毎週月～水曜日 9:00～14:00	やよいが丘保育園
毎週火～木曜日 //	みどりヶ丘保育園
毎週火曜日 9:30～14:30	本町会館
6/13(月) 9:00～11:00	保健センター

年齢別ひろば

対象は目安です

対象	とき	ところ
首すわりから歩行前までの乳児と保護者	6/7(火) 10:00～12:00	本町会館
//	6/14(火) 10:30～	鳥栖双葉保育園
//	6/15(水) 10:00～11:30	ありがとう(あいりす保育園内)
//	毎週水曜日 9:00～14:00	みどりヶ丘保育園
//	毎週木曜日 12:30～14:30	どんぐりセンター若楠
5カ月以上の乳児と保護者	毎週月曜日 10:30～11:00	やよいが丘保育園
1歳から1歳11カ月までの幼児と保護者	6/7(火) 10:00～12:00	どんぐりセンター若楠
//	毎週火曜日 10:30～11:00	やよいが丘保育園
1歳から就園前までの幼児と保護者	毎週火曜日 9:00～14:00	みどりヶ丘保育園
2歳から2歳11カ月までの幼児と保護者	6/15(水) 10:00～12:00	どんぐりセンター若楠
//	毎週水曜日 10:30～11:00	やよいが丘保育園
令和元年度生まれの幼児と保護者	毎週水曜日 10:30～12:00	市児童センター

相談してみませんか

◆言語・発達相談 子どもの発達や言葉の遅れなど

- ①6月2日(木) 10時～12時、市児童センター(要申込☎0942-85-3616)
- ②6月9日(木) 10時～12時、子育て支援センター「ありがとう」(要申込☎0942-82-7755)
- ③随時(平日のみ)、9時～17時、若楠療育園(要申込☎0942-83-1228)

◆心理相談 障害がある子どもの悩みなど

- とき 随時(土・日曜日、祝日は除く)9時～17時
- ところ 若楠療育園(要申込☎0942-83-1228)

保育士・看護師募集中!!



保育園で働く保育士・看護師を随時募集しています。詳しくはこども育成課(☎0942-85-3552)または市ホームページへ。

3月30日(水)

小学生が空手道で全国優勝



(左2番目から)拳栄会館の梁井俊男館長、梅崎友暉さん、松尾柚乃さん

3月に東京都で開催されたポイント・アンド・ノックアウト第36回空手道選手権大会の少年少女の部で優勝した拳栄会館の選手たちが市役所を訪れ、市長に結果を報告。小学6年生男子の部で優勝した梅崎友暉さんは「練習した技を出し切れたのでうれしいです」、小学5年生女子の部で優勝した松尾柚乃さんは「一緒に練習したみんなが声をかけてくれたので最後までがんばれました」と大会を振り返り、橋本市長は「目標を達成されて大変心強いです」とたたえました。

4月5日(火)

福岡情報ビジネスセンターと進出協定締結



協定書に署名した武藤代表取締役(右)と橋本市長

コンピューターのソフトウェア開発などを手掛ける株式会社福岡情報ビジネスセンターが、市内に事務所を新設するのに伴い、進出協定の締結式を市役所で行いました。同社は物流システムの導入やデジタル技術で業務改革するDX(デジタルトランスフォーメーション)推進などを行い、地元での新規雇用も予定しています。同社の武藤元美代表取締役は「製造や物流の拠点である鳥栖でDXを推進し、地元の企業の発展に少しでも貢献したい」とあいさつしました。



J1リーグ・サガン鳥栖 ホームで5発快勝!!

4月は、サガン鳥栖のJ1リーグ戦のホームゲームが駅前不動産スタジアムで2試合行われました。6日(水)の北海道コンサドーレ札幌戦は、攻撃陣が大活躍。中野伸哉選手のプロ初ゴールを含む5得点を奪い5対0で快勝しました。17日(日)の清水エスパルス戦は、無得点に終わるも、守備陣の奮闘で相手を無失点に抑え、0対0で引き分けました。



中野伸哉選手

高橋義希さんが「特命応援団長」に就任!!

昨シーズン、サガン鳥栖でサッカー選手を引退した高橋義希さんから市へ「愛着のある鳥栖へ恩返しをできないか」と提案をいただき、SNSを通じて市のイベントや魅力などの情報発信を行う「鳥栖市特命応援団長」に就任していただきました。4月18日(月)に市役所で行った委嘱式で高橋団長は「今年で鳥栖市民になって17年目。地元は長野県ですが、鳥栖市出身というくらいの気持ちを持っています。多くの人に鳥栖の良さを伝えていきたいです」とあいさつし、橋本市長は「鳥栖のために一肌脱ごうと言っていただき大変うれしく思います」と話しました。



高橋義希団長(左)

明治安田生命
J1 LEAGUE

サガン鳥栖ホームゲーム

4月の試合結果

第7節 6日(水) vs 北海道コンサドーレ札幌 ○5-0

第9節 17日(日) vs 清水エスパルス △0-0

6月の開催予定

会場: 駅前不動産スタジアム

第18節 26日(日) 19時~ vs FC東京

※試合観戦中の近隣商業施設への駐車はおやめください

高橋義希
特命応援団長
SNSアカウント



twitter



Instagram



市長から皆さまへ

防災拠点として
市役所が備える機能のご紹介

梅雨の時期になりました。今年の状況が気になりますが、皆さまには今のうちにハザードマップなどを確認していただき、いざというときの備えをお願いいたします。

昨年8月に始まった鳥栖市役所の新庁舎建設は、現在基礎工事から建物工事に入りました。今回は、防災拠点として活用するために、新庁舎で準備している機能についてご紹介します。

まず、災害対策本部を置く危機管理室を設置し（通常は会議室で使用）、関係機関と連携をとって速やかに適切な対応ができるようにします。また、臨時ヘリポートとして利用できる多目的広場を敷地北東の位置に作ります。

地震対策としては、免震装置を用いて建物全体を揺れにくい構造にしています。

大切な電源対策としては、2系統の受電ができるスペースを確保したうえで、最長3日分の燃料を備蓄して非常用発電機も設置します。非常用発電機稼働の際は、建物全体の約3割に供給を制限して使います。

給水対策としては、耐震性貯水槽を設置し4日分の水を確保します。これ以外に井戸水を利用した雑用水受水槽も設置し、トイレなどで使えるようにします。排水対策としては、7日分を溜めることができる緊急用汚水槽を設置します。

さらに前述の設備が使えなくなったりする場合に備えて、災害時応援協定を結んだ企業などの力をお借りして、災害対応業務が継続できるように準備しています。

災害は、いつ襲ってくるか分かりません。皆さまも事前の確認をお願いいたします。

編・集・後・記

気付いた人がどのくらいおられるか分かりませんが、編集後記の枠が1人になりました。寂しいので空いたスペースで友だちを募集します。登録してもらえると嬉しいです。というのは冗談ですが、市のLINEアカウントでは市からのさまざまな情報をお届けしています。これからの季節、災害情報の発信も行いますので、情報収集の1つの手段として、ぜひ登録をお願いいたします。(辰)

鳥栖市公式

LINE

友だち募集中



@tosu_city

人のうごき

●人口：73,838人(-110) ●世帯：32,240世帯(+79)
男性：35,769人(-63) ※()は前月比
女性：38,069人(-47)

令和4年3月末現在の住民基本台帳による



6月の納税など

- 市県民税【1期】
- 国民健康保険税【1期】
- 介護保険料【1期】

※納期限は6月30日(木)です。

納税は安全・便利・確実な口座振替で！



水道の修繕(漏水の時など)

鳥栖市水道指定工事事業者へご依頼ください。

連絡先は市ホームページ(<https://www.city.tosu.lg.jp/soshiki/27/2518.html>)に掲載



市ホームページ

サンメッセ鳥栖での証明交付

本人または同一世帯の人の「住民票の写し」と「印鑑登録証明書」をサンメッセ鳥栖で交付しています。詳しくは市民課(☎0942-85-3581)またはサンメッセ鳥栖(☎0942-84-2121)へ。

交付日時 火～日曜日の9時～19時 ※月曜日が祝日の場合、翌火曜日は休館

市への意見・提言

- ・公共施設に設置する市民提案箱またはファクス(0942-83-3310)で。
- ・市ホームページのウェブ提案箱で。(トップページのバナーをクリック) 詳しくは市民協働推進課(☎0942-85-3576)へ。



提案箱

テレビ広報とす

毎月第3日曜日から7日間、ケーブルテレビ(はっぴとすビジョン)で15分番組(1日5回)を放送中。市ホームページでもご覧になれます。

市内の保育園で働きませんか？

資格なしでもOK!!

必要なのは、子どもが好きなあなた!

お 仕 事 案 内 会

■ とき ■ 6月25日(土)・26日(日)
11時～17時

■ ところ ■ フレスポ鳥栖2階南側
(ウェルカムコート上)

約束します。はたきやすいほいくえん!
036 とお市17えん 園長



市内保育園は一緒に働く人を募集しています。「資格はあるけど経験がない」「長いブランクがある」という人はもちろん、「資格はないけど子どもが大好き」という人も対象です。

記事ID 0001058

少しでも気になった人は、こども育成課(☎0942-85-3552)へご相談ください。
今回は放課後児童クラブのお仕事もご案内します。



市ホームページ

保育士の再就職を
サポートします!

最大40万円! 必要な費用を貸付! 2年以上勤務で、全額返済免除!
貸付要件や申請方法など詳しくは、県社会福祉協議会(☎0952-28-3406)へ。



県社協ホームページ

鳥栖やまびこ対馬研修団 団員募集

問い合わせ 鳥栖やまびこ研修団事務局(生涯学習課内) ☎0942-85-3694 メール syogai@city.tosu.lg.jp

鳥栖やまびこ研修団は「鳥栖やまびこ対馬研修団」の団員を募集します。

記事ID 0039974

この事業は、市内の小・中学生が対馬市を訪問し、鳥栖市と対馬市との歴史的関係を学び、自然豊かな対馬でのさまざまな体験活動と対馬の人々との交流を行うものです。

- 対象 市内小学校4年生～中学校3年生
- とき 8月8日(月)～10日(水)※2泊3日
【事前研修】7月9日(土)・23日(土)
【事後研修】9月10日(土)
- ところ 長崎県対馬市
- 内容 大船越小・中学校での平和学習と子どもたちとの交流会、シーカヤック体験、自然・環境体験活動など
※事前研修、事後研修にも参加が必要です
- 定員 30人(応募者多数の場合は抽選)
- 参加費 小学生=1万5,000円▼中学生=1万9,000円
- 申し込み 6月9日(木)までに①氏名(ふりがな)②性別③学校名・学年④生年月日⑤住所⑥電話番号⑦保護者名を、はがきまたはメールで鳥栖やまびこ研修団事務局(生涯学習課内)へ
※はがきは同日必着、メールは同日までに受信したものが有効

