

報道機関各位

発信日	令和4年7月21日	担当者名	上田 恵
担当課	生涯学習課文化財係	電話番号	0942-85-3695

令和4年度企画展示を開催します

「みんなの町のお宝しょうかい！」

事業内容	<p>鳥栖市には今から25,000年前から人が住み、長い期間多くの人びとが生活してきました。その生活の痕跡や使用していた道具などは、現在私たちが生活している町の下に眠っています。</p> <p>今回の企画展示では、これまで鳥栖市で見つかった埋蔵文化財のうち、8点の資料を「地域のお宝」と題して紹介します。</p> <ul style="list-style-type: none">●日時 7月23日（土）10時 ～ 8月28日（日）18時●場所 鳥栖市立図書館 2階展示ホール ※図書館の休館日は入館できません●内容 鳥栖市内の8小学校区から、地域の宝といえる埋蔵文化財をそれぞれ1種類ずつ選りすぐって展示しています。●その他 夏休み中の小・中学生に向けた展示内容になっています。
------	--

添付資料	令和4年度企画展示「みんなの町のお宝しょうかい！」展示要項
------	-------------------------------

関連サイト	令和4年度企画展示「みんなの町のお宝しょうかい！」を開催しています（7月23日から公開） https://www.city.tosu.lg.jp/soshiki/26/46119.html
-------	---

令和4年度 企画展示
「みんなの町のお宝しょうかい！」

○展示期間

令和4年7月23日（土）～8月28日（日）

*休館日；月曜日、毎月第1木曜日（*図書館の休館日と同じ）

○会場

鳥栖市立図書館 2階展示ホール

○展示内容

鳥栖市内の各小学校区で出土した埋蔵文化財を紹介する、小・中学校向けの展示を行う。展示資料は時代順（旧→新）とし、「出土遺跡の概要＝今から何年位前の、何をしていた跡」と「展示品の解説＝何に使っていて、なぜお宝と言えるのか」を、小・中学生向けの平易な表現で紹介する。

それぞれの地域で見つかった埋蔵文化財は、かけがえのない「地域の宝」であると認知してもらうことを目指す。

●展示資料（案）

校区	対象遺跡	時代	展示遺物	報告書掲載箇所
若葉	元古賀遺跡	縄文	縄文土器	
旭	本行遺跡	弥生中期	伝江島出土銅戈鑄型	51集 231図
鳥栖	内畑遺跡	弥生後期	ガラス玉 *ルーペ付	70集 P100, 図版6-4
弥生が丘	永田遺跡	古墳後期	須恵器 子持ち壺	表採資料
基里	本原遺跡	奈良	布目瓦小片	36集 P68 52図 3-6
鳥栖北	西浦遺跡	中世(15c)	朝鮮製粉青沙器四耳壺	71集 P37 28図-64
麓	勝尾城筑紫氏遺跡	中世(16c)	鎧各種パーツ	常設展示分
田代	田代代官所跡	江戸	染付芙蓉手花虫文輪花皿 青磁菊文三足盤 染付双耳三足香炉	未報告 H19 企画展で展示

れい わ ねん ど き かく てん じ
令和4年度 企画展示

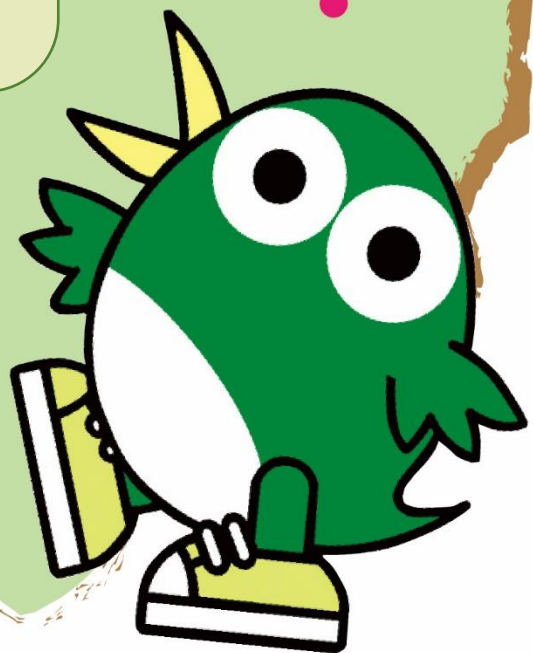
まち
みんなの町の
たから
お宝しようかい！

とす み
鳥栖の町で見つかった

さまざまは「たからもの宝物」！

こんかい
今回は、このうち8つを

てん じ
展示します。



き かん
期 間：令和4年7月23日（土）～8月28日（日）

かい じょう
会 場：鳥栖市立図書館 2階展示ホール