

報道機関各位

発信日	令和5年2月2日	担当者名	山川 藍
担当課	維持管理課	電話番号	0942-85-3598

鳥栖工業高校生がJR肥前旭駅前サークルベンチをリニューアル

完成披露

事業内容	<p>J R 肥前旭駅前のサークルベンチが老朽化し、市にて補修や撤去などを検討する中で、鳥栖工業高校・建築部の生徒の協力を得て、リニューアルを行いました。</p> <p>また、この活動を知った地元旭地区の造園業者（㈱旭日緑化建設）より、ベンチ中央部にシンボルツリーとしてピンクのハナミズキを提供・植樹していただいております。</p> <p>今回、最終工程である銘板設置後、引き続き完成披露を行います。</p> <ul style="list-style-type: none">●日時 2月6日（月）16時30時～ ※銘板設置後に実施します。●場所 JR肥前旭駅前広場（儀徳町2031番地2）●内容 (1)鳥栖工業高校生徒による銘板設置 (2)完成披露<ul style="list-style-type: none">①概要説明②挨拶（鳥栖工業高校生ほか）③写真撮影
------	--

添付資料	事業概要
------	------

関連サイト	
-------	--

鳥栖工業高校生による JR 肥前旭駅前サークルベンチリニューアル
完成披露

1. 日 時 令和5年2月6日（月）16時30分（予定）

※銘板設置後に実施します。

2. 場 所 JR 肥前旭駅前広場（鳥栖市儀徳町）

3. 次 第 (1) 概要説明

(2) 挨拶

(3) 写真撮影

鳥栖工業高校生による

J R 肥前旭駅前サークルベンチリニューアル事業

1. 経緯

J R 肥前旭駅前のサークルベンチが老朽化し、市にて補修や撤去などを検討する中で、鳥栖工業高校・建築部の生徒の協力を得て、リニューアルを行った。

また、この活動を知った地元旭地区の造園業者（株旭日緑化建設）より、ベンチ中央部にシンボルツリーとしてハナミズキを提供、植樹していただいた。

2. 事業の目的

- ・ 駅利用者の利便性向上（待合、休憩のための施設）
- ・ 地域住民の交流スペース（憩い、集い、語らいの場）
- ・ 地域愛の醸成（駅利用者、地域住民、制作に関わる生徒、協力企業）

3. 制作・協力

(1) 制作 ～サークルベンチのリニューアル～

佐賀県立鳥栖工業高校 建築部 生徒14名

(2) 協力 ～シンボルツリーの提供、植樹～

鳥栖市江島町 3256-508 株式会社 旭日緑化建設

4. 実施場所

J R 肥前旭駅前広場（鳥栖市儀徳町 2031 番地 2）

J R 肥前旭駅について

■開業

1934年（昭和9年）

■乗車人員

617人／日（2021年）

※駅利用者（乗降人員）としては1日あたり1,200～1,300人

■駐輪場

255台（413㎡）

■備考

- ・ 1995年（平成7年） 駅前広場整備
- ・ 2015年（平成27年3月） 駅無人化

5. 写真（実施前～作業過程～完成後）

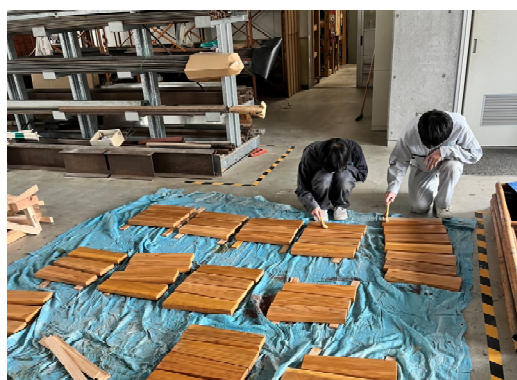
①リニューアル前



②座面用木材加工



③座面用木材防腐処理



④フレーム研磨



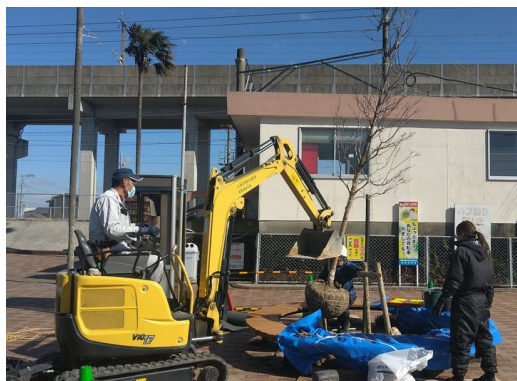
⑤フレーム錆止め塗装



⑥座面設置



⑦シンボルツリー植樹



⑧リニューアル後

