

報道機関各位

発信日	令和5年8月14日	担当者名	樋本 太郎
担当課	商工振興課	電話番号	0942-85-3605

## 鳥栖市プレミアム付商品券（第3弾）の 購入申込を開始します

事業内容	<p>鳥栖市プレミアム付商品券（第3弾）について、8月21日から電子・紙ともに購入の申し込みを開始します。</p> <ul style="list-style-type: none"><li>● 購入申込期間 令和5年8月21日(月)から令和5年9月1日(金)まで</li><li>● 抽選・結果通知 令和5年9月下旬（予定）</li><li>● 購入方法 とっとちゃんP A Y(電子)：専用アプリ とっとちゃん商品券(紙)：ハガキ又は特設ホームページ</li><li>● 申込対象者 鳥栖市民</li><li>● 使用期間 令和5年10月2日から令和6年1月31日まで</li><li>● 販売価格 4,000円（券額面5,000円）</li><li>● プレミアム率 25%</li><li>● 券種の構成<ul style="list-style-type: none"><li>・ とっとちゃんP A Yアプリ 5,000円 （共通券：2,500円、専用券：2,500円）</li><li>・ とっとちゃん商品券 5,000円 （共通券：1,000円×1枚、500円×3枚） （専用券：1,000円×1枚、500円×3枚）</li></ul></li></ul>
------	--

添付資料	購入申込案内チラシ
------	-----------

関連サイト	鳥栖市プレミアム付商品券（第3弾）の概要（市HP） <a href="https://www.city.tosu.lg.jp/soshiki/18/46263.html">https://www.city.tosu.lg.jp/soshiki/18/46263.html</a>
-------	--

## 鳥栖市プレミアム付商品券

とっとちゃん商品券 紙版

とっとちゃんPAYアプリ 電子版

第3弾



8月21日(月)から購入申込受付開始!

物価高騰の影響を受けた市民の家計負担の軽減及び市内事業者を支援することを目的に、プレミアム付商品券を発行します。



## 鳥栖市プレミアム付商品券の概要

発行媒体	電子	紙
商品券名称	とっとちゃんPAYアプリ	とっとちゃん商品券
発行総額	2億円	2億円
発行数	40,000口	40,000冊
額面	5,000円	5,000円
販売価格	4,000円	4,000円
プレミアム率	25%	
使用期間	令和5年10月2日～令和6年1月31日	
券種の構成	1セットあたり [共通券] 2,500円 [専用券] 2,500円 ※1円単位で使用可能	1冊あたり [共通券] 1,000円×1枚 500円枚×3枚 [専用券] 1,000円×1枚 500円枚×3枚
	[共通券] 全ての取扱店で使用できます。 [専用券] 大型店以外の取扱店でのみ使用できます。ただし、市内に本社・本店のある大型店の取扱店では使用できません。(大型店とは、大規模小売店舗立地法第2条第2項に規定する「大規模小売店舗」のことです。)	
購入限度	10口まで(購入限度額40,000円)	10冊まで(購入限度額40,000円)
購入方法	専用アプリ	はがき又はホームページ
事前申込対象者	鳥栖市民	

電子商品券・紙商品券それぞれお一人さま10口(冊)まで購入できます。

## 電子商品券の購入方法

- とっとちゃんPAYアプリをダウンロードの上、お申し込みください。詳細は裏面に記載しております。
- 8月21日(月)～9月1日(金)まで事前申込による予約販売。
- 当選者には、専用アプリでお知らせします。

## 紙商品券の申込方法

- 本チラシ(右側)の購入申込はがきまたは官製はがきに必要事項①とっとちゃん商品券購入希望 ②住所 ③氏名 ④年齢 ⑤電話番号 ⑥購入申込数)をご記入の上、郵送でお申し込み、(令和5年9月1日(金)必着)またはホームページの申込フォームからお申し込みください。
- 当選者には商品券引換券(当選通知)を、抽選に外れた方には落選通知を郵送でお送りします。

## 鳥栖市プレミアム付商品券の販売スケジュール(紙版)

販売方法	事前申込による抽選
購入申込期間	令和5年8月21日～令和5年9月1日
抽選・結果通知	令和5年9月下旬予定
引換販売期間	令和5年10月2日～令和5年10月13日

電子・紙商品券の購入・引換方法については裏面をご覧ください。

鳥栖市緊急経済対策事業運営協議会  
鳥栖市プレミアム付商品券発行事業事務局〒840-0815 佐賀市天神3丁目2-23 (株)佐賀広告センター内  
平日 10:00～17:00

使用者コールセンター TEL 050-3096-6402

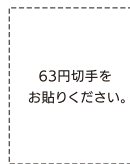
ホームページ <https://totto-chanpay3.com/>

HPはこちら



✂ 切り取り線

郵便はがき



8 4 0 0 8 1 5

佐賀市天神3丁目2-23  
(株)佐賀広告センター内鳥栖市プレミアム付商品券  
発行事業事務局 行ホームページの申込みフォームからも  
ご応募いただけます。

HPはこちら

鳥栖市プレミアム付商品券

第3弾



とっとちゃん商品券

購入申込はがき

## 電子商品券のメリット

- 専用アプリをダウンロードすることで、商品券の購入から利用まで全てスマートフォンひとつで行うことが可能です。
- 1円単位で利用できます。●アプリ上で残高や取引履歴を確認できます。

## 電子商品券の購入方法

※スマートフォンの画面はイメージです。  
※アプリのダウンロードが初めての方はインストール後アプリを起動し、利用者情報を入力してください。

### ① アプリをインストール

下記のQRコードから専用アプリをダウンロードしてください



または、アプリストアで「ととちゃんPAY」を検索し、ダウンロードしてください



### ② 商品券購入申込

申込みする商品券を選択し、申込み金額を入力してください。



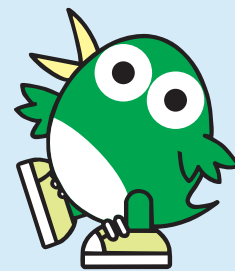
### ③ 抽選結果で確認

アプリのホーム画面上で「抽選結果を見る」をタップすると結果が表示されます。



### ④ チャージ

当選された方は、クレジットカードやコンビニ決済からチャージしてください。



- ◎クレジットカードは、VISA、Mastercard、JCB、AMEXより選択できます。
- ◎コンビニ決済は、セブンイレブン、ローソン、ファミリーマート、デイリーヤマザキなどから選択できます。
- ◎Pay-easy決済は、対応の一部金融機関ATMで現金・キャッシュカードから選択できます。
- ◎第2弾の際にアプリをインストールされている方は、新規会員登録ではなく、ログインを選択してください。

## 電子商品券の使用方法

※スマートフォンの画面はイメージです

### ① 商品券選択

画面上で残高を確認し、利用する商品券を選択してください



### ② 支払う

店舗のQRコードを読み取ることで支払いができます



### ③ 履歴確認

チャージや決済の履歴を確認することができます



### ④ 店舗情報

使用可能な店舗と店舗の情報を確認することができます



### 【注意事項】

アプリ登録におけるメールアドレスの設定は、Yahooメール、Gmail、iCloudメール等のフリーメールを推奨します。また、メールの受信設定の状況により、メールが届かない場合があります。迷惑メール設定などを行っている場合は、「sender@tosu.premium-control.jp」からのメールを受信できるように設定してください。迷惑メールボックスに入ることもありますのであわせてご確認ください。

切り取り線

鳥栖市プレミアム付商品券

第3弾

ととちゃん商品券

購入申込はがき

- 次の必要事項をすべてご記入の上、お申し込みください。
- 応募はお一人様1通に限ります。
- 記入漏れなど不備があった場合は無効となりますのでご注意ください。
- ご記入の個人情報はプレミアム付商品券発行事業の運営を目的として使用いたします。
- 商品券の使用に関するアンケートにご協力いただく場合がございます。

住所			
ふりがな			
氏名		年齢	
TEL			

ととちゃん商品券購入申込数

4,000円で購入し  
5,000円分使える紙商品券  冊

※おひとり10冊まで購入できます。  
※お申し込み後の購入冊数の変更はできません。  
※購入申込はがき1枚につき1名のみ申し込みできます。  
※ホームページの申込みフォームからもご応募いただけます。



## 紙商品券引換所(7箇所)

※引換所でのお問い合わせの対応は行っておりません。  
お問い合わせはコールセンターまでお願いいたします。

### ② 鳥栖田代郵便局

住所 鳥栖市田代新町126-1  
■引換販売対応時間/  
〔月-金〕9:00~17:00

### ③ 村田郵便局

住所 鳥栖市村田町三本松125-23  
■引換販売対応時間/  
〔月-金〕9:00~17:00

### ① 鳥栖郵便局

住所 鳥栖市元町横田1234-2  
■引換販売対応時間/  
〔月-金〕9:00~17:00

### ④ 鳥栖西町郵便局

住所 鳥栖市元町1096-4  
■引換販売対応時間/  
〔月-金〕9:00~17:00

### ⑤ 鳥栖麓郵便局

住所 鳥栖市山浦町1374-50  
■引換販売対応時間/  
〔月-金〕9:00~17:00

### ⑥ 基里郵便局

住所 鳥栖市曾根崎町1496番1  
■引換販売対応時間/  
〔月-金〕9:00~17:00

### ⑦ 鳥栖土井郵便局

住所 鳥栖市宿町1246-5  
■引換販売対応時間/  
〔月-金〕9:00~17:00

10月7日(土)、8日(日)、9日(月・祝)は、フレスポ鳥栖で販売します。(各日10:00~17:00)  
※7日/2階カーブス前 8日・9日/1階ハッシュタグ

### 【注意事項】

●購入後の返金はできません。●購入申込は、電子商品券、紙商品券それぞれお一人さま10口(冊)まで申込できます。  
●商品券は応募多数の場合は抽選となります。●ハガキでの重複申込、ホームページの重複申込を行った場合、重複した申込内容は無効となります。●ハガキ、ホームページからお申込み内容に不備がございますと申込無効となります。

### 【商品券は次のものにはご使用できません】

- 商品券、ビール券、図書券、切手、印紙及びプリペイドカード等の換金性の高いもの
- 不動産及び金融商品
- 風俗営業等の規制及び業務の適正化等に関する法律第2条第1項第4号に規定する麻雀、パチンコ等及び同法第2条第5項に規定する性風俗関連特殊営業に係るもの
- 国税、地方税、使用料等の公租公課
- 事業上取引に係るもの
- たばこ等法令の規定により定価以下での販売が認められていないもの
- 取扱店が特に指定するもの
- その他協議会が不適当と認めるもの

切り取り線