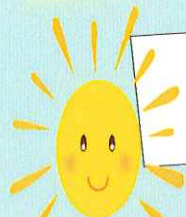




鳥栖市シルバー人材センターは、安心とゆとりをもって子育てができるよう乳幼児から小学低学年までのお子さんの育児を支援しています。



## 産前産後の家事・育児を支援します！



対 象	<ul style="list-style-type: none"> <li>・ 安静を要し、家事や育児に支障をきたす妊婦</li> <li>・ 産後6カ月以内の方</li> </ul>		
内 容	<ul style="list-style-type: none"> <li>・ 食事の支度、洗濯、掃除、買い物など</li> <li>・ 乳児の世話、上のお子さんのお世話など</li> </ul>		
利用時間	妊婦として通算で60時間(ただし、多胎児妊婦及び多胎児出産の場合は100時間)の利用を限度として助成します。		
利用料金	令和5年10月から	平日(月~金)	土・日・祝
	午前8時~午後7時	1時間 1,007円	1,259円
	午後7時~	" 1,259円	1,573円
	<p>■ 1回の利用が1時間以上の場合、鳥栖市から1時間以内を270円の助成があります。(交通費別途 ¥220/人)</p>		
申し込み	利用開始前に紹介するシルバー人材センター会員と事前打合わせを行いますので利用申し込みは早めをお願いします。		



●お問い合わせ・申し込みは

公益社団法人

鳥栖市シルバー人材センター

TEL 84-3147 FAX 84-2195

<https://webc.sjc.ne.jp/tosu/>

(鳥栖市宿町1152-2)

どうぞ  
ご利用  
ください！

