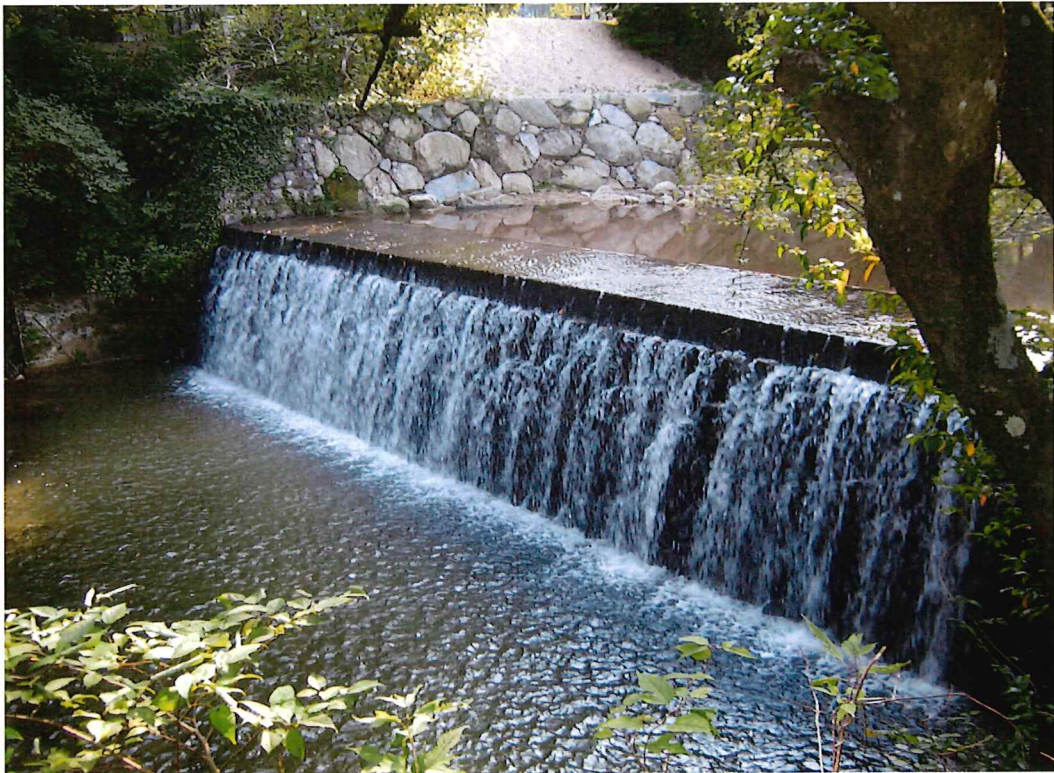


事業年報

水道事業編



目 次

I <沿革>

- 1) 水道事業のあゆみ 1
- 2) 事業概要 3

II <施設概要>

- 1) 施設概要 4
- 2) 水利権取得状況 9
- 3) 施設及び導配水管網図 10
- 4) 管路延長状況 11

III <業務統計>

- 1) 主要統計 12
- 2) 口径別有収水量 14
- 3) 電力使用量 15
- 4) 薬品使用量 16
- 5) 水道メーター設置状況 18
- 6) 給水装置工事・配給水管修繕工事状況 19
- 7) 水質の状況 20

IV <財務統計>

- 1) 損益計算書の推移 28
- 2) 収益的支出（費用構成）の推移 29
- 3) 資本的収支の推移 30
- 4) 貸借対照表の推移 31
- 5) 経営分析 33

V <料金>

- 1) 水道料金の変遷 36
- 2) 近隣市町との比較 36

VI <組織>

- 1) 機構図 37
- 2) 職員配置表 37
- 3) 年齢別・勤続年数別職員状況 38

I 沿革

1) 水道事業のあゆみ

年	月	事 項
昭和 40	1	佐賀県東部工業用水道から上水道原水（15,000m ³ /日）の分水について合意を得る 水道事業経営の認可申請
	2	水道事業経営の許可を得る 【厚生省環第83号】 （計画給水人口43,000人・計画一日最大給水量13,000m ³ ）
	11	上水道新設事業着手
42	4	水道料金創設
	7	一部給水開始
43	8	浄水場完成（一日最大給水量13,000m ³ ）
46	7	水利権使用許可申請（建設大臣）
	8	水道事業経営変更認可申請（厚生大臣）：第1次拡張事業計画
47	3	水道事業経営変更認可を得る 第1次拡張事業【厚生省環第328号】 （計画給水人口78,000人・計画一日最大給水量36,660m ³ ）
	7	建設大臣の水利使用許可を受ける 筑後川水系宝満川水利使用許可0.469m ³ /s（一日最大取水量40,500m ³ ）
48	9	第1次拡張事業着手
50	3	両筑平野用水事業（江川・寺内ダム）ダム使用権取得0.139m ³ /s（12,000m ³ /日）
	4	水道料金改定
51	4	安楽寺水源地落成（上水道通水式）独自取水開始
52	4	水道料金改定
53	4	加入負担金制度新設
	7	異常渇水 福岡地区へ江川・寺内ダム貯留水を応援水として提供
	8	新浄水場完成（11月落成式）
54	3	第1次拡張事業完了 一日最大給水量25,500m ³
55	4	水道料金改定
59	10	筑後大堰竣工
62	6	口座振替・自動払込による納付の開始
63	7	機構改革による水道部の設置
平成 3	4	水道事業管理者の設置
	5	第1次拡張事業（2期）着手
4	8	第1次拡張事業（2期）完了 一日最大給水量36,660m ³

年	月	事 項
6	4	水道料金改定 上下水道料金徴収の一元化に伴う上下水道料金システム導入
	7	異常漏水による20%の自主取水制限及び江川・寺内ダム貯留水の応援水提供
7	4	加入負担金改定
8	3	水道事業経営変更認可申請（鳥栖北部丘陵新都市整備事業に伴う給水区域拡張） 水道事業経営変更認可（計画給水人口73,000人・計画一日最大給水量40,100m ³ ）を得る 【厚生省生衛第347号】第2次拡張事業
	4	企業会計及び企業債システム、検針システム、メーター検針時のハテターナル導入
11	4	浄水場排水処理施設が完成 給水装置工事管理システム導入
13	3	鳥栖市北部配水池（有効容量3,000m ³ ）・北部上水中継ポンプ場完成 水道事業管理者の廃止
	4	設計審査・工事検査手数料改定 工事積算システムの導入
	10	水源地の碑建立
14	4	鉛給水管更新事業開始
	9	異常漏水 江川・寺内ダム貯留水の応援水提供（H15.5.1まで）
15	1	貯水槽管理者調査
	3	水道事業経営変更届出（鳥栖市と基山町の境界変更による給水区域拡張）が受理される 次亜塩素素注入設備の完成
	11	水道料金のコンビニエンスストアによる収納開始
17	11	二次凝集（後PAC注入）設備の完成
18	3	鳥栖市水道施設情報管理システム導入（運用開始H18.4～） インターネットによる水道使用開始・中止の申込受付開始
19	3	新上下水道料金システムの導入
	4	下水道事業との組織統合により上下水道局の設置
20	2	水源地粉末活性炭注入設備の完成
	3	水道事業基本計画及び地域水道ビジョン策定
	8	佐賀東部水道企業団と緊急連絡管の取り扱いについて協定締結
21	2	浄水場酸注入設備の完成
	11	浄水場覆蓋の完成
23	3	水道施設整備計画策定
24	2	水道施設整備実施計画及び鳥栖市水安全計画策定
	3	鉛給水管更新事業完了
	4	新上下水道会計システムの導入

年	月	事 項
25	4	上下水道局の機構改革
	9	浄水場更新用地の取得
27	12	浄水池兼配水池・自家発電装置・応急資材倉庫が完成
28	1	水道料金改定（5トン制）
29	7	新上下水道料金システムの導入
31	3	浄水場自家発電設備完成
令和 元	11	水道事業変更届出（給水人口の増加、給水区域の拡張）が受理される
2	5	浄水場施設更新（機械設備）の完了
	8	浄水場施設更新（電気設備）の完了 鳥栖市水道事業ビジョン策定
3	3	非常用電源車導入（完成）
4	1	水道施設台帳整備
	3	非常用電源車車庫（完成）

2) 事業概要

項 目	内 容
給 水 区 域	鳥栖市（河内町等山間部を除く。）並びに三養基郡基山町 大字園部字弥生が丘及び同町大字長野字会田の一部の区域内
計 画 給 水 人 口	75,000人
一 日 一 人 最 大 給 水 量	535リットル
一 日 最 大 給 水 量	40,100m ³
変 更 認 可 年 月 日	平成8年3月29日
変 更 届 出 年 月 日	令和元年11月27日受理
水 源 及 び 取 水 量	宝満川（表流水） 40,500m ³ /日

II 施設概要

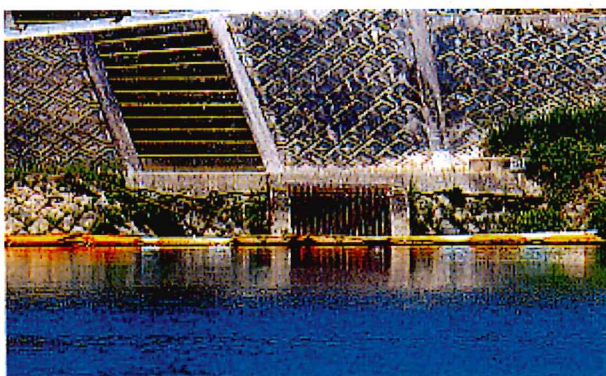
1) 施設概要

(1) 取水・導水施設

◎ 安楽寺水源地

- ・所在地 鳥栖市安楽寺町 1039 番地 1 地先
- ・竣工年月 昭和 51 年 4 月
- ・取水能力 40,500 m³/日

種別	施設・設備名	数量	構造・形状等
取水施設	取水門	1 門	鉄筋コンクリート造 ・巾 1.20m×高さ 0.9m
	取水暗渠	1 本	鉄筋コンクリート造 ・巾 1.20m×高さ 1.55m×長さ 40m
	取水井	1 井	鉄筋コンクリート造 ・巾 4.0m×奥行 2.5m×高さ 12.8m
	沈砂池	2 池	鉄筋コンクリート造 ・巾 3.0m×長さ 24.0m×有効水深 3.8m×2 池 ・有効容量 547 m ³
導水施設	導水ポンプ井	1 井 (2 分割)	鉄筋コンクリート造 ・巾 16.2m×長さ 3.0m×有効水深 3.35m ・有効容量 163 m ³
	導水ポンプ室	1 棟	鉄筋コンクリート造(地上1階、地下1階) ・建築面積 213.21 m ² ・延床面積 331.09 m ²
	導水ポンプ	6 台 (内 1 台 予備)	両吸込渦巻ポンプ ・φ 200×φ 150×5.63 m ³ /min×40m×55kW ・導水能力 40,500 m ³ /日
	導水管	1 系統	鋼管 φ 800mm×長さ 104m ダクタイル鋳鉄管 φ 800mm×長さ 4,796m
	粉末活性炭注入棟	1 棟	鉄骨造(地上1階) ・建築面積 42.00 m ² ・延床面積 42.00 m ²
	粉末活性炭注入設備	1 式	活性炭貯蔵槽(SUS製) 容量 18.0 m ³ ×1 基 活性炭溶解槽(SUS製) 容量 0.5 m ³ ×1 基 活性炭計量機(一軸偏心ネジ式ポンプ)×1 台 ・6.0~48kg/h×0.4kW 活性炭注入機(ステンレス水中ポンプ)×1 台 ・60L/min×3.7kW



水源地

筑後川水系宝満川右岸の取水口から表流水を取水し、水の中にまざっている砂、ゴミ等を沈砂池にて自然に沈め、導水管を経て、浄水場に原水を送ります。

(2) 浄水施設

◎ 鳥栖市浄水場

- ・所在地 鳥栖市原古賀町1046番地1
- ・敷地面積 25,244.14 m²
- ・竣工年月 昭和51年4月、平成27年11月(浄水池更新)、平成31年2月(発電設備)
- ・施設能力 40,500 m³/日

種別	施設・設備名	数量	構造・形状等
浄水施設	着水井	1井	鉄筋コンクリート造 ・巾3.0m×長さ7.0m×有効水深3.95m ・有効容量83.0 m ³ ・FRP製覆蓋
	薬品混和池	1池	鉄筋コンクリート造 ・巾3.0m×長さ4.7m×有効水深3.35m ・有効容量47.2 m ³ ・立形フラッシュミキサー方式
	フロック形成池	2池	鉄筋コンクリート造 ・巾9.0m×長さ10.5m×有効水深3.4m×2池 ・有効容量642.6 m ³ ・横軸フロキュレーター方式 ・ポリカーボネート製覆蓋
	薬品沈殿池	2池	鉄筋コンクリート造 ・巾9.0m×長さ22.2m×有効水深3.4m×2池 ・有効容量1,358 m ³ ・傾斜板水平流式 ・ポリカーボネート製覆蓋
	急速ろ過池	6池 (内1池予備)	鉄筋コンクリート造 ・巾6.6m×長さ7.5m ・有効ろ過面積49.5 m ² /池 ・重力式複層ろ過 ・固定式表面洗浄、逆流洗浄併用方式 ・ポリカーボネート製覆蓋
	浄水池兼配水池	1池 (2槽式)	鉄筋コンクリート造 ・巾30.0m×長さ30.0m×有効水深4.0m ・有効容量3,000 m ³
	洗浄水槽	1池	鉄筋コンクリート造 ・巾8.5m×長さ9.0m×有効水深3.5m ・有効容量267.7 m ³
	管理本館	1棟	鉄筋コンクリート造(地上2階+搭屋) ・建築面積515.61 m ² ・延床面積981.01 m ²
	薬品注入棟	1棟	鉄筋コンクリート造(地上2階) ・建築面積127.25 m ² ・延床面積250.85 m ²
	非常用電源車庫	1棟	鉄骨造(地上1階) ・延床面積191.93 m ²

種別	施設・設備名	数量	構造・形状等
浄水施設	次亜塩素素注入設備 ・前次亜 ・中次亜 ・後次亜	1式	次亜塩素素貯蔵槽(FRP+PVCライニング製) ・容量 9.0 m ³ ×2基 前次亜注入機(インジェクター方式2レンジ型) ・1.5~30L/h、6.0~120L/h×2台(内1台予備) 中次亜注入機(インジェクター方式2レンジ型) ・0.6~12L/h、2.5~50L/h×2台(内1台予備) 後次亜注入機(インジェクター方式2レンジ型) ・0.5~10L/h、1.25~25L/h×2台(内1台予備)
	PAC注入設備 ・前PAC ・後PAC	1式	前PAC貯蔵槽(鋼鉄+ゴムライニング製) ・容量 18.0 m ³ ×2基 前PAC注入ポンプ(一軸偏心ネジ式ポンプ) ・4.08L/min×0.4kW×2台(内1台予備) 後PAC貯蔵槽 ・容量 200L×1基 後PAC注入ポンプ(一軸偏心ネジ式ポンプ) ・0.33~12.7L/h×0.4kW×2台(内1台予備)
	苛性ソーダ注入設備 ・前苛性ソーダ ・後苛性ソーダ	1式	苛性ソーダ貯蔵槽(鋼鉄+ゴムライニング製) ・容量 8.0 m ³ ×1基 ・容量 18.0 m ³ ×1基 前苛性注入ポンプ(一軸偏心ネジ式ポンプ) ・1.26L/min×0.4kW×2台(内1台予備) 後苛性注入ポンプ(一軸偏心ネジ式ポンプ) ・1.03L/min×0.4kW×2台(内1台予備)
	酸注入設備	1式	硫酸貯蔵槽(鋼鉄+ガラスライニング製) ・容量 1.0 m ³ ×1基 硫酸貯蔵槽(ポリエチレン製+外側ステンレス) ・容量 5.0 m ³ ×1基 硫酸注入ポンプ(一軸偏心ネジ式ポンプ) ・0.488~15.5L/h×0.4kW×2台(内1台予備)
	自家発電棟	1棟	鉄筋コンクリート造(地上1階) 延床面積 80.87 m ²
	自家発電設備	1式	440V 60Hz 375kVA A重油 燃焼タンク 1,950L(小出槽)
	非常用電源車	1台	210V/420V 60Hz 300kVA 軽油 燃料タンク 360L

沈殿池

次亜塩素素で消毒し、更に、凝集剤(PAC)で水中の汚れを沈みやすい大きさに固め沈殿させて、取り除きます。



種 別	施設・設備名	数量	構造・形状等
排水処理 施設	排水池	1 池	鉄筋コンクリート造 ・巾 7.3m×長さ 17.7m×有効水深 3.0m ・有効容量 388 m ³
	濃縮槽兼排泥池	2 池	鉄筋コンクリート造 ・巾 9.6m×長さ 9.6m×有効水深 3.0m×2 池 ・有効容量 553 m ³ ・円形中心駆動支柱式
	返送ポンプ	2 台	水中汚水ポンプ ・φ 150×2.8 m ³ /min×15m×13kW ・排水池→着水井
	汚泥引抜ポンプ	2 台 (内 1 台 予備)	陸上汚泥ポンプ ・φ 100×1.6 m ³ /min×10m×7.5kW ・濃縮槽→天日乾燥床 ・濃縮槽→汚泥機械脱水機
	天日乾燥床	3 床	鉄筋コンクリート造 ・巾 11m×長さ 12.75m ・有効ろ過面積 140.25 m ² /床
	汚泥機械棟	1 棟	鉄筋コンクリート造(地上 3 階) ・建築面積 253.64 m ² ・延床面積 612.65 m ²
	汚泥機械脱水機	1 台	長時間型加圧圧搾脱水機 ・有効ろ過面積 452 m ² スラッジ貯留槽(鉄筋コンクリート製) ・19 m ³ ×1 基 スラッジ圧入タンク(鋼板製圧力容器) ・9.0 m ³ ×1 基 スラッジ圧入ポンプ(渦巻ポンプ) ・0.11~1.1 m ³ /min×55~110m×37kW×1 台 受水槽(鋼板製角形) ・6.0 m ³ ×1 基 圧力水ポンプ(横軸多段渦巻ポンプ) ・0.325 m ³ /min×160m×18.5kW×1 台 空気槽(鋼板製圧力容器) ・8.0 m ³ ×1 基 空気圧縮機(レシプロ式) ・0.73 m ³ /min×0.98MPa×7.5kW×1 台 排水ポンプ(水中汚水ポンプ) ・1.3 m ³ /min×15m×7.5kW×1 台 ベルトコンベア ・6.0t/h×13.5m×3.7kW×1 台 ・6.0t/h×14.0m×5.5kW×1 台 ケーキホッパー(鋼板製角槽カットゲート式) ・25 m ³ ×1 基

(3) 送配水施設

◎ 朝日山配水池、北部中継ポンプ場、北部配水池、送水ポンプ棟

- ・所在地 鳥栖市村田町、弥生が丘、柚比町、原古賀町、
- ・竣工年月 昭和43年(朝日山)、平成13年3月(北部)、平成27年11月(送水ポンプ棟)

種別	施設・設備名	数量	構造・形状等
送水施設	送水ポンプ棟	1棟	鉄筋コンクリート造(地上1階、地下1階) ・建築面積 203.60 m ² ・延床面積 400.16 m ²
	送水ポンプ	6台 (内1台予備)	片吸込単段渦巻ポンプ ・φ200×5.03 m ³ /min×75m×110kW ・送水能力 36,216 m ³ /日
	自家発電棟	1棟	鉄筋コンクリート造(地上1階) ・延床面積 118.71 m ²
	自家発電設備	1式	6.6kV、60Hz、625kVA A重油 地下タンク8,000L、小出槽1,950L
	資材倉庫	1棟	鉄骨造(地上1階) ・延床面積 347.29 m ²
	北部中継ポンプ場	1棟	鉄筋コンクリート造(地上1階、地下1階) ・建築面積 200.64 m ² ・延床面積 267.59 m ² ・ポンプ井有効容量 200 m ³
	北部送水ポンプ	2台 (内1台予備)	片吸込渦巻ポンプ ・φ125×1.6 m ³ /min×64m×30kW ・送水能力 2,304 m ³ /日
	送水管 ・鳥栖市浄水場 ～朝日山配水池 ・配水管分岐点 ～北部中継ポンプ場 ・北部中継ポンプ場 ～北部配水池	1系統 1系統 1系統	ダクタイル鋳鉄管 φ600mm×長さ430m ダクタイル鋳鉄管 φ300mm×長さ3,050m ダクタイル鋳鉄管 φ250mm×長さ899.3m
配水施設	朝日山第1配水池	1池 (2槽式)	鉄筋コンクリート造 ・巾30.3m×長さ37.2m×有効水深4.0m ・有効容量4,500 m ³
	朝日山第2配水池	1池 (2槽式)	鉄筋コンクリート造 ・巾41.4m×長さ(中央)37.0m×有効水深4.0m ・有効容量6,000 m ³
	北部配水池	1池 (2槽式)	鉄筋コンクリート造 ・内径24.0m×有効水深7.0m ・有効容量3,000 m ³

朝日山配水池



中継ポンプ場

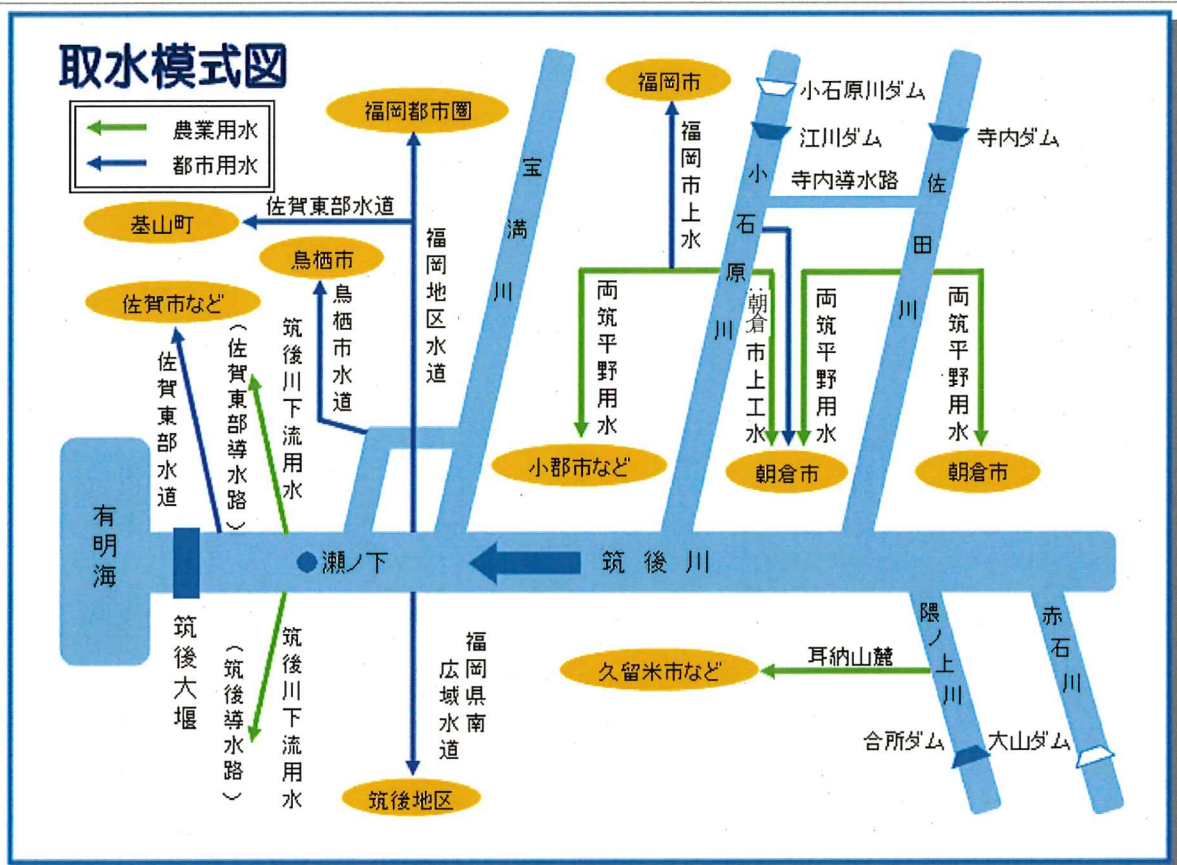


朝日山配水池及び中継ポンプ場

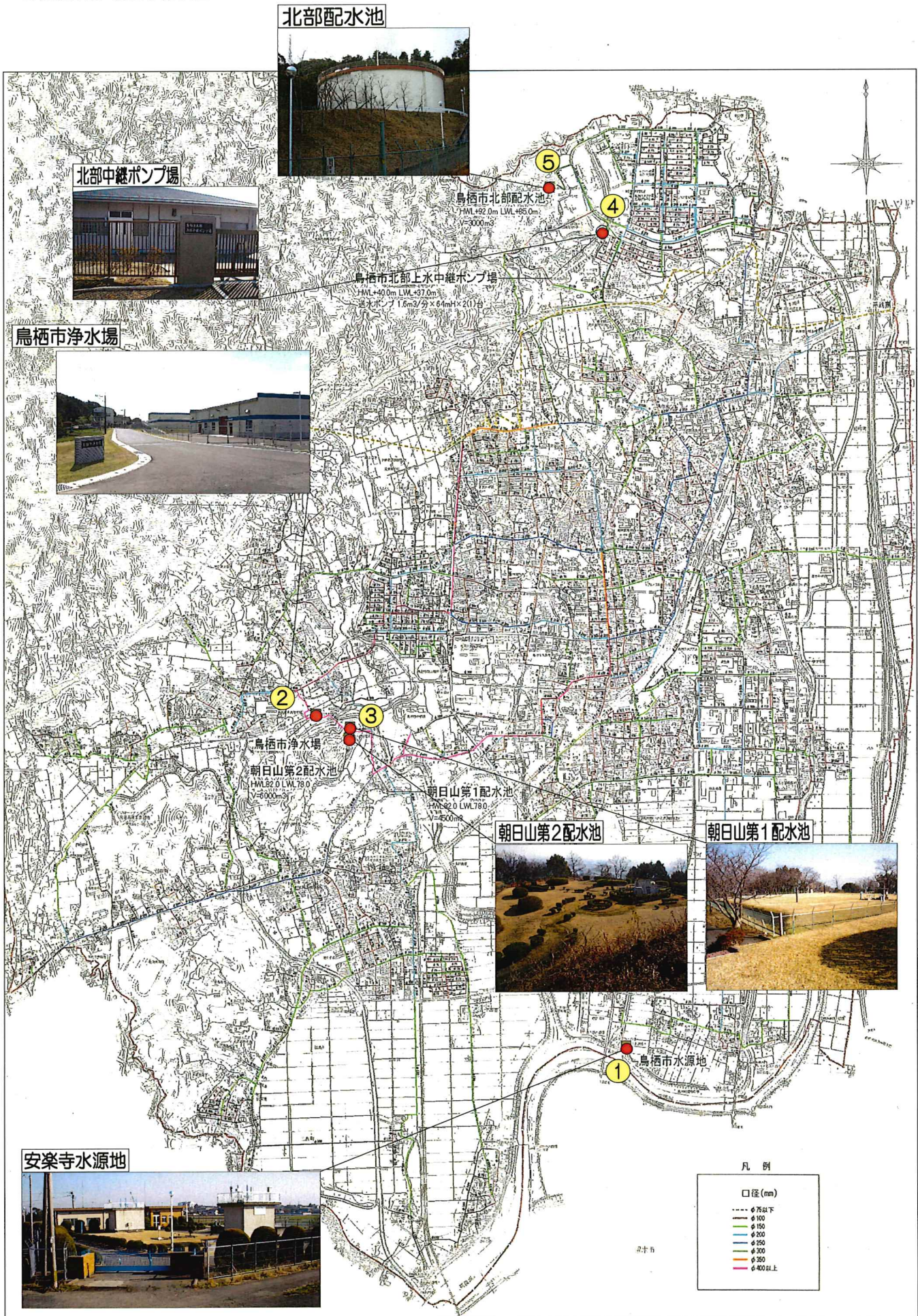
朝日山配水池から配水された水は、中継ポンプ場のポンプにより北部配水池へ揚水され、鳥栖市弥生が丘地区を中心に自然流下で配水されます。

2) 水利権取得状況

区分	水系	当初許可年月日	許可量	許可期限
水利権	筑後川水系 宝満川	昭和47年7月4日	0.469 m ³ /s (40,500 m ³ /日)	令和13年3月31日
ダム使用権	両筑平野用水 (江川ダム) 寺内ダム 筑後大堰	昭和50年3月31日	0.139 m ³ /s (12,000 m ³ /日)	未取水



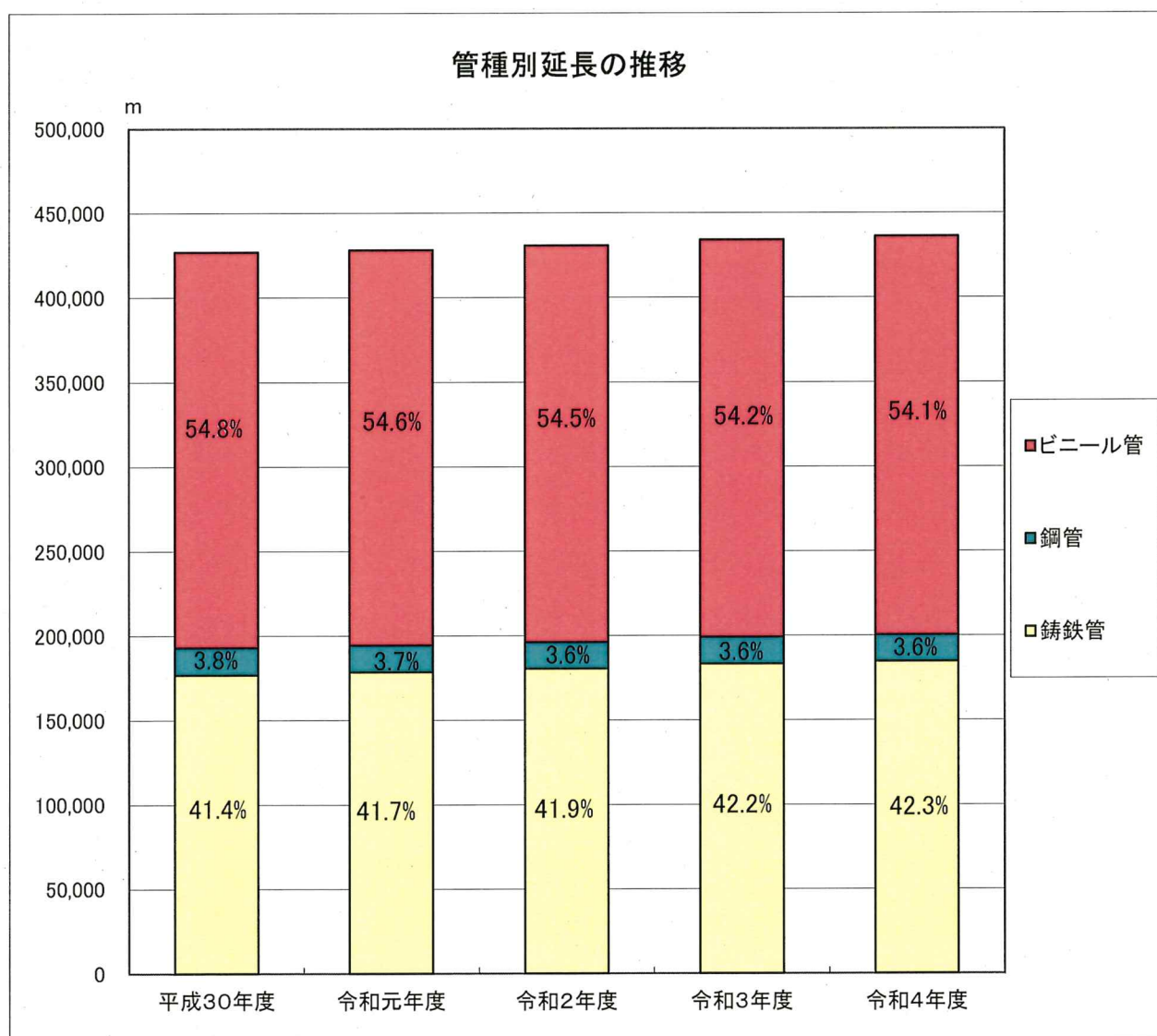
3) 施設及び導配水管網図



4) 管路延長状況

単位:m

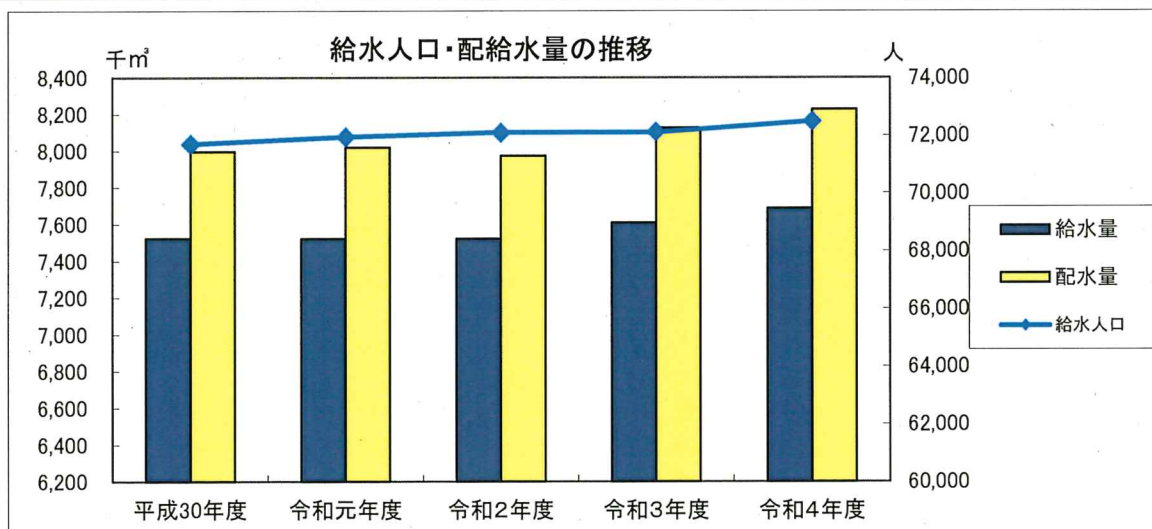
年度 管種	平成30年度	令和元年度	令和2年度	令和3年度	令和4年度
铸铁管	176,936.3	178,681.5	180,507.2	183,425.4	184,707.7
鋼管	16,012.7	15,783.5	15,713.0	15,694.8	15,677.0
ビニール管	233,994.5	233,712.3	234,573.0	235,062.6	235,764.0
石綿管	0.0	0.0	0.0	0.0	0.0
計	426,943.5	428,177.3	430,793.2	434,182.8	436,148.7



Ⅲ 業務統計

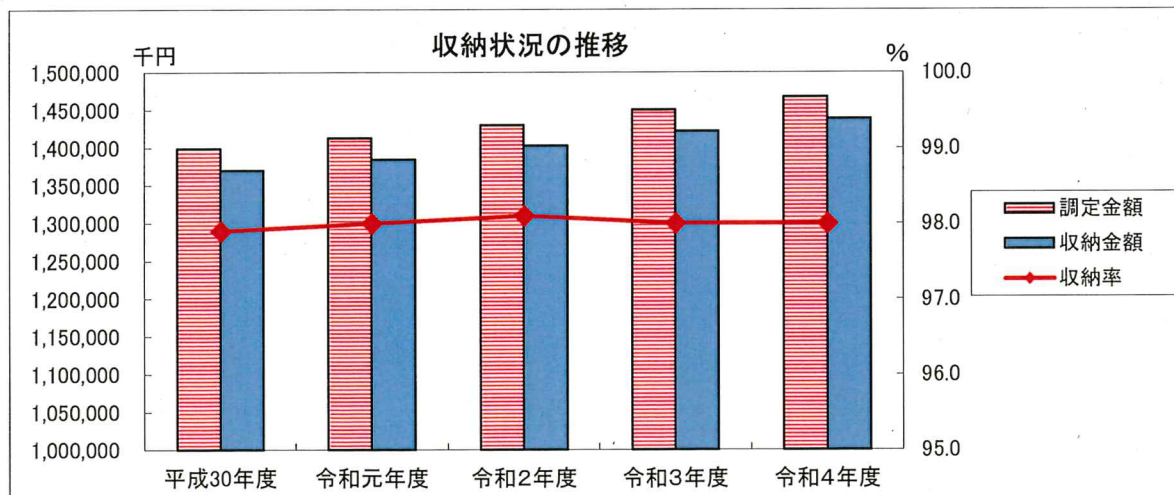
1) 主要統計

年 度		年 度							
		27	対前年 度比%	28	対前年 度比%	29	対前年 度比%	30	対前年 度比%
人 口	行政区域内人口 (人)	72,264	0.6	72,492	0.3	72,993	0.7	73,446	0.6
	給水人口 (人)	70,521	0.6	70,749	0.3	71,250	0.7	71,703	0.6
給水戸数 (戸)		29,203	1.5	29,670	1.6	30,310	2.2	30,922	2.0
行政区域内人口に対する普及率 (%)		97.6	0.0	97.6	0.0	97.6	0.0	97.6	0.0
配水量	年間配水量 (千 m^3)	7,983	0.3	7,913	△ 0.9	7,954	0.5	7,997	0.5
	日最大配水量 (m^3)	33,040	30.3	24,450	△ 26.0	24,310	△ 0.6	24,970	2.7
	日平均配水量 (m^3)	21,811	0.0	21,679	△ 0.6	21,792	0.5	21,910	0.5
給水量 (有収)	年間給水量 (千 m^3)	7,336	1.0	7,406	1.0	7,490	1.1	7,525	0.5
	日平均給水量 (m^3)	20,044	0.8	20,290	1.2	20,521	1.1	20,616	0.5
1人1日最大配水量 (ℓ)		469	29.6	346	△ 26.3	341	△ 1.3	348	2.1
1人1日平均配水量 (ℓ)		309	△ 0.7	306	△ 0.8	306	△ 0.2	306	△ 0.1
1人1日平均給水量 (ℓ)		284	0.0	287	1.0	288	0.4	288	△ 0.2
家庭用1ヶ月当り使用水量 (m^3)		15.8	△ 1.3	15.7	△ 0.6	15.6	△ 0.6	15.5	△ 0.6
負 荷 率 (%)		66.0	△ 23.3	88.7	34.4	89.6	1.0	87.7	△ 2.1
施設利用率 (%)		54.4	0.0	54.1	△ 0.6	54.3	0.4	54.6	0.6
最大稼働率 (%)		82.4	30.4	61.0	△ 26.0	60.6	△ 0.7	62.3	2.8
給水原価 (1 m^3 当り) (円)		142.82	△ 0.8	153.11	7.2	138.58	△ 9.5	137.49	△ 0.8
供給単価 (1 m^3 当り) (円)		174.14	△ 0.1	171.32	△ 1.6	171.76	0.3	172.17	0.2
職 員 数 (人)		21	0.0	22	4.8	21	△ 4.5	(1) 21	0.0
(収納状況 税込み)	調定金額 (千円)	1,379,704	1.4	1,370,286	△ 0.7	1,389,435	1.4	1,399,129	0.7
	収納金額 (千円)	1,348,559	1.3	1,341,045	△ 0.6	1,358,772	1.3	1,370,044	0.8
	収納率 (%)	97.7	△ 0.1	97.9	0.2	97.8	△ 0.1	97.9	0.1



項 目		年 度							
		R1	対前年 度比%	2	対前年 度比%	3	対前年 度比%	4	対前年 度比%
人 口	行政区域内人口 (人)	73,691	0.3	73,839	0.2	73,838	△ 0.0	74,229	0.5
	給水人口 (人)	71,948	0.3	72,096	0.2	72,095	△ 0.0	72,486	0.5
給水戸数 (戸)		31,441	1.7	31,812	1.2	32,399	1.8	32,920	1.6
行政区域内人口に 対する普及率 (%)		97.6	0.0	97.6	0.0	97.6	0.0	97.7	0.1
配 水 量	年間配水量 (千m ³)	8,019	0.3	7,973	△ 0.6	8,125	1.9	8,226	1.2
	日最大配水量 (m ³)	24,370	△ 2.4	24,680	1.3	24,070	△ 2.5	25,690	6.7
	日平均配水量 (m ³)	21,910	0.0	21,844	△ 0.3	22,260	1.9	22,537	1.2
給 水 量 (有 収)	年間給水量 (千m ³)	7,523	△ 0.03	7,522	△ 0.01	7,610	1.2	7,686	1.0
	日平均給水量 (m ³)	20,555	△ 0.3	20,608	0.3	20,849	1.2	21,057	1.0
1人1日最大配水量 (ℓ)		339	△ 2.6	342	1.1	334	△ 2.5	354	6.2
1人1日平均配水量 (ℓ)		305	△ 0.3	303	△ 0.5	309	1.9	311	0.7
1人1日平均給水量 (ℓ)		286	△ 0.6	286	0.1	289	1.2	290	0.5
家庭用1ヶ月当り 使用水量 (m ³)		15.3	△ 1.3	15.8	3.3	15.5	△ 1.9	15.2	△ 1.9
負 荷 率 (%)		89.9	2.5	88.5	△ 1.6	92.5	4.5	87.7	△ 5.1
施 設 利 用 率 (%)		54.6	0.0	54.5	△ 0.3	55.5	1.9	56.2	1.2
最 大 稼 働 率 (%)		60.8	△ 2.4	61.5	1.3	60.0	△ 2.5	64.1	6.7
給水原価 (1m ³ 当り) (円)		136.78	△ 0.5	133.22	△ 2.6	147.27	10.5	158.43	7.6
供給単価 (1m ³ 当り) (円)		172.87	0.4	172.84	△ 0.0	173.28	0.3	173.60	0.2
職 員 数 (人)		(1) 22	4.5	(1) 23	4.3	(1) 23	0.0	(1) 23	0.0
(収 納 状 況) (税 込 み)	調定金額 (千円)	1,413,137	1.0	1,430,061	1.2	1,450,556	1.4	1,467,671	1.2
	収納金額 (千円)	1,384,607	1.1	1,402,975	1.3	1,421,979	1.4	1,438,760	1.2
	収納率 (%)	98.0	0.1	98.1	0.1	98.0	△ 0.1	98.0	0.0

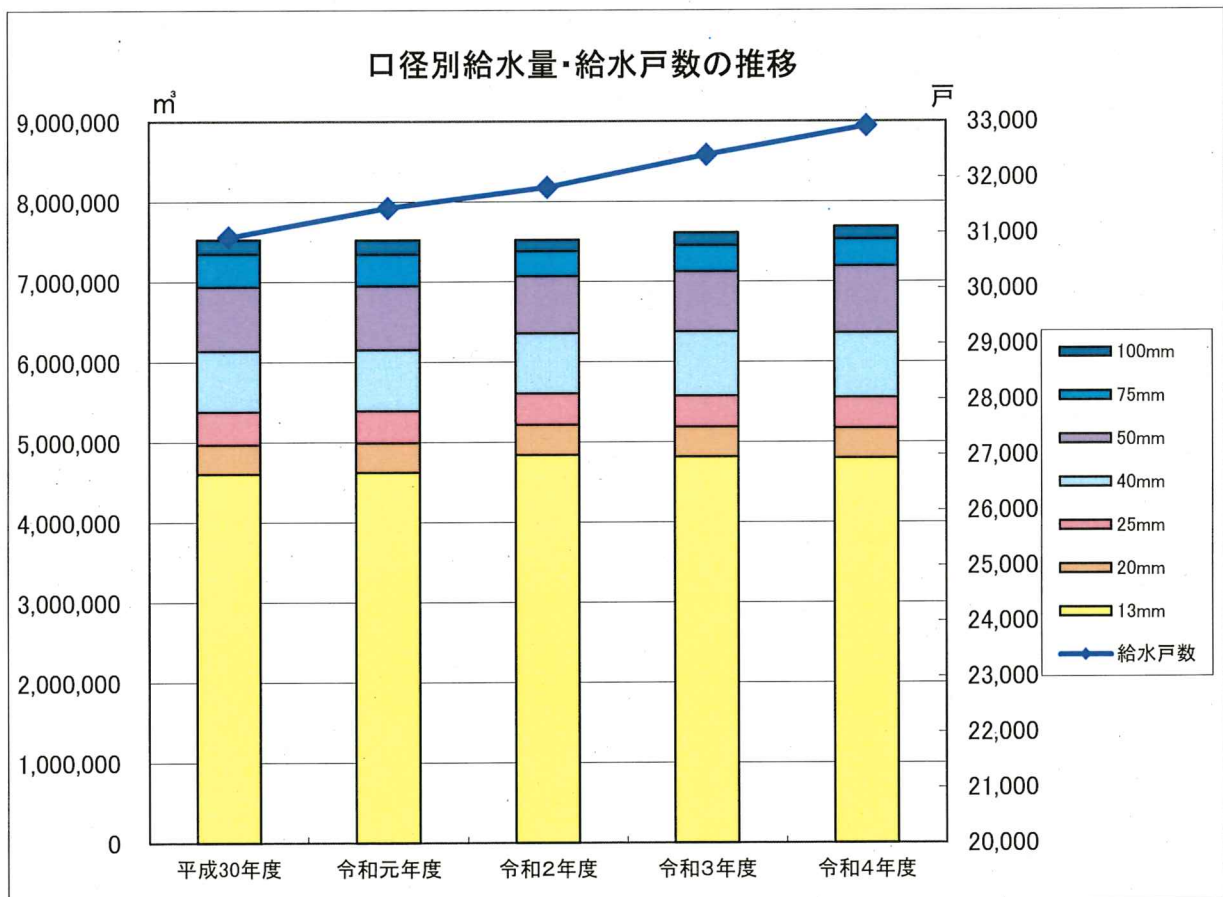
※ () 内は再任用短時間勤務職員について外書きしたもの。



2) 口径別有収水量

上段:給水戸数(戸) 下段:給水量(m³)

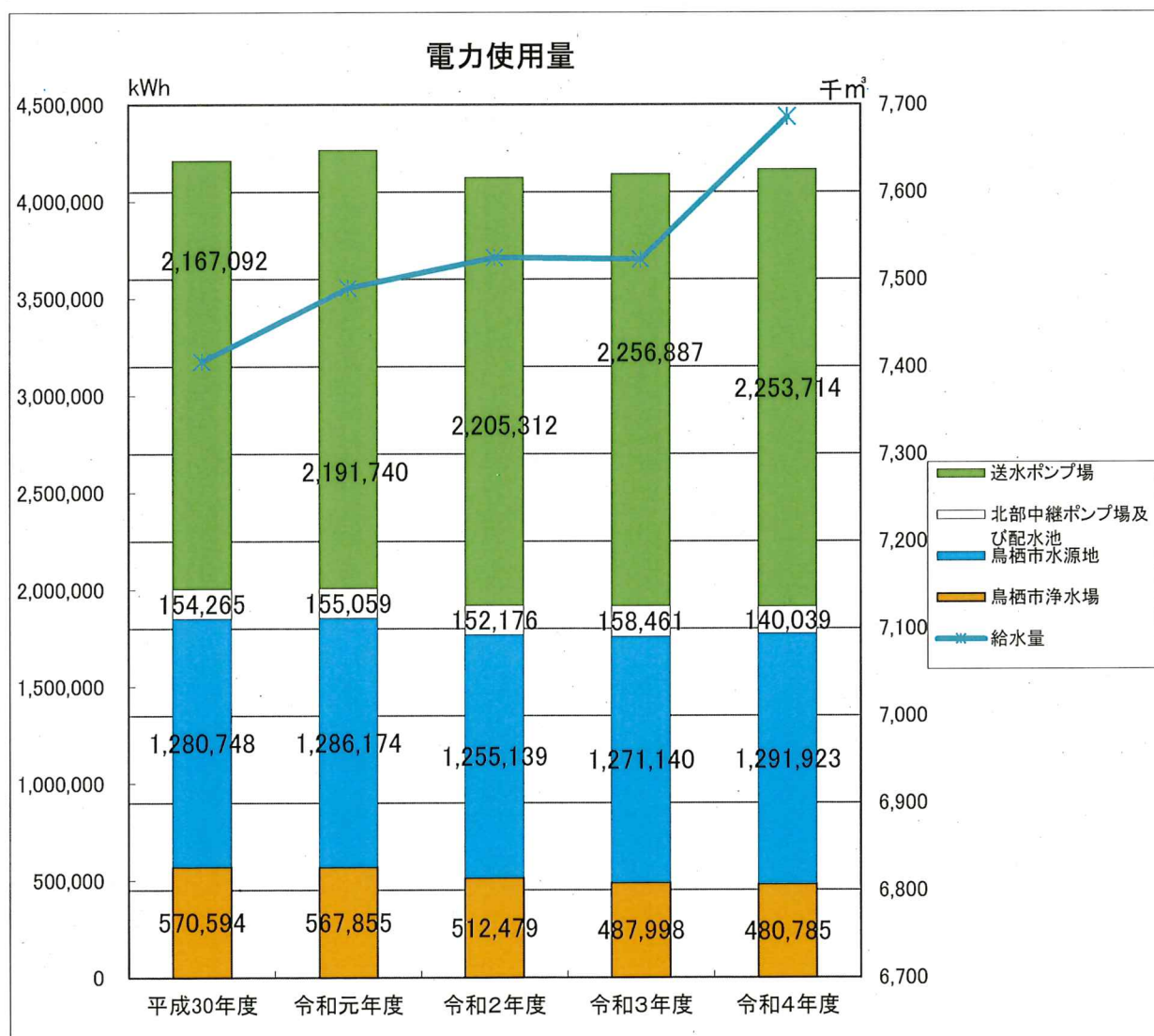
口径	年度				
	平成30年度	令和元年度	令和2年度	令和3年度	令和4年度
13mm	29,149	29,645	29,982	30,533	31,012
	4,603,781	4,626,276	4,842,341	4,816,539	4,800,165
20mm	937	948	977	1,000	1,027
	364,476	368,627	374,180	371,152	374,747
25mm	449	450	451	455	461
	412,396	399,563	392,680	390,072	381,394
40mm	240	248	251	259	266
	757,719	760,658	747,120	798,185	805,600
50mm	118	119	120	121	123
	799,895	795,353	713,876	749,948	831,985
75mm	22	24	24	24	24
	412,108	396,982	309,945	327,255	334,603
100mm	7	7	7	7	7
	174,305	175,328	141,738	156,979	157,158
計	30,922	31,441	31,812	32,399	32,920
	7,524,680	7,522,787	7,521,880	7,610,130	7,685,652



3) 電力使用量

単位:kWh

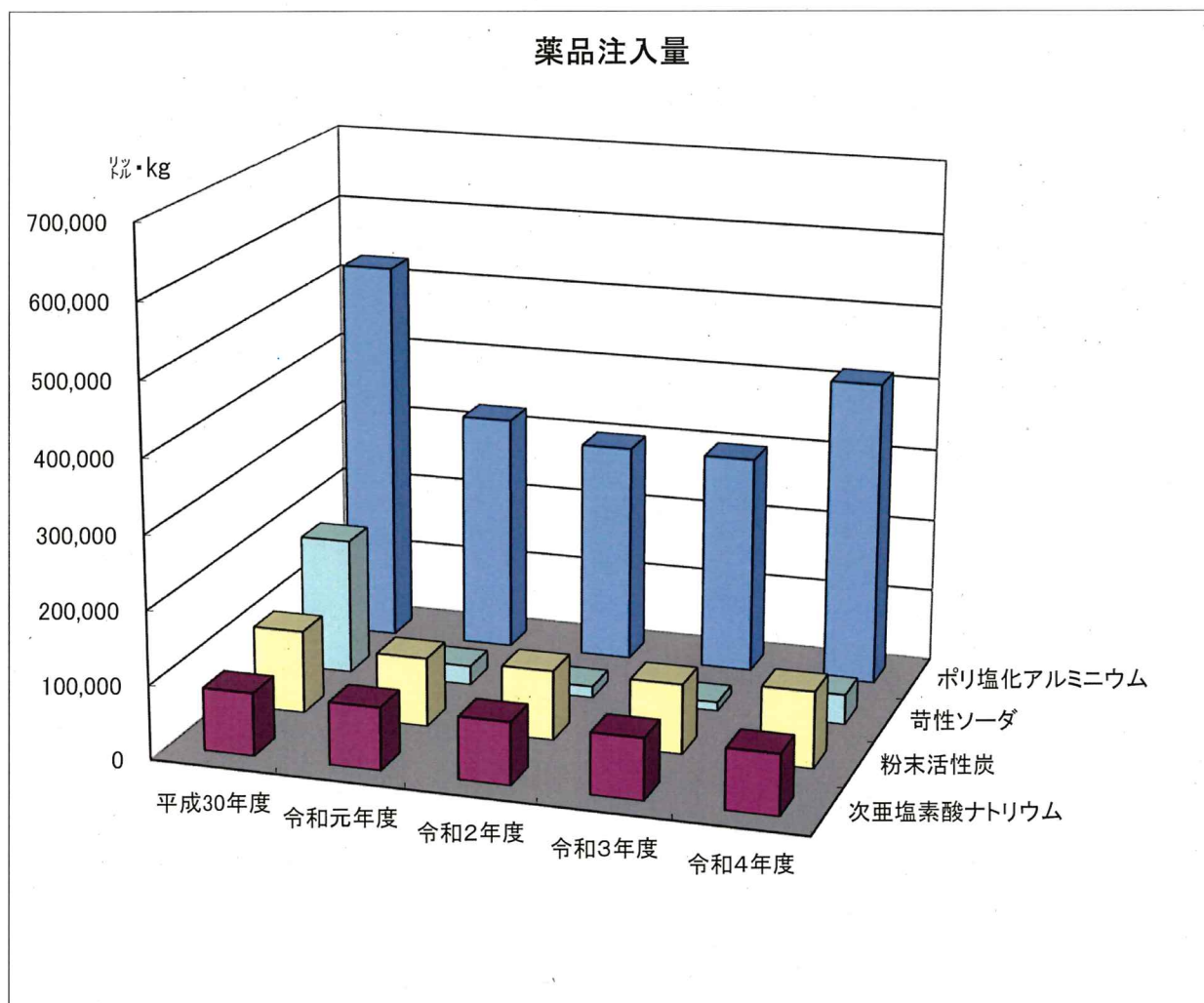
施設名 \ 年度	平成30年度	令和元年度	令和2年度	令和3年度	令和4年度
鳥栖市浄水場	570,594	567,855	512,479	487,998	480,785
鳥栖市水源地	1,280,748	1,286,174	1,255,139	1,271,140	1,291,923
北部中継ポンプ場 及び配水池	154,265	155,059	152,176	158,461	140,039
送水ポンプ場	2,205,312	2,256,887	2,205,411	2,226,072	2,253,714
合計	4,210,919	4,265,975	4,125,205	4,143,671	4,166,461



4) 薬品使用量

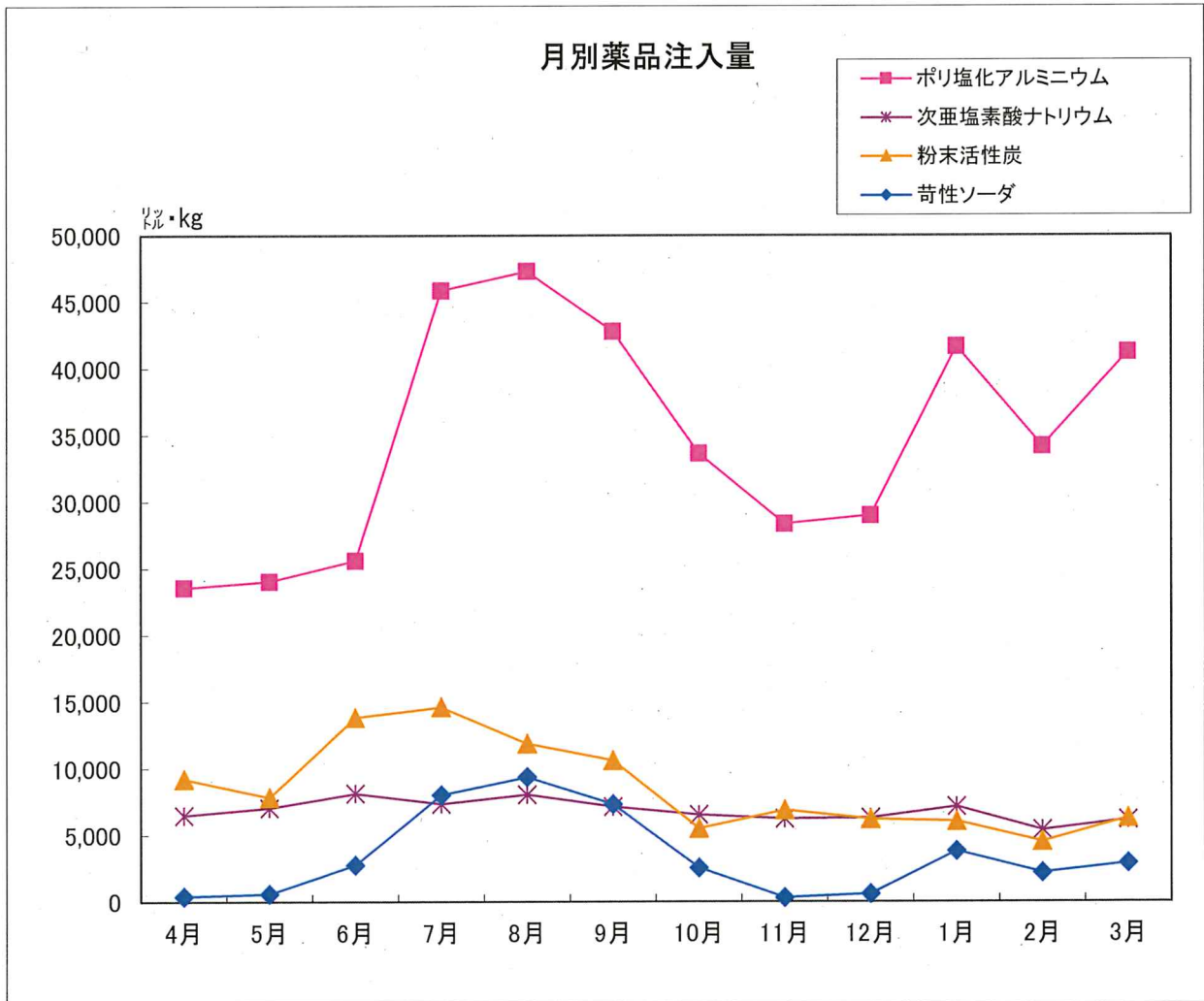
(1) 薬品注入量 直近5カ年

薬品	年 度				
	平成30年度	令和元年度	令和2年度	令和3年度	令和4年度
ポリ塩化アルミニウム (ℓ)	528,167	326,138	300,292	299,513	417,345
次亜塩素酸ナトリウム (ℓ)	85,269	84,803	84,606	82,984	81,898
粉末活性炭 (kg)	112,593	93,334	94,286	94,578	103,453
苛性ソーダ (ℓ)	186,493	25,751	15,323	11,765	40,681



(2) 薬品注入量 令和4年度

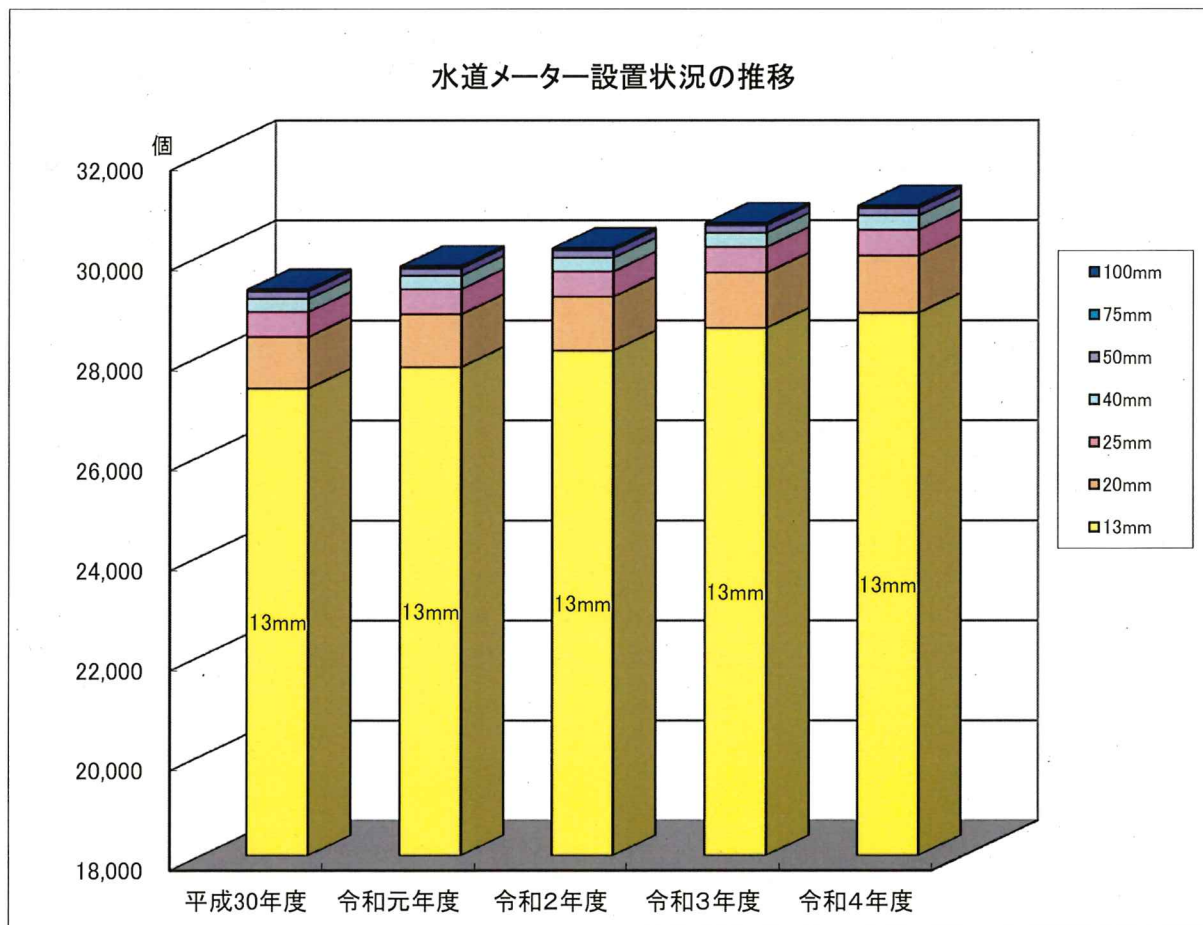
薬品	月	4月	5月	6月	7月	8月	9月	10月	11月	12月	1月	2月	3月
	ポリ塩化アルミニウム (ℓ)		23,579	24,048	25,624	45,859	47,315	42,801	33,641	28,361	29,008	41,668	34,192
次亜塩素酸ナトリウム (ℓ)		6,478	7,038	8,139	7,348	8,040	7,139	6,524	6,224	6,295	7,133	5,378	6,162
粉末活性炭 (kg)		9,211	7,847	13,844	14,625	11,875	10,610	5,503	6,873	6,204	6,042	4,519	6,300
苛性ソーダ (ℓ)		390	584	2,745	8,021	9,373	7,317	2,534	293	571	3,788	2,167	2,898



5) 水道メーター設置状況

単位:個

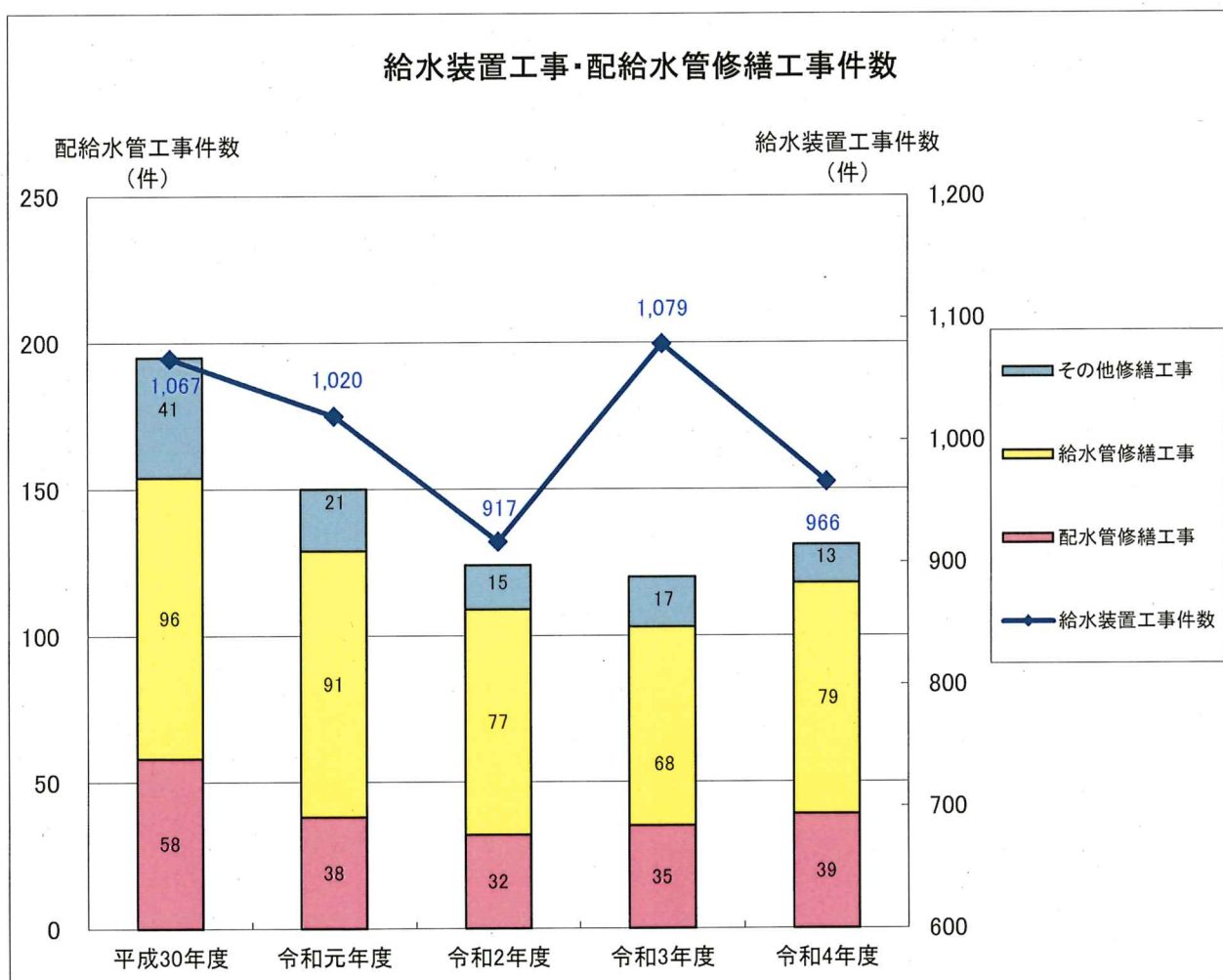
年度 口径	平成30年度	令和元年度	令和2年度	令和3年度	令和4年度
13mm	27,346	27,772	28,101	28,553	28,854
20mm	1,030	1,053	1,074	1,103	1,141
25mm	500	504	506	515	518
40mm	259	266	273	280	283
50mm	150	149	151	152	153
75mm	30	32	32	33	34
100mm	8	8	8	8	8
計	29,323	29,784	30,145	30,644	30,991



6) 給水装置工事・配給水管修繕工事の状況

上段:件数 下段:%

区分 年度	給水装置 工事件数	漏水等修繕工事				金額 (円)
		配水管	給水管	その他	計	
平成30年度	1,067	58	96	41	195	29,967,810
		29.7	49.3	21.0	100	
令和元年度	1,020	38	91	21	150	18,595,815
		25.3	60.7	14.0	100	
令和2年度	917	32	77	15	124	17,240,000
		25.8	62.1	12.1	100	
令和3年度	1,079	35	68	17	120	21,618,780
		29.2	56.7	14.2	100	
令和4年度	966	39	79	13	131	22,418,230
		29.8	60.3	9.9	100	
計	5,049	202	411	107	720	109,840,635
		28.1	57.1	14.9	100	



(1) 令和4年度 原水水質試験結果書

検査項目	基準値	採水日												最高	最低	平均
		4月4日	5月9日	6月6日	7月4日	8月1日	9月5日	10月3日	11月7日	12月5日	1月10日	2月6日	3月6日			
一般細菌	100/1ml以下	1800 (+)	900 (+)	21000 (+)	4100 (+)	11000 (+)	4600 (+)	11000 (+)	1300 (+)	3300 (+)	520 (+)	2900 (+)	1000 (+)	21000	520	5285
大腸菌	検出されないこと	<0.0003	<0.0003	<0.0003	<0.0003	<0.0003	<0.0003	<0.0003	<0.0003	<0.0003	<0.0003	<0.0003	<0.0003	<0.0003	<0.0003	12/12
カドミウム及びその化合物	0.003 mg/l以下	<0.00005	<0.00005	<0.00005	<0.00005	<0.00005	<0.00005	<0.00005	<0.00005	<0.00005	<0.00005	<0.00005	<0.00005	<0.00005	<0.00005	<0.00005
水銀及びその化合物	0.0005 mg/l以下	<0.0001	<0.0001	<0.0001	<0.0001	<0.0001	<0.0001	<0.0001	<0.0001	<0.0001	<0.0001	<0.0001	<0.0001	<0.0001	<0.0001	<0.0001
セレン及びその化合物	0.01 mg/l以下	0.003	0.003	0.002	0.002	0.002	0.002	0.001	0.001	0.001	0.001	0.002	0.002	0.003	0.001	0.002
鉛及びその化合物	0.01 mg/l以下	<0.0002	<0.0002	<0.0002	<0.0002	<0.0002	<0.0002	<0.0002	<0.0002	<0.0002	<0.0002	<0.0002	<0.0002	<0.0002	<0.0002	<0.0002
ヒ素及びその化合物	0.02 mg/l以下	0.020	0.019	0.050	0.014	0.017	0.009	0.010	0.016	0.012	0.017	0.017	0.019	0.050	0.009	0.018
六価クロム化合物	0.04 mg/l以下	<0.0001	<0.0001	<0.0001	<0.0001	<0.0001	<0.0001	<0.0001	<0.0001	<0.0001	<0.0001	<0.0001	<0.0001	<0.0001	<0.0001	<0.0001
亜硝酸態窒素	0.01 mg/l以下	1.19	0.70	1.29	0.70	0.54	0.86	1.37	1.62	1.46	1.29	1.77	1.22	1.77	0.54	1.17
シアニドイオン及び塩化シアン	10 mg/l以下	0.11	0.11	0.10	0.15	0.13	0.12	0.09	0.10	0.11	0.12	0.12	0.11	0.15	0.09	0.11
硝酸態窒素及び亜硝酸態窒素	0.8 mg/l以下	0.06	0.06	0.06	0.06	0.04	0.04	0.04	0.04	0.04	0.04	0.06	0.06	0.06	0.04	0.05
フッ素及びその化合物	0.002 mg/l以下	<0.0002	<0.0002	<0.0002	<0.0002	<0.0002	<0.0002	<0.0002	<0.0002	<0.0002	<0.0002	<0.0002	<0.0002	<0.0002	<0.0002	<0.0002
ホウ素及びその化合物	0.05 mg/l以下	<0.0001	<0.0001	<0.0001	<0.0001	<0.0001	<0.0001	<0.0001	<0.0001	<0.0001	<0.0001	<0.0001	<0.0001	<0.0001	<0.0001	<0.0001
四塩化砒素	0.04 mg/l以下	<0.0001	<0.0001	<0.0001	<0.0001	<0.0001	<0.0001	<0.0001	<0.0001	<0.0001	<0.0001	<0.0001	<0.0001	<0.0001	<0.0001	<0.0001
1,4-ジオキサン	0.02 mg/l以下	<0.0001	<0.0001	<0.0001	<0.0001	<0.0001	<0.0001	<0.0001	<0.0001	<0.0001	<0.0001	<0.0001	<0.0001	<0.0001	<0.0001	<0.0001
ジクロロメタン	0.01 mg/l以下	<0.0001	<0.0001	<0.0001	<0.0001	<0.0001	<0.0001	<0.0001	<0.0001	<0.0001	<0.0001	<0.0001	<0.0001	<0.0001	<0.0001	<0.0001
テトラクロロエチレン	0.01 mg/l以下	<0.0001	<0.0001	<0.0001	<0.0001	<0.0001	<0.0001	<0.0001	<0.0001	<0.0001	<0.0001	<0.0001	<0.0001	<0.0001	<0.0001	<0.0001
トリクロロエチレン	0.01 mg/l以下	<0.0001	<0.0001	<0.0001	<0.0001	<0.0001	<0.0001	<0.0001	<0.0001	<0.0001	<0.0001	<0.0001	<0.0001	<0.0001	<0.0001	<0.0001
ベンゼン	0.01 mg/l以下	<0.0001	<0.0001	<0.0001	<0.0001	<0.0001	<0.0001	<0.0001	<0.0001	<0.0001	<0.0001	<0.0001	<0.0001	<0.0001	<0.0001	<0.0001
塩素酸	0.01 mg/l以下	<0.006	<0.006	<0.006	<0.006	<0.006	<0.006	<0.006	<0.006	<0.006	<0.006	<0.006	<0.006	<0.006	<0.006	<0.006
クロロ酢酸	0.02 mg/l以下	<0.0001	<0.0001	<0.0001	<0.0001	<0.0001	<0.0001	<0.0001	<0.0001	<0.0001	<0.0001	<0.0001	<0.0001	<0.0001	<0.0001	<0.0001
クロロホルム	0.06 mg/l以下	<0.0001	<0.0001	<0.0001	<0.0001	<0.0001	<0.0001	<0.0001	<0.0001	<0.0001	<0.0001	<0.0001	<0.0001	<0.0001	<0.0001	<0.0001
ジクロロ酢酸	0.03 mg/l以下	<0.0001	<0.0001	<0.0001	<0.0001	<0.0001	<0.0001	<0.0001	<0.0001	<0.0001	<0.0001	<0.0001	<0.0001	<0.0001	<0.0001	<0.0001
ジブromoクロロメタン	0.1 mg/l以下	<0.0001	<0.0001	<0.0001	<0.0001	<0.0001	<0.0001	<0.0001	<0.0001	<0.0001	<0.0001	<0.0001	<0.0001	<0.0001	<0.0001	<0.0001
臭素酸	0.01 mg/l以下	<0.0001	<0.0001	<0.0001	<0.0001	<0.0001	<0.0001	<0.0001	<0.0001	<0.0001	<0.0001	<0.0001	<0.0001	<0.0001	<0.0001	<0.0001
総トリハロメタン	0.1 mg/l以下	<0.0001	<0.0001	<0.0001	<0.0001	<0.0001	<0.0001	<0.0001	<0.0001	<0.0001	<0.0001	<0.0001	<0.0001	<0.0001	<0.0001	<0.0001
トリクロロ酢酸	0.03 mg/l以下	<0.0001	<0.0001	<0.0001	<0.0001	<0.0001	<0.0001	<0.0001	<0.0001	<0.0001	<0.0001	<0.0001	<0.0001	<0.0001	<0.0001	<0.0001
ブromoジクロロメタン	0.03 mg/l以下	<0.0001	<0.0001	<0.0001	<0.0001	<0.0001	<0.0001	<0.0001	<0.0001	<0.0001	<0.0001	<0.0001	<0.0001	<0.0001	<0.0001	<0.0001
ブromoホルム	0.09 mg/l以下	<0.0001	<0.0001	<0.0001	<0.0001	<0.0001	<0.0001	<0.0001	<0.0001	<0.0001	<0.0001	<0.0001	<0.0001	<0.0001	<0.0001	<0.0001
ホルムアルデヒド	0.08 mg/l以下	<0.0008	<0.0008	<0.0008	<0.0008	<0.0008	<0.0008	<0.0008	<0.0008	<0.0008	<0.0008	<0.0008	<0.0008	<0.0008	<0.0008	<0.0008
亜鉛及びその化合物	1 mg/l以下	<0.01	<0.01	<0.01	<0.01	<0.01	<0.01	<0.01	<0.01	<0.01	<0.01	<0.01	<0.01	<0.01	<0.01	<0.01
アルミニウム及びその化合物	0.2 mg/l以下	0.42	0.42	0.26	0.26	0.26	0.26	0.10	0.10	0.10	0.17	0.17	0.17	0.42	0.10	0.24
鉄及びその化合物	0.3 mg/l以下	0.86	0.86	0.67	0.67	0.67	0.67	0.45	0.45	0.45	0.54	0.54	0.54	0.86	0.45	0.63
銅及びその化合物	1 mg/l以下	<0.01	<0.01	<0.01	<0.01	<0.01	<0.01	<0.01	<0.01	<0.01	<0.01	<0.01	<0.01	<0.01	<0.01	<0.01
ナトリウム及びその化合物	200 mg/l以下	14.4	13.2	13.4	11.4	11.2	9.7	11.5	14.9	16.8	16.1	17.6	15.6	17.6	9.7	13.8
マンガン及びその化合物	0.05 mg/l以下	0.145	0.145	0.089	0.089	0.089	0.089	0.101	0.129	15.1	15.0	0.064	14.5	17.4	8.3	12.6
塩化物イオン	300 mg/l以下	52.7	49.6	48.4	52.8	56.4	51.6	57.5	56.8	53.9	51.4	58	54.7	58	48.4	53.7
カルシウム、マグネシウム等(硬度)	500 mg/l以下	161	161	142	142	142	142	139	139	139	154	154	139	161	139	149
蒸発残留物	0.2 mg/l以下	<0.02	<0.02	<0.02	<0.02	<0.02	<0.02	<0.02	<0.02	<0.02	<0.02	<0.02	<0.02	<0.02	<0.02	<0.02
陰イオン界面活性剤	0.00001 mg/l以下	0.000002	0.000001	0.000002	0.000004	0.000003	0.000002	0.000002	0.000002	0.000002	0.000002	0.000001	0.000002	0.000004	0.000001	0.000002
ジエトキシ	0.00001 mg/l以下	0.000001	0.000001	0.000002	0.000002	0.000002	0.000002	0.000002	0.000002	0.000002	0.000002	0.000001	0.000002	0.000004	0.000001	0.000002
2-メチルイソボルネオール	0.00001 mg/l以下	0.000001	<0.000001	0.000002	0.000002	0.000002	0.000002	0.000001	0.000004	0.000002	0.000001	0.000001	0.000001	0.000004	<0.000001	0.000002
非イオン界面活性剤	0.02 mg/l以下	<0.0005	<0.0005	<0.0005	<0.0005	<0.0005	<0.0005	<0.0005	<0.0005	<0.0005	<0.0005	<0.0005	<0.0005	<0.0005	<0.0005	<0.0005
フェノール類	0.005 mg/l以下	2.3	3.3	3.5	4.1	4.1	2.0	1.8	1.9	2.2	1.7	2.0	3.1	4.1	1.7	2.7
有機物(全有機物質(TOC)の量)	5.8以上8.6以下	7.61	7.89	7.61	7.45	7.66	7.31	7.34	7.56	7.47	7.53	7.52	7.83	7.89	7.31	7.57
PH値	異常でないこと	異常でないこと	異常でないこと	異常でないこと	異常でないこと	異常でないこと	異常でないこと	異常でないこと	異常でないこと	異常でないこと	異常でないこと	異常でないこと	異常でないこと	異常でないこと	異常でないこと	異常でないこと
臭気	5 mg/l以下	7	9	9	12	12	9	9	9	8	6	8	9	12	6	9
色度	2 mg/l以下	60	154	11.1	12.9	17.8	5.5	3.8	3.7	4.7	3.4	4.4	8.7	17.8	3.4	8.1
濁度																

(2) 令和4年度 原水水質試験結果書

検査項目	基準値	採水日												最高	最低	平均
		4月4日	5月9日	6月6日	7月4日	8月1日	9月5日	10月3日	11月7日	12月5日	1月10日	2月6日	3月6日			
一般細菌	100/1ml以下	1800	900	21000	4100	11000	4600	11000	13000	3300	520	2900	1000	21000	520	5285
大腸菌	検出されないこと	(+)	(+)	(+)	(+)	(+)	(+)	(+)	(+)	(+)	(+)	(+)	(+)	(+)	(+)	12/12
カドミウム及びその化合物	0.003 mg/l以下	<0.0003	<0.0003	<0.0003	<0.0003	<0.0003	<0.0003	<0.0003	<0.0003	<0.0003	<0.0003	<0.0003	<0.0003	<0.0003	<0.0003	<0.0003
水銀及びその化合物	0.0005 mg/l以下	<0.00005	<0.00005	<0.00005	<0.00005	<0.00005	<0.00005	<0.00005	<0.00005	<0.00005	<0.00005	<0.00005	<0.00005	<0.00005	<0.00005	<0.00005
セレン及びその化合物	0.01 mg/l以下	<0.001	<0.001	<0.001	<0.001	<0.001	<0.001	<0.001	<0.001	<0.001	<0.001	<0.001	<0.001	<0.001	<0.001	<0.001
鉛及びその化合物	0.01 mg/l以下	<0.001	<0.001	<0.001	<0.001	<0.001	<0.001	<0.001	<0.001	<0.001	<0.001	<0.001	<0.001	<0.001	<0.001	<0.001
ヒ素及びその化合物	0.01 mg/l以下	0.003	0.003	0.002	0.002	0.002	0.002	0.001	0.001	0.001	0.001	0.002	0.002	0.003	0.001	0.002
六価クロム化合物	0.02 mg/l以下	<0.002	<0.002	<0.002	<0.002	<0.002	<0.002	<0.002	<0.002	<0.002	<0.002	<0.002	<0.002	<0.002	<0.002	<0.002
亜硝酸態窒素	0.04 mg/l以下	0.020	0.019	0.050	0.014	0.009	0.010	0.016	0.016	0.012	0.017	0.017	0.019	0.050	0.009	0.018
シアン化合物イオン及び塩化シアン	0.01 mg/l以下	<0.001	<0.001	<0.001	<0.001	<0.001	<0.001	<0.001	<0.001	<0.001	<0.001	<0.001	<0.001	<0.001	<0.001	<0.001
硝酸態窒素及び亜硝酸態窒素	10 mg/l以下	1.19	0.70	1.29	0.70	0.54	0.86	1.37	1.62	1.46	1.29	1.77	1.22	1.77	0.54	1.17
フッ素及びその化合物	0.8 mg/l以下	0.11	0.11	0.10	0.15	0.13	0.12	0.09	0.10	0.11	0.12	0.12	0.11	0.15	0.09	0.11
有機素及びその化合物	1.0 mg/l以下	0.06	0.06	0.04	0.04	0.04	0.04	0.04	0.04	0.04	0.04	0.06	0.06	0.06	0.04	0.05
四塩化炭素	0.002 mg/l以下	<0.0002	<0.0002	<0.0002	<0.0002	<0.0002	<0.0002	<0.0002	<0.0002	<0.0002	<0.0002	<0.0002	<0.0002	<0.0002	<0.0002	<0.0002
1,4-ジオキサン	0.05 mg/l以下	<0.001	<0.001	<0.001	<0.001	<0.001	<0.001	<0.001	<0.001	<0.001	<0.001	<0.001	<0.001	<0.001	<0.001	<0.001
ジクロロエチレン	0.04 mg/l以下	<0.001	<0.001	<0.001	<0.001	<0.001	<0.001	<0.001	<0.001	<0.001	<0.001	<0.001	<0.001	<0.001	<0.001	<0.001
シクロロメタン	0.02 mg/l以下	<0.001	<0.001	<0.001	<0.001	<0.001	<0.001	<0.001	<0.001	<0.001	<0.001	<0.001	<0.001	<0.001	<0.001	<0.001
テトラクロロエチレン	0.01 mg/l以下	<0.001	<0.001	<0.001	<0.001	<0.001	<0.001	<0.001	<0.001	<0.001	<0.001	<0.001	<0.001	<0.001	<0.001	<0.001
トリクロロエチレン	0.01 mg/l以下	<0.001	<0.001	<0.001	<0.001	<0.001	<0.001	<0.001	<0.001	<0.001	<0.001	<0.001	<0.001	<0.001	<0.001	<0.001
ベンゼン	0.01 mg/l以下	<0.001	<0.001	<0.001	<0.001	<0.001	<0.001	<0.001	<0.001	<0.001	<0.001	<0.001	<0.001	<0.001	<0.001	<0.001
塩素酸	0.6 mg/l以下	<0.06	<0.06	<0.06	<0.06	<0.06	<0.06	<0.06	<0.06	<0.06	<0.06	<0.06	<0.06	<0.06	<0.06	<0.06
クロロ酢酸	0.02 mg/l以下	<0.001	<0.001	<0.001	<0.001	<0.001	<0.001	<0.001	<0.001	<0.001	<0.001	<0.001	<0.001	<0.001	<0.001	<0.001
クロロホルム	0.06 mg/l以下	<0.001	<0.001	<0.001	<0.001	<0.001	<0.001	<0.001	<0.001	<0.001	<0.001	<0.001	<0.001	<0.001	<0.001	<0.001
ジクロロ酢酸	0.03 mg/l以下	<0.001	<0.001	<0.001	<0.001	<0.001	<0.001	<0.001	<0.001	<0.001	<0.001	<0.001	<0.001	<0.001	<0.001	<0.001
ジブロモクロロメタン	0.1 mg/l以下	<0.001	<0.001	<0.001	<0.001	<0.001	<0.001	<0.001	<0.001	<0.001	<0.001	<0.001	<0.001	<0.001	<0.001	<0.001
臭素酸	0.01 mg/l以下	<0.001	<0.001	<0.001	<0.001	<0.001	<0.001	<0.001	<0.001	<0.001	<0.001	<0.001	<0.001	<0.001	<0.001	<0.001
総トリハロメタン	0.1 mg/l以下	<0.001	<0.001	<0.001	<0.001	<0.001	<0.001	<0.001	<0.001	<0.001	<0.001	<0.001	<0.001	<0.001	<0.001	<0.001
トリクロロ酢酸	0.03 mg/l以下	<0.001	<0.001	<0.001	<0.001	<0.001	<0.001	<0.001	<0.001	<0.001	<0.001	<0.001	<0.001	<0.001	<0.001	<0.001
プロモジクロロメタン	0.03 mg/l以下	<0.001	<0.001	<0.001	<0.001	<0.001	<0.001	<0.001	<0.001	<0.001	<0.001	<0.001	<0.001	<0.001	<0.001	<0.001
プロモホルム	0.09 mg/l以下	<0.001	<0.001	<0.001	<0.001	<0.001	<0.001	<0.001	<0.001	<0.001	<0.001	<0.001	<0.001	<0.001	<0.001	<0.001
ホルムアルデヒド	0.08 mg/l以下	<0.008	<0.008	<0.008	<0.008	<0.008	<0.008	<0.008	<0.008	<0.008	<0.008	<0.008	<0.008	<0.008	<0.008	<0.008
亜鉛及びその化合物	1 mg/l以下	<0.01	<0.01	<0.01	<0.01	<0.01	<0.01	<0.01	<0.01	<0.01	<0.01	<0.01	<0.01	<0.01	<0.01	<0.01
アルミニウム及びその化合物	0.2 mg/l以下	0.42	0.42	0.26	0.26	0.26	0.26	0.10	0.10	0.10	0.17	0.17	0.42	0.10	0.10	0.24
鉄及びその化合物	0.3 mg/l以下	0.86	0.86	0.67	0.67	0.67	0.67	0.43	0.43	0.43	0.54	0.54	0.86	0.45	0.63	0.63
銅及びその化合物	1 mg/l以下	<0.01	<0.01	<0.01	<0.01	<0.01	<0.01	<0.01	<0.01	<0.01	<0.01	<0.01	<0.01	<0.01	<0.01	<0.01
ナトリウム及びその化合物	200 mg/l以下	14.4	13.2	13.4	11.4	9.7	11.2	11.5	14.9	16.8	16.1	17.6	15.6	17.6	9.7	13.8
マンガン及びその化合物	0.05 mg/l以下	0.145	0.145	0.089	0.089	0.089	0.089	0.101	0.090	0.151	0.150	0.064	0.145	0.050	0.087	0.087
塩化物イオン	200 mg/l以下	52.7	49.6	48.4	52.8	56.4	51.6	57.5	56.8	53.9	51.4	58	54.7	58	48.4	53.7
カルシウム、マグネシウム等(硬度)	300 mg/l以下	161	161	142	142	142	142	139	139	154	154	154	161	139	149	149
蒸発残留物	500 mg/l以下	<0.02	<0.02	<0.02	<0.02	<0.02	<0.02	<0.02	<0.02	<0.02	<0.02	<0.02	<0.02	<0.02	<0.02	<0.02
陰イオン界面活性剤	0.0001 mg/l以下	0.000002	0.000001	0.000003	0.000004	0.000002	0.000002	0.000002	0.000002	0.000002	0.000002	0.000001	0.000002	0.000004	0.000001	0.000002
ジエオスミン	0.00001 mg/l以下	0.000001	0.000001	0.000001	0.000001	0.000001	0.000001	0.000001	0.000001	0.000001	0.000001	0.000001	0.000001	0.000001	0.000001	0.000001
2-メチルイソボルネオール	0.00001 mg/l以下	0.000001	0.000001	0.000002	0.000002	0.000002	0.000002	0.000001	0.000004	0.000002	0.000001	0.000001	0.000001	0.000004	0.000001	0.000002
非イオン界面活性剤	0.02 mg/l以下	<0.005	<0.005	<0.005	<0.005	<0.005	<0.005	<0.005	<0.005	<0.005	<0.005	<0.005	<0.005	<0.005	<0.005	<0.005
フェノール類	0.005 mg/l以下	<0.0005	<0.0005	<0.0005	<0.0005	<0.0005	<0.0005	<0.0005	<0.0005	<0.0005	<0.0005	<0.0005	<0.0005	<0.0005	<0.0005	<0.0005
有機物(全有機物質(TOC)の量)	3 mg/l以下	2.3	3.3	3.5	4.1	4.1	2.0	1.8	1.9	2.2	1.7	2.0	3.1	4.1	1.7	2.7
5.8以上8.6以下	異常でないこと	7.61	7.89	7.61	7.45	7.66	7.31	7.34	7.56	7.47	7.53	7.52	7.83	7.89	7.31	7.57
PH値	異常でないこと	7	9	12	12	9	9	9	7	8	6	8	9	12	6	9
臭気	異常でないこと	60	15.4	11.1	12.9	17.8	5.5	3.8	3.7	4.7	3.4	4.4	8.7	17.8	3.4	8.1
色度	5 mg/l以下	7	9	12	12	9	9	9	7	8	6	8	9	12	6	9
濁度	2 mg/l以下	60	15.4	11.1	12.9	17.8	5.5	3.8	3.7	4.7	3.4	4.4	8.7	17.8	3.4	8.1

(3) 令和4年度 給水栓水水质試験結果書(酒井東町)

検査項目	基準値	採水日												最高	最低	平均		
		4月4日	5月9日	6月6日	7月4日	8月1日	9月5日	10月3日	11月7日	12月5日	1月10日	2月6日	3月6日					
一般細菌	100/1ml以下	0	0	0	0	0	0	0	0	0	0	0	0	0	0	0	0	
大腸菌	検出されないこと	(-)	(-)	(-)	(-)	(-)	(-)	(-)	(-)	(-)	(-)	(-)	(-)	(-)	(-)	(-)	(-)	
カドミウム及びその化合物	0.003 mg/l以下	<0.0003	<0.0003	<0.0003	<0.0003	<0.0003	<0.0003	<0.0003	<0.0003	<0.0003	<0.0003	<0.0003	<0.0003	<0.0003	<0.0003	<0.0003	<0.0003	
水銀及びその化合物	0.0005 mg/l以下	<0.00005	<0.00005	<0.00005	<0.00005	<0.00005	<0.00005	<0.00005	<0.00005	<0.00005	<0.00005	<0.00005	<0.00005	<0.00005	<0.00005	<0.00005	<0.00005	
セレン及びその化合物	0.01 mg/l以下	<0.001	<0.001	<0.001	<0.001	<0.001	<0.001	<0.001	<0.001	<0.001	<0.001	<0.001	<0.001	<0.001	<0.001	<0.001	<0.001	
鉛及びその化合物	0.01 mg/l以下	<0.001	<0.001	<0.001	<0.001	<0.001	<0.001	<0.001	<0.001	<0.001	<0.001	<0.001	<0.001	<0.001	<0.001	<0.001	<0.001	
ヒ素及びその化合物	0.01 mg/l以下	<0.001	<0.001	<0.001	<0.001	<0.001	<0.001	<0.001	<0.001	<0.001	<0.001	<0.001	<0.001	<0.001	<0.001	<0.001	<0.001	
六価クロム化合物	0.02 mg/l以下	<0.002	<0.002	<0.002	<0.002	<0.002	<0.002	<0.002	<0.002	<0.002	<0.002	<0.002	<0.002	<0.002	<0.002	<0.002	<0.002	
亜硝酸態窒素	0.04 mg/l以下	<0.004	<0.004	<0.004	<0.004	<0.004	<0.004	<0.004	<0.004	<0.004	<0.004	<0.004	<0.004	<0.004	<0.004	<0.004	<0.004	
シアン化合物イオン及び塩化シアン	0.01 mg/l以下	<0.001	<0.001	<0.001	<0.001	<0.001	<0.001	<0.001	<0.001	<0.001	<0.001	<0.001	<0.001	<0.001	<0.001	<0.001	<0.001	
硝酸態窒素及び亜硝酸態窒素	10 mg/l以下	1.16	0.77	0.34	0.83	0.74	1.07	1.32	1.18	0.94	1.51	1.53	0.91	1.53	0.34	1.03	0.34	
フッ素及びその化合物	0.8 mg/l以下	0.10	0.10	0.11	0.12	0.12	0.08	<0.08	0.10	0.10	0.10	0.11	0.08	0.12	<0.08	0.09	0.12	
ボウ素及びその化合物	1.0 mg/l以下	0.06	0.06	0.04	0.04	0.04	0.04	0.05	0.05	0.05	0.07	0.07	0.07	0.07	0.04	0.06	0.07	
四塩化炭素	0.002 mg/l以下	<0.0002	<0.0002	<0.0002	<0.0002	<0.0002	<0.0002	<0.0002	<0.0002	<0.0002	<0.0002	<0.0002	<0.0002	<0.0002	<0.0002	<0.0002	<0.0002	
1,4-ジオキサザン	0.05 mg/l以下	<0.001	<0.001	<0.001	<0.001	<0.001	<0.001	<0.001	<0.001	<0.001	<0.001	<0.001	<0.001	<0.001	<0.001	<0.001	<0.001	
ジクロロメタン	0.04 mg/l以下	<0.001	<0.001	<0.001	<0.001	<0.001	<0.001	<0.001	<0.001	<0.001	<0.001	<0.001	<0.001	<0.001	<0.001	<0.001	<0.001	
トリクロロエチレン	0.02 mg/l以下	<0.001	<0.001	<0.001	<0.001	<0.001	<0.001	<0.001	<0.001	<0.001	<0.001	<0.001	<0.001	<0.001	<0.001	<0.001	<0.001	
テトラクロロエチレン	0.01 mg/l以下	<0.001	<0.001	<0.001	<0.001	<0.001	<0.001	<0.001	<0.001	<0.001	<0.001	<0.001	<0.001	<0.001	<0.001	<0.001	<0.001	
トリクロロエチレン	0.01 mg/l以下	<0.001	<0.001	<0.001	<0.001	<0.001	<0.001	<0.001	<0.001	<0.001	<0.001	<0.001	<0.001	<0.001	<0.001	<0.001	<0.001	
ベンゼン	0.01 mg/l以下	<0.001	<0.001	<0.001	<0.001	<0.001	<0.001	<0.001	<0.001	<0.001	<0.001	<0.001	<0.001	<0.001	<0.001	<0.001	<0.001	
塩素酸	0.01 mg/l以下	<0.001	<0.001	<0.001	<0.001	<0.001	<0.001	<0.001	<0.001	<0.001	<0.001	<0.001	<0.001	<0.001	<0.001	<0.001	<0.001	
クロロ酢酸	0.6 mg/l以下	<0.06	<0.06	<0.06	<0.06	<0.06	<0.06	0.07	<0.06	<0.06	<0.06	<0.06	<0.06	0.07	<0.06	<0.06	<0.06	
クロロホルム	0.02 mg/l以下	<0.001	<0.001	<0.001	<0.001	<0.001	<0.001	<0.001	<0.001	<0.001	<0.001	<0.001	<0.001	<0.001	<0.001	<0.001	<0.001	
ジクロロ酢酸	0.06 mg/l以下	0.002	0.003	0.005	0.005	0.005	0.005	0.002	0.002	0.002	0.001	0.001	0.002	0.001	0.001	0.002	0.001	
ジブromクロロメタン	0.03 mg/l以下	0.001	0.001	0.002	0.002	0.002	0.002	<0.001	<0.001	<0.001	<0.001	<0.001	<0.001	<0.001	<0.001	<0.001	<0.001	
臭素酸	0.1 mg/l以下	0.003	0.004	0.004	0.005	0.005	0.006	0.004	0.004	0.004	0.003	0.003	0.003	0.002	<0.001	0.002	<0.001	
トリハロメタン	0.01 mg/l以下	<0.001	<0.001	<0.001	<0.001	<0.001	<0.001	<0.001	<0.001	<0.001	<0.001	<0.001	<0.001	<0.001	<0.001	<0.001	<0.001	
トリクロロ酢酸	0.03 mg/l以下	0.009	0.012	0.014	0.016	0.016	0.019	0.010	0.010	0.009	0.007	0.007	0.008	0.019	0.007	0.011	0.011	
プロモジクロロメタン	0.03 mg/l以下	0.004	0.005	0.005	0.006	0.006	0.007	0.004	0.004	0.003	0.003	0.003	0.003	0.007	0.003	0.004	0.004	
プロモホルム	0.09 mg/l以下	<0.001	<0.001	<0.001	<0.001	<0.001	<0.001	<0.001	<0.001	<0.001	<0.001	<0.001	<0.001	<0.001	<0.001	<0.001	<0.001	
ホルムアルデヒド	0.08 mg/l以下	<0.008	<0.008	<0.008	<0.008	<0.008	<0.008	<0.008	<0.008	<0.008	<0.008	<0.008	<0.008	<0.008	<0.008	<0.008	<0.008	
亜鉛及びその化合物	1 mg/l以下	<0.01	<0.01	<0.01	<0.01	<0.01	<0.01	<0.01	<0.01	<0.01	<0.01	<0.01	<0.01	<0.01	<0.01	<0.01	<0.01	
アルミニウム及びその化合物	0.2 mg/l以下	0.02	0.02	0.02	0.04	0.04	0.04	0.02	0.02	0.02	0.01	0.01	0.01	0.04	0.01	0.02	0.02	
鉄及びその化合物	0.3 mg/l以下	<0.03	<0.03	<0.03	<0.03	<0.03	<0.03	<0.03	<0.03	<0.03	<0.03	<0.03	<0.03	<0.03	<0.03	<0.03	<0.03	
銅及びその化合物	1 mg/l以下	<0.01	<0.01	<0.01	<0.01	<0.01	<0.01	<0.01	<0.01	<0.01	<0.01	<0.01	<0.01	<0.01	<0.01	<0.01	<0.01	
ナトリウム及びその化合物	200 mg/l以下	15.6	13.7	13.3	11.6	13.5	14.0	13.3	15.7	14.9	18.6	18.9	16.4	18.9	11.6	15.0	11.6	
マンガン及びその化合物	0.05 mg/l以下	<0.001	<0.001	<0.001	<0.001	<0.001	<0.001	<0.001	<0.001	<0.001	<0.001	<0.001	<0.001	<0.001	<0.001	<0.001	<0.001	
塩化物イオン	200 mg/l以下	17.3	15.4	15.0	14.3	17.8	16.1	14.5	17.2	16.2	22.0	23.1	20.5	23.1	14.3	17.5	14.3	
カルシウム	300 mg/l以下	51.7	47.3	44.6	47.8	56.2	54	54.1	54.6	49.2	52.7	56	50.1	56.2	44.6	51.5	44.6	
蒸発残留物	500 mg/l以下	142	142	138	138	138	140	140	140	140	147	147	147	147	138	142	138	
陰イオン界面活性剤	0.2 mg/l以下	<0.00001	<0.00001	<0.00001	<0.00001	<0.00001	<0.00001	<0.00001	<0.00001	<0.00001	<0.00001	<0.00001	<0.00001	<0.00001	<0.00001	<0.00001	<0.00001	
ジエタノール	0.00001 mg/l以下	<0.000001	<0.000001	<0.000001	<0.000001	<0.000001	<0.000001	<0.000001	<0.000001	<0.000001	<0.000001	<0.000001	<0.000001	<0.000001	<0.000001	<0.000001	<0.000001	
2-メチルイソプロパネオール	0.00001 mg/l以下	<0.000001	<0.000001	<0.000001	<0.000001	<0.000001	<0.000001	<0.000001	<0.000001	<0.000001	<0.000001	<0.000001	<0.000001	<0.000001	<0.000001	<0.000001	<0.000001	
非イオン界面活性剤	0.02 mg/l以下	<0.00001	<0.00001	<0.00001	<0.00001	<0.00001	<0.00001	<0.00001	<0.00001	<0.00001	<0.00001	<0.00001	<0.00001	<0.00001	<0.00001	<0.00001	<0.00001	
フェノール類	0.005 mg/l以下	<0.0001	<0.0001	<0.0001	<0.0001	<0.0001	<0.0001	<0.0001	<0.0001	<0.0001	<0.0001	<0.0001	<0.0001	<0.0001	<0.0001	<0.0001	<0.0001	
有機物(全有機物質(TOC)の量)	3 mg/l以下	0.5	0.5	0.5	0.5	0.6	0.6	0.4	0.4	0.4	0.5	0.5	0.5	0.6	0.4	0.5	0.4	
PH値	5.8以上8.6以下	7.37	7.40	7.30	7.32	7.36	7.42	7.48	7.38	7.34	7.32	7.23	7.25	7.48	7.23	7.35	7.23	
味	異常でないこと	異常なし	異常なし	異常なし	異常なし	異常なし	異常なし	異常なし	異常なし	異常なし	異常なし	異常なし	異常なし	異常なし	異常なし	異常なし	異常なし	異常なし
臭気	異常でないこと	異常なし	異常なし	異常なし	異常なし	異常なし	異常なし	異常なし	異常なし	異常なし	異常なし	異常なし	異常なし	異常なし	異常なし	異常なし	異常なし	異常なし
色度	5 mg/l以下	<0.5	<0.5	<0.5	<0.5	<0.5	<0.5	<0.5	<0.5	<0.5	<0.5	<0.5	<0.5	<0.5	<0.5	<0.5	<0.5	
濁度	2 mg/l以下	<0.1	<0.1	<0.1	<0.1	<0.1	<0.1	<0.1	<0.1	<0.1	<0.1	<0.1	<0.1	<0.1	<0.1	<0.1	<0.1	

(4) 令和4年度 給水栓水水質試験結果書(酒井東町)

検査項目	基準値	採水日												平均	
		4月4日	5月9日	6月6日	7月4日	8月1日	9月5日	10月3日	11月7日	12月5日	1月10日	2月6日	3月6日		
一般細菌	100/ml以下	0	0	0	0	0	0	0	0	0	0	0	0	0	0
大腸菌	検出されないこと	(-)	(-)	(-)	(-)	(-)	(-)	(-)	(-)	(-)	(-)	(-)	(-)	(-)	(-)
カドミウム及びその化合物	0.003 mg/l以下	<0.0003	<0.0003	<0.0003	<0.0003	<0.0003	<0.0003	<0.0003	<0.0003	<0.0003	<0.0003	<0.0003	<0.0003	<0.0003	<0.0003
水銀及びその化合物	0.0005 mg/l以下	<0.000005	<0.000005	<0.000005	<0.000005	<0.000005	<0.000005	<0.000005	<0.000005	<0.000005	<0.000005	<0.000005	<0.000005	<0.000005	<0.000005
セレン及びその化合物	0.01 mg/l以下	<0.0001	<0.0001	<0.0001	<0.0001	<0.0001	<0.0001	<0.0001	<0.0001	<0.0001	<0.0001	<0.0001	<0.0001	<0.0001	<0.0001
鉛及びその化合物	0.01 mg/l以下	<0.0001	<0.0001	<0.0001	<0.0001	<0.0001	<0.0001	<0.0001	<0.0001	<0.0001	<0.0001	<0.0001	<0.0001	<0.0001	<0.0001
ヒ素及びその化合物	0.01 mg/l以下	<0.0001	<0.0001	<0.0001	<0.0001	<0.0001	<0.0001	<0.0001	<0.0001	<0.0001	<0.0001	<0.0001	<0.0001	<0.0001	<0.0001
六価クロム化合物	0.02 mg/l以下	<0.0002	<0.0002	<0.0002	<0.0002	<0.0002	<0.0002	<0.0002	<0.0002	<0.0002	<0.0002	<0.0002	<0.0002	<0.0002	<0.0002
亜硝酸態窒素	0.04 mg/l以下	<0.0004	<0.0004	<0.0004	<0.0004	<0.0004	<0.0004	<0.0004	<0.0004	<0.0004	<0.0004	<0.0004	<0.0004	<0.0004	<0.0004
シアン化物イオン及び塩化シアン	0.01 mg/l以下	<0.0001	<0.0001	<0.0001	<0.0001	<0.0001	<0.0001	<0.0001	<0.0001	<0.0001	<0.0001	<0.0001	<0.0001	<0.0001	<0.0001
硝酸態窒素及び亜硝酸態窒素	10 mg/l以下	1.16	0.77	0.34	0.83	0.74	1.07	1.32	1.18	0.94	1.51	1.53	0.91	1.53	0.34
フッ素及びその化合物	0.8 mg/l以下	0.10	0.10	0.11	0.12	0.12	0.08	0.08	0.10	0.10	0.10	0.11	0.08	0.12	<0.08
ホル素及びその化合物	1.0 mg/l以下	0.06	0.06	0.06	0.06	0.04	0.04	0.05	0.05	0.05	0.07	0.07	0.04	0.07	0.04
四塩化炭素	0.002 mg/l以下	<0.0002	<0.0002	<0.0002	<0.0002	<0.0002	<0.0002	<0.0002	<0.0002	<0.0002	<0.0002	<0.0002	<0.0002	<0.0002	<0.0002
1,4-ジオキサン	0.05 mg/l以下	<0.0001	<0.0001	<0.0001	<0.0001	<0.0001	<0.0001	<0.0001	<0.0001	<0.0001	<0.0001	<0.0001	<0.0001	<0.0001	<0.0001
ジブチルtinジエチルtin及びトランス-1,2-ジクロロエチレン	0.04 mg/l以下	<0.0001	<0.0001	<0.0001	<0.0001	<0.0001	<0.0001	<0.0001	<0.0001	<0.0001	<0.0001	<0.0001	<0.0001	<0.0001	<0.0001
ジクロロメタン	0.02 mg/l以下	<0.0001	<0.0001	<0.0001	<0.0001	<0.0001	<0.0001	<0.0001	<0.0001	<0.0001	<0.0001	<0.0001	<0.0001	<0.0001	<0.0001
テトラクロロエチレン	0.01 mg/l以下	<0.0001	<0.0001	<0.0001	<0.0001	<0.0001	<0.0001	<0.0001	<0.0001	<0.0001	<0.0001	<0.0001	<0.0001	<0.0001	<0.0001
トリアクロロエチレン	0.01 mg/l以下	<0.0001	<0.0001	<0.0001	<0.0001	<0.0001	<0.0001	<0.0001	<0.0001	<0.0001	<0.0001	<0.0001	<0.0001	<0.0001	<0.0001
ベンゼン	0.01 mg/l以下	<0.0001	<0.0001	<0.0001	<0.0001	<0.0001	<0.0001	<0.0001	<0.0001	<0.0001	<0.0001	<0.0001	<0.0001	<0.0001	<0.0001
塩素酸	0.01 mg/l以下	<0.0001	<0.0001	<0.0001	<0.0001	<0.0001	<0.0001	<0.0001	<0.0001	<0.0001	<0.0001	<0.0001	<0.0001	<0.0001	<0.0001
塩素酸	0.6 mg/l以下	<0.006	<0.006	<0.006	<0.006	0.06	0.07	<0.006	<0.006	<0.006	<0.006	<0.006	<0.006	<0.006	<0.006
クロロ酢酸	0.02 mg/l以下	<0.0002	<0.0002	<0.0002	<0.0002	<0.0002	<0.0002	<0.0002	<0.0002	<0.0002	<0.0002	<0.0002	<0.0002	<0.0002	<0.0002
クロロホルム	0.06 mg/l以下	0.002	0.003	0.005	0.005	0.005	0.005	0.002	0.002	0.002	0.001	0.001	0.002	0.005	0.001
ジクロロ酢酸	0.03 mg/l以下	0.001	0.001	0.004	0.005	0.002	0.002	<0.001	<0.001	0.004	0.003	0.003	0.003	0.006	0.003
ジブロムクロロメタン	0.1 mg/l以下	0.003	0.004	0.004	0.005	0.005	0.006	0.004	0.004	0.004	0.003	0.003	0.003	0.006	0.003
臭素酸	0.01 mg/l以下	<0.0001	<0.0001	<0.0001	<0.0001	<0.0001	<0.0001	<0.0001	<0.0001	<0.0001	<0.0001	<0.0001	<0.0001	<0.0001	<0.0001
総トリハロメタン	0.1 mg/l以下	0.009	0.012	0.014	0.016	0.016	0.019	0.010	0.010	0.009	0.007	0.007	0.008	0.019	0.007
トリクロロ酢酸	0.03 mg/l以下	0.002	0.002	0.002	0.002	0.002	0.002	<0.001	<0.001	<0.001	0.001	0.001	0.001	0.002	<0.001
ブロモジクロロメタン	0.03 mg/l以下	0.004	0.005	0.005	0.006	0.006	0.007	0.004	0.003	0.003	0.003	0.003	0.003	0.007	0.003
ブロモホルム	0.09 mg/l以下	<0.0001	<0.0001	<0.0001	<0.0001	<0.0001	<0.0001	<0.0001	<0.0001	<0.0001	<0.0001	<0.0001	<0.0001	<0.0001	<0.0001
ホルムアルデヒド	0.08 mg/l以下	<0.0008	<0.0008	<0.0008	<0.0008	<0.0008	<0.0008	<0.0008	<0.0008	<0.0008	<0.0008	<0.0008	<0.0008	<0.0008	<0.0008
亜鉛及びその化合物	1 mg/l以下	<0.001	<0.001	<0.001	<0.001	<0.001	<0.001	<0.001	<0.001	<0.001	<0.001	<0.001	<0.001	<0.001	<0.001
アルミニウム及びその化合物	0.2 mg/l以下	0.02	0.02	0.02	0.04	0.04	0.04	0.02	0.02	0.02	0.01	0.01	0.01	0.04	0.01
鉄及びその化合物	0.3 mg/l以下	<0.003	<0.003	<0.003	<0.003	<0.003	<0.003	<0.003	<0.003	<0.003	<0.003	<0.003	<0.003	<0.003	<0.003
銅及びその化合物	1 mg/l以下	<0.001	<0.001	<0.001	<0.001	<0.001	<0.001	<0.001	<0.001	<0.001	<0.001	<0.001	<0.001	<0.001	<0.001
ナトリウム及びその化合物	200 mg/l以下	15.6	13.7	13.3	11.6	13.5	14.0	13.3	15.7	14.9	18.6	18.9	16.4	18.9	11.6
マンガン及びその化合物	0.05 mg/l以下	<0.0001	<0.0001	<0.0001	<0.0001	<0.0001	<0.0001	<0.0001	<0.0001	<0.0001	<0.0001	<0.0001	<0.0001	<0.0001	<0.0001
塩化物イオン	300 mg/l以下	17.3	15.4	15.0	14.3	17.8	16.1	14.5	17.2	16.2	22.0	23.1	20.5	23.1	14.3
カルシウム、マグネシウム等(硬度)	500 mg/l以下	51.7	47.3	44.6	47.8	56.2	54	54.1	54.6	49.2	52.7	56	50.1	56.2	44.6
蒸発残留物	500 mg/l以下	142	142	142	138	138	140	140	140	140	147	147	147	147	138
陰イオン界面活性剤	0.2 mg/l以下	<0.000001	<0.000001	<0.000001	<0.000001	<0.000001	<0.000001	<0.000001	<0.000001	<0.000001	<0.000001	<0.000001	<0.000001	<0.000001	<0.000001
ジエオスミン	0.00001 mg/l以下	<0.000001	<0.000001	<0.000001	<0.000001	<0.000001	<0.000001	<0.000001	<0.000001	<0.000001	<0.000001	<0.000001	<0.000001	<0.000001	<0.000001
2-メチルノボルネオール	0.00001 mg/l以下	<0.000001	<0.000001	<0.000001	<0.000001	<0.000001	<0.000001	<0.000001	<0.000001	<0.000001	<0.000001	<0.000001	<0.000001	<0.000001	<0.000001
非イオン界面活性剤	0.02 mg/l以下	<0.0001	<0.0001	<0.0001	<0.0001	<0.0001	<0.0001	<0.0001	<0.0001	<0.0001	<0.0001	<0.0001	<0.0001	<0.0001	<0.0001
フェノール類	0.005 mg/l以下	<0.0001	<0.0001	<0.0001	<0.0001	<0.0001	<0.0001	<0.0001	<0.0001	<0.0001	<0.0001	<0.0001	<0.0001	<0.0001	<0.0001
有機物(全有機物質(TOC)の量)	3 mg/l以下	0.5	0.5	0.5	0.5	0.6	0.6	0.4	0.4	0.4	0.5	0.5	0.5	0.6	0.4
pH値	5.8以上8.6以下	7.37	7.40	7.30	7.32	7.36	7.42	7.48	7.38	7.34	7.32	7.23	7.25	7.48	7.23
味	異常でないこと	異常なし	異常なし	異常なし	異常なし	異常なし	異常なし	異常なし	異常なし	異常なし	異常なし	異常なし	異常なし	異常なし	異常なし
臭気	異常でないこと	異常なし	異常なし	異常なし	異常なし	異常なし	異常なし	異常なし	異常なし	異常なし	異常なし	異常なし	異常なし	異常なし	異常なし
色度	5 mg/l以下	<0.5	<0.5	<0.5	<0.5	<0.5	<0.5	<0.5	<0.5	<0.5	<0.5	<0.5	<0.5	<0.5	<0.5
濁度	2 mg/l以下	<0.1	<0.1	<0.1	<0.1	<0.1	<0.1	<0.1	<0.1	<0.1	<0.1	<0.1	<0.1	<0.1	<0.1

(5) 令和4年度 原水水質試験結果書

検査項目	目標値	採水日												最高	最低	平均		
		4月4日	5月9日	6月6日	7月4日	8月1日	9月5日	10月3日	11月7日	12月5日	1月10日	2月6日	3月6日					
アンチモン及びその化合物	0.02 mg/以下		<0.002			<0.002				<0.002				<0.002		<0.002	<0.002	<0.002
ウラン及びその化合物	0.002P mg/以下		<0.0002			<0.0002				<0.0002				<0.0002		<0.0002	<0.0002	<0.0002
ニッケル及びその化合物	0.02 mg/以下		<0.001			<0.001				<0.001				<0.001		<0.001	<0.001	<0.001
1,2-ジクロロエタン	0.004 mg/以下	<0.0004	<0.0004	<0.0004	<0.0004	<0.0004	<0.0004	<0.0004	<0.0004	<0.0004	<0.0004	<0.0004	<0.0004	<0.0004	<0.0004	<0.0004	<0.0004	<0.0004
トルエン	0.4 mg/以下	<0.001	<0.001	<0.001	<0.001	<0.001	<0.001	<0.001	<0.001	<0.001	<0.001	<0.001	<0.001	<0.001	<0.001	<0.001	<0.001	<0.001
フタル酸ジ(2-エチルヘキシル)	0.08 mg/以下	<0.005	<0.005															<0.005
亜塩素酸	0.6 mg/以下																	
二酸化塩素	0.6 mg/以下																	
ジクロロアセトニトリル	0.01P mg/以下		<0.001			<0.001				<0.001				<0.001		<0.001	<0.001	<0.001
抱水クロラール	0.02P mg/以下		<0.001			<0.001				<0.001				<0.001		<0.001	<0.001	<0.001
水質管理目標設定項目	1 以下			0.055	0.060	0											0	0.038
農薬類	1 mg/以下																	
残留塩素	10mg/l以上100mg/l以下	52.7	49.6	48.4	52.8	56.4	51.6	57.5	56.8	53.9	51.4	58.0	54.7	58.0	54.7	58.0	48.4	53.7
カルシウム、マグネシウム等(硬度)	10mg/l以上100mg/l以下																	
マンガン及びその化合物	0.01 mg/以下		0.145			0.089			0.05			0.064				0.145	0.050	0.087
遊離炭酸	20 mg/以下		1.3			9.7			4.8			3.5				9.7	1.3	4.8
1,1,1-トリクロロエタン	0.3 mg/以下	<0.001	<0.001	<0.001	<0.001	<0.001	<0.001	<0.001	<0.001	<0.001	<0.001	<0.001	<0.001	<0.001	<0.001	<0.001	<0.001	<0.001
メチルセブチルエーテル	0.02 mg/以下	<0.001	<0.001	<0.001	<0.001	<0.001	<0.001	<0.001	<0.001	<0.001	<0.001	<0.001	<0.001	<0.001	<0.001	<0.001	<0.001	<0.001
有機物等(過マンガン酸カリウム消費量)	3 mg/l以下		7.7			11.9			5.4			5.9				11.9	5.4	7.7
臭気強度(TON)	3TON 以下	15	15	16	19	17	15	17	17	18	16	17	17	19	17	19	15	17
蒸気残留物	30mg/l以上200mg/l以下		161			142			139			154				161	139	149
濁度	1 度以下	6	15.4	11.1	12.9	17.8	5.5	3.8	3.7	4.7	3.4	4.4	8.7	17.8	3.4	17.8	3.4	8.1
PH値	7.5 程度	7.61	7.89	7.61	7.45	7.66	7.31	7.34	7.56	7.47	7.53	7.52	7.83	7.89	7.31	7.89	7.31	7.57
腐食性(ランゲリア指数)	-1程度以上とし、値70に近づける		-0.61			-0.74			-1.14			-1.38				-0.61	-1.38	-0.97
従属栄養細菌	2000個以下	34,000	21,000	120,000	46,000	46,000	65,000	56,000	66,000	46,000	12,000	73,000	52,000	120,000	12,000	120,000	12,000	53,000
1,1-ジクロロエチレン	0.1 mg/l以下	<0.001	<0.001	<0.001	<0.001	<0.001	<0.001	<0.001	<0.001	<0.001	<0.001	<0.001	<0.001	<0.001	<0.001	<0.001	<0.001	<0.001
アルミニウム及びその化合物	0.1 mg/l以下		0.42			0.26			0.10			0.17				0.42	0.10	0.24
PFOS及びPFOA	0.00005 mg/l以下		<0.000005			<0.000005			<0.000005			<0.000005				<0.000005	<0.000005	<0.000005

※亜塩素酸及び二酸化塩素については消毒剤として使用していないため、測定不要

目標値のPは暫定

(6) 令和4年度 浄水水質試験結果書

検査項目	目標値	採水日												最高	最低	平均	
		4月4日	5月9日	6月6日	7月4日	8月1日	9月5日	10月3日	11月7日	12月5日	1月10日	2月6日	3月6日				
アンチモン及びその化合物	0.02 mg/l以下	<0.002	<0.002	<0.002	<0.002	<0.002	<0.002	<0.002	<0.002	<0.002	<0.002	<0.002	<0.002	<0.002	<0.002	<0.002	<0.002
ウラン及びその化合物	0.002P mg/l以下	<0.0002	<0.0002	<0.0002	<0.0002	<0.0002	<0.0002	<0.0002	<0.0002	<0.0002	<0.0002	<0.0002	<0.0002	<0.0002	<0.0002	<0.0002	<0.0002
ニッケル及びその化合物	0.02 mg/l以下	<0.001	<0.001	<0.001	<0.001	<0.001	<0.001	<0.001	<0.001	<0.001	<0.001	<0.001	<0.001	<0.001	<0.001	<0.001	<0.001
1,2-ジクロロエタン	0.004 mg/l以下	<0.0004	<0.0004	<0.0004	<0.0004	<0.0004	<0.0004	<0.0004	<0.0004	<0.0004	<0.0004	<0.0004	<0.0004	<0.0004	<0.0004	<0.0004	<0.0004
トルエン	0.4 mg/l以下	<0.001	<0.001	<0.001	<0.001	<0.001	<0.001	<0.001	<0.001	<0.001	<0.001	<0.001	<0.001	<0.001	<0.001	<0.001	<0.001
フタル酸ジ(2-エチルヘキシル)	0.08 mg/l以下	<0.005	<0.005	<0.005	<0.005	<0.005	<0.005	<0.005	<0.005	<0.005	<0.005	<0.005	<0.005	<0.005	<0.005	<0.005	<0.005
亜塩素酸	0.6 mg/l以下																
二酸化塩素	0.6 mg/l以下																
ジクロロアセトニトリル	0.01P mg/l以下	<0.001	<0.001	<0.001	<0.001	<0.001	<0.001	<0.001	<0.001	<0.001	<0.001	<0.001	<0.001	<0.001	<0.001	<0.001	<0.001
抱水クロラール	0.02P mg/l以下	<0.001	<0.001	<0.001	<0.001	<0.001	<0.001	<0.001	<0.001	<0.001	<0.001	<0.001	<0.001	<0.001	<0.001	<0.001	<0.001
農薬類	1 以下	0	0	0	0	0	0	0	0	0	0	0	0	0	0	0	0
残留塩素	1 mg/l以下	0.60	0.60	0.65	0.70	0.70	0.70	0.70	0.60	0.60	0.70	0.60	0.60	0.60	0.60	0.70	0.60
カルシウム、マグネシウム等(硬度)	10mg/l以上100mg/l以下	56.0	47.7	49.6	50.1	56.3	51.7	52.1	53.9	53.9	55.1	56.5	53.0	53.0	57.9	47.7	53.3
マンガン及びその化合物	0.01 mg/l以下	<0.001	<0.001	<0.001	<0.001	<0.001	<0.001	<0.001	<0.001	<0.001	<0.001	<0.001	<0.001	<0.001	<0.001	<0.001	<0.001
遊離炭酸	20 mg/l以下		3.5			4.4						3.5			6.2		4.4
1,1,1-トリクロロエタン	0.3 mg/l以下	<0.001	<0.001	<0.001	<0.001	<0.001	<0.001	<0.001	<0.001	<0.001	<0.001	<0.001	<0.001	<0.001	<0.001	<0.001	<0.001
メチルセブチルエーテル	0.02 mg/l以下	<0.001	<0.001	<0.001	<0.001	<0.001	<0.001	<0.001	<0.001	<0.001	<0.001	<0.001	<0.001	<0.001	<0.001	<0.001	<0.001
有機物等(過マンガン酸カリウム消費量)	3 mg/l以下	<0.1	<0.1	<0.1	<0.1	0.5	<0.1	<0.1	0.3	<0.1	<0.1	<0.1	<0.1	0.6	<0.1	<0.1	0.4
臭気強度(TON)	3TON 以下	<1	<1	<1	<1	<1	<1	<1	<1	<1	<1	<1	<1	<1	<1	<1	<1
蒸発残留物	30mg/l以上200mg/l以下		143			131			140					146		146	131
濁度	1 度以下	<0.1	<0.1	<0.1	<0.1	<0.1	<0.1	<0.1	<0.1	<0.1	<0.1	<0.1	<0.1	<0.1	<0.1	<0.1	<0.1
PH値	7.5 程度	7.38	7.44	7.37	7.34	7.34	7.44	7.45	7.30	7.30	7.31	7.24	7.26	7.45	7.24	7.24	7.35
腐食性(ランゲリア指数)	-1程度以上とし、極力0に近づける		-1.06			-1.16			-1.24			-1.24		-1.06		-1.06	-1.31
従属栄養細菌	2000個以下	0	0	0	0	0	0	0	0	0	0	0	0	0	0	0	0
1,1-ジクロロエチレン	0.1 mg/l以下	<0.001	<0.001	<0.001	<0.001	<0.001	<0.001	<0.001	<0.001	<0.001	<0.001	<0.001	<0.001	<0.001	<0.001	<0.001	<0.001
アルミニウム及びその化合物	0.1 mg/l以下		0.03			0.04			0.02					0.01		0.04	0.01
PFOS及びPFOA	0.00005 mg/l以下	<0.000005	<0.000005	<0.000005	<0.000005	<0.000005	<0.000005	<0.000005	<0.000005	<0.000005	<0.000005	<0.000005	<0.000005	<0.000005	<0.000005	<0.000005	<0.000005

※亜塩素酸及び二酸化塩素については消毒剤として使用していないため、測定不要

目標値のPは暫定

(7) 令和4年度 給水栓水水質試験結果書(酒井東町)

検査項目	目標値	採水日												最高	最低	平均	
		4月4日	5月9日	6月6日	7月4日	8月1日	9月5日	10月3日	11月7日	12月5日	1月10日	2月6日	3月6日				
アンチモン及びその化合物	0.02 mg/l以下	<0.002	<0.002	<0.002	<0.002	<0.002	<0.002	<0.002	<0.002	<0.002	<0.002	<0.002	<0.002	<0.002	<0.002	<0.002	<0.002
ウラン及びその化合物	0.002P mg/l以下	<0.0002	<0.0002	<0.0002	<0.0002	<0.0002	<0.0002	<0.0002	<0.0002	<0.0002	<0.0002	<0.0002	<0.0002	<0.0002	<0.0002	<0.0002	<0.0002
ニッケル及びその化合物	0.02 mg/l以下	<0.001	<0.001	<0.001	<0.001	<0.001	<0.001	<0.001	<0.001	<0.001	<0.001	<0.001	<0.001	<0.001	<0.001	<0.001	<0.001
1,2-ジクロロエタン	0.004 mg/l以下	<0.0004	<0.0004	<0.0004	<0.0004	<0.0004	<0.0004	<0.0004	<0.0004	<0.0004	<0.0004	<0.0004	<0.0004	<0.0004	<0.0004	<0.0004	<0.0004
トルエン	0.4 mg/l以下	<0.001	<0.001	<0.001	<0.001	<0.001	<0.001	<0.001	<0.001	<0.001	<0.001	<0.001	<0.001	<0.001	<0.001	<0.001	<0.001
フタル酸ジ(2-エチルヘキシル)	0.08 mg/l以下	<0.005	<0.005	<0.005	<0.005	<0.005	<0.005	<0.005	<0.005	<0.005	<0.005	<0.005	<0.005	<0.005	<0.005	<0.005	<0.005
亜塩素酸	0.6 mg/l以下																
二酸化塩素	0.6 mg/l以下																
ジクロロアセトニトリル	0.01P mg/l以下	<0.001	<0.001	<0.001	<0.001	<0.001	<0.001	<0.001	<0.001	<0.001	<0.001	<0.001	<0.001	<0.001	<0.001	<0.001	<0.001
抱水クロラール	0.02P mg/l以下	0.001	0.001	0.001	0.002	0.002	0.002	0.002	0.002	0.002	0.002	0.001	0.001	0.001	0.002	0.001	0.001
農薬類	1 以下																
残留塩素	1 mg/l以下	0.30	0.35	0.35	0.30	0.30	0.35	0.35	0.35	0.35	0.30	0.35	0.35	0.45	0.40	0.35	0.35
カルシウム、マグネシウム等(硬度)	10mg/l以上100mg/l以下	51.7	47.3	44.6	47.8	56.2	54.0	54.0	54.1	49.2	52.7	56.0	50.1	56.2	50.1	50.1	51.5
マンガン及びその化合物	0.01 mg/l以下	<0.001	<0.001	<0.001	<0.001	<0.001	<0.001	<0.001	<0.001	<0.001	<0.001	<0.001	<0.001	<0.001	<0.001	<0.001	<0.001
遊離炭酸	20 mg/l以下		4.4			4.8							5.3		6.2		4.4
1,1,1-トリクロロエタン	0.3 mg/l以下	<0.001	<0.001	<0.001	<0.001	<0.001	<0.001	<0.001	<0.001	<0.001	<0.001	<0.001	<0.001	<0.001	<0.001	<0.001	<0.001
メチルtert-ブチルエーテル	0.02 mg/l以下	<0.001	<0.001	<0.001	<0.001	<0.001	<0.001	<0.001	<0.001	<0.001	<0.001	<0.001	<0.001	<0.001	<0.001	<0.001	<0.001
有機物等(過マンガン酸カリウム消費量)	3 mg/l以下	<0.1	<0.1	<0.1	<0.1	0.6	<0.1	<0.1	0.3	<0.1	<0.1	<0.1	0.6	<0.1	<0.1	<0.1	0.4
臭気強度(TON)	3TON 以下	<1	<1	<1	<1	<1	<1	<1	<1	<1	<1	<1	<1	<1	<1	<1	<1
蒸発残留物	30mg/l以上200mg/l以下	142	142	142	138	138	140	140	140	140	147	147	147	147	147	138	142
濁度	1 度以下	<0.1	<0.1	<0.1	<0.1	<0.1	<0.1	<0.1	<0.1	<0.1	<0.1	<0.1	<0.1	<0.1	<0.1	<0.1	<0.1
PH値	7.5 程度	7.37	7.40	7.30	7.32	7.36	7.42	7.48	7.38	7.34	7.32	7.23	7.25	7.48	7.23	7.23	7.35
腐食性(ランゲリア指数)	-1程度以上とし、極力0に近づける		-1.20		-1.14	-1.14			-1.22			-1.67		-1.14		-1.67	-1.31
従属栄養細菌	2000個以下	0	0	0	0	0	0	0	0	0	0	0	0	0	0	0	0
1,1-ジクロロエチレン	0.1 mg/l以下	<0.001	<0.001	<0.001	<0.001	<0.001	<0.001	<0.001	<0.001	<0.001	<0.001	<0.001	<0.001	<0.001	<0.001	<0.001	<0.001
アルミニウム及びその化合物	0.1 mg/l以下		0.02		0.04	0.04			0.02					0.04	0.01	0.01	0.02
PFOS及びPFOA	0.00005 mg/l以下																

※亜塩素酸及び二酸化塩素については消毒剤として使用していないため、測定不要
目標値のPIは暫定

(8) 令和4年度 給水栓水水質試験結果書(牛原町)

検査項目	目標値	採水日												最高	最低	平均	
		4月4日	5月9日	6月6日	7月4日	8月1日	9月5日	10月3日	11月7日	12月5日	1月10日	2月6日	3月6日				
アンチモン及びその化合物	0.02 mg/l以下	<0.002	<0.002	<0.002	<0.002	<0.002	<0.002	<0.002	<0.002	<0.002	<0.002	<0.002	<0.002	<0.002	<0.002	<0.002	<0.002
ウラン及びその化合物	0.002P mg/l以下	<0.0002	<0.0002	<0.0002	<0.0002	<0.0002	<0.0002	<0.0002	<0.0002	<0.0002	<0.0002	<0.0002	<0.0002	<0.0002	<0.0002	<0.0002	<0.0002
ニッケル及びその化合物	0.02 mg/l以下	<0.001	<0.001	<0.001	<0.001	<0.001	<0.001	<0.001	<0.001	<0.001	<0.001	<0.001	<0.001	<0.001	<0.001	<0.001	<0.001
1,2-ジクロロエタン	0.004 mg/l以下	<0.0004	<0.0004	<0.0004	<0.0004	<0.0004	<0.0004	<0.0004	<0.0004	<0.0004	<0.0004	<0.0004	<0.0004	<0.0004	<0.0004	<0.0004	<0.0004
トルエン	0.4 mg/l以下	<0.001	<0.001	<0.001	<0.001	<0.001	<0.001	<0.001	<0.001	<0.001	<0.001	<0.001	<0.001	<0.001	<0.001	<0.001	<0.001
フタル酸ジ(2-エチルヘキシル)	0.08 mg/l以下	<0.005	<0.005	<0.005	<0.005	<0.005	<0.005	<0.005	<0.005	<0.005	<0.005	<0.005	<0.005	<0.005	<0.005	<0.005	<0.005
亜塩素酸	0.6 mg/l以下																
二酸化塩素	0.6 mg/l以下																
ジクロロアセトニトリル	0.01P mg/l以下	<0.001	<0.001	<0.001	<0.001	<0.001	<0.001	<0.001	<0.001	<0.001	<0.001	<0.001	<0.001	<0.001	<0.001	<0.001	<0.001
抱水クロラール	0.02P mg/l以下	0.002	0.002	0.002	0.004	0.004	0.004	0.004	0.004	0.004	0.004	0.004	0.004	0.004	0.004	0.004	0.002
水質管理目標設定項目	1 以下																
農薬類	1 mg/l以下	0.35	0.35	0.30	0.35	0.30	0.35	0.35	0.35	0.45	0.45	0.45	0.45	0.40	0.40	0.45	0.25
残留塩素	10mg/l以上100mg/l以下	53.9	46.9	45.8	45.3	54.4	56.7	49.4	49.4	54.6	55.6	51.2	51.2	56.0	49.6	56.7	45.3
マンガン及びその化合物	0.01 mg/l以下	<0.001	<0.001	<0.001	<0.001	<0.001	<0.001	<0.001	<0.001	<0.001	<0.001	<0.001	<0.001	<0.001	<0.001	<0.001	<0.001
遊離炭酸	20 mg/l以下	2.6	2.6	2.2	2.2	2.2	2.2	2.6	2.6	2.6	2.6	2.6	2.6	3.5	3.5	3.5	2.2
1,1,1-トリクロロエタン	0.3 mg/l以下	<0.001	<0.001	<0.001	<0.001	<0.001	<0.001	<0.001	<0.001	<0.001	<0.001	<0.001	<0.001	<0.001	<0.001	<0.001	<0.001
メチルtertブチルエーテル	0.02 mg/l以下	<0.001	<0.001	<0.001	<0.001	<0.001	<0.001	<0.001	<0.001	<0.001	<0.001	<0.001	<0.001	<0.001	<0.001	<0.001	<0.001
有機物等(過マンガン酸カリウム消費量)	3 mg/l以下	<0.1	<0.1	<0.1	<0.1	<0.1	<0.1	<0.1	<0.1	<0.1	<0.1	<0.1	<0.1	<0.1	<0.1	<0.1	<0.1
臭気強度(TON)	3TON 以下	<1	<1	<1	<1	<1	<1	<1	<1	<1	<1	<1	<1	<1	<1	<1	<1
蒸発残留物	30mg/l以上200mg/l以下	145	145	127	127	127	127	137	137	137	136	136	136	136	145	127	136
濁度	1 度以下	<0.1	<0.1	<0.1	<0.1	<0.1	<0.1	<0.1	<0.1	<0.1	<0.1	<0.1	<0.1	<0.1	<0.1	<0.1	<0.1
PH値	7.5 程度	7.44	7.57	7.48	7.48	7.58	7.59	7.56	7.56	7.41	7.44	7.49	7.49	7.44	7.35	7.59	7.35
腐食性(ランゲリア指数)	-1程度以上とし、壁材に近づける	0	-1.03	0	0	-0.92	-0.92	-1.19	-1.19	-1.19	-1.36	-1.36	-1.36	-1.36	-1.36	-0.92	-1.36
従属栄養細菌	2000個以下	0	0	0	0	0	0	0	0	0	0	0	0	0	0	0	0
1,1-ジクロロエチレン	0.1 mg/l以下	<0.001	<0.001	<0.001	<0.001	<0.001	<0.001	<0.001	<0.001	<0.001	<0.001	<0.001	<0.001	<0.001	<0.001	<0.001	<0.001
アルミニウム及びその化合物	0.1 mg/l以下	0.02	0.02	0.04	0.04	0.04	0.04	0.02	0.02	0.02	0.02	0.02	0.02	0.01	0.01	0.04	0.01
PFOS及びPFOA	0.00005 mg/l以下																

※亜塩素酸及び二酸化塩素については消毒剤として使用していないため、測定不要
目標値のPIは暫定

IV 財務統計

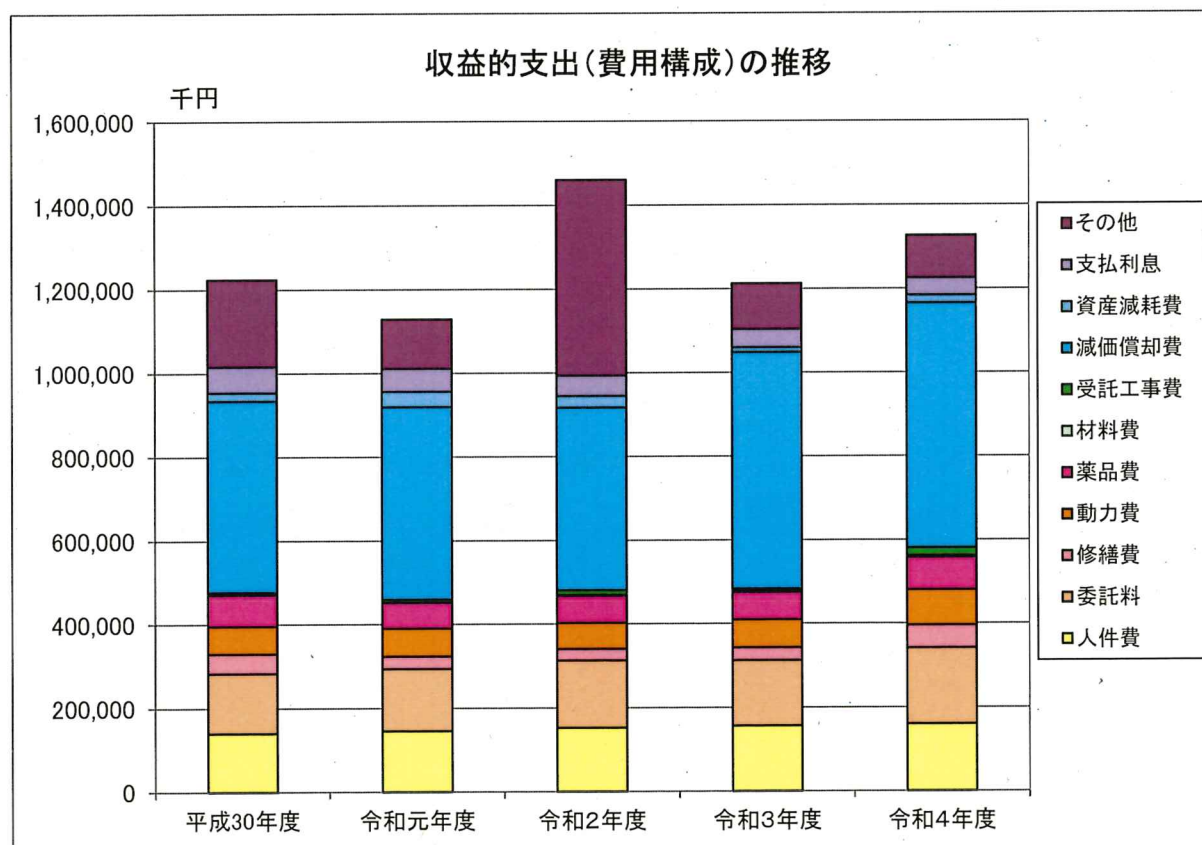
1) 損益計算書の推移

科目	年度		平成30年度		令和元年度		令和2年度		令和3年度		令和4年度	
	区分	金額	構成比率	金額	構成比率	金額	構成比率	金額	構成比率	金額	構成比率	
		(円)	%	(円)	%	(円)	%	(円)	%	(円)	%	
収入		1,459,187,527	100.0	1,461,268,736	100.0	1,454,202,012	100.0	1,484,271,004	100.0	1,508,494,959	100.0	
営業収益		1,367,308,348	93.7	1,368,199,484	93.6	1,364,103,153	93.8	1,392,860,903	93.8	1,414,356,953	93.8	
給水収益		1,295,489,760	88.8	1,300,433,242	89.0	1,300,057,110	89.4	1,318,687,600	88.8	1,334,247,810	88.5	
加入金		47,614,000	3.3	45,080,000	3.1	35,796,000	2.5	49,228,000	3.3	42,272,000	2.8	
受託工事収益		3,545,786	0.2	3,440,542	0.2	10,413,570	0.7	5,454,053	0.4	18,473,330	1.2	
その他営業収益		20,658,802	1.4	19,245,700	1.3	17,836,473	1.2	19,491,250	1.3	19,363,813	1.3	
営業外収益		91,098,153	6.2	90,428,293	6.2	89,124,694	6.1	90,673,757	6.1	90,674,067	6.0	
受取利息及び配当金		3,094,218	0.2	3,212,013	0.2	3,102,605	0.2	3,103,740	0.2	3,083,376	0.2	
他会計補助金		0	0.0	0	0.0	0	0.0	0	0.0	0	0.0	
長期前受金戻入		87,497,345	6.0	86,594,750	6.0	85,231,201	5.8	86,007,078	5.8	87,230,248	5.8	
雑収益		506,590	0.0	621,530	0.0	790,888	0.1	1,562,939	0.1	360,443	0.0	
特別利益		781,026	0.1	2,640,959	0.2	974,165	0.1	736,344	0.1	3,463,939	0.2	
支出		1,223,587,469	100.0	1,128,641,138	100.0	1,460,497,171	100.0	1,212,335,089	100.0	1,325,974,028	100.0	
営業費用		1,063,301,788	86.9	1,064,475,839	94.3	1,048,773,583	71.8	1,168,712,215	96.4	1,282,112,519	96.7	
原水及び浄水費		306,848,003	25.1	296,475,924	26.3	303,400,416	20.8	319,982,893	26.4	381,427,495	28.8	
配水及び給水費		128,683,658	10.5	120,449,378	10.7	129,572,743	8.9	120,709,240	10.0	109,821,311	8.3	
受託工事費		3,544,000	0.3	4,758,000	0.4	10,341,000	0.7	5,389,000	0.4	18,259,000	1.4	
業務費		94,052,972	7.7	92,799,040	8.2	90,926,230	6.2	91,766,711	7.6	106,589,612	8.0	
総係費		52,872,653	4.3	53,165,418	4.7	49,366,107	3.4	53,239,335	4.4	62,572,524	4.7	
減価償却費		458,123,357	37.4	460,050,800	40.8	436,988,125	29.9	566,400,880	46.7	585,279,964	44.1	
資産減耗費		19,177,145	1.6	36,777,279	3.2	28,178,962	1.9	11,224,156	0.9	18,162,613	1.4	
営業外費用		62,280,730	5.1	55,875,586	5.0	48,893,279	3.3	43,405,404	3.6	40,999,564	3.1	
支払利息及び企業債取扱諸費		62,237,026	5.1	55,821,873	5.0	48,828,193	3.4	43,347,966	3.6	40,926,349	3.1	
繰延勘定償却		0	0.0	0	0.0	0	0.0	0	0.0	0	0.0	
雑支出		43,704	0.0	53,713	0.0	65,086	0.0	57,438	0.0	73,215	0.0	
特別損失		98,004,951	8.0	8,289,713	0.7	362,830,309	24.8	217,470	0.0	2,861,945	0.2	
当年度純利益		235,600,058	—	332,627,598	—	△ 6,295,159	—	271,935,915	—	182,520,931	—	

2) 収益的支出(費用構成)の推移

(税抜)

科目	平成30年度		令和元年度		令和2年度		令和3年度		令和4年度	
	金額 (円)	構成 比率 %	金額 (円)	構成 比率 %	金額 (円)	構成 比率 %	金額 (円)	構成 比率 %	金額 (円)	構成 比率 %
人件費	139,616,264	11.4	144,664,617	12.8	152,275,193	10.4	156,351,520	12.9	159,599,367	12.0
委託料	143,526,549	11.7	149,111,547	13.2	160,676,564	11.0	155,594,097	12.8	182,174,816	13.7
修繕費	46,180,830	3.8	30,045,954	2.7	28,003,447	1.9	31,470,362	2.6	53,800,297	4.1
動力費	66,268,517	5.4	66,677,125	5.9	61,698,778	4.2	66,400,654	5.5	84,077,885	6.3
薬品費	75,019,690	6.1	61,137,426	5.4	64,290,745	4.4	64,942,670	5.4	77,339,740	5.8
材料費	2,218,904	0.2	2,686,599	0.2	2,810,133	0.2	2,327,802	0.2	4,981,480	0.4
受託工事費	3,544,000	0.3	4,758,000	0.4	10,341,000	0.7	5,389,000	0.4	18,259,000	1.4
減価償却費	458,123,357	37.4	460,050,800	40.8	436,988,125	29.9	566,400,880	46.7	585,279,964	44.1
資産減耗費	19,177,145	1.6	36,777,279	3.3	28,178,962	1.9	11,224,156	0.9	18,162,613	1.4
支払利息	62,237,026	5.1	55,821,873	4.9	48,828,193	3.4	43,347,966	3.6	40,926,349	3.1
その他	207,675,187	17.0	116,909,918	10.4	466,406,030	32.0	108,885,982	9.0	101,372,517	7.7
計	1,223,587,469	100.0	1,128,641,138	100.0	1,460,497,170	100.0	1,212,335,089	100.0	1,325,974,028	100.0



3) 資本的収支の推移

(税込)

科目	平成30年度		令和元年度		令和2年度		令和3年度		令和4年度	
	金額 (円)	構成 比率 %	金額 (円)	構成 比率 %	金額 (円)	構成 比率 %	金額 (円)	構成 比率 %	金額 (円)	構成 比率 %
収入	268,066,102	100.0	297,560,636	100.0	369,409,278	100.0	634,542,404	100.0	312,253,282	100.0
企業債	257,800,000	96.2	281,600,000	94.6	309,100,000	83.7	609,000,000	96.0	299,800,000	96.0
出資金	0	0.0	0	0.0	0	0.0	0	0.0	0	0.0
工事負担金	4,611,938	1.7	4,725,786	1.6	39,880,161	10.8	17,373,024	2.7	6,406,035	2.1
他会計負担金	5,491,984	2.0	10,274,267	3.5	10,913,032	2.9	7,851,346	1.2	5,747,500	1.8
固定資産売却代金	0	0.0	0	0.0	0	0.0	0	0.0	0	0.0
その他資本的収入	162,180	0.1	960,583	0.3	9,516,085	2.6	318,034	0.1	299,747	0.1
支出	738,332,034	100.0	1,236,165,322	100.0	1,407,033,181	100.0	1,482,894,513	100.0	711,734,143	100.0
建設改良費	515,560,151	69.8	1,005,623,440	81.3	1,184,713,739	84.2	1,224,987,062	82.6	497,788,230	69.9
企業債償還金	222,771,883	30.2	230,541,882	18.7	222,319,442	15.8	257,907,451	17.4	213,945,913	30.1
長期借入償還金	0	0.0	0	0.0	0	0.0	0	0.0	0	0.0
機構立替金償還金	0	0.0	0	0.0	0	0.0	0	0.0	0	0.0
ダム使用权取得費	0	0.0	0	0.0	0	0.0	0	0.0	0	0.0
投資その他の資産	0	0.0	0	0.0	0	0.0	0	0.0	0	0.0
退職給与引当預金	0	0.0	0	0.0	0	0.0	0	0.0	0	0.0
開発費	0	0.0	0	0.0	0	0.0	0	0.0	0	0.0
資本的収支不足額	△ 470,265,932		△ 938,604,686		△ 1,037,623,903		△ 848,352,109		△ 399,480,861	
補 填 財 源	消費税資本的 収支調整額	36,109,451	82,775,432	96,050,795	108,680,117	40,087,034				
	減債積立金	100,000,000	230,541,882	222,195,432	50,704,841	0				
	建設改良積立金	100,000,000	100,000,000	200,000,000	200,000,000	0				
	過年度分損益 勘定留保資金	234,156,481	525,287,372	519,377,676	488,967,151	359,393,827				
	当年度分損益 勘定留保資金	0	0	0	0	0				
	計	470,265,932	938,604,686	1,037,623,903	848,352,109	399,480,861				

4) 貸借対照表の推移

(1) 借方

科目	平成30年度		令和元年度		令和2年度		令和3年度		令和4年度	
	金額 (円)	構成 比率 %	金額 (円)	構成 比率 %	金額 (円)	構成 比率 %	金額 (円)	構成 比率 %	金額 (円)	構成 比率 %
1. 固定資産	12,440,598,220	86.0	12,870,250,420	85.2	13,134,254,514	88.4	13,701,318,682	88.9	13,584,143,407	86.1
(1)有形固定資産	12,064,957,233	83.4	12,512,294,621	82.9	12,795,063,003	86.1	13,372,281,210	86.8	13,265,259,974	84.0
土地	270,231,686	1.9	270,231,686	1.8	270,307,469	1.8	270,307,469	1.8	298,389,228	1.9
建物	470,436,495	3.2	484,208,028	3.2	542,722,268	3.7	630,959,228	4.1	659,386,917	4.2
構築物	8,393,930,354	58.0	8,657,090,544	57.3	9,123,856,187	61.4	9,555,208,346	62.0	9,474,661,624	60.1
機械及び装置	953,632,803	6.6	934,329,423	6.2	2,683,626,944	18.1	2,679,904,981	17.4	2,559,986,213	16.2
車両運搬具	220,286	0.0	220,286	0.0	61,440,286	0.4	50,420,686	0.3	39,401,086	0.2
工具、器具及び備品	37,062,861	0.3	43,873,653	0.2	35,439,628	0.2	26,798,841	0.2	20,025,192	0.1
リース資産	2,200,158	0.0	2,167,703	0.0	1,407,221	0.0	1,555,339	0.0	6,143,985	0.0
建物仮勘定	1,937,242,590	13.4	2,120,173,298	14.1	76,263,000	0.5	157,126,320	1.0	207,265,729	1.3
(2)無形固定資産	173,640,987	1.2	155,955,799	1.0	137,191,511	0.9	127,037,472	0.8	116,883,433	0.8
ダム使用権	166,273,432	1.1	155,955,799	1.0	137,191,511	0.9	127,037,472	0.8	116,883,433	0.8
施設利用権	7,367,555	0.1	0	0.0	0	0.0	0	0.0	0	0.0
(3)投資その他の資産	202,000,000	1.4	202,000,000	1.3	202,000,000	1.4	202,000,000	1.3	202,000,000	1.3
退職給与引当預金	0	0.0	0	0.0	0	0.0	0	0.0	0	0.0
投資有価証券	200,000,000	1.4	200,000,000	1.3	200,000,000	1.4	200,000,000	1.3	200,000,000	1.3
出資金	2,000,000	0.0	2,000,000	0.0	2,000,000	0.0	2,000,000	0.0	2,000,000	0.0
2. 流動資産	2,040,814,415	14.0	2,230,744,191	14.8	1,723,934,261	11.6	1,718,286,736	11.1	2,184,628,392	13.9
(1)現金預金	1,796,761,707	12.3	2,001,073,115	13.2	1,651,082,440	11.1	1,652,402,731	10.6	2,044,455,224	13.0
(2)未収金	54,066,863	0.4	84,800,871	0.6	50,522,266	0.3	55,812,620	0.4	51,327,553	0.3
(3)貯蔵品	9,982,925	0.1	9,970,205	0.1	9,929,555	0.1	10,071,385	0.1	10,345,615	0.1
(4)前払費用	0	0.0	0	0.0	0	0.0	0	0.0	0	0.0
(5)前払金	180,000,000	1.2	134,900,000	0.9	12,400,000	0.1	0	0.0	78,500,000	0.5
(6)その他流動資産	2,920	0.0	0	0.0	0	0.0	0	0.0	0	0.0
3. 繰延勘定	0	0.0	0	0.0	0	0.0	0	0.0	0	0.0
(1)開発費	0	0.0	0	0.0	0	0.0	0	0.0	0	0.0
借方計	14,481,412,635	100.0	15,100,994,611	100.0	14,858,188,775	100.0	15,419,605,418	100.0	15,768,771,799	100.0

(2) 貸方

科目	年度		平成30年度		令和元年度		令和2年度		令和3年度		令和4年度	
	区分	金額 (円)	構成比率 %	金額 (円)	構成比率 %	金額 (円)	構成比率 %	金額 (円)	構成比率 %	金額 (円)	構成比率 %	
4. 固定負債		4,053,166,128	28.0	4,119,414,748	27.3	4,165,083,029	28.1	4,558,295,705	29.6	4,631,557,300	29.3	
(1) 企業債		3,883,117,752	26.8	3,942,398,310	26.1	3,993,590,859	26.9	4,388,644,946	28.5	4,453,126,045	28.2	
(2) 長期リース債務		1,179,379	0.0	1,032,258	0.0	308,440	0.0	816,229	0.0	4,643,858	0.0	
(3) 引当金		168,868,997	1.2	175,984,180	1.2	171,183,730	1.2	168,834,530	1.1	173,787,397	1.1	
退職給与引当金		158,868,997	1.1	165,984,180	1.1	161,183,730	1.1	158,834,530	1.0	163,787,397	1.0	
修繕引当金		10,000,000	0.1	10,000,000	0.1	10,000,000	0.1	10,000,000	0.1	10,000,000	0.1	
5. 流動負債		455,735,079	3.1	736,021,218	4.9	475,648,489	3.2	404,041,351	2.6	548,415,761	3.5	
(1) 企業債		230,541,882	1.6	222,319,442	1.5	257,907,451	1.7	213,945,913	1.4	235,318,901	1.5	
(2) 短期リース債務		565,743	0.0	710,388	0.0	723,818	0.0	324,009	0.0	1,313,393	0.0	
(3) 未払金		84,517,871	0.6	375,419,939	2.5	73,897,369	0.5	50,694,443	0.3	162,196,514	1.0	
(4) 前受金		20,520	0.0	16,282	0.0	20,160	0.0	22,650	0.0	28,250	0.0	
(5) 引当金		13,161,000	0.1	13,675,000	0.1	14,260,000	0.1	14,244,000	0.1	15,131,000	0.1	
(6) その他流動負債		126,928,063	0.8	123,880,167	0.8	128,839,691	0.9	124,810,336	0.8	134,427,703	0.9	
6. 繰延収益		1,690,147,843	11.7	1,630,567,462	10.8	1,608,685,450	10.8	1,576,560,640	10.2	1,525,570,085	9.7	
7. 資本金		7,168,342,298	49.5	7,368,342,298	48.8	7,698,884,180	51.8	8,121,079,612	52.7	8,371,784,453	53.1	
(1) 自己資本金		7,168,342,298	49.5	7,368,342,298	48.8	7,698,884,180	51.8	8,121,079,612	52.7	8,371,784,453	53.1	
(2) 借入資本金		0	0.0	0	0.0	0	0.0	0	0.0	0	0.0	
企業債		0	0.0	0	0.0	0	0.0	0	0.0	0	0.0	
他会計借入金		0	0.0	0	0.0	0	0.0	0	0.0	0	0.0	
機構立替金		0	0.0	0	0.0	0	0.0	0	0.0	0	0.0	
8. 剰余金		1,114,021,287	7.7	1,246,648,885	8.2	909,887,627	6.1	759,628,110	4.9	691,444,200	4.4	
(1) 資本剰余金		236,911,571	1.7	236,911,571	1.5	236,987,354	1.6	236,987,354	1.5	236,987,354	1.5	
受贈財産評価額		33,760,462	0.2	33,760,462	0.2	33,836,245	0.2	33,836,245	0.2	33,836,245	0.2	
工事負担金		166,755,198	1.2	166,755,198	1.1	166,755,198	1.1	166,755,198	1.1	166,755,198	1.1	
国庫補助金		0	0.0	0	0.0	0	0.0	0	0.0	0	0.0	
他会計負担金		36,395,911	0.3	36,395,911	0.2	36,395,911	0.3	36,395,911	0.2	36,395,911	0.2	
(2) 利益剰余金		877,109,716	6.0	1,009,737,314	6.7	672,900,273	4.5	522,640,756	3.4	454,456,846	2.9	
減債積立金		0	0.0	31,933,834	0.2	0	0.0	0	0.0	171,935,915	1.1	
建設改良積立金		200,000,000	1.4	200,000,000	1.3	200,000,000	1.3	0	0.0	100,000,000	0.6	
繰越利益剰余金 年度末残高		0	0.0	0	0.0	0	0.0	0	0.0	0	0.0	
未処分利益剰余金		677,109,716	4.6	777,803,480	5.2	472,900,273	3.2	522,640,756	3.4	182,520,931	1.2	
貸方計		14,481,412,635	100.0	15,100,994,611	100.0	14,858,188,775	100.0	15,419,605,418	100.0	15,768,771,799	100.0	

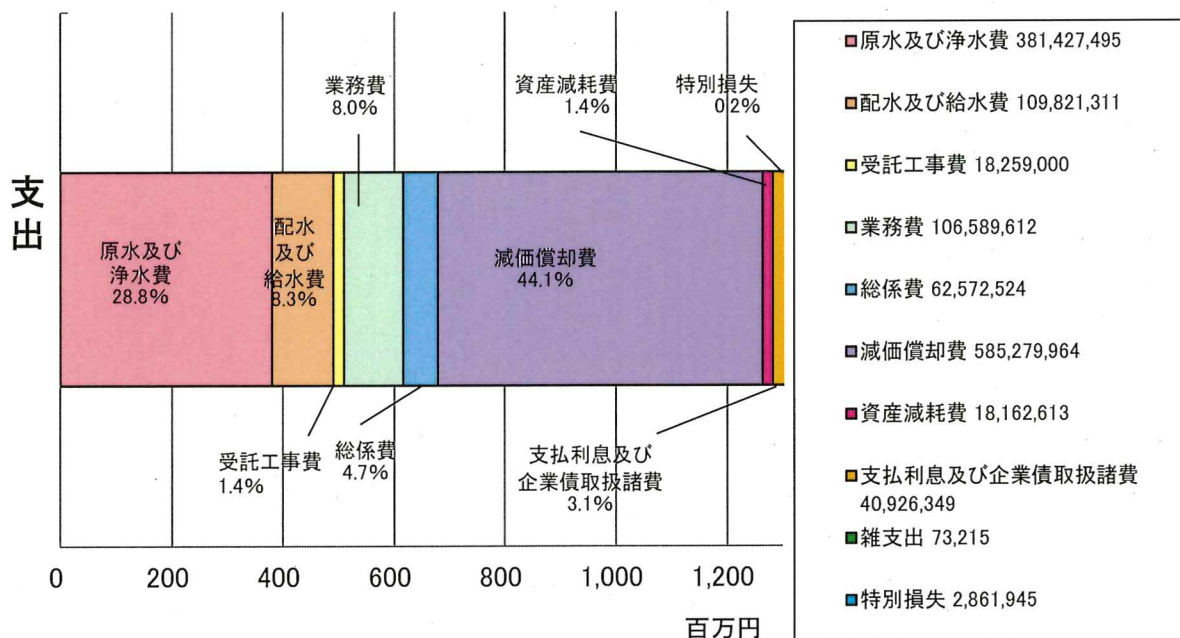
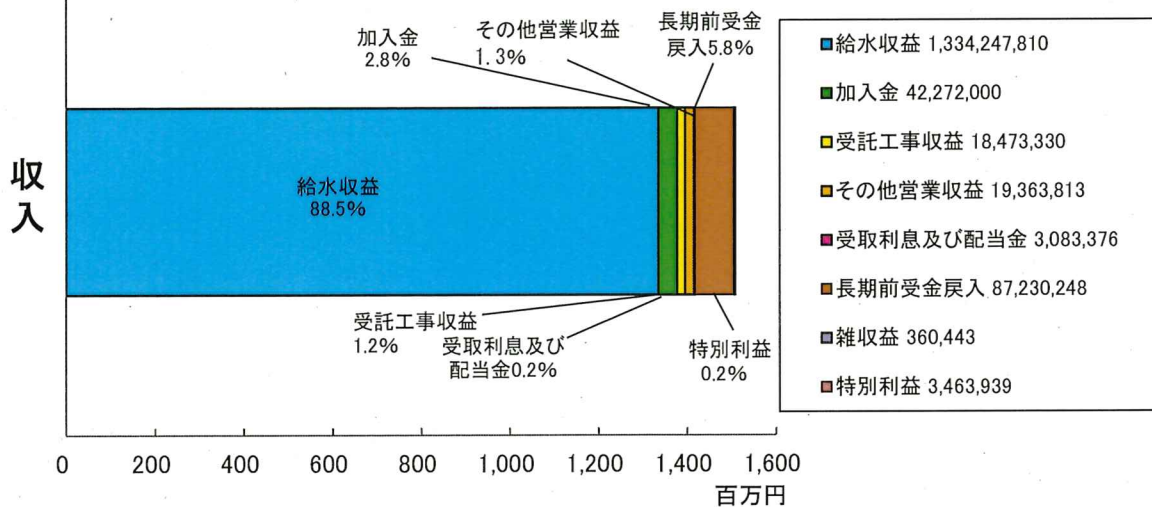
5) 経営分析

項目	算式	単位	摘要
総収支比率	$\frac{\text{総収益}}{\text{総費用}} \times 100$	%	総収支比率は100%を超える場合には黒字、100%未満は赤字経営となる。
営業収支比率	$\frac{\text{営業収益}-\text{受託工事収益}}{\text{営業費用}-\text{受託工事費}} \times 100$	%	業務活動の能率を示すものであり、これによって経営活動の成否が判断できる。
自己資本回転率	$\frac{\text{営業収益}-\text{受託工事収益}}{(\text{期首自己資本}+\text{期末自己資本})\div 2}$	回	自己資本に対する営業収益の割合であり、この比率が高いほど投下資本に比して営業活動が活発であることを示す。
固定資産回転率	$\frac{\text{営業収益}-\text{受託工事収益}}{(\text{期首固定資産}+\text{期末固定資産})\div 2}$	回	取引である営業収益と設備資産に投下された資本との関係で、設備利用の適否をみるもの。
総資本利益率	$\frac{\text{当年度純利益}}{(\text{期首総資本}+\text{期末総資本})\div 2} \times 100$	%	投下された資本の総額と、当年度の経常利益とを比較したもので、高値ほど良い。
企業債償還元金対減価償却費比率	$\frac{\text{企業債償還元金}}{\text{減価償却費}-\text{長期前受金戻入}} \times 100$	%	企業債償還能力で、この率が低いほど償還能力は高く、100%以上は注意を要する。
流動比率	$\frac{\text{流動資産}}{\text{流動負債}} \times 100$	%	現金化できる資産と支払うべき負債を比較し、流動性の確保には200%以上が望ましい。
当座比率 (酸性試験比率)	$\frac{\text{現金預金}+\text{未収金}}{\text{流動負債}} \times 100$	%	短期債務に対しての企業の直接的な支払能力を示す。100%以上が適正。
固定資産構成比率	$\frac{\text{固定資産}}{\text{固定資産}+\text{流動資産}+\text{繰延勘定}} \times 100$	%	総資産に対する固定資産の占める割合を示すもの。比率が大であればあるほど経営の安定性が大きい。
自己資本構成比率	$\frac{\text{資本金}+\text{剰余金}+\text{繰延収益}}{\text{負債資本合計}} \times 100$	%	総資本とこれを構成する自己資本の関係を示し、この比率が大であれば資本の固定化傾向にある。
職員1人あたり 営業収益	$\frac{\text{営業収益}-\text{受託工事収益}}{\text{損益勘定所属職員数}}$	千円	職員1人が何円の営業収益を上げているかを示し、高値ほど良い。
職員1人あたり 給水収益	$\frac{\text{給水収益}}{\text{損益勘定所属職員数}}$	千円	職員1人が何円の水道料金を上げているかを示し、高値ほど良い。

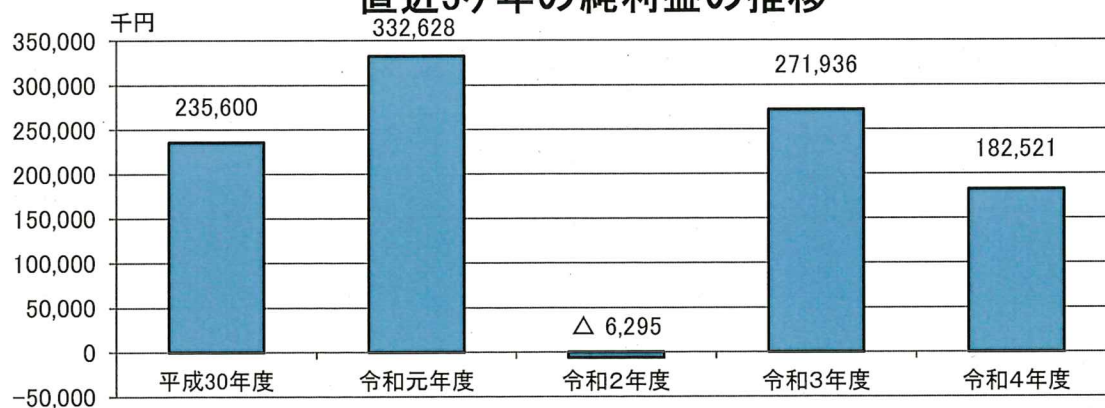
項目	年度	平成30年度	令和元年度	令和2年度	令和3年度	令和4年度		令和3年度 全国平均
総収支比率		119.25	129.47	99.57	122.43	$\frac{1,508,494,959}{1,325,974,028}$	113.77	111.41
営業収支比率		128.69	128.79	130.36	119.26	$\frac{1,395,883,623}{1,263,853,519}$	110.45	102.11
自己資本 回転率		0.167	0.162	0.157	0.159	$\frac{1,395,883,623}{8,971,968,188}$	0.156	0.127
固定資産 回転率		0.129	0.128	0.114	0.104	$\frac{1,395,883,623}{13,460,535,020}$	0.104	0.103
総資本 利益率		1.64	2.25	△ 0.04	1.80	$\frac{182,520,931}{15,594,188,609}$	1.17	1.07
企業債償還 元金対減価 償却費比率		60.11	61.73	63.20	53.69	$\frac{213,945,913}{498,049,716}$	42.96	70.01
流動比率		447.81	303.08	362.44	425.27	$\frac{2,184,628,392}{548,415,761}$	398.35	261.51
当座比率 (酸性試験比率)		406.12	283.40	357.74	422.78	$\frac{2,095,782,777}{548,415,761}$	382.15	246.8
固定資産 構成比率		85.91	85.23	88.40	88.86	$\frac{13,584,143,407}{15,768,771,799}$	86.15	88.35
自己資本 構成比率		68.86	67.85	68.77	67.82	$\frac{10,588,798,738}{15,768,771,799}$	67.15	72.93
職員1人あたり 営業収益		71,964	68,238	64,461	66,067	$\frac{1,395,883,623}{21}$	66,471	65,326
職員1人あたり 給水収益		68,184	65,022	61,907	62,795	$\frac{1,334,247,810}{21}$	63,536	61,929

※総資本利益率について、これまで資本合計で算出していたため、負債資本合計で算出しなおしている。

収益的収入と収益的支出の比較(令和4年度)



直近5ヶ年の純利益の推移



V 料金

1) 水道料金の変遷

施行年月日		昭和42年4月1日～		昭和50年4月1日～	
種別	水量	基本料金	超過料金	基本料金	超過料金
		(1ヶ月)	1m ³ につき	(1ヶ月)	1m ³ につき
家事用	10m ³	350円	35円	700円	70円
営業用	10m ³	350円	40円	820円	70円
団体用	20m ³	600円	35円	1,560円	70円
工業用	100m ³	3,000円	35円	8,000円	70円
湯屋営業用	100m ³	2,500円	30円	5,000円	60円
臨時用	1m ³	60円	—	120円	—
学校プール用	1000m ³	17,500円	20円	17,500円	20円
共用給水設備	10m ³	300円	35円	300円	35円

施行年月日		昭和52年4月1日		昭和55年4月1日		平成6年4月1日～		平成28年1月1日～		
種別		基本料金(1ヶ月)								
口径	水量	甲(家事用)		乙(家事用以外)		甲(家事用)		乙(家事用以外)		
		5m ³ まで	5m ³ を超えるとき	5m ³ まで	5m ³ を超えるとき	5m ³ まで	5m ³ を超えるとき	5m ³ まで	5m ³ を超えるとき	
13mm	家事用の内 10m ³ まで	1,000円	520円	1,200円	800円	1,500円	900円	1,000円	1,500円	900円
		1,900円	1,420円	2,700円	2,300円	3,000円	2,400円	2,500円	3,000円	2,400円
		2,800円	2,320円	4,200円	3,800円	4,600円	4,000円	4,100円	4,600円	4,000円
40mm	100mmを超えるもの		7,300円		11,800円		12,400円			12,400円
50mm			10,800円		17,500円		18,500円			18,500円
75mm			27,000円		43,900円		46,200円			46,200円
100mm			46,000円		74,700円		78,600円			78,600円
100mmを超えるもの			管理者が別に定める額		管理者が別に定める額		管理者が別に定める額			管理者が別に定める額
従量料金			1m ³ 当り110円 (公衆浴場は1m ³ 当り60円)		"		1m ³ 当り150円 (公衆浴場は1m ³ 当り80円)		1m ³ 当り150円 (公衆浴場は1m ³ 当り80円)	
臨時料金		—		—		1m ³ につき380円		1m ³ につき380円		

2) 近隣市町との比較

佐賀市(富士南部簡易水道を除く)

令和5年3月現在

種別	基本料金(1ヶ月)		一般用超過料金1m ³ につき			
	水量	料金	10m ³ ～30m ³	31m ³ ～60m ³	61m ³ ～80m ³	81m ³ ～3,000m ³
一般用	5m ³	1,150円	190円	195円	240円	270円
	10m ³	1,300円	6,001m ³ ～			
湯屋用	1m ³	135円				
臨時給水用	1m ³	515円		200円		
福祉用	1m ³	95円				

※ 料金は2ヶ月分を1期分として算定。使用水量は各月平均とみなす。

※ 工場用料金は1期(2ヶ月)使用で600m³までは一般用の料金適用。601m³以上の場合、超過料金は96円/m³。

佐賀東部水道企業団

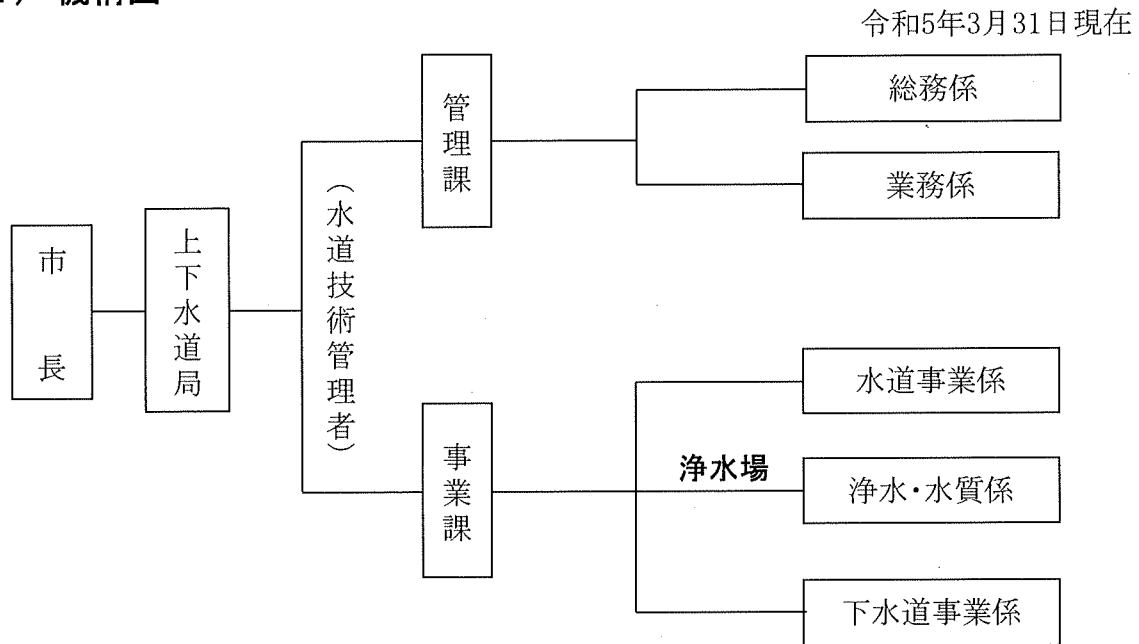
令和5年3月現在

種別	基本料金(1ヶ月)		超過料金 1m ³ につき
	水量	料金	
一般用	5m ³	1,150円	—
	10m ³	1,300円	230円
臨時給水用	10m ³	4,000円	400円
公民館(中央公民館除く) 消防格納庫用	1m ³	130円	

※ いずれも消費税を除く。

VI 組織

1) 機構図



2) 職員配置表

区 分	部長	次長	課長	総務係	業務係	水道事業係	浄水・水質係	下水道事業係	計
事務職	部長級	(1)							0
	次長級		1						1
	課長級		(1)						0
	課長補佐級				1				0
	係長級				(1)	1			2
	主 査				2	1			3
	主 任					2			2
	主 事				1	1			2
技術職	次長級								0
	課長級			1					1
	課長補佐級					1	1		2
	係長級					(1)	(1)		0
	主 査					2	3		5
	主 任					1	1		2
	主 事					2	1		3
再任用							(1)		(1)
合計	0	1	1	4	5	6	6(1)	0	23(1)

3) 年齢別・勤続年数別職員状況(令和5年3月31日現在)

(1) 年代別職員状況

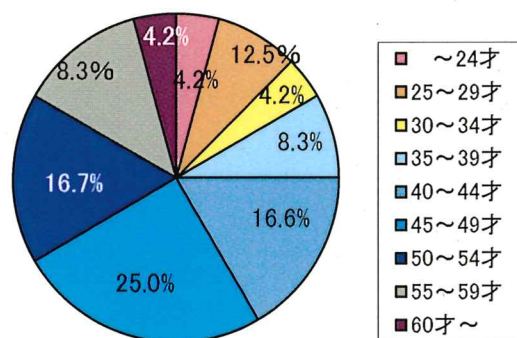
年齢 \ 職種	事務職員	技術職員	その他	全職員	構成比(%)
～24才	0	1	0	1	4.2
25～29才	2	0	0	2	8.3
30～34才	0	1	0	1	4.2
35～39才	1	1	0	2	8.3
40～44才	2	2	0	4	16.6
45～49才	2	4	0	6	25.0
50～54才	2	2	0	4	16.7
55～59才	1	2	0	3	12.5
60才～	0	0	1	1	4.2
合計	10	13	1	24	100.0
平均年齢	41.1	43.9	64.0	43.6	-

※その他は再任用短時間勤務職員

(2) 勤続年数別職員状況

年数 \ 職種	事務職員	技術職員	その他	全職員	構成比(%)
1年未満	0	0	0	0	0.0
1～5年未満	1	4	0	5	21.0
5～10年未満	1	1	0	2	8.3
10～15年未満	2	0	0	2	8.3
15～20年未満	2	0	0	2	8.3
20～25年未満	1	1	0	2	8.3
25～30年未満	0	3	0	3	12.5
30～35年未満	2	4	0	6	25.0
35年以上	1	0	1	2	8.3
合計	10	13	1	24	100.0
平均勤続年数	18.4	18.5	42.9	19.4	-

年代別職員構成比



勤続年数別職員構成比

