

朝の会



絵本の読み聞かせ



リトミック



体育教室



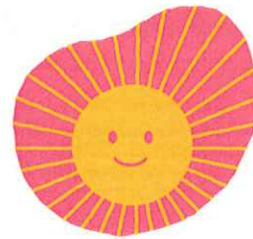
英語教室



製作



外遊び・室内遊びなど



学校法人光薫学園
子どもが輝くのが一番
あさひ幼稚園
ASAHI YOUCHIEN SINCE 1978

あさひ幼稚園 親子教室

すみれぐみ



学校法人 光薫学園

あさひ幼稚園

〒841-0066

佐賀県鳥栖市儀徳町2609

TEL0942-82-6255

すみれぐみ



あさひ幼稚園には2歳児の親子体験教室「すみれぐみ」があります。

親子一緒に活動することで、無理なく幼稚園や集団生活に慣れる事を目的としている「プチ幼稚園体験クラス」です。一年を通して、お子さんが「幼稚園って楽しい！お友達と遊んで楽しい！」と感じられる内容が盛りだくさんのすみれぐみです。

対象 令和3年4月2日生まれ～
令和4年4月1日生まれのお子様

定員 先着10組
※5組から開設します。



開催日 火曜日(月2～3回程度)



料金 入会金 5000円



※保険料を含みます。

※すみれぐみに入会された方は、あさひ幼稚園年少児クラスに優先的に入園する事ができます。その際は内2000円を入園受付料に充当します。

月謝 3000円(4月・8月はありません)

※欠席された場合も原則として返金はいたしません。ご了承下さい。

場所 あさひ幼稚園 子育て支援ルーム



内容

- ①リトミック
フェリス女学院大学ディプロマコース卒業ピアノ講師によるリトミック
 - ②体育教室
カワイ体育講師による跳び箱・マットなどを使った運動遊び
 - ③英語教室
英国人講師によるネイティブな英語遊び
 - ④製作遊び
身近な素材に親しみ、様々な表現を楽しむ活動
- ※①～④は週替わりで行います。その他にも朝の会や外遊び等の活動を行います。

すみれぐみ1日の流れ

- 9:20 登園
出席シール貼りなど朝の準備
室内遊び(ままごと、つみきなど)
- 9:45 朝の会(朝の挨拶、お名前呼び)
歌・絵本の読み聞かせ
排泄
- 10:00 主活動
外遊び等
- 11:00 帰りの準備
帰りの会(帰りの歌、挨拶)
- 11:15 降園



お申し込みについて

★お電話での受付となります。

受付電話番号



あさひ幼稚園

0942-82-6255

担当 鐘ヶ江夏菜

受付期間



令和6年 2月 28日(水)
～ 3月 1日(金)

※受付時間10:00～12:00
(土・日・祝日は休園です。)

★定員10組になり次第、受付終了となります。



★ご不明な点はお気軽にお問い合わせ下さい。(平日9:30～17:30)
※土・日・祝日は休園です。

