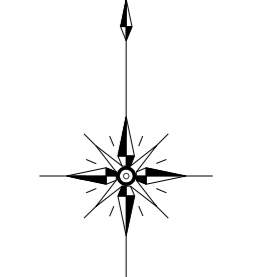
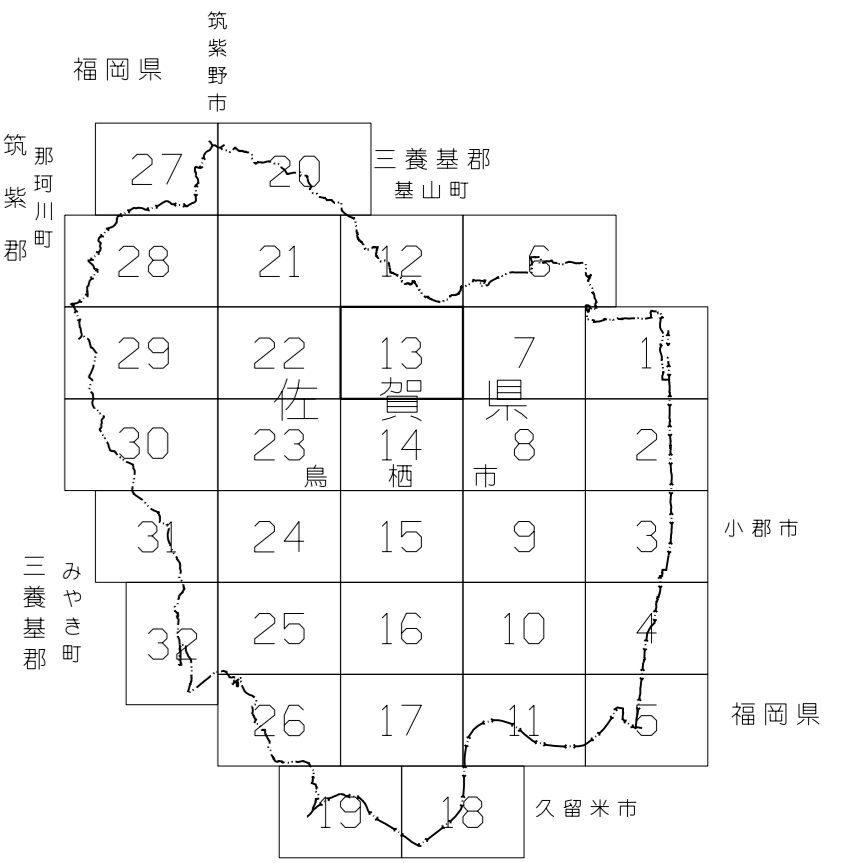


# 鳥 栖 市

No. 13

1 : 2, 5 0 0 地形図



凡 例

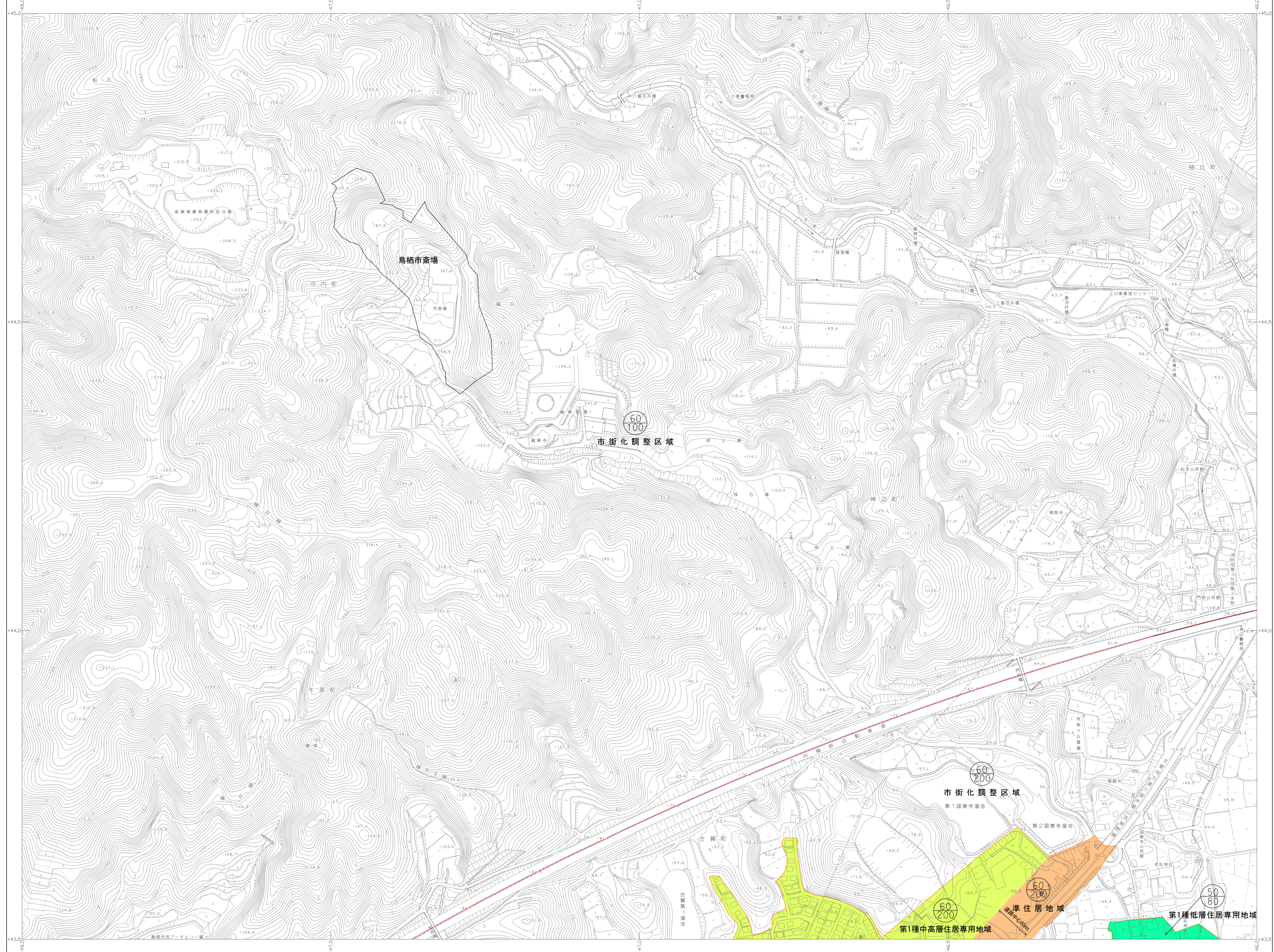
市街化区域	市街化調整区域	市街化調整区域内建築形態制限区域	都市計画公園・緑地	都市計画道路	幹線道路 代表幅員22m以上	幹線道路 16m以上22m未満	幹線道路 12m以上16m未満	幹線道路 12m未満	区画道路	特殊道路	その他の都市施設	平成27年人口集中地区 (D・I・D地区)	建ぺい率	容積率
第一種低層住居専用地域	第二種低層住居専用地域	第一種中高層住居専用地域	第一種住居地域	準住居地域	近隣商業地域	商業地域	準工業地域	工業地域	工業専用地域	市街化調整区域内建築形態制限区域	準防火地域			

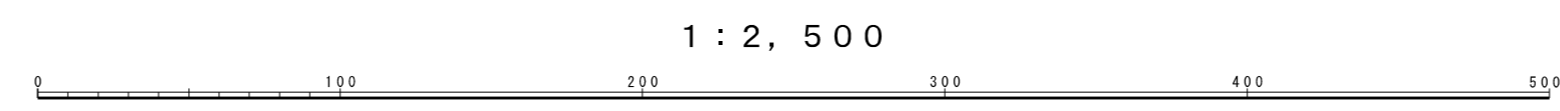
記号

△ 37.2	▽ 25.62	△ 42.3	▽ 35.6	△ 25.73	▽ 30.84	△ 12.3	▽ 15.8
△ 37.2	▽ 25.62	△ 42.3	▽ 35.6	△ 25.73	▽ 30.84	△ 12.3	▽ 15.8

種 別	建ぺい率	容積率	高さ制限	面積 (ha)	
第一種低層住居専用地域	50%	80%	1.0m	10m	約203
第二種低層住居専用地域	50%	80%	1.0m	10m	約9.0
第一種中高層住居専用地域	60%	200%			約249
第一種住居地域	60%	200%			約552
準住居地域	60%	200%			約34
近隣商業地域	80%	200%			約31
商業地域	80%	400%	200%		約85
準工業地域	60%	200%			約492
工業地域	60%	200%			約144
工業専用地域	60%	200%			約60
市街化調整区域内建築形態制限区域	60%	100%			
準防火地域	60%	200%			約91.5



撮影 平成17年 3月 座標系 JGS  
 測図 平成17年12月 等高線間隔 2m  
 撮影 平成26年 1月  
 測図 平成28年 3月



「この測量成果は、国土院院長の承認及び監督を経て同院所管の測量機及び測量成果を使用して得たものである (承認番号) 平 17 九公第 86 号」  
 「この測量成果は、国土院院長の監督を受けたものである (調査番号) 平 27 九公第 132 号」

計画機関 鳥 栖 市  
 作業機関 朝 日 航 洋 株 式 会 社

平面直角座標値は世界測地系による