

こどもむけ ごあんない
2024ねん

とすしりつ としょかん



としょかんは
本をよんだり
かりたりする
ところだよ



ほんのばしょが
わからないときは、
としょかんのひとに
きいてね

鳥栖市立図書館
児童室キャラクター
ほんのとりこさん

じゅうしょ とすしふつはらまち11-21

でんわ 0942-85-3630 ファックス 0942-84-2828

メール tosyokan@city.tosu.lg.jp

ホームページ <https://ww.city.tosu.lg.jp/site/library/>

あいているじかん ごぜん10じからごご7じまで (土日にゆくじつは、ごご6じまで)

お休みの日

まいしゅう月ようび、だいいち木ようび、ねんまつねんし、ほんのてんけんをする日

としょかんのつかいかた



かりるとき

かりたいものとかしだしけんをカウンターに出してください。

1まいのカードで本は10さつまで、CDとDVDは3つまでかりられます。

かしだしきかんは2しゅうかんです。

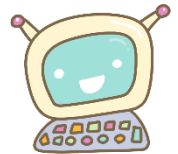
かえすとき

かえすものを「かえすところ」のカウンターに出してください

としょかんがしまっているときは、とびらのよこのポストに入れてください。

まちづくりすいしんセンターのポストやサンメッセとすにもかえせます。

ほんのさがしかた



「本のけんさくき」をつかう

さがしている本のなまえや、本をかいた人のなまえをけんさくきに入れると、本がとしょかんにいまあるかどうか、どこにあるのかがわかります。

ばしょがわからないときは、としょかんの人にきいてください。

よやく・リクエストカードを出す

かりたい本がかしだし中 のとき、いどうとしょかんにあるとき、サンメッセとすにあるときは、よやく・リクエストカードにかいてカウンターに出してください。

かりたい本がとすしりつとしょかんにない本のときも、よやく・リクエストカードにかいて出してください。

じ どう し つ の ち ゅ ず

とすしりつとしよかん

がいこくのよみもの

【ぴかいち】
にんきものの本
サバイバル

特集 13

がいこくのよみもの

【ジュニア文庫】

こてん へいわとしよ

にほんのよみもの

にほんのよみもの

にほんのよみもの

低学年むけの
よみもの

詩

スポーツ なぞなぞ ことば
めいろ

ABC ABC

さんぎょう ペット こうさく

りょうり きかい かんきょう

しゃかい りんごのたな
みんぞく

特集 14

どうぶつ おし いきもの

むかし りか うちゅう
ばなし さんすう

きょうりゅう

しよくぶつ

ちり

れきし

てんき
伝記

じてん
うらない

ひみつ
シリーズ

おはなしのもり

【絵本】
えほん
が
画家の
50音順

あかの
画家から

【紙芝居】
かみ しばい
が
がいこく
きせつ
きょうど

こどものざっし
ちしきの絵本
E0~E2
E4~E8
大がた絵本

でいりぐち

カウンター

えほん
【絵本】

が
画家の
50音順

あかの
画家から

【紙芝居】

かみ しばい
が
がいこく
きせつ
きょうど

こどものざっし
ちしきの絵本
E0~E2
E4~E8
大がた絵本

でいりぐち

カウンター

本をさがす

【赤ちゃん】 赤ちゃん絵本
アンパンマン 絵本パック
しかけえほん (0~2歳むけ)

のりもの絵本

赤ちゃん絵本

ちゅうこうせい
中高生の本だけは
いっばんしよ
一般書コーナーにあります

↑

特集 17

特集 18

特集 16

特集 19

特集 20

特集 21

【他絵本】
30さいを
すぎた絵本

あたらしい本

としょかんのルール



本ほんはみんなのものです。どのおともだちも、いつもきれいな本ほんをよめるように、たいせつにあつかいましょう。

としょかんなかの中では、おおきなこえだを出したり、はしったりせず、しずかにしましょう。



としょかんではたべものをたべないでください。ふたつきののみほんものはいいですが、本ほんにこぼさないようにしましょう。



おうちでdeとしょかん

しりつとしょかんのホームページにおすすめの本ほんをたくさんしょうかいしています。

(れい) おいしい絵本えほん横丁、こわい絵本えほん、かんがかんがえるヒントになる本ほん

(いりぐち) としょかんのホームページのさいしょのがめん

→ 「資料しりょうをさがす」 → 「おうち de 図書館としょかん」をクリックしてね



ココからもはいれます

