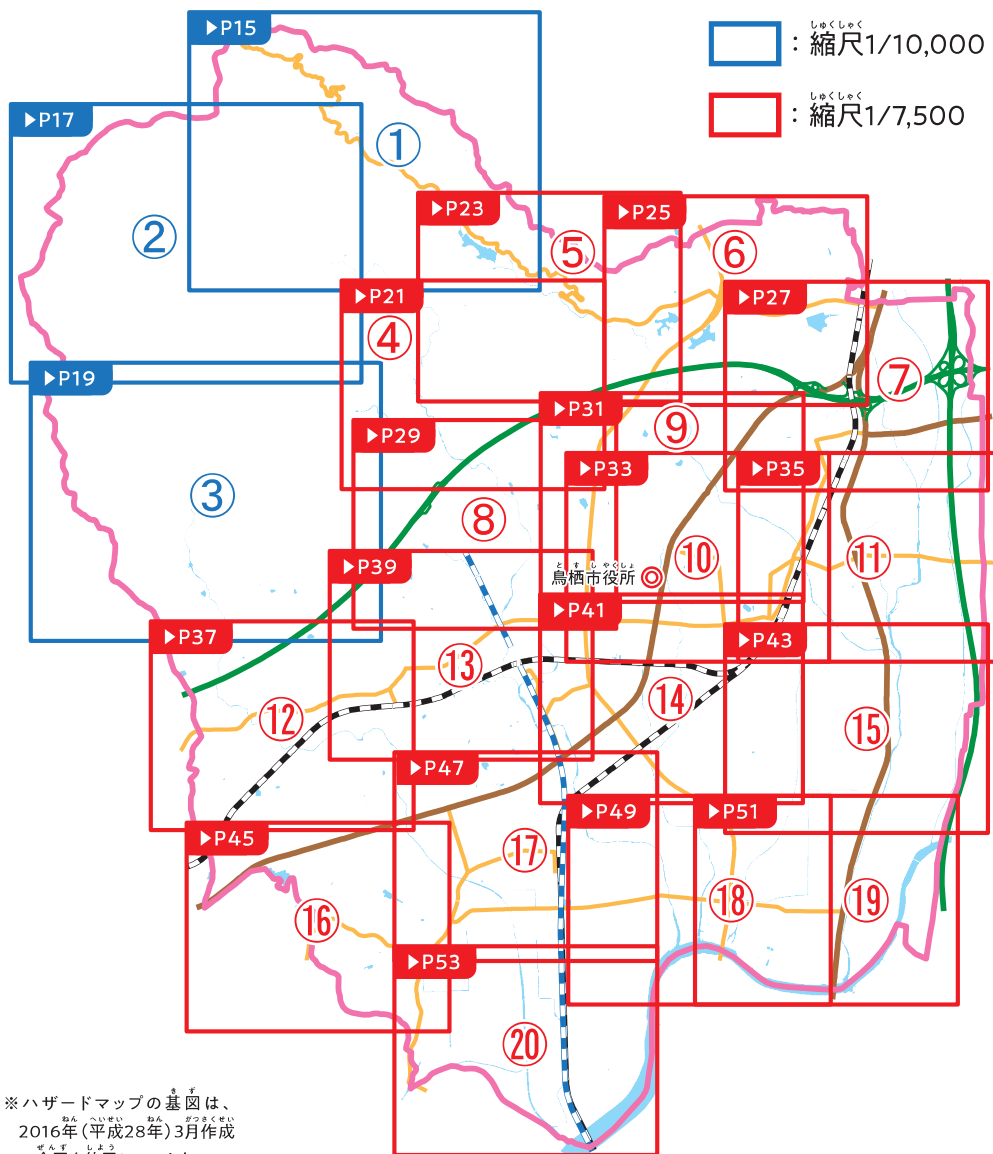


このハザードマップでは、大雨によって河川が氾濫した場合に想定される「洪水浸水想定区域・家屋倒壊等氾濫想定区域」と、土砂災害が発生するおそれのある「土砂災害警戒区域・特別警戒区域」を示しています。

このマップに示した災害危険区域以外にも、被害が発生する場合があります。身の回りに危険を感じたら、早めに近くの安全な場所に避難してください。

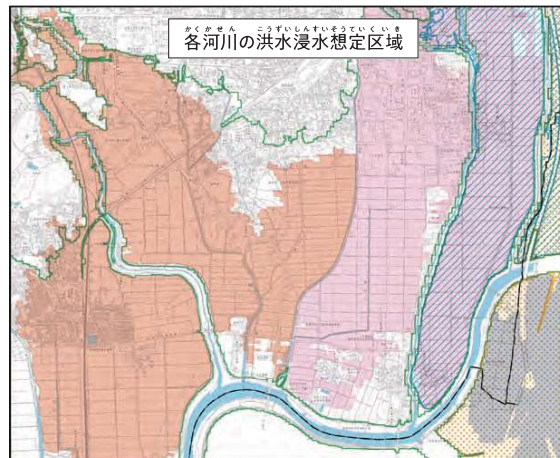
マップ索引図



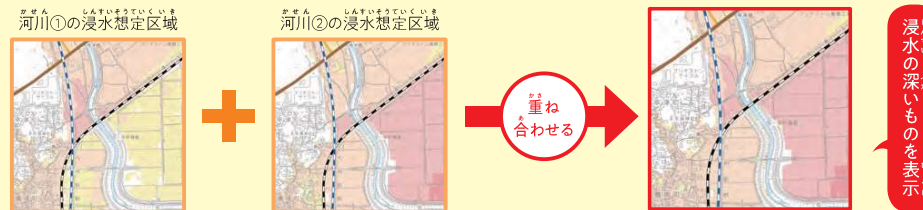
※ハザードマップの基図は、2016年(平成28年)3月作成の全図を使用しています。

洪水浸水想定区域

国・県より作成された、想定しうる最大規模の降雨に伴う洪水により、河川が氾濫した場合の「浸水する範囲(浸水域)」と「浸水の深さ(浸水深)」をシミュレーションにより予測したものです。



※ハザードマップには、各河川の洪水浸水想定区域を重ね合わせ、それぞれの地点で一番浸水の深いものを表示しています。



家屋倒壊等氾濫想定区域

想定しうる最大規模の降雨におけるシミュレーション結果をもとに、「家屋倒壊等をもたらすような氾濫の発生が想定される区域」を示したものです。

- 「氾濫流」による家屋倒壊等: 堤防決壊に伴う激しい流れによる木造家屋の流失、倒壊を想定しています。
- 「河岸の侵食」による家屋倒壊等: 洪水流による河岸侵食に伴う木造家屋の流失を想定しています。

浸水実績

近年の大雨で、道路が冠水した箇所や浸水したことがある区域を示しています。

土砂災害警戒区域・特別警戒区域

佐賀県が平成30年12月までに告示した、急傾斜地の崩壊、土石流の土砂災害警戒区域・特別警戒区域を示しています。