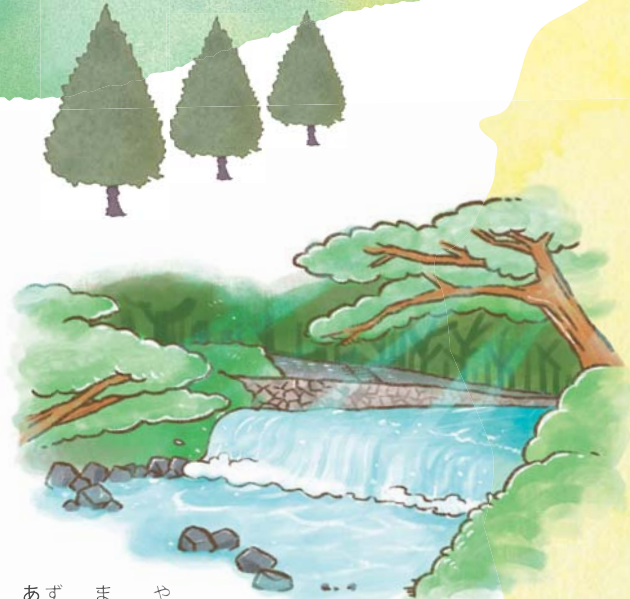


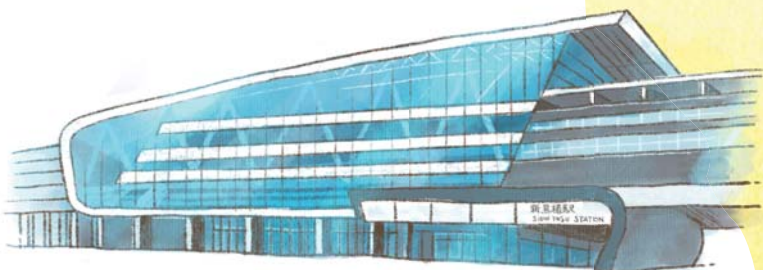
とすマップ

TOSU MAP



あずまや 四阿屋

牛原町に流れる河内川の四阿屋神社境内付近を『四阿屋』といい、その境内に流れる溪流はまさに天然のプール。夏季には遊泳場として開放しており、子どもたちの元気な声が響きます。



新鳥栖駅

在来線と新幹線の乗換駅であり、鳥栖インターチェンジまで車で約10分の場所に位置。陸路交通における『西九州の玄関口』としての役割を担っています。



朝日山公園

標高132.9mの丘にある公園で、山頂の展望台からは鳥栖市内や佐賀平野東部が一望できます。桜の名所のほか、階段はトレーニングにも使われています。



鳥栖プレミアム・アウトレット

国内外の人気ブランド約170店舗が集まった大型アウトレットモール。非日常を感じながら買い物ができ、週末には多くの人でにぎわいます。



鳥栖ジャンクション

九州の南北を走る九州自動車道と東西を走る長崎自動車道・大分自動車道が交差します。



サロパスアリーナ

久光スプリングスの練習拠点。主にチームが使用する約1,400席のメインアリーナのほか、一般利用できるサブアリーナやジムを備えたスポーツ拠点です。



駅前不動産スタジアム

サガン鳥栖のホームスタジアム。約25,000人収容、フィールドは約10,000㎡の天然芝のスポーツ競技場です。

- … 保育所、幼稚園、認定こども園 25カ所
- … 小学校 8校
- … 中学校 5校