

国指定史跡 勝尾城筑紫氏遺跡

つづらじょうあと

葛籠城跡

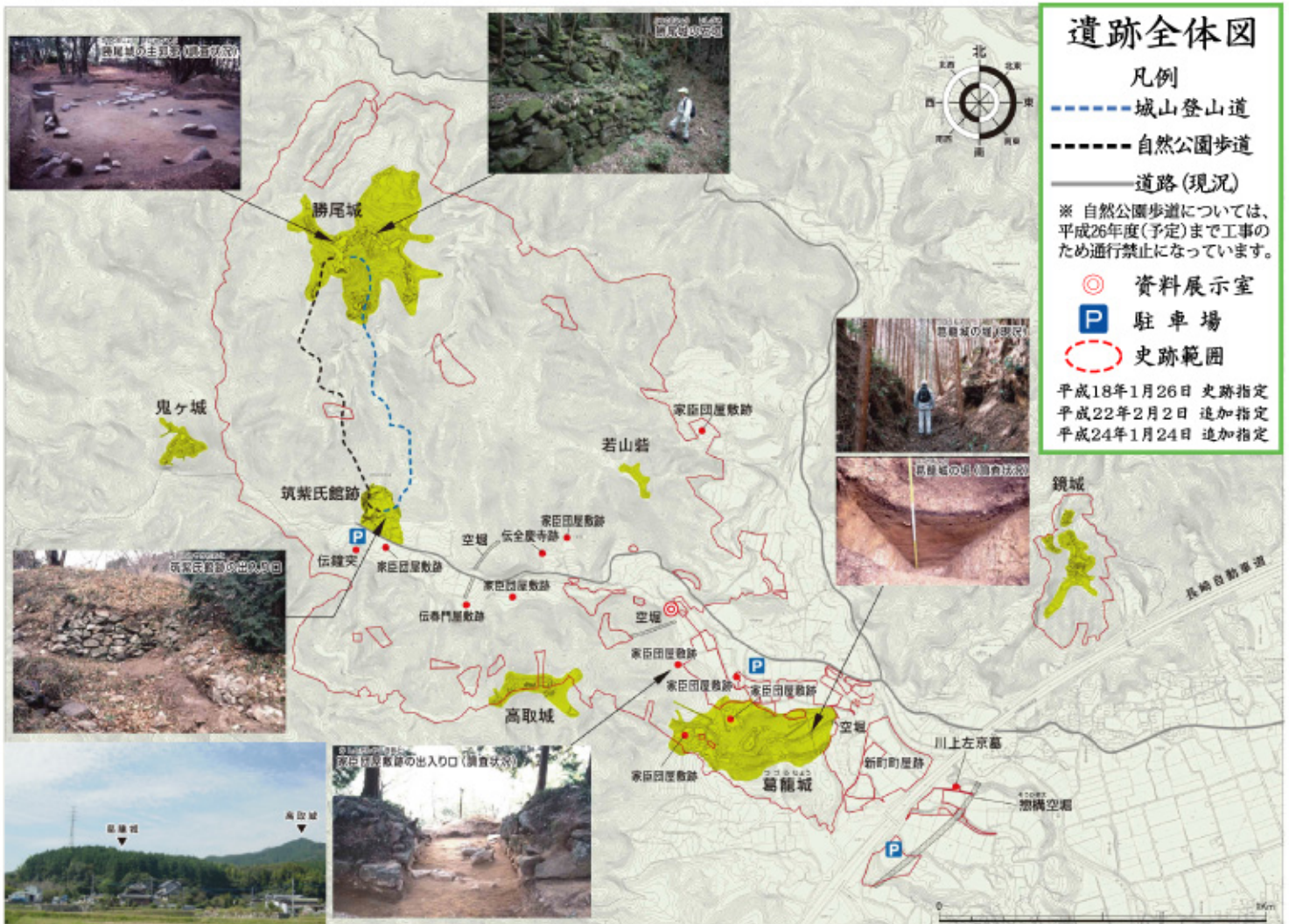


勝尾城筑紫氏遺跡は、今から400～500年くらい前の戦国時代、現在の鳥栖市・三養基郡を中心に、福岡県小郡市・筑紫野市・那珂川町一帯に勢力を伸ばした戦国武将の筑紫氏が本拠としたの城下町跡です。城下町の全体規模は東西約2.5km、南北約2kmになります。

本城の勝尾城（標高約500m）を中心に周囲の山稜には、葛籠城、高取城、鬼ヶ城、鏡城、若山砦の支城、麓には城主の館、屋敷、町屋、巨大な堀や土塁、石垣などが現在も良く残っています。

葛籠城は、標高126m、勝尾城の南東部に築かれた支城で、戦いになれば防備の最前線となります。

主郭は東西約30m、南北約50mの楕円形で、周囲には長大な二重の空堀と土塁によって強力な防備ラインを形成しています。



遺跡全体図

凡例

- 城山登山道
- 自然公園歩道
- 道路(現況)

※ 自然公園歩道については、平成26年度(予定)まで工事のため通行禁止になっています。

- ◎ 資料展示室
- P 駐車場
- 史跡範囲

平成18年1月26日 史跡指定
平成22年2月2日 追加指定
平成24年1月24日 追加指定

若山砦以外の城郭詳細図は、全て佐賀県教育委員会作成図を一部改変（『鳥栖市誌』第3巻より引用）

葛籠城遠景（東から）

ご案内

- ◎ 葛籠城跡への行き方
 - J R 鳥栖駅から車で約20分
 - J R 新鳥栖駅から車で約15分
- バスの場合
 - 鳥栖駅発河内行き 東橋下車 東橋より徒歩約10分

【葛籠城地区の散策コース】（約90分）

駐車場～葛籠城～新町町屋跡～川上左京墓～惣構空堀～駐車場



市内の文化財公開日や見学会、イベントなどの情報を発信しています。
鳥栖市公式携帯サイト「文化財にふれる」

平成24年3月
鳥栖市教育委員会
Tel (0942) 85-3695
ホームページ <http://www.city.tosu.lg.jp/1342.htm>

葛籠城地区全体図

- 凡例 -

— 見学ルート(推奨)

P 駐車場



家臣団屋敷跡

家臣団屋敷跡

主郭

現在地



空堀

空堀



長崎自動車道

新町町屋跡

総構空堀

川上左京墓

