

友だち追加は
二次元コードから



道路の異状を発見したら

LINEで通報 #9910

全国の道路で3月29日から開始！

路面の汚れ



落下物



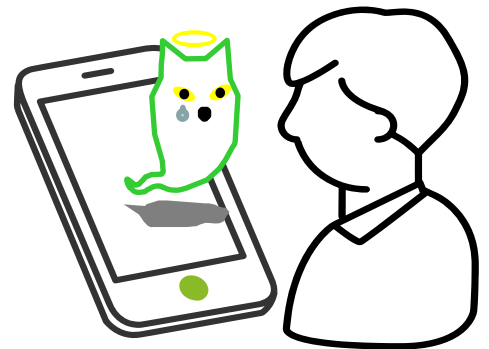
落石・土砂流入等



ガードレール・
標識等の損傷



路面の穴ぼこ・
段差



動物の死骸

■簡単5ステップで通報完了 (LINEトークから道路異状の状態・写真・位置を通報)

①

異状の種類を
選ぶ

②

できごとを
選ぶ

③

写真を送る

④

道路の種類を
選ぶ

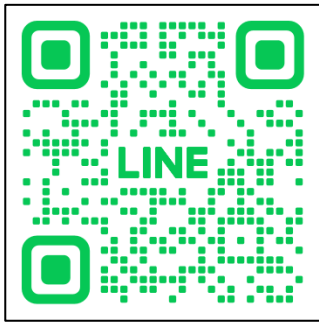
⑤

位置情報を
送る

- 事故防止のため、運転中の携帯電話の操作はお止めください。
- 引き続き電話による通報も受け付けています。全国共通#9910(24時間受付・無料)
- 都道府県等が管理する道路について、夜間・土日・祝日は早急に対応できない場合があります。
- 道路以外の通報や、私道など私有地の通報は対象外です。
- 事故情報は、警察(110番)へ連絡してください。

LINEによる通報システム 通報の流れ①

二次元コードを読み込み、「トーク」ボタンを押して友だち登録をします



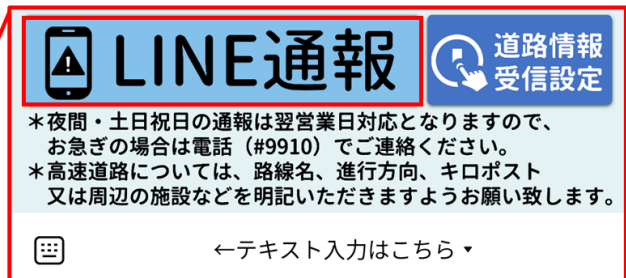
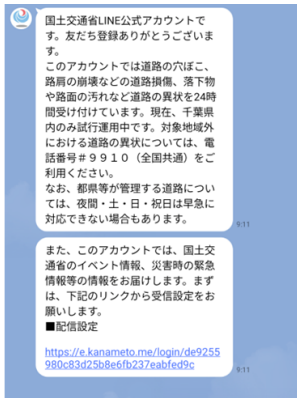
友だち登録用二次元コード



「トーク」ボタンをタップ

1

アカウントに関する説明文が表示され、「LINE通報」をタップします



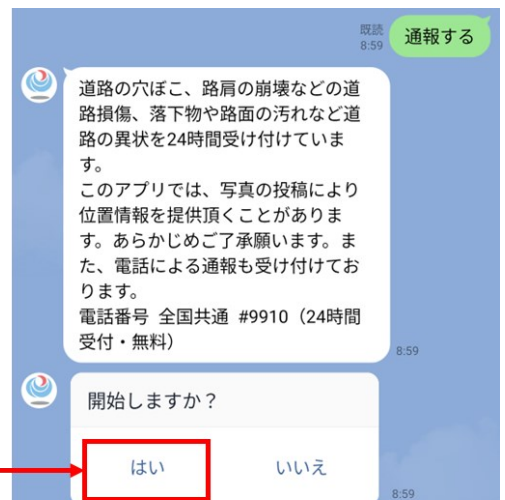
*夜間・土日祝日の通報は翌営業日対応となりますので、お急ぎの場合は電話（#9910）でご連絡ください。
*高速道路については、路線名、進行方向、キロポスト又は周辺の施設などを明記いただきますようお願い致します。



←テキスト入力はこちら→

2

通報種別(路面の穴ぼこ・段差、落下物等)をスライドし選択し、通報を開始します

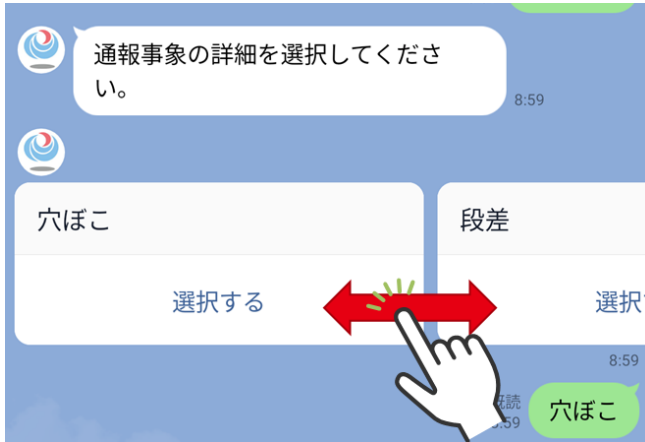


3

■通報種別：路面の穴ぼこ・段差、落下物（落石などの自然物以外）、動物の死骸、ガードレール・標識等の損傷、路面の汚れ、落石・土砂流入等の災害

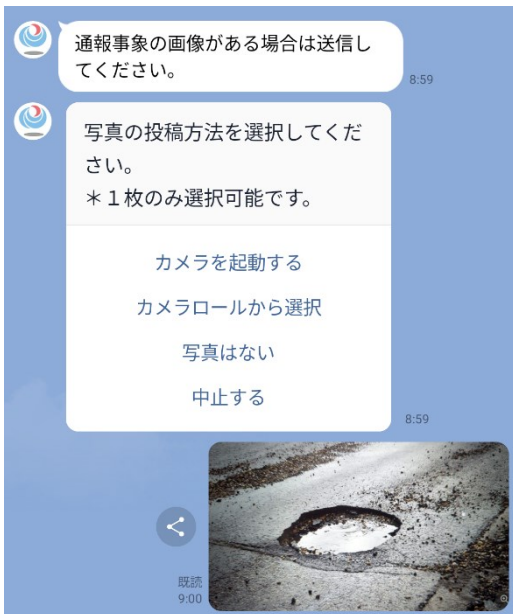
LINEによる通報システム 通報の流れ②

4 損傷状況の詳細を選択します



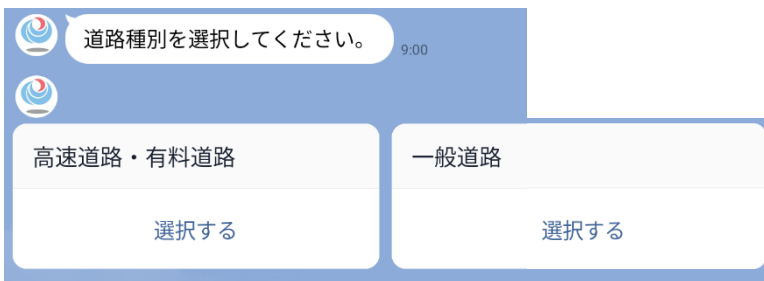
- 通報事象の詳細を選択肢で選択
(落下物の場合の詳細選択肢：段ボール、ゴミ袋、木材、鉄類、衣料品、倒木など)

5 写真を投稿します



- 写真の投稿方法を選択 (カメラを起動、カメラロールから選択)
- 写真を投稿しない選択も可能

6 道路種別を選択します



- 「高速道路・有料道路」「一般道路」から選択します。

LINEによる通報システム 通報の流れ③

位置情報を送信します

7

通報事象の道路位置情報を送信して下さい。
*道路の異状を対象としています。マップを拡大し、なるべく正確な位置(道路上)でのピンを設定をお願い致します。
*道路以外の通報等は、対応出来ない場合があります。

該当箇所の位置情報を送信してください。
*ピンを移動して位置調整が可能です。
*検索ボックスで施設等に移動できます。

位置情報を送信する
中止する

位置情報

送信

よろしいですか?
はい いいえ

位置情報
日本、〒260-0855 千葉県千葉市中央区市場町3-3

- 現在位置から調整可能
- 位置情報は自動・手動の両方から選択可能

テキストにより詳細の情報を送信することも可能です

8

通報事象の詳細をテキストで入力してください。
例) 日時、場所、穴ぼこ・段差の大きさ、その他状況など

具体的な事象を入力して下さい。

詳細を入力する
スキップして完了する
中止する

以下のURLをタップして事項を入力してください。
<https://onl.la/9HvMbWl>

URLをタップすると項目が自動表示

日時:
場所:
大きさ:
その他:

日時: 今日
場所: 千葉県町付近一般道
大きさ: 50cm
その他:

通報を受け付けました。

- URLをタップして項目を入力
- テキスト入力はスキップ可能

通報完了です