

「第23回鳥栖市地域公共交通会議」

「第23回鳥栖市地域公共交通活性化協議会」合同会議 次第

日時：平成28年6月29日（水） 15時～

会場：鳥栖市役所 3階大会議室

1 開 会

2 議長選出

3 役員選出

副会長1人、監事2人 ※会長は鳥栖市長（協議会規約第4条第2項）

4 議 題

- 議案第1号 平成27年度鳥栖市地域公共交通活性化協議会収支決算（案）について
- 議案第2号 平成28年度鳥栖市地域公共交通活性化協議会収支予算（案）について
- 議案第3号 平成28年度路線バス及びミニバス等に関する事業計画（案）について
- 議案第4号 平成29年度鳥栖市生活交通確保維持改善計画（案）について
- 議案第5号 鳥栖市ミニバス旭地区循環線の山都町延伸について

5 報 告

- ・路線バス及び鳥栖市ミニバスの利用状況について
- ・基山町コミュニティバスの鳥栖市弥生が丘地区本格運行について

資料1

6 その他

7 閉 会

鳥栖市地域公共交通会議
鳥栖市地域公共交通活性化協議会
合同会議 座席表

議長席



傍聴席

NPO法人タウン・コンパス理事長
井上 信昭 委員

鳥栖市長
橋本 康志 委員

西鉄バス佐賀(株)
代表取締役社長
東 欣哉 委員
代理

石橋常務取締役
西鉄バス佐賀(株)鳥栖支社
野崎 真悟 委員

(株)鳥栖構内タクシー
主任
柳 裕一郎 委員

(一社)佐賀県バスタクシー協会
専務理事
江上 康男 委員

久留米西鉄タクシー(株)
代表取締役社長
加藤 悟 委員

佐賀県 新幹線・地域交通課
身近な移動手段確保推進室長
旗生 康之 委員
代理:長屋氏

久留米大学経済学部教授
伊佐 淳 委員

鳥栖市社会福祉協議会会長
小石 正明 委員

鳥栖市老人クラブ連合会北地区女性部長
大島 清子 委員

鳥栖市地域婦人連絡協議会会長
今村 悦子 委員

NPO法人子供と文化のネットワーク
ぽっぽわーんど 理事長
藤 知映 委員

鳥栖商工会議所女性会副会長
江頭 照江 委員

鳥栖市区長連合会 副会長
中村 圭一 委員

佐賀東部土木事務所長
杉野 朗 委員

事務局

鳥栖市産業経済部長
白水 隆弘 委員

鳥栖警察署交通課長
福田 公彦 委員
代理:古賀氏

国土交通省九州地方整備局
佐賀国道事務所鳥栖維持出張所長
栗田 耕一郎 委員

国土交通省九州運輸局
佐賀運輸支局長
橋本 佐登志 委員
代理

大坪主席専門官

入口

平成28年度鳥栖市地域公共交通会議・鳥栖市地域公共交通活性化協議会委員名簿

委員構成区分	所属・役職	氏名
学識経験者	NPO法人タウンコンパス 理事長 (元 福岡大学教授)	井上 信昭
	久留米大学経済学部 教授	伊佐 淳
鳥栖市	市長	橋本 康志
事業者(バス事業)	西鉄バス佐賀(株) 代表取締役社長	東 欣哉
事業者(タクシー事業)	(株)鳥栖構内タクシー 主任	柳 裕一郎
	久留米西鉄タクシー(株) 代表取締役	加藤 悟
事業者団体	社団法人佐賀県バス・タクシー協会 専務理事	江上 康男
住民・利用者等	鳥栖市区長連合会 副会長	中村 圭一
	NPO法人子供と文化のネットワークぽっぽわーど 理事長	藤 知映
	鳥栖商工会議所 女性会副会長	江頭 照江
	鳥栖市老人クラブ連合会 鳥栖北区女性部長	大島 清子
	鳥栖市地域婦人連絡協議会 会長	今村 悦子
	鳥栖市社会福祉協議会 会長	小石 正明
運転手	西鉄バス佐賀(株)鳥栖支社 運転士	野崎 真悟
道路管理者	国土交通省佐賀国道事務所鳥栖維持出張所 所長	栗田 耕一郎
	佐賀県東部土木事務所 所長	杉野 朗
	鳥栖市 産業経済部 部長	白水 隆弘
公安委員会	鳥栖警察署 交通課 課長	福田 公彦
佐賀県	佐賀県 新幹線・地域交通課 身近な移動手段確保推進室長	旗生 康之
地方運輸局長	国土交通省九州運輸局佐賀運輸支局 支局長	橋本 佐登志

鳥栖市地域公共交通会議・鳥栖市地域公共交通活性化協議会合同会議出席簿

区分	所属・役職	氏名	出欠	代理人所属・役職	代理人氏名
学識経験者	NPO法人タウン・コンパス副理事長	イノウエ ノブアキ 井上 信昭			
学識経験者	久留米大学経済学部教授	イサ アツシ 伊佐 淳			
鳥栖市	市長	ハシモト ヤスシ 橋本 康志			
事業者(バス)	西鉄バス佐賀(株)代表取締役社長	ヒガシ キンヤ 東 欣哉		代理 西鉄バス佐賀(株)常務取締役	イシバシ 石橋氏
事業者(タクシー)	(株)鳥栖構内タクシー主任	ヤナギ ユウイチロウ 柳 裕一郎			
	久留米西鉄タクシー(株)取締役業務部長	カウ サトル 加藤 悟			
事業者団体	一般社団法人佐賀県バス・タクシー協会専務理事	エガミ ヤスオ 江上 康男			
住民・利用者	鳥栖市社会福祉協議会 副会長	コイシ マサアキ 小石 正明			
住民・利用者	NPO法人子どもと文化のネットワークぽっぽ・わーど理事長	フジ ティヨン 藤 知映			
住民・利用者	鳥栖商工会議所 女性会理事	エガシラ テルエ 江頭 照江			
住民・利用者	鳥栖市老人クラブ連合会 北地区女性部長	オオシマ キヨコ 大島 清子			
住民・利用者	鳥栖市地域婦人連絡協議会会長	イマムラ エツコ 今村 悦子			
住民・利用者	鳥栖市区長連合会 副会長	ナカムラ ケイイチ 中村 圭一			
運転手	西鉄バス佐賀(株)鳥栖支社	ノサキ シンゴ 野崎 真悟			
道路管理者	国土交通省佐賀国道事務所鳥栖維持出張所長	クリタ コウイチロウ 栗田 耕一郎			
道路管理者	佐賀東部土木事務所 所長	スギノ アキラ 杉野 朗			
道路管理者	鳥栖市産業経済部長	シラミス タカヒロ 白水 隆弘			
公安委員会	鳥栖警察署 交通課長	フクダ キミヒコ 福田 公彦			コガ シ 古賀氏
佐賀県	佐賀県 新幹線・地域交通課 身近な移動手段確保推進室長	ハタオ ヤスユキ 旗生 康之			ナガヤ シ 長屋氏
地方運輸局長	国土交通省九州運輸局佐賀運輸支局長	ハシモト サトシ 橋本 佐登志		首席運輸企画専門官	オオツボシ 大坪氏

平成27年度鳥栖市地域公共交通活性化協議会収支決算（案）

1 歳入

単位：円

科 目		予算額	決算額	増減額	備考
款 項 目					
3	繰越金	186	186	0	
	1 繰越金	186	186	0	
	1 繰越金	186	186	0	
4	諸収入	0	0	0	
	1 預金利息	0	0	0	
	1 預金利息	0	0	0	
合 計		186	186	0	

2 歳出

単位：円

科 目		予算額	決算額	増減額	備考
款 項 目					
2	運営費	186	0	△186	
	2 事務費	186	0	△186	
	1 事務費	186	0	△186	
合 計		186	0	△186	

(歳入額) (歳出額) (差引額)
 186円 — 0円 = 186円

※残金186円については、平成28年度予算へ繰越金とする。

鳥栖市地域公共交通活性化協議会財務規定 —抜粋—

第9条 会長は、毎会計年度終了後、速やかに協議会の決算書を調製し、協議会の承認を得なければならない。

平成28年度鳥栖市地域公共交通活性化協議会収支予算（案）

1 歳入

単位：円

科 目		予 算 額	備 考
款 項 目			
3	繰越金	186	
	1 繰越金	186	
	1 繰越金	186	
4	諸収入	0	
	1 預金利息	0	
	1 預金利息	0	
合 計		186	

2 歳出

単位：円

科 目		予 算 額	備 考
款 項 目			
2	運営費	186	
	2 事務費	186	
	1 事務費	186	
合 計		186	

鳥栖市地域公共交通活性化協議会財務規定 一抜粋一

第2条 省略

2 協議会の会長（以下「会長」という。）は、毎会計年度の予算を調製し、年度開始前に協議会の承認を得なければならない。

平成28年度路線バス及びミニバス等に関する事業計画(案)について

事 項		内 容	実 施 予 定 時 期
実施予定事業	鳥栖市ミニバス鳥栖地区・田代地区循環線の運行継続 運行事業者選定(プロポーザル方式)手続き	鳥栖市ミニバス鳥栖地区・田代地区循環線については、現行の契約期限が平成29年3月までであるため、運行事業者について、プロポーザル方式により事業者選定を行う。	平成28年度下半期
検討事業	鳥栖市ミニバス(旭地区)の運行内容の検討	前回協議会で報告した、交通空白地域である山都町への延伸を検討。 ※現在、山都町と具体的ルート等について、協議中	平成28年10月
	鳥栖市ミニバス(基里地区)の運行内容の検討	現在、永吉町への基里地区循環線の延伸について、田代地区より要望がなされている。 要望箇所については、現在、公共交通機関が無い状況。延伸については、運行便数にも影響することから、地域、運行事業者と協議・検討を行う。	—
利用促進	バスマップ作成・配布	ミニバスの運行形態の見直しに伴い、路線図・時刻表等の情報をまとめたバスマップの作成を行い、利用促進に努める。 配布先については、車両や店舗等の主に利用者へ配布する。また、各地区まちづくり推進センターへ配置	平成28年度
	「バスの日」イベントin鳥栖の開催	市民に広く交通手段としてのバスについて認知していただき、また、イベントを通してバスに親しんでいただくことにより日頃のバス利用の促進を図ることを目的に実施 ※市内線及びミニバスの無料運行など	平成28年9月17日(土)
	利用実態調査の実施(乗り込み調査)	利用者が感じているルート・ダイヤに係わる改善ニーズや効果的な情報提供内容を把握することを目的に実施	平成28年度
	公共交通ニュースの発行	路線バス及びミニバスの利用者数増加・新規利用者獲得を目指して継続的な利用促進を行う。	平成28年度

平成 29 年度
鳥栖市生活交通確保維持改善計画
＜地域内フィーダー系統＞



平成28年6月

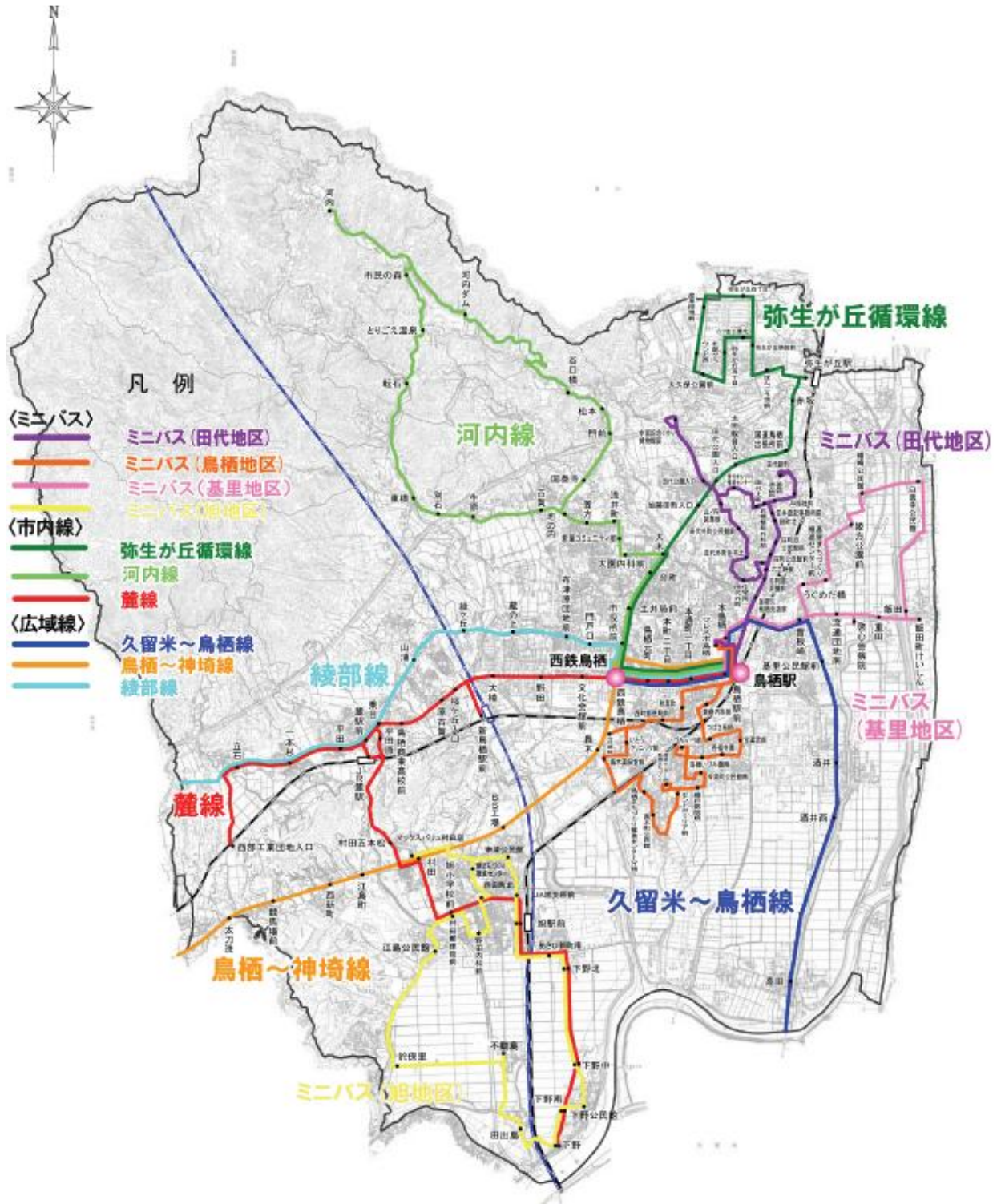
鳥 栖 市

目 次

1. 地域公共交通確保維持事業に係る目的・必要性
2. 地域公共交通確保維持事業の定量的な目標・効果
3. 地域公共交通確保維持事業により運行を確保・維持する運行系統の概要及び運行予定者
4. 地域公共交通確保維持事業に要する費用の総額、負担者及びその負担額
5. 補助金の交付を受けようとする補助対象事業者の名称
6. 補助を受けようとする手続きに係る利用状況等の継続的な測定方法
7. 別表4の補助事業の基準二に基づき、協議会が平日1日当たりの運行回数が3回以上で足りると認めた系統の概要
8. 別表4の補助事業の基準ハに基づき、協議会が「広域行政圏の中心市町村に準ずる生活基盤が整備されている」認めた市町村の一覧
9. 地域公共交通確保維持改善事業を行う地域の概要
10. 車両の取得に係る目的・必要性
11. 車両の取得に係る定量的な目標・効果
12. 車両の取得計画の概要及び車両の取得を行う事業者、要する費用の総額、負担者及びその負担額
13. 老朽更新の代替による費用の削減等による地域公共交通確保維持事業における収支の改善に係る計画（車両の代替による費用削減等の内容、代替車両を活用した利用促進策）
14. 協議会の開催状況
15. 利用者等の意見の反映
16. 協議会メンバーの構成員

1. 地域公共交通確保維持事業に係る背景と目的

現在鳥栖市では、地域間を運行する幹線交通として、鉄道と広域路線バス（広域線 3 路線：久留米～鳥栖線・鳥栖～神埼線・綾部線）による公共交通網が整備されている一方、市内交通として、平成 20 年度末に策定された鳥栖市地域公共交通総合連携計画を踏まえたかたちで、市内路線バス（市内線 3 路線：河内線・麓線・弥生が丘循環線）およびミニバス（4 路線：田代地区循環線・鳥栖地区循環線・基里地区循環線・旭地区循環線）が運行されている。



▲鳥栖市の公共交通網

市内交通を構成する市内線は、全ての路線が幹線交通に接続しており（JR 鳥栖駅等に接続）、高齢者や学童、通勤者の方々を中心に、市民にとっての重要な移動手段となっている。

- 平成 21 年度に、鉄道との乗り継ぎ利便性向上等を目的とした、JR 鳥栖駅前バス乗降所の整備を実施（乗り継ぎ拠点の整備）
- 平成 22 年度に、九州新幹線の開業に合わせて、麓線の新鳥栖駅への乗り入れ（乗り継ぎダイヤの設定）を実施

これらの取り組みもあり、現在約 10.8 万人/年の方が利用（H27 実績）

ミニバスについても、鳥栖地区・田代地区・基里地区路線が JR 鳥栖駅に、旭地区路線が JR 肥前旭駅に接続しており、高齢者等の日常生活における貴重な移動手段となっている。

- 平成 21 年 10 月に鳥栖地区循環線・田代地区循環線運行開始
- 平成 21 年度に、市内線と同様に、JR 鳥栖駅前にて、ミニバス乗降所の整備を実施（乗り継ぎ拠点の整備）
- 平成 24 年 10 月に基里地区循環線・旭地区循環線運行開始

こうした取り組みにより、現在、高齢者を中心に約 18,600 人/年の方が利用（H27 実績）



▲JR 鳥栖駅前における路線バス・ミニバス乗降所の整備（乗り継ぎ拠点の整備）



▲ミニバス車両

このため、地域公共交通確保維持事業により、市内線 3 路線およびミニバス 4 路線を確保・維持していくことで、市民の生活交通手段を存続させていく必要があります。

2. 地域公共交通確保維持事業の定量的な目標・効果

2-1. 事業の目標

「鳥栖市地域公共交通総合連携計画」の基本方針・目標を踏襲する。

(1) 基本方針

**行政・市民・交通事業者・企業の協働のもと
財政負担を十分に考慮しつつ
市民が分かりやすく利用しやすい公共交通の実現を目指す**

(2) 目標

1. 現在の公共交通利用者の移動確保を図るとともに、高齢者等の日常生活に必要な公共交通の確保を目指す

- ・学童輸送のバス路線は維持する
- ・現在の市内線利用者とともに、高齢者を中心とした交通弱者の移動手段確保を図る

2. 市内線の運行形態の効率化を通じてバスの利便性向上を図るとともに、利用促進を通じ収益増加を目指す

- ・現在の需要(高齢者を含めた現在のバス利用者の需要)の確保を基本に、運行形態の効率化を図る
- ・採算が低いバス路線については、廃止を含めた抜本的な見直しを行う
- ・路線バスの利用促進による新たな需要の掘り起こしを目指す
- ・鉄道との乗り継ぎ利便性の向上を目指す

3. 既存交通資源の活用を通じて、投資効果の向上を目指す

- ・既存交通資源との連携により、財政負担を抑制しながら、路線バスの効率化を図る

4. 新たな交通資源の投入等により、市内の交通空白地域の解消を目指す

- ・新たな交通資源の投入は、路線バスの運行形態の見直しや既存交通資源との連携でカバーできない交通空白地域で行う
- ・交通空白地域については、日常生活に必要な移動手段の確保を目指す
- ・交通空白地域の対応については、地域の実情等を踏まえ、優先度の高い地域から取組む

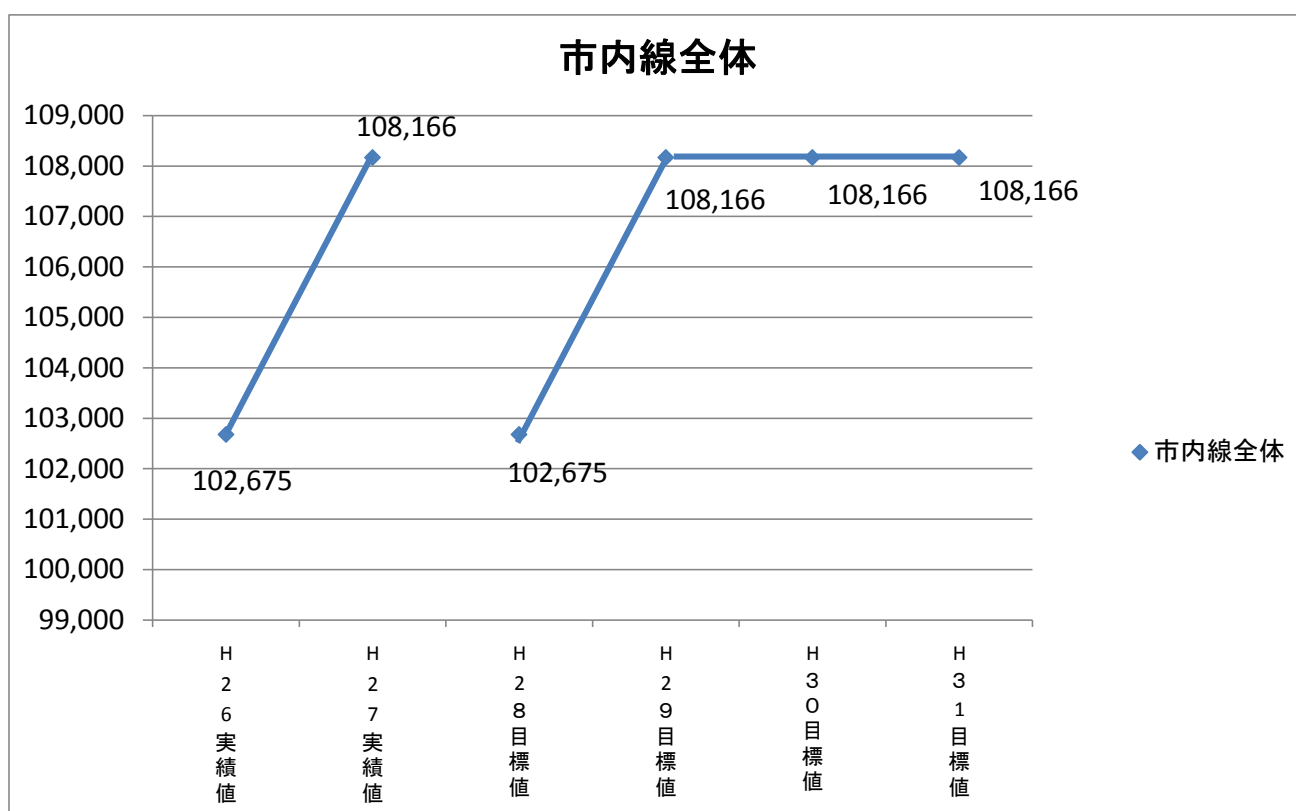
(3) 数値目標

【目標1】 市内路線バスの利用者数：108,166人/年

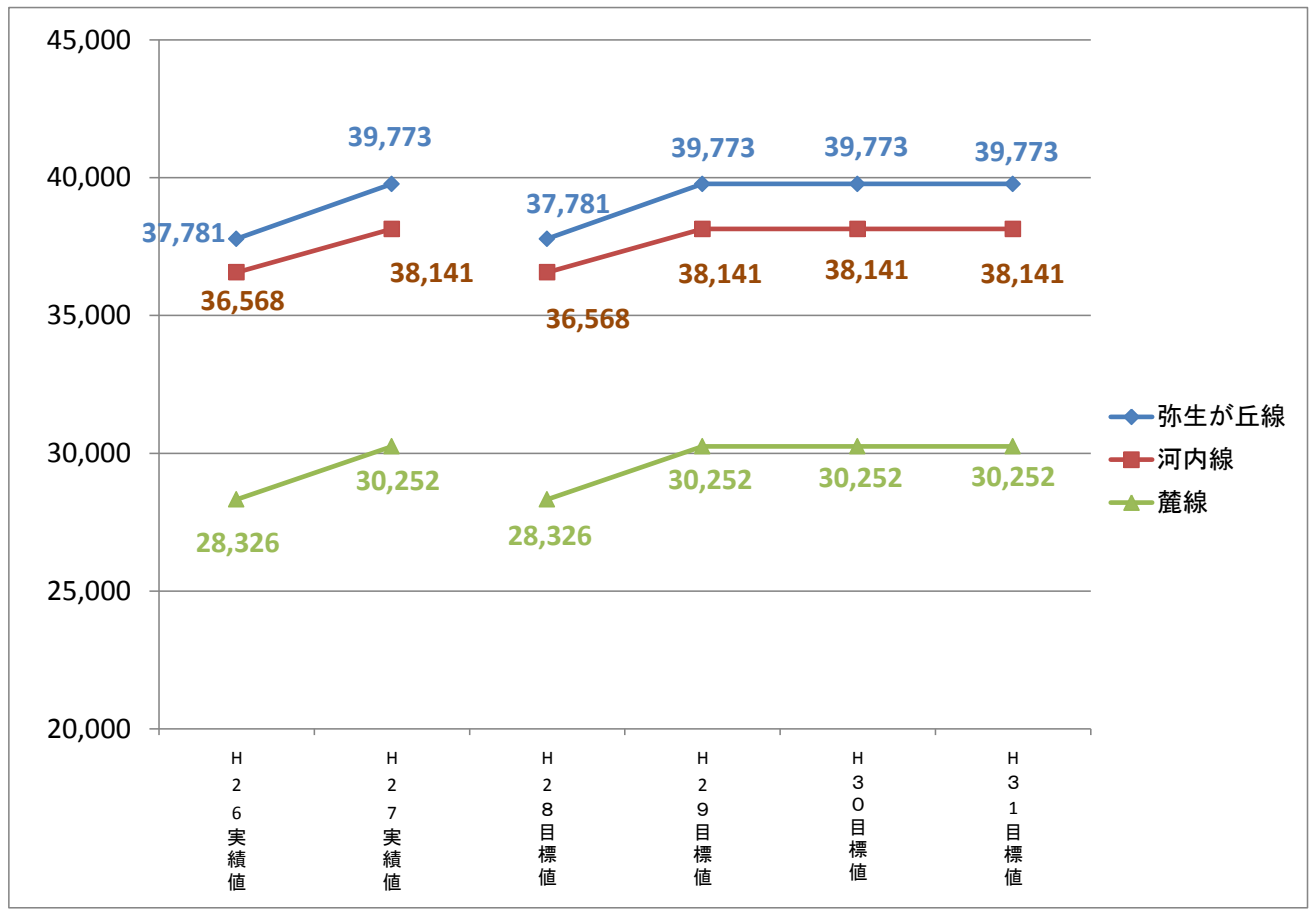
- 現在の利用者数（H27実績値）を維持確保することを目標とし目標値を設定した。

▼市内路線バスの利用者数の目標値

	H25.10~H26.9	H26.10~H27.9	H27.10~H28.9	H28.10~H29.9	H29.10~H30.9	H30.10~H31.9
	H26実績値	H27実績値	H28目標値	H29目標値	H30目標値	H31目標値
市内線全体	102,675	108,166	102,675	108,166	108,166	108,166
弥生が丘線	37,781	39,773	37,781	39,773	39,773	39,773
河内線	36,568	38,141	36,568	38,141	38,141	38,141
麓線	28,326	30,252	28,326	30,252	30,252	30,252



▲市内路線全体の利用者数の目標値



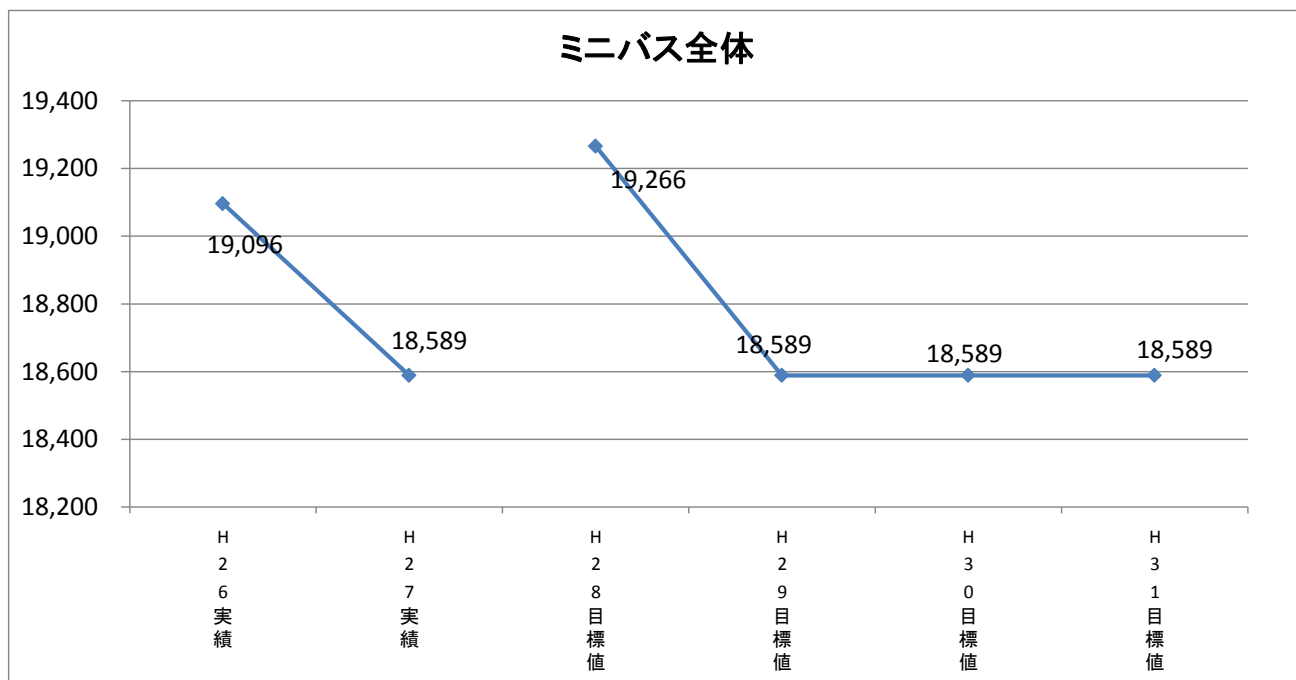
▲市内路線毎の利用者数の目標値

【目標2】ミニバス全体の利用者数： 18,589 人/年

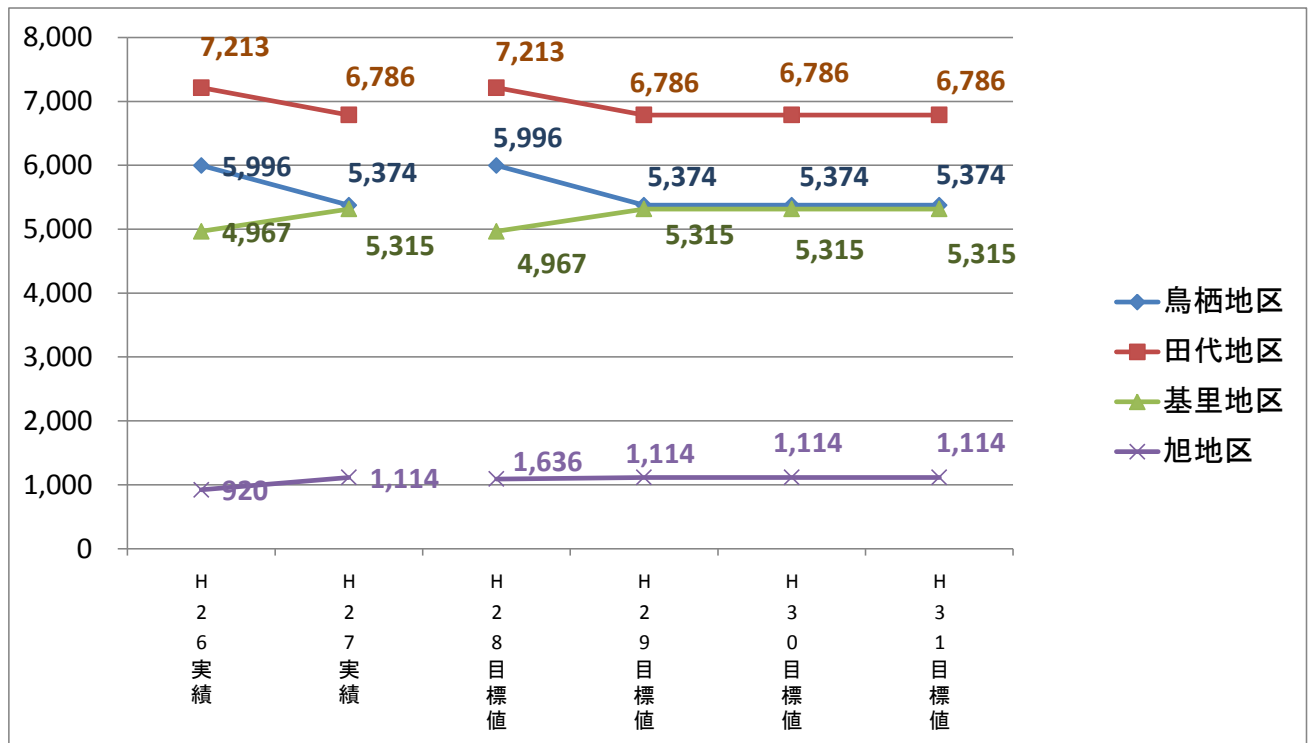
- 現在の利用者数（H27実績値）を維持確保することを基本とし目標値を設定した。

▼ミニバスの利用者数の目標値

	H25.10~H26.9	H26.10~H27.9	H27.10~H28.9	H28.10~H29.9	H29.10~H30.9	H30.10~H31.9
	H26実績	H27実績	H28目標値	H29目標値	H30目標値	H31目標値
ミニバス全体	19,096	18,589	19,266	18,589	18,589	18,589
鳥栖地区	5,996	5,374	5,996	5,374	5,374	5,374
田代地区	7,213	6,786	7,213	6,786	6,786	6,786
基里地区	4,967	5,315	4,967	5,315	5,315	5,315
旭地区	920	1,114	1,090	1,114	1,114	1,114



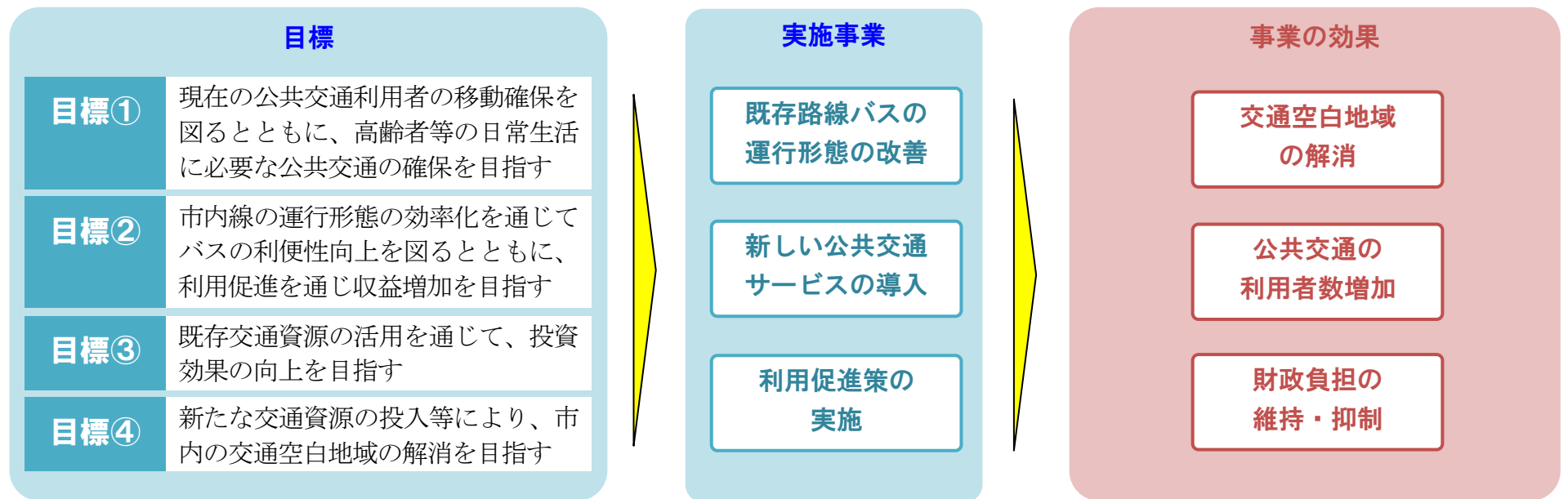
▲ミニバス全体の目標値



▲路線別の目標値

2-2. 事業の効果

鳥栖市地域公共交通総合連携計画（平成 20 年度策定）の目標及び実施事業を今後も進めていくことで、下図に示す事業効果を発現させていくことが重要となる。



3. 地域公共交通確保維持事業により運行を確保・維持する運行系統の概要及び運行予定者

- ・地域公共交通確保維持改善事業費補助金交付要綱「表1」を添付

4. 地域公共交通確保維持事業に要する費用の総額、負担者及びその負担額

- ・地域公共交通確保維持改善事業費補助金交付要綱「表2」を添付
※なお、鳥栖市から運行事業者への補助金額については、運行収入及び国庫補助金を運行経費から差し引いた差額分を負担することとしている。

5. 補助金の交付を受けようとする補助対象事業者の名称

- ・弥生が丘循環線：西鉄バス佐賀(株)
- ・鳥栖市ミニバス（鳥栖地区、田代地区）循環線：(株)鳥栖構内タクシー
- ・鳥栖市ミニバス（旭地区、基里地区）循環線：久留米西鉄タクシー(株)

6. 補助を受けようとする手続きに係る利用状況等の継続的な測定方法

- ・地域内フィーダー系統確保維持の計画のため、記載なし

7. 別表4の補助事業の基準ニに基づき、協議会が平日1日当たりの運行回数が3回以上で足りると認めた系統の概要

- ・地域内フィーダー系統確保維持の計画のため、記載なし

7

8. 別表4の補助事業の基準ハに基づき、協議会が「広域行政圏の中心市町村に準ずる生活基盤が整備されている」認めた市町村の一覧

- ・地域内フィーダー系統確保維持の計画のため、記載なし

9. 地域公共交通確保維持改善事業を行う地域の概要

- ・地域公共交通確保維持改善事業費補助金交付要綱「表5」を添付

10. 車両の取得に係る目的・必要性

- ・補助対象期間内に車両の取得を行わないため、記載なし

11. 車両の取得に係る定量的な目標・効果

- ・補助対象期間内に車両の取得を行わないため、記載なし

12. 車両の取得計画の概要及び車両の取得を行う事業者、要する費用の総額、負担者及びその負担額

- ・補助対象期間内に車両の取得を行わないため、記載なし

13. 老朽更新の代替による費用の削減等による地域公共交通確保維持事業における収支の改善に係る計画（車両の代替による費用削減等の内容、代替車両を活用した利用促進策）

- ・該当なし

14. 協議会の開催状況

鳥栖市では、平成 20～28年度にかけて、「鳥栖市地域公共交通会議」「鳥栖市地域公共交通活性化協議会」を計 23 回開催し、地域公共交通に関する協議を進めてきた。

※平成 26 年度～ 主な協議内容

	開催日	主な協議内容
第 19 回	平成 26 年 6 月 25 日	<ul style="list-style-type: none"> 平成 25 年度鳥栖市地域公共交通活性化協議会収支決算について 平成 26 年度鳥栖市地域公共交通活性化協議会収支予算について 平成 26 年度路線バス及びミニバス等に関する事業計画について 平成 27 年度鳥栖市生活交通ネットワーク計画について 鳥栖市ミニバス基里地区・旭地区循環線の運行継続について 鳥栖市ミニバス鳥栖地区循環線の運行内容の一部変更について
第 20 回	平成 26 年 12 月 22 日	<ul style="list-style-type: none"> 平成 26 年度 地域公共交通確保維持改善事業に関する事業評価について 平成 26 年度 地域公共交通確保維持改善事業・事業評価（生活交通ネットワーク計画に基づく事業）について 鳥栖市ミニバス（基里地区・旭地区）循環線の運行事業者の決定について 鳥栖市ミニバス旭地区循環線の運行内容の一部変更について
第 21 回	平成 27 年 6 月 16 日	<ul style="list-style-type: none"> 平成 26 年度鳥栖市地域公共交通活性化協議会収支決算（案）について 平成 27 年度鳥栖市地域公共交通活性化協議会収支予算（案）について 平成 27 年度路線バス及びミニバス等に関する事業計画（案）について 平成 28 年度鳥栖市生活交通確保維持改善計画（案）について
第 22 回	平成 27 年 12 月 21 日	<ul style="list-style-type: none"> 平成 27 年度 地域公共交通確保維持改善事業に関する事業評価について 平成 27 年度 地域公共交通確保維持改善事業・事業評価（生活交通ネットワーク計画に基づく事業）について 基山町コミュニティバスの鳥栖市弥生が丘地区への乗り入れについて
第 23 回	平成 28 年 6 月 29 日	<ul style="list-style-type: none"> 平成 27 年度鳥栖市地域公共交通活性化協議会収支決算（案）について 平成 28 年度鳥栖市地域公共交通活性化協議会収支予算（案）について 平成 28 年度路線バス及びミニバス等に関する事業計画（案）について 平成 29 年度鳥栖市生活交通確保維持改善計画（案）について 鳥栖市ミニバス旭地区循環線の山都町延伸について

15. 利用者等の意見の反映

市内線およびミニバス利用者に対してアンケート調査を実施しており、適宜意見等をルート・ダイヤに反映している。

年度	概要
平成 20 年度	(1) 市民アンケート (2) 市内線利用者アンケート (3) パブリックコメントの実施
平成 21 年度	(1) 市内線利用者アンケート (2) ミニバス沿線住民アンケート
平成 22 年度	(1) 市内線利用者アンケート (2) ミニバス利用者アンケート
平成 23 年度	(1) 市内線利用者アンケート (2) ミニバス利用者アンケート
平成 24 年度	(1) 市内線利用者アンケート (2) ミニバス利用者アンケート
平成 25 年度	(1) ミニバス利用者アンケート
平成 27 年度	(1) ミニバス利用者アンケート

16. 協議会メンバーの構成員

平成 28 年 6 月現在

区分	団体名・役職名	委員名（敬省略）
主催市	鳥栖市 鳥栖市長	橋本 康志
	鳥栖市産業経済部長	白水 隆弘
都道府県	佐賀県 新幹線・地域交通課 身近な移動手段確保推進室 室長	旗生 康之
交通事業者及び 事業者団体	西鉄バス佐賀(株)代表取締役社長	東 欣哉
	(株)鳥栖構内タクシー主任	柳 裕一郎
	久留米西鉄タクシー(株)代表取締役社長	加藤 悟
	一般社団法人佐賀県バス・タクシー協会専務理事	江上 康男
	西鉄バス佐賀(株)鳥栖支社	野崎 真悟
地域住民・ 利用者	鳥栖市区長連合会 副会長	中村 圭一
	鳥栖市地域婦人連絡協議会 会長	今村 悦子
	鳥栖市社会福祉協議会 会長	小石 正明
	NPO 法人子どもと文化のネットワークぽっぽ・わーど 理事長	藤 知映
	鳥栖市老人クラブ連合会 鳥栖北地区女性部長	大島 清子
	鳥栖商工会議所 女性会副会長	江頭 照江
地方運輸局	国土交通省九州運輸局佐賀運輸支局長	橋本 佐登志
警察	佐賀県警察本部鳥栖警察署 交通課長	福田 公彦
道路管理者	国土交通省佐賀国道事務所鳥栖維持出張所長	栗田 耕一郎
	佐賀県 東部土木事務所長	杉野 朗
学識経験者	久留米大学経済学部教授	伊佐 淳
	NPO 法人タウン・コンパス理事長（元福岡大学工学部教授）	井上 信昭

鳥栖市ミニバス旭地区循環線の山都町延伸について

◇目的

山都町へ延伸することで、交通空白地域の解消を行うことができ、なおかつ、旭地区循環線の利用者の増加が見込まれる。

◇背景

平成 21 年 3 月に策定した「鳥栖市地域公共交通総合連携計画」に定めた交通空白地域（7 か所）の内、現在、山都町エリアだけ解消できていない。

このエリアを含む麓地区については、広域線綾部線及び市内線麓線が運行しており、新規にミニバスを導入するためには、この 2 路線を含め検討が必要であり、見直しする際は、綾部線は、沿線自治体との協議、麓線は下野町児童の学童輸送の協議を行う必要があり、長期的な取り組みとなる。

しかし、山都町については、高齢者率も高く、交通空白地域であることから、早急な対応が求められている。

◇延伸時期

平成 28 年 10 月 3 日（月）

※旭地区循環線の運行日が月・水・金のため

◇山都町延伸ルート図

別紙 1 のとおり

◇旭地区循環線ダイヤ

別紙 2 のとおり

◇運行費用負担（年間）

〔現行〕

- ・燃料費：走行距離 23,664 km ÷ 6.2km/ℓ × 87.10 円/ℓ = 332,441 円
- ・油脂費：332,441 円 × 0.6% = 1,995 円
- ・諸経費：費用合計の 5% 262,137 円

〔変更後〕

- ・燃料費：走行距離 27,923 km ÷ 6.2km/ℓ × 87.10 円/ℓ = 392,273 円 (59,832 円)
 - ・油脂費：392,273 円 × 0.6% = 2,354 円 (359 円)
 - ・諸経費：費用合計の 5% 265,147 円 (3,010 円)
- 合計：63,201 円の増額 (1 日当たり：217 円)

◇需要予測

山都町は、自家用車所有世帯の割合が高く、自家用車での移動が多いが、他地区と比較しても高齢化率が高く、アンケート調査でも月延べ201人（約4人に1人）が利用すると回答していることから、ミニバスの需要はあり一定の顧客利用が予想される。

月利用者数（延べ数）：201人 ※1便当たり：201人÷12日÷6便=2.8人

〔収入〕

【100%】 201人×200円=40,200円/月 40,200円×12月=482,400円/年

【50%】 100人×200円=20,100円/月 20,100円×12月=241,200円/年

◇変更に係る周知

・市報（10月1日号）

・公共交通ニュースによる周知（全戸回覧）発行時期：9月中旬

※なお、旭地区及び山都町は修正したバスマップ（旭地区循環線のみ記載）を全戸配布

鳥栖市ミニバス旭地区循環線ダイヤ

旭地区循環線(左回り)

		1便	JR	麓線	綾部線	3便	JR	麓線	綾部線	5便	JR	麓線	綾部線
19	マックスバリュ鳥栖村田店	9:40				13:00				15:30			
20	JR麓駅	9:44				13:04	12:59	12:21		15:34	15:33	15:13	
21	乗り目	9:45				13:05			12:57	15:35			14:27
22	麓まちセン	9:46				13:06				15:36			
23	山都町公民館	9:50				13:10				15:40			
24	麓まちセン	9:54				13:14				15:44			
25	乗り目	9:55			9:56	13:15			14:41	15:45			16:11
26	JR麓駅	9:57	10:10	11:21		13:17	13:40	14:11		15:47	16:10	15:54	
27	マックスバリュ鳥栖村田店	10:00				13:20				15:50			

旭地区循環線(右回り)

		2便	JR	麓線	綾部線	4便	JR	麓線	綾部線	6便	JR	麓線	綾部線
19	マックスバリュ鳥栖村田店	11:25				14:05				16:55			
20	JR麓駅	11:29	11:00	11:07		14:09	13:58	13:56		16:59	16:33	16:32	
21	乗り目	11:30			11:27	14:10			12:57	17:00			15:58
22	麓まちセン	11:31				14:11				17:01			
23	山都町公民館	11:35				14:15				17:05			
24	麓まちセン	11:39				14:19				17:09			
25	乗り目	11:40			11:41	14:20			14:41	17:10			17:41
26	JR麓駅	11:42	12:10	12:36		14:22	14:09	15:55		17:12	17:09	17:14	
27	マックスバリュ鳥栖村田店	11:45				14:25				17:15			

は、乗り継ぎで30分以上ある場合

JRは、100%30分以内の乗り継ぎが可能
 麓線は、11便中8便(72.7%)、30分以内の乗り継ぎが可能
 綾部線は、11便中7便(63.6%)、30分以内の乗り継ぎが可能

路線バス及び鳥栖市ミニバスの利用状況について

鳥栖市全体のバス利用者数と収入・支出----- P1

利用状況について (市内線) ----- P2～P5

利用状況について (広域線) ----- P6～P9

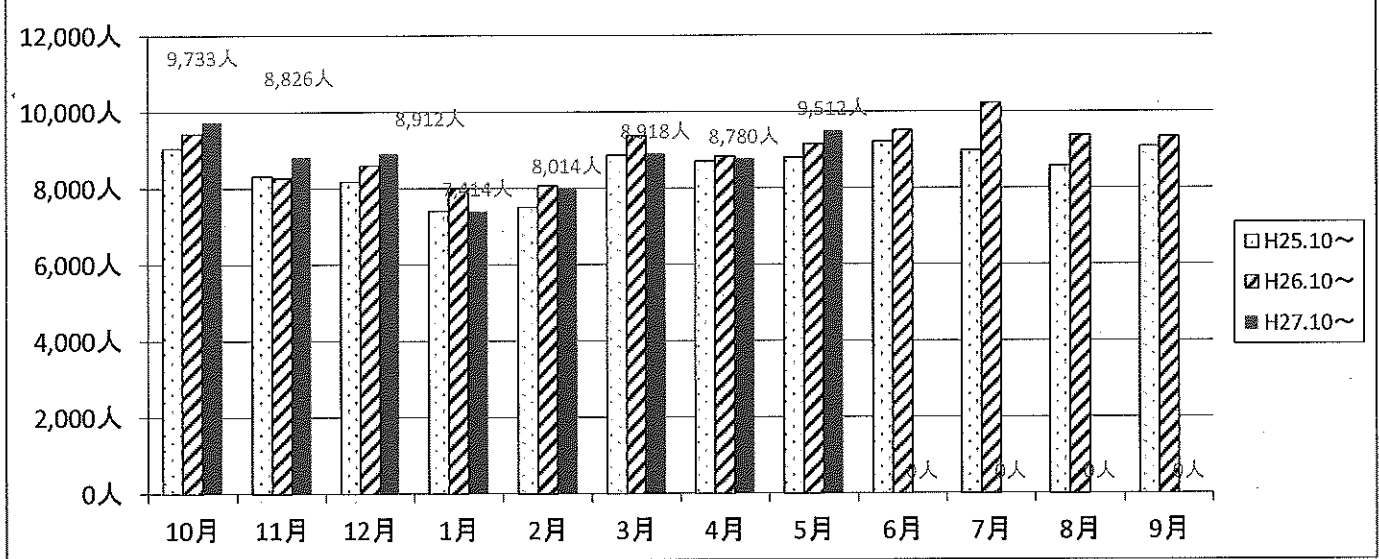
利用状況について (鳥栖市ミニバス) --- P10～P13

1-1. 「市内線」路線バスの輸送実績の推移（合計）

①市内線輸送人員（合計）

年	10月	11月	12月	1月	2月	3月	4月	5月	6月	7月	8月	9月	合計
H25.10～	9,045人	8,316人	8,172人	7,406人	7,506人	8,861人	8,710人	8,795人	9,217人	8,992人	8,570人	9,085人	102,675人
H26.10～	9,425人	8,274人	8,599人	7,996人	8,061人	9,376人	8,836人	9,155人	9,512人	10,218人	9,376人	9,338人	108,166人
H27.10～	9,733人	8,826人	8,912人	7,414人	8,014人	8,918人	8,780人	9,512人	0人	0人	0人	0人	70,109人
H26/H25	104.2%	99.5%	105.2%	108.0%	107.4%	105.8%	101.4%	104.1%	103.2%	113.6%	109.4%	102.8%	105.3%
H28/H27	103.3%	106.7%	103.6%	92.7%	99.4%	95.1%	99.4%	103.9%	0.0%	0.0%	0.0%	0.0%	64.8%

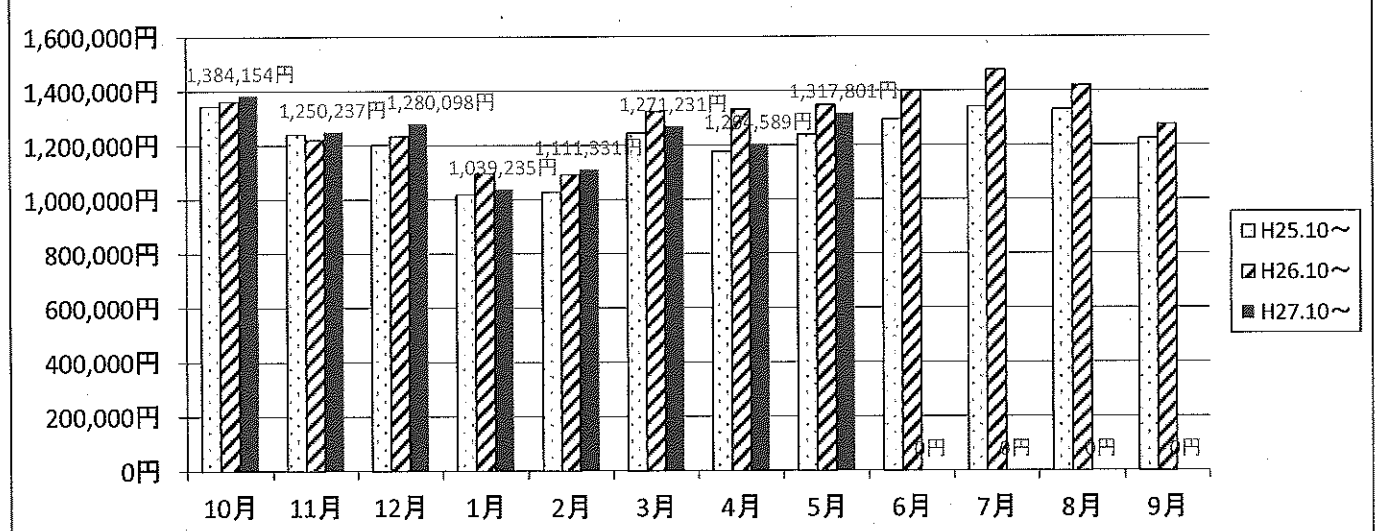
輸送人員(市内線合計:月計比較)



②市内線運賃収入（合計）

年	10月	11月	12月	1月	2月	3月	4月	5月	6月	7月	8月	9月	合計
H25.10～	1,345,248円	1,241,248円	1,202,946円	1,018,972円	1,028,071円	1,245,204円	1,178,071円	1,239,592円	1,295,002円	1,341,462円	1,331,188円	1,223,897円	14,690,901円
H26.10～	1,362,894円	1,221,032円	1,233,082円	1,096,638円	1,092,560円	1,324,438円	1,332,917円	1,348,699円	1,401,317円	1,477,200円	1,418,940円	1,275,590円	15,585,307円
H27.10～	1,384,154円	1,250,237円	1,280,098円	1,039,235円	1,111,331円	1,271,231円	1,204,589円	1,317,801円	0円	0円	0円	0円	9,858,676円
H27/H26	142.4%	139.3%	131.5%	123.0%	129.7%	123.4%	125.5%	124.7%	124.2%	117.2%	114.2%	122.3%	126.0%
H28/H27	101.6%	102.4%	103.8%	94.8%	101.7%	96.0%	90.4%	97.7%	0.0%	0.0%	0.0%	0.0%	63.3%

運賃収入(市内線合計:月計比較)



1-2. 「市内線」路線バスの輸送実績の推移（路線毎）

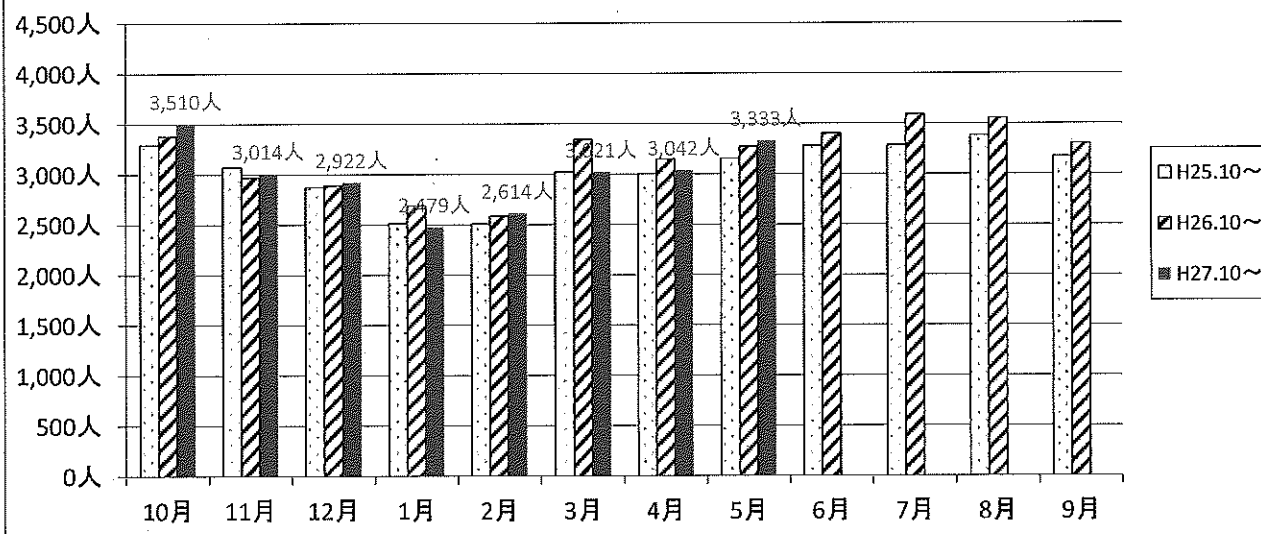
①河内線輸送人員

年	10月	11月	12月	1月	2月	3月	4月	5月	6月	7月	8月	9月	合計
H25.10~	3,293人	3,074人	2,874人	2,513人	2,509人	3,022人	3,003人	3,155人	3,283人	3,285人	3,384人	3,173人	36,568人
H26.10~	3,379人	2,970人	2,891人	2,690人	2,586人	3,347人	3,148人	3,276人	3,404人	3,593人	3,554人	3,303人	38,141人
H27.10~	3,510人	3,014人	2,922人	2,479人	2,614人	3,021人	3,042人	3,333人					23,935人
日数	31日	30日	31日	29日	29日	31日	30日	31日					242日
1日当り	113人/日	100人/日	94人/日	85人/日	90人/日	97人/日	101人/日	108人/日	#DIV/0!	#DIV/0!	#DIV/0!	#DIV/0!	#DIV/0!
H27/H26	102.6%	96.6%	100.6%	107.0%	103.1%	110.8%	104.8%	103.8%	103.7%	109.4%	105.0%	104.1%	104.3%
H28/H27	103.9%	101.5%	101.1%	92.2%	101.1%	90.3%	96.6%	101.7%	0.0%	0.0%	0.0%	0.0%	65.7%

1便輸送人員(平均)

H27	5.4人	5.0人	4.7人	4.4人	4.6人	5.4人	5.2人	5.4人	5.6人	5.8人	5.8人	5.5人	5.2人
H28	5.7人	5.0人	4.8人	4.3人	4.5人	4.8人	5.0人	5.4人	0.0人	0.0人	0.0人	0.0人	3.3人

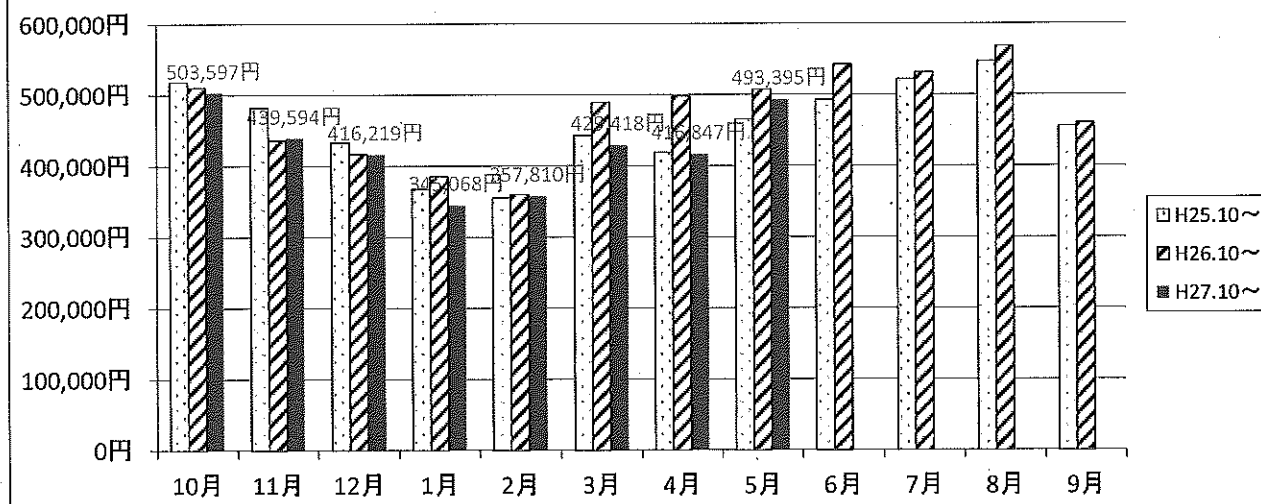
輸送人員(河内線:月計比較)



②河内線運賃収入

年	10月	11月	12月	1月	2月	3月	4月	5月	6月	7月	8月	9月	合計
H25.10~	518,356円	482,266円	433,417円	367,677円	355,487円	442,748円	419,112円	465,490円	492,990円	521,705円	547,113円	456,181円	5,802,542円
H26.10~	510,672円	436,507円	416,491円	385,196円	360,136円	489,448円	498,178円	507,701円	542,986円	531,685円	568,512円	460,600円	5,708,112円
H27.10~	503,597円	439,594円	416,219円	345,068円	357,810円	429,418円	416,847円	493,395円					3,401,948円
H27/H26	98.5%	90.5%	96.1%	104.8%	101.3%	110.5%	118.9%	109.1%	110.1%	101.9%	103.9%	101.0%	103.9%
H28/H27	98.6%	100.7%	99.9%	89.6%	99.4%	87.7%	83.7%	97.2%	0.0%	0.0%	0.0%	0.0%	63.1%

運賃収入(河内線:月計比較)



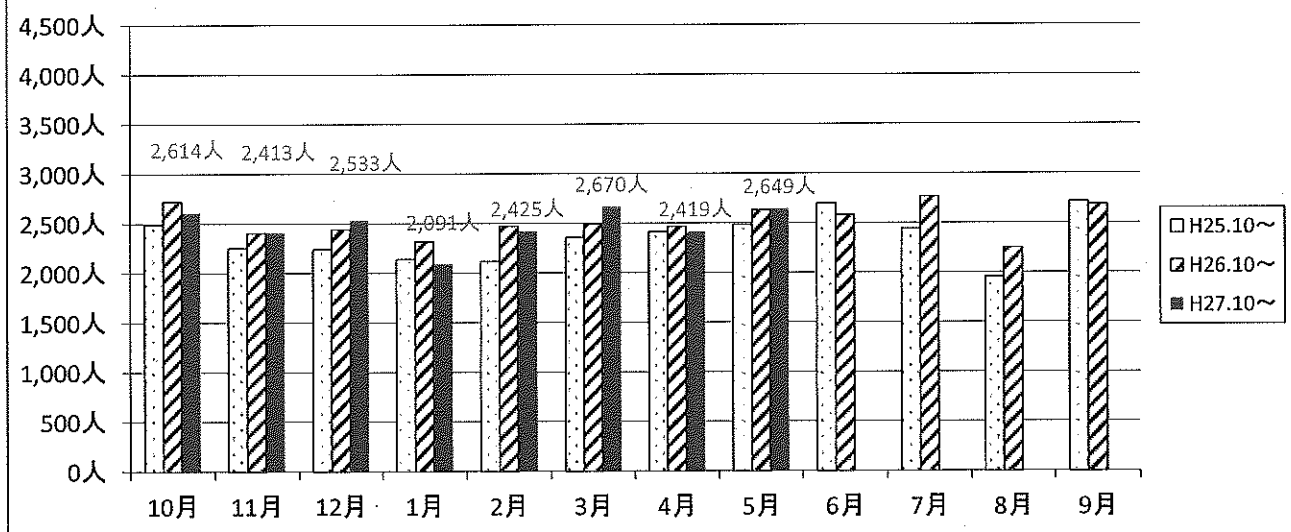
③ 麓線輸送人員

年/月	10月	11月	12月	1月	2月	3月	4月	5月	6月	7月	8月	9月	合計
H25.10~	2,489人	2,255人	2,244人	2,142人	2,120人	2,358人	2,415人	2,486人	2,700人	2,441人	1,956人	2,720人	28,326人
H26.10~	2,727人	2,408人	2,441人	2,319人	2,474人	2,496人	2,467人	2,634人	2,581人	2,767人	2,252人	2,686人	30,252人
H27.10~	2,614人	2,413人	2,533人	2,091人	2,425人	2,670人	2,419人	2,649人					19,814人
日数	31日	30日	31日	30日	29日	31日	30日	31日					243日
1日当り	84人/日	80人/日	82人/日	70人/日	84人/日	86人/日	81人/日	85人/日	#DIV/0!	#DIV/0!	#DIV/0!	#DIV/0!	#DIV/0!
H27/H26	109.6%	106.8%	108.8%	108.3%	116.7%	105.9%	102.2%	106.0%	95.6%	113.4%	115.1%	98.8%	106.8%
H28/H27	95.9%	100.2%	103.8%	90.2%	98.0%	107.0%	98.1%	100.6%	0.0%	0.0%	0.0%	0.0%	65.5%

1便輸送人員(平均)

年	10月	11月	12月	1月	2月	3月	4月	5月	6月	7月	8月	9月	合計
H27	4.4人	4.0人	3.9人	3.7人	4.4人	4.0人	4.1人	4.2人	4.3人	4.5人	3.6人	4.5人	4.1人
H28	4.2人	4.0人	4.1人	3.6人	4.2人	4.3人	4.0人	4.3人	0.0人	0.0人	0.0人	0.0人	2.7人

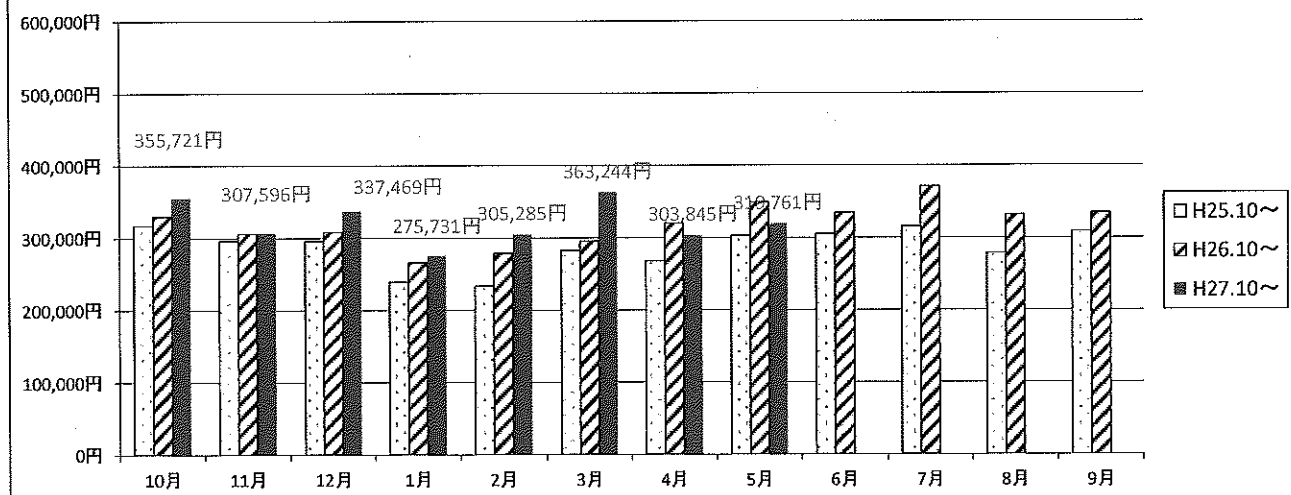
輸送人員(麓線:月計比較)



④ 麓線運賃収入

年/月	10月	11月	12月	1月	2月	3月	4月	5月	6月	7月	8月	9月	合計
H25.10~	317,360円	296,160円	296,132円	239,440円	233,648円	283,017円	268,161円	302,675円	305,122円	315,691円	278,643円	308,681円	3,444,730円
H26.10~	330,330円	306,326円	308,353円	266,020円	279,080円	295,044円	320,337円	349,204円	334,682円	370,784円	331,686円	334,145円	3,825,991円
H27.10~	355,721円	307,596円	337,469円	275,731円	305,285円	363,244円	303,845円	319,761円					2,568,652円
H27/H26	104.1%	103.4%	104.1%	111.1%	119.4%	104.2%	119.5%	115.4%	109.7%	117.5%	119.0%	108.2%	111.1%
H28/H27	107.7%	100.4%	109.4%	103.7%	109.4%	123.1%	94.9%	91.6%	0.0%	0.0%	0.0%	0.0%	67.1%

運賃収入(麓線:月計比較)



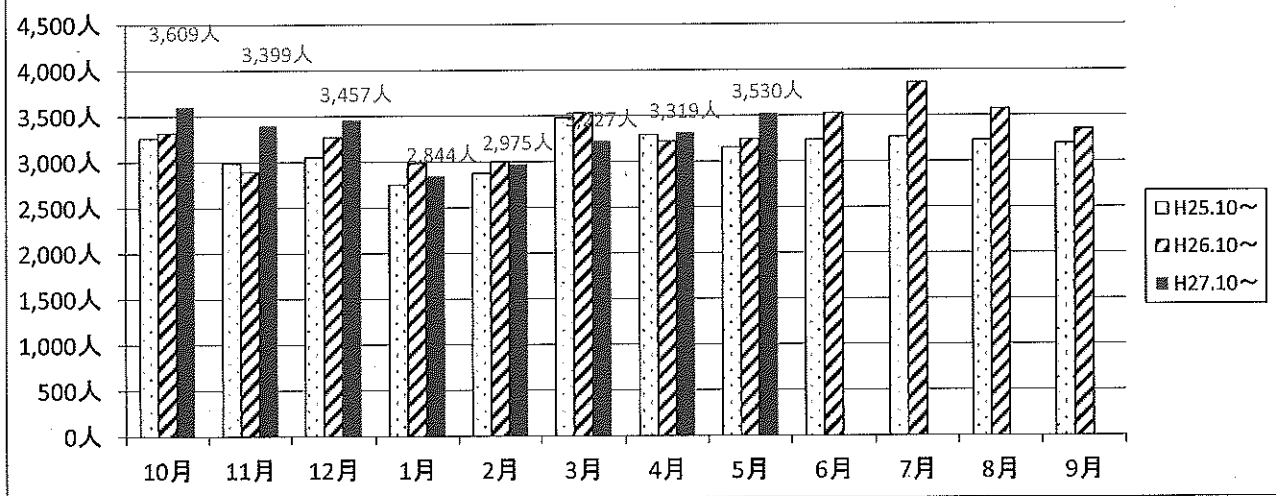
⑤ 弥生が丘線輸送人員

年 月	10月	11月	12月	1月	2月	3月	4月	5月	6月	7月	8月	9月	合計
H25.10~	3,263人	2,987人	3,054人	2,751人	2,877人	3,481人	3,292人	3,154人	3,234人	3,266人	3,230人	3,192人	37,781人
H26.10~	3,319人	2,896人	3,267人	2,987人	3,001人	3,533人	3,221人	3,245人	3,527人	3,858人	3,570人	3,349人	39,773人
H27.10~	3,609人	3,399人	3,457人	2,844人	2,975人	3,227人	3,319人	3,530人					26,360人
日数	31日	30日	31日	29日	29日	31日	30日	31日					242日
1日当り	116人/日	113人/日	112人/日	98人/日	103人/日	104人/日	111人/日	114人/日	#DIV/0!	#DIV/0!	#DIV/0!	#DIV/0!	#DIV/0!
H27/H26	101.7%	97.0%	107.0%	108.6%	104.3%	101.5%	97.8%	102.9%	109.1%	118.1%	110.5%	104.9%	105.3%
H28/H27	108.7%	117.4%	105.8%	95.2%	99.1%	91.3%	103.0%	108.8%	0.0%	0.0%	0.0%	0.0%	66.3%

1便輸送人員(平均)

H27	5.4人	4.8人	5.3人	4.8人	5.4人	5.7人	5.4人	5.2人	5.9人	6.2人	5.8人	5.6人	5.4人
H28	5.8人	5.7人	5.6人	4.9人	5.1人	5.2人	5.5人	5.7人	0.0人	0.0人	0.0人	0.0人	3.6人
H28/H27	108.7%	117.4%	105.8%	101.8%	95.7%	91.3%	103.0%	108.8%	0.0%	0.0%	0.0%	0.0%	0.7人

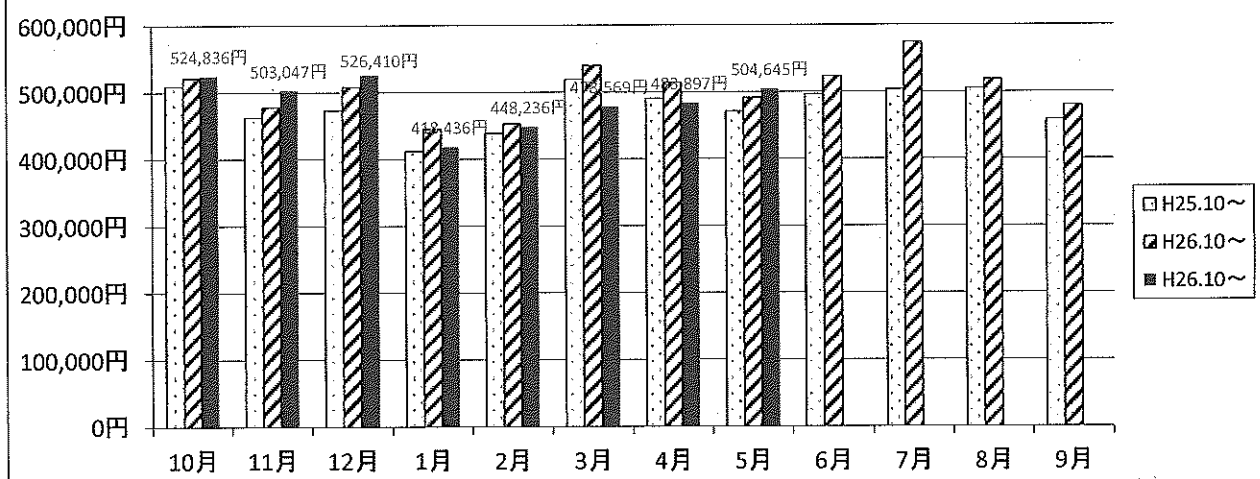
輸送人員(弥生が丘線:月計比較)



⑥ 弥生が丘線運賃収入

年 月	10月	11月	12月	1月	2月	3月	4月	5月	6月	7月	8月	9月	合計
H25.10~	509,532円	462,822円	473,397円	411,855円	438,936円	519,439円	490,798円	471,427円	496,890円	504,066円	505,432円	459,035円	5,743,629円
H26.10~	521,892円	478,199円	508,238円	445,422円	453,344円	539,946円	514,402円	491,794円	523,649円	574,731円	518,742円	480,845円	6,051,204円
H26.10~	524,836円	503,047円	526,410円	418,436円	448,236円	478,569円	483,897円	504,645円					3,888,076円
H27/H26	102.4%	103.3%	107.4%	108.2%	103.3%	103.9%	104.8%	104.3%	105.4%	114.0%	102.6%	104.8%	105.4%
H28/H27	100.6%	105.2%	103.6%	93.9%	98.9%	88.6%	94.1%	102.6%	0.0%	0.0%	0.0%	0.0%	64.3%

運賃収入(弥生が丘線:月計比較)

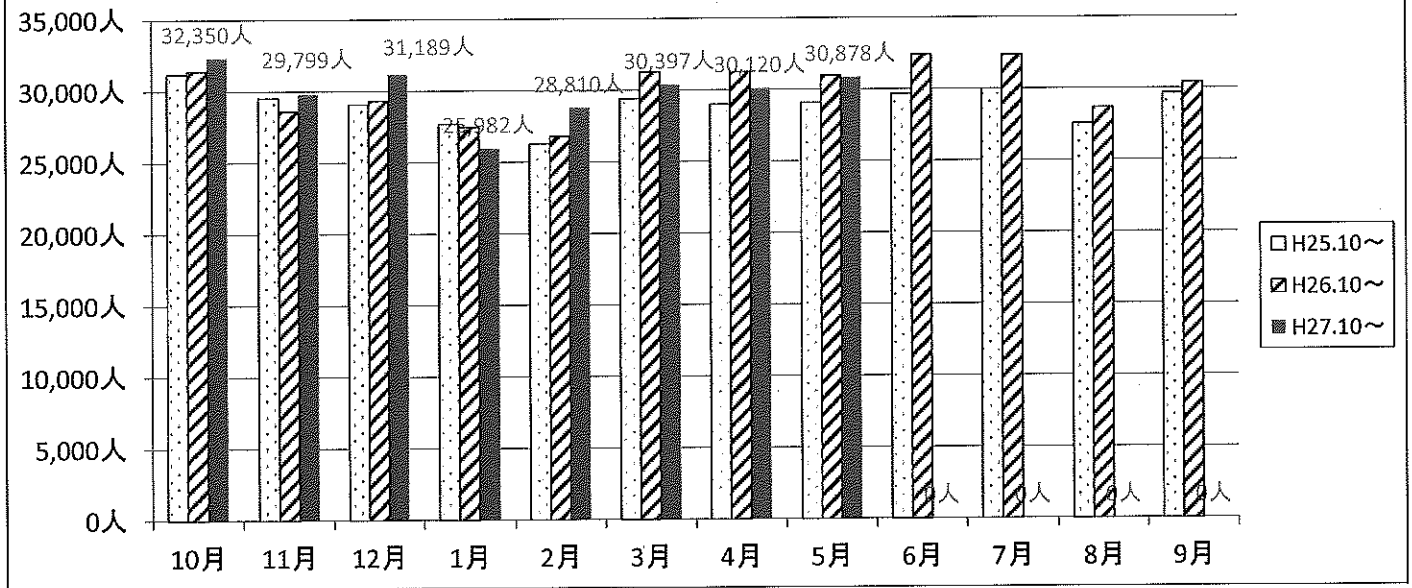


2-1. 「広域線」路線バスの輸送実績の推移（合計）

①広域線輸送人員（合計）

年/月	10月	11月	12月	1月	2月	3月	4月	5月	6月	7月	8月	9月	合計
H25.10～	31,211人	29,545人	29,078人	27,696人	26,296人	29,415人	29,015人	29,101人	29,699人	30,017人	27,572人	29,693人	348,338人
H26.10～	31,413人	28,622人	29,338人	27,473人	26,823人	31,288人	31,266人	30,990人	32,431人	32,383人	28,685人	30,434人	361,146人
H27.10～	32,350人	29,799人	31,189人	25,982人	28,810人	30,397人	30,120人	30,878人	0人	0人	0人	0人	239,525人
H27/H26	100.6%	96.9%	100.9%	99.2%	102.0%	106.4%	107.8%	106.5%	109.2%	107.9%	104.0%	102.5%	103.7%
H28/H27	103.0%	104.1%	106.3%	94.6%	107.4%	97.2%	96.3%	99.6%	0.0%	0.0%	0.0%	0.0%	66.3%

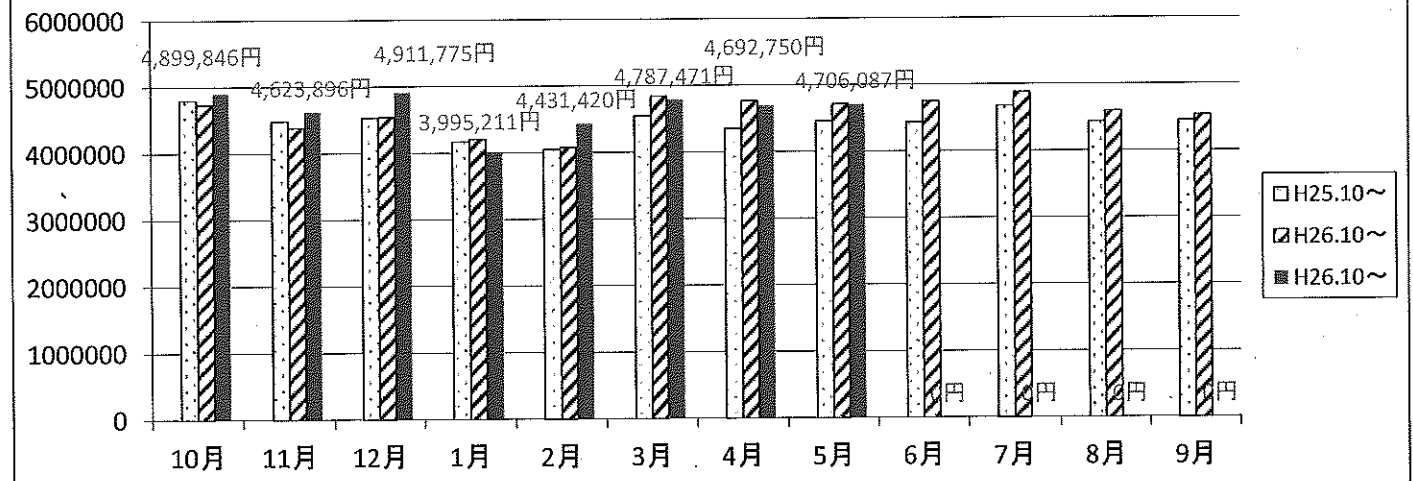
輸送人員(広域線合計:月計比較)



②広域線運賃収入（合計）

年/月	10月	11月	12月	1月	2月	3月	4月	5月	6月	7月	8月	9月	合計
H25.10～	4,796,769円	4,483,046円	4,530,210円	4,167,252円	4,047,946円	4,545,447円	4,347,534円	4,464,034円	4,437,273円	4,675,023円	4,436,370円	4,452,286円	53,383,190円
H26.10～	4,731,505円	4,380,359円	4,537,362円	4,207,323円	4,078,084円	4,844,655円	4,766,212円	4,709,783円	4,749,362円	4,878,335円	4,598,674円	4,530,904円	55,012,558円
H27.10～	4,899,846円	4,623,896円	4,911,775円	3,995,211円	4,431,420円	4,787,471円	4,692,750円	4,706,087円	0円	0円	0円	0円	37,048,456円
H27/H26	98.6%	97.7%	100.2%	101.0%	100.7%	106.6%	109.6%	105.5%	107.0%	104.3%	103.7%	101.8%	103.1%
H28/H27	103.6%	105.6%	108.3%	95.0%	108.7%	98.8%	98.5%	99.9%	0.0%	0.0%	0.0%	0.0%	67.3%

運賃収入(広域線合計:月計比較)



2-2. 「広域線」路線バスの輸送実績の推移（個別路線）

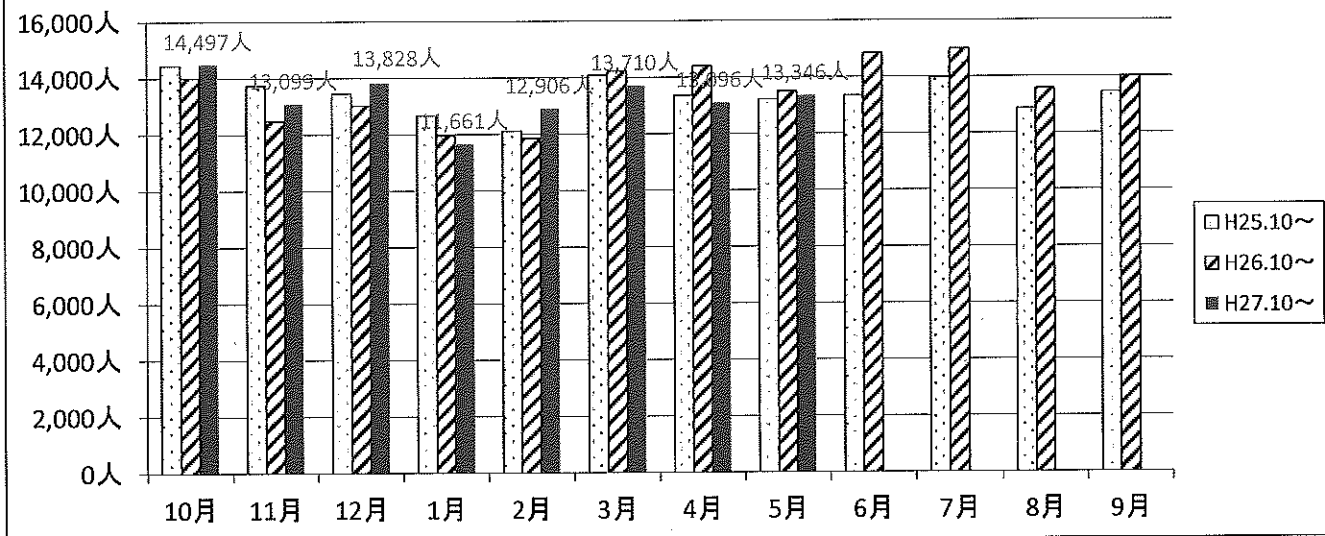
①久留米～鳥栖線輸送人員

年\月	10月	11月	12月	1月	2月	3月	4月	5月	6月	7月	8月	9月	合計
H25.10～	14,445人	13,747人	13,465人	12,865人	12,106人	14,085人	13,367人	13,220人	13,337人	13,974人	12,868人	13,451人	160,730人
H26.10～	14,010人	12,490人	13,027人	11,948人	11,861人	14,234人	14,409人	13,503人	14,843人	14,983人	13,570人	14,000人	162,878人
H27.10～	14,497人	13,099人	13,828人	11,661人	12,906人	13,710人	13,096人	13,346人					106,143人
H27/H26	97.0%	90.9%	96.7%	94.3%	98.0%	101.1%	107.8%	102.1%	111.3%	107.2%	105.5%	104.1%	101.3%
H28/H27	103.5%	104.9%	106.1%	97.6%	108.8%	96.3%	90.9%	98.8%	0.0%	0.0%	0.0%	0.0%	65.2%

1便輸送人員(平均)

年	10月	11月	12月	1月	2月	3月	4月	5月	6月	7月	8月	9月	合計
H27	13.7人	12.8人	12.9人	11.7人	12.9人	14.0人	14.6人	13.4人	14.9人	14.6人	13.5人	14.3人	13.6人
H28	14.2人	13.4人	13.7人	12.8人	13.5人	13.4人	13.2人	13.3人	0.0人	0.0人	0.0人	0.0人	9.0人

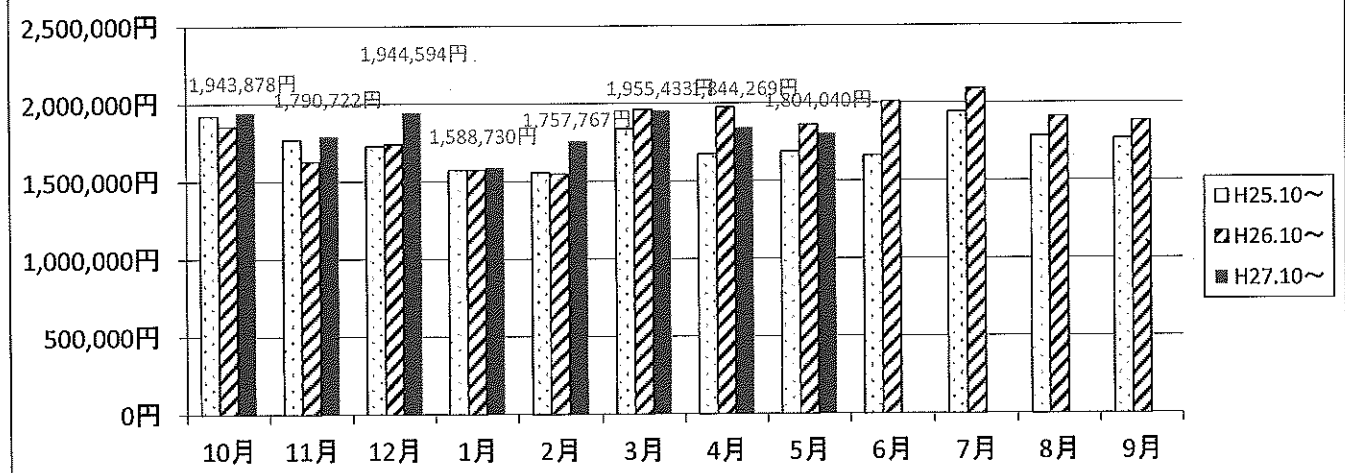
輸送人員(久留米～鳥栖線:月計比較)



②久留米～鳥栖線運賃収入

年\月	10月	11月	12月	1月	2月	3月	4月	5月	6月	7月	8月	9月	合計
H25.10～	1,922,605円	1,769,868円	1,727,325円	1,573,175円	1,557,323円	1,838,552円	1,675,640円	1,687,374円	1,663,367円	1,940,855円	1,784,645円	1,768,529円	20,614,640円
H26.10～	1,855,052円	1,627,130円	1,740,752円	1,573,068円	1,548,182円	1,963,130円	1,974,552円	1,859,558円	2,010,581円	2,092,626円	1,910,408円	1,882,590円	22,037,628円
H27.10～	1,943,878円	1,790,722円	1,944,594円	1,588,730円	1,757,767円	1,955,433円	1,844,269円	1,804,040円					14,629,433円
H27/H26	96.5%	91.9%	100.8%	100.0%	99.4%	106.8%	117.8%	110.2%	120.9%	107.8%	107.0%	106.4%	106.9%
H28/H27	104.8%	110.1%	111.7%	101.0%	113.5%	99.6%	93.4%	97.0%	0.0%	0.0%	0.0%	0.0%	66.4%

運賃収入(久留米～鳥栖線:月計比較)



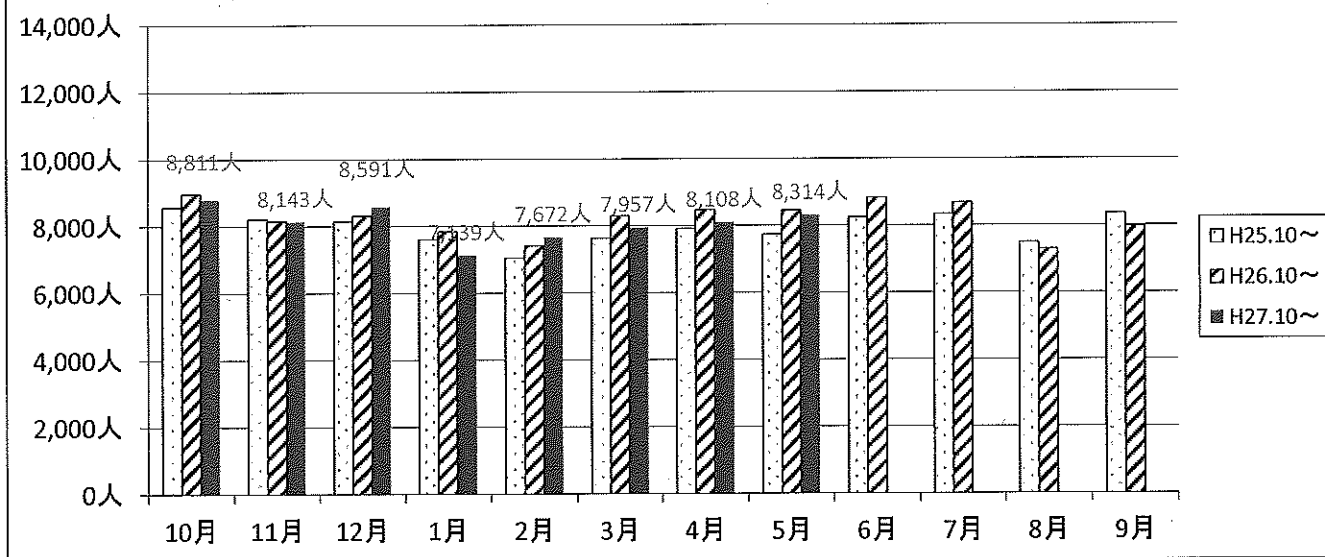
③綾部線輸送人員

年\月	10月	11月	12月	1月	2月	3月	4月	5月	6月	7月	8月	9月	合計
H25.10~	8,566人	8,222人	8,158人	7,605人	7,052人	7,641人	7,918人	7,740人	8,241人	8,340人	7,499人	8,362人	95,344人
H26.10~	8,974人	8,166人	8,310人	7,840人	7,418人	8,304人	8,476人	8,454人	8,827人	8,682人	7,293人	7,969人	98,713人
H27.10~	8,811人	8,143人	8,591人	7,139人	7,672人	7,957人	8,108人	8,314人					64,735人
H27/H26	104.8%	99.3%	101.9%	103.1%	105.2%	108.7%	107.0%	109.2%	107.1%	104.1%	97.3%	95.3%	103.5%
H28/H27	98.2%	99.7%	103.4%	91.1%	103.4%	95.8%	95.7%	98.3%	0.0%	0.0%	0.0%	0.0%	65.6%

1便輸送人員(平均)

年	10月	11月	12月	1月	2月	3月	4月	5月	6月	7月	8月	9月	合計
H27	14.3人	13.7人	13.6人	12.8人	13.2人	13.4人	14.0人	13.8人	14.5人	13.9人	11.9人	13.4人	13.5人
H28	14.1人	13.7人	14.1人	12.5人	13.1人	12.7人	13.4人	13.6人	0.0人	0.0人	0.0人	0.0人	8.9人

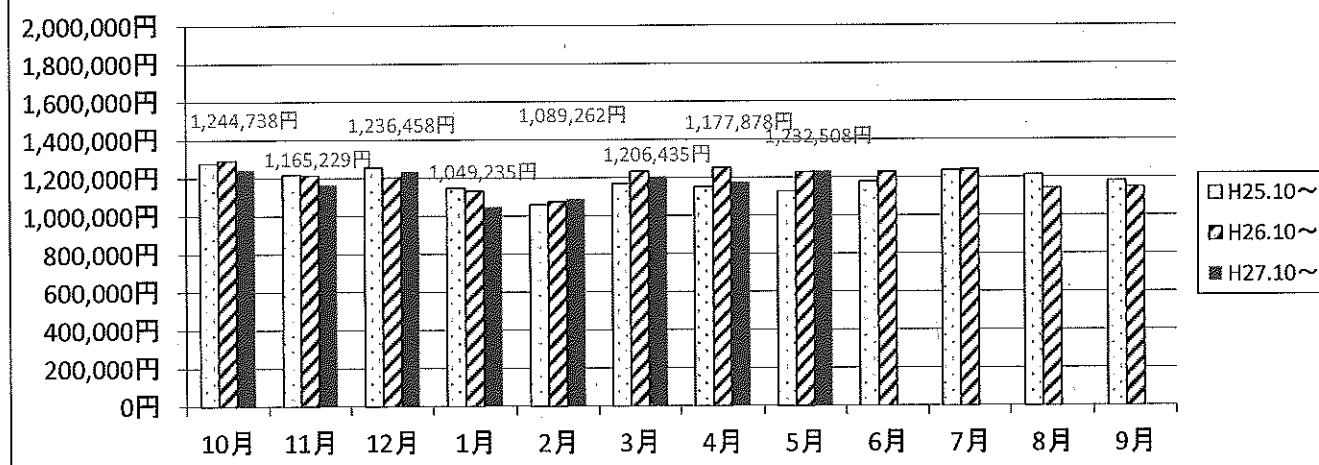
輸送人員(綾部線:月計比較)



④綾部線運賃収入

年\月	10月	11月	12月	1月	2月	3月	4月	5月	6月	7月	8月	9月	合計
H25.10~	1,276,695円	1,217,890円	1,253,921円	1,146,940円	1,058,589円	1,169,403円	1,151,185円	1,126,680円	1,178,878円	1,236,229円	1,213,688円	1,179,642円	15,076,041円
H26.10~	1,292,366円	1,213,028円	1,201,655円	1,130,645円	1,073,246円	1,232,145円	1,252,401円	1,227,497円	1,227,256円	1,240,324円	1,140,500円	1,148,340円	14,379,404円
H27.10~	1,244,738円	1,165,229円	1,236,458円	1,049,235円	1,089,262円	1,206,435円	1,177,878円	1,232,508円					9,401,743円
H26/H27	101.2%	99.6%	95.8%	98.6%	101.4%	105.4%	108.8%	108.9%	104.1%	100.3%	94.0%	97.3%	95.4%
H27/H28	96.3%	96.1%	102.9%	92.8%	101.5%	97.9%	94.0%	100.4%	0.0%	0.0%	0.0%	0.0%	65.4%

運賃収入(綾部線:月計比較)



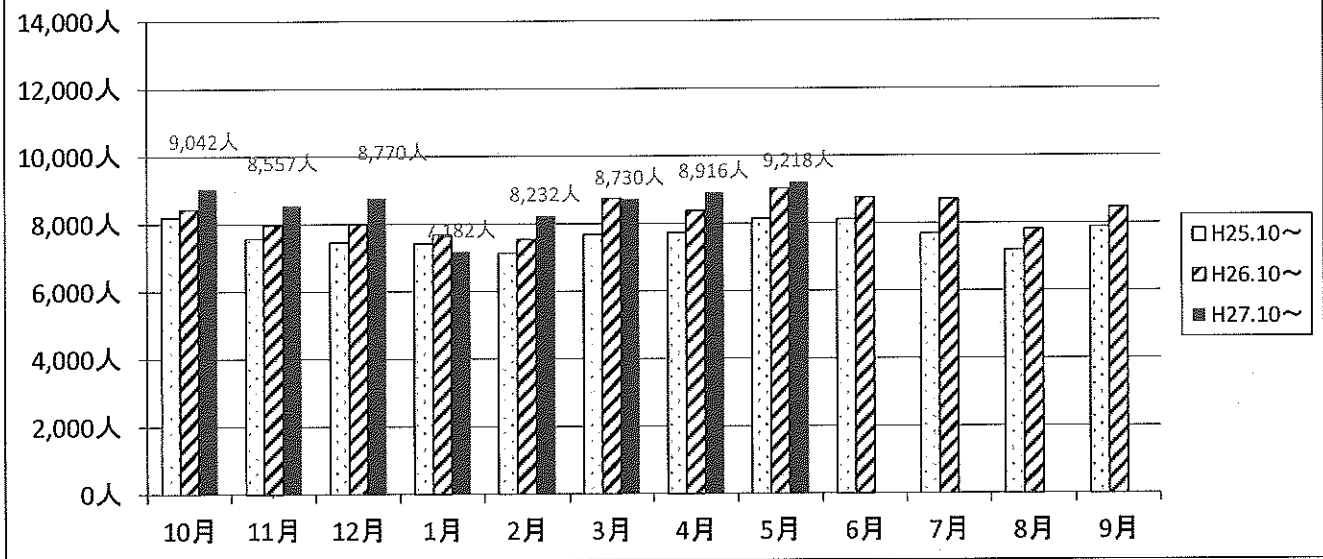
⑤鳥栖～神埼線輸送人員

年\月	10月	11月	12月	1月	2月	3月	4月	5月	6月	7月	8月	9月	合計
H25.10～	8,200人	7,576人	7,455人	7,426人	7,138人	7,689人	7,730人	8,141人	8,121人	7,703人	7,205人	7,880人	92,264人
H26.10～	8,429人	7,966人	8,001人	7,685人	7,544人	8,750人	8,381人	9,033人	8,761人	8,718人	7,822人	8,465人	99,555人
H27.10～	9,042人	8,557人	8,770人	7,182人	8,232人	8,730人	8,916人	9,218人					68,647人
H27/H26	102.8%	105.1%	107.3%	103.5%	105.7%	113.8%	108.4%	111.0%	107.9%	113.2%	108.6%	107.4%	107.9%
H27/H26	107.3%	107.4%	109.6%	93.5%	109.1%	99.8%	106.4%	102.0%	0.0%	0.0%	0.0%	0.0%	69.0%

1便輸送人員(平均)

	H27	H28
H27	7.4人	7.3人
H28	7.9人	7.9人

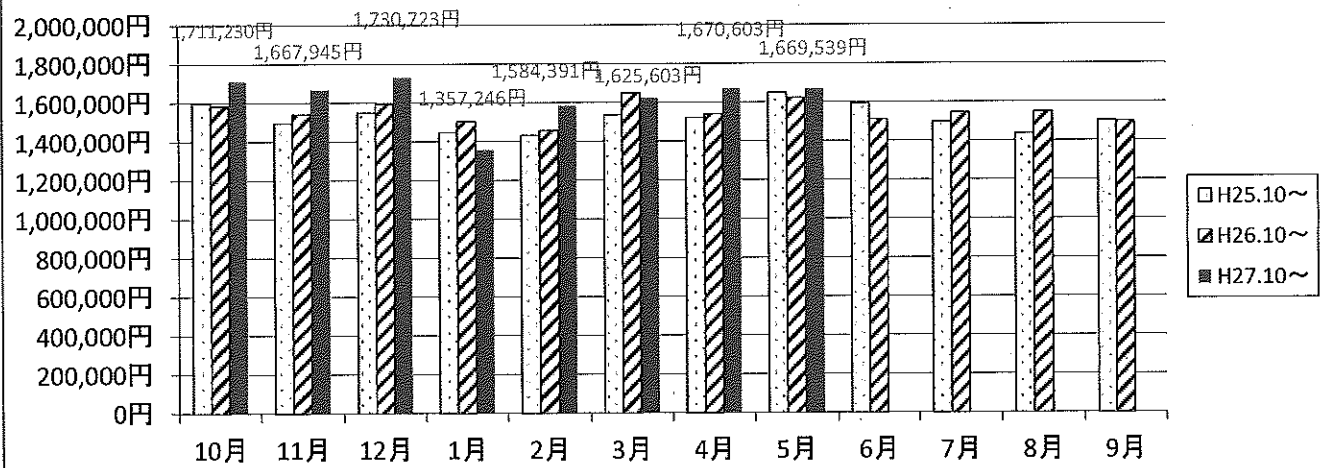
輸送人員(鳥栖～神埼線:月計比較)



⑥鳥栖～神埼線運賃収入

年\月	10月	11月	12月	1月	2月	3月	4月	5月	6月	7月	8月	9月	合計
H25.10～	1,597,469円	1,495,288円	1,548,964円	1,447,137円	1,432,034円	1,537,492円	1,520,709円	1,649,980円	1,595,030円	1,497,939円	1,438,037円	1,504,115円	18,264,194円
H26.10～	1,584,087円	1,540,200円	1,584,955円	1,503,610円	1,456,656円	1,649,380円	1,539,259円	1,622,728円	1,511,525円	1,545,386円	1,547,766円	1,499,974円	18,595,526円
H27.10～	1,711,230円	1,667,945円	1,730,723円	1,357,246円	1,584,391円	1,625,603円	1,670,603円	1,669,539円					13,017,280円
H27/H26	99.2%	103.0%	103.0%	103.9%	101.7%	107.3%	101.2%	98.3%	94.8%	103.2%	107.6%	99.7%	101.8%
H28/H27	108.0%	108.3%	108.5%	90.3%	108.8%	98.6%	108.5%	102.9%	0.0%	0.0%	0.0%	0.0%	70.0%

運賃収入(鳥栖～神埼線:月計比較)

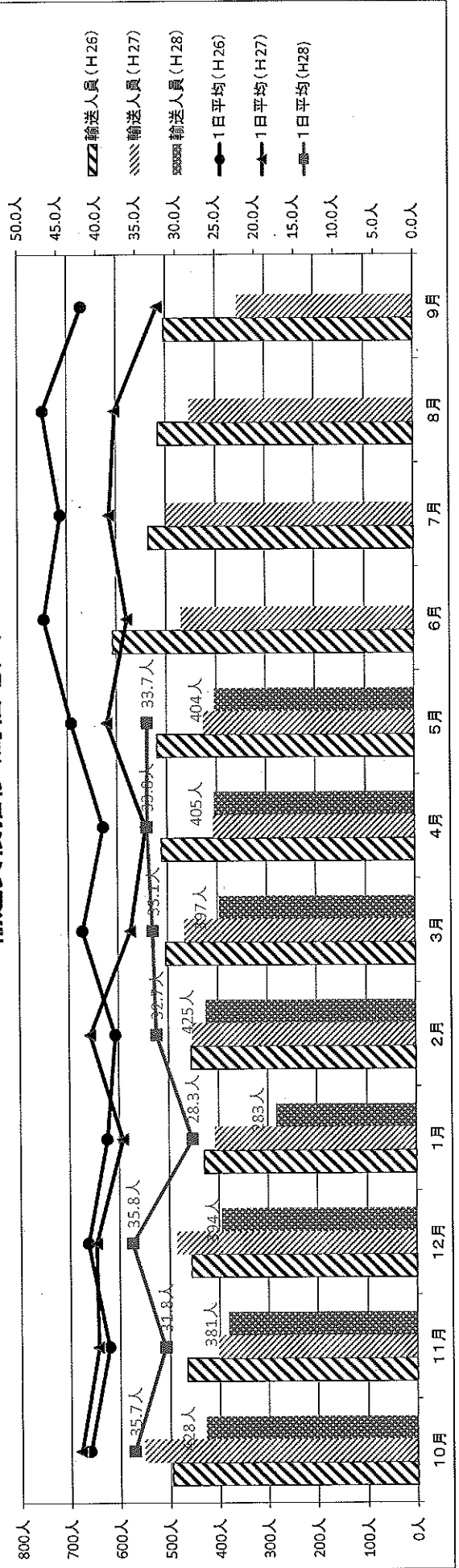


3-1. 鳥栖市ミニバスの輸送実績の推移(路線毎)

① 鳥栖地区循環線

項目	10月	11月	12月	1月	2月	3月	4月	5月	6月	7月	8月	9月	合計
運行日(H26)	12日	12日	11日	11日	12日	12日	13日	12日	13日	12日	11日	12日	143日
運行日(H27)	13日	10日	12日	11日	11日	13日	12日	11日	13日	13日	12日	11日	142日
運行日(H28)	12日	12日	11日	10日	12日	12日	12日	12日	12日	12日		9日	94日
輸送人員(H26)	496人	466人	456人	429人	455人	504人	511人	519人	607人	535人	515人	503人	5,986人
輸送人員(H27)	552人	402人	485人	407人	452人	467人	407人	426人	470人	499人	452人	355人	5,374人
内回数券利用者	94人	77人	81人	86人	111人	121人	54人	44人	59人	29人	28人	30人	814人
内高齢者チケット数	350人	263人	297人	230人	256人	196人	248人	279人	282人	312人	319人	248人	3,280人
輸送人員(H28)	428人	381人	394人	283人	425人	397人	405人	404人					3,117人
内回数券利用者	31人	56人	40人	43人	58人	55人	39人	38人					360人
内高齢者チケット数	301人	263人	273人	192人	288人	251人	283人	291人					2,142人
輸送人員(対前年度比:H23/H27)	0.78	0.95	0.81	0.70	0.94	0.85	1.00	0.95	0.00	0.00	0.00	0.00	0.58
1日平均(H26)	41.3人	38.8人	41.5人	39.0人	37.9人	42.0人	39.3人	43.3人	46.7人	44.6人	46.8人	41.9人	41.9人
1日平均(H27)	42.5人	40.2人	40.4人	37.0人	41.1人	35.9人	33.9人	38.7人	36.2人	38.4人	37.7人	32.3人	37.8人
1日平均(H28)	35.7人	31.8人	35.8人	28.3人	32.7人	33.1人	33.8人	33.7人					33.16
1日平均(対前年度比:H28/H27)	0.84	0.79	0.89	0.76	0.80	0.92	1.00	0.87	0.00	0.00	0.00	0.00	0.88
1便平均(H26)	5.9	5.5	5.9	5.6	5.4	6.0	5.6	6.2	6.7	6.4	6.7	6.0	6.0人
1便平均(H27)	6.1	5.7	5.8	5.3	5.9	5.1	4.8	5.5	5.2	5.5	5.4	4.6	5.4人
1便平均(H28)	5.1	4.5	5.1	4.0	4.7	4.7	4.8	4.8	0.0	0.0	0.0	0.0	5.4人
運賃収入(H26)	¥94,800	¥92,000	¥83,000	¥84,600	¥88,000	¥90,000	¥100,600	¥104,400	¥115,800	¥112,200	¥95,800	¥95,400	¥1,161,600
運賃収入(H27)	¥115,600	¥79,000	¥90,800	¥82,200	¥94,200	¥87,200	¥78,600	¥78,400	¥96,200	¥100,000	¥86,800	¥67,000	¥1,056,000
運賃収入(H28)	¥19,200	¥12,400	¥16,200	¥9,600	¥15,800	¥18,200	¥16,600	¥15,000	¥0	¥0	¥0	¥0	¥0
運賃収入(対前年度比:H28/H27)	0.84	0.79	0.89	0.76	0.80	0.92	1.00	0.87	0.00	0.00	0.00	0.00	0.88
回数券	¥60,200	¥52,600	¥54,600	¥38,400	¥57,600	¥50,200	¥56,600	¥58,200	¥0	¥0	¥0	¥0	¥68,000
高齢者チケット	¥91,400	¥71,000	¥78,800	¥58,000	¥81,400	¥74,400	¥89,200	¥75,200	¥0	¥0	¥0	¥0	¥428,400
計	¥261,672	¥261,672	¥239,866	¥218,060	¥283,478	¥261,672	¥261,672	¥261,672	¥0	¥0	¥0	¥0	¥2,049,764
H27.10~H28.9費用	¥170,272	¥190,672	¥161,066	¥160,060	¥202,078	¥187,272	¥172,472	¥186,472	¥0	¥0	¥0	¥0	¥1,430,364

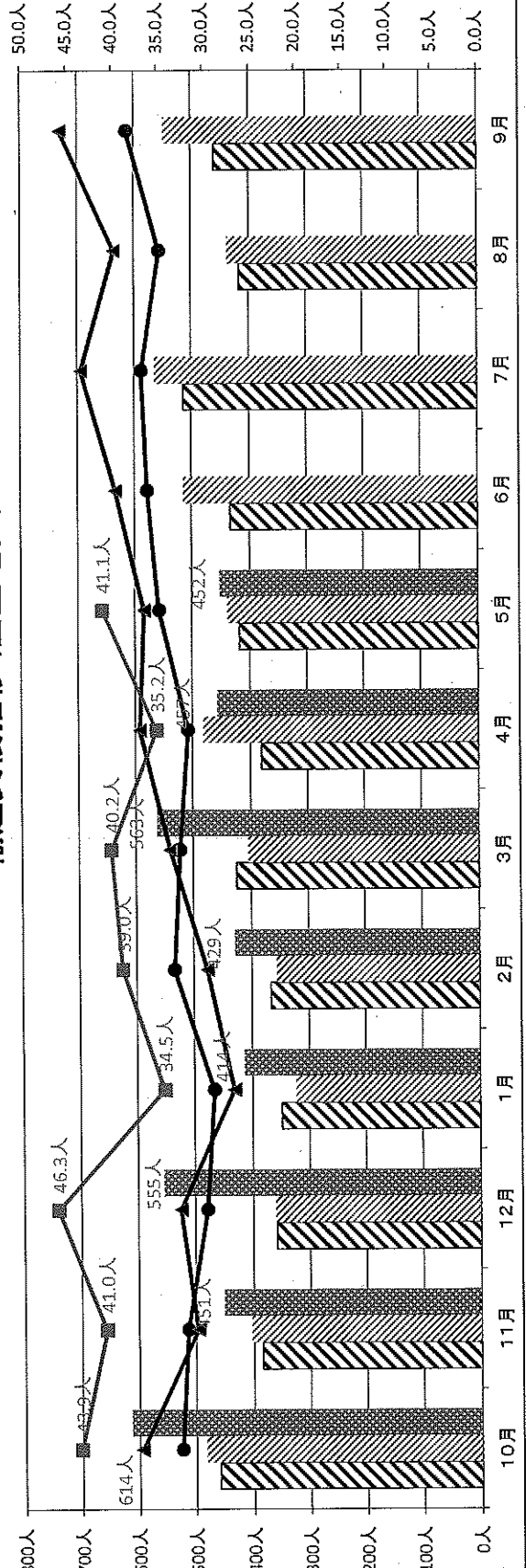
輸送実績推移(鳥栖地区)



③基里地区循環線

項目	10月		11月		12月		1月		2月		3月		4月		5月		6月		7月		8月		9月		合計		
	14日	13日	12日	11日	12日	11日	12日	13日	12日	13日	13日	12日	13日	12日	13日	12日	13日	12日	13日	14日	13日	12日	11日	12日	12日	148日	
運行日(H26)	14日	13日	12日	11日	12日	12日	12日	12日	12日	12日	12日	12日	12日	12日	12日	12日	12日	12日	12日	12日	12日	12日	12日	12日	12日	148日	
運行日(H27)	14日	11日	12日	12日	12日	12日	12日	12日	12日	12日	12日	12日	12日	12日	12日	12日	12日	12日	12日	12日	12日	12日	12日	12日	12日	147日	
運行日(H27)	14日	11日	12日	12日	12日	12日	12日	12日	12日	12日	12日	12日	12日	12日	12日	12日	12日	12日	12日	12日	12日	12日	12日	12日	12日	98日	
輸送人員(H26)	459人	483人	359人	385人	361人	349人	323人	403人	367人	357人	425人	405人	481人	381人	418人	433人	514人	433人	514人	514人	460人	437人	460人	460人	4,967人		
輸送人員(H27)	489人	403人	361人	385人	361人	349人	323人	403人	367人	357人	425人	405人	481人	381人	418人	433人	514人	433人	514人	514人	460人	437人	460人	460人	5,315人		
内回教券利用者	26人	28人	20人	21人	20人	21人	21人	26人	20人	30人	42人	26人	26人	26人	20人	28人	18人	28人	18人	18人	49人	18人	49人	49人	326人		
内高齢者チケット数	314人	278人	242人	242人	242人	209人	209人	240人	209人	240人	240人	240人	312人	312人	304人	386人	288人	386人	407人	407人	374人	288人	374人	374人	3,563人		
内高齢者チケット数	614人	451人	555人	414人	414人	429人	429人	457人	429人	429人	563人	70人	27人	27人	23人	23人	23人	23人	23人	23人	23人	23人	23人	23人	23人	3,935人	
内回教券利用者	80人	62人	75人	41人	41人	68人	68人	41人	68人	68人	70人	70人	27人	27人	23人	23人	23人	23人	23人	23人	23人	23人	23人	23人	23人	446人	
内高齢者チケット数	434人	262人	306人	262人	262人	238人	238人	240人	240人	240人	338人	338人	335人	335人	346人	346人	346人	346人	346人	346人	346人	346人	346人	346人	346人	2,499人	
内ICカード利用者	17人	19人	17人	17人	17人	18人	18人	18人	18人	24人	25人	25人	15人	15人	16人	16人	16人	16人	16人	16人	16人	16人	16人	16人	16人	151人	
輸送人員(対前年度比:H28/H27)	1.27	1.12	1.54	1.28	1.28	1.28	1.28	1.41	1.28	1.31	1.19	0.95	0.95	1.13	1.13	1.03	0.95	0.95	0.95	0.95	0.95	0.95	0.95	0.95	0.95	0.74	
1日平均(H26)	32.8人	32.1人	29.9人	29.9人	29.9人	29.1人	29.1人	32.7人	33.4人	33.4人	32.7人	31.8人	31.8人	34.8人	34.8人	36.1人	36.7人	36.1人	36.1人	36.7人	36.7人	34.8人	34.8人	38.3人	38.3人	33.6人	
1日平均(H27)	37.2人	31.0人	32.8人	32.8人	32.8人	26.9人	26.9人	33.8人	29.8人	29.8人	33.8人	33.8人	37.0人	37.0人	36.5人	39.6人	39.6人	39.6人	39.6人	43.4人	43.4人	39.7人	39.7人	45.7人	45.7人	36.2人	
1日平均(H28)	43.9人	41.0人	46.3人	46.3人	46.3人	34.5人	34.5人	40.2人	39.0人	39.0人	40.2人	40.2人	35.2人	35.2人	41.1人	41.1人	41.1人	41.1人	41.1人	43.4人	43.4人	39.7人	39.7人	45.7人	45.7人	40.2人	
1日平均(対前年度比:H28/H27)	1.18	1.32	1.41	1.28	1.28	1.28	1.31	1.19	1.19	1.19	1.13	0.95	0.95	1.13	1.13	1.03	0.95	0.95	0.95	0.95	0.95	0.95	0.95	0.95	0.95	1.11	
1便平均(H26)	4.7	4.6	4.3	4.3	4.3	4.2	4.2	4.7	4.8	4.8	4.5	4.5	4.7	4.5	5.0	5.2	5.2	5.2	5.2	5.2	5.2	5.0	5.0	5.5	5.5	4.8人	
1便平均(H27)	5.3	4.4	4.7	4.7	4.7	3.8	3.8	4.4	4.3	4.3	4.8	4.8	5.3	5.3	5.2	5.7	5.7	5.7	5.7	6.2	6.2	5.7	5.7	6.5	6.5	5.2人	
1便平均(H28)	6.3	5.9	6.6	6.6	6.6	4.9	4.9	5.6	5.6	5.6	5.7	5.7	5.7	5.7	5.9	0.0	0.0	0.0	0.0	0.0	0.0	0.0	0.0	0.0	0.0	6.6人	
運賃収入(H26)	¥97,200	¥74,400	¥73,400	¥72,200	¥72,200	¥69,200	¥69,200	¥83,600	¥72,200	¥72,200	¥83,600	¥82,600	¥94,800	¥77,000	¥80,000	¥83,400	¥104,000	¥83,400	¥83,400	¥104,000	¥104,000	¥82,400	¥82,400	¥89,600	¥89,600	¥986,400	
運賃収入(H27)	¥97,400	¥77,000	¥72,200	¥66,400	¥66,400	¥66,400	¥66,400	¥82,600	¥65,400	¥65,400	¥82,600	¥82,600	¥94,800	¥77,000	¥80,000	¥97,400	¥113,200	¥97,400	¥97,400	¥113,200	¥113,200	¥85,800	¥85,800	¥106,800	¥106,800	¥1,052,600	
運賃収入(H28)	¥20,000	¥25,400	¥34,800	¥27,000	¥27,000	¥27,000	¥27,000	¥31,000	¥24,200	¥24,200	¥31,000	¥31,000	¥16,000	¥16,000	¥16,000	¥0	¥0	¥0	¥0	¥0	¥0	¥0	¥0	¥0	¥0	¥0	¥195,000
回数券	¥22,000	¥10,000	¥14,000	¥8,000	¥8,000	¥8,000	¥8,000	¥12,000	¥48,000	¥48,000	¥67,600	¥67,600	¥67,600	¥67,600	¥67,600	¥0	¥0	¥0	¥0	¥0	¥0	¥0	¥0	¥0	¥0	¥0	¥0
高齢者チケット	¥86,800	¥52,400	¥61,200	¥47,600	¥47,600	¥47,600	¥47,600	¥82,200	¥82,200	¥82,200	¥110,600	¥110,600	¥91,000	¥91,000	¥91,800	¥91,800	¥239,866	¥239,866	¥239,866	¥239,866	¥239,866	¥0	¥0	¥0	¥0	¥0	¥499,800
計	¥128,800	¥87,800	¥110,000	¥82,600	¥82,600	¥82,600	¥82,600	¥110,600	¥82,200	¥82,200	¥110,600	¥110,600	¥91,000	¥91,000	¥91,800	¥91,800	¥239,866	¥239,866	¥239,866	¥239,866	¥239,866	¥0	¥0	¥0	¥0	¥0	¥784,800
H27.10・H28.9費用	¥305,284	¥239,866	¥261,672	¥261,672	¥261,672	¥239,866	¥239,866	¥305,284	¥239,866	¥239,866	¥305,284	¥305,284	¥283,478	¥283,478	¥283,478	¥0	¥0	¥0	¥0	¥0	¥0	¥0	¥0	¥0	¥0	¥0	¥2,136,988
H27.10・H28.9新設負担	¥178,484	¥152,066	¥151,672	¥151,672	¥151,672	¥179,072	¥179,072	¥194,684	¥157,866	¥157,866	¥194,684	¥194,684	¥192,478	¥192,478	¥192,478	¥0	¥0	¥0	¥0	¥0	¥0	¥0	¥0	¥0	¥0	¥0	¥1,352,188

輸送実績推移(基里地区)



④旭地区循環線

項目	10月		11月		12月		1月		2月		3月		4月		5月		6月		7月		8月		9月		合計			
	日	人	日	人	日	人	日	人	日	人	日	人	日	人	日	人	日	人	日	人	日	人	日	人				
運行日(H26)	12日		12日		11日		11日		12日		12日		13日		12日		13日		13日		12日		11日		12日		143日	
運行日(H27)	13日		10日		12日		11日		11日		13日		12日		11日		13日		13日		13日		12日		11日		142日	
運行日(H28)	12日		12日		11日		10日		12日		12日		12日		12日		12日		12日		12日		12日		11日		94日	
輸送人員(H26)	67人		49人		70人		68人		77人		94人		109人		69人		81人		81人		85人		78人		78人		920人	
輸送人員(H27)	96人		53人		72人		48人		67人		141人		90人		76人		112人		112人		113人		125人		121人		1,114人	
内回教券利用者	0人		0人		0人		0人		0人		24人		0人		1人		0人		0人		0人		9人		3人		37人	
内高齢者チケット数	57人		40人		42人		34人		50人		94人		61人		52人		68人		68人		81人		74人		81人		734人	
輸送人員(H28)	144人		129人		132人		139人		203人		187人		178人		190人		190人		190人		190人		190人		190人		1,302人	
内回教券利用者	4人		4人		2人		2人		5人		4人		4人		4人		4人		4人		4人		4人		4人		27人	
内高齢者チケット数	110人		85人		94人		115人		165人		146人		158人		161人		161人		161人		161人		161人		161人		1,034人	
内ICカード利用者	0人		2人		1人		0人		0人		2人		0人		0人		0人		0人		0人		0人		0人		5人	
輸送人員(対前年度比:H28/H27)	1.50		2.43		1.83		2.90		3.03		1.33		1.98		2.50		2.50		2.50		0.00		0.00		0.00		1.17	
1日平均(H26)	5.6人		4.1人		6.4人		5.7人		6.4人		7.8人		8.4人		5.8人		6.2人		6.2人		7.1人		7.1人		6.5人		6.4人	
1日平均(H27)	7.4人		5.3人		6.0人		4.4人		6.1人		10.8人		7.5人		6.9人		8.6人		8.6人		8.7人		10.4人		11.0人		7.8人	
1日平均(H28)	12.0人		10.8人		12.0人		13.9人		15.6人		15.6人		14.8人		15.8人		15.8人		15.8人		15.8人		15.8人		15.8人		13.9人	
1日平均(対前年度比:H27/H26)	1.63		2.03		2.00		3.19		2.56		1.44		1.98		2.29		2.29		2.29		0.00		0.00		0.00		1.77	
1日平均(H26)	0.8		0.6		0.9		0.8		0.9		1.1		1.2		1.2		0.9		0.9		1.0		1.0		0.9		0.9人	
1日平均(H27)	1.1		0.8		0.9		0.6		0.9		1.5		1.3		1.2		1.4		1.4		1.4		1.5		1.6		1.2人	
1日平均(H28)	2.0		1.8		1.7		2.0		2.2		2.2		2.5		2.6		2.6		2.6		2.6		2.6		2.6		1.4人	
運賃収入(H26)	¥13,000		¥9,800		¥12,600		¥12,600		¥15,400		¥18,800		¥21,800		¥15,400		¥15,800		¥15,800		¥17,000		¥15,600		¥15,600		¥183,400	
運賃収入(H27)	¥19,200		¥10,600		¥14,400		¥9,600		¥13,400		¥23,400		¥18,000		¥15,000		¥22,400		¥22,400		¥22,600		¥25,200		¥24,600		¥218,400	
運賃収入(H28)	¥6,000		¥8,000		¥7,200		¥4,400		¥6,600		¥7,400		¥3,600		¥5,000		¥0		¥0		¥0		¥0		¥0		¥48,200	
回教券	¥0		¥0		¥0		¥2,000		¥0		¥0		¥0		¥0		¥0		¥0		¥0		¥0		¥0		¥2,000	
高齢者チケット	¥22,000		¥17,000		¥18,800		¥23,000		¥33,000		¥29,200		¥31,600		¥32,200		¥0		¥0		¥0		¥0		¥0		¥206,800	
計	¥28,000		¥25,000		¥26,000		¥29,400		¥39,600		¥36,600		¥35,200		¥37,200		¥0		¥0		¥0		¥0		¥0		¥257,000	
H27.10・H28.9費用	¥261,672		¥261,672		¥239,866		¥218,060		¥283,478		¥261,672		¥261,672		¥261,672		¥261,672		¥261,672		¥261,672		¥261,672		¥261,672		¥0	
H27.10・H28.9折戻負担	¥233,672		¥236,672		¥213,866		¥188,660		¥243,878		¥225,072		¥226,472		¥224,472		¥0		¥0		¥0		¥0		¥0		¥0	¥1,792,764

輸送実績推移(旭地区)

