

令和6年度 第2回鳥栖市図書館運営協議会

◇日時 令和7年2月20日(木)
午後1時30分

◇場所 鳥栖市立図書館 2階 視聴覚室

議 事 次 第

1 開 会

2 議 題

(1) 令和6年度事業経過報告及び今後の予定について P 1

(2) 令和7年度事業計画について P 2

3 そ の 他

(1) 図書館システム更新について P5

4 閉 会

令和6年度 鳥栖市立図書館事業経過報告

開催日	行事	場所	参加数
第1週～3週金曜日	赤ちゃん向けおはなし会「とっとのめ」 (4月～1月)	児童室 おはなしの森	364名
毎月第2・4水曜日 (午前・午後開催)	定例おはなし会(4月～1月)	児童室 おはなしの森	803名
毎月第3水曜日	絵本とわらべうたの会【もうひとつのおはなし会】 (マザーリーフ) (4月～1月)	児童室 おはなしの森	140名
奇数月	としょかん映画会 (子ども向け・大人向け) 5/19・7/7・(9/14・11月・1月 ※3月は中止)	視聴覚室	50名
4月20日	春のおたのしみおはなし会	視聴覚室	43名
6月8日	第1回 図書館おすすめ講座 『鳥栖の城郭「勝尾城筑紫氏遺跡」について』	視聴覚室	17名
7月13日	第2回 図書館おすすめ講座 『江戸期の紀行文から歴史を学ぶ』	視聴覚室	8名
夏休み期間	夏休みワンパク教室 (8/9～23日まで6教室)	視聴覚室	50名
8月27日	令和6年度第1回図書館運営協議会 ※令和5年度事業報告・図書システムの更新について等	視聴覚室	—
9月8日	第3回 図書館おすすめ講座『野菜づくりのコツと裏ワザ』	視聴覚室	5名
10月3日～27日	本のリサイクル(除籍資料配布) 施設配布 1日間 14施設 665冊 市民配布 8日間 2,140名 6,744冊 計7,409冊	視聴覚室など	—
11月17日	第4回 図書館おすすめ講座『宝満川の水運から鳥栖と太宰府の歴史を探る』	視聴覚室	15名
12月1日	消費生活トークショー (本の出張貸出。本年度は文化会館で実施)	市民文化会館 3階研修室	2名 (貸出2冊)
12月17日	冬のおたのしみおはなし会	視聴覚室	34名
12月22日	第5回 図書館おすすめ講座『私の絵手紙』	視聴覚室	43名
1月22日・23日	園田英樹氏(市立図書館名誉館長)講演会 (基里小学校、鳥栖商業高校でのアウトリーチ)	視聴覚室	小学校240名、高校160名
1月25日	第6回 図書館おすすめ講座『「えびす像」からわかる肥前地域社会』	視聴覚室	16名
2月20日	令和6年度第2回図書館運営協議会 ※令和6年度事業報告・図書システムの更新に伴う休館等	視聴覚室	—

経過報告

令和7年度 鳥栖市立図書館事業計画

開催予定	事業名	対象等	
① 毎週金曜日	赤ちゃん向けおはなし会「とっとのめ」	乳児及び保護者	
② 毎月第2・4水曜日 (午前・午後開催)	定例おはなし会	午前は幼児 午後は児童	
③ 奇数月第3水曜日	絵本とわらべうたの会 (マザーリーフ)	子どもから大人まで	
④ 不定期	としょかん映画会 ※年6回 (大人向け・子ども向け各3回)		
⑤ 4月期	春のおたのしみおはなし会	幼児及び保護者	
⑥ 不定期	図書館おすすめ講座 ※年4回程度	大人向け	
⑦ 7月上旬	令和7年度第1回図書館運営協議会	/	
⑧ 夏休み期間	夏休みワンプク教室 ※6教室程度	小学生	
/	9月～月2回	ブックスタート事業開始 (各子育て支援センターでも配布予定)	生後4か月以上1歳未満の乳児と保護者
/	10月2日～10日	特別整理期間 (蔵書点検による休館)	/
/	10月11日～19日	本のリサイクル ※除籍資料の施設配布・市民配布	施設・市民・図書館利用者
⑨ 12月	冬のおたのしみおはなし会	幼児・児童	
⑩ 2月上旬	令和7年度第2回図書館運営協議会	/	
⑪ 未定	園田英樹氏 (名誉館長) 講演会 ※学校へのアウトリーチ予定	小・中学生	

令和7年度新規事業(案) ブックスタート(赤ちゃんへの絵本贈呈)事業について

1 ブックスタートとは?



赤ちゃんとその保護者に絵本と子育てに関する情報の冊子を入れたパックを手渡して、絵本の読み聞かせを通して、心温まるひとときを持つきっかけを作る活動です。



ねらい

読み聞かせをすることで、親子のコミュニケーションの時間を持ってもらい、赤ちゃんが本と出会い、そこから本に親しみをもち続けてほしい。

全国の実施率

全国の自治体の8割以上で同様な事業が実施されています。

2 事業内容



事業名称	鳥栖市ブックスタート「とりこさんのしっぽ」(仮称)
体制	図書館が中心となり、市民課、こども育成課(子育て支援センター)、読み聞かせボランティア団体と協力して行います
対象	市内の生後5か月～1歳児 ※1歳になるまでに転入した乳児も含む
日時	毎月2回指定日(図書館)+子育て支援センターのフリールームの日
場所	市立図書館、子育て支援センター(市内8か所)
方法	図書館または子育て支援センターに来てもらい、3種類の中から1冊選んでもらい、読み聞かせをして絵本パックを渡します
配布物	絵本1冊、オリジナル布バッグ、子育て支援関係のチラシなど
広報	出生届を出した時に事業案内のチラシを配ります。 対象者が生後4か月になった月にはがきを送ります。 市報、HP、ポスター掲示(図書館、各子育て支援センター)、チラシ(こども育成課前ラック)、市民ポータルへのプッシュ通知、ほやほや教室(乳児健診)でのチラシ配布

佐賀県 PTA 連合会寄付金を活用

令和7年度新図書館車購入事業

新移動図書館車仕様	
車両	軽自動車
積載量	書籍 約 500 冊
形式	開架型
メリット	<ul style="list-style-type: none">・大型車では行きにくい場所でも安心していける・500 冊を積載でき、開架型・屋外でのサービス可能
デメリット	<ul style="list-style-type: none">・雨天時など天候に左右されるがサービスは可能



初代移動図書館車

「とりんす号」

現移動図書館車

H29.6 月から運用

新移動図書館車 (イメージ)

令和7年度購入予定

鳥栖市立図書館 図書館システムについて

◇新システム概要

システム名	公共図書館向けシステム「NALIS」
開発元	NTT データ九州
概要	市立図書館・サンメッセ鳥栖図書コーナーで使用し、サーバ類は AWS を使用。ネットワーク回線はNTTのVPN接続。 公共図書館システム更改及び学校図書システム導入（全学校） 公共図書館カードと学校図書館カードの統一化 市民交流図書アプリ及び職員支援システム導入
システム導入契約	令和6年6月7日～令和7年3月31日
保守契約期間	令和7年4月1日～令和12年3月31日

今後のスケジュール

鳥栖市立図書館・サンメッセ図書コーナー 閉館期間

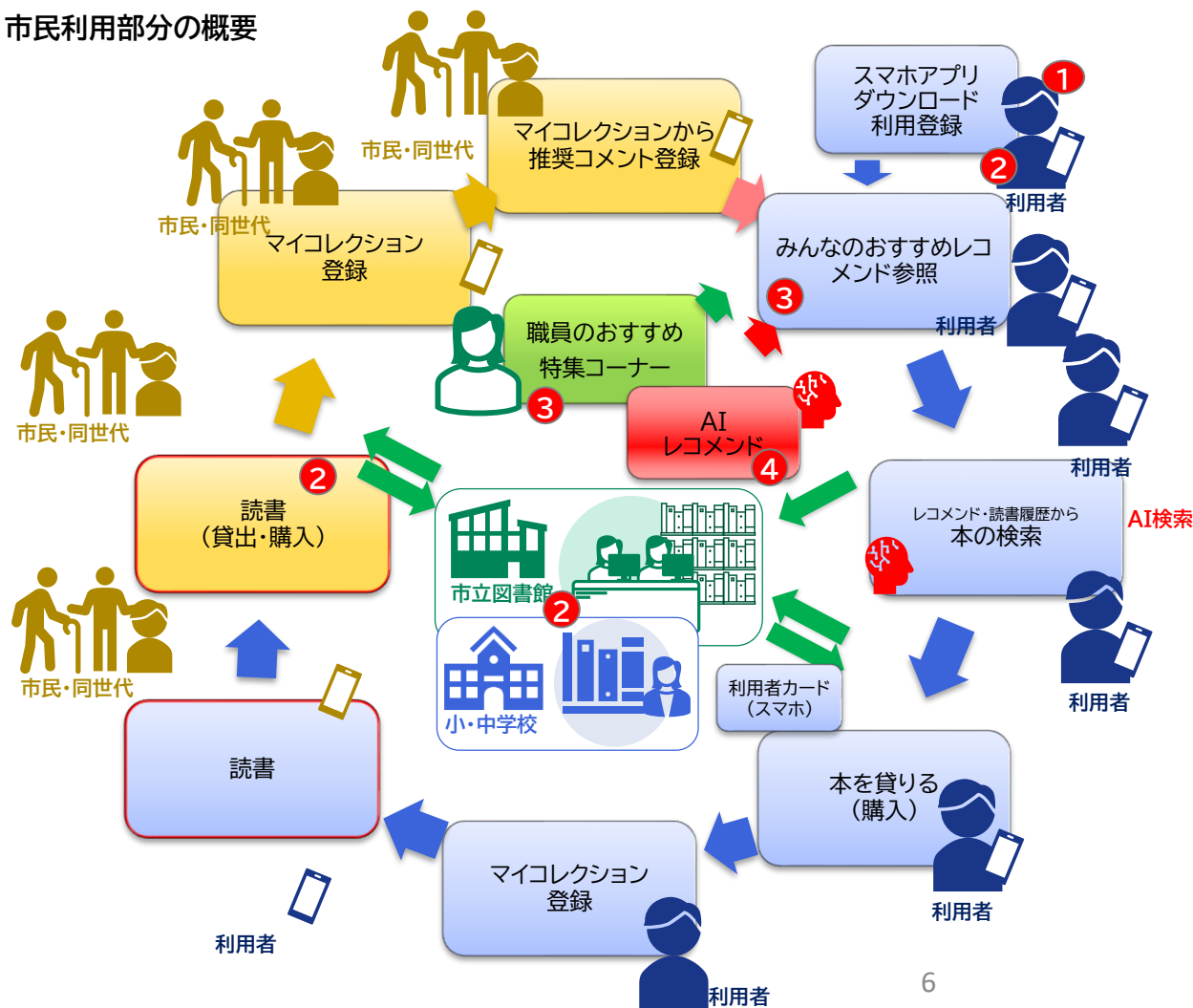
令和7年2月25日～令和7年3月24日

- 2月25日 市立図書館・サンメッセ図書コーナー閉館(OPAC含むすべて休止)
- 2月25日 新システム機器搬入
- 2月26日～ 蔵書点検(図書資料読込のみ)
- 2月28日 現システム抽出データ送信
- 3月20日 業者データ移行作業完了新システム運用開始(館内のみ)
- 3月21日～ 蔵書点検データ盛込み・返却作業開始
- 3月25日 新システム本稼働(市立図書館・サンメッセ図書コーナー同時)

サービス概要（市民交流図書アプリ）

単なる読書履歴の保存や感想の共有ではなく、市民それぞれが推奨先世代を選んでレコメンドを登録することで、市民間で相互に情報共有していく流れを作り出します。小中校生や高校生**だけではなく**、「どの本を読めばいいか悩んでいる」**人々に対し**、利用者間交流やAIなど新技術を活用し読書への興味を高め、**図書館を中心とした地域教育の相互活性化を図ります。**

市民利用部分の概要



デジタル活用 ① 利用者カード機能

市立図書館、学校図書館で個別にもつ個人の読書(貸出)履歴をスマホサービス側で利用者自身で紐づけ・統合することで、体系的な情報参照を可能とする。

デジタル活用 ② 読書履歴の保存

販売目的ではなく、在館書籍や読書履歴の中で、司書や職員、アプリ利用者などから推奨される本が表示されることで、利用者(特に若い世代)の読書意欲を向上させる。

デジタル活用 ③ AI自動レコメンド

AIを活用し利用者の世代や読書履歴などを基に分析した資料のレコメンド。
市民や職員から若い世代などへの本の推奨レビュー

デジタル活用 ④ AI類似本検索

書名や著者名のテキスト検索だけではなく、書籍内容や書影などを解析した情報から「類似した本」をAI技術を活用し提示することで、利用者の興味を引き出す。

デジタル活用 ⑤ 情報通知

職員が登録したイベントや特集展示などの情報通知。
予約取り置きなどの個別通知

図書館DX(市民交流図書アプリ)

1

知の拠点としての図書館をアプリでつくる

- 効果的な情報発信で読書機会の創出
- 各AIや市民(職員)のレコメンドによる子どもの読書活動の推進
- 市民間の交流を促進し、シビックプライドの醸成を図る



アプリでつくる
知の拠点

市民交流図書アプリ

① 利用者カード機能

- ・利用者カードの表示
- ・家族の利用者カードの連携及び貸出

② 読書履歴の保存

- ・貸出履歴の**自動連携**
- ・自身が所有する本の登録
- ・読書履歴に対する**読書メモ**の登録
- ・**読書傾向**の閲覧

③ AI/職員レコメンド

- ・**AIを活用**し利用者の世代や読書履歴などを基に分析した資料の自動レコメンド
- ・世代を指定した市民または職員からのレコメンド

④ 類似本検索

- ・MARC情報(書名や著者名など)だけではなく、**書籍内容や書影の特徴などを解析**した情報から「似ている本」を抽出

⑤ 情報通知

- ・職員が登録した**イベントや展示**など情報通知
- ・**予約取置**などの個別通知

