

鳥栖市都市計画図

鳥栖市計画施設一覧表

種別	施設名称	計画面積
下水処理施設	鳥栖市浄化センター	5.3 ha
下水ポンプ施設	北部中継ポンプ場	0.077 ha
トラクターミナール	鳥栖トラクターミナール	4.1 ha
火葬場	鳥栖市火葬場	3.3 ha
児童遊園地	鳥栖児童遊園地	67.6 ha
ごみ焼却場	佐賀県東部環境建設組合 エネルギープラント鳥栖焼却施設	1.6 ha
ごみ処理場	佐賀県東部環境建設組合 マテリアルリサイクル焼却施設	3.6 ha

市街地開発事業一覧表

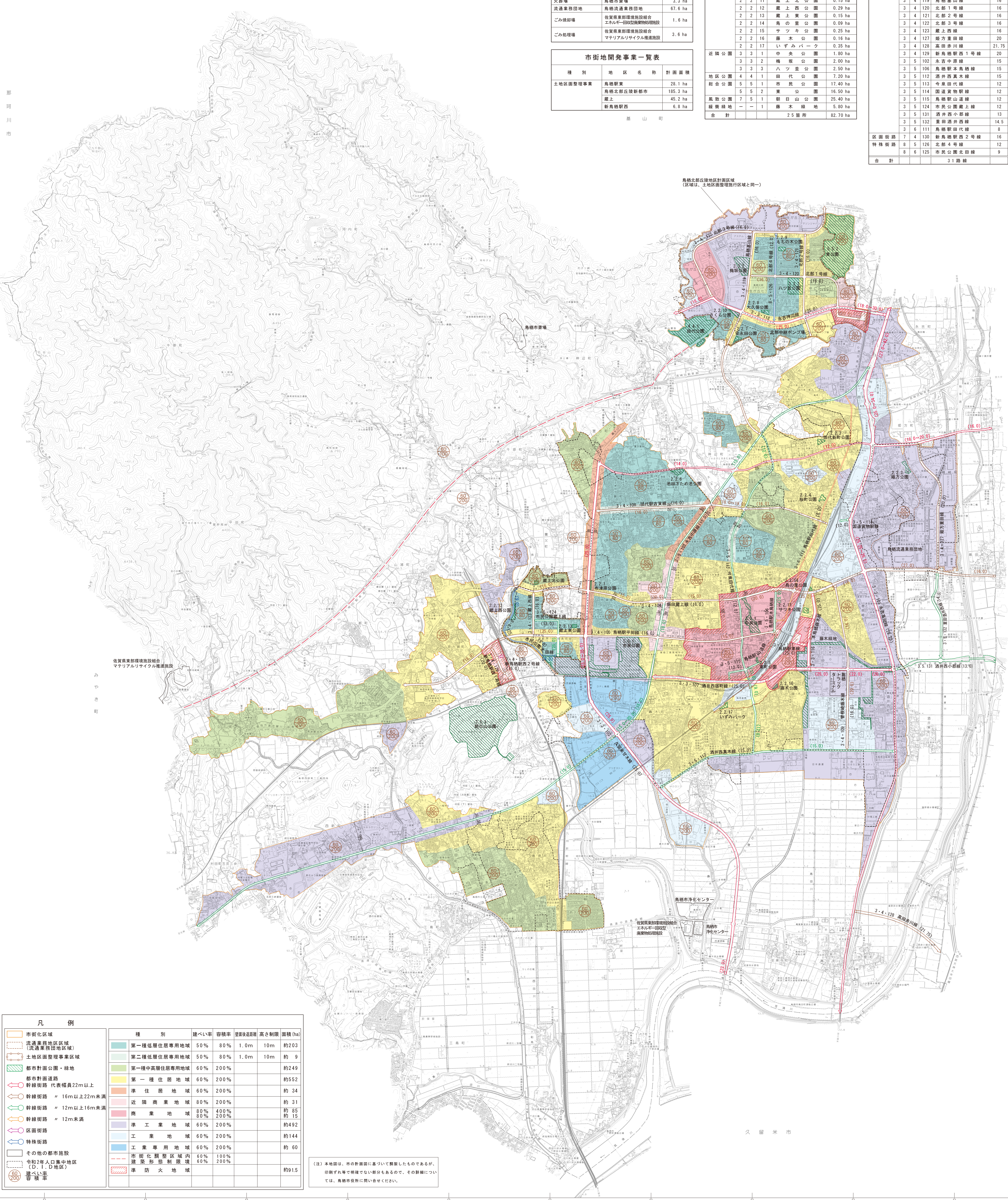
種別	地区名称	計画面積
土地改良事業	鳥栖市東部	28.1 ha
	鳥栖北部丘陵新都市	185.3 ha
	巖上	45.2 ha
	新鳥栖駅前	6.8 ha

鳥栖市計画公園・緑地一覧表

種別	公園番号	公園名称	計画面積		
街区公園	2-2-1	有津原公園	0.11 ha		
	2-2-2	尾方公園	0.33 ha		
	2-2-3	田代新町公園	0.25 ha		
	2-2-4	塚野公園	0.22 ha		
	2-2-5	東町公園	0.08 ha		
	2-2-6	池田下たけのこ公園	0.49 ha		
	2-2-7	東水田公園	0.25 ha		
	2-2-8	大久保公園	0.25 ha		
	2-2-9	ももの木公園	0.25 ha		
	2-2-10	さくら公園	0.43 ha		
	2-2-11	巖上北公園	0.15 ha		
	2-2-12	巖上西公園	0.29 ha		
近隣公園	3-3-1	中央公園	1.80 ha		
	3-3-2	梅坂公園	2.00 ha		
	3-3-3	八ツ橋公園	2.50 ha		
	地区公園	4-4-1	田代公園	7.20 ha	
		5-5-1	市庭公園	13.40 ha	
		5-5-2	東公園	16.50 ha	
	鳥敷公園	7-5-1	磐日山公園	25.40 ha	
	緑地	-	1	藤木緑地	5.80 ha
	合計		25箇所	82.70 ha	

鳥栖市計画道路一覧表

種別	道路番号	路線名	代表幅員	代表延長
幹線道路	3-3-101	永吉高田線	25.25	4,686
	3-3-103	久保井水線	25	4,900
	3-3-107	高井原線	25	4,290
	3-3-116	本鳥栖線	25	4,750
	3-3-117	鳥栖東線	25	4,90
	3-3-118	永吉神道線	25	2,240
	3-4-104	新田線	16	2,440
	3-4-105	鳥栖中田線	16	2,310
	3-4-108	田代新町線	16	2,230
	3-4-109	菅原線	16	2,180
	3-4-119	鳥栖山線	16	2,220
	3-4-120	北部1号線	16	2,140
	3-4-121	北部2号線	16	2,100
	3-4-122	北部3号線	16	2,150
	3-4-123	巖上西線	16	2,420
区画道路	3-4-124	尾方東線	20	2,340
	3-4-129	新鳥栖線	21.75	4,930
	3-4-129	新鳥栖西1号線	20	2,300
	3-5-102	永吉中線	15	9,450
	3-5-106	鳥栖本鳥栖線	15	2,390
	3-5-112	高井原東線	15	2,410
	3-5-113	今泉田線	12	3,320
	3-5-114	国道東線	12	2,90
	3-5-115	鳥栖山線	12	2,730
	3-5-124	市庭公園東線	12	2,500
	3-5-131	高井原西線	13	2,100
	3-5-132	高井原西線	14.5	2,910
	3-5-111	鳥栖田代線	8	2,480
	3-4-130	新鳥栖西2号線	16	2,60
	特殊道路	8-5	北部4号線	-
8-6	市庭公園北田線	9	-	1,090
合計		31路線		67,700



凡例

種別	種別	建ぺい率	容積率	建築線距離	高さ制限	面積 (ha)
市街化区域	第一種低層住居専用地域	50%	80%	1.0m	10m	約203
流通業務地区区域	第二種低層住居専用地域	50%	80%	1.0m	10m	約9
土地改良事業区域	第一種中高層住居専用地域	60%	200%			約249
都市計画公園・緑地	第一種住居地域	60%	200%			約552
幹線道路	準住居地域	60%	200%			約34
幹線道路	近隣商業地域	80%	200%			約31
幹線道路	商業地域	80%	400%			約65
区画道路	準工業地域	60%	200%			約15
特殊道路	工業地域	60%	200%			約144
その他の都市施設	工業専用地域	60%	200%			約60
その他人口集中地区 (D, I, D地区)	市街化調整区域	60%	100%			約14
建ぺい率	建築地	60%	200%			約15
容積率	準防火地域					約1.5

(注) 本地図は、市の計画図に基づき作成したものであるが、図面が変更されている部分もあるため、その詳細については、鳥栖市役所に問い合わせください。