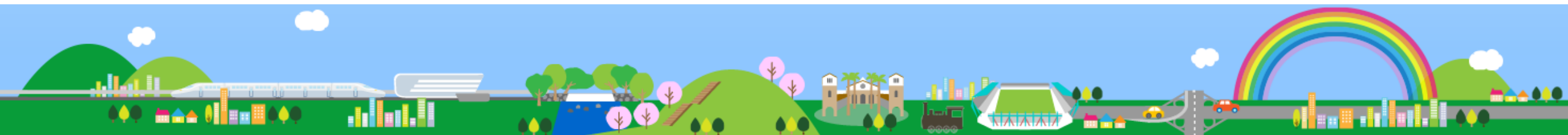




と す し ようこそ 鳥栖市へ

と す し せいかつ とき ひつよう か
これは、鳥栖市で 生活する時に 必要なことを 書いています。
たいせつ さいご み
大切なことです。最後まで 見てください。



じゅうみんとうろく ◆住民登録

じぶん じゅうしょ す
◎自分の 住所(住んでいるところ)を
しやくしょ し
市役所に 知らせます。



ざいりゅう か へんこう
◎在留カードに 書いていることに 変更があった時は
しやくしょ し
市役所に 知らせます。

◆在留カード


$$t$$

しゅつにゆうこく ざいりゆう かんりきよく

にち いない

いちど

ざいりゅうきかん

しかく

へんこう

とき

ぜいきん

ぜんぶ

はら しょうめい

ひつよう ばあい

払った証明が 必要な場合があります。

けんこう ほけん ◆健康保険



にほん す ひと はい
◎日本に 住む人は みんな 入ります。

すく かね やす びょういん びょうき み
◎少ないお金で 安く 病院などで 病気を 診てくれます

はたらい けんこうほけん はい ひと
◎働いている ところの 健康保険に 入っていない人は

す こくみん けんこう ほけん はい
あなたが住んでいるところの 国民健康保険に入ってください。



こくみんけんこうほけん

◆国民健康保険

しやくしょ

こくみん けんこう ほけん

はい

てつづ

◎市役所で 国民健康保険に 入る 手続きをしてください。

ほけんぜい

はら

◎保険税を 払います。

はたら

かね

ほけんぜい

きんがく

◎働いて もらった お金で、保険税の 金額が

き

決まります。

ねんきん ◆年金

ねんきん かね あつ
年金はみんなからお金を集めて
さい ひと びょうき しょうがい で ひと
①65歳になった人 ②病気などで障害が出た人
ねんきん はい ひと な とき かぞく
③年金に入っていた人が亡くなった時の家族
たす せいど
を助ける制度です。

ねんきん はい ひと きそねんきんばんごうつうちしょ
年金に入った人は基礎年金番号通知書をもらいます。

ねんきん ◆年金

こくみんねんきん
◎国民年金・・・日本に住んでいる20歳から59歳の人
はい
が入ります。

こうせいねんきん
◎厚生年金・・・会社で働く人が入る年金です。

だつたい いちじきん
◎脱退一時金 日本から離れるときにもらえるお金です

ぜいきん ◆税金



にほん す ひと ぜいきん はら
◎日本に 住む人は みんな 税金を 払います。

しょとくぜい じゅうみんぜい
◎所得税・住民税

はたら かね ひと はら ぜいきん
働いて お金を もらった人が、払う 税金です。

こくみん けんこう ほけんぜい
◎国民健康保険税

こくみん けんこう ほけん はい ひと はら ぜいきん
国民健康保険に 入っている 人が、払う 税金です。

◆ごみ

◎ごみを ^{ただ}正しく ^わ分けてください。

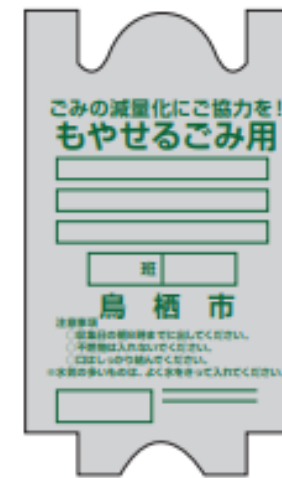
◎決まった ^きごみ袋に ^{ふくろ}入れてください。

◎ごみを ^だ出す ^{ばしょ}場所、^{ようび}曜日、^{じかん}時間を ^{まも}守ってください。

(^す住んでいる ^{まち}町で ^き決まっています。)

◎捨てる ^す方法が ^{ほうほう}違う ^{ちが}ものがあります。

(えあこん、てれび、れいぞうこ、せんたくき など)



ごみの だしかた

じてんしゃ ◆自転車ルール

じてんしゃ くるま なかま
◎自転車は、車の仲間です。

くるま おな るーる
◎車と同じようにルールがあります。

るーる まも けいさつ ちゅうい
◎ルールを守らないと警察に注意されます。

じてんしゃ るーる まも
◎自転車のルールを守ってください。



じてんしゃのるーる
(やさしいにほんご)

はざーど まっぷ ◆ハザードマップ



しやくしょ つく ちず
◎市役所が 作った 地図です。

たいふう おおあめ じしん お とき あぶ
◎台風、大雨、地震などが 起きた時に、 危ないところ、
に か
逃げるところを 書いています。

ひなんしょ あぶ とき に
◎避難所・・・危ない時に 逃げるところ



はざーどまっぷ

にほんごきょうしつ

◆日本語教室

◎とすにほんごひろば～とりんす～



にほんご にほん ぶんか べんきょう
日本語や 日本のルール、文化を 勉強します。

◆いつ: 1か月に1回

にちようび じ ふん じ
日曜日 10時30分から12時

とす しやくしょ かね むりよう えん
◆どこ: 鳥栖市役所 ◆お金: 無料。0円です。



とりんすFacebook

たぶんか きょうせい

◆さが多文化共生センター



でんわ めーる ふえいすぶっく らいん つか
◎電話、メール、Facebook、LINEを 使って
いろいろなことを 相談することが できます。

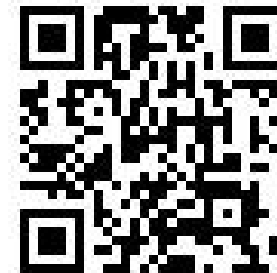
TEL : 0952-22-7830 Mail : soudan@spira.or.jp



ほーむぺーじ



Facebook



LINE

たげんご

◆多言語コールセンター

しやくしよ

ことば

はなし

◎市役所では、21の言葉で話をすることができます。

えいご

ちゅうごくご

かんこくご

ご

English(英語)、中文(中国語)、한국어(韓国語)、Tiếng Việt(ベトナム語)、
नेपाली(ネパール語)、Bahasa Melayu(マレー語)、Tagalog(タガログ語)、
සිංහල(シンハラ語)、Bahasa Indonesia(インドネシア語)、
Português(ポルトガル語)、Français(フランス語)、Español(スペイン語)、
Русский(ロシア語)、Italiano(イタリア語)、Монгол хэл(モンゴル語)、
Deutsch(ドイツ語)、ଓଡ଼ିଆ(タイ語)、မြန်မာ(ミャンマー語)、
কুমিল্লা(クメール語)、हिन्दी(ヒンディー語)、বাংলা(ベンガル語)

しゅつにゆうこく ざいりゆう かんりちょう

◆出入国在留管理庁

にほん せいかつ



どうが



MOJchannel ことば

◎日本の生活オリエンテーション動画を、17の言葉で
み
見ることが できます。

にほんご えいご ちゅうごくご はんたいじ かんたいじ かんこくご
日本語、English(英語)、中文(中国語(繁体字・簡体字))、한국어(韓国語)、
Tiếng Việt(ベトナム語)、नेपाली(ネパール語)、Filipino(フィリピン語)、
Bahasa Indonesia(インドネシア語)、Português(ポルトガル語)、
Español(スペイン語)、Монгол хэл(モンゴル語)、ไทย(タイ語)、
ក្រមួល(クメール語)、မြန်မာ(ミャンマー語)、Русский(ロシア語)、
українська мова(ウクライナ語)

とすし

ほーむぺーじ

◆鳥栖市ホームページ



とすし ほーむぺーじ

◎いろいろな じょうほう 情報を み 見ることが できます。

◎やさしい日本語や にほんご いろいろな くに 国の ことば 言葉で
み 見ることが できます。

と あ さき とす しやくしょ しみん きょうどうか
◆お問い合わせ先：鳥栖市役所 市民協働課

TEL : 0942-85-3508 Mail : kyoudou@city.tosu.lg.jp