

住みたいまち、活躍できるまち、選ばれるまち 鳥栖  
—“鳥栖スタイル”の深化—

令和8年2月号 NO.1317

## 貴重な文化財を守っていく

市重要文化財 268号機関車の清掃を、12月13日（土）に行いました。今回、初めて市民の清掃ボランティアを募り、九州鉄道OB会とともに機関車車体の拭き掃除や周辺のごみ拾いなどを行い、身近にある大切な文化財をピカピカに仕上げました。





## 市の広報

### ●テレビ『dボタン広報誌』

- (1)テレビでKBCを選択
- (2)リモコンの『dボタン』を押す
- (3)テレビ画面で『dボタン広報誌』を選択



### ●ケーブルテレビ『テレビ広報とす』

毎月第3日曜日から7日間、ケーブルテレビ(はっぴとすビジョン)で15分番組を1日5回放送中!

## 人のうごき【令和7年11月末現在】

人口：74,372人(-52)  
男性：36,083人(-24)  
女性：38,289人(-28)  
世帯：34,406世帯(-17)  
※( )は前月比。住民基本台帳による



発行●鳥栖市/〒841-8511佐賀県鳥栖市宿町1118番地  
/☎0942-85-3500(代表)/FAX0942-82-1994  
/✉tosu@city.tosu.lg.jp  
編集●情報政策課/☎0942-85-3513  
URL●<https://www.city.tosu.lg.jp>



市ホームページ

## もくじ

26	25	24	23	22	11	10	8	6	4	3
—	—	—	—	—	21	—	9	7	5	—
市民文化会館イベント情報	子育て情報館、鳥栖つ子アルバム	保健センターだより	図書館だより	各種相談	市からのお知らせ、情報ひろば	まちの話、鳥栖駅西駐車場移設	人事行政の運営などの状況	まちづくり推進協議会の取り組み	確定申告	SAGA久光スプリングス・サガン鳥栖情報

## 市公式SNS



市Instagram



市Facebook



市X



市LINE

※本紙にはQRコードを使用しています。『QRコード』は、株式会社デンソーウェーブの登録商標です

## 市長コラム

## 新庁舎完成 オープニングフェス

新庁舎に関する整備がついに完了しました。新庁舎での業務は令和5年5月から始めていましたが、旧庁舎の解体や駐車場・外構工事などが続いていたため、今回工事が完了したことを記念して『オープニングフェス』を開催いたしました。

当日は、鳥栖市重要無形民俗文化財である獅子舞や浮立の披露をはじめ、こどもたちの元気あふれるダンスや力強い和太鼓演奏など、多彩なステージイベントで盛り上がりました。さらに、マルシェやキッチンカー、ミニトレン、ふわふわ遊具なども並び、多くの市民の皆さままでにぎわい、こどもから大人まで笑顔で楽しめる一日となりました。

今回の整備では、庁舎に免震構造を採用し、災害に強い『防災拠点』としての機能を備えました。芝生の多目的広場は、緊急時のヘリコプターの離発着に対応できるつくりとしており、災害時に活用できるかまどベンチやマンホールトイレなどの設備も備えています。

市民の皆さまの大切な税金で建設された庁舎であること常々心に刻み、より質の高い行政サービスをお届けできるよう、今後も努めてまいります。皆さまに愛され、親しんでいただける庁舎となり、また、多目的広場が皆さまの憩いの場となるよう引き続き取り組んでまいります。

どうぞ気軽に立ち寄りください。



鳥栖市長  
向門 慶人

# 大同生命SVリーグ・SAGA久光スプリングス 全員バレーで逆転!熱戦を制す!!

大同生命SV.LEAGUE WOMEN のホーム戦が、11月21日(金)・22日(土)に SAGAアリーナで、12月6日(土)・7日(日)に照葉積水ハウスアリーナで開催されました。

21日・22日の試合では連勝を11に伸ばし、圧倒的な強さを見せつけました。

6日・7日の福岡での開催は今シーズン1度きり。6日の試合では、勢いに乗る相手に序盤から押され、立て直せず黒星に。7日の試合はフルセットにもつれ込む大激戦となり、5セット目で相手に先にセットポイントを取られる展開でしたが、控えの選手を含め“全員バレー”で逆転勝利を飾りました。

寒さが本格的になってきましたが、熱い戦いをぜひ会場でご体感してください。引き続き、SAGA久光スプリングスへのご声援をよろしくお願いいたします。(記事・鳥栖



平山選手



西村選手

市地域おこし協力隊員、第9節終了時点)

## 鳥栖市民応援DAYを開催!! 会場:SAGAアリーナ

2月7日(土)14時5分～ vs NECLレッドロケッツ川崎  
ぜひ会場で熱い声援をお願いします!

大同生命SV.LEAGUE WOMEN

## SAGA久光スプリングス ホームゲーム

### 第7・9節の結果 会場:SAGAアリーナ

11月21日(金) vs 東レアローズ滋賀 ○3-0

11月22日(土) vs // ○3-0

会場:照葉積水ハウスアリーナ(福岡市)

12月6日(土) vs PFUブルーキャッツ石川かほく ●1-3

12月7日(日) vs // ○3-2

### 2月の予定 会場:SAGAアリーナ

7日(土)14時5分～ vs NECLレッドロケッツ川崎

8日(日) // vs //

14日(土)14時5分～ vs 埼玉上尾メディックス

15日(日) // vs //



## J2リーグ・サガン鳥栖

## 小菊昭雄監督続投!!来シーズンも熱い声援を!!

11月29日(土)、駅前不動産スタジアムにて明治安田J2リーグ第38節、サガン鳥栖vsジュビロ磐田が開催されました。

今季のリーグ最終戦となったホームでの一戦。前半は、相手のシュートに対しGK・泉森涼太選手の好セーブが光るなど、両チームともに堅い守備で得点を許さず、0対0で折り返します。

後半に入り、サガン鳥栖は積極的に攻撃を仕掛けましたが、後半22分にセットプレーから先制点を許します。追いかける展開となった中、FW・鈴木大馳選手が巧みな反転シュートを決め、同点に追いつきました。しかし直後に再び得点を奪われ、1対2で惜しくも敗戦となりました。

今季も数多くの応援をいただき、誠にありがとうございました。来季もホームタウン・鳥栖市の皆さまとともに戦い、さらなる飛躍を目指してまいります。(記事・鳥栖市地域おこし協力隊員)



シュートを放つ鈴木選手

## 明治安田J2リーグ サガン鳥栖ホームゲーム結果

### 第38節の結果 会場:駅前不動産スタジアム

11月29日(土) vs ジュビロ磐田 ●1-2

### 来シーズンも指揮を執る小菊昭雄監督のコメント

サガン鳥栖ファミリーの皆様。

いつも我々と共に戦い、どんな時も常に支え続けて下さり、ありがとうございます。心より感謝申し上げます。

来シーズンもサガン鳥栖の監督として、指揮を執らせていただくことになりました。感謝の気持ちと同時に大きな責任も感じております。

J1昇格という目標を成し遂げるために、また、サガン鳥栖を愛する皆様に、たくさんの笑顔と感動をお届け出来るよう、全身全霊で取り組んで参ります。

サガン鳥栖を引き続き、よろしくお願い申し上げます。(サガン鳥栖公式ホームページより)



小菊昭雄監督

## 納税は便利なキャッシュレス納付をご利用ください

国・地方公共団体・金融機関が連携し、税公金納付時のキャッシュレス化に取り組んでいます(佐賀県キャッシュレス納付推進共同宣言)。税金などの納付は、納め忘れのない口座振替や、いつでも・どこでも手続き可能な電子納付をご利用ください。詳しくは、国税庁ホームページをご覧ください。



国税庁ホームページ

## 郵送による申告

### 所得税の確定申告

確定申告書を郵送で提出する場合は、下記の送付先に郵送してください。

#### ◆送付先 福岡国税局業務センター

〒816-8616 福岡県春日市春日公園6丁目1番地6  
福岡国税局業務センター春日分室

### 市県民税の申告

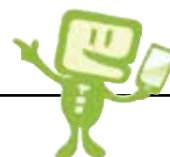
市県民税の申告は郵送でも受け付けています。市ホームページ(記事ID:0002831)に市県民税申告書を掲載していますので、ご利用ください。

詳しくは税務課市民税係にお問い合わせください。



市ホームページ

## 鳥栖税務署からのお知らせ



問い合わせ 鳥栖税務署 ☎0942-82-2185 〒841-8601 鳥栖市秋葉町3丁目12の2

### 令和7年分確定申告について

- 会場 鳥栖税務署
- 期間 2月16日(月)～3月16日(月)、9時～16時  
※土・日曜日、祝日は除く  
※不動産の売却・贈与税に関する申告相談を希望する人は、上記期間の月曜日から木曜日にお越しください(当期間以外は担当者が会場にいません)

#### ◆相談を希望する人は、オンライン事前予約をお願いします

- ◇確定申告会場では、午前9時から相談を開始
- ◇当日受付も行いますが、枠に限りがあるため、相談枠がなくなり次第、当日受付を終了
- ◇電話による予約不可



国税庁LINE

#### ◆確定申告会場では、原則、自身のスマートフォンとマイナンバーカードで申告書の作成を行ってください

- ◇マイナンバーカードの2種類のパスワードが必要です
- ①署名用電子証明書(英数字6～16文字)
- ②利用者証明用電子証明書(数字4桁)
- ※マイナンバーカードおよび電子証明書の有効期限を過ぎた場合、e-Tax手続きなどの利用ができませんのでご注意ください

### 確定申告 ～自宅で簡単 e-Tax～

国税庁ホームページの『確定申告書等作成コーナー』では、税務署へ出向かずに、スマートフォンやパソコンから確定申告書をe-Taxで送信(提出)できます。

#### STEP1 国税庁ホームページへアクセス

スマートフォンはこちら▶



作成コーナー



#### STEP2 申告書を作成

画面の案内に従って金額などを入力するだけで、申告書が作成できます。

#### STEP3 申告書を送信

- マイナンバーカードを使って送信  
マイナンバーカードとマイナンバーカード読取対応のスマートフォンが必要です。

#### ●参考:スマホ申告の操作マニュアルなど



スマホ・パソコン申告  
操作マニュアル



動画で見る  
確定申告

相談はチャットボットや電話でもできます

- チャットボットでの相談はこちらから▶



#### ●電話での相談

国税相談専用ダイヤル ☎0570-00-5901

e-Tax・作成コーナーヘルプデスク ☎0570-01-5901



「記事ID」をご利用ください

市ホームページの記事ID検索窓に、市報に掲載しているIDを入力することで情報を確認できます。

市報 **とび**

2026.2

4



# 確定申告

申告期間

記事ID 0007318

2月16日(月)～3月16日(月)

問い合わせ 税務課 ☎0942-85-3588 〒841-8511 鳥栖市宿町1118番地

確定申告は、毎年1月1日～12月31日までの1年間に生じた所得の金額とその所得に対する税額を計算し、申告した税額を納付(還付)する手続きです。申告書を提出する期間は限られていますので、早めに申告の準備をお願いします。

## 市税務課が開設する申告会場 (受付時間 8時30分～15時)

例年大変混雑するため、時間に余裕をもってお越しください。状況により、申告会場の変更や申告相談を中止する場合があります。申告会場は8時30分頃から入場できます。危険防止のため、早朝から会場前での待機は控えてください。なお、申告相談期間中は、市役所税務課窓口での申告相談はできません。

### 若葉まちづくり推進センター

2月16日(月)・17日(火)

神辺町・萱方町・浅井町・古賀町・河内町・柳区・古賀団地・虹が丘町

### 麓まちづくり推進センター

2月18日(水)・19日(木)・20日(金)

蔵上町・蔵上1～4丁目・養父町・牛原町・山浦町・桜ヶ丘町・山都町・原古賀町・平田町・立石町

### 田代まちづくり推進センター

2月24日(火)・25日(水)

田代昌町・田代新町・田代上町・田代外町・田代大宮町・田代本町・永吉町・加藤田町・柚比町・今町・弥生が丘1～8丁目

### 基里まちづくり推進センター

2月26日(木)・27日(金)、3月2日(月)

酒井西町・酒井東町・曾根崎町・水屋町・飯田町・原町・姫方町・幡崎町・桜町・松原町

### 鳥栖まちづくり推進センター

3月3日(火)・4日(水)

轟木町・藤木町・今泉町・真木町・高田町・安楽寺町

### 旭まちづくり推進センター

3月5日(木)・6日(金)・9日(月)

江島町・村田町・西新町・儀徳町・前田町・幸津町・下野町・三島町・西田町・あさひ新町・棧敷団地・青葉台

### 市役所(3階大会議室)

3月10日(火)～13日(金)・16日(月)

元町・秋葉町・東町・本通町・京町・本町・本鳥栖町・布津原町・宿町・鎗田町・土井町・古野町・大正町および市内全地区

◆お住まいの地区の会場をご利用ください。指定日にご都合が合わない場合は、最終週の市役所会場をご利用ください。

## 申告会場に来場する前に必ず確認をお願いします

### 申告に必要なもの

必要書類や資料がない場合、申告を受け付けできないことがあります。

#### ①収入に関する資料

- ・源泉徴収票(給与収入や公的年金などの収入がある人)
- ・収支内訳書(営業、農業、不動産の収入がある人)
- ・報酬や保険金の支払明細書(令和7年中に受け取った人)

#### ②控除に関する資料

- ・社会保険料控除証明書
- ・生命保険、地震保険などの控除証明書
- ・その他控除のための資料

#### ③『確定申告のお知らせ』(はがき)

※税務署から届いた人のみ持参してください



▲確定申告のお知らせ(イメージ)

### 市の申告会場では受け付けできない申告

所得税の確定申告で次に該当する人は、鳥栖税務署で申告してください。

- ①新規に住宅借入金等特別控除を受けようとする人
- ②土地建物・株式などの譲渡所得がある人
- ③青色申告、先物取引、暗号資産の申告をする人
- ④雑損控除を申告する人(災害などによる被害の申告)
- ⑤令和8年1月1日時点で鳥栖市に住民登録がない人
- ⑥令和6年分以前(複数年の場合も含む)の申告をする人
- ⑦消費税、贈与税、相続税の申告をする人

領収書の仕分けや集計など、自宅での事前準備をお願いします。※事前に集計していない場合、申告受付順番の変更または申告の受け付けをお断りすることがあります

## 若葉地区

会長 牟田 儀宏  
(若葉地区区長会長)

11月8日(土)・9日(日)に開催された河内町の大山祇神社紅葉ライトアップで、紙灯籠を作成し神社の境内や参道に飾りました。紙灯籠の絵や書は、鳥栖商業高校、田代中学校の美術部・書道部、センター利用サークル、チャレンジ子ども教室に描いていただきました。また、鳥栖工業高校建築部に一部、木枠を作成していただき、絵や書を木枠に貼り付け、紙灯籠を作成しました。今後も地域の方々と協力しながら、若葉地区のイベントを盛り上げていきたいと思います。



## 基里地区

会長 中川原 博  
(基里地区区長会長)

11月8日(土)に『基里まちセンライブ』を開催しました。当日は、15組の出演者と70人を超える観覧者で大いに盛り上がりました。ライブでは、バンドによる名曲演奏やこどもたちのピアノ独奏や連弾、母子によるピアノ・バイオリン協奏、三線の演奏に歌、キッズダンスの披露がありました。最後の締めくくりは男子高校生2人組による和太鼓演奏があり、観客の皆さんの手拍子と一緒に会場中に鳴り響きました。地域の皆さんの発表の場と絆を深める素敵なライブでした。



## 麓地区

会長 大久保 一成  
(麓地区区長会長)

地域のさらなる交流を生み出すことを目的として、9月28日(日)に今年が2回目となる麓地区のお祭り『ふもと♡もっとフェスタ』を開催しました。今回は、麓地区住民の皆さまが中心となって企画運営し、地元企業の皆さまにもご協力いただきました。鳥栖西中学校吹奏楽部によるファンファーレに始まり、ミニゲームや飲食物の販売、キッズミュージカルTOSUによる盆踊りの後、豪華景品が当たるお楽しみ抽選会を行いました。人と人とのつながりを生み、家族の3世代交流にもつながる大変良い機会になりました。



## 旭地区

会長 酒井 晴夫  
(旭地区区長会長)

旭地区まち協では、更なる3世代交流を深める新しい取り組みとして、昨年度からバルーン係留飛行体験教室を実施しています。昨年度は、鳥栖市で30年ぶりのバルーン係留飛行になり、初めてバルーンを間近で見ることがこどもたちや大人がたくさん集まり、大変好評なイベントになりました。今年は9月20日(土)に行い、天候不良で係留飛行からバーナー操作体験に変更して実施しましたが、地域の皆さんに貴重な体験を提供することができました。これからも地域の交流を深め、こどもたちに旭地区への愛着を持ってもらえるように取り組んでいきます。



まち協では例年、地区内の皆さんが日頃から取り組んでいる創作活動や文化活動の披露の場として、各地区で文化祭を開催しています。

地域の皆さんによる手作りの運営で、それぞれの地区の特色に合った多彩な催しが行われますので、地域活動の雰囲気を感じることができます。弥生が丘地区、田代地区、旭地区は今年度すでに文化祭を実施しましたが、多くの人が訪れ、会場がにぎわっていました。

各地区まち協の取り組みは、新たな発見や興味の幅を広げる良い機会です。どの地区も工夫を凝らした楽しい活動を行っていますので、まずは身近な地域の活動に、足を運んでみませんか。

### 地区文化祭のお知らせ

地区名	日程	連絡先
麓	2月7日(土)・8日(日)	☎0942-83-1686
基里	2月14日(土)・15日(日)	☎0942-82-2080
鳥栖	3月7日(土)・8日(日)	☎0942-82-3324
鳥栖北	//	☎0942-85-3631
若葉	//	☎0942-84-6122

弥生が丘地区と田代地区は11月23日(祝・日)に、旭地区は12月6日(土)・7日(日)に開催しました。

※詳細はまちづくり推進協議会事務局(各まちセン)へ



# 地域に合ったまちづくり 私たちが好きなまち

## ～まちづくり推進協議会(まち協)の取り組み～

問い合わせ 市民協働課 ☎0942-85-3576

記事ID 0014653

各地区のまちづくり推進協議会(まち協)は、安全・安心や地域交流、健康福祉などの部会を設置し、さまざまな分野で活動を行っています。自分たちの住む地域を、より良いまちにするために、地区の皆さんで話し合いを重ね、地区の特色や資源を生かした魅力的な行事や取り組みが行われています。

今回は、それぞれの地区の活動の一部を紹介します。

地域の活動や情報が満載!!

まちづくり通信



市ホームページ

鳥栖市 まちづくり通信

検索

### 鳥栖地区

会長 龍頭 洋  
(鳥栖地区区長会長)

10月19日(日)に『鳥栖地区秋まつり』を開催しました。『とす長崎街道まつり』と同日に開催。457人にお越しいただき、大盛況のイベントとなりました。昨年度から取り組んでいる『ジュニアスタッフ』として、地域の小・中学生23人がブースの企画・運営に参加し、盛り上げりに大きく貢献いただきました。また、まち協の防災の取り組みとして、防災コーナーを出展し、避難所備品の展示や『水でもどすカップ麺』の試食も行い、訪れた人に防災のことも知ってもらえる良い機会となりました。



### 鳥栖北地区

会長 鈴木 正美  
(鳥栖北地区区長会長)

11月30日(日)に鳥栖北小PTAと鳥栖北地区まち協の共催でバルーン係留飛行体験会、もちつき大会、焼き芋・豚汁の無料配布を実施しました。当日は天候にも恵まれ、鳥栖北小児童、PTA、地区にお住まいの人の合計約100人がバルーンに搭乗されました。普段なかなか味わえない体験に、参加した人も非常に満足され、もち、焼き芋、豚汁の配布とも相まって会場は大賑わいとなりました。今後も、世代間の垣根を超えた交流を促進するイベントを企画していきます。



### 田代地区

会長 国松 敏昭  
(田代地区区長会長)

11月23日(祝・日)に田代地区文化祭を開催しました。展示と演芸を隔年で開催し、今回は演芸での文化祭でした。吹奏楽、琴、ハーモニカ、ダンス、合唱、踊り、太極拳、マジック、謡曲、吟詠などの演目で地域やサークル、センター講座などから17組が日頃の成果を披露され、観覧の方からも「とても良かった」と大好評の、にぎやかな文化祭となりました。また、センター入口ではクッキーなどのお菓子やメダカ販売、パトカー展示も行いました。終了後は、お米が賞品のじゃんけん大会も行い大盛況でした。次回の展示も楽しみにお待ち下さい。



### 弥生が丘地区

会長 宮原 武士  
(弥生が丘地区区長会長)

弥生が丘地区では、11月23日(祝・日)に『みんなで創る文化祭』をテーマに社会福祉法人若楠の『若楠感謝祭』と合同で『やよいの日・文化祭』を開催しました。当日は、作品展示、ステージ発表、豚汁の無料配布、出店などを行いました。また昨年引き続き今年も子ども実行委員の小学生と中学生に、事前準備から運営全般まで手伝ってもらいました。おかげでこどもたちと地区委員との世代間交流も深まり、今後の弥生が丘地区の未来図が見えた特別な1日になりました。



### 3 職員の給与の状況

#### (1) 人件費の状況

(令和6年度普通会計決算)

歳出額(A)	実質収支	人件費(B)	人件費率(B/A)
335億 4,461万 5千円	8億 1,003万 2千円	50億 4,620万 2千円	15.0%

※人件費には特別職に支給される給料・報酬を含みます。

#### (2) 職員給与費の状況

(令和7年度普通会計当初予算)

職員数 (A)	給与費				1人当たり 給与費 (B/A)
	給料	職員手当	期末勤勉 手当	計(B)	
481人	18億 5,136万 円	3億 7,503万 2千円	7億 6,531万 7千円	29億 9,170万 9千円	622万円

※職員手当には退職手当を含みません。給与費は当初予算に計上された額です。

#### (3) 職員の平均給料月額などの状況

(令和7年4月1日現在)

一般 行政職	平均給料月額	平均給与月額	平均年齢
	319,674円	344,993円	42.3歳
技能 労務職	平均給料月額	平均給与月額	平均年齢
	361,311円	371,444円	54.0歳

#### (4) 職員の初任給の状況

(令和7年4月1日現在)

区分		鳥栖市	国
		決定初任給	決定初任給
一般 行政職	大学卒	234,400円	232,000円
	高校卒	202,300円	200,300円

#### (5) 職員の経験年数別給料月額の状況

(令和7年4月1日現在)

区分		経験年数10年	経験年数15年	経験年数20年
一般 行政職	大学卒	294,900円	334,300円	372,900円
	高校卒	264,300円	309,000円	347,100円
技能 労務職	大学卒	261,000円	313,600円	338,500円
	高校卒	256,100円	294,900円	323,800円

#### (6) 一般行政職の級別職員数の状況

(令和7年4月1日現在)

区分	1級	2級	3級	4級
標準的な 職務内容	主事	主事	主任	係長 主査
職員数	70人	52人	74人	110人
構成比	17.7%	13.2%	18.7%	27.8%
				5級
				課長補佐
				46人
				11.7%
				6級
				次長 課長
				35人
				8.9%
				7級
				部長
				8人
				2.0%
				計
				395人
				100%

#### (7) 職員手当の状況

##### ① 期末勤勉手当

(令和7年12月1日現在)

支給期	鳥栖市	国
6月期	(期末手当) (勤勉手当)	(期末手当) (勤勉手当)
12月期	1.250 月分 1.050 月分	1.250 月分 1.050 月分
計	2.525 月分 2.125 月分	2.525 月分 2.125 月分
	職制上の段階、職務の 級等による加算措置 有	職制上の段階、職務の 級等による加算措置 有

##### ② 退職手当

(令和7年4月1日現在)

勤続期間	鳥栖市	国
勤続20年	(自己都合) (勤奨・定年)	(自己都合) (勤奨・定年)
勤続25年	19.6695月分 24.586875月分	19.6695月分 24.586875月分
勤続35年	28.0395月分 33.27075月分	28.0395月分 33.27075月分
最高限度額	39.7575月分 47.709月分	39.7575月分 47.709月分
1人当たり 平均支給額	47.709月分 47.709月分	47.709月分 47.709月分
	13,777千円	—

※1人当たり平均支給額は、前年度に退職した全職種の職員に支給された平均額です。

##### ③ 時間外勤務手当

令和6年度	支給総額	213,041千円
	職員1人当たり支給年額	511千円
令和5年度	支給総額	202,127千円
	職員1人当たり支給年額	494千円

##### ④ 特殊勤務手当

(令和6年度)

職員全体に占める手当支給職員の割合	18.88%
支給対象職員1人当たり平均支給年額	27,415円
手当の種類(手当数)	12

##### ⑤ 扶養手当、住居手当、通勤手当 (令和7年4月1日現在)

区分	国の制度との異同
扶養手当	同
住居手当	異
通勤手当	同

#### (8) 特別職の報酬などの状況

(令和7年12月1日現在)

区分		給料月額	期末手当
給料	市長	970,000円	6月期 1.725月分 12月期 1.775月分 計 3.50月分
	副市長	777,000円	
	教育長	678,000円	
区分		報酬月額	
報酬	議長	514,000円	
	副議長	460,000円	
	議員	431,000円	



# 人事行政の運営などの状況

問い合わせ 総務課 ☎0942-85-3504

記事ID 0003086



鳥栖市における令和7年度の人事行政の運営などの状況を公表します。職員の勤務条件や研修の状況など詳しくは、市ホームページをご覧ください。



市ホームページ

## 1 職員の任免及び職員数に関する状況

### (1) 採用者数及び退職者数の状況

(令和6年度退職者数及び令和7年4月1日採用者数)

単位:人

区分	退職者数				採用者数		
	定年	勧奨	その他	計	大学卒	短大・高校卒	計
一般行政職	7	0	7	14	14	5	19
技能労務職	2	0	0	2	0	0	0
合計	9	0	7	16	14	5	19

### (2) 年齢別職員構成の状況(令和7年4月1日現在)

単位:人

区分	20歳未満	20歳～23歳	24歳～27歳	28歳～31歳	32歳～35歳	36歳～39歳
職員数	5	18	60	50	61	45

40歳～43歳	44歳～47歳	48歳～51歳	52歳～55歳	56歳～59歳	60歳以上	合計
27	59	49	75	37	17	503

### (3) 地位別職員数の状況(各年4月1日現在)

単位:人

区分	令和6年度		令和7年度		職員数増減
	職員数	うち女性職員数	職員数	うち女性職員数	
部長級	8	0	9	0	1
次長級	19	3	15	1	△4
課長級	33	4	37	6	4
課長補佐級	38	12	47	15	9
係長級	53	22	50	17	△3
その他の職員	345	159	345	165	0
計	496	200	503	204	7

## 2 職員の勤務時間その他勤務条件の状況

### (1) 勤務時間

#### ●一般の職員

1週間の正規勤務時間	1日の正規勤務時間	開始時間	終了時間	休憩時間
38時間45分	7時間45分	8時30分	17時15分	12時～13時

#### ●保育所の職員

1週間の正規勤務時間	1日の正規勤務時間	開始時間	終了時間	休憩時間
38時間45分	7時間45分	7時00分 8時00分 8時30分 9時00分 9時15分 10時15分	15時45分 16時45分 17時15分 17時45分 18時00分 19時00分	勤務時間 の途中に 1時間

### (2) 年次有給休暇の取得状況

(令和6年1月1日～令和6年12月31日)

総付与日数(a)	総取得日数(b)	全対象職員数(c)
15,716日	5,332日	412人
平均取得日数(b)/(c)		消化率(b)/(a)
12.9日		33.9%

※全対象職員数とは令和6年1月1日から令和6年12月31日の全期間に在職した職員に限り、この期間の中途に採用された職員、退職した職員、また、この期間中に育児休業、休職の事由がある職員、派遣職員を除く。

### (3) 時間外勤務などの状況(令和6年4月1日～令和7年3月31日)

対象職員数	時間外勤務等時間数	平均時間外勤務時間数
417人	82,697時間	198時間

## 11月20日(木)

### 令和7年度道路愛護表彰を受賞



萱方やっちゃん会の岡本さん(左)と天本さん(右)

市道路里親制度の団体『萱方やっちゃん会』が、令和7年度道路愛護表彰を受賞しました。道路愛護表彰は、県道路愛護協会が、道路の美化、愛護などに献身的に尽力されている皆さんを表彰するものです。『萱方やっちゃん会』は、萱方町で平成19年に道路里親の活動を開始し、18年間、道路美化活動に取り組んできました。長年にわたり道路愛護精神の普及と実践を行っており、道路に対する愛着心と環境美化に対する意識の高揚および普及に大きく寄与している団体です。

## 12月6日(土)

### 緒方孝市ベースボールクリニック



緒方孝市さんの指導を熱心に聞く参加者たち

鳥栖市出身で、プロ野球・広島東洋カープの選手・監督として活躍した緒方孝市さんの野球教室『緒方孝市ベースボールクリニック』を市民球場で開催。緒方さんと広島東洋カープの常廣羽也斗選手、石原貴規選手、田村俊介選手、遠藤淳志選手、二俣翔一選手が講師となり、参加した市内の小学校5・6年生に守備や打撃などを指導しました。野球教室の最後には1打席対決も行われ、現役プロ野球選手のバッティングに歓声が上がっていました。

## 鳥栖駅西駐車場を移設します

問い合わせ  
駅周辺整備課 ☎0942-85-3572

記事ID 0077310

令和4年から利用開始した鳥栖駅西駐車場は、令和8年1月13日(火)をもって閉鎖しました。令和8年2月1日(日)からは、京町711番地3(ローソン鳥栖駅前店南側)に場所を移して再開します。鳥栖駅周辺施設をご利用の際は、ぜひご活用ください。

●利用開始日 2月1日(日)から(24時間年中無休)

●駐車料金

・1時間につき100円

・6時間を超え24時間以内=600円

・24時間を超える場合=600円+24時間につき600円※  
※600円までは1時間につき100円

●その他 3日間(72時間)を超える駐車は不可▼駐車できる車両は普通自動車まで





# 2月 高齢者支援係だより

問い合わせ 高齢障害福祉課  
☎0942-85-3554

記事ID 0002314

## 元気クラブに参加してみませんか

楽しみながら、6カ月で運動機能などの向上を目指す介護予防教室です(送迎付き)。

- 対象** 65歳以上の市内居住者で次のいずれかに当てはまる人(要介護1～5の人は対象外)
  - ・基本チェックリスト(※)に該当する人
  - ・要支援1・2の認定を受けた人で、通所サービス(デイサービスなど)を利用していない人
 ※基本チェックリストとは、高齢者が自分の生活や健康状態を振り返り、心身の機能を確認するためのもの
- とき** 毎週水・木曜日、10時～14時※水曜日は木

曜日のどちらか一方に参加(原則6カ月間)

- ところ** 水曜日=中央老人福祉センター ▼木曜日=基里まちづくり推進センター分館
- 内容** 介護予防サポーターや専門職と一緒に、音楽体操やストレッチ、筋力トレーニングなどを行います。また、月に1回歯科衛生士の口腔講話、管理栄養士の栄養講話、リハビリ専門職の運動講話を行います
- 参加費** 1回あたり600円程度(昼食代)
- 申し込み** 高齢障害福祉課へ

### 元気クラブの流れ

10時

送迎  
体調確認、血圧測定



10時～12時

音楽体操  
ストレッチ  
筋力トレーニングなど



12時～13時

口腔体操  
昼食、歯磨き  
レクリエーションなど



13時～14時

買い物(スーパー)  
送迎



※令和8年度以降は、内容が変更になる場合があります

## ニンにんカフェ

記事ID 0061042

お茶を飲みながら、世間話や日頃の悩み、不安を話します。

- 対象** 認知症の人やその家族、認知症に関心がある人
- とき** 2月21日(土)10時～11時30分

- ところ** 中央老人福祉センター
- 定員** 20人程度
- 参加費** 100円
- 問い合わせ** 高齢障害福祉課



## 市スポレク祭 参加者募集

記事ID 0007642

問い合わせ スポーツ振興課 ☎0942-85-3522

市は『第35回鳥栖市スポーツ・レクリエーション祭』の参加者を募集します。

- 種目・とき・ところ** 右表のとおり
- 申し込み** 2月6日(金)までにスポーツ振興課へ。種目別の実施要領と申込書は各まちづくり推進センターや同課で配布する他、市ホームページで取得できます



市ホームページ

種目	とき	ところ
ボウリング	2月21日(土)	楽市ぼうる210久留米店
ソフトバレーボール	2月22日(日)	市民体育館
バウンドテニス	//	田代小学校体育館
バドミントン	2月23日(祝・月)	市民体育館
ラージボール卓球	3月1日(日)	市民体育館
ターゲット・バードゴルフ	// ※1	市民公園第2運動広場
ミニテニス・スポンジテニス	//	市民体育センター
モルック	// ※2	市民公園第1運動広場
ペタンク	3月7日(土)	市民公園第1運動広場
グラウンド・ゴルフ	3月8日(日) ※2	市陸上競技場

※1 荒天時は3月8日(日)に延期 / ※2 荒天時は3月15日(日)に延期



## 農業委員・農地利用最適化推進委員を募集

問い合わせ

農業委員会事務局

記事ID 0016948

☎0942-85-3570

各委員の候補者を募集します。任期は令和8年7月20日から令和11年7月19日までの3年間です。

- **申し込み** 2月3日(火)から3月2日(月)までに、応募用紙を持参または郵送で農業委員会事務局へ。応募用紙は、同事務局で配布する他、市ホームページで取得できます※郵送の場合は同日消印有効

	農業委員	農地利用最適化推進委員
人数	11人 (「過半数は認定農業者であること」などの構成要件あり)	15人
要件	農業に関する識見があり、農地利用の最適化など農業委員会の職務を適切に行うことができる人 ※破産手続開始決定や禁錮刑などを受けた人で欠格事由に該当する場合は、委員になることができません	市内に住所があり、担当地区の農地などを把握し、農地利用の最適化などに熱意と識見がある人
報酬	月額 3万3,500円	月額 2万4,400円
募集方法	農業団体・農業者などからの推薦と応募	農業委員会が定めた区域ごとに農業者などからの推薦と応募
活動内容	許認可業務、活動の指針策定 など 担い手への農地の集積・集約、遊休農地などの解消、新規参入の支援、地域内での現場活動 など	担い手への農地の集積・集約、遊休農地などの解消、新規参入の支援、地域内での現場活動 など

## こくさいカフェがあります

とあしめんきょうどうか  
問い合わせ 市民協働課 ☎0942-85-3508

記事ID 0010420

しないうすがいこくじん  
市内に住む外国人と  
にほんじん かっこく おど  
日本人が、各国の踊り  
ぶんか しょうかい  
や文化を紹介する『こく  
さいカフェ』のプログラ



ムを披露します。誰でも自由に見ることができるので、ぜひ友達や家族と一緒に見に来てください。

- **とき** 2月8日(日曜日) 13時50分～15時

- **ところ** フレスポ鳥栖1階ウェルカムコート

## 市民活動情報 クローバー

### ■ふれあいステージ

- **とき** 2月8日(日) 10時～15時
- **ところ** フレスポ鳥栖1階ウェルカムコート
- **内容** 地域で活動している人の演奏会、ダンスなど
- **問い合わせ** とす市民活動ネットワーク(☎0942-80-7184)

### ■おもちゃ病院とす

- **とき** 2月22日(日) 10時～15時
- **ところ** とす市民活動センター(フレスポ鳥栖2階)
- **初診料** 100円(別途部品代が必要な場合あり)  
※おもちゃは修理できないものもあります
- **問い合わせ** おもちゃ病院とす(☎090-2391-0975)

電話 or WEB 予約

美容皮膚科

直通: 0942-82-4088

PEDIATRICS  
Imamura Hospital  
Josuikai

受診・小児健診・予防接種  
WEB 予約あります

小児科

【月火水金：小児科診療受付 18:30 まで】

Tel: 0942-82-5550 Fax: 0942-85-2190  
〒841-0061 佐賀県鳥栖市轟木町1523-6  
http://www.josuikai.or.jp/ Email info@josuikai.or.jp

OPHTHALMOLOGY  
白内障手術  
硝子体注射 他

眼科

医療法人社団 如水会

今村病院





計画への **ご意見** (パブリック・コメント) も お寄せください

記事ID 0105574

鳥栖市生活排水処理基本計画(案)

生活排水に関して、排水処理の方法と排水設備の基本となる計画の意見を募集します



市ホームページ

一緒に考えてみませんか!

- ◆身近な生活排水のことを一緒に考えてみませんか
- ◆きれいで快適なまちづくりのためにできることは何でしょうか

- 担当課 下水道課(☎0942-85-3544 FAX0942-81-3105 ✉gesuidou@city.tosu.lg.jp)
- 募集期間 1月26日(月)~2月25日(水)
- 資料閲覧場所 下水道課窓口、各まちづくり推進センター、市立図書館、とす市民活動センター
- 提出方法 住所、氏名を記入し、持参、郵送、ファクス、メールのいずれかで下水道課へ

会計年度任用職員募集

問い合わせ スポーツ振興課 ☎0942-85-7332

記事ID 0007626

- 業務名 体育施設管理業務
- 資格 普通運転免許
- 任用期間 令和8年4月1日~翌年3月31日
- 勤務形態 指定の交代制勤務(土・日曜日、祝日を含む、22時までの遅番勤務あり)
- 報酬 月額18万2,722円
- 選考方法 書類選考、面接、作文※2月8日(日)実施予定
- その他 勤務成績が良好な場合、任用期間を更新する場合あり。通勤手当と期末・勤勉手当が支給される場合あり
- 申し込み 1月31日(土)までに顔写真(3カ月以内に撮影したもの)を貼り付けた履歴書、返信先を記入した郵便はがきを郵送または持参でスポーツ振興課(〒841-0034 鳥栖市京町812番地)へ※同日必着
- お願い 履歴書の表面上部の余白に『令和8年度鳥栖市会計年度任用職員(体育施設管理業務)採用申込』と記入してください

とっとちゃんの **環境かわら版** [vol.73]

問い合わせ 環境課 ☎0942-85-3561

記事ID 0105972



可燃物用の指定ごみ袋に【特小】を導入

市は、ごみを出す量が少ない単身世帯などの利便性の向上やプラスチックごみの削減につなげるため、令和8年2月から、小よりもさらに小さい【特小】のごみ袋を販売します。

- 価格 240円(20枚入り)  
※店舗によっては1枚で購入可
- 大きさ 縦55cm × 横40cm
- 販売期間 2月1日(日)~



可燃物用の指定ごみ袋は、今まで大と小の2種類でしたが、特小という選択肢が増えることでごみ出しの利便性が向上するだけでなく、買い物のあとにレジ袋として使うことで、プラスチックごみの削減につなげることができます。ぜひご活用ください。



“さよなら”の前に  
“おかえり”を

料金・内容・品質で葬送の理想をご提案



シンプルプラン 288,000円(税込316,800円)  
ベーシックプラン 398,000円(税込437,800円)



家事おたすけサポート

料理や掃除等の家事を、ご都合に合わせて依頼いただけます!

空き家おたすけサポート

所有されている空き家を、毎月定期的に訪問・確認します!

天の川 0120-85-7851 天の川 自宅葬 株式会社 天の川 〒841-0032 鳥栖市大正町789-12(佐賀銀行北)

初回価格など詳しくはWebへ 天の川 家事おたすけ LINE

成年後見制度に関する講座

記事ID  
0103953

- 対象 市内居住者
- とき ①2月4日(水) 14時～15時②2月18日(水) 10時～11時
- ところ ①鳥栖北まちづくり推進センター②麓まちづくり推進センター
- 内容 最新の事例を踏まえ、制度を分かりやすく解説します
- 講師 原弘安さん(州都綜合法務事務所代表司法書士)
- 定員 各30人
- 申し込み 高齢障害福祉課(☎0942・85・3554)へ

2月園芸教室

記事ID  
0015253

- ①春作芋類の作付け【現地実習】 6日(金) 9時30分～11時 下野町公民館(近くの畑に移動します) ※要申し込み(定員15人)、持参物(作業手袋、長靴、飲み物、日よけ帽子)、動きやすい服装でお越しください※雨天時は下野町公民館で講義
- ②寒さに耐える早春のアレンジ【作業】 17日(火) 9時30分～11時30分 弥生が丘まちづくり推進センター※要申し込み(定員12人)、費用2000円、持参物(軍手、持ち帰り用袋)
- ③バラ 春に向けての予習と復習【講義】

- 18日(水) 9時30分～11時 鳥栖北まちづくり推進センター※要申し込み(定員12人)
- ④季節の花でリース寄せ植え【作業】 20日(金) 9時30分～11時 基里まちづくり推進センター※要申し込み(定員10人)、費用3000円
- 申し込み 1月16日(金) から2月5日(木) までに市花とみどりの推進協議会事務局(都市整備課内☎0942・85・3603)へ

体に優しいストレッチ講座

記事ID  
0088620

- とき 2月6日(金) 10時～11時
- ところ 市同和教育集会所(元町)
- 内容 ストレッチを習慣にして、軽やかに春を迎えましょう
- 講師 今村玲南さん(ダンスJIDカンパニー講師)
- 定員 10人(先着順)
- 持ってくるもの タオル、飲み物、ヨガマット
- その他 動きやすい服装でお越しください
- 申し込み 生涯学習課(☎0942・85・3694)へ



消費者啓発講座「司法書士から学ぶ! 相続・登記・遺言の基礎知識」慌てず、円満な相続に向けて」  
記事ID  
0089835

- とき 2月6日(金) 14時～15時30分(受付は13時30分)
- ところ 市役所3階大会議室
- 講師 原弘安さん(州都綜合法務事務所代表司法書士)
- 定員 50人(先着順)
- 申し込み 2月2日(月) までに氏名、住所、電話番号を電子申請、電話、ファクスまたはメールで市消費生活センター(市民協働課内☎0942・85・3800 FAX 0942・83・3310 メール kyoudou@city.tosu.jp)へ



市電子申請サービス

クロスロード文化研究会関連イベント

記事ID  
0016902  
0029234

鳥栖市・小郡市・基山町の郷土歴史研究グループ、史跡ボランティア団体、各教育委員会で構成するクロスロード文化研究会は、次のイベントを開催します。

- クロスロード文化講演会
- とき 2月11日(祝・水) 14時～16時
- ところ 市立図書館2階視聴覚室
- 演題 基山町のどろどろ参り(仮)
- 問い合わせ 生涯学習課(☎0942・85・3695)

**おうちでランドリー!? ガスのパワーで35～52分※1で洗濯物をスピード乾燥!!**

乾太くん 部屋干し臭の原因菌の減少率 **99.9%**

ガス衣類乾燥機

※1 洗濯物の量によります。

部屋干しのあの嫌なニオイ、部屋のジメジメ感がなくなります

**TOSU GAS**

**鳥栖ガス株式会社**

鳥栖市藤木町字若桜2465番地

**82-4788**






■基山・鳥栖・小郡歴史散歩『基山町のお大師様に会いに行く』

●とき 3月7日(土) 9時～12時(受付は8時30分) ※雨天時は8日(日)に順延

●受付場所 基山町役場、JR基山駅前 ※どちらで受付するか申し込み時に要連絡

●定員 40人(先着順)

●参加費 100円

●申し込み 2月9日(月)から24日(火)までに氏名、住所、電話番号、受付場所を記入し、ファクスまたはメールで基山町教育学習課(☎0942・92・2200 FAX0942・92・0741)メール futsato-2@town.kiyama.lg.jp)へ

## 認知症サポーター ステップアップ講座

記事ID  
0080098

●対象 認知症サポーター養成講座受講者または受講を考えている人

●とき 2月13日(金) 10時～11時30分

●ところ 市役所1階多目的ホール

●内容 チームオレンジのことや認知症当事者の思いを学びます

●申し込み 電子申請または電話で高齢障害福祉課(☎0942・85・3554)へ



市電子申請サービス

## 女性のための政策参画セミナー 『女性の参画が地域を変える』

記事ID  
0016705

●とき 2月13日(金) 10時～

●ところ 市役所3階大会議室

●内容 身近なことから一歩前へ踏み出し、女性の声を生かしたまちづくりを目指します

●講師 中村路子さん

(一般社団法人JUNO)

●定員 35人(先着順)

※男性の参加可

●その他 託児あり(3カ月～就学前) ※2月5日(木)までに要予約

●申し込み とす男女共同参画市民実行委員会事務局(市民協働課内)☎0942・85・3508)へ



## セルフケアで疲労回復！ リンパの基礎講座

記事ID  
0105848

●とき 2月17日(火) 10時～11時30分

●ところ 市生涯学習センター

●内容 自己免疫力アップを目指します

●講師 中谷さやかさん(リンパヘルスケア協会インストラクター)

●定員 10人(先着順)

●参加費 無料(オイルが必要な人は500円)

●申し込み 生涯学習課(☎0942・85・3694)へ

## スマホの困りごと講座

記事ID  
0105967

●とき ①2月18日(水) ②2月25日(水)、午前の部10時～11時30分 午後の部11時～14時30分

●ところ ①市生涯学習センター ②市立図書館

●内容 午前の部11 防災にも役立つ基本操作 午後の部11 楽しみ豊富なカメラ操作のいろいろ

●定員 各10人(先着順)

●申し込み 生涯学習課(☎0942・85・3694)へ



## 親子で一緒に作る キラかわ石けん作り教室

記事ID  
0003301

●対象 年少から小学校低学年の親子

●とき 2月28日(土) 13時30分～15時30分

●ところ サンメッセ鳥栖3階大会議室1

●講師 Sugaさん(with S手作り石鹸・アロマクラフト教室ナチュラルクラフト案内人)

●定員 12組(先着順)

●参加費 500円(材料代)

●申し込み 1月17日(土) 9時以降にサンメッセ鳥栖(☎0942・84・2121)へ

### 墓じまい 改葬

ご相談はお気軽に!!

管理が行き届かなくなった古い墓地や納骨堂からも改葬のご相談を承っております。

### 樹木葬「デュエットⅢ」

お二人の名前を彫刻できるプレートタイプ

1～2人用 55万円

●安心の永代供養制度 ●お子様に負担をかけません ※散骨は致しません

申込み受付中!!

初めの方もお気軽にお問合せ・ご相談ください。

☎0120-84-7711

〒818-0134 太宰府市大佐野字野口807-128 営業時間/9:00～18:00 ※定休日/毎週水曜日(お参りは可)

●鳥栖アウトレットから車で約25分

●墓地経営許可/60公営第693号(昭和61年2月)

●事業主体/(公財)太宰府メモリアルパーク ●総区画数/14,000

[太宰府メモリアルパーク] 検索

広告

親子ふれあいあそび

- 対象 市内居住の2〜3歳児と保護者
- とき 2月4日(水) 10時30分〜12時
- ところ 市社会福祉会館
- 内容 こどもの関わり方や家庭でできる遊びなどを学びます
- 講師 竹森裕高さん(西九州大学短期大学部)
- 定員 20組(先着順)
- 申し込み 申し込みフォームまたは電話で市児童センター(☎0942・85・3616)へ



親子ふれあいあそび申し込みフォーム

パパっこクラブ  
パパとあそぼう

- 対象 市内居住の3〜5歳児と父親
- とき 2月7日(土) 10時〜11時30分
- ところ 市社会福祉会館体育館
- 内容 こどもの関わり方や家庭でできる遊びを学びます
- 講師 永富達也さん(九州龍谷短期大学講師)
- 定員 20組(先着順)
- 持ってくるもの 飲み物
- 申し込み 申し込みフォームまたは電話で市社協子育て支援センター(☎0942・85・3616)へ



パパっこクラブ申し込みフォーム

中富記念くすり博物館  
薬研で作る七味唐辛子

- 対象 小学生以上(未就学児は保護者同伴で可)
- とき 2月8日(日)・11日(祝・水)・12日(木)・14日(土)・15日(日)・10時〜12時、13時〜16時30分(所要時間20分)※材料がなくなり次第終了
- ところ 中富記念くすり博物館多目的ホール
- 内容 昔の薬作りの道具「薬研」を使って、削りたての香り豊かな七味唐辛子を作ります
- 参加費 700円(七味缶付き)※別途入館料が必要
- 問い合わせ 中富記念くすり博物館(☎0942・84・3334)

鳥栖二養基 市民公開講座

記事ID 0086752

- とき 2月21日(土) 14時〜16時(開場13時30分)
- ところ 市民文化会館小ホール
- 演題 苦しみから学びのちの授業〜話す・聴く・つながる〜
- 講師 久保田千代美さん(一般社団法人エンドオブライフ・ケア協会)
- 問い合わせ 鳥栖地区広域市町村圏組合(☎0942・81・3111)



同組合ホームページ

要約筆記の学習会

要約筆記に携わる人材の確保と裾野を広げることを目的として、聞こえない・聞こえにくい人に、その場の音声情報を文字にして伝える方法を学ぶ講座を開催します。

- 対象 SAGA2024情報保障サポーターとして活動し「活動継続を希望する」と登録した人、未経験者
- とき 2月22日から3月29日までの毎週日曜日、9時30分〜12時30分
- ところ サンメッセ鳥栖
- 内容 話し言葉をペンやパソコンで簡潔に書き表す方法を学びます※3回目からノートパソコンを持参してください
- 定員 15人
- 申し込み 申し込みフォームでさがもじ(メール sagamoji2025@gmail.com)へ



要約筆記講座申し込みフォーム

室内公園in弥生が丘まちづくり推進センター  
おやこdeひろば

- 対象 市内居住の2〜3歳児と保護者
- とき 2月25日(水) 10時〜11時30分
- ところ 弥生が丘まちづくり推進センター
- 内容 運動あそび・工作などを行います
- 定員 20組(先着順)

**相続手続 遺言 無料相談も実施中!!**

不動産名義変更には何が必要なの? 遺産分割で揉めない方法は?

遺言書はどう作る? 相続放棄 親の借金を相続したくない!

司法書士法人 州都綜合法務事務所 SHUTO JUDICIAL SCRIVENER OFFICE

佐賀県鳥栖市秋葉町3-18-6 佐賀県司法書士会 佐賀・鳥栖オフィス代表社員 原弘安

鳥栖市 相続 州都 検索

▲詳しくはホームページをご覧ください

佐賀・鳥栖 オフィス **0120-790-481** 佐賀県鳥栖市秋葉町3丁目18番地6 TEL: 0942-83-0044 FAX: 0942-83-0054 平日 8:30〜17:30 平日17:30以降、土日にも対応可能です(要予約) 駐車場あり

副代表司法書士 古城克尚

経験豊富な司法書士が相談対応!!



● 持ってくるもの 飲み物  
● 申し込み 申し込み  
フォームまたは電話で市児  
童センター（☎0942・  
85・3616）へ



親子 de ひろば  
申し込みフォーム

### みんなの介護塾 「ちよつと肩の荷おろしません会」

● 対象 認知症の症状がある家族を介護  
している人

● とき 3月7日（土）10時～12時30分

● ところ 鳥栖地区広域市町村圏組合2  
階大会議室

● 内容 知って得する介護講座、創作活動  
情報交換会（お悩み相談会）を行います

● 講師 藤原和彦さん（西九州大学リハ  
ビリテーション学部）

● 定員 10人（先着順）

● 申し込み 2月27日（金）までに鳥栖  
地区広域市町村圏組合介護保険課（☎0  
942・81・3111）へ

### 市育英資金奨学生を募集

記事ID  
0074662

● 対象 今春、高等学校や高等専門学校  
に進学予定の市内居住の中学生

● 募集人数 13人

● 選考基準 市育英資金奨学生の選考基準

● 貸付金額 月額1万2000円以内  
（無利子）

● 申し込み 2月4日（水）までに在籍  
中学校を通して教育総務課（☎0942・  
85・3691）へ

### 母子保健推進員を募集

記事ID  
0001860

● 応募資格 育児支援に熱意のある人  
（資格不要、年齢不問）

● 活動内容 居住校区の赤ちゃんがいる  
家庭などを訪問して、母親の相談相手に  
なったり、保健センターでの育児教室や  
幼児健診のときに、こどものお世話をす  
る協力活動を行います。活動に必要な研  
修などは年間3回ほど開催します

● 活動費 訪問活動11件あたり400  
円▼協力活動11回あたり1000円

● 申し込み 2月27日（金）までに健康  
増進課（☎0942・85・3650）へ

### とす弥生桜まつり 参加団体を募集

3月29日（日）に田代公園で開催する  
『第39回とす弥生桜まつり』に参加する  
団体を募集します。

● 対象 市内の事業所・団体

● 定員 ステージ出演、バザール出店と  
もに10団体ほど（先着順）

● 参加費 無料（バザール出店団体は清  
掃協力金2000円が必要）

● 申し込み 2月13日（金）までに鳥栖

観光コンベンション協会（☎0942・  
83・8415）へ

### 県営住宅入居予備者を募集

● 募集団地 麓、古賀一部、鎗田、原町、  
曾根崎、宿町A B棟・R棟、旭、鳥栖南  
部、加藤田

● 申し込み 2月5日（木）から12日（木）  
までの9時～18時に県営住宅マベック鳥  
栖管理室（☎0942・81・3020）へ。  
申込書は2月2日（月）から配布します  
※7日（土）・11日（祝・水）は除く

### 職業訓練受講講生 4月入所生募集

記事ID  
0002483

● 応募資格 受講意欲があり、公共職業  
安定所長より受講指示などを受けること  
ができる人

● 募集科目 ①CADものづくりサポー  
ト科②電気設備施工科

● 定員 ①②各15人

● 訓練期間 4月3日（金）～9月30日  
（水）

● 受講料 無料（テキスト代は自己負担）

● 申し込み 2月2日（月）から27日  
（金）までにハローワーク鳥栖（☎09  
42・82・3108）へ

● 問い合わせ 佐賀職業能力開発促進セ  
ンター（☎0952・26・9516）

広告

60～90代のご家族がいる鳥栖・基山にお住まいのあなたへ、ご家族でお気軽にご参加ください！

参加無料 今できることを一緒に考える  
**これからの相続対策セミナー**

日時 ① 1月30日（金）② 2月28日（土）  
＜申込締切＞セミナー開催日3日前まで 14:00～16:00（受付13:50～）

電話予約 ☎0942-81-5155

会場：サンメッセ鳥栖 佐賀県鳥栖市本鳥栖町1819番地 ①②とも会議室501号

私の  
役割

家族が円満に

「後生に思いを引継ぐ」  
笑顔相続のお手伝いをする



お申し込み おひとり様 大歓迎！  
ご家族様 限定8名  
【営業時間】10:00～18:00  
【定休日】毎週水曜・日曜・祝祭日  
urban.tosu@gmail.com



アーバンエステート代表  
講師 太田 省三

LIXIL不動産ショップ  
株式会社アーバンエステート

## 自衛官候補生募集

- 受験資格 18歳以上33歳未満
- 受付期間 随時
- 試験日 受付時にお知らせ
- 問い合わせ 自衛隊鳥栖地域事務所  
(☎0942・83・4077)

## ひとり親家庭の学習支援

- 問い合わせ 県母子寡婦福祉連合会 (☎0952・97・9767)



同連合会  
ホームページ

## 生徒募集

- 対象 市内在住のひとり親家庭の小・中学生
- 開催日 ①毎週木曜日②毎週土曜日、18時〜20時(祝日を除く)
- ところ ①市社会福祉会館②田代まちづくり推進センター
- 内容 学習支援や進路相談などを行います(中学校3年生は受験対策として年3回程度、特別講習会を実施)
- 持ってくるもの 学習道具(教科書、宿題など)

## 学習支援員(ボランティア)募集

- 対象 元教員や大学生、社会人など(教員資格不要)

## 活動内容 学習支援や進路相談

- その他 ボランティア保険に加入、1回につき交通費相当2000円を支給

## マザーズ出張就職相談

- 対象 子育て中の母親
- とき ①2月17日(火) 10時30分〜11時30分②2月24日(火) 10時〜11時
- ところ ①子育て支援センター(市社会福祉会館)②鳥栖双葉保育園(浅井町)
- 問い合わせ ハローワーク鳥栖 (☎0942・82・3408)

## 宝くじ助成 蔵上町区が備品を整備

蔵上町区が、一般財団法人自治総合センターの宝くじの社会貢献広報事業(コミュニティ助成事業)の助成を受け、コミュニティ活動備品を整備しました。今回整備されたのは、四阿屋神社の御田舞で使用する道具と衣装で、昨年の10月19日に行われた御田舞で披露されました。今後も地域の活性化に役立てられます。



- 問い合わせ 生涯学習課 (☎0942・85・3695)

## 水道管の凍結に注意

気温が氷点下4度以下になると水道管が凍結しやすくなり、水道管が破裂する場合があります。水道管を凍結させないために、むき出しになっている水道管は保温材料で覆うなど、寒波襲来の前にご家庭の水道管凍結防止対策をお願いします。もしも、水道管が凍結により破損してしまったら、メーターボックス内の元栓を閉め、市指定の給水装置工事業者へ修繕を依頼してください。



記事ID  
0007308

- 問い合わせ 管理課 (☎0942・85・3538)、水道課 (☎0942・85・3539)

## ジェネリック医薬品 利用差額通知

記事ID  
0001981  
0002002

市は、現在処方されている薬をジェネリック医薬品(後発医薬品)に切り替える自己負担額が一定額以上軽減される国民健康保険被保険者へ、差額通知書を郵送しています(後期高齢者医療被保険者には、県後期高齢者医療広域連合から郵送されます)。この通知書は、被保険者全員に届くものではなく、ジェネリック医薬品への切り替えを強制するものではありません。

- 問い合わせ 国民健康保険対象者は保

## 真剣に婚活はじめませんか?

- 今すぐにも結婚したい人(20歳〜49歳の男女)
- 30代および40代の男性・女性大歓迎!
- 身元確かな方限定の出会いの場
- 再婚の方大歓迎!
- 電話での完全予約制、プライバシー厳守
- あなたの理想をお聞かせ下さい。
- 日本結婚相談所連盟(IBJ)正規加盟店

※必ずお電話か公式サイトからお問い合わせ下さい!

えんむすび

鳥栖市酒井西町632-10  
休火曜 営11:00〜19:00

えんむすび紫織

Tel.0942-82-2868



コチラからの  
お申し込みが  
お得です!

広告



「記事ID」をご利用ください

市ホームページの記事ID検索窓に、市報に掲載しているIDを入力することで情報を確認できます。



除年金課（☎0942・85・3582）、後期高齢者医療対象者は県後期高齢者医療広域連合業務課（☎0952・64・8476）

### 農耕用軽油免税（春季）の申請

記事ID 0016946

県税事務所は、農耕用機械（トラクターなど）の軽油免税の申請を次の日程で受け付けます。事前に申請書類を記入をしてお越しください。

●とき 申請Ⅱ2月5日（木）10時～14時  
▼交付Ⅱ2月19日（木）10時～12時

●ところ 申請Ⅱ市役所3階大会議室3  
▼交付Ⅱ市役所3階大会議室2

●持ってくるもの 耕作証明書（300円）、印鑑、手数料（450円）、販売証明書（機械の買い替えや新たに購入した場合）

●問い合わせ 県税事務所（☎0952・30・3168）

### 国民年金保険料の前納

記事ID 0002031

国民年金保険料を前納すると割引があります。前納とは2年度分、1年度分、6カ月分または一定期間の保険料を前もって納めることです。割引額は納め方によって異なりますが、2年度分の前納で1万5千円程度となります。翌年度4月分から口座振替やクレジットカードで前納を希望する人は、2月27日（金）までに申し込みください。

●問い合わせ 佐賀年金事務所（☎0952・31・4191）

### 令和7年度

### 3所合同企業説明会・面談会

ハローワーク鳥栖・久留米・福岡南の3所で合同企業説明会・面談会を開催します。

●とき 2月19日（木）13時30分～16時

●ところ ハローワーク鳥栖2階大会議室

●内容 企業の採用担当者から仕事の内容や労働条件など、直接話を聞くことができます（4社参加予定）

●問い合わせ ハローワーク鳥栖（☎0942・82・3408）

### 後期高齢者医療費のお知らせ

県後期高齢者医療広域連合は「後期高齢者医療費のお知らせ」（9月～12月診療分）を2月末に送付します。税の申告における医療費控除の手続きの際、お知らせを添付することで「医療費控除の明細書」の記入を簡略化することができます。

※医療費のお知らせは健康管理の重要性を認識してもらうために医療費の総額を参考までにお知らせするもので、発送時点で死亡している人には送付しません

●問い合わせ 医療費のお知らせに関することⅡ県後期高齢者医療広域連合（☎0952・64・8476）▼確定申告に

関することⅡ鳥栖税務署（☎0942・82・2185）

### まちセン講座情報

※この記載がないものは各まちセンで開催※他にも多数講座があります。詳しくは各まちセンへ

鳥栖まちセン（☎0942・83・1686）

■みんなの通い場「はじめての笑手紙」  
●とき 2月13日（金）・20日（金）、10時30分～12時（全2回）

●講師 守田恭宜さん（絵手紙講師）

●定員 10人※要申し込み

●参加費 400円（2回分）

●持ってくるもの 顔彩、絵筆（持っていない人は貸出あり）

■ちょっとニツチな大人の講座「バレンタインの夜にワイン講座」

●とき 2月14日（土）18時30分～20時

●内容 ワインのことを学びます

●講師 松雪日出夫さん（ソムリエエグセレンス）

●定員 40人※要申し込み

■いきいき講座「健康につながる食生活〜フレイブル予防〜」

●とき 2月18日（水）10時～11時

●内容 健康につながる食生活を学びます

●講師 坂本真央さん（佐賀県ヤクルト販売株）

●定員 40人※要申し込み

**永代供養墓**

◆永代供養◆

ご家族がお参り出来なくても、毎年ご供養が勤められ安心です。

**龍華霊園**

☎0120-71-4100

[受付時間] 9:00～17:30 ※年中無休

弥陀聖陵

**20万円～**

お納骨後、お遺骨壺の移動はありません。将来、希望者へのお遺骨返還可。

鳥栖 龍華霊園：(0942)82-4100 佐賀県鳥栖市河内町2472-2

■承認番号：鳥栖環 第126号 開園年月：昭和56年3月 ■宗教法人 五大山至念院・龍華寺 ■霊園総面積：約20万㎡

■他区画数：1万区画・6200区画建立済（霊園内） ■デザイン掲載の風景・写真は全て当園内にて撮影されたものです。

2柱型

5寸壺で2霊まで納骨可

墓地・墓石代セット価格

**風花**

**54.7万円**（税込）

まちせん講座情報

※この記載がないものは各まちセンで開催  
※他にも多数講座があります。詳しくは各まちセンへ

鳥栖まちセン(☎0942・83・1686)

■みんなのスポーツ『らくらく気功』

●とき 3月2日(月)・16日(月)、10時~11時30分

●内容 穏やかな動きと呼吸法で心と体を癒やし、全身の気を巡らせませす

●講師 馬場奈保子さん(矢山式気功インストラクター)

●定員 15人※2月27日(金)までに要申し込み

●持ってくるもの タオル、飲み物、ヨガマット

弥生が丘まちセン(☎0942・55・8633)

■はじめての大人の筆ペン教室

●とき 2月17日(火)・20日(金)・24日(火)・27日(金)、13時30分~15時※いずれか1回のみ

●内容 のし袋などの書き方を練習します

●講師 尾崎里枝さん(習字研究社大師範傳師)

●定員 5人※要申し込み(初参加者優先)

●参加費 1000円

●はじめてのかぎ針編み~毛糸あそび~(全5回)

●とき 2月18日から3月18日までの毎

週水曜日、13時30分~15時

●内容 細編み、長編み、模様編み、円編みなど基本の編み方を学びながら、かわいいエコたわしやモチーフを作ります

●講師 水摩智恵さん(親子教室づくりぐら)

●定員 8人※要申し込み(先着順)

●参加費 600円(5回分)

●持ってくるもの はさみ、筆記用具

●おはなし会&アイロンビーズ小物作り

●対象 幼児以上(未就学児は要保護者同伴)

●とき 2月21日(土) 13時30分~15時30分

●内容 絵本の読み聞かせやパネルシアター、アイロンビーズの小物作りなど

●講師 おはなし文庫ぐるんぱ、親子教室づくりぐら

●定員 20人※要申し込み(先着順)

●参加費 300円

●持ってくるもの タオル、飲み物

■はじめてのお味噌作り(全2回)

●とき 2月25日(水)、6月9日(火)、10時~13時30分

●内容 2月に米みそ、麦みそ、合わせみそを作り、6月にみそ開きをします。昼食として鍋炊きご飯とみそ汁を作り、みんなで食べます

●講師 鬼塚幸子さん(まいまいクッキング)

●定員 10人※要申し込み(先着順)

●参加費 3000円(材料代)

●持ってくるもの エプロン、米0.5合(各回)、三角巾、飲み物

麓まちセン(☎0942・82・2080)

■ふもと♥もつとゲンキカラダを整える気功

●とき 2月2日(月) 10時~11時30分

●内容 気功で体の調子を整えます

●講師 馬場奈保子さん(矢山式気功インストラクター)

●定員 15人※要申し込み

●持ってくるもの ヨガマット(バスタオル)

■ふもと♥もつとマナブ〜翅のチカラ〜

●とき 2月13日(金) 10時~12時

●内容 3種の翅を作り、その活用法を学びます

●講師 今泉展代さん(県環境サポーター)

●定員 12人

●参加費 1000円(材料代)

●持ってくるもの エプロン、三角巾

■ふもと♥もつとマナブ〜バードウォッチングとだご汁会〜

●とき 2月14日(土) 9時30分~13時

●内容 麓地区で冬鳥を観察後、温かいだご汁で冷えた体を温めます

# あっ!という間にお湯を出す!

## 給湯器のトラブルなら 即!湯サービス

15時までに連絡いただければ当日中に対応いたします

### TEL 0942-83-3059



即駆けつけ、お湯が出るまでお待ちください!

株式会社 10SUPRO トスプロ

住所 佐賀県鳥栖市徳徳町2927番地1  
営業時間 9:00~17:00 (月~土曜日)  
※当日の業務の都合により、翌日以降の対応になる場合がございます。※定休日は受付のみ対応させていただきます。



● 持ってくるもの 双眼鏡（持っている人）、手袋

旭まちセン（☎0942・82・2603）

■ いきいき生活塾『歌って楽しく認知症予防講座』

● とき 2月16日（月）14時～15時30分  
● 内容 音楽を楽しみながら仲間づくりをします

● 講師 熊谷まゆ美さん（メモリー・ケア）  
● 定員 30人※要申し込み（先着順）  
● 持ってくるもの タオル、飲み物

### 久留米小郡・基山 クロスロードイベント情報

「久留米市」久留米植木まつり

● とき 2月6日（金）～24日（火）、9時～16時30分  
● ところ 久留米百年公園多目的広場  
● 内容 久留米市の植木苗木の業者が一堂に会し、展示即売を行います  
● 問い合わせ 久留米植木まつり実行委員会（久留米市田主丸総合支所産業振興課内 ☎0943・72・2110）

### 寄付（11月末日現在）

香典返し 市社会福祉協議会へ▼大原真智子（熊本市南区・亡母権藤啓子）▼池

## みんなの伝言板

### ■ 学生初心者弓道教室（全14回）

対象は中学校1年生から高校2年生。1月中旬から2月末までの平日1時間（18時～19時）、毎週土曜日2時間（17時～19時）、市民弓道場。恒例の弓道教室を開催します。定員は6人程度（先着順）。受講料や申し込みなど詳しくは市弓道連盟・遠藤（☎090・1190・1875）へ。

### ■ お灸教室

2月5日（木）18時30分～20時（受付は18時～）、九州医療専門学校松原キャンパス。『足の疲れ』をテーマに行います。参加費500円。事前申込不要です。肘と膝を出しやすい服装でお越しください。詳しくは九州医療専門学校鍼灸師科（☎0942・81・3131）へ。

### ■ 恋愛婚活相談会開催

2月8日（日）13時～、saburo36カフェ（本鳥栖町）。婚活アプリでのお悩みや、お子さんの婚活の悩みなどの相談会を開催します。参加費500円。申し込み方法など詳しくは涼風エスコート担当・木

元（☎080・9063・3290）へ。

### ■ 講演会『ゼロからの再出発』

2月12日（木）14時～15時30分、市民文化会館小ホール。山口達也さん（株式会社山口達也代表取締役）を講師に迎え、無料の講演会を行います。定員300人。申込方法など詳しくは鳥栖法人会（☎0942・82・5400）へ。

### ■ 鳥栖がんサロン『たんぽぽの会』

2月19日（木）①13時30分～14時10分 ②14時10分～15時、市社会福祉会館。①縁小路さん醉さんの落語（要申し込み）を行います。詳しくは鳥栖がんサロン『たんぽぽの会』代表・豊増（☎090・5664・2000）へ。

### ■ 第10回定期演奏会

2月22日（日）14時～（開場13時）、市民文化会館大ホール。鳥栖吹奏楽団創立20周年記念の定期演奏会を開催します。入場料は前売り500円、当日600円（未就学児無料）。詳しくは、鳥栖吹奏楽団（メール family.winds.tosu@gmail.com）へ。

### 鳥栖小学校・田代小学校へ▼生物顕微鏡

1台、手回し発電機7台、三眼実体顕微鏡1台（35万2600円相当）：公益財団法人大電教育振興会（みやき町）

【広告】

保育士不足と言われる時代に

保育士の先生方が集まってくる！ ひよ子子ども園

ゆとりのある先生方に

お子様の保育・教育を任せてみませんか！

ひよ子子ども園かみみね

詳しくは→

三養基郡上峰町大字堤 1923-6

☎0952-52-2186



消費生活相談

相談時間 9時～16時

ところ 市消費生活センター(☎0942-85-3800)

職業相談

相談時間 9時～17時

ところ・予約先 ジョブナビ鳥栖

(市役所南別館1階☎0942-50-0008)

電話による労働相談

相談時間 8時30分～17時15分

電話番号 0952-32-7218(佐賀労働局)

年金相談

相談時間 8時30分～17時15分

ところ・予約先 街角の年金相談センター

(市役所南別館1階☎0570-05-4890)

市民のこころの相談(要予約)

とき 2月18日・25日、いずれも水曜日、

9時30分～11時30分

ところ・予約先 保健センター(☎0942-85-3650)

無料法律相談(弁護士、要予約)

とき 2月5日・12日・19日・26日

いずれも木曜日、13時～15時

ところ・予約先 市役所1階市民協働課

(☎0942-85-3576)

2月の市民相談会

とき	相談内容
4日 (水)	9:30～12:00 人権相談
	9:00～15:00 行政相談
	13:00～15:00 法律相談(司法書士) 土地建物相談※1
18日 (水)	9:00～15:00 行政相談
	10:00～12:00 くらしの手続相談(行政書士)※2
	13:00～15:00 法律相談(司法書士) 土地建物相談※1

※1 借地・借家の契約など不動産の相談全般

※2 遺言や各種契約書、官公署への提出書類の作成などの相談

ところ 市役所1階市民協働課横相談室

予約先 市民協働課(法律相談のみ)

要予約☎0942-85-3576)

知っと2!

消費生活情報

第238回

賃貸アパート退去時の高額な原状回復費用に注意!



◀相談事例▶4年前に入居したアパートを先日退去し、後日、管理会社から壁クロスの張替え費用や壁の傷などの修理費用として40万円を請求された。部屋は定期的に掃除して、きれいに使っていた。高額な費用請求に納得できない。(20歳代)

『原状回復をめぐるトラブルとガイドライン』に基づき、賃借人は契約終了後、賃借人の故意、過失、その他通常の使用を超えるような使用による損耗やき損分を復旧することとされています。通常生活の範囲で発生する損傷(壁紙、床面の日焼け、色あせ、細かい傷など)の修繕費用は貸主負担とされています。退去時のトラブルを避けるため、契約時に原状回復費用やクリーニング費用に関する契約書の記載内容をよく確認し、入居時にはキズや汚れを確認して写真やメモで記録に残しましょう。また、国が定めたガイドラインを参考にし、退去時には精算内容をよく確認して納得できない点は貸主側に説明を求めましょう。

困ったときは、市消費生活センター(☎0942-85-3800、月～金曜日※祝日・年末年始を除く、9時～16時)へ

納期限のお知らせ

今月と来月に納期を迎える税・保険料です

1月の納税【納期限:2月2日(月)】

- 市県民税・森林環境税【4期】 ●国民健康保険税【8期】
- 後期高齢者医療保険料【7期】 ●介護保険料【8期】

2月の納税【納期限:3月2日(月)】

- 固定資産税【4期】 ●国民健康保険税【9期】
- 後期高齢者医療保険料【8期】 ●介護保険料【9期】

※納税は、安全・便利・確実な口座振替で!

詳しくは税務課(☎0942-85-3587)へ。

介護保険料は鳥栖地区広域市町村圏組合(☎0942-85-3637)へ。



外壁塗装・防水工事ならお任せください!

現地調査・お見積り無料!



before



人気色  
after

豊富な知識と経験で、高品質・低価格!

30坪  
49.8万円

安心と信頼の



SHINRAI

鳥栖市幸津町1948-12



0942-50-9863

詳しくはホームページをご覧ください!

シンライ

検索





# 図書館 だより



～図書館は、一生の友達～

鳥栖市立図書館 〒841-0053 鳥栖市布津原町11-21  
(☎0942-85-3630 <https://www.city.tosu.lg.jp/site/library/>)

- 開館時間 10時～19時(土・日曜日、祝日は18時まで)
- 2月の休館日 毎週月曜日(23日は開館、翌24日は振替休館)、  
整理休館(5日)
- 貸し出し 1人10点まで、期間は14日間。貸出券が必要です

## 園田名誉館長講演会

- とき 2月7日(土)14時30分～16時  
(講演60分、質疑応答30分)
- ところ 市立図書館2階 視聴覚室
- 演題 小説家・脚本家が語るあ  
なたの夢のかなえ方
- 講師 園田英樹名誉館長
- 申し込み 当日会場で受付



## 長崎街道元気隊と図書館による イベント

- とき 2月23日(祝・月)13時30分～17時
- ところ 市立図書館2階 視聴覚室
- 申し込み 当日会場で受付
- ①長崎街道元気隊の歴史講座(13時30分～)
  - 内容 長敷騒動と福岡藩の対応
  - 講師 牛嶋英俊さん(福岡県文化財保護指導委員)
- ②図書館おすすめ講座(15時30分～)
  - 内容 長崎街道における異国人通路
  - 講師 市立図書館職員

## 定例の催し

記事ID 0005362

市立図書館1階児童室おはなしの森で開催します。事前申し込みは不要です。

- 赤ちゃん向けおはなし会『とっとのめ』(約30分)
- とき 2月6日(金)・13日(金)・20日(金)、11時～
- 定例おはなし会(約30分)
- とき 2月25日(水)  
乳児・幼児向け=11時～、幼児・児童向け=16時～
- わらべうたと絵本の会(約40分)  
読み聞かせサークル“マザーリーフ”
- とき 2月18日(水)11時～
- ブックスタート
- とき 2月12日(木)・26日(木)、10時～12時
- 持ってくるもの 通知のはがき、母子手帳

移動図書館サービス 2月の巡回案内

とき	ところ
3日(火)午前	弥生が丘まちづくり推進センター
// 午後	鳥栖まちづくり推進センター
6日(金)午前	田代まちづくり推進センター
// 午後	旭まちづくり推進センター
10日(火)午前	鳥栖北まちづくり推進センター
// 午後	基里まちづくり推進センター
13日(金)午前	若葉まちづくり推進センター
// 午後	麓まちづくり推進センター

●午前=10時～11時 ▼午後=14時30分～15時30分

広告

今なら まだ

その空き家 できることがあります！

家は「空き家」になると、驚くほど早く劣化します。  
本来の価値を失う前に「売る」「貸す」など放置せずに早めの判断を！

あき家を、  
よき家に。

佐賀県



佐賀県 建築住宅課 〒840-8570 佐賀市城内 1-1-59 TEL:0952-25-7165 FAX:0952-25-7316 E-Mail:kenchikujuutaku@pref.saga.lg.jp

あきやをよきやに

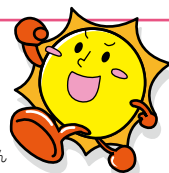
検索

# 保健センターだより

2月

健康で元気に  
過ごそう!!

うらら21プランキャラクター・サントスくん



申し込み・問い合わせは、保健センター(☎0942-85-3650)へ

※「ところ」の記載がないものは保健センターで実施

## がん検診・健康診査

記事ID 0001880

年間のがん検診・健康診査の予定は市ホームページでご確認ください。

- 対象 鳥栖市に住民登録があり、次に該当する令和7年4月1日以降未受診の人

種類	対象
胃・大腸・肺がん検診	40歳以上の人
前立腺がん検診	50歳以上の男性
乳がん検診	40歳以上の女性
子宮頸がん検診	20歳以上の女性
特定健診 ★	40歳～74歳の人
ヘルスアップ健診	20歳～39歳の人

★特定健診は国民健康保険加入者のみ。同保険以外の方は、加入している健康保険の保険者に問い合わせください

- とき 2月3日(火)・27日(金)、8時～10時30分

- その他 全て予約制(先着順)。がん検診は事前に問診票などを郵送しますので、受診希望日の2週間前までに申し込みください

## 家庭で血圧を測っていますか?

血圧は「測るたびに変わるので高くても気にしない」という声を聞くことがあります。血圧は日常的な動作や気温など、さまざまな要因で変動するため、日本高血圧学会は次のタイミングでの家庭血圧測定を推奨しています。



- ①朝＝起床後1時間以内、トイレに行った後、朝食の前、薬を飲む前

- ②夜＝寝る直前(入浴や飲酒直後は避ける)

家庭血圧135/85mmHg、診察室血圧140/90mmHg以上が高血圧の診断基準となっており、高血圧は脳血管疾患による死亡の最大の要因であるとともに、認知症などの危険因子にもなります。保健センターでは、血圧測定、血圧計の貸し出し、血圧手帳の配布、血圧に関する相談などを行っていますので、ぜひ気軽にご活用ください。

## 成分献血にご協力ください

保健センターに集合し、会場(佐賀市)まで送迎します。

- とき 2月10日(火)9時出発(戻りの時間は13時予定)
- ところ 献血プラザさが
- 持ってくるもの 運転免許証やマイナンバーカードなど本人確認ができるもの
- その他 自身で行く人は時間は自由ですが、人数把握のため保健センターまで連絡をお願いします
- 申し込み 1月30日(金)までに保健センターへ

## こどもの健診

※受付時間はいずれも12時45分～13時45分

### ■1歳6カ月児健診

記事ID 0001861

- 対象 令和6年7月生まれの幼児
- とき 2月17日(火)・18日(水)



### ■3歳児健診

- 対象 令和4年7月生まれの幼児
- とき 2月5日(木)・6日(金)



## 休日救急医療センター診察医

休日救急医療センター(☎0942-83-0119)

※受診希望者は、事前に電話してください

市ホームページ▶



記事ID 0001853

2月	内科	小児科	外科
	9:00～19:00(受付は18:30まで)		
1日(日)	○	○	○
8日(日)	○	○	—
11日(祝・水)	○	○	○
15日(日)	○	○	○
22日(日)	○	○	—
23日(祝・月)	○	○	○

## 鳥栖・三養基地区内歯科休日診療当番医

※当番医は変更になる場合があります

市ホームページ▶



記事ID 0001856

2月	診療所名	電話番号	所在地
	9:00～12:00		
1日(日)	古賀歯科	0952-52-6653	上峰町
8日(日)	古賀歯科医院	0942-82-4072	儀徳町
11日(祝・水)	chie dental clinic	0942-82-0988	弥生が丘
15日(日)	元町歯科診療所	0942-82-4141	元町
22日(日)	こが歯科	0942-83-2163	曽根崎町
23日(祝・月)	ヒロデンタルクリニック	0942-48-6480	弥生が丘



「記事ID」をご利用ください

市ホームページの記事ID検索窓に、市報に掲載しているIDを入力することで情報を確認できます。

市報

2026.2 24



# 鳥栖っ子 アルバム



おかもと りゅうり  
**岡本 立理 ちゃん**

3歳、曽根崎町

☑️元気いっぱいのりゅうちゃん！  
一緒に遊べるように、ママは体力  
作りがんばりまーす!!



ひやま せな  
**日山 晴夏 ちゃん**

8カ月、蔵上

☑️元気に産まれてきてくれてあ  
りがとう!!これからますます元  
気に可愛い笑顔見せてね!!



ちば ひなの  
**千葉 日菜乃 ちゃん**

2歳、轟木町

☑️えがおがとってもかわいいひ  
なの♡これからますます育っ  
てね。



ひらの せんり  
**平野 千里ちゃん**

3歳、蔵上

☑️いつも皆を笑わせてくれる面  
白くて優しい千里ちゃんが大好  
きだよ!元気に大きくなーれ

「鳥栖っ子アルバム」

掲載申込募集中!!

詳しくは

市ホームページへ▶



# 子育て情報館 2月号

記事ID 0001001

各行事はいずれも参加自由  
(祝日は開催なし)。詳しくは子  
育て支援総合コーディネー  
ター(☎0942-85-3552)へ。



市ホームページ

## 出前ひろば

対象 就園前の乳幼児と保護者  
時間 いずれも10:00～11:30

とき	ところ
2/5(木)・27(金)	鳥栖北まちづくり推進センター
2/12(木)	麓まちづくり推進センター
2/19(木)	田代まちづくり推進センター
2/20(金)	若葉まちづくり推進センター
2/25(水)	弥生が丘まちづくり推進センター

## フリールーム

対象 就園前の乳幼児と保護者  
(一部就学前可)

とき	ところ
毎週月～金曜日 8:30～13:30	あいあい保育園
〃 9:00～14:00	ありがとう (あいりす保育園内)
〃 〃	鳥栖双葉保育園
〃 10:00～12:00	どんぐりセンター若楠
〃 12:30～14:30	〃
〃 10:00～15:00	オンリーワン
〃 〃	きらら館
〃 10:00～16:00	市児童センター
◆毎週土曜日 9:00～12:00	市社協子育て支援センター
毎週月～水曜日 9:00～14:00	やよいが丘保育園
毎週火～木曜日 〃	みどりヶ丘保育園 子育て支援センター
2/10・24(火) 10:00～11:30	白鳩園
2/24(火) 9:00～11:00	保健センター

◆対象は未就園児と保護者(0～2歳の就園児可)

## 園庭開放

対象 就園前の乳幼児と保護者

とき	ところ
毎週月～金曜日 9:00～16:00	かなさ保育園
〃 10:00～11:30	鳥栖ルンビニ幼稚園
〃 15:30～16:30	あさひ幼稚園
毎週月～金曜日、2/7・21(土) 10:30～11:30	鳥栖いづみ園
毎週月～金曜日、2/14・28(土) 10:00～11:30	小鳩園
毎週月～金曜日、2/21(土) 〃	白鳩園
毎週月～土曜日 10:15～11:15	下野園
毎週月・水曜日 10:00～11:30	あいあい保育園
毎週火～木曜日 9:00～14:00	みどりヶ丘保育園 子育て支援センター
毎週火・木曜日 9:00～11:30	あいりす保育園
〃 10:00～11:00	虹の子保育園
〃 10:30～11:30	レインボー保育園
毎週木曜日 9:30～11:00	田代保育園
〃 10:00～11:30	慈光保育園
毎週金曜日 10:00～11:00	しんとすげき保育園※
〃 12:00～15:00	やよいが丘保育園 (火・水曜日はホールのみ開放)
毎週火・水曜日 11:00～14:00	〃
毎月1回金曜日 10:00～11:00	鳥栖双葉保育園
2/7(土) 9:30～11:30	駒鳥幼稚園
★2/21(土) 〃	〃
2/7(土) 9:30～11:00	布津原幼稚園
★2/19(木) 10:00～11:30	神辺幼稚園

★未就園児教室のみ

※ホールも同時開放

## マタニティクラス

対象 妊娠中の人

とき	ところ
2/19(木) 10:00～12:00	どんぐりセンター若楠

## 年齢別ひろば

対象は目安です

対象	とき	ところ
首すわりから歩行前までの乳児と保護者	毎週月曜日 9:00～14:00	やよいが丘保育園
〃	毎週水曜日 11:00～11:30	みどりヶ丘保育園子育て支援センター
〃	2/5・12・26(木) 12:30～14:30	どんぐりセンター若楠
〃	2/10(火) 10:30～11:00	鳥栖双葉保育園
〃	2/18(水) 10:00～11:30	ありがとう(あいりす保育園内)
0歳から2歳11カ月までの乳幼児と保護者	毎週火曜日 9:15～12:00	あさひ幼稚園
1歳から就園前までの幼児と保護者	毎週火曜日 11:00～11:30	みどりヶ丘保育園子育て支援センター
〃	2/19(木) 10:00～11:30	鳥栖ルンビニ幼稚園
1歳から2歳11カ月までの幼児と保護者	毎週火・水曜日 9:00～14:00	やよいが丘保育園
令和4年度生まれの幼児と保護者	毎週水曜日 10:30～12:00	市児童センター

## 相談してみませんか

◆言語・発達相談 子どもの発達や言葉の遅れなど

①2月5日(木)10時～12時、

市児童センター(要申込☎0942-85-3616)

②随時(平日のみ)、9時～17時、

若楠児童発達支援センター(要申込☎0942-83-1228)

## 保育士・看護師募集中!!

保育園で働く保育士・看  
護師を随時募集していま  
す。詳しくはこども育成  
課(☎0942-85-3552)ま  
たは市ホームページへ。



# 市民文化会館イベント情報

問い合わせ・チケット取扱所 市民文化会館 ☎0942-85-3645

市文化事業協会▶  
ホームページ



高橋優 15th ANNIVERSARY  
SPECIAL LIVE TOUR 2025-2026

## 「自由たる覚悟、 然として奏ず」

シンガーソングライター・高橋優が、メジャーデビュー15周年を記念したベストアルバム『自由悟然』を引っ提げやってきます!ライブ定番曲やアップテンポなナンバーはもちろん、バラードや新曲『黎明』まで、高橋優のこれまでにギュッと凝縮した熱いライブをお届けします!



●とき 4月19日(日)17時30分～(開場16時30分)

●ところ 市民文化会館大ホール

●チケット

会館特別先行発売 1月19日(月)10時～23日(金)16時

一般発売 2月1日(日)10時～

※窓口での受付は2月2日(月)9時以降で、それまでは電話とホームページでの受付となります。2月2日(月)からの電話・窓口販売は席を選ぶことができます

●料金(全席指定／税込) 9,500円※3歳以下入場不可、学生割引あり

## 音楽劇『コーカサスの白墨の輪』 —木下晴香さん凱旋公演!—

本市出身の木下晴香さん主演の音楽劇『コーカサスの白墨の輪』を開催します。未来の戦争が終わったとき、人間は今より『マシ』な存在になっているのか。演劇作品の金字塔であるブレヒトの『コーカサスの白墨の輪』。舞台をはるか先の未来に大胆に置き換え、混沌とする現代の世界情勢を映し出す音楽劇として瀬戸山美咲による上演台本・演出でお届けします。

●とき 4月24日(金)18時30分～、25日(土)12時30分～  
(開場は各30分前)

●ところ 市民文化会館大ホール

●チケット

会館特別先行発売 1月19日(月)10時～23日(金)16時

一般発売 1月30日(金)10時～

※窓口での受付は1月31日(土)9時以降で、それまでは電話とホームページでの受付となります。

1月31日(土)からの電話・窓口販売は席を選ぶことができます

●料金(全席指定／税込) S席11,000円、A席9,000円、学生券5,500円(当日座席指定・引換時要学生証)

※未就学児入場不可



撮影:皆川 聡



撮影:皆川 聡

### 木下晴香さんからのメッセージ

グルーシェ役を務めます、木下晴香です。

思い入れのある劇場でこの大作に臨む機会をいただけたこと、大変うれしく光栄に思います。今回は、未来に設定を移したこの色あせない作品に、素晴らしいキャスト・スタッフの皆さまと挑みます。旅一座のような素敵なビジュアルも出来上がりました。いざ、人間の可能性を探る旅へ。身震いもしていますが、あふれんばかりのやる気とともに誠心誠意作品に向き合っています!

“いつか作品を背負って鳥栖に帰る”一つの大きな目標が叶います。ぜひ観にいらしてください!