

「中央公園」事業概要書



1 中央公園の概要

中央公園について、近隣に鳥栖駅や大型商業施設が立地し、イベント会場としても活用されるなど、利用者の多い公園となっています。一方で、遊具やトイレなどの公園施設は老朽化が進んでおり、再整備が求められる状況にあります。

中央公園の概要

名称	中央公園
所在地	佐賀県鳥栖市大正町824-1
公園種別	都市公園（近隣公園）
供用面積	14,268㎡（うち池面積：約4,930㎡）
供用開始	昭和39年4月1日
公園施設	小原池、トイレ、東屋、照明灯、池柵、遊具（滑り台1基、ジャングルジム1基、ブランコ1基、砂場）
利用者数	平日約1,500人／日、休日約1,300人／日、年間50万人以上（令和3年度調査）

主なイベント

	時期	開催団体	概要
桜祭り	4月	J-Tosu	<p>ダンスグループなどによるパフォーマンスの披露に加え、キッチンカーの出店も行われます。また小中学生が店員を務めるキッズフリーマーケットも開催され、満開の桜とともにイベントをお楽しみいただけます。</p>  <p>第3回 桜祭り 2025/04/05(土) ※雨天中止 11:00~20:00 鳥栖市中央公園 ステージパフォーマンス キッチンカーを呼んでくる 11:00~15:00 ワークショップ & キッズフリーマーケット 同時開催 ライトアップ ハートライトフェスタ2024 フォトコンテスト表彰式 主催 J-Tosu</p> <p>出典：J-Tosu</p>
鳥栖山笠	7月	鳥栖山笠奉賛会	<p>昭和3年に始まった勇壮な鳥栖山笠。一番山から六番山までの6基の山車と子供山が市街地を駆け抜け、夏本番を告げます。</p>  <p>出典：鳥栖市 HP</p>

	時期	開催団体	概要
中央公園 盆踊り	8月	鳥栖市商店街連合会	<p>中央公園全体を利用して、屋台・ミニプール・ラムネ早飲み大会などの出店やイベントが開催され、夜から盆踊りも開催されています。</p>  <p>出典：鳥栖商工会議所</p>
まつり 鳥栖	9月	まつり鳥栖実行委員会	<p>中心商店街一帯が歩行者天国になり、パレード、バザールなどのイベントが繰り広げられます。</p>  <p>出典：鳥栖市 HP</p>
ハートライトフェスタ	11月 ～ 12月	鳥栖市商工会議所 /一般社団法人 J-Tosu	<p>総電球数20万球の幻想的な”ひかり”を皆様へお届けします。皆様に、心温まる手作りのイルミネーションを楽しんでいただき、これからの鳥栖市と皆様に元気と笑顔を届けていければとの願いを込めてイルミネーションを作りあげるそうです。</p>  <p>出典：鳥栖市 HP</p>

2 中央公園の様子



桜



北西側出入口



小原池西側



北側出入口



北側四阿



フレスポ鳥栖側出入口



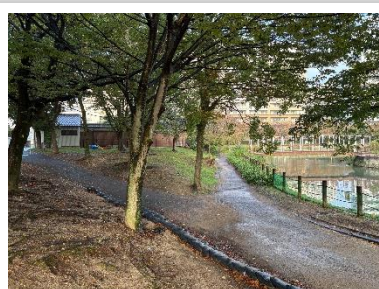
案内サイン



遊具広場北側



遊具広場北側



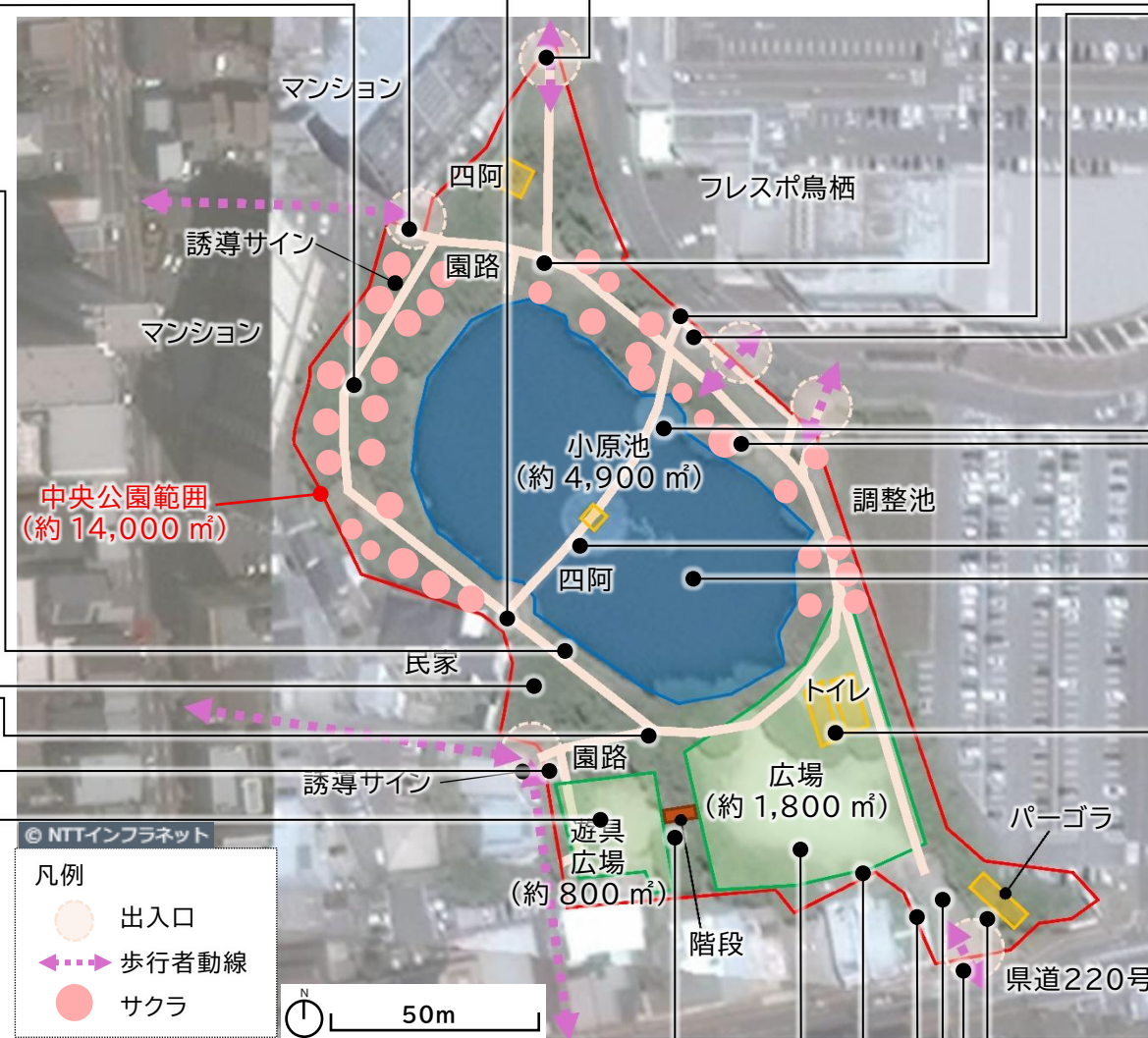
小原池南側



西南側出入口



遊具広場



小原池中央



小原池中央



小原池北東側



小原池



トイレ



広場と遊具広場の境界



広場



広場南側



案内サイン



南側出入口



エントランス



南側出入口

3 中央公園の周辺状況

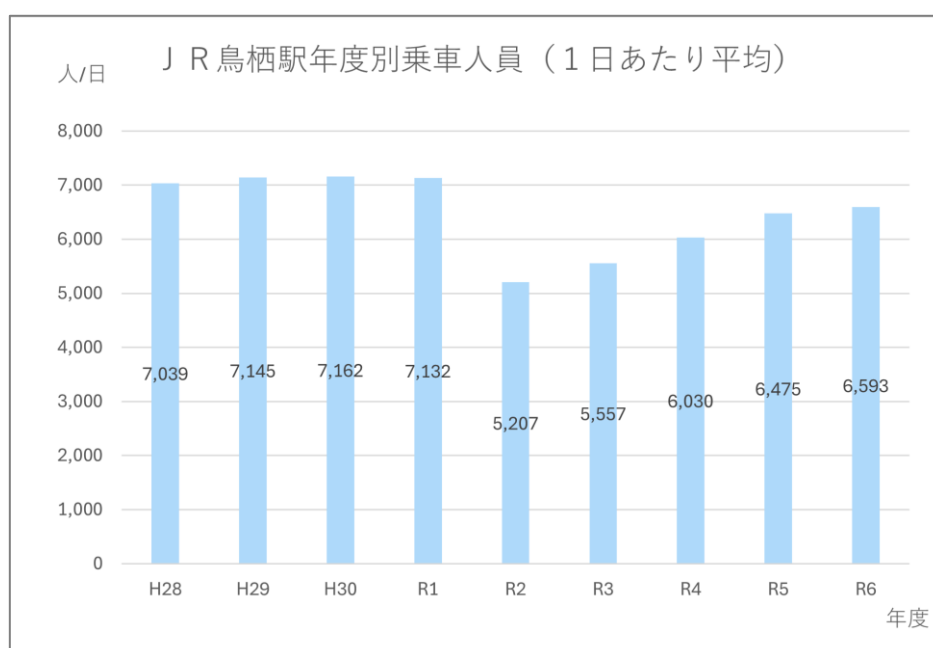
中央公園の周辺には複合商業施設であるフレスポ鳥栖や商店街、ＪＲ鳥栖駅や駅前不動産スタジアムがあるなど、市内外から多くの来訪がある施設が点在しています。

ＪＲ鳥栖駅の１日当たりの平均乗車人員は令和２年度に大きく減少していますが、令和６年度で約６，６００人となっており、令和２年度以前の水準に回復しつつあります。

中央公園周辺の施設



ＪＲ鳥栖駅乗車人数



中央公園周辺の主な施設

施設名	概要	写真
JR 鳥栖駅	九州の交通結節点の役割を果たしている鳥栖市の鉄道における中心駅であり全定期列車が停車します。令和6年度の乗車人員は約6,600人です。	
フレスポ鳥栖	JR 鳥栖駅より徒歩1分的大型ショッピングモールで、2009年にリニューアルオープンしました。飲食店やスーパー、サービス等、約100店舗があります。大和リース株式会社が運営しています。	
サンメッセ鳥栖	6階建てのビルに情報と遊びの機能を満載した出会いと創造の広場です。2階は趣味と遊び、3階は文化と教養、4階から6階まではホールと演出、と各階ごとに異なったバリエーションを持っています。また、地上25mの展望台からは市街地を一望できます。	
都市広場 (サンメッセ 鳥栖南広場)	サンメッセ鳥栖の南側に広がる多目的広場で、市民の憩いの場として親しまれています。フリーマーケット、物産展、コンサート、親子スケッチ大会、結婚式など多目的に利用されています。	
駅前不動産 スタジアム	25,000人収容の3階建てスポーツ競技場で、Jリーグ プロサッカーチーム“サガン鳥栖”のホームグラウンドとなっています。	
鳥栖本通筋商店街 大正町商店街 駅西商店街	中央公園周辺にある歴史ある商店街で居酒屋等飲食店や物販、サービス等の店舗が揃っています。土曜夜市やハロウィンパーティー、十日恵比寿祭等のイベントが開催されています。	

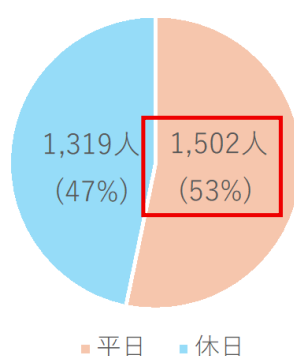
4 参考

(1) 中央公園利用者数の状況

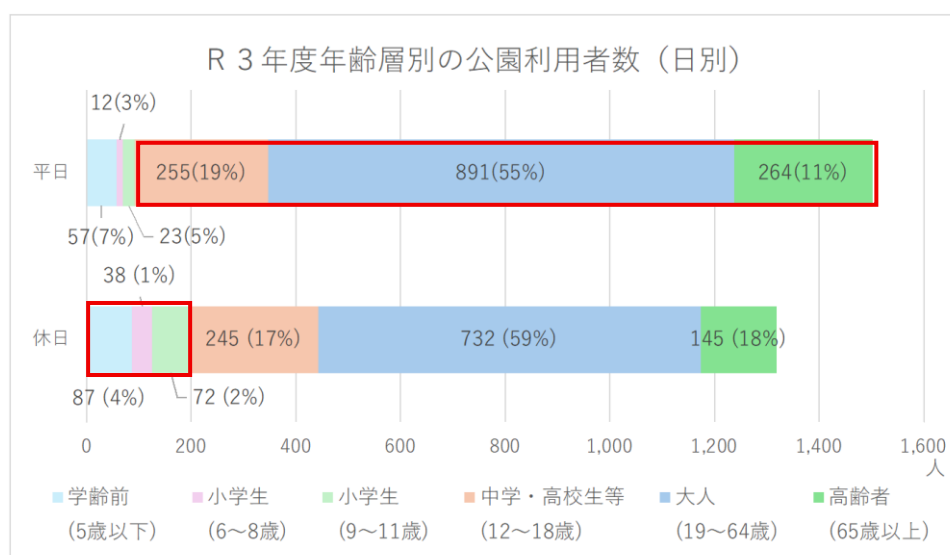
- 利用者数は平日で約 1,500 人、休日で約 1,300 人であり、平日の方が休日より利用者数が多い。
- 休日は平日より小学生以下（11 歳以下）の利用者数が多く、平日は中学・高校生等以上（12 歳以上）の利用者数が多い。
- 時間帯別の利用者数について、平日は 16 時、12 時、17 時台の順に多く、休日は 13 時、11 時、17 時台の順に多い。平日の 7 時～8 時台、16 時～18 時台の利用者数が多く、通勤通学による通過者が多いことが考えられます。

R 3 年度公園利用者数（日別）

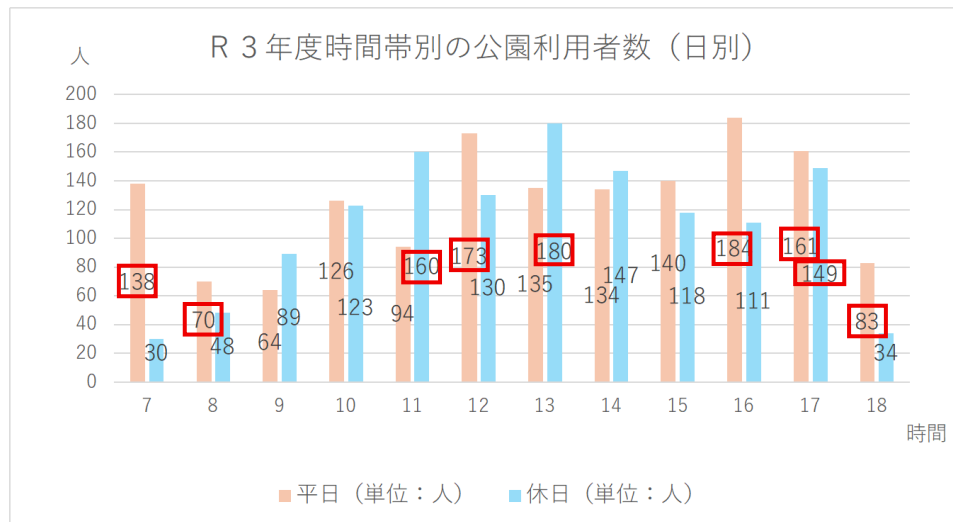
【合計2,821人】



< 出典：令和 3 年度都市公園利用実態調査 >



< 出典：令和 3 年度都市公園利用実態調査 >



< 出典：令和 3 年度都市公園利用実態調査 >