

図書館 だより



ほんのとりこさん
(市立図書館児童室キャラクター)

～図書館は、一生の友達～

鳥栖市立図書館 〒841-0053 鳥栖市布津原町11-21
(☎0942-85-3630 <https://www.city.tosu.lg.jp/site/library/>)

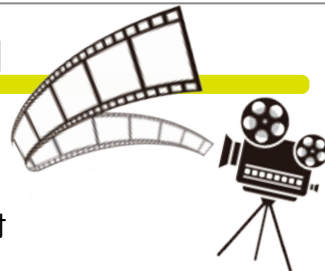
- 開館時間 10時～19時(土・日曜日、祝日は18時まで)
- 5月の休館日 毎週月曜日、(4日は開館、7日は振替休館)、
整理休館(14日)
- 貸し出し 1人10点まで、期間は14日間。貸出券が必要です

としょかん映画会(大人向け)

記事ID 0005323

- とき 5月23日(土)14時30分～16時10分
(開場14時10分～)
- ところ 市立図書館2階 視聴覚室

- 上映作品 『第三の男』
- 定員 60人
- 申し込み 当日会場で受付



定例の催し

記事ID 0005362

市立図書館1階児童室おはなしの森で開催します。事前申し込みは不要です。

■赤ちゃん向けおはなし会『とっとのめ』(約30分)

- とき 5月1日(金)・8日(金)・15日(金)、11時～

■定例おはなし会(約30分)

- とき 5月13日(水)・27日(水)
乳児・幼児向け=11時～、幼児・児童向け=16時～

■わらべうたと絵本の会(約40分)

読み聞かせサークル“マザーリーフ”

- とき 5月20日(水)11時～

■ブックスタート

- とき 5月21日(木)・28日(木)、10時～12時
- 持ってくるもの 通知のはがき、母子手帳

移動図書館サービス
5月の巡回案内

とき	ところ
1日(金)午前	若葉まちづくり推進センター
〃 午後	田代まちづくり推進センター
8日(金)午前	旭まちづくり推進センター
〃 午後	鳥栖まちづくり推進センター
13日(水)午前	弥生が丘まちづくり推進センター
〃 午後	麓まちづくり推進センター
15日(金)午前	基里まちづくり推進センター
〃 午後	鳥栖北まちづくり推進センター

- 午前=10時～11時 ▼午後=14時30分～15時30分
- ※巡回は変更する場合があります

食品リサイクルから生まれた

有機肥料
バイダグリーン

(有)鳥栖環境開発総合センター
鳥栖市轟木町 929-2 TEL 0942-83-4594

野菜にも!

お花にも!

期間限定セール!

(令和8年4月15日～5月30日)

15kg(袋入り) 通常 330円を

250円! (税込)

5袋以上ご購入で、
「オリジナルグッズ」
プレゼント!!

営業 月～金曜 8時～17時
時間 土曜日 8時～12時
※祝日も営業しています!

地図QR



「記事ID」をご利用ください

市ホームページの記事ID検索窓に、市報に掲載しているIDを入力することで情報を確認できます。