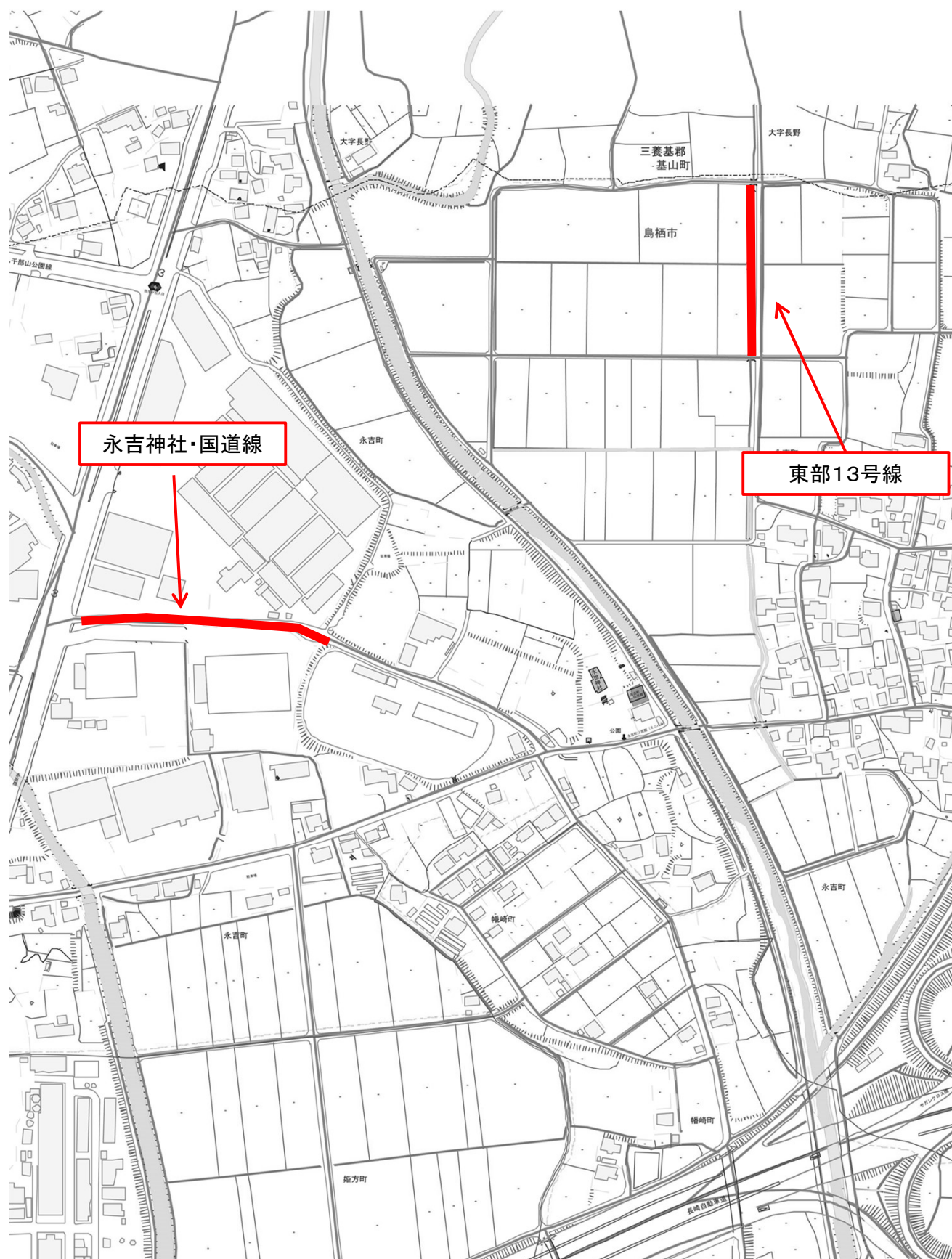
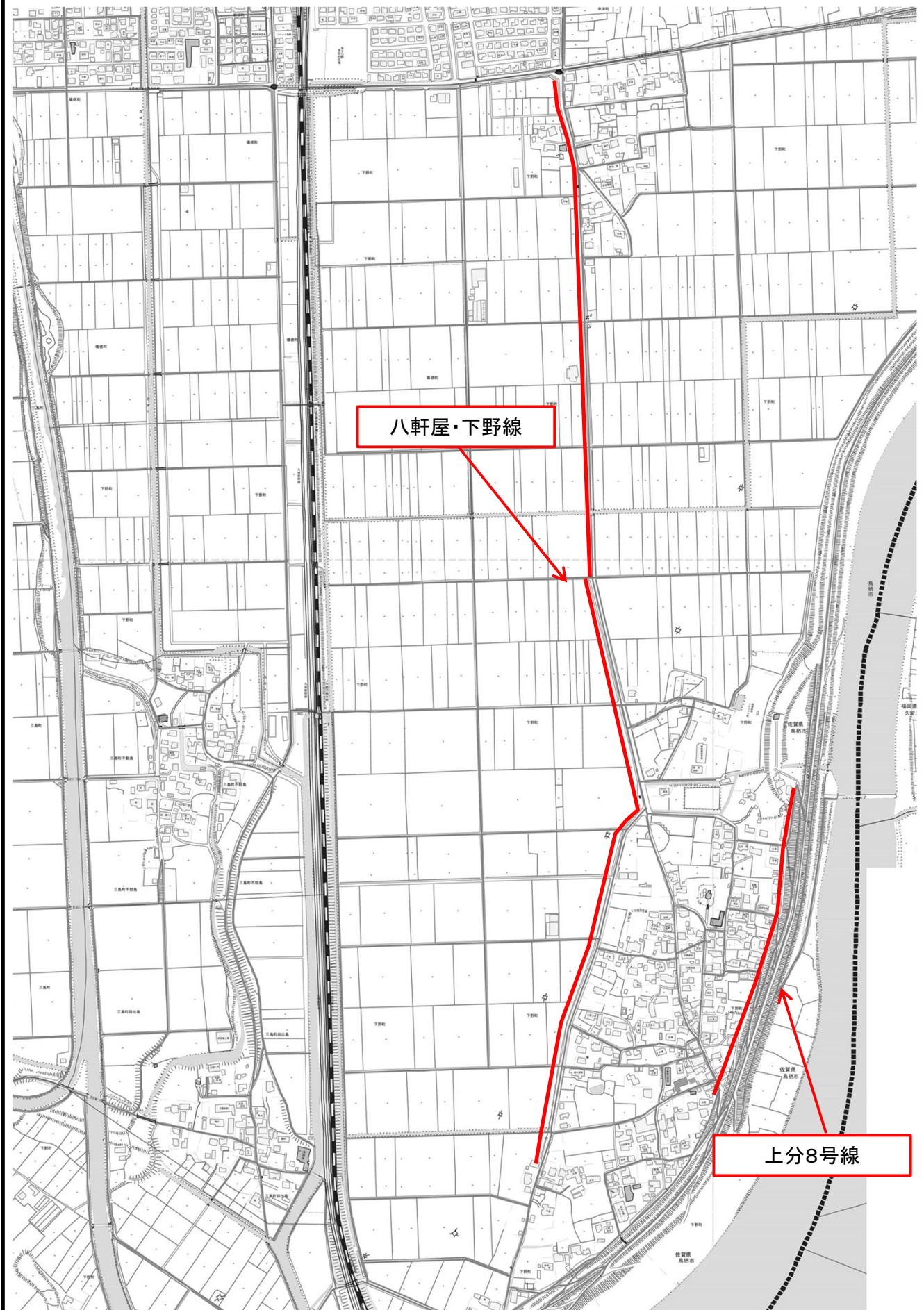


位置図



位置図

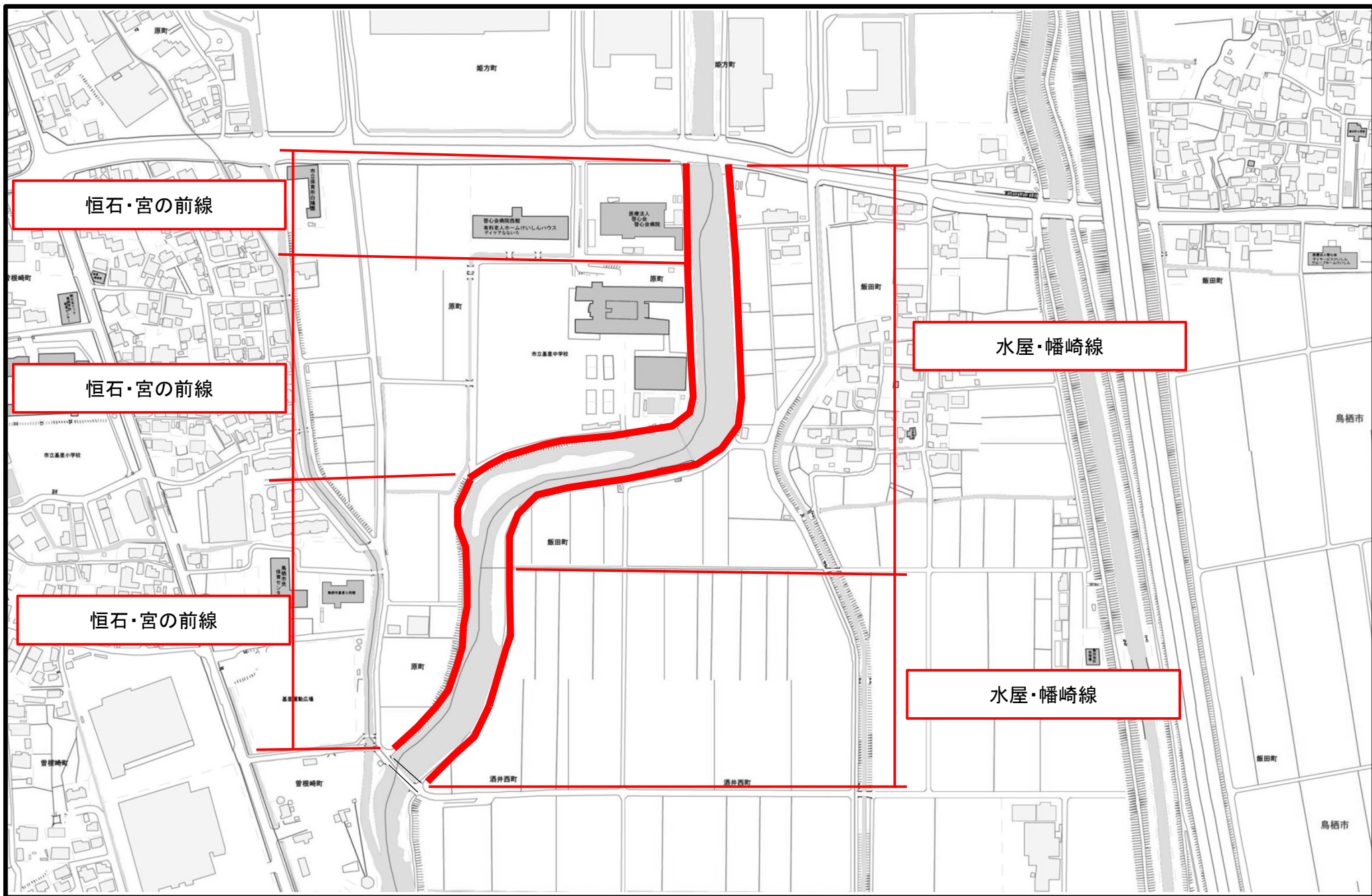


八軒屋・下野線

上分8号線

位置図





恒石・宮の前線

恒石・宮の前線

恒石・宮の前線

水屋・幡崎線

水屋・幡崎線

坂方町

坂方町

原町

原町

原町

飯田町

飯田町

鳥栖市

市立基里中学校

飯田町

原町

酒井西町

酒井西町

飯田町

鳥栖市

管根町

市立基里小学校

管根町

管根町

市立基里中学校

管心会病院西館
管心会ホームケアハウス
ケアハウス

管心会病院
管心会
管心会病院

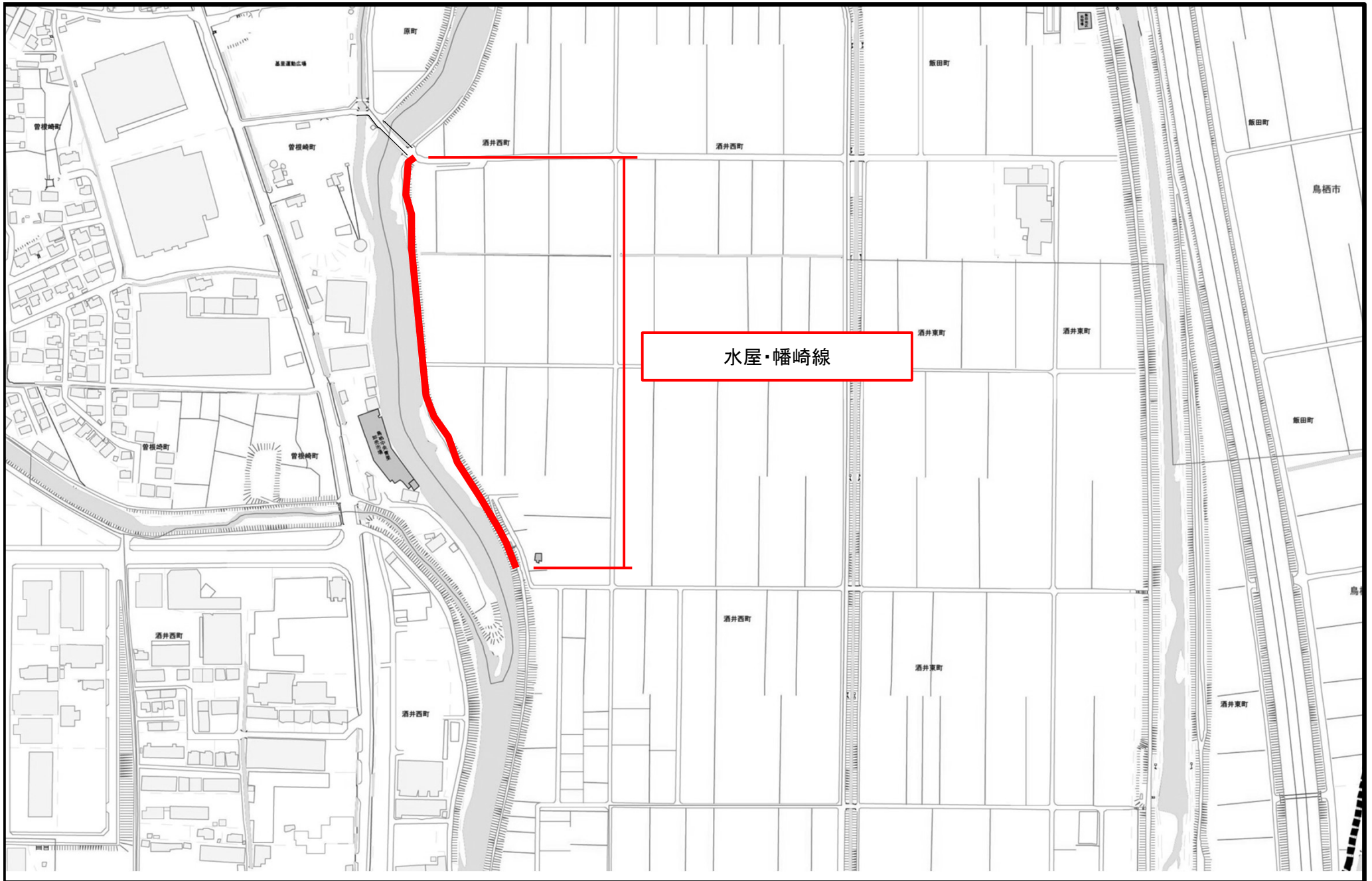
管心会病院東館

基里運動広場

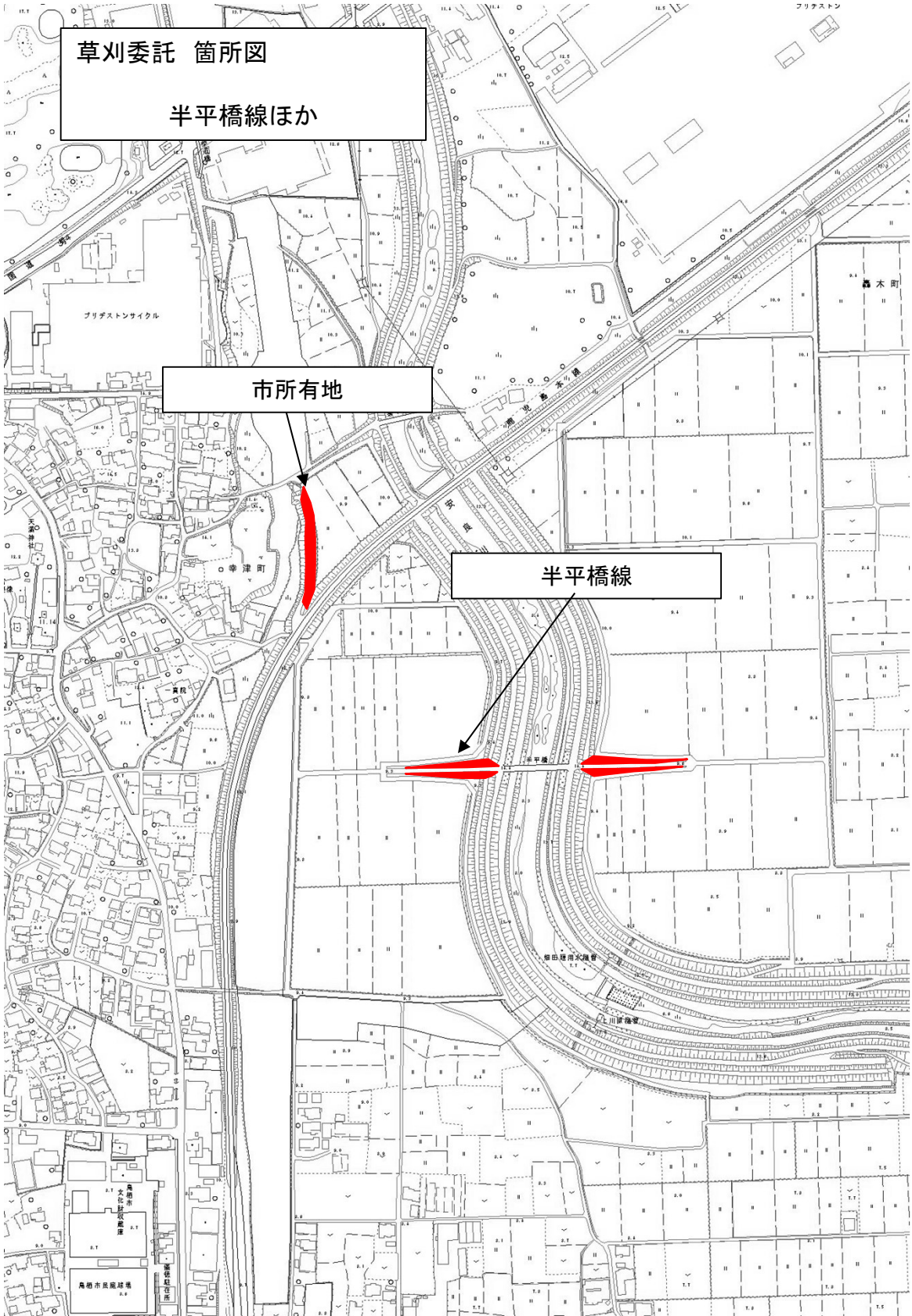
管根町

管根町

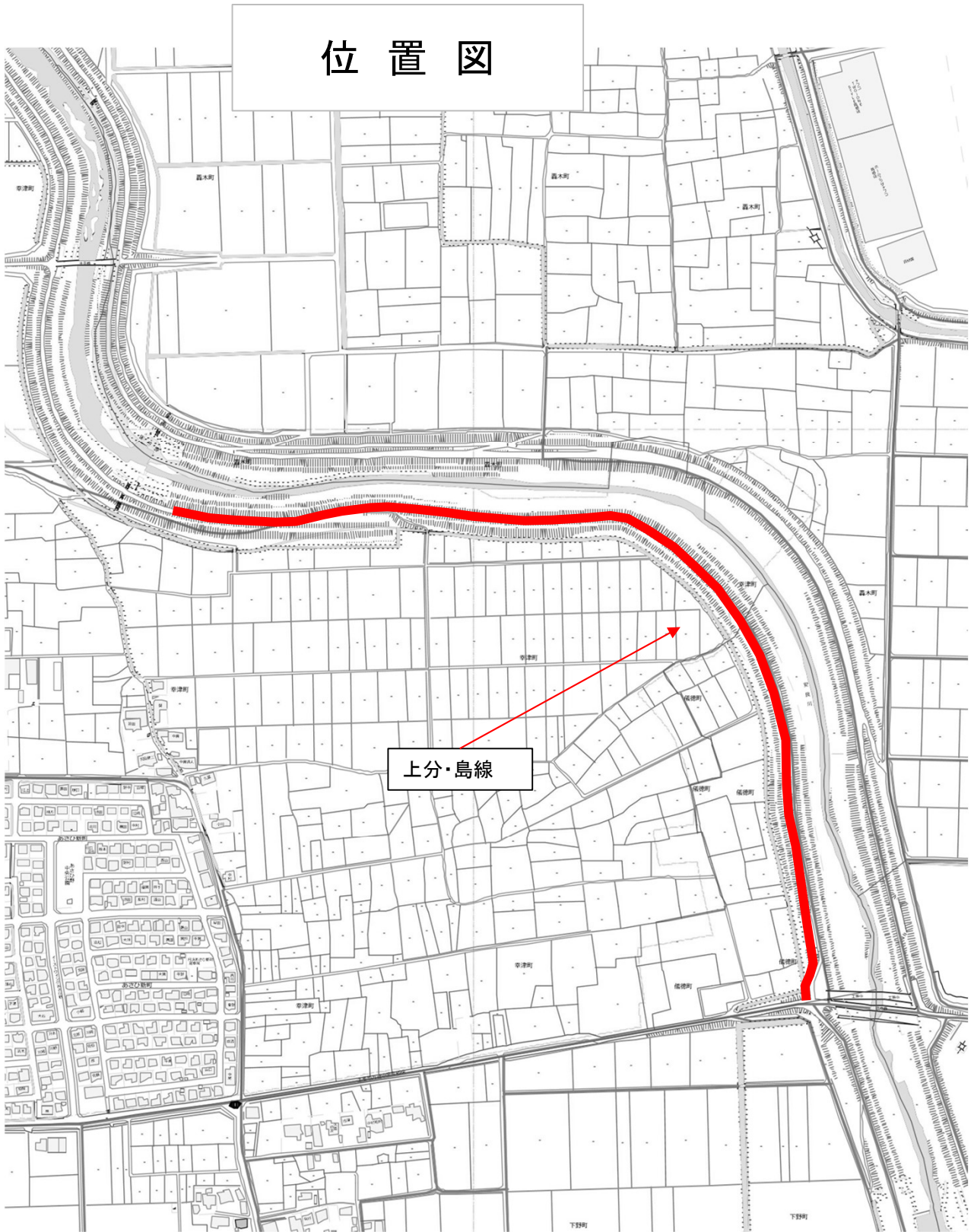
管心会病院東館
管心会ホームケアハウス
ケアハウス



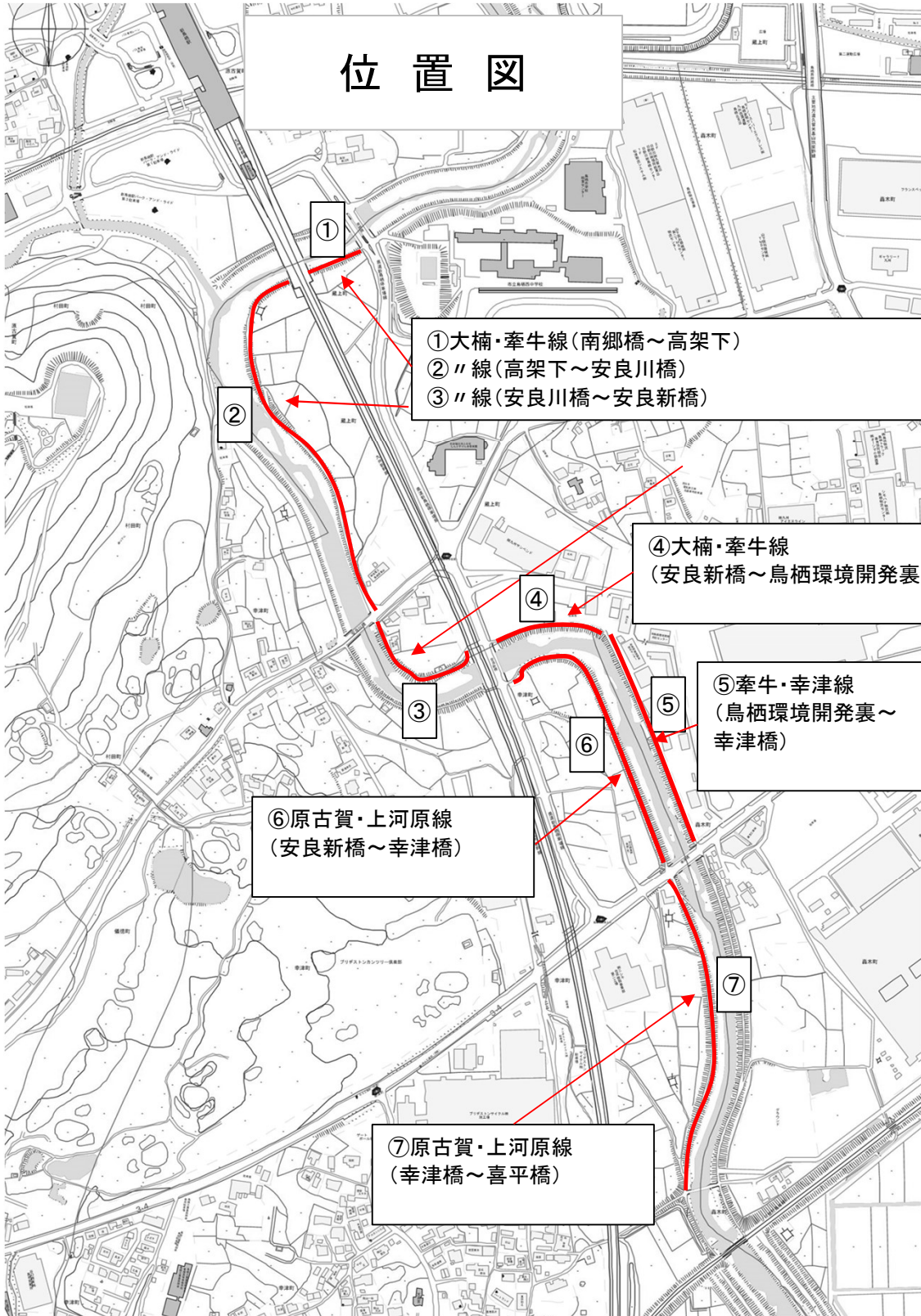
水屋・幡崎線



位置図



位置図



①大楠・牽牛線(南郷橋～高架下)

②〃線(高架下～安良川橋)

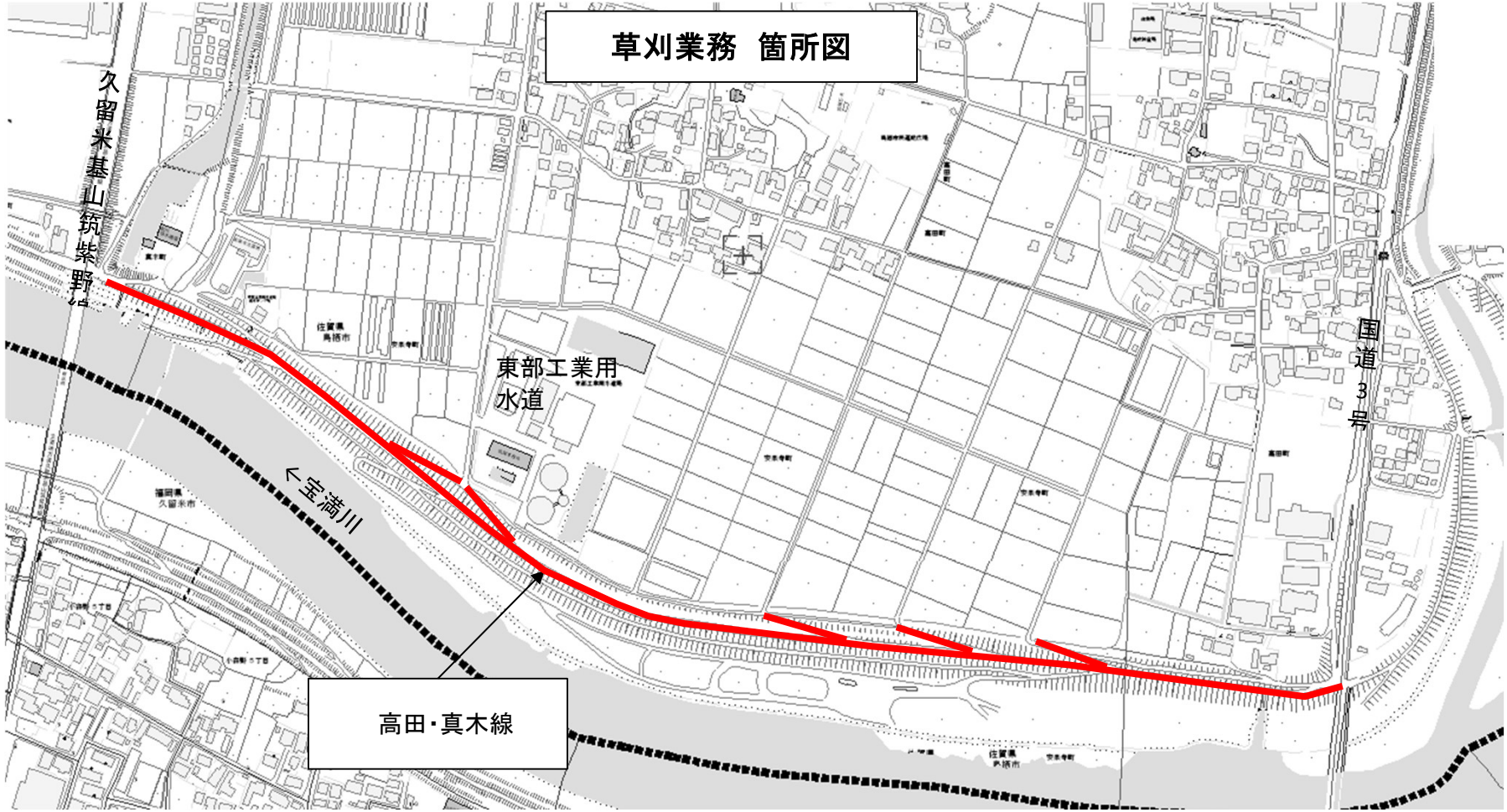
③〃線(安良川橋～安良新橋)

④大楠・牽牛線
(安良新橋～鳥栖環境開発裏)

⑤牽牛・幸津線
(鳥栖環境開発裏～
幸津橋)

⑥原古賀・上河原線
(安良新橋～幸津橋)

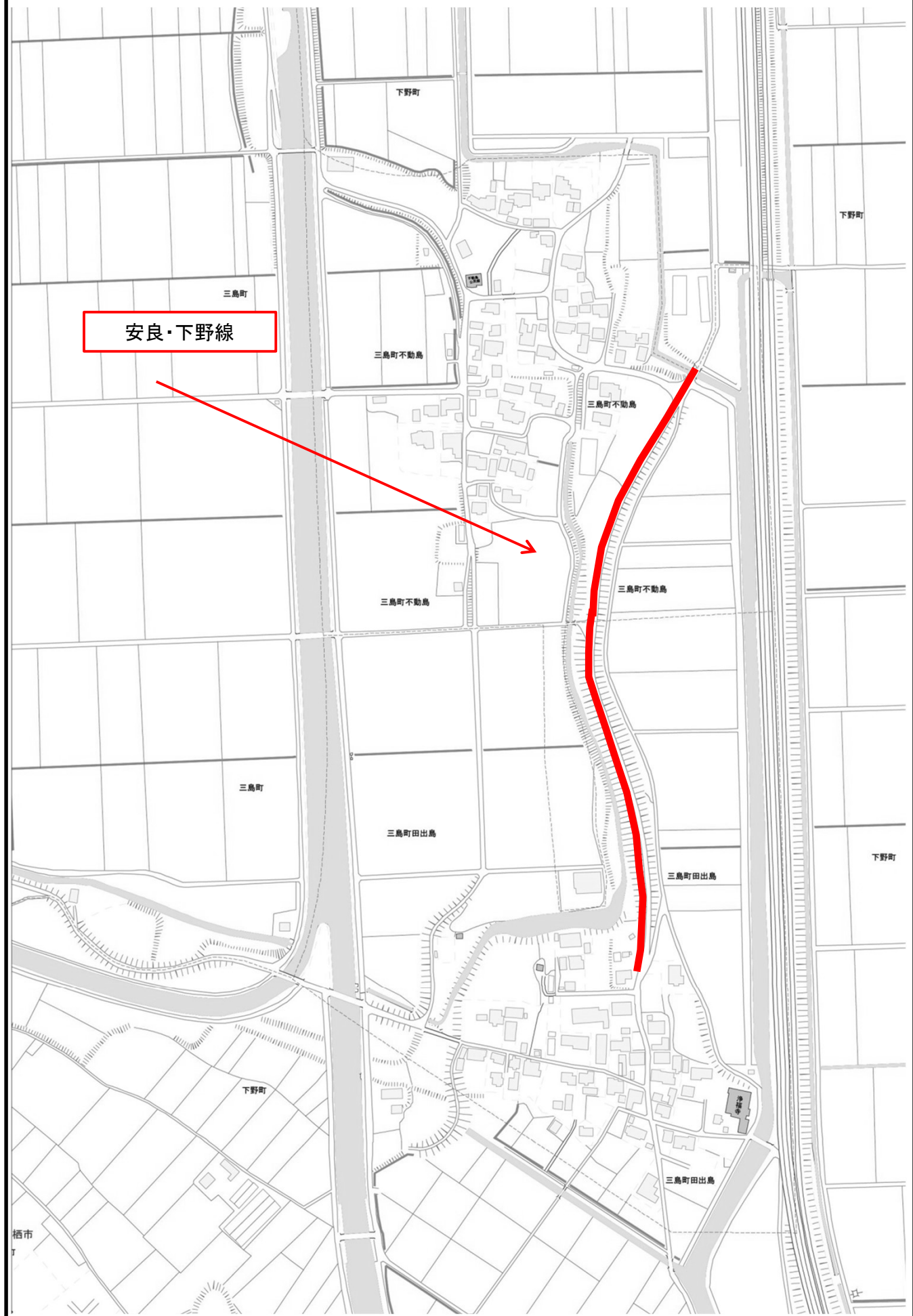
⑦原古賀・上河原線
(幸津橋～喜平橋)



除草範囲(道路路肩より1.0m)

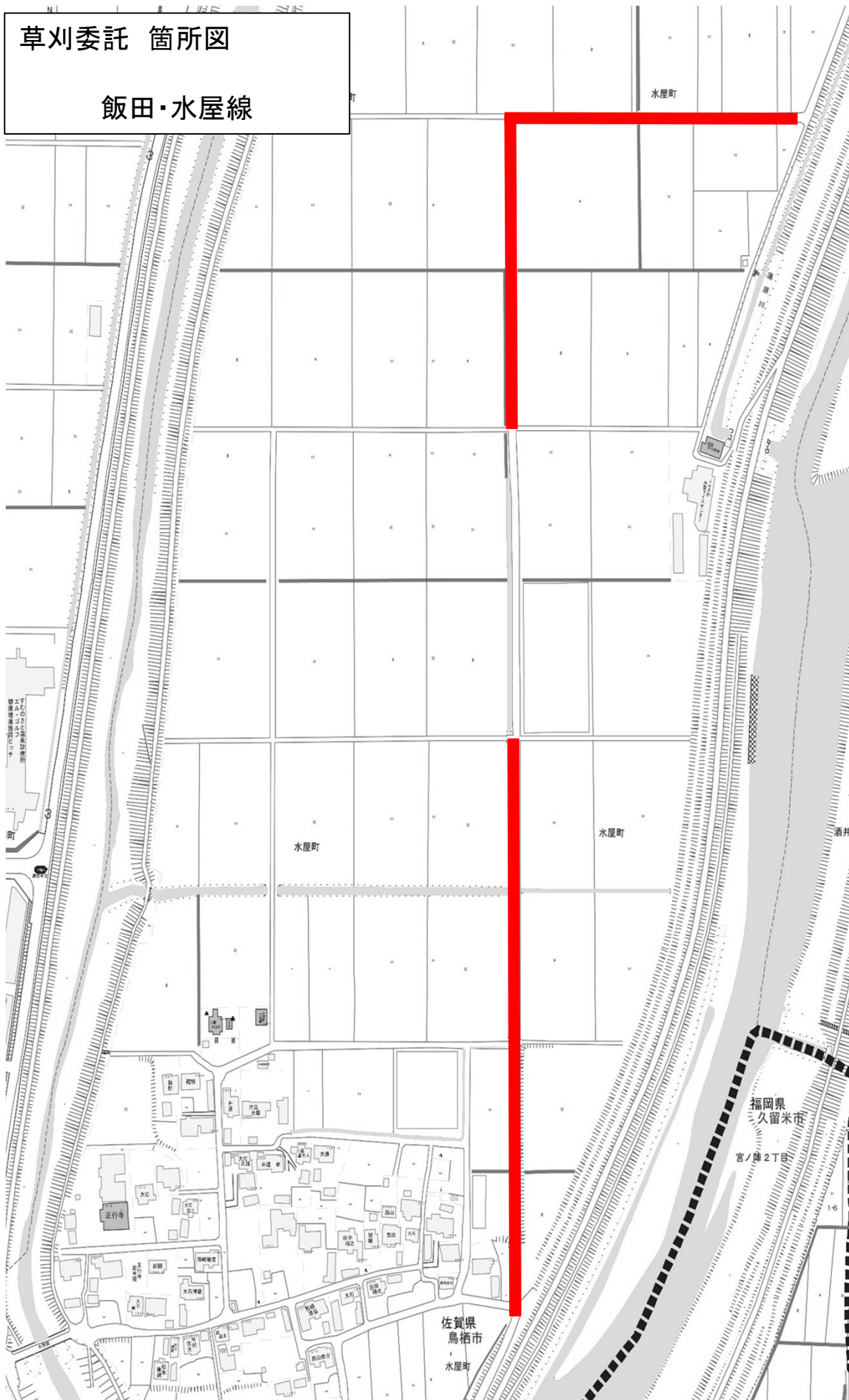


位置図

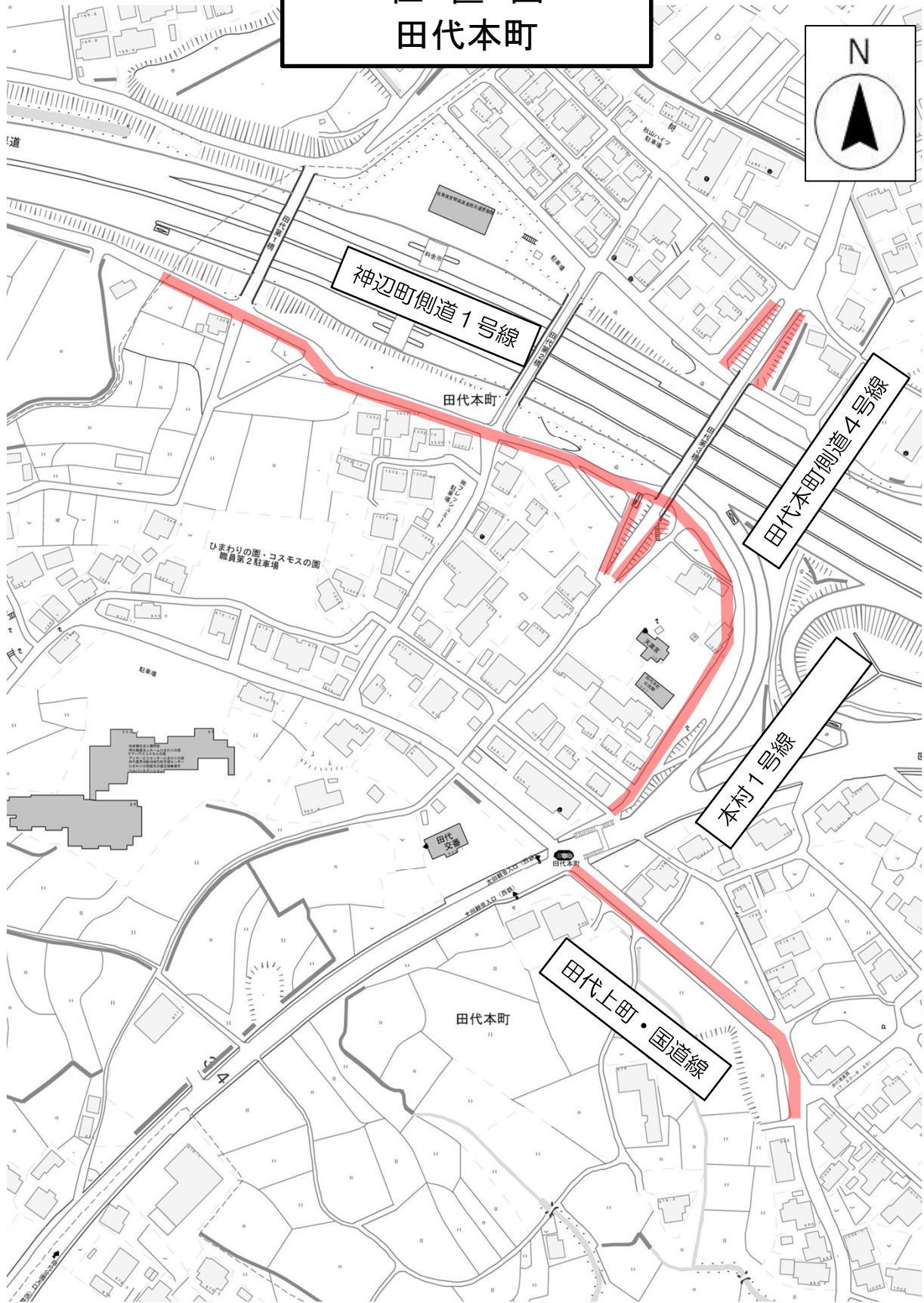
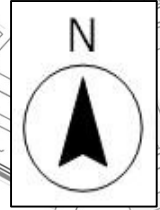


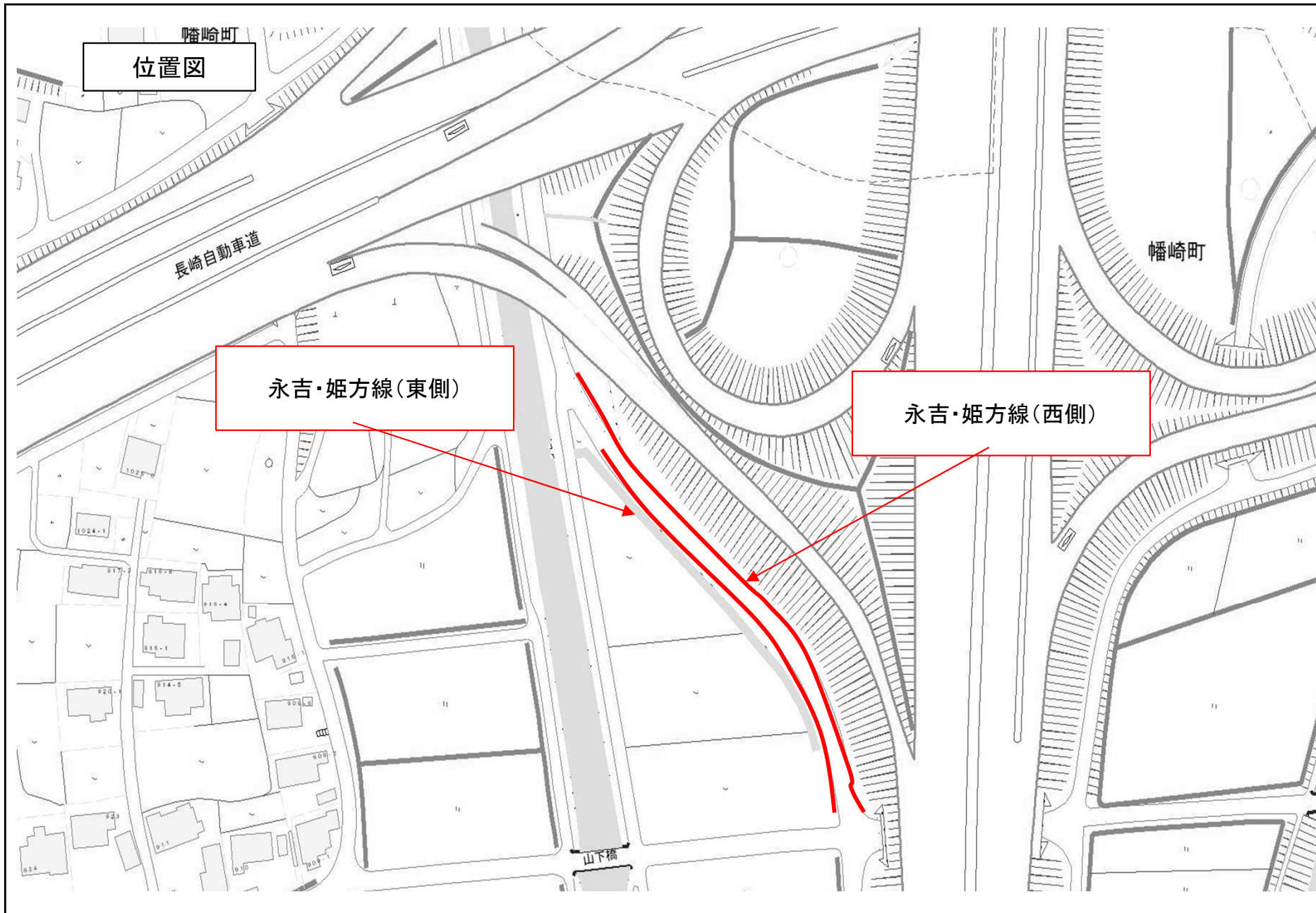
草刈委託 箇所図

飯田・水屋線



位置図 田代本町





位置図

長崎自動車道

永吉・姫方線(東側)

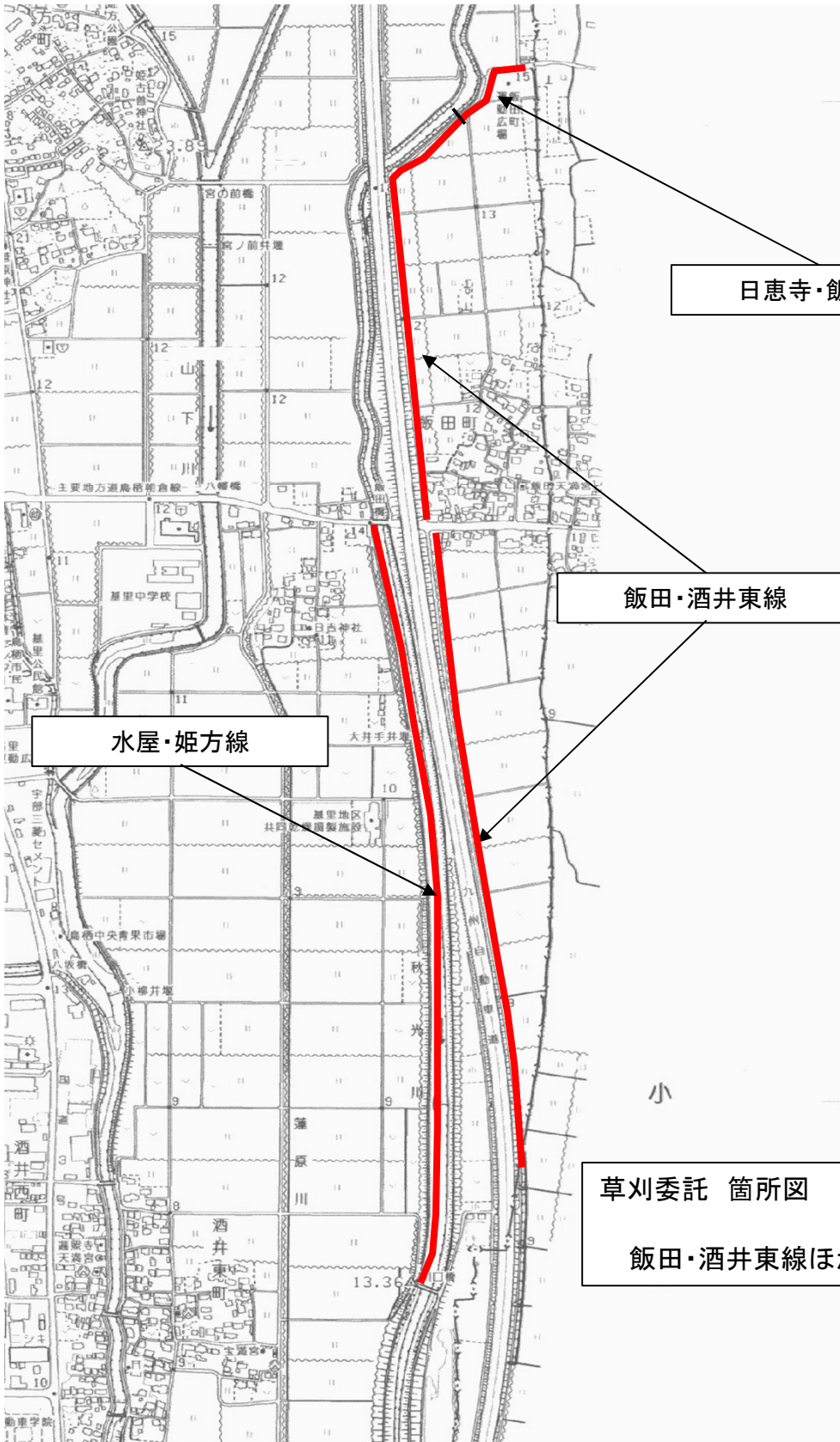
永吉・姫方線(西側)

山下橋

幡崎町

幡崎町

1024-1
017-1
018-2
010-4
010-1
014-5
004-2
000
020-1
023
011
010
009-1
024



日恵寺・飯田線

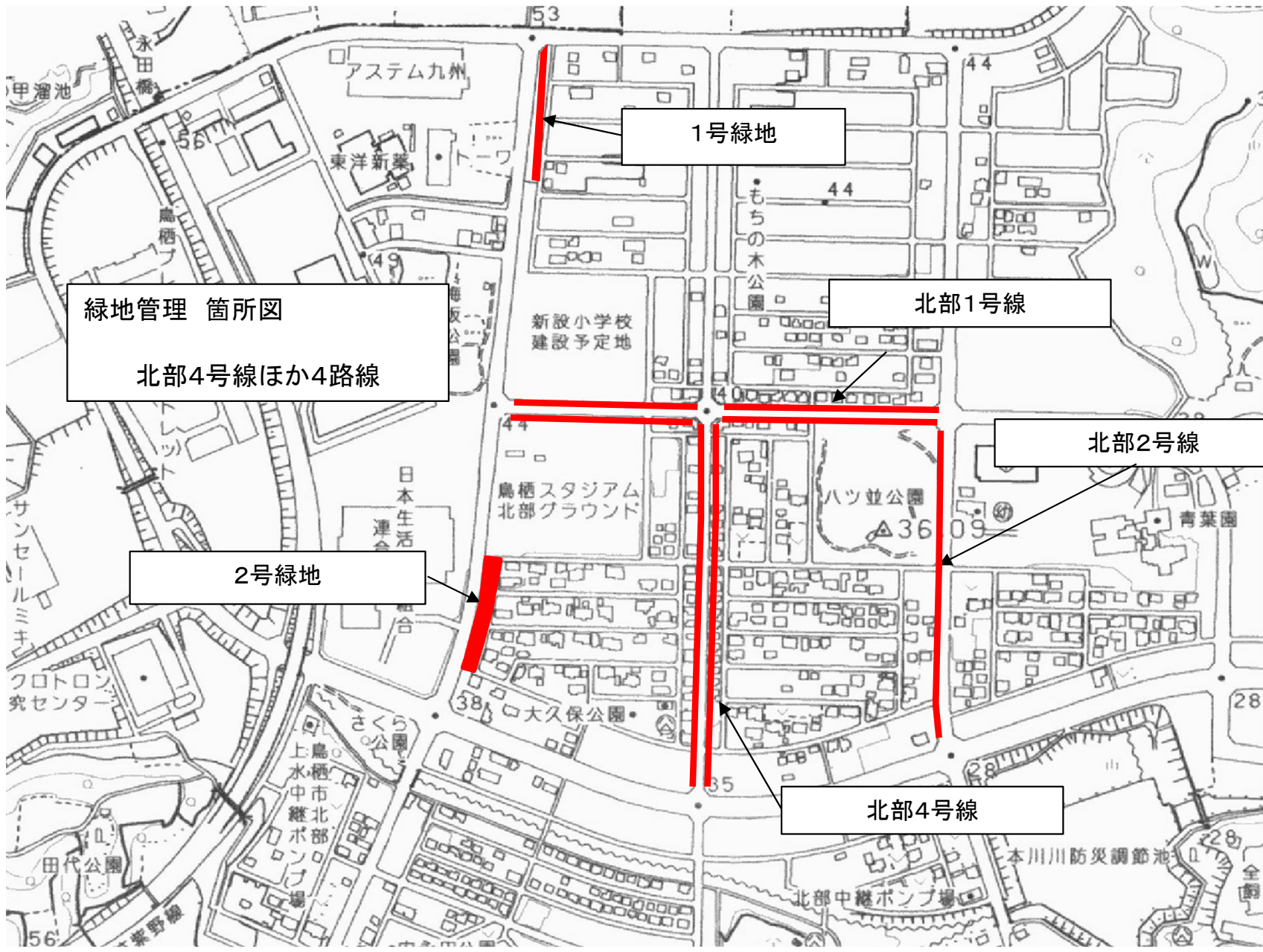
飯田・酒井東線

水屋・姫方線

草刈委託 箇所図
飯田・酒井東線ほか2路線

位置図





緑地管理 箇所図
北部4号線ほか4路線

1号緑地

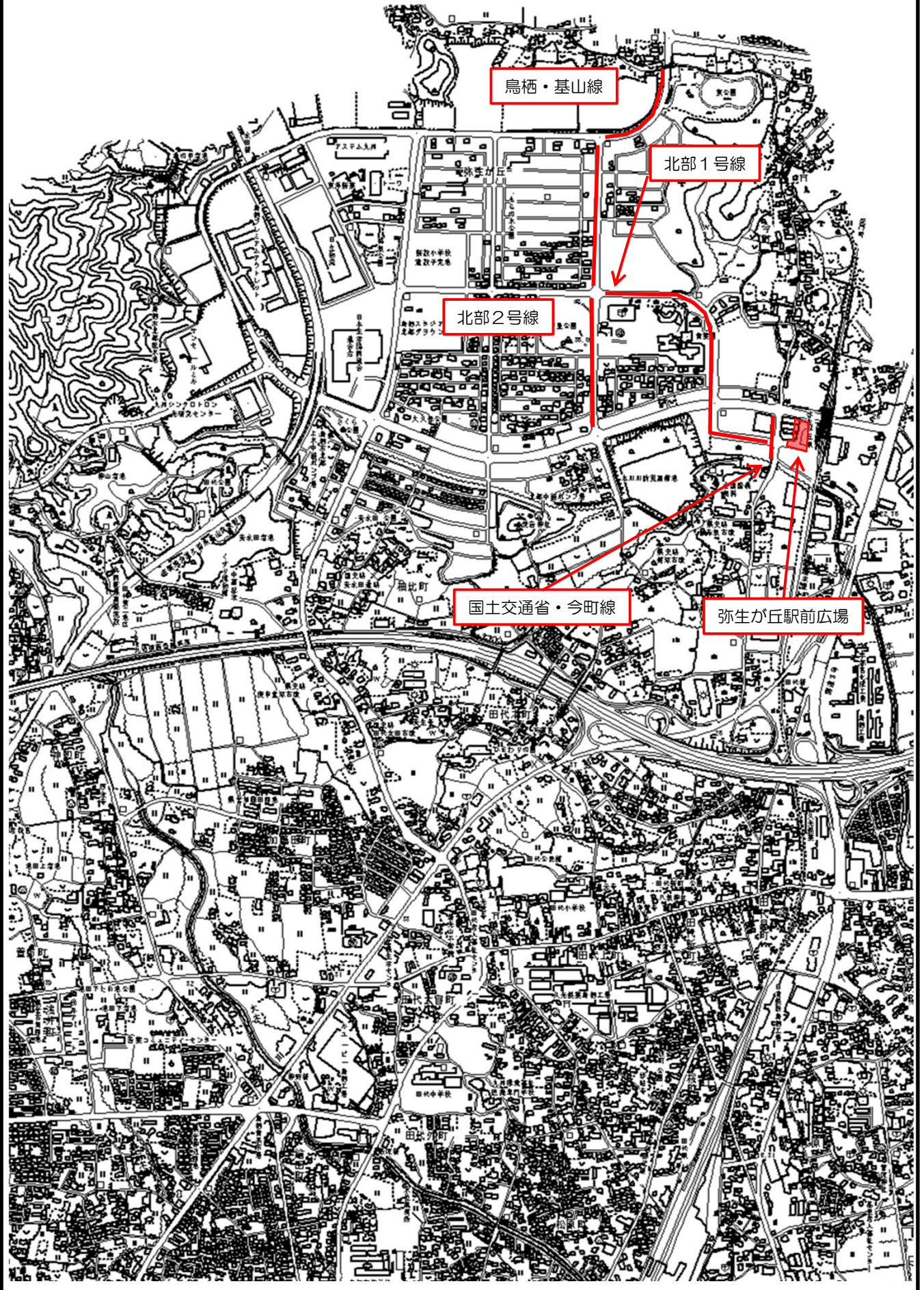
北部1号線

北部2号線

2号緑地

北部4号線

位置図



草刈委託 箇所図

15号緑地

15号緑地

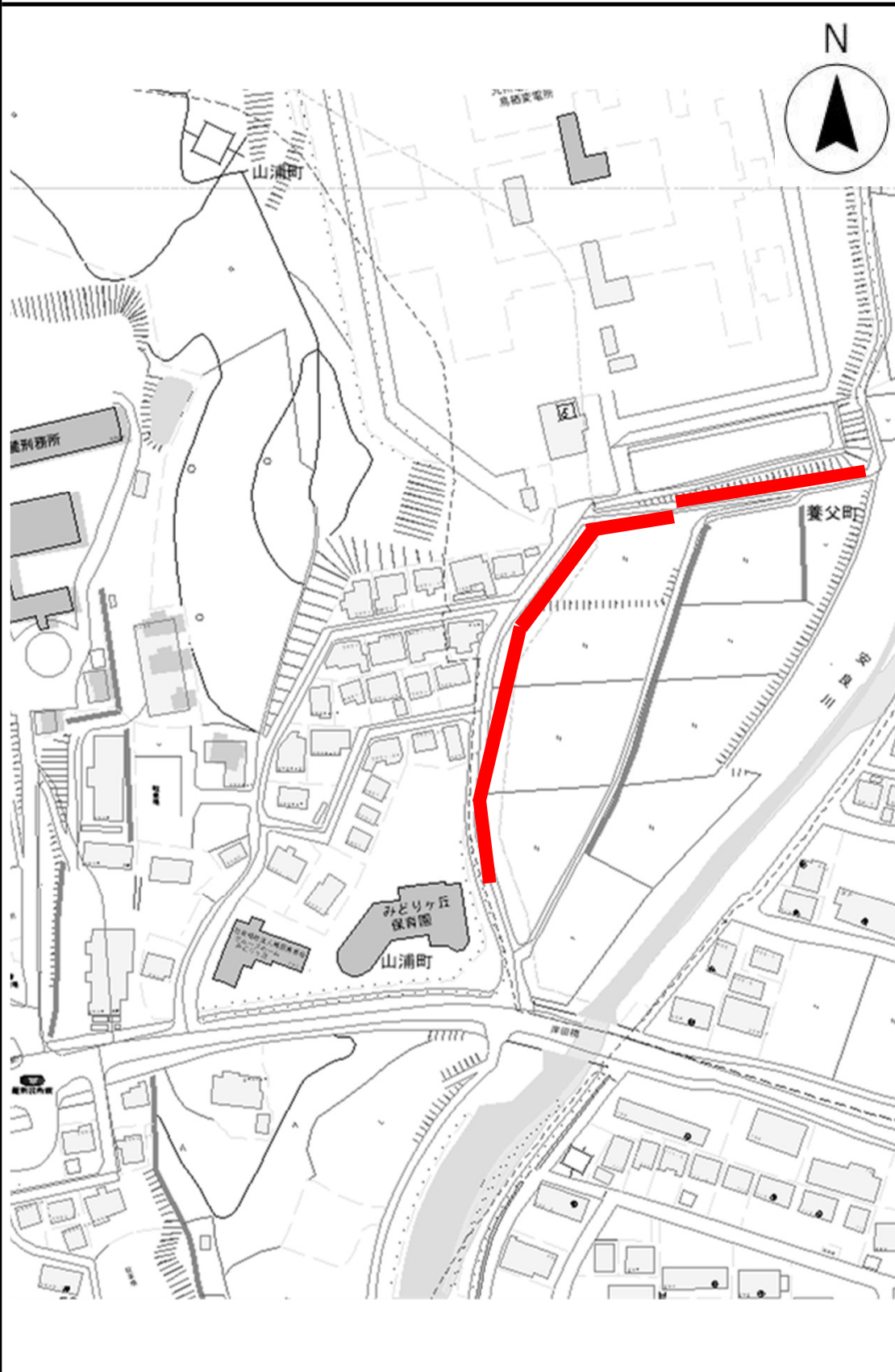


位置図

安永田・北部2号線

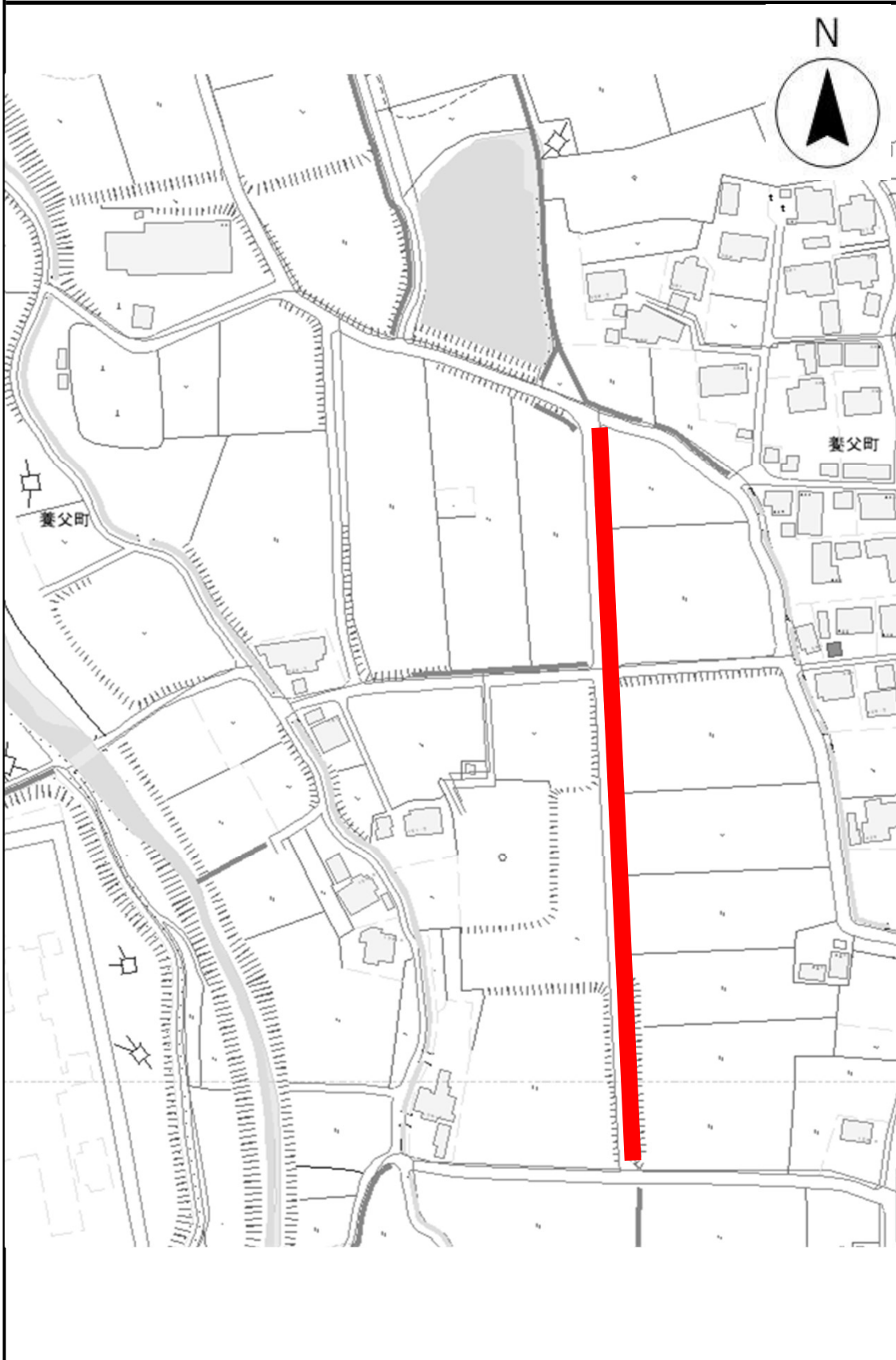


位置図



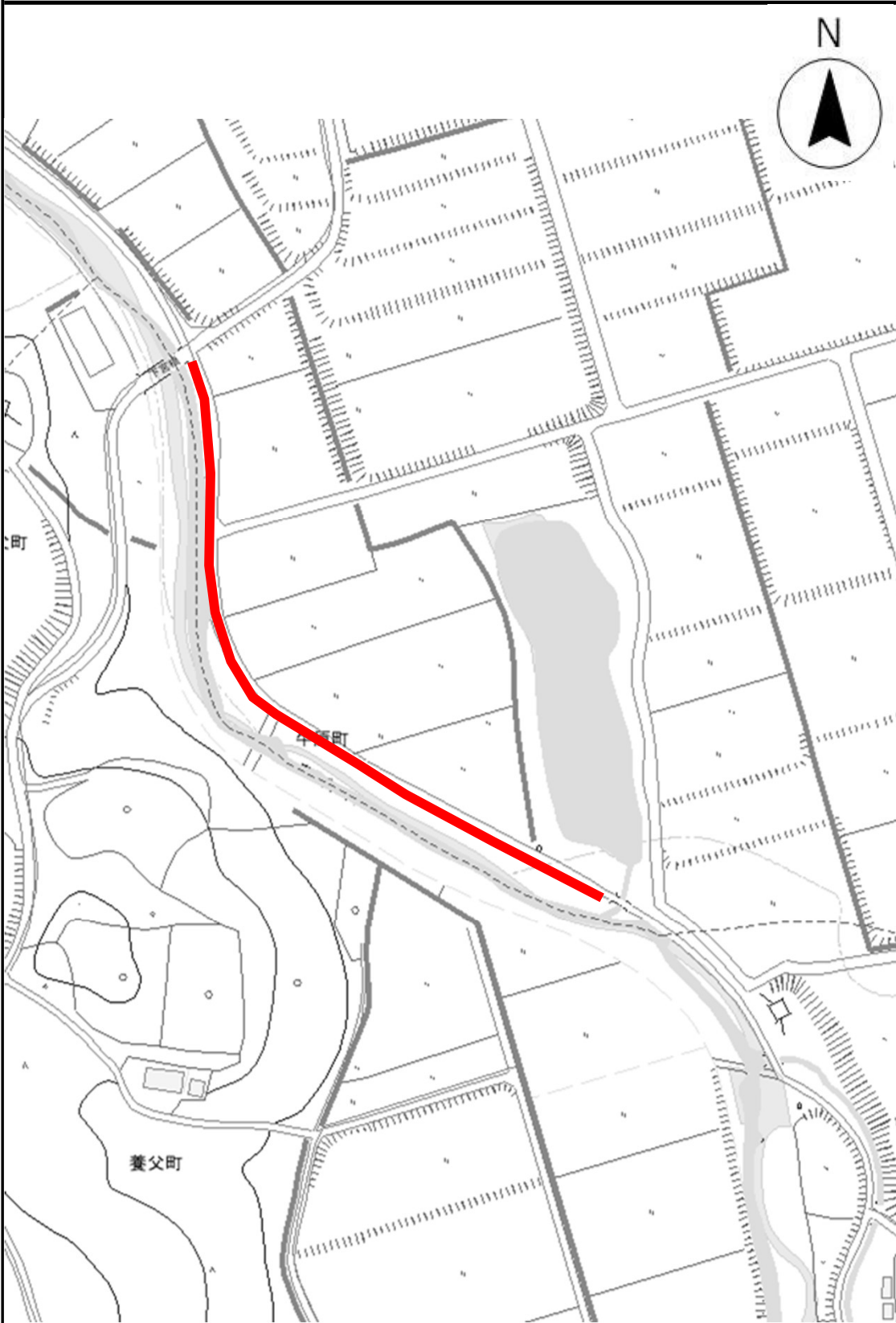
| | | |
|-----|------|---------|
| 場所 | 鳥栖市 | 養父町 |
| 路線名 | 4074 | 下岸田・築地線 |

位置図



| | | |
|-----|------|-----------|
| 場所 | 鳥栖市 | 養父町 |
| 路線名 | 4029 | 古蓮輪・築地2号線 |

位置図



| | | |
|-----|-----|--------|
| 場所 | 鳥栖市 | 養父町 |
| 路線名 | 511 | 築地・別石線 |