



鳥栖市

市報

とす



住みたいまち、活躍できるまち、選ばれるまち 鳥栖
-“鳥栖スタイル”の深化-

令和8年6月号 NO.1321



市指定名木・古木

真木の太藤

真木町天満神社の境内にある真木の太藤が見ごろを迎え、色鮮やかな花が咲き乱れました。藤棚に足を踏み入ると優雅に垂れ下がる花のカーテンが広がり、花見に訪れた人たちは風に揺れる藤の花を眺めたり、写真を撮ったりして楽しんでいました。

大同生命SV.LEAGUE WOMENのホーム戦が、4月4日(土)・5日(日)にSAGAアリーナで開催されました。チームはレギュラーシーズンを36勝8敗という好成績で終え、リーグ2位でチャンピオンシップへ進出。

続く11日(土)・12日(日)は、サロンパス®アリーナでクォーターファイナルが行われました。両日合わせて2,510人の皆さまにご来場いただき、SAGAアリーナとはまた違った、選手との距離が近いこの会場ならではの熱い声援が送られました。

鳥栖市内や佐賀県内はもちろん、県外からも多くの方が観戦に訪れ、会場は大いに盛り上がりました。試合は両日ともにセットカウント3対0で勝利し、チームはセミファイナルへと駒を進めました。



レングヴァイラー選手



井上選手



平山選手

スポーツ観戦を通じて鳥栖市がさらに活性化し、プロチームのあるまちとして多くの人に訪れていただけることを期待しています。(記事・鳥栖市地域おこし協力隊員、チャンピオンシップ・クォーターファイナル終了時点)



得点し喜ぶ選手たち

大同生命SVリーグ SAGA久光スプリングスホームゲーム結果

4月の結果

【レギュラーシーズン・第22節】		会場:SAGAアリーナ
4日(土)	vs アランマーレ山形	○3-0
5日(日)	vs //	○3-0
【チャンピオンシップ・クォーターファイナル】		会場:サロンパス®アリーナ
11日(土)	vs 群馬グリーンウイングス	○3-0
12日(日)	vs //	○3-0

明治安田J2・J3百年構想リーグ・サガン鳥栖 大分の堅守を崩せず連勝は3でストップ

4月5日(日)、駅前不動産スタジアムで明治安田J2・J3百年構想リーグ地域リーグラウンドWEST-Bの試合が行われ、3連勝と勢いに乗るサガン鳥栖は大分トリニータをホームに迎えて試合に臨みました。

4連勝を狙うサガン鳥栖は試合開始早々、大分の猛攻にピンチを迎えるも無失点。前半16分には西澤健太選手のフリーキックに磯谷駿選手が頭で合わせるも相手ゴールキーパー正面で得点とはなりません。大分の猛攻



ゴールを守り抜く松原選手



サイドを駆け上がる弓場選手

に押されて苦しいサガン鳥栖でしたが、先発起用されたゴールキーパーの松原颯汰選手を中心に長澤シヴァタファリ選手など守備陣が必死にゴール

を守ります。しかし前半42分、パスをカットされてからカウンター攻撃で先制を許してしまい、0対1で前半を終えます。

なんとか同点に追い

つきたいサガン鳥栖は選手交代のカードを切って大分ゴールに迫るも得点できません。大分の堅守を崩すことができず連勝は3でストップしました。

6月は明治安田J2・J3百年構想リーグのプレーオフラウンド第2戦が予定されています。最後まで熱い応援をよろしくお願いします。(第9節終了時点)



ヘディングシュートする酒井選手

明治安田J2・J3 百年構想リーグ サガン鳥栖ホームゲーム結果

第9節の結果		会場:駅前不動産スタジアム
4月5日(日)	vs 大分トリニータ	●0-1

災害に関する情報を入手しましょう

気象や避難などに関する災害情報はさまざまな情報媒体を通じて提供されており、テレビやラジオなどの他、インターネットを通してパソコンやスマートフォンでも確認できます。日頃から情報を入手する手段をできるだけ多く確保しておきましょう。

■テレビ・ラジオでの防災情報の発信

dボタン広報誌

記事ID 0019378

自宅のテレビで九州朝日放送(KBC)を選び、テレビリモコンにある『dボタン』を押して『dボタン広報誌』を選択すると、災害発生時の避難情報など、市からのお知らせを確認できます。デジタル放送に対応したテレビであれば、特別な手続きは必要ありません。



ラジオ放送

ドリームスエフエム放送株式会社(76.5MHz)では、災害発生時に、市の災害に関する情報を放送しています。



筑後・佐賀広域エリアのFM局 エリア人口100万人

Dreams FM 76.5MHz

■インターネットでの防災情報の発信

キキクル(危険度分布)

キキクルとは、気象庁が運用しているリアルタイムで大雨による災害発生危険度を確認できるサービスです。強い雨が降ってきたときに、土砂災害、浸水害、洪水災害など、災害が起こる危険度をマップ上の色で確認できます。また、リアルタイムだけでなく数時間先まで危険度が予測されるので、今いる場所から避難する必要があるかどうかの判断にも役立ちます。



佐賀地方気象台
ホームページ



■スマートフォンアプリを利用した防災情報の発信

防災ネットあんあん

佐賀県が発信する防災情報の配信サービスです。災害情報以外にも防犯や火災情報なども配信しています。スマートフォンアプリでの登録で簡単に情報を見ることができます。



県ホームページ

市公式LINEアカウント

記事ID 0005870

LINE(ライン)とは、メールのような感覚でコミュニケーションがとれる無料のコミュニケーションアプリです。緊急時には市公式LINEアカウントでも情報発信を行いますので『友だち』登録をお願いします。



市LINE



「記事ID」をご利用ください

市ホームページの記事ID検索窓に、市報に掲載しているIDを入力することで情報を確認できます。

災害に備えて

問い合わせ 総務課 ☎0942-85-3506



これから、梅雨や台風など、大雨・強風による災害が起こりやすい季節を迎えます。
災害は突然やってくるものです。普段から防災の意識を持ち、万が一の時に備えた準備と対策をしておきましょう。

5月29日（金）から防災気象情報が新しくなります

記事ID 0021439

	河川氾濫	大雨	土砂災害	高潮
警戒レベル 5相当	レベル5 氾濫特別警報	レベル5 大雨特別警報	レベル5 土砂災害特別警報	レベル5 高潮特別警報
警戒レベル 4相当	レベル4 氾濫危険警報	レベル4 大雨危険警報	レベル4 土砂災害危険警報	レベル4 高潮危険警報
警戒レベル 3相当	レベル3 氾濫警報	レベル3 大雨警報	レベル3 土砂災害警報	レベル3 高潮警報
警戒レベル 2	レベル2 氾濫注意報	レベル2 大雨注意報	レベル2 土砂災害注意報	レベル2 高潮注意報
警戒レベル 1	早期注意情報			

河川氾濫や大雨、土砂災害、高潮に関する情報が、避難情報の5段階の警戒レベルに対応し、避難の判断がしやすくなります。詳しくは気象庁の特設ホームページで確認できます。

これらの情報が発表されたとき、どのような行動をとるのか事前に家庭や職場などで確認しておきましょう。



気象庁
ホームページ



早めの避難を心掛けましょう

記事ID 0002926

お住まいの地域が洪水や土砂災害リスクがあるか『鳥栖市洪水・土砂災害ハザードマップ』で確認できます。市内の中小河川や高潮の浸水想定区域の表示にも対応した新しい『鳥栖市洪水・土砂災害ハザードマップ』を今年度配布します。

ハザードマップを確認して、危険な場所にいる場合はすぐにその場から離れることが重要です。ハザードマップは市ホームページにも掲載していますので、ご確認ください。



市ホームページ

カ 感謝の心 食べ残しゼロ

日本では年間約464万トンの食品ロスが発生しています。これは、日本に住む全員が毎日1個のおにぎりを捨ててしまっているという換算です。食品ロスを減らすことは、ごみを減らすことになり、ごみを燃やすときに発生する二酸化炭素を減らすことにつながります。

市は、サガン鳥栖とSAGA久光スプリングスのマスコットキャラクターが“鳥”であることになぞらえて、令和6年度から10月の食品ロス削減月間に各チームのホームゲームや市内店舗で『てまえどり』の協力を呼び掛けている。



(左から)てまえどりをPRする向門市長、高橋さん、岩坂さん



ツ つなごう! 『きれいなまち』

鳥栖市は、北に九千部山の雄大な山並み、南に悠然と流れる筑後川、その間に市街地のあるなだらかな丘陵地帯と田園地帯が広がる自然環境に恵まれた地域です。これらを次の世代につなぐため、自分たちの周りの清掃活動やポイ捨てを『させない』『許さない』雰囲気づくりが必要です。



令和7年6月に実施した「ブルーサタごみ拾い」で集まったごみ



(左から)ブルーサタごみ拾いに参加した向門市長、柿谷さん、古澤代表

清掃器材の貸し出し

清掃活動で使用する『ひばさみ』や『ゼッケン』『のぼり旗』の貸し出しを行っています。詳しくは環境課までお問い合わせください。

鳥栖市ゼロカーボン推進パートナー

記事ID 0088736/0108486

ゼロカーボンシティを目指すためには市民・事業者・行政が一体となって取り組む必要があることから、市は、脱炭素を共に目指す事業所を『鳥栖市ゼロカーボン推進パートナー』として認定しています。(令和8年3月末現在で25事業所を認定)

令和6年度における脱炭素に関する取り組みの中から、顕著な取り組みを行った3事業所に対し表彰を行いました。

★ **ゼロカーボンパートナー賞**

久光製薬(株) 『施設のZEB化』

★ **ゼロカーボンチャレンジ賞**

佐川急便(株) 『CO₂排出量可視化サービス』

★ **ゼロカーボン推進賞**

鳥栖キューピー(株) 『むだど 夢多採り活動』



令和7年度認定事業所

- 佐川急便(株)九州支店鳥栖営業所
- (株)クラウン・パッケージ九州営業所
- (株)佐賀銀行鳥栖支店
- アイリスオーヤマ(株)鳥栖工場
- 九州労働金庫鳥栖支店
- (株)旭日緑化建設
- (株)ソアー鳥栖営業所

鳥栖市ゼロカーボン推進パートナーは随時募集中です!



「記事ID」をご利用ください

市ホームページの記事ID検索窓に、市報に掲載しているIDを入力することで情報を確認できます。

ゼロカーボンシティ鳥栖 ～未来のこどもたちへ“つなぐ鳥栖”～



記事ID 0071864

問い合わせ 環境課 ☎0942-85-3557

記録的な猛暑や線状降水帯の発生など、私たちの生活に深刻な影響を及ぼす地球温暖化。市は、2023年12月に『鳥栖市ゼロカーボンシティ宣言』を宣明し、2050年度までに温暖化を解決していくための取り組みをすすめています。

このまま **地球温暖化** が進むとどうなる？

予想される主な影響

・豪雨の頻発、台風の大型化 ・熱中症による健康被害の拡大 ・生態系の損失や生息域の移動 など

身近なことから始めよう!『デコ活アクション』

デ 電気を省エネ エコライフ

冷蔵庫・エアコンなどの家電製品を、10年前の製品からエネルギー効率の高い最新の省エネ型に買い替えることで、電気代の削減につなげることができます。

例えば、特に電力消費が大きいエアコンと冷蔵庫の場合

- エアコン・・・約3,000円(年間)の削減
- 冷蔵庫・・・約6,000円(年間)の削減

環境省
ホームページ▶



太陽光・風力などの再生可能エネルギーは、発電する際に温室効果ガスを出さないため、地球にやさしいエネルギーとして注目されています。その中でも、太陽光発電は家庭でも導入が進んでいます。



『デコ活』とは二酸化炭素(CO₂)を減らす(DE)脱炭素(Decarbonization)と環境に良いエコ(Eco)を含む『デコ』と活動・生活を意味する『活』を組み合わせた新しい言葉です。

市の補助制度 『鳥栖市SAGAゼロカーボン加速化事業補助金』

令和8年度より、太陽光発電設備と蓄電池をセットで導入する場合の補助(鳥栖市SAGAゼロカーボン加速化事業補助金)を行っています。詳しくは、市ホームページからご確認ください。



市ホームページ

コ こまかく分別 ごみを減らそう

ごみを出す量が少ない単身世帯の人などが持ち運びやすいよう、令和8年2月から新たに特小ゴミ袋を導入しました。

お店によってはレジ袋として買うことができ、マイバッグを忘れた場合や足りないときに使用し、買い物後にごみ袋として使用することで、プラスチックごみの削減にもつなげることができます。



特小ゴミ袋



ばら売りの販売店舗

市の補助制度 『生ごみ処理機購入費補助金』 (19ページに関連記事)

生ごみ処理機を使用することでごみの減量につながります。市では生ごみ処理機の購入補助を行っています。

■とす男女共同参画市民実行委員会委員募集

とす男女共同参画市民実行委員会は、市から委託を受けて、男女共同参画社会の実現に向けたさまざまな啓発事業を企画・実施しています。一緒に活動できる人を随時募集しています。詳しくは、事務局(市民協働課)へ。



■女性の活躍推進佐賀県会議登録会員募集

女性の活躍推進佐賀県会議は、女性の社会進出を考え、その実現のために経済団体、地域団体が一体となって取り組むプロジェクトです。この会議では、設立趣意を理解し、参加する会員を募集しています。詳しくは、同会議ホームページへ。



同会議ホームページ



みんなで考えてみませんか？ ～男性の育児休業～

★育児休業取得率

●女性86.6% ●男性40.5%

出典:令和6年度『雇用均等基本調査』(厚生労働省)

★育児休業取得日数

●女性6カ月以上 92.5% ●男性3カ月未満 86.1%

出典:令和5年度『雇用均等基本調査』(厚生労働省)



近年、育児休業などの制度が整備されてきていることで、男性の育児休業の取得率は向上しており、最新の調査(厚生労働省 令和6年度『雇用均等基本調査』)では、40.5%と、ここ数年で大幅に改善しています。しかし、女性の86.6%と比較すると、依然として低い数値のままです。



男性の育児休業は、夫婦間の関係が円満になったり、こどもの成長を肌で感じることができたりとメリットも多くあります。また、家族で過ごす時間を育児休業という形で取ることで、仕事へのモチベーションも向上するでしょう。

育児や家事の負担を互いに分かち合い、次世代を担うこどもたちを安心して生み育てられる環境をつくりましょう。

6月23日～29日は

男女共同参画週間



問い合わせ 市民協働課 ☎0942-85-3508

記事ID 0078432

6月23日(火)から29日(月)までの1週間は『男女共同参画週間』です。

私たちが暮らす社会は、男女が共に支え合って成り立っています。家庭や職場、地域、学校などで男女がお互いを尊重し、役割と責任を分かち合っこそ、お互いの個性と能力が発揮できる社会が実現されます。皆さんもこの機会に『男女共同参画』について考えてみませんか？

■令和8年度『男女共同参画週間』キャッチフレーズ

『 あなたらしさが、社会のチカラ 』



■自分らしさを大切に

「男らしく」「女なんだから」「男っていうものは」…これまでの社会ではそういった考え方が、いわゆる『普通』でした。でも、そうした中で『自分らしさ』の選択肢を狭められてしまった人たちがたくさんいたと思います。

それは、これからの未来においても、誰かの『自分らしさ』をなくしてしまう考え方もかもしれません。そして、その誰かは、ひょっとしたらあなた自身、あなたの身近な人かもしれません。

『多様性』という言葉がいろんなところから聞こえてくる時代。性別に左右されずに『自分らしさ』を持った人たちが自由な発想で、あらゆる可能性に向かって『これから』をつくっていくことができます。

どんな未来が待ち受けているかは『いま』の自分次第。そして、仲間と共につくりあげていく『これから』の社会次第。固定観念にとらわれない自由な発想で、あらゆる可能性を信じられる社会を、きっと実現できるはずです。



■特設図書コーナーをご利用ください

市立図書館で、男女共同参画に関連する図書コーナーを開設します。



- とき 6月5日(金)～7月1日(水)、10時～19時(月曜日は休館、土・日曜日は18時まで)
- ところ 市立図書館

■女性人材リスト登録者募集

記事ID 0002172

市は、女性の社会参加を促進するため、市の政策決定に関わる審議会や委員会などの委員候補として登録する『女性人材リスト』の登録者を募集しています。応募方法など詳しくは市民協働課へ。



市ホームページ



市スポーツ推進委員の活動紹介



問い合わせ スポーツ振興課 ☎0942-85-3522

市スポーツ推進委員とは

スポーツ基本法に基づいて、市から委嘱を受けて活動する人たちです。各小学校区から推薦された48人(各校区6人ずつ)の皆さんが活動しています。任期は2年間(令和8年4月1日～令和10年3月31日)です。

●スポーツ推進委員が果たすべき3つの役割

- ①スポーツ推進のための連絡調整
- ②スポーツの実技指導
- ③スポーツに関する指導・助言

●スポーツ推進委員に求められる3つの資質

- ①社会的信望があること
- ②スポーツに関する深い関心と理解があること
- ③職務を行うのに必要な熱意と能力を有すること

市スポーツ推進委員の活動紹介

市スポーツ推進委員は、地区スポーツ教室やロードレース大会といった市のスポーツイベントの講師や運営の他、各地区のスポーツイベントの運営にも携わっています。また、定例会や各種研修会に参加し、スポーツに関する知識の習得などを行っています。

●市主催事業、地域スポーツイベントの運営



地区スポーツ教室の様子



地区スポーツ教室の様子



ロードレース大会の様子



パラスポーツフェスタの様子

●研修会



研修会(アジャタ)の様子



研修会(モルック)の様子



研修会(キンボール)の様子



研修会(ボッチャ)の様子

地区スポーツ教室

記事ID 0007627

市は、地区スポーツ教室を開催します。居住地区の教室に参加してください。参加希望者は直接会場へお越しください。

●とき・ところ・種目

地区	とき	ところ	種目
鳥栖	7月1日から29日までの毎週水曜日、10時～12時	鳥栖まちづくり推進センター	室内ペタンク、モルック、ラージボール卓球
鳥栖北	6月22日(月)～26日(金)、18時～20時	鳥栖北小学校体育館	カローリング、モルック
田代	7月14日(火)～18日(土)、19時30分～21時30分	田代小学校体育館	スポンジテニス、ソフトバレーボール、モルック
弥生が丘	6月8日(月)～11日(木)・13日(土)、19時30分～21時15分	弥生が丘小学校体育館	ソフトバレーボール、ふらばーボールバレー、モルック
若葉	6月16日(火)～20日(土)、19時30分～21時30分	若葉小学校体育館	室内ペタンク、モルック
基里	7月7日(火)～11日(土)、19時30分～21時30分(※)	市民体育センター	ふうせんバレーボール、ふらばーボールバレー、モルック
麓	6月15日(月)～19日(金)、19時30分～21時30分	麓小学校体育館・運動場	ふうせんバレーボール、ふらばーボールバレー、モルック
旭	6月23日(火)～27日(土)、19時～21時	旭小学校体育館	ふらばーボールバレー、モルック

※基里地区は7月11日(土)のみ9時30分～11時30分



「記事ID」をご利用ください
市ホームページの記事ID検索窓に、市報に掲載しているIDを入力することで情報を確認できます。

3月29日(日)

鳥栖の自然と歴史に触れ合う桜まつり



満開の桜の中イベントを楽しむ来場者

市の桜の名所の一つである田代公園一帯で、自然と歴史に触れ合う『とす弥生桜まつり』を開催。会場が桜の名所であり、桜が咲く時期に開催することから今年からまつりの名前に『桜』が入りました。ステージでは弥生時代の衣装を着た人々たちによる武人舞や巫女舞が披露された他、火起こし体験や遺跡巡りポイントラリーなどさまざまなイベントを実施。会場には多くの露店も並び、来場者は満開の桜の下でおいしい食事やイベントを楽しんでいました。

4月19日(日)

ヤマメの稚魚放流



河内やまびこ会・牟田会長(中央左)、向門市長(中央右)とこどもたち

川の美しさや自然の大切さを感じることで環境保全につなげようと、三谷会(ヤマメ会、筑紫会、河内やまびこ会)が筑紫神社上流(安良川)、河内ダム上流(大木川)、御手洗の滝周辺(沼川)でヤマメの稚魚の放流を行いました。河内ダム上流での放流には、河内町の市村自然塾九州のこどもたちが稚魚を放流。こどもたちは稚魚が元気に育つように「元気だね〜!」と声を掛けながら送り出しました。こどもたちはヤマメの放流を通して、自然の大切さを学び、川をきれいにしようと誓っていました。

大雨時に排水ポンプの 運転調整を行うことがあります

問い合わせ

筑後川河川事務所管理課
建設課

記事ID 0019268

☎0942-33-9131
☎0942-85-3600

市内には、大雨の際にたまった雨水を河川(筑後川や宝満川)に強制的に排水するためのポンプを有する施設が5カ所設置されています。しかし、ポンプを稼働させ続けると排水先の河川の水位が上昇し、堤防が決壊して壊滅的な被害を招く恐れがあります(図1)。そのため、大雨の際にはポンプの運転を停止(運転調整)することがあります(図2)。詳しくは、筑後川河川事務所または市ホームページをご覧ください。

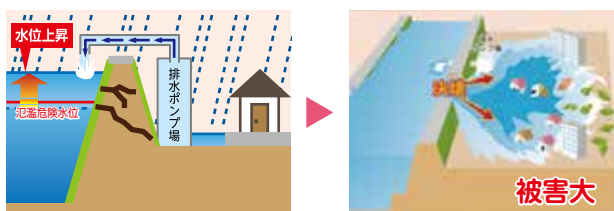


市ホームページ



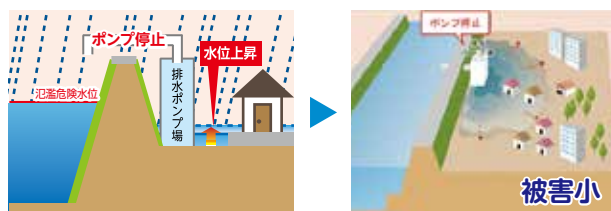
国土交通省
ホームページ

【図1】洪水時に排水ポンプを運転し続けた場合



河川の水位が、氾濫危険水位に達した後もポンプを運転し続けると、河川の水位がさらに上昇し、堤防が決壊するリスクが高くなります。

【図2】洪水時に排水ポンプを停止(運転調整)した場合



宅地側の水位は上昇しますが、河川の水位が抑えられ、堤防決壊による甚大な被害が発生するリスクを軽減します。

TOSUSHI音楽サロン(全3回)

音楽を聴く、歌を歌う、楽器を奏でる『音楽活動』と『身体活動』で心身のリフレッシュができるサロンです。

- 対象 全3回の教室に参加できる65歳以上の市内居住者
- とき 7月6日・13日・27日、いずれも月曜日、13時30分～15時30分
- ところ 基里まちづくり推進センター分館
- その他 修了証あり。飲み物やタオルを持参し、運動ができる服装でお越しください
- 申し込み 6月8日(月)から29日(月)までに高齢障害福祉課へ



ロコモーショントレーニング教室(全4回)

楽しく運動(筋力トレーニング、リズムダンスなど)を行って足腰を強化し、身体機能の維持・向上を目指します。

- 対象 全4回の教室に参加できる65歳以上の市内居住者
- とき 7月2日から23日までの毎週木曜日、14時～16時
- ところ 田代まちづくり推進センター
- その他 修了証あり。飲み物やタオルを持参し、運動ができる服装でお越しください
- 申し込み 6月4日(木)から25日(木)までに高齢障害福祉課へ



ニンじんカフェ

記事ID 0061042

お茶を飲みながら、世間話や日頃の悩み、不安を話します。

- 対象 認知症の人やその家族、認知症に関心がある人
- とき 6月20日(土)10時～11時30分

- ところ 中央老人福祉センター
- 定員 20人程度
- 参加費 100円
- 問い合わせ 高齢障害福祉課



認知症に関するパンフレットを配布しています

認知症になっても安心して暮らせるまちを目指し、認知症に関するパンフレット2種類(①認知症の予防のことをまとめた『脳とからだの健康を守る11の方法』②認知症の形態に応じて受けられるサービスの流れをまとめた『鳥栖市認知症ケアパス』)を作成し配布しています。認知症の症状や相談窓口を知りたいときにも活用できます。ぜひこの機会に自身・家族・近所の人々のためにパンフレットを手にとってみませんか。

- 配布場所 市役所1階高齢障害福祉課、市内地域包括支援センター、各まちづくり推進センターなど



①



②

市民活動情報 グローバー

子育て応援サロン『もくもく広場』

木のおもちゃで遊ぼう!

- とき 6月18日(木)10時～13時
- ところ フレスポ鳥栖1階ウェルカムコート
- 内容 木のおもちゃで遊びます
- 問い合わせ とす市民活動ネットワーク(☎0942-80-7184)

災害時のボランティア研修会 HUGゲーム体験(風水害編)

- 対象 市民活動団体、ボランティア、自治会、行政など
- とき 6月19日(金)13時30分～15時
- ところ とす市民活動センター
- 講師 佐賀災害支援プラットフォーム
- 定員 20人(先着順)
- 問い合わせ とす市民活動ネットワーク(☎0942-80-7184)

令和8年度国民健康保険税 当初納税通知書の発送

国民健康保険に加入している世帯の世帯主(納税義務者)に納税通知書を発送します。納税方法により発送時期が異なるのでご注意ください。

- **発送予定** 普通徴収(納付書払い、口座引き落とし)の人・特別徴収(年金天引き)の人ともに6月中旬

国民健康保険税の軽減・減免制度

国民健康保険税が軽減または減免される制度があります。次の制度に該当する人は、申請が必要です。税務課までご相談ください。

■非自発的失業者の軽減制度

- **対象** 倒産・解雇などの非自発的失業により、国民健康保険へ加入する人
- **必要書類** 雇用保険受給資格者証(ハローワークで取得)

国民健康保険税の年金天引き(特別徴収)

次の4つの条件を満たす場合、国民健康保険税が年金天引きされます。

- ①世帯主が国民健康保険に加入している
- ②世帯主が年金を年間18万円以上受給している
- ③世帯主と国民健康保険に加入している世帯員全員が65歳以上75歳未満

■税額の算定

令和7年中の所得に基づいて令和8年度の税額を決定します。18歳以上で令和7年中の所得がない人や、給与・年金以外の所得があり申告していない人は、必ず申告してください。申告がない場合、税額の軽減などが正しく算定できません。詳しくは、税務課までご相談ください。

■産前・産後期間の軽減制度

- **対象** 出産予定または出産した国民健康保険加入者
- **必要書類** 母子健康手帳などの出産予定日または出産日が確認できるもの

■減免制度

災害などにより納税が著しく困難となった場合、減免を受けられる場合があります。減免対象となるのは申請時に納期限未到来の税額です。納税通知書が届き次第、税務課に相談してください。

- ④世帯の国民健康保険税と世帯主の介護保険料の合計額が、年金受給額の2分の1を超えない

新たに年金天引きとなる人には、通知を郵送します。条件を満たしていない場合や、年度内に世帯主が75歳になる場合は、年金天引きは行われません。

■国民健康保険税の税率を改正

問い合わせ 保険年金課 ☎0942-85-3582

市は、県が示す令和8年度標準保険税率(※)を踏まえ、税率などを右表のとおり改正します。また、今年度から『子ども・子育て支援納付金分』が創設され、医療分などと合わせて負担いただくこととなります。

※標準保険税率…市町ごとの医療費水準や所得水準などを反映し、県が統一した方式で算出した保険税率

■ **子ども・子育て支援金** 国の少子化対策の強化のために、全世代が医療保険の保険税(料)と合わせて拠出する仕組みとして『子ども・子育て支援金制度』が創設されました。本市も医療保険者として、被保険者から徴収した子ども・子育て支援金を納付します。

		現行	令和8年度
医療分	所得割	9.76%	9.55%
	均等割	31,400円	31,400円
	平等割	33,500円	33,800円
後期高齢者支援金分	所得割	2.86%	2.86%
	均等割	9,700円	9,900円
	平等割	10,300円	10,600円
介護納付金分 (40歳以上65歳未満の被保険者がいる世帯のみ)	所得割	2.33%	2.22%
	均等割	11,600円	11,300円
	平等割	6,100円	5,600円
子ども・子育て支援納付金分	所得割	/	0.26%
	均等割		1,050円
	18歳以上均等割		50円
	平等割		600円



令和8年度

市民税・県民税(個人住民税)および森林環境税

問い合わせ 税務課 ☎0942-85-3588

記事ID 0002798

市民税・県民税(以下市県民税)は、前年1年間(1月から12月)に一定の所得がある人に対して均等に課税される『均等割』と、所得金額と控除額をもとに計算される『所得割』があります。市県民税が課税となる人は、令和6年度から国税の森林環境税(年額1,000円)が合わせて賦課徴収されています。

市県民税・森林環境税が課税となる人

- ①課税の基準日(1月1日)に鳥栖市に在住する人
- ②課税の基準日に鳥栖市に在住していないが、鳥栖市内に事務所や事業所、家屋敷がある人

市県民税(均等割)・森林環境税が非課税となる人

- ①生活保護法の規定による生活扶助を受けている人
 - ②前年中の合計所得金額(※1)が次の金額以下の人
 - ・税金上の扶養親族がいない人 38万円
 - ・税金上の扶養親族がいる人
28万円×(扶養親族数+1)+26万8,000円
 - ・障害者・未成年者・寡婦・ひとり親に該当する人(※2)
135万円
- ※1:給与所得、雑所得(公的年金に係る所得など)、事業所得などの『総合所得』と、土地や株式の譲渡所得などの『分離所得』を合計した金額。損失の繰り越し控除や分離所得の特別控除の『適用前の所得額』で計算します
- ※2:障害者・寡婦・ひとり親に該当する人は、年末調整や確定申告で申告する必要があります

令和8年度

市県民税・森林環境税の納税通知書の発送

■納付書払い・口座引き落とし・年金天引きの人

6月1日(月) 発送

※給与天引きの人は、5月13日(水)に給与支払者に送付しています。前年に複数種類の所得がある人は徴収方法が複数に分かれる場合があるため、通知書の内容は必ず確認してください。市県民税・森林環境税が非課税となる人には、納税通知書は送付されません。

市県民税の減免制度

市県民税・森林環境税は、前年の所得に対して課税される制度となっていますので、税負担の公平性から納付期限の所得状況にかかわらず納めることが原則となっています。ただし、災害などで納税が著しく困難となった場合、納税義務者の申請により減免を受けられる場合があります。申請時に納期限未到来の税額が減免の対象となりますので、納税通知書が届き次第、税務課に相談してください。

とっとちゃんの 環境かわら版 【vol.74】

記事ID 0001322



空き地・空き家の適正管理を

空き地や空き家の適正な管理が行われないと、雑草などが生い茂ることによる虫の発生、ごみの不法投棄や建築材の飛散によるけがの恐れなど、近隣の生活環境にさまざまな悪影響を及ぼします。空き地や空き家の管理は、所有者や管理者の責務です。所有者や管理者は、近隣の安心・安全な生活環境を守るため、定期的に現地の状況

を確認し、次のような適正管理をお願いします。

- 敷地内の雑草の除去や庭木の枝切りを行う
- 建築材などが周囲に飛散しないようにする
- 不審者が侵入できないように施錠などを徹底する

●問い合わせ

【空き地】環境課 ☎0942-85-3561

【空き家】建設課 ☎0942-85-3600



「記事ID」をご利用ください。

市ホームページの記事ID検索窓に、市報に掲載しているIDを入力することで情報を確認できます。



都市計画案の縦覧

問い合わせ 都市整備課 ☎0942-85-3601

記事ID 0107898

市は、以下の区域の都市計画案を作成しましたので、同案の縦覧を行います。縦覧期間中は、都市整備課に意見書を提出することができます。

同案の概要は、市ホームページにも掲載します。

縦覧する都市計画案

鳥栖基山都市計画下水道区域の変更

都市計画案の縦覧

- 縦覧期間 6月4日(木)～18日(木)、8時30分～17時15分(土・日曜日を除く)



市ホームページ

- 縦覧場所 市役所2階都市整備課

市長交際費の公表(1月～3月の支出)

問い合わせ 総合政策課秘書係 ☎0942-85-3501

記事ID 0098753

令和8年1月から3月までの交際費の支出状況をお知らせします。毎月の支出状況は、市ホームページに掲載している他、市役所2階総合政策課秘書係で閲覧できます。

支出種別	件数	金額(円)	支出種別	件数	金額(円)
弔慰	3	30,000	会費	10	64,700
見舞い	0	0	接遇	25	164,470
慶祝	3	19,108	その他	0	0
賛助	0	0	合計	43	296,118
激励	2	17,840	令和7年度累計	178	1,118,029

赤ちゃんにスタイをプレゼント

問い合わせ スポーツ振興課 ☎0942-85-3522

記事ID 0104878

市は、令和7年度以降に生まれた赤ちゃんを対象に『ウイントス』『ハルちゃん』『とっとちゃん』がデザインされたスタイをプレゼントしています。

令和7年4月1日～8月31日に生まれた赤ちゃん

- 配布方法 郵送またはスポーツ振興課(駅前不動産スタジアム内)で配布



市電子申請サービス

- 申し込み 市電子申請サービスから

令和7年9月1日以降に生まれた赤ちゃん

- 配布方法 健康増進課(保健センター)で生後2カ月児を対象に実施している『ほやほや教室』で配布(申し込み不要)

キッズスポーツ体験会

問い合わせ スポーツ振興課 ☎0942-85-3522

記事ID 0109088

駅前不動産スタジアムで、サッカーをはじめさまざまなスポーツの体験会を開催します。

- 対象 市内居住の高校生以下※保護者も参加可
- とき 6月13日(土)10時～15時
- ところ 駅前不動産スタジアム
- 内容 ストリートサッカーやモルック、脳トレクイズなど、こども向けのスポーツ体験会を行います
- その他 運動ができる服装でお越しください。参加方法など詳しくは、市ホームページをご覧ください



市ホームページ

電話 or WEB 予約

美容皮膚科

直通:0942-82-4088

受診・小児健診・予防接種

WEB予約あります

小児科

白内障手術
硝子体注射 他

眼科

月火水金：小児科診療受付 18：30 まで

今村病院

医療法人社団 如水会

Tel:0942-82-5550 Fax:0942-85-2190

〒841-0061 佐賀県鳥栖市轟木町1523-6

http://www.josuikai.or.jp/ Email info@josuikai.or.jp

6月園芸教室

記事ID
0015253

- ① 夏野菜の管理【現地実習】 5日(金) 9時30分～11時 下野町公民館(近くの畑に移動します) ※要申し込み(定員15人)、持参物(作業手袋、長靴、飲み物、日除け帽子)
 - ② 梅雨～夏に向けて(管理のコツ) 寄せ植え【作業】 12日(金) 9時30分～11時 グリーンファーム山浦 ※要申し込み(定員20人)、費用1000円、持参物(車手、スコップ)
 - ③ 上手な花の色合わせ【作業】 16日(火) 9時30分～11時30分 弥生が丘まちづくり推進センター ※要申し込み(定員12人)、費用1800円
 - ④ パラ 春の開花後、剪定【講義】 17日(水) 9時30分～11時 鳥栖北まちづくり推進センター ※要申し込み(定員12人)
 - ⑤ 初夏の緑を楽しむ三角アレンジ【作業】 19日(金) 9時30分～11時 麓まちづくり推進センター ※要申し込み(定員10人)、費用1200円、持参物(作業手袋、剪定ばさみ、持ち帰り用袋)
- 申し込み 5月15日(金) から6月5日(金) までに市花とみどりの推進協議会事務局(都市整備課内) ☎0942・85・3603)へ



鳥栖のまちづくりと歴史・文化講座 第1回 『幸津町を歩く』

記事ID
0097128

- とき 6月7日(日) 13時30分～
- 集合場所 旭まちづくり推進センター 駐車場
- 内容 幸津町にある石造物などの歴史的文化遗产を巡ります
- 講師 藤瀬禎博さん(鳥栖郷土研究会)
- 申し込み 生涯学習課 ☎0942・85・3695)へ

筆ペン・ボールペン講座 (全10回)

記事ID
0028516

- とき 1期 6月10日から10月28日までの毎月2回水曜日 ※8月は1回、9月は3回 ▼2期 11月11日から3月17日までの毎月2回水曜日 ▼いずれも10時～11時30分 ※1期または2期のどちらかのみ受講可
- ところ 市同和教育集会所
- 内容 ペン字を学びながら手紙の書き方やのし袋、年賀状の書き方などを学びます
- 講師 白水鈴紅さん(景柳書道学会理事)
- 定員 10人(先着順)
- 参加費 2500円(テキスト代、全10回分)
- 持ってくるもの 筆記用具(筆ペン、



- ボールペンなど自分が学びたいもの
- 申し込み 5月20日(水) 9時以降に生涯学習課 ☎0942・85・3694)へ

男女共同参画セミナー 『私が子どもの話を聴き続けるわけ』 ～家族じゃないからできること～

記事ID
0016698

- とき 6月19日(金) 10時～12時
- ところ 弥生が丘まちづくり推進センター
- 内容 こどもの性被害防止や不登校の問題などを一緒に考えます(ワークショップあり)
- 講師 田原泉さん(にじいろCAP理事)
- 定員 30人(先着順)
- その他 託児あり(3カ月～就学前)
- 申し込み とす男女共同参画市民実行委員会事務局(市民協働課内) ☎0942・85・3508)へ

マザーズ就職支援セミナー 『自分の価値の再発見』

記事ID
0016704

- 対象 子育て中の就職希望者
- とき 6月25日(木) 10時～
- ところ 市民文化会館3階研修室
- 内容 ワークで楽しみながら生かせる力を再発見し、自分らしい働き方を考えます
- 講師 古賀夏子さん(Career Growth)
- 定員 15人(先着順)

おうちでランドリー!? ガスのパワーで35～52分※1で洗濯物をスピード乾燥!!

部屋干し臭の原因菌の減少率 99.9%

部屋干しのあの嫌なニオイ、部屋のジメジメ感がなくなります

ガス衣類乾燥機

※1 洗濯物の量によります。

TOSU GAS 鳥栖ガス株式会社 鳥栖市藤木町字若桜2465番地 82-4788

●その他 託児あり(3カ月〜就学前)
●申し込み 市民協働課(☎0942・85・3508)またはハローワーク鳥栖
マザーズコーナー(☎0942・82・3408)へ

中富記念くすり博物館「レトロかわいい
パッケージ柄の巾着を作ろう!」

●対象 小学生以上※小学生は要保護者
同伴

●とき 5月31日(日)、6月7日(日)・
13日(土)・14日(日)、①10時30分〜11
時20分②13時30分〜14時20分③15時〜15
時50分

●ところ 中富記念くすり博物館多目的
ホール

●内容 『デコパージュ』
というハンドメイド技法
を使い、昭和レトロな巾
着を作ります



▲昭和の薬の絵柄(例)

●定員 各回10人程度(当
日先着順)
●参加費 500円※別途入館料が必要
●問い合わせ 中富記念くすり博物館
(☎0942・84・3334)

出張児童センター『あそびフェスタ』
『おもいっきりあそび王国』

●対象 市内居住の4歳児〜小学生と保
護者※未就学児は要保護者同伴

●とき 6月13日(土) ①10時〜11時45
分②13時〜14時45分
●ところ サロンパス®アリーナサブア
リーナ
●内容 サスケ風サーキットやチャレン
ジコーナーなどを行います
●定員 各200人(先着順)
●申し込み 申し込み
フォームまたは電話で市児
童センター(☎0942・
85・3616)へ



あそびフェスタ
申し込みフォーム

リフレッシュヨガ

●対象 就学前のこどもがいる母親
●とき 6月19日(金) 10時30分〜12時
●ところ 市社会福祉会館体育館

●内容 心身ともにリ
ラックスしてヨガを楽し
みます



●講師 村山綾さん(ヨ
ガインストラクター)
●定員 15名(先着順)※初参加者優先
●その他 託児あり(10人)※要事前予約
●持ってくるもの タオル、飲み物、ヨ
ガマット(バスタオル)

●申し込み 申し込み
フォームまたは電話で市
社協子育て支援センター
(☎0942・85・361
6)へ



リフレッシュヨガ
申し込みフォーム

普通救命講習

鳥栖消防署では、救命
率向上のため、市民向け
の普通救命講習を開催し
ています。『応急手当WEB講習』修了
者は、受講時間が1時間短縮されます。
●とき 6月20日(土) 9時〜12時(W
EB講習修了者は10時〜12時)
●ところ 鳥栖消防署
●申し込み 6月12日(金)までに鳥栖
消防署救急係(☎0942・83・799
7)へ



鳥栖消防署
ホームページ

しゃぼん玉であそぼう

●対象 令和8年度3歳児と保護者
●とき 6月24日(水) 10時30分〜11時
30分
●ところ 市社会福
祉会館

●内容 大きいしゃ
ぼん玉を使って親子
で遊びます
●定員 20組(先着順)
●申し込み 申し込み
フォームまたは電話で市児
童センター(☎0942・
85・3616)へ



しゃぼん玉であそぼう
申し込みフォーム

墓じまい 改葬

ご相談はお気軽に!!

管理が行き届かなくなった古い墓地や
納骨堂からも改葬のご相談を承っております。

お墓
樹木葬
納骨堂
合祀墓

今あるお墓を
当園へ

太宰府市民遺産
「太宰府悠久の丘」からの
福岡市内を一望できる庄巻の景色!
ぜひご覧ください!

初めの方も気軽にお問合せ・ご相談ください。 ●鳥栖アウトレットから車で約25分

●墓地経営許可/60公営第693号(昭和61年2月)
●事業主体/(公財)太宰府メモリアルパーク●総区画数/14,000

☎0120-84-7711

〒818-0134 太宰府市大佐野字野口807-128 営業時間/9:00~18:00 ※定休日/毎週水曜日(お参りはできます) 太宰府メモリアルパーク 検索

広告

JR 二日市駅
西鉄都府後駅より
無料送迎バス
あります!!

鳥栖
アウトレット

九州自動車道

鳥栖
JCT

手話奉仕員養成講座(全47回)

記事ID 0040013

聴覚障害者福祉に対する理解と認識を深め、手話で日常生活を営むために必要な単語や手話表現技術を習得するための講座を鳥栖・三養基地区共同で開催します。

●対象 高校生以上で、鳥栖市、三養基郡各町に居住または通勤・通学している人(高校生は保護者の同意が必要)

●とき 7月2日から翌年1月7日までの毎週月・木曜日(9月10日・14日、12月28日、祝祭日を除く)、10時～12時

●ところ みやき町役場中原庁舎2階会議室

●定員 20人(先着順)

●申し込み 6月1日(月)以降にみやき町子育て福祉課(☎0942・94・5724)へ

市営住宅入居予備者募集

記事ID 0001931

●入居資格 市内に居住または勤務し、市(町村)税などを完納し、次の条件を全て満たしている人①現在住宅に困っている人②所定の収入基準を超えない人③原則同居または同居しようとする親族がいる人④暴力団員ではない人

●その他 申込用紙は5月13日(水)から建設課で配布しています。申し込み初日の6月9日(火)9時から9時30分まで

でに受け付けをした人は、入居順位の抽選を行います

●申し込み 6月9日(火)から12月28日(月)までに建設課(☎0942・85・3600)へ

濃い恋来い 婚活支援イベント募集

記事ID 0002249

結婚のための出会いの場を求める单身男女に機会を提供する婚活支援イベントを募集します。認定したイベントには支援を行います。

●イベント主催者応募資格 市内の事業所・店舗・施設・各種団体など

●支援内容 名義後援、情報発信(市報とす、市公式ホームページ、SNS、市公共施設)など

●申し込み イベント企画書を市民協働課(☎0942・85・3508)へ。企画書は同課で配布する他、市ホームページで取得できます

にほんごパートナー募集

記事ID 0016717

市内に住む外国人とやさしい日本語で交流する教室『とすにほんごひろば』とリンダス』のにほんごパートナーを募集します。

●対象 18歳以上の市内居住・勤務・通学者で、月1回程度日曜日に開催する日本語教室に参加できる人

●定員 10人(先着順)

にほんごパートナー養成講座

●とき 6月14日(日) 13時～14時30分

●ところ 市役所1階多目的ホール

●申し込み 住所、氏名、年齢、電話番号、メールアドレスを郵送、メール、ファクスまたは持参で市民協働課(☎0942・85・3508)メール younoda@city.tosu.jp FAX 0942・83・3310へ



2等陸・海・空士を募集

●受験資格 18歳以上33歳未満

●受付期間 随時

●試験日 受付時にお知らせ

●問い合わせ 自衛隊鳥栖地域事務所(☎0942・83・4077)

職業訓練受講生 8月入所募集

記事ID 0002483

●応募資格 受講意欲があり、公共職業安定所長より受講指示などを受けることができる人

●募集科目 ①CAD/NCオペレーション科②溶接技術科③住環境CAD科

●定員 ①②③科で14人

相続手続 遺言 無料相談も実施中!!

不動産名義変更には何が必要なの? 遺産分割で揉めない方法は? 遺言書はどう作るの? 相続放棄 親の借金を相続したくない!

副代表司法書士 古城克尚

州都綜合法務事務所 SHUTO JUDICIAL SCRIVENER OFFICE

佐賀県鳥栖市秋葉町3-18-6 佐賀県司法書士会 佐賀・鳥栖オフィス代表社員 原弘安

鳥栖市 相続 州都 検索

▲詳しくはホームページをご覧ください

経験豊富な司法書士が相談対応!!

佐賀・鳥栖 オフィス 0120-790-481 佐賀県鳥栖市秋葉町3丁目18番地6 TEL: 0942-83-0044 FAX: 0942-83-0054 平日 8:30~17:30 平日17:30以降、土日も対応可能です(要予約) 駐車場あり

- 訓練期間 8月4日(火)～2月26日(金)
- 受講料 無料(テキスト代は自己負担)
- 申し込み 6月1日(月)から30日(火)までにハローワーク鳥栖(☎0942・82・3108)へ
- 問い合わせ 佐賀職業能力開発促進センター(☎0952・26・9516)

総務省の行政相談

記事ID 0002123

- 総務大臣から委嘱された行政相談委員が、道路、税金、年金、福祉など行政の仕事の分からないことや行政への意見、要望を聞き、行政運営の改善に努めています。
- とき 毎月第2・4水曜日、9時～15時(9月は第1・3水曜日)
 - ところ 市民協働課横の相談室
 - 行政相談委員(敬称略) 権藤美和子、高木秀基、天本隆
 - 問い合わせ 市民協働課(☎0942・85・3576) または総務省行政相談センター(きくみみほ) 佐賀(☎0952・22・2651)

特設人権相談会

記事ID 0016691

毎年6月1日は『人権擁護委員の日』です。市は差別や偏見、こどものいじめ、配偶者からの暴力など、人権に関する相

談を受け付ける特設人権相談会を開催します。相談は無料、秘密は厳守します。

- とき 6月1日(月) 9時30分～15時30分
- ところ 市役所3階大会議室3

- 人権擁護委員(敬称略) 松隈俊久(鳥栖地区)、松本勇(鳥栖北地区)、山内久仁子(田代地区)、久保美根子(弥生が丘地区)、三橋早苗(若葉地区)、古賀啓(基里地区)、楠田泰敏(麓地区)、岡田彰(旭地区)
- 問い合わせ 市民協働課(☎0942・85・3576)

マザーズ出張就職相談

- 対象 子育て中の母親
- とき ①6月16日(火) 10時30分～11時30分 ②6月22日(月) 10時～11時
- ところ ①子育て支援センター(市社会福祉会館内) ②鳥栖双葉保育園(浅井町)
- 問い合わせ ハローワーク鳥栖(☎0942・82・3408)

訪問健康相談

県後期高齢者医療広域連合は、後期高齢者を対象に無料の訪問健康相談を実施します。家庭でより良く生活するために、健康に関することや医療機関の利用方法

などの情報提供やアドバイスをを行います。日頃の体の悩みや気になることがあれば、ご相談ください。対象者には案内文書を送付します。

- 問い合わせ 県後期高齢者医療広域連合(☎0952・64・8476)

生ごみ処理機の購入費用を補助(一次募集)

記事ID 0007604

- 対象 市内に住民登録があり、同補助金の交付を受けたことがない世帯、または以前に同補助金の交付を受けてから5年以上経過している世帯
- 補助率 生ごみ処理容器⇨購入金額の2分の1※上限1万円 ▼ 電動生ごみ処理機⇨購入金額の2分の1※上限2万円 ▼ デイスポータブル⇨購入金額の2分の1※上限2万円
- 注意 必ず処理機を購入する前に申し込んでください※先着順
- 申し込み 住所、世帯主名(ふりがな)、電話番号、生ごみ処理機の種類、概算の購入額(パンフレットがあれば添付)を任意の様式で記入し、6月1日(月)以降に郵送、ファクスまたはメールで環境課(☎0942・85・3561 FAX 0942・83・3310 メール kankyou@city.tosu.jp)へ※市ホームページから電子申請可。電話での申し込みは不可。予算に達し次第終了



市ホームページ

60~90代のご家族がいる鳥栖・基山にお住まいのあなたへ

これからの相続対策セミナー

日時 ①5月30日(土) ②6月27日(土)
14:00~16:00 (受付:13:50~)

会場: サンメッセ鳥栖 佐賀県鳥栖市本鳥栖町1819番地 ①②とも会議室501号

お申し込み・大歓迎! ご家族帯 限定8名 『想いをつなぐ相続・事業承継の窓口』

無料 ☎0942-81-5155

LIXIL不動産ショップ 【営業時間】:10:00~18:00
【定休日】:毎週水曜・日祝日

株式会社アーバンエステート ☎urban.tosu@gmail.com

大切な家族の笑顔のためにこれからできる相続の準備をはじめませんか?

元気だし、まだ関係ないよ~

準備してなくて大丈夫...? 家もお金もよく分からない

まずは一緒に話を聞きにいきませんか!

お父さん、相続ってどうするの?

【営業時間】:10:00~18:00
【定休日】:毎週水曜・日祝日
講師:大庭 晋三

木造住宅の耐震化事業

記事ID 0001930

- 募集期間 6月1日(月)～10月30日(金) ※募集件数に達し次第受付終了
- 募集要項などの配布 募集要項、申請用紙などは建設課窓口で配布する他、市ホームページでも取得できます。制度の詳細い説明を行いますので、事前に建設課へお問い合わせください
- 問い合わせ 建設課 (☎0942・85・3600)

補助①耐震診断士を派遣

- 対象 昭和56年5月31日以前に、旧耐震基準で建築または工事に着手した在来軸組構法の木造住宅で、所有者自らが居住する一戸建て住宅
- 自己負担額 5000円(建築士派遣に係る手数料)
- 募集件数 10件

補助②耐震改修工事費用を補助

- 対象 昭和56年5月31日以前に、旧耐震基準で建築または工事に着手した在来軸組構法の木造住宅で、所有者自らが居住する一戸建て住宅のうち、耐震診断(※)の結果、倒壊の危険性があると判断されたもの※耐震診断は、市の補助を受けたものである必要はありません
- 補助内容 耐震改修工事と耐震補強設計に係る費用の80%(上限115万円)

- 工事施工者の条件 市内に住所を有する個人事業者または市内に本店を有する法人事業者
- 募集件数 1件

危険な空家の除却(解体)費用の一部を補助

記事ID 0001932

- 対象 登記簿(未登記の場合は固定資産関係資料)上の所有者または相続人▼前述の所有者または相続人全員から対象建築物の除却の同意を得た人
- 基本条件 市内にある不良住宅(倒壊の恐れがあるなど)である空き家▼除却工事は建設業の許可を受けた市内業者に発注すること▼令和8年11月30日(月)までに完了予定の除却工事であること
- 受付期間 6月1日(月)～7月31日(金)
- 受付場所 市役所2階建設課
- 補助金額 補助対象建築物の除却工事に要する費用の5分の4(上限50万円)
- 問い合わせ 建設課 (☎0942・85・3600)



市高齢者見守りネットワークの登録事業者が増えました

記事ID 0002318

高齢者が住み慣れた地域で安心して暮らし続けていくために、高齢者の見守りや声掛けへの協力事業者が、今回新たに

登録されました。協力事業者は随時募集しています。

- 登録事業者 アイリスオーヤマ株式会社 社鳥栖工場(西新町)
- 問い合わせ 高齢障害福祉課 (☎0942・85・3554)



骨粗しょう症検診 歯周病健診

記事ID 0009905 0007611

- 対象 骨粗しょう症検診▶令和9年3月31日時点で、40・45・50・55・60・65・70歳の市内居住の女性▼歯周病検診▶令和9年3月31日時点で、20・30・40・50・60・70歳の市内居住者
- 期間 6月1日(月)～12月31日(木)
- ※指定医療機関の実施日に限ります
- ところ 指定医療機関
- その他 対象者には通知します
- 問い合わせ 保健センター (☎0942・85・3650)

まちセン講座情報

※この記載がないものは各まちセンで開催 ※他にも多数講座があります。詳しくは各まちセンへ

鳥栖まちセン(☎0942・83・1686)

- いきいき講座『脳トレ体操教室』
- とき 6月12日(金) 10時～11時
- 内容 椅子に座って体と頭の体操

外壁塗装・防水工事ならお任せください! 現地調査-お見積り無料!

before after

豊富な知識と経験で、高品質・低価格!

30坪 49.8万円

安心と信頼の SHINRAI 鳥栖市田代外町696-1 0942-50-9863

詳しくはホームページをご覧ください! シンライ

●…ご存じですか

●講師 荒木勇祐さん（訪問鍼灸師）
●定員 20人※要申し込み

■初心者向けWord講座（全6回）

●とき 6月16日（火）・17日（水）、7月14日（火）・15日（水）・21日（火）・22日（水）、13時～16時

●講師 藤田文彦さん（パソコン講師）
●定員 8人※5月30日（土）までに要申し込み

●参加費 1500円（テキスト代）
●持ってくるもの 飲み物、筆記用具

鳥栖北まちセン（☎0942・85・3631）

■そば打ち体験教室

●とき 6月11日（木）9時30分～12時
●内容 そば粉から打つそば打ちを体験します

●講師 鳥栖そば打ち隊

●定員 10人※要申し込み

●参加費 500円

●持ってくるもの エプロン、きれいなタオル（ふきん）、三角巾、マスク

■坐禅と修行食体験

●とき 6月16日（火）9時30分～12時30分

●ところ 萬歳寺（河内町）※鳥栖北まちセン集合後、バス移動

●講師 石橋亨見さん（萬歳寺住職）

●定員 20人※要申し込み

●参加費 1000円
●持ってくるもの 飲み物

■音楽は心と心をつなぐ虹

●とき 6月27日（土）13時30分～15時30分

●内容 陶山聰さんの名曲を中心に、季節の歌などを楽しみます

●講師 山下正剛さんと熊本県教職員の皆さん

●定員 50人※要申し込み
●持ってくるもの 飲み物

田代まちセン（☎0942・82・2704）

■お菓子作り教室

●とき 6月23日（火）10時～12時30分
●内容 3種のお菓子を作ります

●講師 久保山理麻さん（お菓子作り講師）

●定員 10人※5月27日（水）から6月9日（火）までに要申し込み（先着順）

●参加費 1000円

●持ってくるもの エプロン、三角巾

■上級者エコクラフトカゴバッグ作り教室（全8回）

●とき 7月3日から8月28日までの毎週金曜日（8月14日を除く）、13時～15時

●内容 半月型のカゴバッグを作ります

●講師 豊村美恵子さん（クラフト講師）

●定員 10人※5月27日（水）から6月19日（金）までに要申し込み（先着順）

●参加費 1200円（8回分）
●持ってくるもの 工作用はさみ、手芸用メジャー、洗濯ばさみ20個、目打ち（千枚通し）

弥生が丘まちセン（☎0942・55・8663）

■音楽でわくわくエクササイズ♪音楽は万能薬♪（全8回）

●第1・2・3回 6月10日、7月8日・29日、いずれも水曜日、10時～11時30分

●内容 楽しく歌って体を動かし、腹式呼吸でリンパの流れ、血流をよくして免疫力を高め、心身のバランスを整えます

●講師 相葉園美さん（ボイストレーナー）
●定員 20人※要申し込み（先着順）
●持ってくるもの 飲み物

●その他 動きやすい服装でお越しください

■クラフトバンドでマルシェバッグ作り

●とき 6月15日・22日・29日、いずれも月曜日、9時30分～12時
6月17日・24日・7月1日、いずれも水曜日、13時～15時30分

●内容 クラフトバンドを使ってマルシェバッグ（サイズW35×D17×H21）を作ります（各回内容は同じ）

●定員 各回6人※要申し込み（先着順）

●参加費 3000円

●持ってくるもの 洗濯ばさみ（20個くらい）、はさみ、筆記用具

あっ!という間にお湯を出す!
給湯器のトラブルなら すぐとっく 即湯サービス

15時までに連絡いただければ当日中に対応いたします
TEL 0942-83-3059

株式会社 **OSUPRO** トスプロ
住所 / 佐賀県鳥栖市儀徳町2927番地1
営業時間 / 9:00～17:00（月～土曜日）
※当日の業務の都合により、翌日以降の対応になる場合がございます。※定休日は受付のみ対応させていただきます。

即駆けつけ、お湯が出るまでお待ち! 10SUPRO

広告

まちせん講座情報

※この記載がないものは各まちせんで開催
※他にも多数講座があります。詳しくは各まちせんへ

若葉まちせん(☎0942・84・6122)

■お花のビーズ刺しゅうのブローチ作り
(全2回)

●とき 6月15日(月)・22日(月)、10時〜12時

●講師 池邊美咲さん(手芸のお店あじさい)

●定員 10人※6月5日(金)までに要申し込み(先着順)

●参加費 1000円

●持ってくるもの チャコペン(細)または鉛筆、ピンクッション

■ハーブ入門講座(夏の楽しみ〜ミント〜)

●とき 6月30日(火) 10時〜12時

●内容 ハーブティーの飲み比べ、ミントシロップ作り

●講師 Nature's breath さん(薬剤師・JAMHA認定ハーバルプラクティショナー)

●定員 12人※6月20日(土)までに要申し込み(先着順)

●参加費 2000円(材料代)

●持ってくるもの おくすり手帳、50ml くらいの瓶

●その他 申し込み時にアレルギーの有無を確認します

■大豆を食べつくす!3年目〜暑い夏は豆腐たっぷりピリ辛中華で乗り切ろう!

●とき 7月10日(金) 10時〜13時

●内容 ピリ辛麻婆豆腐、湯葉入りエビチリなど5品を作ります

●講師 戸山千春さん(豆腐マイスター)

●定員 16人※6月30日(火)までに要申し込み(先着順)

●参加費 1500円(材料代)

●持ってくるもの エプロン、三角巾、手拭き用ハンドタオル

■クラフトバンドのこ作り(全4回)

●とき 6月9日(火)・12日(金)・16日(火)・19日(金)、13時30分〜15時30分

●内容 小物入れに便利なゴッドアイの丸かごを作ります

●定員 8人※要申し込み

●参加費 600円(材料代)

■旭まちせん(☎0942・82・2603)

■いきいき生活塾『椅子に座って健康体操』

●とき 6月1日(月)・8日(月)、10時〜11時30分

●内容 椅子に座ってストレッチや有酸素運動、筋力トレーニングを行います

●講師 坂井美佐子さん(健康づくり講師指導士)

●定員 30人※要申し込み(先着順)

●持ってくるもの 飲み物、120cmくらいのマフラータオル(ストールなどでも可)

■矢羽根もようのカゴBag(全4回)

●とき 6月1日から22日までの毎週月曜日、13時30分〜15時30分

●講師 豊村美恵子さん(アトリエ夢実)

●定員 10人※要申し込み(先着順)

●参加費 1000円(初回のみ)

●持ってくるもの 洗濯ばさみ20個、干枚通しまたは目打ち、はさみ、メジャー

■いきいき生活塾『笑いリンパ』(全5回)

●とき 6月15日、7月27日、8月17日、9月7日、10月19日、いずれも月曜日、10時〜11時30分

●内容 笑いの呼吸で筋肉を緩め、体の痛みやゆがみを整えます

●講師 松田千枝さん(笑いリンパインストラクター)

●定員 30人※要申し込み(先着順)

●持ってくるもの タオル、飲み物

●その他 動きやすい服装、5本指ソックス(持っている人)でお越しください

みんなの伝言板

■呼吸法と体操でからだを整えよう

6月2日から23日までの毎週火曜日、10時〜11時30分、鳥栖北まちづくり推進センター。丹田呼吸法に合わせて体を伸

外壁塗装 屋根塗装 防水工事 雨漏れ診断

見積り・診断・ドローン調査無料

地域応援キャンペーン

WEBはこちら!

外壁塗装 10%OFF (毎月先着5名様限定)

施工実績多数掲載! 地域密着の塗装専門店

塗装 月彩

塗装専門社 月彩 つきろ

久留米・小郡・鳥栖・三養基郡・佐賀対応 営業時間 8:00~20:00【年中無休】

0120-03-2993

ばず体操の体験会を行います。詳しくはNPO法人生命の貯蓄体操・尼寺（☎090・7465・1941）へ。

■鳥栖子ども相撲大会

幼児（5歳）・小学生（学年別）の個人戦の参加者を募集します（女子も参加可）。開催は6月7日（日）9時～、市民相撲場。中村部屋が作る振る舞いちゃんこ鍋を予定。参加希望者は5月27日（水）までに鳥栖青年会議所事務局（☎0942・82・7275）へ。

■とす美術協会『初夏展』

6月16日（火）～21日（日）、市立図書館2階。『初夏展』を開催します。詳しくはとす美術協会・梁井（☎090・8352・8089）へ。

■鳥栖がんサロン『たんぽぽの会』

6月18日（木）①13時30分～14時②14時～15時、市社会福祉会館。①みんなで歌おう昭和のフォークソング（どなたでも参加可）②おしゃべりサロン（対象は

寄付（3月末日現在）

香典返し 市社会福祉協議会へ▼松田昭子（元町・亡夫武博）▼中元寺朝雄（布津原町・亡妻里子）

一般寄付 市社会福祉協議会へ▼4253円：全日本同和会佐賀県連合会鳥栖支

がん患者やその家族）を行います。詳しくは鳥栖がんサロン『たんぽぽの会』代表・豊増（☎090・5664・2000）へ。

■市水泳連盟水泳教室

対象は小学校5年生～中学校3年生（小学生は潜ることができること）。6月下旬からの土・日曜日（約9日間）、午前中。会費は5000円。日時、会場、初受講者の申し込み方法などは、市ホームページ（記事ID0028291）に掲載します。詳しくは市水泳連盟（メール tosu.swim@gmail.com）へ。

■合同企業説明会参加者募集

対象はおおむね45歳未満の求職者、既卒3年以内の求職者、令和9年3月に大学院・大学・短大・高専・専修学校を卒業する学生、高校の卒業年度の生徒とその保護者。6月24日（水）、時間はホームページ参照。グランデはぐくれ（佐賀市）。県内企業約50社が集結。申し込みは佐賀労働局若年者地域連携事業のホームページから。詳しく

部（元町）▼1万22269円：ゆめさが大学鳥栖校第5期生（古賀町）

物品寄附 市へ▼防犯カメラ（朝日山公園3台、サンメッセ鳥栖・都市広場2台）

：鳥栖ライオンズクラブ（元町）

災害義援金 令和6年9月能登半島大雨災害被災者へ▼1万2407円：とす市

くは同局委託若年者地域連携事業（☎0952・20・0590）へ。

■『自分に合う仕事の見つけ方』講座

おおむね40歳から55歳までの人を対象に講座を開催します。6月12日（金）13時～15時45分、佐賀商工ビル4階（佐賀市）。定員20人、希望者は講座終了後に個別相談もできます。申し込みなど詳しくは開催前日17時までにジヨブカフェSAGA（☎0952・27・1870）へ。

■刈払機安全講習

対象は、原則60歳以上の県内居住者で、受講後にシルバー人材センターに入会を希望する人。6月25日（木）、キャタピラー九州株式会社佐賀教習センター（佐賀市）。刈払機などの使用要領や安全の基礎から応用まで、技術と知識を学びます。申し込みは、6月15日（月）までに県シルバー人材センター連合会（☎0952・20・2011）へ。

民活動センター・新鳥栖駅前観光案内所・市社会福祉会館募金箱

令和7年11月18日大分市佐賀関の大規模火災被災者へ▼20万2800円：佐賀県グラウンド・ゴルフ協会（宿町）▼1万680

3円：鳥栖・鳥栖北・田代・弥生が丘・若葉・基里・麓・旭まちづくり推進センター

広告

LINEで予約



高専講師による
1対4の個別授業
勉強のやり方が身につく！

地域密着型
塾 チクゼン

毎週月～金曜日 祝日・年末年始を除く

消費生活相談

相談時間 9時～16時
ところ 市消費生活センター(☎0942-85-3800)

職業相談

相談時間 9時～17時
ところ・予約先 ジョブナビ鳥栖
(市役所南別館1階☎0942-50-0008)

電話による労働相談

相談時間 8時30分～17時15分
電話番号 0952-32-7218(佐賀労働局)

年金相談

相談時間 8時30分～17時15分
ところ・予約先 街角の年金相談センター
(市役所南別館1階☎0570-05-4890)

毎月指定日

市民のこころの相談(要予約)

とき 6月10日・24日、いずれも水曜日、
9時30分～11時30分
ところ・予約先 保健センター(☎0942-85-3650)

無料法律相談(弁護士、要予約)

とき 6月4日・11日・18日・25日、
いずれも木曜日、13時～15時
ところ・予約先 市役所1階市民協働課
(☎0942-85-3576)

6月の市民相談会

とき	相談内容
10日 (水)	9:30～12:00 人権相談
	9:00～15:00 行政相談
	13:00～15:00 法律相談(司法書士) 土地建物相談※1
24日 (水)	9:00～15:00 行政相談
	10:00～12:00 暮らしの手続相談(行政書士)※2
	13:00～15:00 法律相談(司法書士) 土地建物相談※1

※1借地・借家の契約など不動産の相談全般
※2遺言や各種契約書、官公署への提出書類の作成などの相談

ところ 市役所1階市民協働課横相談室
予約先 市民協働課(法律相談のみ
要予約☎0942-85-3576)

ネット通販の模倣品、粗悪品に注意

◀相談事例▶ブランドの洋服を他より安く売っているサイトを見つけ、代引きで注文した。広告ではブランドロゴが入っていたのに、届いた商品はロゴがなく、生地も見た目も明らかに違うので偽物のである。販売サイトにメールで返品を申し出たが返答がない。どうしたらよいか。(60歳代)



注文前に、サイトの商品情報や事業者情報に不審な点はないか確認しましょう。大幅な割引など極端に安価をうたう広告には注意が必要です。ブランドなどの公式サイトで同じ商品が販売されているか、偽物に関する注意喚起がなされていないかを確認し、怪しいと思ったら注文は避けましょう。代引き配達で受け取った商品に後で問題があると気付いても、宅配業者に返金や補償を求めることは難しいため、代引き配達だからと安心せず仕組みなどを理解した上で利用しましょう。

困ったときは、市消費生活センター(☎0942-85-3800、月～金曜日※祝日・年末年始を除く、9時～16時)へ

納期限のお知らせ

今月と来月に納期を迎える税・保険料です

5月の納税【納期限:6月1日(月)】

●軽自動車税【全期】

6月の納税【納期限:6月30日(火)】

●市県民税・森林環境税【全期・1期】 ●介護保険料【1期】
●国民健康保険税【全期・1期】

※納税は、安全・便利・確実な口座振替で!

詳しくは税務課(☎0942-85-3587)へ。

介護保険料は鳥栖地区広域市町村圏組合(☎0942-85-3637)へ。



真剣に婚活はじめませんか?

お問い合わせはコチラ



コチラからのお申し込みがお得です!

- 今すぐにも結婚したい人(20歳～49歳の男女)
- 電話での完全予約制、プライバシー厳守
- 30代および40代の男性・女性大歓迎!
- あなたの理想をお聞かせ下さい。
- 身元確かな方限定の出会いの場
- 日本結婚相談所連盟(IBJ)正規加盟店
- 再婚の方大歓迎!

※必ずお電話か公式サイトからお問い合わせ下さい!

えんむすび

鳥栖市酒井西町632-10
(休火曜 営11:00～19:00)

えんむすび紫織

Tel.0942-82-2868



広告



「記事ID」をご利用ください

市ホームページの記事ID検索窓に、市報に掲載しているIDを入力することで情報を確認できます。

図書館 だより



～図書館は、一生の友達～

鳥栖市立図書館 〒841-0053 鳥栖市布津原町11-21
(☎0942-85-3630 🌐 <https://www.city.tosu.lg.jp/site/library/>)

- 開館時間 10時～19時(土・日曜日、祝日は18時まで)
- 6月の休館日 毎週月曜日、整理休館(4日)
- 貸し出し 1人10点まで、期間は14日間。貸出券が必要です

Tosu Book Start(鳥栖ブックスタート)

記事ID 0101616

市内の赤ちゃんに『読み聞かせ』と『本のプレゼント』!

■誰が、いつもらえるの?

鳥栖市に住民登録がある赤ちゃんで生後5カ月から1歳の誕生日の月まで受け取れます。生後4カ月になる月にお知らせのはがきを送ります。



■受け取り場所と日時

- 図書館 第2・第4木曜日、10時～12時
 - 子育て支援センター フリールームの時間
- ※変更になる場合があるので事前にご連絡ください

■プレゼントするパックの内容

絵本1冊、オリジナルトートバッグ、読み聞かせアドバイスシート、子育て支援情報

定例の催し

記事ID 0005362

市立図書館1階児童室おはなしの森で開催します。事前申し込みは不要です。

■赤ちゃん向けおはなし会『とっとのめ』(約30分)

- とき 6月5日(金)・12日(金)・19日(金)、11時～

■定例おはなし会(約30分)

- とき 6月10日(水)・24日(水)
- 乳児・幼児向け=11時～、幼児・児童向け=16時～

■わらべうたと絵本の会(約40分)

読み聞かせサークル“マザーリーフ”

- とき 6月17日(水)11時～

■ブックスタート

- とき 6月11日(木)・25日(木)、10時～12時
- 持ってくるもの 通知のはがき、母子健康手帳

移動図書館サービス 6月の巡回案内

とき	ところ
2日(火)午前	田代まちづくり推進センター
// 午後	若葉まちづくり推進センター
3日(水)午前	麓まちづくり推進センター
// 午後	基里まちづくり推進センター
5日(金)午前	鳥栖まちづくり推進センター
// 午後	鳥栖北まちづくり推進センター
12日(金)午前	旭まちづくり推進センター
// 午後	弥生が丘まちづくり推進センター

●午前=10時～11時 ▼午後=14時30分～15時30分

完全オーダーメイド 男性用かつら

アーツスキンシリーズ

頭皮と一体化する装着方法で自然な見え方を実現。安心して使用できる、世界にたった一つのオンリーワン製品です。つけたまま3週間～1ヶ月装着可能。 ※取り付け方で装着期間は異なります。

初回特別限定価格 **55,000円** 以降 本体価格 (税込価格60,500円～)

いつも いよいよ アーバンヘアミキ

0120-12-1010

定休日: 毎週月曜日 火曜日不定休 営業時間: 10:00～18:00

他社からの
乗り換え
続出中!!

女性用ウィッグ 完全オーダーメイド

オーダーメイドポイント

ヘアスタイルのボリュームアップや白髪かくしに。ご本人の毛髪に限りなく近いナチュラルな髪を再現します。ハンドメイド仕上げで、優れた品質と美しさを実現しています。

初回特別限定価格 **32,000円** 以降 本体価格 (税込価格35,200円～)

福岡本店 福岡県福岡市博多区博多駅前3-28-5 Mビル1号館3F

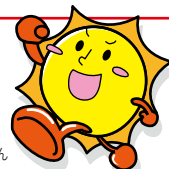
久留米店 福岡県久留米市東町1-36 水松ビル2F

広告

保健センターだより

6月

健康で元気に
過ごそう!!



うららトス21プランキャラクター・サントスくん

申し込み・問い合わせは、保健センター(☎0942-85-3650)へ ※「ところ」の記載がないものは保健センターで実施

6月のがん検診・健康診査

他の月のがん検診・健康診査は [記事ID 0001880](#)
市ホームページでご確認ください。

- 対象 鳥栖市に住民登録があり、次に該当する令和8年4月1日以降未受診の人

種類	対象
胃・大腸・肺がん検診	40歳以上の人
前立腺がん検診	50歳以上の男性
乳がん検診	40歳以上の女性
子宮頸がん検診	20歳以上の女性
特定健診★	40歳～74歳の人
ヘルスアップ健診	20歳～39歳の人

★特定健診は国民健康保険加入者のみ。同保険以外の方は、加入している健康保険の保険者に問い合わせください

- とき 6月25日(木)・26日(金)・29日(月)、8時～10時30分
- その他 全て予約制(先着順)。がん検診は事前に問診票などを郵送しますので、受診希望日の2週間前までに申し込みください(WEB予約は3週間前まで)

糖尿病予防



鳥栖市は、特定健診における糖尿病型が全国トップクラスで多い地域です。

- なぜ糖尿病が多いの?
遺伝や生活などさまざまな要因が関係していますが、肥満の急増も大きな要因です。
- 糖尿病はどのような病気?
糖尿病は、糖毒性により全身の血管を痛め、さまざまな合併症につながります。有名な合併症として、し(神経)、め(眼)、じ(腎臓)などに関する合併症があり、他にもさまざまな合併症があります。
- 糖尿病予防のために、どうすればいい?
糖尿病は自覚症状が乏しいので、まずは健診データを確認してみましょう!検査項目として、血糖値の他にHbA1c(ヘモグロビンエーワンシー)があります。HbA1cは過去1～2カ月間の平均血糖値を反映し、血糖コントロールの指標となります。市の健診でHbA1c正常者は20～30%程で、多くの人が高い値です。健診で高血糖に気づき、健診後の取り組みでデータが改善する人も多くいます。保健センターでは保健師や栄養士が健康相談などを行っていますので、ぜひご活用ください。

こどもの健診 ※受付時間は12時45分～13時45分(1歳6カ月児健診、3歳児健診)

[記事ID 0001861](#)

■1歳6カ月児健診(令和6年11月生まれの幼児)

- とき 6月9日(火)・10日(水)



■3歳児健診(令和4年11月生まれの幼児)

- とき 6月18日(木)・19日(金)



■5歳児健診(令和3年6月生まれの幼児)

- とき 6月23日(火)・24日(水)

- 受付時間 12時30分～13時30分



休日救急医療センター診察医

休日救急医療センター (☎0942-83-0119)

※受診希望者は、事前に電話してください

市ホームページ▶



[記事ID 0001853](#)

6月	内科	小児科	外科
	9:00～19:00(受付は18:30まで)		
7日(日)	○	○	○
14日(日)	○	○	—
21日(日)	○	○	○
28日(日)	○	○	—

鳥栖・三養基地区内歯科休日診療当番医

※当番医は変更になる場合があります

市ホームページ▶



[記事ID 0001856](#)

6月	診療所名	電話番号	所在地
	9:00～12:00		
7日(日)	のきた歯科医院	0942-92-6911	基山町
14日(日)	アルファ歯科・矯正歯科	0942-83-8211	大正町
21日(日)	野口歯科医院	0942-82-6510	神辺町
28日(日)	はっとり歯科医院	0952-52-8330	上峰町



「記事ID」をご利用ください

市ホームページの記事ID検索窓に、市報に掲載しているIDを入力することで情報を確認できます。

鳥栖っ子アルバム

子育て情報館 6月号

記事ID 0001001

各行事はいずれも参加自由
(祝日は開催なし)。詳しくは子
育て支援総合コーディネー
ター(☎0942-85-3552)へ。



市ホームページ

出前ひろば

対象 就園前の乳幼児と保護者
時間 いずれも10:00～11:30

とき	ところ
6/4(木)・26(金)	鳥栖北まちづくり推進センター
6/11(木)	麓まちづくり推進センター
6/18(木)	田代まちづくり推進センター
6/25(木)	若葉まちづくり推進センター

フリールーム

対象 就園前の乳幼児と保護者
(一部就学前可)

とき	ところ
毎週月～金曜日 8:30～13:30	あいあい保育園
// 9:00～14:00	ありがとう(あいりす保育園内)
// //	鳥栖双葉保育園
// 10:00～12:00	どんぐりセンター若楠
// 12:30～14:30	
// 10:00～15:00	オンリーワン
// //	きらら館
// 10:00～16:00	市児童センター
◆毎週土曜日 9:00～12:00	市社協子育て支援センター
毎週月～水曜日 9:00～14:00	やよいが丘保育園
毎週火～木曜日 //	みどりヶ丘保育園 子育て支援センター
6/9・23(火) 10:00～11:30	白鳩園
6/30(火) 9:00～11:00	保健センター

◆対象は未就園児と保護者(0～2歳の就園児可)

園庭開放

対象 就園前の乳幼児と保護者

とき	ところ
毎週月～金曜日 9:00～16:00	かなさ保育園
// 10:00～11:30	鳥栖ルンビニ幼稚園
// 15:30～16:30	あさひ幼稚園
毎週月～金曜日、6/6・20(土) 10:30～11:30	鳥栖いづみ園
毎週月～金曜日、6/13・27(土) 10:00～11:30	小鳩園
毎週月～金曜日、6/20(土) //	白鳩園
毎週月～土曜日 10:15～11:15	下野園
毎週月・水曜日 10:00～11:30	あいあい保育園
毎週火～木曜日 9:00～14:00	みどりヶ丘保育園 子育て支援センター
毎週火・木曜日 9:00～11:30	あいりす保育園
// 10:00～11:00	虹の子保育園
// 10:30～11:30	レインボー保育園
毎週木曜日 9:30～11:00	田代保育園
// 10:00～11:30	慈光保育園
毎週金曜日 10:00～11:00	しんとすげんき保育園※
// 12:00～15:00	やよいが丘保育園 (火・水曜日はホールのみ開放)
毎週火・水曜日 11:00～14:00	鳥栖双葉保育園
開催なし	
6/6(土) 9:30～11:00	布津原幼稚園
★6/20(土) 9:30～11:30	駒鳥幼稚園
6/6・☆20(土) //	神辺幼稚園
★6/18(木) 10:00～11:30	

☆未就園児教室も開催 ★未就園児教室のみ ※ホールも同時開放

マタニティクラス

対象 妊娠中の人

とき	ところ
6/18(木) 10:00～12:00	どんぐりセンター若楠

年齢別ひろば

対象は目安です

対象	とき	ところ
首すわりから歩行前までの乳児と保護者	毎週月曜日 9:00～14:00	やよいが丘保育園
//	毎週水曜日 11:00～11:30	みどりヶ丘保育園子育て支援センター
//	6/2(火) 10:30～11:00	鳥栖双葉保育園
//	6/4・11・25(木)・17(水) 12:30～14:30	どんぐりセンター若楠
//	6/10(水) 10:00～11:30	ありがとう(あいりす保育園内)
0歳から2歳11カ月までの乳幼児と保護者	毎週火曜日 9:15～12:00	あさひ幼稚園
1歳から就園前までの幼児と保護者	// 11:00～11:30	みどりヶ丘保育園子育て支援センター
//	6/11・25(木) 10:30～11:30	鳥栖ルンビニ幼稚園
1歳から2歳11カ月までの幼児と保護者	毎週火・水曜日 9:00～14:00	やよいが丘保育園
令和5年度生まれの幼児と保護者	毎週水曜日 10:30～12:00	市児童センター

相談してみませんか

◆言語・発達相談 子どもの発達や言葉の遅れなど

- ①6月4日(木)10時～12時、市児童センター(要申込☎0942-85-3616)
- ②随時(平日のみ)、9時～17時、若楠児童発達支援センター(要申込☎0942-83-1228)

保育士・看護師募集中!!

保育園で働く保育士・看護師を随時募集しています。詳しくはこども育成課(☎0942-85-3552)または市ホームページへ。



ありま せいが
有馬 成我 ちゃん

1歳、田代大官町

☑せいちちゃん笑顔に、パパもママも癒されてます♡大好きだよ♡



キン ミヨー ミヤツ トウ
KHIN MYO MYAT THU ちゃん

1歳、曾根崎町

☑パパママの長女キンちゃん...これから周りに愛される子に育ってね。



かわみつ せいぎ
川満 誠義 ちゃん

4カ月、儀徳町

☑たくさん泣いて笑って寝て、元気で育ってね☆



ふるかわ さほ
古川 紗帆 ちゃん

2歳、宿町

☑料理が大好き☆おてんばな末っ子ちゃん!

「鳥栖っ子アルバム」
掲載申込募集中!!
詳しくは
市ホームページへ▶



市村自然塾九州で体験学習

記事ID 0016896

～夏休みに河内町で自然体験合宿をしませんか～

問い合わせ 生涯学習課 ☎0942-85-3694 ✉syogai@city.tosu.lg.jp

自然の中で、学校生活ではできないさまざまな体験を通じて、自発的に生きる力や協調性を養うことを目的に行う『鳥栖市青少年少女自然体験学習事業』の参加者を募集します。夏休みに有意義な体験をしませんか。

- 対象 市内小学校4～6年生
- とき 7月22日(水)・23日(木) ※1泊2日
- ところ 市村自然塾九州(河内町)
- 内容 清流体験、ウォークラリーなど
- 定員 18人(各学年6人) ※応募者多数の場合は抽選(初参加者を優先)
- 参加費 5,000円(諸経費含む、事前説明会時に集金)
- 申し込み 6月12日(金)までに電子申請またはメールで①氏名(ふりがな)②性別③学校名・学年④生年月日⑤住所⑥電話番号⑦保護者名を生涯学習課へ。メールの件名は『鳥栖市青少年少女自然体験学習事業』としてください



市電子申請サービス▶

『鳥栖やまびこ対馬研修団』団員募集

記事ID 0039974

～対馬の歴史と自然を体験しよう!～

問い合わせ 生涯学習課 ☎0942-85-3694 ✉syogai@city.tosu.lg.jp

鳥栖やまびこ対馬研修団は『鳥栖やまびこ対馬研修団』の団員を募集します。この事業は、市内の小・中学生が対馬市を訪問し、鳥栖市と対馬市の歴史的関係を学び、自然豊かな対馬でさまざまな体験活動と、対馬の人々との交流を行うものです。

- 対象 市内小学校4年生～中学校3年生
- とき 8月7日(金)～9日(日) ※2泊3日 ▼7日は7時20分出発、9日は22時帰着予定
【事前研修】7月4日(土)・25日(土)、9時30分～15時
【事後研修】9月5日(土) 10時～12時
- ところ 長崎県対馬市
- 内容 シーカヤック体験、自然・環境体験活動など ※各研修にも参加が必要です
- 定員 30人 ※応募者多数の場合は抽選
- 参加費 小学生=2万5,000円 ▼中学生=2万9,000円
- 申し込み 6月5日(金)までに電子申請またはメールで①氏名(ふりがな)②性別③学校名・学年④生年月日⑤住所⑥電話番号⑦保護者名を鳥栖やまびこ対馬研修団事務局(生涯学習課内)へ。メールの件名は『鳥栖やまびこ対馬研修団団員募集』としてください



市電子申請サービス