

ごみ排出量等の推計

鳥栖市

目 次

1	基本事項	資-1
1-1	推計期間	資-1
1-2	推計の流れ	資-2
1-3	推計の方法	資-3
2	ごみ排出量の実績	資-5
3	人口推計	資-9
4	事業所数の推計	資-10
5	ごみ原単位の推計	資-11
5-1	家庭系ごみ原単位の推計	資-11
5-2	事業系ごみ原単位の推計	資-13
5-3	項目別の原単位	資-14
6	現状対策時のごみ排出量の推計	資-15
7	減量化（排出抑制）目標、資源化（再利用）目標の設定	資-19
7-1	上位計画等の目標値の概要	資-19
7-2	減量化・資源化目標の設定	資-21
7-3	ごみ処理施設における処理実績	資-21
7-4	減量化目標・資源化目標	資-23
8	目標達成後のごみ排出量の推計	資-29
8-1	目標達成後の推計結果	資-29
8-2	目標値のまとめ	資-33

1 基本事項

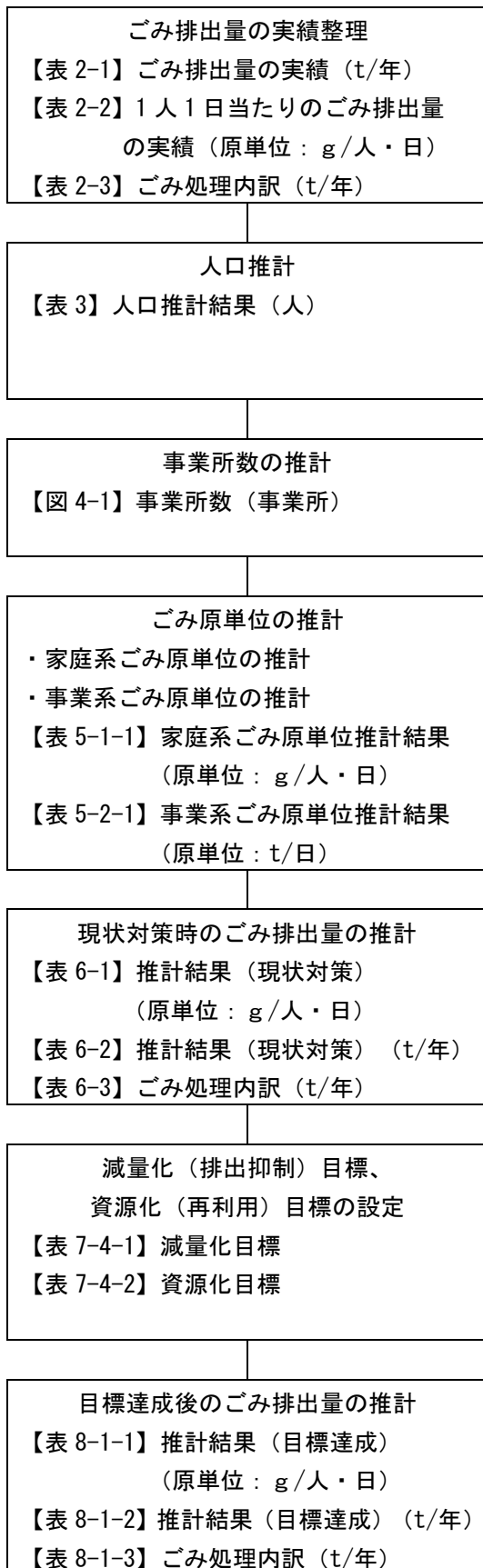
1-1 推計期間

一般廃棄物（ごみ）処理基本計画は、平成 28 年度から令和 12 年度の 15 年間を計画期間としています。リサイクル施設整備のため策定する循環型社会形成推進地域計画の計画期間は令和 8～12 年度の 5 年間で目標年度は令和 13 年度となることから、今回計画における推計期間は令和 7 年度～13 年度とします。

年度	R7(本年度)	R8	R9	R10	R11	R12	R13
ごみ処理 基本計画						R12 まで	
地域計画 計画期間				5 年間			目標：R13
推計期間				7 年間			

1-2 推計の流れ

推計の流れは図 1-2-1 に示すとおりです。



【ごみ排出量の実績整理】

H27～R6 年度までのごみ排出量、1人1日当たりのごみ排出量 (原単位)、ごみ処理内訳の実績を整理します。

【人口推計】

R2～R6 年度の実績と令和 3 年 3 月に改訂された一般廃棄物処理基本計画 (前回計画) 採用値を比較して、補正を行います。

【事業所数の推計】

経済センサス活動調査の実績から事業所数の推計を行います。

【ごみ原単位の推計】

H27～R6 年度の実績からトレンド推計を行い、家庭系ごみ原単位及び事業系ごみ原単位 (1日当たり排出量) を算出します。

採用する推計式は実績の傾向等から決定します。項目別の原単位については、令和 6 年度の構成比率を用います。

【現状対策時のごみ排出量の推計】

前項で求めた原単位を基に、現状対策時における原単位、ごみ排出量、ごみ処理内訳を算出します。

【減量化 (排出抑制) 目標、資源化 (再利用) 目標の設定

上位計画における目標値と整合を図りながら、本計画の減量化・資源化目標を設定します。

前回計画の目標やごみ処理施設における実績を基に、ごみ別の減量化・資源化目標を設定します。

【目標達成後のごみ排出量の推計】

前項で設定した減量化・資源化目標に沿った場合の推計結果を算出します。

図 1-2-1 推計の流れ

1-3 推計の方法

ごみ量について、過去の実績値の推移から時系列トレンド推計方式等により推計を行います。時系列トレンド推計方法とは、時間の計画に従って変化する現象を、一定の規則性を持つ傾向線として近似的に一次関数、指数関数等によってモデル化し、これを延長することにより、将来の一定期間内における変化の状態を数量的に把握する予測手法であり、最もよく用いられています。

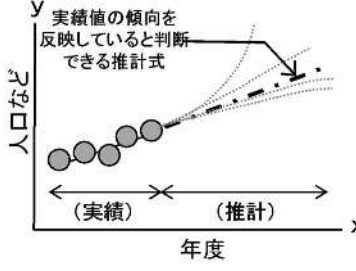
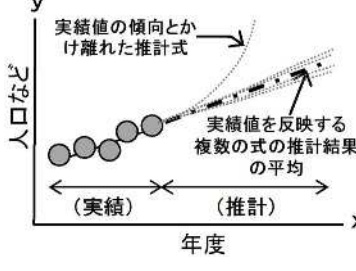
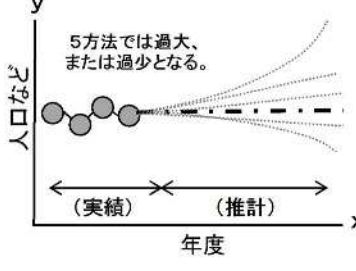
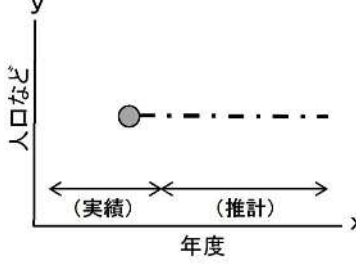
推計方法	考え方	
推計式より選択 (5方法) 一次 指数 べき乗 対数 二次	<ul style="list-style-type: none"> ○ 5つのトレンド法の中から、もっとも実績値の傾向を反映していると判断できる推計式を採用する。 一次: $y = a \cdot x + b$ 指数: $y = a \cdot \exp(b \cdot x)$ べき乗: $y = a \cdot X^b$ 対数: $y = a \cdot \ln(x) + b$ 二次: $y = a \cdot X^2 + b \cdot x + c$ x: 年度、y: 指定年度の推計値、a、b、c: 係数 ○ 推計式は、推計値が最新年の実績と整合するように補正する。 	
推計結果の平均	<ul style="list-style-type: none"> ○ 実績値の傾向を反映していると判断できる推計式が複数ある場合、それぞれの推計結果を平均した値を採用する。その際、実績値の傾向とかけ離れた推計式は除外する。 ○ 推計式は、推計値が最新年の実績と整合するように補正する。 	
実績の平均	<ul style="list-style-type: none"> ○ 多少の変動はあるもののおおむね横ばい傾向で推移しており、推計結果の平均等では実績値を反映して推計できない場合に採用する。 	
指定年	<ul style="list-style-type: none"> ○ 過去の実績がない、あるいは将来的な推計において参考とならない場合に採用する。 ○ 参考となる実績が無い場合は、類似事例を参考に値を設定する。 	

図 1-3-1 推計の考え方

推計式は、「ごみ処理施設構造指針解説」に基づき下記に示す5式を用います。5式の推計結果より、これまでのごみ量の推移や今後の情勢等から、採用式を選ぶものとします。

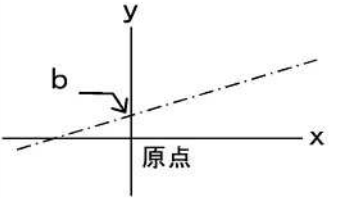
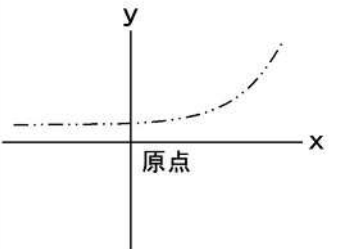
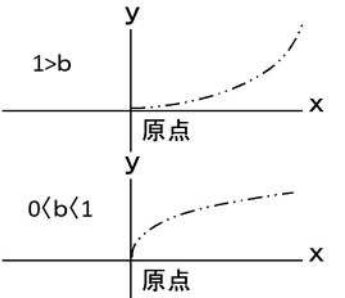
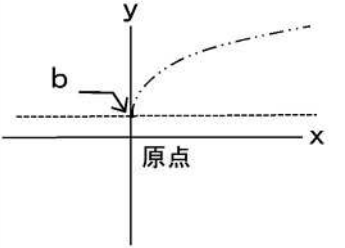
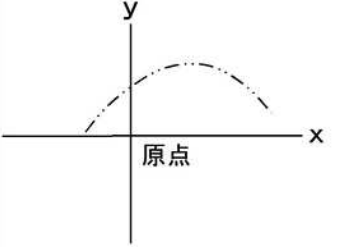
推計式	特徴・基本式	
① 一次	<p>○ 直線的に増加(減少)する場合に採用する。</p> <p>(基本式)</p> $y = a \cdot x + b$ <p>y: 指定年度の推計値、x: 指定年度 a: 直線の傾き、b: 切片(x=0の値)</p>	
② 指数	<p>○ 過去の実績が等比級数的に増加(減少)する場合に採用する。</p> <p>(基本式)</p> $y = a \cdot \exp(b \cdot x) \text{ 又は } a \cdot e^{(b \cdot x)}$ <p>Y: 指定年度の推計値、x: 指定年度 exp(*): e(自然対数の底数)の*乗 a: 曲線の位置を決める値 b: 曲線の立ち上がる傾斜の大きさ</p>	
③べき乗	<p>○ 過去の実績が直線的ではなく、増加(減少)傾向が急または緩やかになっていくことが予想される場合に採用する。</p> <p>(基本式)</p> $y = a \cdot x^b$ <p>y: 指定年度の推計値、x: 指定年度 a: 曲線が立ち上がる傾向の大きさ b: 曲線の凹凸</p>	
④ 対数	<p>○ 過去の実績が直線的ではなく、増加(減少)傾向が緩やかになることが予測される場合に採用する。</p> <p>(基本式)</p> $y = a \cdot \ln(x) + b$ <p>y: 指定年度の推計値、x: 指定年度 a: 曲線が立ち上がる傾向の大きさ b: 式の始まり</p>	
⑤ 二次	<p>○ 実績が緩やかな曲線を描く場合は、ある程度正確な傾向を示すが、増減を繰り返す場合や、増加の後に減少する場合などは極端な傾向を示す。</p> <p>(基本式)</p> $y = a \cdot X^2 + b \cdot X + c$ <p>y: 指定年度の推計値、x: 指定年度 abc: 最小二乗法で求められる定数</p>	

図 1-3-2 採用推計式

2 ごみ排出量の実績

平成 27 年度から令和 6 年度までのごみ排出量の実績は表 2-1、ごみ排出量原単位の実績は表 2-2、ごみ処理内訳の実績は表 2-3 のとおりです。

表2-1 鳥栖市ごみ排出量の実績

項目	記号	単位	H27	H28	H29	H30	R1	R2	R3	R4	R5	R6	備考
行政区域内人口	a	人	72,264	72,492	72,993	73,446	73,691	73,839	73,838	74,229	74,071	74,143	鳥栖市実績(3月末)
家庭系ごみ	b	t/年	19,096	18,394	18,030	18,254	18,387	18,725	18,252	17,472	16,858	16,216	c+f+m+ak
可燃ごみ	c	t/年	14,519	13,893	13,847	13,897	14,113	14,185	13,951	13,565	13,155	12,796	組合データ
収集ごみ量	d	t/年	14,519	13,893	13,847	13,897	14,113	14,185	13,951	13,565	13,155	12,796	組合データ
直接搬入ごみ	e	t/年	0	0	0	0	0	0	0	0	0	0	組合データ
不燃ごみ・粗大ごみ	f	t/年	2,010	2,061	1,955	2,194	2,256	2,512	2,297	1,987	1,908	1,786	g+j
不燃ごみ	g	t/年	520	494	427	464	523	546	462	422	301	296	組合データ
収集ごみ量	h	t/年	337	323	316	327	333	395	358	321	301	296	組合データ
直接搬入ごみ	i	t/年	183	171	111	137	190	151	104	101	0	0	組合データ
粗大ごみ	j	t/年	1,490	1,567	1,528	1,730	1,733	1,966	1,835	1,565	1,607	1,490	組合データ
収集ごみ量	k	t/年	151	153	147	159	154	187	215	159	176	165	組合データ
直接搬入ごみ	l	t/年	1,339	1,414	1,381	1,571	1,579	1,779	1,620	1,406	1,431	1,325	組合データ
資源化物	m	t/年	1,549	1,530	1,364	1,369	1,276	1,383	1,370	1,298	1,221	1,105	n+r+v+aa+ab+ae+af+ag+aj
紙類	n	t/年	821	760	696	695	661	680	685	638	576	461	o+p+q
段ボール	o	t/年	152	146	142	158	157	192	198	189	168	138	組合データ
新聞・チラシ	p	t/年	305	284	245	232	203	186	190	173	147	111	組合データ
雑誌・その他	q	t/年	365	334	309	306	301	302	297	276	261	212	組合データ
缶類	r	t/年	61	58	53	51	50	60	66	65	62	65	s+t
スチール缶	s	t/年	25	23	19	21	19	20	21	24	19	21	組合データ
アルミ缶	t	t/年	36	35	34	30	31	40	45	41	43	44	組合データ
スプレー缶	u	t/年	-	-	-	-	-	-	-	-	-	-	
びん類	v	t/年	359	355	343	320	305	321	302	294	291	323	w+x+y+z
生きビン	w	t/年	26	25	25	24	21	21	21	18	20	11	組合データ
無色ビン	x	t/年	150	152	155	143	132	142	132	122	122	141	組合データ
茶色ビン	y	t/年	118	123	106	98	94	99	89	96	91	109	組合データ
その他色ビン	z	t/年	65	55	57	55	58	59	60	58	58	62	組合データ
ペットボトル	aa	t/年	69	69	64	73	78	93	106	105	96	105	組合データ
プラスチック類	ab	t/年	38	32	32	38	39	46	53	49	46	43	ac+ab
容器包装プラスチック	ac	t/年	36	32	31	37	38	45	52	48	45	42	組合データ
白色トレイ	ad	t/年	2	0	1	1	1	1	1	1	1	1	組合データ
古布	ae	t/年	30	46	81	77	75	72	71	63	55	0	組合データ
食用品油	af	t/年	19	19	17	18	18	18	15	14	16	16	組合データ
廃乾電池等	ag	t/年	22	19	18	15	16	16	23	18	22	12	ah+ai
蛍光管	ah	t/年	8	6	6	6	6	5	5	4	5	3	組合データ
乾電池	ai	t/年	14	13	12	9	10	11	18	14	17	9	組合データ
その他	aj	t/年	130	172	60	82	34	77	49	52	57	80	補正
集団回収量	ak	t/年	1,018	910	864	794	742	645	634	622	574	529	al+ap+aq+at+au+av+aw+ax
紙類	al	t/年	973	874	826	761	710	619	610	600	552	507	am+an+ao
新聞紙	am	t/年	598	549	521	456	397	313	285	277	256	239	鳥栖市データ
雑誌	an	t/年	233	197	181	193	200	199	205	202	191	166	鳥栖市データ
ダンボール	ao	t/年	142	128	124	112	113	107	120	121	105	102	鳥栖市データ
紙パック	ap	t/年	1	1	1	1	1	1	1	1	1	1	鳥栖市データ
金属類	aq	t/年	7	6	8	7	6	6	6	5	5	6	ar+as
スチール缶	ar	t/年	1	1	1	1	1	1	1	1	1	1	鳥栖市データ
アルミ缶	as	t/年	6	5	7	6	5	5	5	4	4	5	鳥栖市データ
生きビン	at	t/年	5	4	4	4	2	2	1	1	1	1	鳥栖市データ
古繊維	au	t/年	27	22	21	18	19	15	12	11	12	10	鳥栖市データ
ペットボトル	av	t/年	4	3	4	3	4	2	4	4	3	4	鳥栖市データ
プラスチック類	aw	t/年	0	0	0	0	0	0	0	0	0	0	鳥栖市データ
その他	ax	t/年	1	0	0	0	0	0	0	0	0	0	鳥栖市データ
事業系ごみ	ay	t/年	8,713	8,379	8,942	9,386	9,291	8,700	8,491	9,447	9,854	10,338	組合データ
可燃ごみ	az	t/年	6,376	6,378	6,496	7,139	7,123	6,733	6,681	7,838	8,183	8,734	組合データ
不燃ごみ・粗大ごみ	ba	t/年	114	95	160	131	103	110	163	153	244	54	組合データ
資源ごみ	bb	t/年	2,223	1,906	2,286	2,116	2,065	1,857	1,647	1,456	1,427	1,550	組合データ
ごみ総排出量	bc	t/年	27,809	26,773	26,972	27,640	27,678	27,425	26,743	26,919	26,712	26,554	b+ay
可燃ごみ	bd	t/年	20,895	20,271	20,343	21,036	21,236	20,918	20,632	21,403	21,338	21,530	c+az
不燃ごみ・粗大ごみ	be	t/年	2,124	2,156	2,115	2,325	2,359	2,622	2,460	2,140	2,152	1,840	f+ba
資源ごみ	bf	t/年	3,772	3,436	3,650	3,485	3,341	3,240	3,017	2,754	2,648	2,655	m+bb
集団回収	bg	t/年	1,018	910	864	794	742	645	634	622	574	529	ak

表2-2 鳥栖市1人1日当たりのごみ排出量の実績

項目	記号	単位	H27	H28	H29	H30	R1	R2	R3	R4	R5	R6	備考
行政区域内人口	a	人	72,264	72,492	72,993	73,446	73,691	73,839	73,838	74,229	74,071	74,143	鳥栖市実績(3月末)
家庭系ごみ	b	g/人・日	724.0	695.3	676.7	681.0	683.6	695.0	677.0	644.8	621.5	599.0	c+f+m+ak
可燃ごみ	c	g/人・日	550.5	525.1	519.7	518.4	524.7	526.3	517.6	500.7	485.2	472.8	実績÷年間日数÷a×(10 ⁶)
収集ごみ量	d	g/人・日	550.5	525.1	519.7	518.4	524.7	526.3	517.6	500.7	485.2	472.8	実績÷年間日数÷a×(10 ⁶)
直接搬入ごみ	e	g/人・日	0.0	0.0	0.0	0.0	0.0	0.0	0.0	0.0	0.0	0.0	実績÷年間日数÷a×(10 ⁶)
不燃ごみ・粗大ごみ	f	g/人・日	76.2	77.9	73.4	81.8	83.9	93.2	85.2	73.4	70.4	66.0	g+j
不燃ごみ	g	g/人・日	19.7	18.7	16.0	17.3	19.4	20.3	17.1	15.6	11.1	10.9	実績÷年間日数÷a×(10 ⁶)
収集ごみ量	h	g/人・日	12.8	12.2	11.9	12.2	12.4	14.7	13.3	11.8	11.1	10.9	実績÷年間日数÷a×(10 ⁶)
直接搬入ごみ	i	g/人・日	6.9	6.5	4.2	5.1	7.1	5.6	3.9	3.7	0.0	0.0	実績÷年間日数÷a×(10 ⁶)
粗大ごみ	j	g/人・日	56.5	59.2	57.4	64.5	64.4	72.9	68.1	57.8	59.3	55.1	実績÷年間日数÷a×(10 ⁶)
収集ごみ量	k	g/人・日	5.7	5.8	5.5	5.9	5.7	6.9	8.0	5.9	6.5	6.1	実績÷年間日数÷a×(10 ⁶)
直接搬入ごみ	l	g/人・日	50.8	53.4	51.8	58.6	58.7	66.0	60.1	51.9	52.8	49.0	実績÷年間日数÷a×(10 ⁶)
資源化物	m	g/人・日	58.8	58.0	51.2	51.1	47.4	51.5	50.8	47.8	44.9	40.8	n+r+v+aa+ab+ae+af+ag+aj
紙類	n	g/人・日	31.2	28.9	26.1	26.0	24.6	25.2	25.3	23.6	21.2	17.0	o+p+q
段ボール	o	g/人・日	5.8	5.5	5.3	5.9	5.8	7.1	7.3	7.0	6.2	5.1	実績÷年間日数÷a×(10 ⁶)
新聞・チラシ	p	g/人・日	11.6	10.7	9.2	8.7	7.5	6.9	7.0	6.4	5.4	4.1	実績÷年間日数÷a×(10 ⁶)
雑誌・その他	q	g/人・日	13.8	12.6	11.6	11.4	11.2	11.2	11.0	10.2	9.6	7.8	実績÷年間日数÷a×(10 ⁶)
缶類	r	g/人・日	2.3	2.2	2.0	1.9	1.9	2.2	2.5	2.4	2.3	2.4	s+t
スチール缶	s	g/人・日	0.9	0.9	0.7	0.8	0.7	0.7	0.8	0.9	0.7	0.8	実績÷年間日数÷a×(10 ⁶)
アルミ缶	t	g/人・日	1.4	1.3	1.3	1.1	1.2	1.5	1.7	1.5	1.6	1.6	実績÷年間日数÷a×(10 ⁶)
スプレー缶	u	g/人・日	-	-	-	-	-	-	-	-	-	-	-
びん類	v	g/人・日	13.6	13.4	12.9	11.9	11.3	12.0	11.2	10.8	10.7	11.9	w+x+y+z
生きビン	w	g/人・日	1.0	0.9	0.9	0.9	0.8	0.8	0.8	0.7	0.7	0.4	実績÷年間日数÷a×(10 ⁶)
無色ビン	x	g/人・日	5.7	5.7	5.8	5.3	4.9	5.3	4.9	4.5	4.5	5.2	実績÷年間日数÷a×(10 ⁶)
茶色ビン	y	g/人・日	4.5	4.6	4.0	3.7	3.5	3.7	3.3	3.5	3.4	4.0	実績÷年間日数÷a×(10 ⁶)
その他色ビン	z	g/人・日	2.5	2.1	2.1	2.1	2.2	2.2	2.2	2.1	2.1	2.3	実績÷年間日数÷a×(10 ⁶)
ペットボトル	aa	g/人・日	3	3	2	3	3	3.5	3.9	3.9	3.5	3.9	実績÷年間日数÷a×(10 ⁶)
プラスチック類	ab	g/人・日	1.4	1.2	1.2	1.4	1.4	1.7	2.0	1.8	1.7	1.6	ac+ad
容器包装プラスチック	ac	g/人・日	1.4	1.2	1.2	1.4	1.4	1.7	2.0	1.8	1.7	1.6	実績÷年間日数÷a×(10 ⁶)
白色トレイ	ad	g/人・日	0.08	0.00	0.04	0.04	0.04	0.0	0.0	0.0	0.0	0.0	実績÷年間日数÷a×(10 ⁶)
古布	ae	g/人・日	1.1	1.7	3.0	2.9	2.8	2.7	2.6	2.3	2.0	0.0	実績÷年間日数÷a×(10 ⁶)
食用品油	af	g/人・日	0.7	0.7	0.6	0.7	0.7	0.7	0.6	0.5	0.6	0.6	実績÷年間日数÷a×(10 ⁶)
廃乾電池等	ag	g/人・日	0.8	0.7	0.7	0.6	0.6	0.6	0.9	0.6	0.8	0.4	ah+ai
蛍光管	ah	g/人・日	0.3	0.2	0.2	0.2	0.2	0.2	0.2	0.1	0.2	0.1	実績÷年間日数÷a×(10 ⁶)
乾電池	ai	g/人・日	0.5	0.5	0.5	0.3	0.4	0.4	0.7	0.5	0.6	0.3	実績÷年間日数÷a×(10 ⁶)
その他	aj	g/人・日	4.9	6.5	2.3	3.1	1.3	2.9	1.8	1.9	2.1	3.0	実績÷年間日数÷a×(10 ⁶)
集団回収量	ak	g/人・日	38.6	34.4	32.4	29.6	27.6	24.0	23.4	22.9	21.0	19.4	al+ap+aq+at+au+av+aw+ax
紙類	al	g/人・日	36.9	33.0	31.0	28.4	26.4	23.0	22.7	22.2	20.3	18.7	am+an+ao
新聞紙	am	g/人・日	22.7	20.7	19.6	17.0	14.8	11.6	10.6	10.2	9.4	8.8	実績÷年間日数÷a×(10 ⁶)
雑誌	an	g/人・日	8.8	7.4	6.8	7.2	7.4	7.4	7.6	7.5	7.0	6.1	実績÷年間日数÷a×(10 ⁶)
ダンボール	ao	g/人・日	5.4	4.8	4.7	4.2	4.2	4.0	4.5	4.5	3.9	3.8	実績÷年間日数÷a×(10 ⁶)
紙パック	ap	g/人・日	0.0	0.0	0.0	0.0	0.0	0.0	0.0	0.0	0.0	0.0	実績÷年間日数÷a×(10 ⁶)
金属類	aq	g/人・日	0.3	0.2	0.3	0.3	0.2	0.2	0.2	0.2	0.2	0.2	ar+as
スチール缶	ar	g/人・日	0.04	0.04	0.04	0.04	0.04	0.0	0.0	0.0	0.0	0.0	実績÷年間日数÷a×(10 ⁶)
アルミ缶	as	g/人・日	0.2	0.2	0.3	0.2	0.2	0.2	0.2	0.2	0.2	0.2	実績÷年間日数÷a×(10 ⁶)
生きビン	at	g/人・日	0.2	0.2	0.2	0.1	0.1	0.1	0.0	0.0	0.0	0.0	実績÷年間日数÷a×(10 ⁶)
古繊維	au	g/人・日	1.0	0.8	0.8	0.7	0.7	0.6	0.4	0.4	0.4	0.4	実績÷年間日数÷a×(10 ⁶)
ペットボトル	av	g/人・日	0.2	0.1	0.2	0.1	0.1	0.1	0.1	0.1	0.1	0.1	実績÷年間日数÷a×(10 ⁶)
プラスチック類	aw	g/人・日	0.0	0.0	0.0	0.0	0.0	0.0	0.0	0.0	0.0	0.0	実績÷年間日数÷a×(10 ⁶)
その他	ax	g/人・日	0.0	0.0	0.0	0.0	0.0	0.0	0.0	0.0	0.0	0.0	実績÷年間日数÷a×(10 ⁶)
事業系ごみ	ay	t/日	23.9	23.0	24.5	25.7	25.5	23.8	23.2	25.9	27.0	28.2	az+ba+bb
可燃ごみ	az	t/日	17.5	17.5	17.8	19.6	19.5	18.4	18.3	21.5	22.4	23.9	実績÷年間日数
不燃ごみ・粗大ごみ	ba	t/日	0.3	0.3	0.4	0.4	0.3	0.3	0.4	0.4	0.7	0.1	実績÷年間日数
資源ごみ	bb	t/日	6.1	5.2	6.3	5.8	5.7	5.1	4.5	4.0	3.9	4.2	実績÷年間日数

※着色部：端数処理により0.0となっている。

年間日数	366	365	365	365	366	365	365	365	365	366	365
------	-----	-----	-----	-----	-----	-----	-----	-----	-----	-----	-----

表2-3 鳥栖市ごみ処理内訳実績

項目	記号	単位	H27	H28	H29	H30	R1	R2	R3	R4	R5	R6	備考
行政区域内人口	a	人	72,264	72,492	72,993	73,446	73,691	73,839	73,838	74,229	74,071	74,143	前計画増減比率による補正
焼却対象ごみ	b	t/年	22,663	22,070	22,089	23,010	23,291	23,631	22,881	23,420	23,340	23,186	c+d、cⅡ+dⅡ
溶融施設（溶融処理量）	c	t/年	20,895	20,271	20,343	21,036	21,236	20,918	20,632	21,403	21,338	-	表2-1:bd
破碎対象可燃残渣分（溶融処理量）	d	t/年	1,768	1,799	1,746	1,974	2,055	2,713	2,249	2,017	2,002	-	-
処理後													
溶融スラグ	e	t/年	2,005	1,699	1,684	1,696	1,907	1,910	1,763	1,660	1,585	-	組合データ
メタル	f	t/年	87	77	76	106	98	107	113	91	72	-	組合データ
溶融飛灰	g	t/年	1,164	1,106	1,249	1,270	1,089	999	989	883	1,368	-	組合データ
埋立	h	t/年	0	0	0	0	105	330	332	383	342	-	組合データ
新焼却施設処理量	cⅡ	t/年	-	-	-	-	-	-	-	-	-	21,530	表2-1:bd
破碎対象可燃残渣分	dⅡ	t/年	-	-	-	-	-	-	-	-	-	1,656	k+af
処理後													
焼却主灰	eⅡ	t/年	-	-	-	-	-	-	-	-	-	2,281	組合データ
焼却飛灰	fⅡ	t/年	-	-	-	-	-	-	-	-	-	543	組合データ
埋立	hⅡ	t/年	-	-	-	-	-	-	-	-	-	0	組合データ
破碎対象ごみ	i	t/年	2,124	2,156	2,115	2,325	2,359	2,622	2,460	2,140	2,152	1,840	表2-1:be
不燃ごみ・粗大ごみ	j	t/年	2,124	2,156	2,115	2,325	2,359	2,622	2,460	2,140	2,152	1,840	k+l+p+t
可燃残渣	k	t/年	1,768	1,799	1,746	1,974	2,055	2,215	2,058	1,811	1,807	1,496	組合データ
資源化物	l	t/年	83	84	65	84	117	407	398	328	345	344	組合データ
破碎鉄	m	t/年	72	73	56	68	92	121	125	97	94	91	組合データ
破碎アルミ	n	t/年	11	11	9	12	13	16	17	14	12	13	組合データ
その他	o	t/年	0	0	0	4	12	270	256	217	239	240	組合データ
再生工房	p	t/年	2	1	3	2	2	0	4	1	0	0	組合データ
処理後													
可燃残渣	q	t/年	1,768	1,799	1,746	1,974	2,055	2,215	2,058	1,811	1,807	1,496	k
資源化物	r	t/年	83	84	65	84	117	407	398	328	345	344	l
再生工房	s	t/年	2	1	3	2	2	0	4	1	0	0	p
減少量	t	t/年	271	272	301	265	185	0	0	0	0	0	-
資源化対象ごみ	u	t/年	3,772	3,436	3,650	3,485	3,341	3,240	3,017	2,754	2,648	2,655	表2-1:bf
資源ごみ（組合）	v	t/年	1,689	1,587	1,538	1,542	1,450	1,366	1,355	1,284	1,205	1,089	ag
紙類	w	t/年	821	760	696	695	661	680	685	638	576	461	組合データ
布類	x	t/年	30	46	81	77	74	72	71	63	55	0	組合データ
廃乾電池	y	t/年	14	13	12	9	10	11	18	14	17	9	組合データ
その他	z	t/年	80	77	81	75	37	77	49	52	57	80	組合データ
金属類（缶類）	aa	t/年	221	228	222	251	241	60	66	65	62	65	組合データ
ガラス類	ab	t/年	359	355	344	320	304	321	302	294	291	323	組合データ
ペットボトル	ac	t/年	68	69	65	73	78	94	106	105	96	105	組合データ
容器包装プラスチック類	ad	t/年	88	32	31	36	39	46	53	49	46	43	組合データ
有害ごみ（蛍光管等）	ae	t/年	8	7	6	6	6	5	5	4	5	3	組合データ
処理後													
可燃残渣	af	t/年	0	0	0	0	0	498	191	206	195	160	u-v-ai
資源化物	ag	t/年	1,689	1,587	1,538	1,542	1,450	1,366	1,355	1,284	1,205	1,089	w+x+y+z+aa+ab+ac+ad+ae
減少量	ah	t/年	438	528	443	586	390	0	0	0	0	0	-
独自資源化（鳥栖市）	ai	t/年	1,645	1,321	1,669	1,357	1,501	1,376	1,471	1,264	1,248	1,406	鳥栖市データ
白色トレイ	aj	t/年	2	0	1	1	1	0	0	0	0	0	鳥栖市データ
廃食用油	ak	t/年	19	19	17	17	18	17	15	14	15	16	鳥栖市データ
燃料	al	t/年	13	18	5	5	6	4	0	0	0	0	鳥栖市データ
肥料	am	t/年	19	16	14	16	12	9	4	4	4	4	鳥栖市データ
木くず等	an	t/年	1,592	1,268	1,632	1,318	1,464	1,346	1,452	1,246	1,229	1,386	鳥栖市データ
処理後													
可燃残渣	ao	t/年	0	0	0	0	0	0	0	0	0	0	-
資源化物	ap	t/年	1,645	1,321	1,669	1,357	1,501	1,376	1,471	1,264	1,248	1,406	ai
減少量	aq	t/年	0	0	0	0	0	0	0	0	0	0	-
集団回収対象ごみ	ar	t/年	1,018	910	864	794	742	645	634	622	574	529	鳥栖市データ
資源化量	as	t/年	7,691	6,784	7,145	6,849	6,904	6,810	6,723	6,132	6,397	6,192	at+au+av+aw+ax
溶融資源化センター	at	t/年	3,256	2,882	3,009	3,072	3,094	3,016	2,865	2,634	3,025	-	e+f+g
リサイクルプラザ	au	t/年	1,772	1,671	1,603	1,626	1,567	1,773	1,753	1,612	1,550	1,433	r+ag
新焼却施設	av	t/年	-	-	-	-	-	-	-	-	-	2,824	eⅡ+fⅡ
独自資源化	aw	t/年	1,645	1,321	1,669	1,357	1,501	1,376	1,471	1,264	1,248	1,406	ai
集団回収	ax	t/年	1,018	910	864	794	742	645	634	622	574	529	ar
最終処分量	ay	t/年	0	0	0	0	105	330	332	383	342	0	h, hⅡ

3 人口推計

行政区域内人口の実績と前回計画採用値（鳥栖市人口ビジョン）を比較すると、実績が少ない値で推移しています（令和6年度：前回計画採用値75,458人に対して実績74,143人（-1,315人））。

表 3-1 実績と前回計画採用値の比較

（単位：人）

項目	R2	R3	R4	R5	R6
実績	73,839	73,838	74,229	74,071	74,143
前回計画採用値	74,526	74,759	74,992	75,225	75,458
実績との差	687	921	763	1,154	1,315

行政区域内人口は、前回計画採用値の前年度に対する比率を算出し、その比率に前年度の人口を乗じた値を採用します（表 3-2）。

例：令和7年度の人口＝74,143×1.0031＝74,373人

74,143人：令和6年度の人口

1.0031：前回計画採用値（令和7年度）75,691人÷前回計画採用値（令和6年度）75,458人

表 3-2 人口推計結果

（単位：人）

項目	R6 (実績)	R7	R8	R9	R10	R11	R12	R13
実績	74,143							
前回計画採用値	75,458	75,691	75,818	75,945	76,072	76,199	76,326	76,396
前回計画採用値の 前年度に対する比率		1.0031	1.0017	1.0017	1.0017	1.0017	1.0017	1.0009
採用値	74,143	74,373	74,499	74,626	74,753	74,880	75,007	75,075

4 事業所数の推計

事業所数は経済センサス活動調査の事業所数（H28、R3年）を基本としました。R3年までは実績の直線補間とし、人口動態や社会情勢の影響による予測が困難なことから、R3年以降はR3年経済センサスによる実績値で一定に推移するものとした。

表 4-1 事業所数

（単位：事業所）

H28(実績)	H29	H30	R1	R2	R3(実績)	R4	R5
3,106	3,100	3,094	3,088	3,082	3,078	3,078	3,078

R6	R7	R8	R9	R10	R11	R12	R13
3,078	3,078	3,078	3,078	3,078	3,078	3,078	3,078

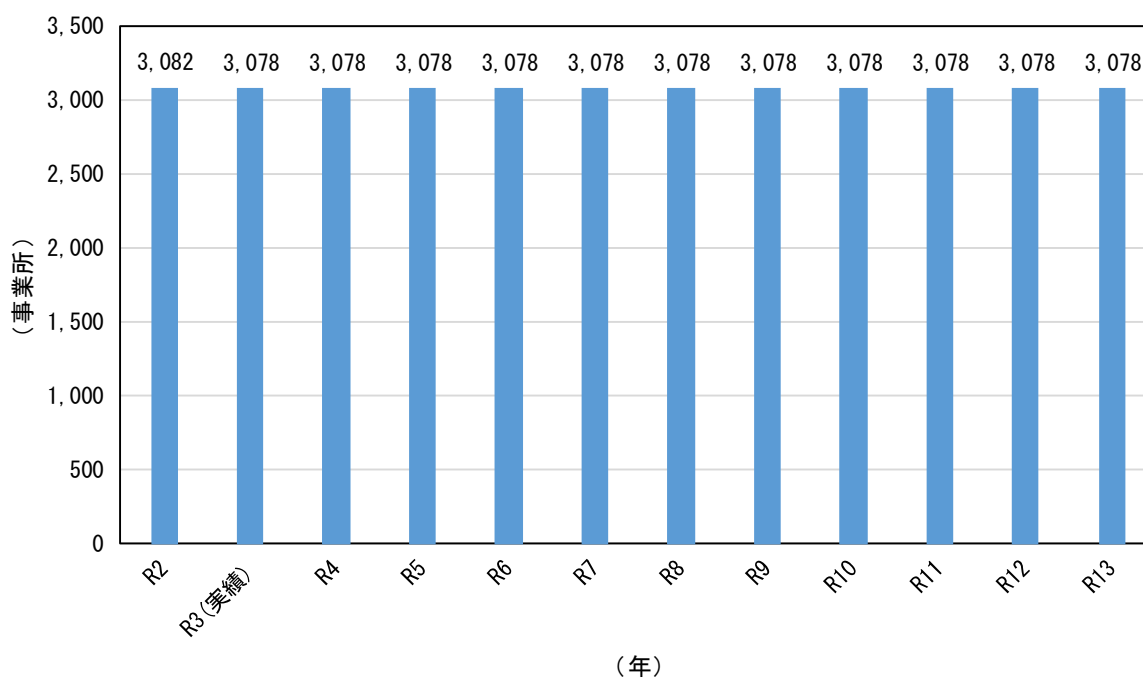


図 4-1 事業所数

5 ごみ原単位の推計

5-1 家庭系ごみ原単位の推計

過去10年間（H27～R6年度）の家庭系ごみ原単位の実績は表5-1-1のとおりです。トレンド推計は、表5-1-1に示す過去10年間の実績を基に行います。

表5-1-1 家庭系ごみ原単位実績

（単位：g/人・日）

年度	H27	H28	H29	H30	R1	R2	R3	R4	R5	R6
実績	724.0	695.3	676.7	681.0	683.6	695.0	677.0	644.8	621.5	599.0
前年差		-28.7	-18.6	4.3	2.6	11.4	-18.0	-32.2	-23.3	-22.5

家庭系ごみ原単位の推計結果は図5-1-1、表5-1-2のとおりです。

実績をみると令和2年度まではほぼ横ばいで推移していますが、それ以降は減少傾向を示しています。全体的な傾向を見ると、一時的な上昇もみられることから、減少の緩やかな「べき乗」の推計値を採用します。

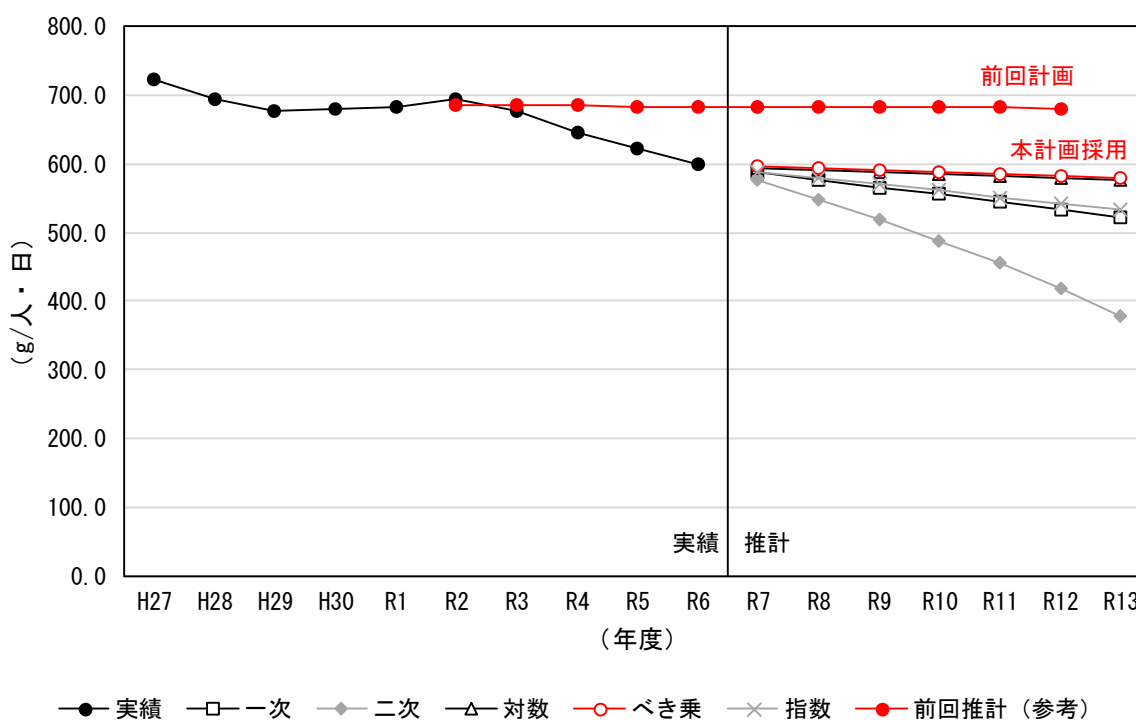


図5-1-1 家庭系ごみ原単位推計結果

表 5-1-2 家庭系ごみ原単位推計結果

(単位 : g/人・日)

推計式	R7	R8	R9	R10	R11	R12	R13
一次	588.1	577.2	566.2	555.3	544.4	533.5	522.6
二次	575.3	549	520.1	488.7	454.7	418.2	379.1
対数	595.1	591.5	588.2	585.2	582.3	579.7	577.2
べき乗	595.5	592.3	589.4	586.7	584.2	581.9	579.7
指数	589.2	579.5	570	560.7	551.5	542.4	533.5
採用値	595.5	592.3	589.4	586.7	584.2	581.9	579.7

〈推計式の詳細 y : 原単位、x : H27=1 (R7=11) 〉	
一次	$y = -10.9194x + 708.194$
二次	$y = 3.1764x - 1.2814x^2 + 695.376$
対数	$y = -41.1150 \log(x) + 693.6708$
べき乗	$y = 690.6004x^{(-0.0618)}$
指数	$y = 706.7106 \times 0.9836^x$

5-2 事業系ごみ原単位の推計

過去10年間（H27～R6年度）の事業系ごみ原単位の実績は表5-2-1のとおりです。トレンド推計は、表5-2-1に示す過去10年間の実績を基に行います。

表 5-2-1 事業系ごみ原単位実績

（単位：t/日）

年度	H27	H28	H29	H30	R1	R2	R3	R4	R5	R6
実績	23.9	23.0	24.5	25.7	25.5	23.8	23.2	25.9	27.0	28.2
前年差	-	-0.9	1.5	1.2	-0.2	-1.7	-0.6	2.7	1.1	1.2

家庭系ごみ原単位の推計結果は図5-2-1、表5-2-2のとおりです。

実績は、令和3年度まではほぼ横ばいで推移していますが、それ以降は増加傾向を示しています。全体的な傾向を見ると、一時的な減少もみられることから、増加の緩やかな「べき乗」の推計値を採用します。

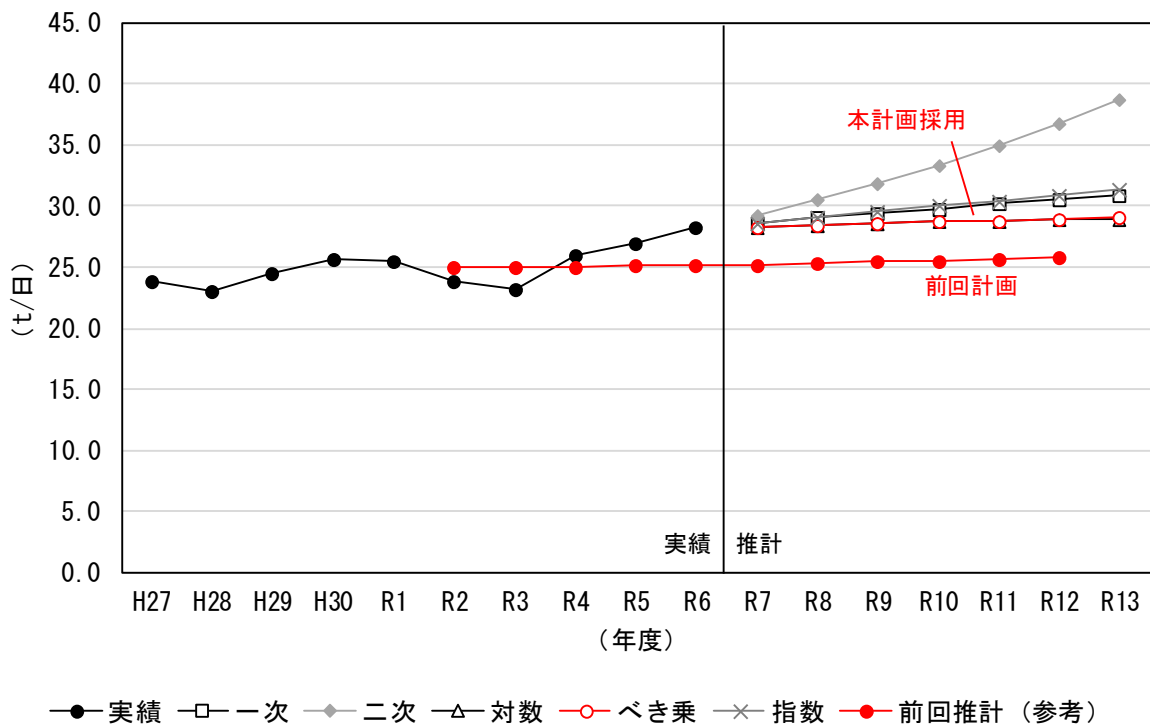


図 5-2-1 事業系ごみ原単位推計結果

表 5-2-1 事業系ごみ原単位推計結果

(単位：t/日)

推計式	R7	R8	R9	R10	R11	R12	R13
一次	28.6	29.0	29.4	29.8	30.2	30.5	30.9
二次	29.3	30.5	31.9	33.4	35.0	36.8	38.7
対数	28.3	28.5	28.6	28.7	28.8	28.9	28.9
べき乗	28.3	28.5	28.6	28.7	28.8	28.9	29.0
指数	28.6	29.1	29.5	30.0	30.4	30.9	31.4
採用値	28.3	28.5	28.6	28.7	28.8	28.9	29.0

〈推計式の詳細 y：原単位、x：H27=1 (R7=11)〉	
一次	$y=0.3909x+24.291$
二次	$y=-0.3716x+0.0693x^2+24.986$
対数	$y=1.3986\log(x)+24.9796$
べき乗	$y=24.857x^{0.0548}$
指数	$y=24.2273 \times 1.0153^x$

5-3 項目別の原単位

項目別の原単位については、令和6年度の構成比率を用いて算出しました。
構成比率は次項の表 6-1 に示すとおりです。

6 現状対策時のごみ排出量の推計

現状対策時における、ごみ排出量原単位の推計結果は表 6-1、ごみ排出量の推計結果は表 6-2、ごみ処理内訳の推計結果は表 6-3 のとおりです。

表6-1 鳥栖市推計結果（現状対策）

1人1日当たりのごみ排出量の推計結果

項目	記号	単位	←実績											推計→		目標年度		備考	R6構成比		
			H27	H28	H29	H30	R1	R2	R3	R4	R5	R6	中間目標	R7	R8	R9	R10			R11	R12
行政区域内人口	a	人	72,264	72,492	72,993	73,446	73,691	73,839	73,838	74,229	74,071	74,143	74,373	74,499	74,626	74,753	74,880	75,007	75,075	前計画増減比率による補正	-
家庭系ごみ	b	g/人・日	724.0	695.3	676.7	681.0	683.6	695.0	677.0	644.8	621.5	599.0	595.5	592.3	589.4	586.7	584.2	581.9	579.7	推計値	-
可燃ごみ	c	g/人・日	550.5	525.1	519.7	518.4	524.7	526.3	517.6	500.7	485.2	472.8	469.9	468.0	465.4	463.0	461.8	459.7	457.7	b-f-m-ak	-
収集ごみ量	d	g/人・日	550.5	525.1	519.7	518.4	524.7	526.3	517.6	500.7	485.2	472.8	469.9	468.0	465.4	463.0	461.8	459.7	457.7	c-e	-
直接搬入ごみ	e	g/人・日	0.0	0.0	0.0	0.0	0.0	0.0	0.0	0.0	0.0	0.0	0.0	0.0	0.0	0.0	0.0	0.0	0.0	-	-
不燃ごみ・粗大ごみ	f	g/人・日	76.2	77.9	73.4	81.8	83.9	93.2	85.2	73.4	70.4	66.0	66.0	65.0	65.0	65.0	64.0	64.0	64.0	b×R6構成比	11.0%
不燃ごみ	g	g/人・日	19.7	18.7	16.0	17.3	19.4	20.3	17.1	15.6	11.1	10.9	10.9	10.7	10.7	10.7	10.6	10.6	10.6	f×R6構成比	16.5%
収集ごみ量	h	g/人・日	12.8	12.2	11.9	12.2	12.4	14.7	13.3	11.8	11.1	10.9	10.9	10.7	10.7	10.7	10.6	10.6	10.6	f×R6構成比	16.5%
直接搬入ごみ	i	g/人・日	6.9	6.5	4.2	5.1	7.1	5.6	3.9	3.7	0.0	0.0	0.0	0.0	0.0	0.0	0.0	0.0	g-h	-	
粗大ごみ	j	g/人・日	56.5	59.2	57.4	64.5	64.4	72.9	68.1	57.8	59.3	55.1	55.1	54.3	54.3	54.3	53.4	53.4	53.4	f-g	-
収集ごみ量	k	g/人・日	5.7	5.8	5.5	5.9	5.7	6.9	8.0	5.9	6.5	6.1	6.1	6.0	6.0	6.0	5.9	5.9	5.9	f×R6構成比	9.2%
直接搬入ごみ	l	g/人・日	50.8	53.4	51.8	58.6	58.7	66.0	60.1	51.9	52.8	49.0	49.0	48.3	48.3	48.3	47.5	47.5	47.5	j-k	-
資源化物	m	g/人・日	58.8	58.0	51.2	51.1	47.4	51.5	50.8	47.8	44.9	40.8	40.5	40.3	40.1	39.9	39.7	39.6	39.4	b×R6構成比	6.8%
紙類	n	g/人・日	31.2	28.9	26.1	26.0	24.6	25.2	25.3	23.6	21.2	17.0	16.8	16.6	16.6	16.4	16.6	16.5	16.4	m-r-v-aa-ab-ae-af-ag-aj	-
段ボール	o	g/人・日	5.8	5.5	5.3	5.9	5.8	7.1	7.3	7.0	6.2	5.1	5.1	5.0	5.0	5.0	5.0	5.0	4.9	m×R6構成比	12.5%
新聞・チラシ	p	g/人・日	11.6	10.7	9.2	8.7	7.5	6.9	7.0	6.4	5.4	4.1	4.1	4.0	4.0	4.0	4.0	4.0	3.9	m×R6構成比	10.0%
雑誌・その他	q	g/人・日	13.8	12.6	11.6	11.4	11.2	11.2	11.0	10.2	9.6	7.8	7.6	7.6	7.6	7.4	7.6	7.5	7.6	n-o-p	-
缶類	r	g/人・日	2.3	2.2	2.0	1.9	1.9	2.2	2.5	2.4	2.3	2.4	2.4	2.4	2.4	2.4	2.3	2.3	2.3	m×R6構成比	5.9%
スチール缶	s	g/人・日	0.9	0.9	0.7	0.8	0.7	0.7	0.8	0.9	0.7	0.8	0.8	0.8	0.8	0.8	0.8	0.8	0.8	m×R6構成比	2.0%
アルミ缶	t	g/人・日	1.4	1.3	1.3	1.1	1.2	1.5	1.7	1.5	1.6	1.6	1.6	1.6	1.6	1.6	1.5	1.5	1.5	r-s	-
スプレー缶	u	g/人・日	-	-	-	-	-	-	-	-	-	-	-	-	-	-	-	-	-	-	-
びん類	v	g/人・日	13.6	13.4	12.9	11.9	11.3	12.0	11.2	10.8	10.7	11.9	11.8	11.8	11.7	11.7	11.6	11.6	11.5	m×R6構成比	29.2%
生きビン	w	g/人・日	1.0	0.9	0.9	0.9	0.8	0.8	0.8	0.7	0.7	0.4	0.4	0.4	0.4	0.4	0.4	0.4	0.4	m×R6構成比	1.0%
無色ビン	x	g/人・日	5.7	5.7	5.8	5.3	4.9	5.3	4.9	4.5	4.5	5.2	5.1	5.2	5.2	5.2	5.1	5.1	5.0	v-w-y-z	-
茶色ビン	y	g/人・日	4.5	4.6	4.0	3.7	3.5	3.7	3.3	3.5	3.4	4.0	4.0	3.9	3.9	3.9	3.9	3.9	3.9	m×R6構成比	9.8%
その他色ビン	z	g/人・日	2.5	2.1	2.1	2.1	2.2	2.2	2.2	2.1	2.1	2.3	2.3	2.3	2.2	2.2	2.2	2.2	2.2	m×R6構成比	5.6%
ペットボトル	aa	g/人・日	2.6	2.6	2.4	2.7	2.9	3.5	3.9	3.9	3.5	3.9	3.9	3.9	3.8	3.8	3.8	3.8	3.8	m×R6構成比	9.6%
プラスチック類	ab	g/人・日	1.4	1.2	1.2	1.4	1.4	1.7	2.0	1.8	1.7	1.6	1.6	1.6	1.6	1.6	1.5	1.5	1.5	m×R6構成比	3.9%
容器包装プラスチック	ac	g/人・日	1.4	1.2	1.2	1.4	1.4	1.7	2.0	1.8	1.7	1.6	1.6	1.6	1.6	1.6	1.5	1.5	1.5	ab-ad	-
白色トレイ	ad	g/人・日	0.08	0.00	0.04	0.04	0.04	0.0	0.0	0.0	0.0	0.0	0.0	0.0	0.0	0.0	0.0	0.0	0.0	m×R6構成比	0.0%
古布	ae	g/人・日	1.1	1.7	3.0	2.9	2.8	2.7	2.6	2.3	2.0	0.0	0.0	0.0	0.0	0.0	0.0	0.0	0.0	m×R6構成比	0.0%
食用油	af	g/人・日	0.7	0.7	0.6	0.7	0.7	0.7	0.6	0.5	0.6	0.6	0.6	0.6	0.6	0.6	0.6	0.6	0.6	m×R6構成比	1.5%
廃乾電池等	ag	g/人・日	0.8	0.7	0.7	0.6	0.6	0.6	0.9	0.6	0.8	0.4	0.4	0.4	0.4	0.4	0.4	0.4	0.4	m×R6構成比	1.0%
蛍光管	ah	g/人・日	0.3	0.2	0.2	0.2	0.2	0.2	0.2	0.1	0.2	0.1	0.1	0.1	0.1	0.1	0.1	0.1	0.1	m×R6構成比	0.2%
乾電池	ai	g/人・日	0.5	0.5	0.5	0.3	0.4	0.4	0.7	0.5	0.6	0.3	0.3	0.3	0.3	0.3	0.3	0.3	0.3	ag-ai	-
その他	aj	g/人・日	4.9	6.5	2.3	3.1	1.3	2.9	1.8	1.9	2.1	3.0	3.0	3.0	3.0	3.0	2.9	2.9	2.9	m×R6構成比	7.4%
集団回収量	ak	g/人・日	38.6	34.4	32.4	29.6	27.6	24.0	23.4	22.9	21.0	19.4	19.1	19.0	18.9	18.8	18.7	18.6	18.6	b×R6構成比	3.2%
紙類	al	g/人・日	36.9	33.0	31.0	28.4	26.4	23.0	22.7	22.2	20.3	18.7	18.4	18.3	18.2	18.1	18.0	17.9	17.9	ak-ap-aq-at-au-av-aw-ax	-
新聞紙	am	g/人・日	22.7	20.7	19.6	17.0	14.8	11.6	10.6	10.2	9.4	8.8	8.7	8.6	8.6	8.5	8.4	8.5	8.5	al-an-ao	-
雑誌	an	g/人・日	8.8	7.4	6.8	7.2	7.4	7.4	7.6	7.5	7.0	6.1	6.0	6.0	5.9	5.9	5.9	5.8	5.8	ak×R6構成比	31.4%
ダンボール	ao	g/人・日	5.4	4.8	4.7	4.2	4.2	4.0	4.5	4.5	3.9	3.8	3.7	3.7	3.7	3.7	3.7	3.6	3.6	ak×R6構成比	19.6%
紙パック	ap	g/人・日	0.0	0.0	0.0	0.0	0.0	0.0	0.0	0.0	0.0	0.0	0.0	0.0	0.0	0.0	0.0	0.0	0.0	ak×R6構成比	0.0%
金属類	aq	g/人・日	0.3	0.2	0.3	0.3	0.2	0.2	0.2	0.2	0.2	0.2	0.2	0.2	0.2	0.2	0.2	0.2	0.2	ak×R6構成比	1.0%
スチール缶	ar	g/人・日	0.0	0.0	0.0	0.0	0.0	0.0	0.0	0.0	0.0	0.0	0.0	0.0	0.0	0.0	0.0	0.0	0.0	ak×R6構成比	0.0%
アルミ缶	as	g/人・日	0.2	0.2	0.3	0.2	0.2	0.2	0.2	0.2	0.2	0.2	0.2	0.2	0.2	0.2	0.2	0.2	0.2	aq-ar	-
生きビン	at	g/人・日	0.2	0.2	0.2	0.1	0.1	0.1	0.0	0.0	0.0	0.0	0.0	0.0	0.0	0.0	0.0	0.0	0.0	ak×R6構成比	0.0%
古繊維	au	g/人・日	1.0	0.8	0.8	0.7	0.7	0.6	0.4	0.4	0.4	0.4	0.4	0.4	0.4	0.4	0.4	0.4	0.4	ak×R6構成比	2.1%
ペットボトル	av	g/人・日	0.2	0.1	0.2	0.1	0.1	0.1	0.1	0.1	0.1	0.1	0.1	0.1	0.1	0.1	0.1	0.1	0.1	ak×R6構成比	0.5%
プラスチック類	aw	g/人・日	0.0	0.0	0.0	0.0	0.0	0.0	0.0	0.0	0.0	0.0	0.0	0.0	0.0	0.0	0.0	0.0	0.0	ak×R6構成比	0.0%
その他	ax	g/人・日	0.0	0.0	0.0	0.0	0.0	0.0	0.0	0.0	0.0	0.0	0.0	0.0	0.0	0.0	0.0	0.0	0.0	ak×R6構成比	0.0%
事業系ごみ	ay	t/日	23.9	23.0	24.5	25.7	25.5	23.8	23.2	25.9	27.0	28.2	28.3	28.5	28.6	28.7	28.8	28.9	29.0	推計値	-
可燃ごみ	az	t/日	17.5	17.5	17.8	19.6	19.5	18.4	18.3	21.5	22.4	23.9	24.0	24.2	24.2	24.3	24.4	24.5	24.6	ay-ba-bb	-
不燃ごみ・粗大ごみ	ba	t/日	0.3	0.3	0.4	0.4	0.3	0.3	0.4	0.4	0.7	0.1	0.1	0.1	0.1	0.1	0.1	0.1	0.1	ay×R6構成比	0.4%
資源ごみ	bb	t/日	6.1	5.2	6.3	5.8	5.7	5.1	4.5	4.0	3.9	4.2	4.2	4.2	4.3	4.3	4.3	4.3	4.3	ay×R6構成比	14.9%

表6-2 鳥栖市推計結果（現状対策）

ごみ排出量の推計結果

項目	記号	単位	←実績											推計		目標年度					備考
			H27	H28	H29	H30	R1	R2	R3	R4	R5	R6	中間目標	R8	R9	R10	R11	R12	R13		
行政区域内人口	a	人	72,264	72,492	72,993	73,446	73,691	73,839	73,838	74,229	74,071	74,143	74,373	74,499	74,626	74,753	74,880	75,007	75,075	前計画増減比率による補正	
家庭系ごみ	b	t/年	19,096	18,394	18,030	18,254	18,387	18,725	18,252	17,472	16,858	16,216	16,166	16,106	16,098	16,008	15,967	15,931	15,929	(表6-1:b) × a × 年間日数 ÷ (10 ⁶)	
可燃ごみ	c	t/年	14,519	13,893	13,847	13,897	14,113	14,185	13,951	13,565	13,155	12,796	12,757	12,726	12,712	12,632	12,622	12,586	12,576	b-f-m-ak	
収集ごみ量	d	t/年	14,519	13,893	13,847	13,897	14,113	14,185	13,951	13,565	13,155	12,796	12,757	12,726	12,712	12,632	12,622	12,586	12,576	c-e	
直接搬入ごみ	e	t/年	0	0	0	0	0	0	0	0	0	0	0	0	0	0	0	0	0	(表6-1:e) × a × 年間日数 ÷ (10 ⁶)	
不燃ごみ・粗大ごみ	f	t/年	2,010	2,061	1,955	2,194	2,256	2,512	2,297	1,987	1,908	1,786	1,792	1,767	1,775	1,774	1,749	1,752	1,759	(表6-1:f) × a × 年間日数 ÷ (10 ⁶)	
不燃ごみ	g	t/年	520	494	427	464	523	546	462	422	301	296	296	291	292	292	290	290	291	(表6-1:g) × a × 年間日数 ÷ (10 ⁶)	
収集ごみ量	h	t/年	337	323	316	327	333	395	358	321	301	296	296	291	292	292	290	290	291	(表6-1:h) × a × 年間日数 ÷ (10 ⁶)	
直接搬入ごみ	i	t/年	183	171	111	137	190	151	104	101	0	0	0	0	0	0	0	0	0	g-h	
粗大ごみ	j	t/年	1,490	1,567	1,528	1,730	1,733	1,966	1,835	1,565	1,607	1,490	1,496	1,476	1,483	1,482	1,459	1,462	1,468	f-g	
収集ごみ量	k	t/年	151	153	147	159	154	187	215	159	176	165	166	163	164	164	161	162	162	(表6-1:k) × a × 年間日数 ÷ (10 ⁶)	
直接搬入ごみ	l	t/年	1,339	1,414	1,381	1,571	1,579	1,779	1,620	1,406	1,431	1,325	1,330	1,313	1,319	1,318	1,298	1,300	1,306	j-k	
資源化物	m	t/年	1,549	1,530	1,364	1,369	1,276	1,383	1,370	1,298	1,221	1,105	1,099	1,096	1,095	1,089	1,085	1,084	1,083	(表6-1:m) × a × 年間日数 ÷ (10 ⁶)	
紙類	n	t/年	821	760	696	695	661	680	685	638	576	461	457	451	452	448	454	452	452	m-r-v-aa-ab-ae-af-ag-aj	
段ボール	o	t/年	152	146	142	158	157	192	198	189	168	138	138	136	137	136	137	137	135	(表6-1:o) × a × 年間日数 ÷ (10 ⁶)	
新聞・チラシ	p	t/年	305	284	245	232	203	186	190	173	147	111	111	109	109	109	109	110	107	(表6-1:p) × a × 年間日数 ÷ (10 ⁶)	
雑誌・その他	q	t/年	365	334	309	306	301	302	297	276	261	212	208	206	206	203	208	205	210	n-o-p	
缶類	r	t/年	61	58	53	51	50	60	66	65	62	65	65	65	66	65	63	63	63	(表6-1:r) × a × 年間日数 ÷ (10 ⁶)	
スチール缶	s	t/年	25	23	19	21	19	20	21	24	19	21	22	22	22	22	22	22	22	(表6-1:s) × a × 年間日数 ÷ (10 ⁶)	
アルミ缶	t	t/年	36	35	34	30	31	40	45	41	43	44	43	44	44	43	41	41	41	r-s	
スプレー缶	u	t/年	-	-	-	-	-	0	0	0	0	0	-	-	-	-	-	-	-	-	
びん類	v	t/年	359	355	343	320	305	321	302	294	291	323	320	321	320	319	317	318	316	(表6-1:v) × a × 年間日数 ÷ (10 ⁶)	
生きビン	w	t/年	26	25	25	24	21	21	21	18	20	11	11	11	11	11	11	11	11	(表6-1:w) × a × 年間日数 ÷ (10 ⁶)	
無色ビン	x	t/年	150	152	155	143	132	142	132	122	122	141	138	141	142	142	139	140	138	v-w-y-z	
茶色ビン	y	t/年	118	123	106	98	94	99	89	96	91	109	109	106	107	106	107	107	107	(表6-1:y) × a × 年間日数 ÷ (10 ⁶)	
その他色ビン	z	t/年	65	55	57	55	58	59	60	58	58	62	62	63	60	60	60	60	60	(表6-1:z) × a × 年間日数 ÷ (10 ⁶)	
ペットボトル	aa	t/年	69	69	64	73	78	93	106	105	96	105	106	106	104	104	104	104	104	(表6-1:aa) × a × 年間日数 ÷ (10 ⁶)	
プラスチック類	ab	t/年	38	32	32	38	39	46	53	49	46	43	43	44	44	44	41	41	41	(表6-1:ab) × a × 年間日数 ÷ (10 ⁶)	
容器包装プラスチック	ac	t/年	36	32	31	37	38	45	52	48	45	42	42	43	43	43	40	40	40	ab-ad	
白色トレイ	ad	t/年	2	0	1	1	1	1	1	1	1	1	1	1	1	1	1	1	1	実績より1で一定とする	
古布	ae	t/年	30	46	81	77	75	72	71	63	55	0	0	0	0	0	0	0	0	(表6-1:ae) × a × 年間日数 ÷ (10 ⁶)	
食用品油	af	t/年	19	19	17	18	18	18	15	14	16	16	16	16	16	16	16	16	16	(表6-1:af) × a × 年間日数 ÷ (10 ⁶)	
廃乾電池等	ag	t/年	22	19	18	15	16	16	23	18	22	12	11	11	11	11	11	11	11	(表6-1:ag) × a × 年間日数 ÷ (10 ⁶)	
蛍光灯	ah	t/年	8	6	6	6	6	5	5	4	5	3	3	3	3	3	3	3	3	(表6-1:ah) × a × 年間日数 ÷ (10 ⁶)	
乾電池	ai	t/年	14	13	12	9	10	11	18	14	17	9	8	8	8	8	8	8	8	(表6-1:ai) × a × 年間日数 ÷ (10 ⁶)	
その他	aj	t/年	130	172	60	82	34	77	49	52	57	80	81	82	82	82	79	79	80	(表6-1:aj) × a × 年間日数 ÷ (10 ⁶)	
集団回収量	ak	t/年	1,018	910	864	794	742	645	634	622	574	529	518	517	516	513	511	509	511	(表6-1:ak) × a × 年間日数 ÷ (10 ⁶)	
紙類	al	t/年	973	874	826	761	710	619	610	600	552	507	497	496	495	492	490	488	490	ak-ap-aq-at-au-av-aw-ax	
新聞紙	am	t/年	598	549	521	456	397	313	285	277	256	239	234	232	233	230	228	230	232	al-an-ao	
雑誌	an	t/年	233	197	181	193	200	199	205	202	191	166	163	163	161	161	161	159	159	(表6-1:an) × a × 年間日数 ÷ (10 ⁶)	
ダンボール	ao	t/年	142	128	124	112	113	107	120	121	105	102	100	101	101	101	101	99	99	(表6-1:ao) × a × 年間日数 ÷ (10 ⁶)	
紙パック	ap	t/年	1	1	1	1	1	1	1	1	1	1	1	1	1	1	1	1	1	実績より1で一定とする	
金属類	aq	t/年	7	6	8	7	6	6	6	5	5	6	5	5	5	5	5	5	5	(表6-1:aq) × a × 年間日数 ÷ (10 ⁶)	
スチール缶	ar	t/年	1	1	1	1	1	1	1	1	1	1	1	1	1	1	1	1	1	実績より1で一定とする	
アルミ缶	as	t/年	6	5	7	6	5	5	5	4	4	5	4	4	4	4	4	4	4	aq-ar	
生きビン	at	t/年	5	4	4	4	2	2	1	1	1	1	1	1	1	1	1	1	1	実績より1で一定とする	
古繊維	au	t/年	27	22	21	18	19	15	12	11	12	10	11	11	11	11	11	11	11	(表6-1:au) × a × 年間日数 ÷ (10 ⁶)	
ペットボトル	av	t/年	4	3	4	3	4	2	4	4	3	4	3	3	3	3	3	3	3	(表6-1:av) × a × 年間日数 ÷ (10 ⁶)	
プラスチック類	aw	t/年	0	0	0	0	0	0	0	0	0	0	0	0	0	0	0	0	0	(表6-1:aw) × a × 年間日数 ÷ (10 ⁶)	
その他	ax	t/年	1	0	0	0	0	0	0	0	0	0	0	0	0	0	0	0	0	(表6-1:ax) × a × 年間日数 ÷ (10 ⁶)	
事業系ごみ	ay	t/年	8,713	8,379	8,942	9,386	9,291	8,700	8,491	9,447	9,854	10,338	10,330	10,403	10,468	10,476	10,512	10,549	10,614	(表6-1:ay) × 年間日数	
可燃ごみ	az	t/年	6,376	6,378	6,496	7,139	7,123	6,733	6,681	7,838	8,183	8,734	8,760	8,833	8,857	8,869	8,905	8,942	9,003	ay-ba-bb	
不燃ごみ・粗大ごみ	ba	t/年	114	95	160	131	103	110	163	153	244	54	37	37	37	37	37	37	37	(表6-1:ba) × 年間日数	
資源ごみ	bb	t/年	2,223	1,906	2,286	2,116	2,065	1,857	1,647	1,456	1,427	1,550	1,533	1,533	1,574	1,570	1,570	1,574	1,574	(表6-1:bb) × 年間日数	
ごみ総排出量	bc	t/年	27,809	26,773	26,972	27,640	27,678	27,425	26,743	26,919	26,712	26,554	26,496	26,509	26,566	26,484	26,479	26,480	26,543	b+ay	
可燃ごみ	bd	t/年	20,895	20,271	20,343	21,036	21,236	20,918	20,632	21,403	21,338	21,530	21,517	21,559	21,569	21,501	21,527	21,528	21,579	c+az	
不燃ごみ・粗大ごみ	be	t/年	2,124	2,156	2,115	2,325	2,359	2,622	2,460	2,140	2,152	1,840	1,829	1,804	1,812	1,811	1,786	1,789	1,796	f+ba	
資源ごみ	bf	t/年	3,772	3,436	3,650	3,485	3,341	3,240	3,017	2,754	2,648	2,655	2,632	2,629	2,669	2,659	2,655	2,654	2,657	m+bb	
集団回収	bg	t/年	1,018	910	864	794	742	645	634	622	574	529	518	517	516	513	511	509	511	ak	
原単位（1人1日あたりごみ排出量（資源ごみ集団回収含む））	bh	g/人・日	1,054	1,012	1,012	1,031	1,029	1,018	992	994	985	981	976	975	973	971	969	967	966	bc ÷ a ÷ 年間日数 × (10 ⁶)	
原単位（1人1日あたりごみ排出量（資源ごみ集団回収除く））	bi	g/人・日	873	848	843	871	877	873	857	869	866	864	860	859	856	854	853	852	851	(bc-bf-bg) ÷ a ÷ 年間日数 × (10 ⁶)	
原単位（1人1日あたり家庭系ごみ排出量（資源ごみ集団回収除く））	bj	g/人・日	627	603	593	600	609	620	603	574	556	539	536	533	530	528	526	524	522	表6-1 : b-m-ak	

年間日数	-	-	-	-	-	-	-	365	365	365	366	365	365	365	366	365	365	366</
------	---	---	---	---	---	---	---	-----	-----	-----	-----	-----	-----	-----	-----	-----	-----	-------

表6-3 鳥栖市推計結果（現状対策）

ごみ処理内訳

項目	記号	単位	←実績 推計→													目標年度		備考	R6構成比		
			H27	H28	H29	H30	R1	R2	R3	R4	R5	R6	中間目標 R7	R8	R9	R10	R11			R12	R13
行政区域内人口	a	人	72,264	72,492	72,993	73,446	73,691	73,839	73,838	74,229	74,071	74,143	74,373	74,499	74,626	74,753	74,880	75,007	75,075	前計画増減比率による補正	-
焼却対象ごみ	b	t/年	22,663	22,070	22,089	23,010	23,291	23,631	22,881	23,420	23,340	23,186	23,163	23,185	23,204	23,134	23,139	23,143	23,200	c+d、cⅡ+dⅡ	-
溶融施設（溶融処理量）	c	t/年	20,895	20,271	20,343	21,036	21,236	20,918	20,632	21,403	21,338	-	-	-	-	-	-	-	-	表6-2:bd	-
破碎対象可燃残渣分（溶融処理量）	d	t/年	1,768	1,799	1,746	1,974	2,055	2,713	2,249	2,017	2,002	-	-	-	-	-	-	-	-	-	-
溶融スラグ	e	t/年	2,005	1,699	1,684	1,696	1,907	1,910	1,763	1,660	1,585	-	-	-	-	-	-	-	-	組合データ	8.2%
メタル	f	t/年	87	77	76	106	98	107	113	91	72	-	-	-	-	-	-	-	-	組合データ	0.4%
溶融飛灰	g	t/年	1,164	1,106	1,249	1,270	1,089	999	989	883	1,368	-	-	-	-	-	-	-	-	組合データ	4.7%
埋立	h	t/年	0	0	0	0	105	330	332	383	342	-	-	-	-	-	-	-	-	組合データ	-
新焼却施設処理量	cⅡ	t/年	-	-	-	-	-	-	-	-	-	21,530	21,517	21,559	21,569	21,501	21,527	21,528	21,579	表6-2:bd	-
破碎対象可燃残渣分	dⅡ	t/年	-	-	-	-	-	-	-	-	-	1,656	1,646	1,626	1,635	1,633	1,612	1,615	1,621	k+af	-
焼却主灰	eⅡ	t/年	-	-	-	-	-	-	-	-	-	2,281	2,270	2,272	2,274	2,267	2,268	2,268	2,274	b×R6構成比	9.8%
焼却飛灰	fⅡ	t/年	-	-	-	-	-	-	-	-	-	543	533	533	534	532	532	532	534	b×R6構成比	2.3%
埋立	hⅡ	t/年	-	-	-	-	-	-	-	-	-	0	0	0	0	0	0	0	0	埋立0	-
破碎対象ごみ	i	t/年	2,124	2,156	2,115	2,325	2,359	2,622	2,460	2,140	2,152	1,840	1,829	1,804	1,812	1,811	1,786	1,789	1,796	表6-2:be	-
不燃ごみ・粗大ごみ	j	t/年	2,124	2,156	2,115	2,325	2,359	2,622	2,460	2,140	2,152	1,840	1,829	1,804	1,812	1,811	1,786	1,789	1,796	k+l+p+t	-
可燃残渣	k	t/年	1,768	1,799	1,746	1,974	2,055	2,215	2,058	1,811	1,807	1,496	1,487	1,467	1,473	1,472	1,452	1,455	1,460	i×R6構成比	81.3%
資源化物	l	t/年	83	84	65	84	117	407	398	328	345	344	342	337	339	339	334	334	336	i×R6構成比	18.7%
破碎鉄	m	t/年	72	73	56	68	92	121	125	97	94	91	90	89	90	88	88	89	89	l-n-o	-
破碎アルミ	n	t/年	11	11	9	12	13	16	17	14	12	13	13	13	13	13	13	13	13	i×R6構成比	0.7%
その他	o	t/年	0	0	0	4	12	270	256	217	239	240	239	235	236	236	233	233	234	i×R6構成比	13.0%
再生工房	p	t/年	2	1	3	2	2	0	4	1	0	0	0	0	0	0	0	0	0	i×R6構成比	-
可燃残渣	q	t/年	1,768	1,799	1,746	1,974	2,055	2,215	2,058	1,811	1,807	1,496	1,487	1,467	1,473	1,472	1,452	1,455	1,460	k	-
資源化物	r	t/年	83	84	65	84	117	407	398	328	345	344	342	337	339	339	334	334	336	l	-
再生工房	s	t/年	2	1	3	2	2	0	4	1	0	0	0	0	0	0	0	0	0	p	-
減少量	t	t/年	271	272	301	265	185	0	0	0	0	0	0	0	0	0	0	0	0	-	-
資源化対象ごみ	u	t/年	3,772	3,436	3,650	3,485	3,341	3,240	3,017	2,754	2,648	2,655	2,632	2,629	2,669	2,659	2,655	2,654	2,657	表6-2:bf	-
資源ごみ（組合）	v	t/年	1,689	1,587	1,538	1,542	1,450	1,366	1,355	1,284	1,205	1,089	1,079	1,078	1,094	1,090	1,089	1,089	1,089	ag	-
紙類	w	t/年	821	760	696	695	661	680	685	638	576	461	457	456	463	462	461	461	461	u×R6構成比	17.4%
布類	x	t/年	30	46	81	77	74	72	71	63	55	0	0	0	0	0	0	0	0	u×R6構成比	0.0%
廃乾電池	y	t/年	14	13	12	9	10	11	18	14	17	9	9	9	9	9	9	9	9	u×R6構成比	0.3%
その他	z	t/年	80	77	81	75	37	77	49	52	57	80	79	79	80	80	80	80	80	u×R6構成比	3.0%
金属類（缶類）	aa	t/年	221	228	222	251	241	60	66	65	62	65	64	64	65	65	65	65	65	u×R6構成比	2.4%
ガラス類	ab	t/年	359	355	344	320	304	321	302	294	291	323	320	320	325	323	323	323	323	u×R6構成比	12.2%
ペットボトル	ac	t/年	68	69	65	73	78	94	106	105	96	105	104	104	106	105	105	105	105	u×R6構成比	4.0%
容器包装プラスチック類	ad	t/年	88	32	31	36	39	46	53	49	46	43	43	43	43	43	43	43	43	u×R6構成比	1.6%
有害ごみ（蛍光管等）	ae	t/年	8	7	6	6	6	5	5	4	5	3	3	3	3	3	3	3	3	u×R6構成比	0.1%
可燃残渣	af	t/年	0	0	0	0	0	498	191	206	195	160	159	159	162	161	160	160	161	u-v-ai	-
資源化物	ag	t/年	1,689	1,587	1,538	1,542	1,450	1,366	1,355	1,284	1,205	1,089	1,079	1,078	1,094	1,090	1,089	1,089	1,089	w+x+y+z+aa+ab+ac+ad+ae	-
減少量	ah	t/年	438	528	443	586	390	0	0	0	0	0	0	0	0	0	0	0	0	-	-
独自資源化（鳥栖市）	ai	t/年	1,645	1,321	1,669	1,357	1,501	1,376	1,471	1,264	1,248	1,406	1,394	1,392	1,413	1,408	1,406	1,405	1,407	u×R6構成比	53.0%
白色トレイ	aj	t/年	2	0	1	1	1	0	0	0	0	0	0	0	0	0	0	0	0	u×R6構成比	-
廃食品油	ak	t/年	19	19	17	17	18	17	15	14	15	16	16	16	16	16	16	16	16	u×R6構成比	0.6%
燃料	al	t/年	13	18	5	5	6	4	0	0	0	0	0	0	0	0	0	0	0	u×R6構成比	-
肥料	am	t/年	19	16	14	16	12	9	4	4	4	4	4	4	4	4	4	4	4	u×R6構成比	0.2%
木くず等	an	t/年	1,592	1,268	1,632	1,318	1,464	1,346	1,452	1,246	1,229	1,386	1,374	1,372	1,393	1,388	1,386	1,385	1,387	ai-aj-ak-al-am	52.2%
可燃残渣	ao	t/年	0	0	0	0	0	0	0	0	0	0	0	0	0	0	0	0	0	-	-
資源化物	ap	t/年	1,645	1,321	1,669	1,357	1,501	1,376	1,471	1,264	1,248	1,406	1,394	1,392	1,413	1,408	1,406	1,405	1,407	ai	-
減少量	aq	t/年	0	0	0	0	0	0	0	0	0	0	0	0	0	0	0	0	0	-	-
集団回収対象ごみ	ar	t/年	1,018	910	864	794	742	645	634	622	574	529	518	517	516	513	511	509	511	表6-2:bg	-
資源化量	as	t/年	7,691	6,784	7,145	6,849	6,904	6,810	6,723	6,132	6,397	6,192	6,136	6,129	6,170	6,149	6,140	6,137	6,151	at+au+av+aw+ax	-
溶融資源化センター	at	t/年	3,256	2,882	3,009	3,072	3,094	3,016	2,865	2,634	3,025	-	-	-	-	-	-	-	-	e+f+g	-
リサイクルプラザ	au	t/年	1,772	1,671	1,603	1,626	1,567	1,773	1,753	1,612	1,550	1,433	1,421	1,415	1,433	1,429	1,423	1,423	1,425	r+ag	-
新焼却施設	av	t/年	-	-	-	-	-	-	-	-	-	2,824	2,803	2,805	2,808	2,799	2,800	2,800	2,808	eⅡ+fⅡ	-
独自資源化	aw	t/年	1,645	1,321	1,669	1,357	1,501	1,376	1,471	1,264	1,248	1,406	1,394	1,392	1,413	1,408	1,406	1,405	1,407	ai	-
集団回収	ax	t/年	1,018	910	864	794	742	645	634	622	574	529	518	517	516	513	511	509	511	ar	-
最終処分量	ay	t/年	0	0	0	0	105	330	332	383	342	0	0	0	0	0	0	0	0	h, hⅡ	-
現行	総ごみ排出量	az	t/年	27,809	26,773	26,972	27,640	27,678	27,425	26,743	26,919	26,712	26,554	26,496	26,509	26,566	26,484	26,479	26,480	表6-2:bc	-
リサイクル率	ba	%	27.7%	25.3%	26.5%	24.8%	24.9%	24.8%	25.1%	22.8%	23.9%	23.3%	23.2%	23.1%	23.2%	23.2%	23.2%	23.2%	23.2%	as÷az	-
※参考	平成28年度基本計画	リサイクル率目標	%	28.2%	28.2%	28.2%	28.2%	28.3%	28.3%	28.3%	28.4%	28.4%	28.4%	28.4%	28.5%	28.5%	28.6%	28.6%	28.7%	-	-

7 減量化（排出抑制）目標、資源化（再利用）目標の設定

7-1 上位計画等の目標値の概要

「廃棄物の減量その他その適正な処理に関する施策の総合的かつ計画的な推進を図るための基本的な方針（令和7年2月18日環境省告示第六号）」では、一般廃棄物の適正な処理に関する目標を以下のように定めています。

表 7-1-1 一般廃棄物の適正な処理に関する目標

指標	令和12年度目標値
排出量	令和4年度比約9%削減
1人1日当たりの家庭系ごみ排出量 (資源等を含まない)	約478g
再生利用率	約26%
最終処分量	令和4年度比約5%削減

佐賀県の「第5次佐賀県廃棄物処理計画（令和3年3月）」では、令和7年度のごみの減量化目標を以下のように定めています。

表 7-1-2 佐賀県の一般廃棄物の減量化目標

区分	県の実績値 平成30年度	県の予測値 令和7年度	県の目標値 令和7年度	差
リサイクル率	20.1%	20.3%	22.1%	+2.0%
1人1日当たり家庭系 ごみ排出量（資源等除く）	542g	542g	500g	▲42.0g (8.0%削減)
1人1日当たり ごみ排出量（資源等含む）	889g	889g	848g	▲41.0g (5.0%削減)

【参考】佐賀県内における令和5年度実績

(単位：%、g/人・日)

市町名	リサイクル率	1人1日当たり家庭系 ごみ排出量 (資源等除く)	1人1日当たり ごみ排出量 (資源等含む)
佐賀市	20.9	521	936
唐津市	16.4	558	899
鳥栖市	23.8	556	979
多久市	11.6	552	808
伊万里市	16.3	538	786
武雄市	19.8	524	781
鹿島市	19.9	439	747
小城市	17.4	501	762
嬉野市	27.0	474	869
神埼市	24.3	523	758
吉野ヶ里町	28.3	481	781
基山町	24.2	545	909
上峰町	21.5	550	708
みやき町	22.0	531	718
玄海町	4.3	514	754
有田町	15.3	537	784
大町町	18.1	594	776
江北町	16.2	476	695
白石町	17.3	565	684
太良町	20.1	453	647
県全体	20.0	527	856

※今回の推計では処理実績の収支調整を行っているため、実態調査の数値と実績値が一致しない場合がある。

出典：「令和5年度一般廃棄物処理実態調査（環境省）」

7-2 減量化・資源化目標の設定

本計画の減量化・資源化目標は、第5次佐賀県廃棄物処理計画を参考に以下のように設定します。

表 7-2-1 減量化・資源化目標（令和12年度）

リサイクル率	令和6年度：23.3%であり、令和7年度目標値：22.1%を上回っていることから、現状より上昇させることを目標とする。
1人1日当たり家庭系 ごみ排出量（資源等除く）	平成30年度：600g、令和6年度実績：539gであり8%以上（10%）減少していることから、現状より減少させることを目標とする。
1人1日当たり ごみ排出量（資源等含む）	令和6年度実績：981gであり、令和7年度目標値：848gを上回っている。現状より36g以上減少させることを目標とする。 ※(889-848) ÷ 7年間（H30～R7年度）× 6年間（R6～R12年度） ≒36g
事業系ごみ	目標を令和元年度実績レベルの排出量に設定した。

7-3 ごみ処理施設における処理実績

減量化目標及び資源化目標の設定にあたり、鳥栖市から発生するごみを処理する施設の処理実績を整理します。

処理実績は表7-2-1～表7-2-3に示すとおりです。

表 7-2-1 溶融資源化センター 紙類内訳

(単位：%)

項目	R2	R3	R4	R5	平均
新聞	8.7	9.5	7.1	8.1	8.4
ダンボール	5.0	9.7	6.4	6.6	6.9
雑誌	8.1	5.0	6.0	2.6	5.4
広告	4.1	4.8	3.3	3.5	3.9
その他の紙類	74.2	71.2	77.2	79.3	75.5

出典：「組合資料」

表 7-2-2 佐賀東部クリーンエコランド ごみ質調査

(単位：%)

項目	平均	4月	5月	6月	7月	8月	9月	10月	11月	12月	1月	2月	3月
紙・布類	41.5	42.9	44.2	49.3	45.7	33.6	37.9	44.4	38.8	40.0	39.6	39.8	42.2
プラスチック類・ゴム・皮革類	27.6	25.3	29.4	34.2	27.1	26.4	26.9	18.2	25.1	27.3	30.0	25.8	35.0
木・竹・わら類	12.6	8.4	8.8	8.1	7.6	14.4	18.9	18.9	20.1	12.5	11.3	12.9	9.2
厨芥類	11.2	13.7	11.6	6.5	12.4	15.6	7.6	9.6	10.4	12.1	9.4	18.5	7.2
不燃物類	5.2	0.8	0.9	1.8	6.9	9.8	7.4	6.5	5.4	6.2	8.3	2.3	6.1
その他	1.9	8.9	5.1	0.1	0.3	0.2	1.3	2.4	0.2	1.9	1.4	0.7	0.3
水分	43.3	48.5	42.8	40.9	48.1	42.2	39.5	35.5	37.7	45.9	54.6	46.4	38.0
可燃分	50.4	43.4	51.3	53.0	46.0	52.4	52.2	55.5	56.8	48.3	39.3	49.5	56.5
灰分	6.3	8.1	5.9	6.1	5.9	5.4	8.3	9.0	5.5	5.8	6.1	4.1	5.5

出典：「組合資料」

表 7-2-3 ごみ排出量に占める容器包装廃棄物比率

容器包装潜在原単位 (g/人・日)								
缶	びん	紙パック	段ボール	その他紙	PET	トレイ	その他プラ	計
2.0%	3.2%	0.5%	3.6%	2.5%	2.1%	0.3%	8.1%	22.3%

出典：「市町村分別収集計画策定の手引き（十訂版）（環境省）」

7-4 減量化目標・資源化目標

減量化目標は、表 7-4-1 に示すとおり、資源化目標は表 7-4-2 に示すとおりです。

目標の設定にあたっては、ごみ処理施設の処理実績等を基に、表 7-2-1 に示した目標を達成するよう設定しました。なお、令和 13 年度の目標値は令和 12 年度と同様としました。

表 7-4-1 減量化目標

家庭系可燃 ごみ	①水切り施策による減量化	<p>管内で排出されたごみのうち約 11.2% (R6) が厨芥類であるため、生ごみの水切りを徹底することによりごみの減量化を図る。</p> <p>令和 7 年度の減量化目標は前計画と同様の 1.27%とし、令和 12 年度までに減量化目標：厨芥類 11.2%×水切り効果 10%×協力度 80%=0.9%の増加を図る。</p> <p style="text-align: center;">減量化目標</p> <table border="1" style="margin-left: auto; margin-right: auto;"> <thead> <tr> <th>R7</th> <th>R8</th> <th>R9</th> <th>R10</th> <th>R11</th> <th>R12</th> <th>R13</th> </tr> </thead> <tbody> <tr> <td>1.27%</td> <td>1.45%</td> <td>1.63%</td> <td>1.81%</td> <td>1.99%</td> <td>2.17%</td> <td>2.17%</td> </tr> </tbody> </table>	R7	R8	R9	R10	R11	R12	R13	1.27%	1.45%	1.63%	1.81%	1.99%	2.17%	2.17%
	R7	R8	R9	R10	R11	R12	R13									
1.27%	1.45%	1.63%	1.81%	1.99%	2.17%	2.17%										
②生ごみの減量化	<p>食品ロス等を少なくすることや、生ごみの堆肥化等を行い、ごみの減量化を図る。</p> <p>設定値は前計画と同様の減量化目標：5%、原単位：40g/人・日（※）とする。</p> <p>※200 トン(H23 年度)÷1.27 億人÷365 日= 43.145… ÷ 40g/人・日</p> <p style="text-align: center;">減量化目標</p> <table border="1" style="margin-left: auto; margin-right: auto;"> <thead> <tr> <th>R7</th> <th>R8</th> <th>R9</th> <th>R10</th> <th>R11</th> <th>R12</th> <th>R13</th> </tr> </thead> <tbody> <tr> <td>5.0%</td> <td>5.0%</td> <td>5.0%</td> <td>5.0%</td> <td>5.0%</td> <td>5.0%</td> <td>5.0%</td> </tr> </tbody> </table>	R7	R8	R9	R10	R11	R12	R13	5.0%	5.0%	5.0%	5.0%	5.0%	5.0%	5.0%	
R7	R8	R9	R10	R11	R12	R13										
5.0%	5.0%	5.0%	5.0%	5.0%	5.0%	5.0%										
家庭系不燃・粗大ごみ	<p>分別の徹底や資源化等により減量化を図る。目標値：令和 12 年度で 5%減とする。</p>															
事業系可燃ごみ	<p>減量化目標を 15%とし、事業者に対して引き続き分別の徹底や資源化を行うよう促し、ごみの減量化を図る。</p> <p>令和 7 年度の減量化目標は 1%（前計画における令和 2 年度の値）とし、令和 12 年度に減量化目標：15%となるように設定する。</p> <p style="text-align: center;">減量化目標</p> <table border="1" style="margin-left: auto; margin-right: auto;"> <thead> <tr> <th>R7</th> <th>R8</th> <th>R9</th> <th>R10</th> <th>R11</th> <th>R12</th> <th>R13</th> </tr> </thead> <tbody> <tr> <td>1.0%</td> <td>3.8%</td> <td>6.6%</td> <td>9.4%</td> <td>12.2%</td> <td>15.0%</td> <td>15.0%</td> </tr> </tbody> </table>	R7	R8	R9	R10	R11	R12	R13	1.0%	3.8%	6.6%	9.4%	12.2%	15.0%	15.0%	
R7	R8	R9	R10	R11	R12	R13										
1.0%	3.8%	6.6%	9.4%	12.2%	15.0%	15.0%										

表 7-4-2 資源化目標 (1/2)

家庭系 資源化物	段ボール	<p>管内で排出された燃えるごみ（紙・布類）のうち約 6.9%（R2～R5 年度平均）が段ボールであるため、適正分別（17.2%相当）を徹底することにより資源化を図る。</p> <p>令和 7 年度の目標回収率は 0.1%（前計画における令和 2 年度の値）とし、令和 12 年度に目標回収率：可燃中 41.5%×段ボール 6.9%×適正分別 17.2%=0.5%となるように設定する。</p> <p style="text-align: center;">目標回収率</p> <table border="1" style="margin-left: auto; margin-right: auto;"> <thead> <tr> <th>R7</th> <th>R8</th> <th>R9</th> <th>R10</th> <th>R11</th> <th>R12</th> <th>R13</th> </tr> </thead> <tbody> <tr> <td>0.1%</td> <td>0.18%</td> <td>0.26%</td> <td>0.34%</td> <td>0.42%</td> <td>0.5%</td> <td>0.5%</td> </tr> </tbody> </table>	R7	R8	R9	R10	R11	R12	R13	0.1%	0.18%	0.26%	0.34%	0.42%	0.5%	0.5%
	R7	R8	R9	R10	R11	R12	R13									
	0.1%	0.18%	0.26%	0.34%	0.42%	0.5%	0.5%									
新聞・チラシ	<p>管内で排出された燃えるごみ（紙・布類）のうち約 12.3%（R2～R5 年度平均）が新聞・チラシであるため、適正分別（17.2%相当）を徹底することにより資源化を図る。</p> <p>令和 7 年度の目標回収率は 0.3%（前計画における令和 2 年度の値）とし、令和 12 年度に目標回収率：可燃中 41.5%×新聞・チラシ 12.3%×適正分別 17.2%=0.9%となるように設定する。</p> <p style="text-align: center;">目標回収率</p> <table border="1" style="margin-left: auto; margin-right: auto;"> <thead> <tr> <th>R7</th> <th>R8</th> <th>R9</th> <th>R10</th> <th>R11</th> <th>R12</th> <th>R13</th> </tr> </thead> <tbody> <tr> <td>0.3%</td> <td>0.42%</td> <td>0.54%</td> <td>0.66%</td> <td>0.78%</td> <td>0.9%</td> <td>0.9%</td> </tr> </tbody> </table>	R7	R8	R9	R10	R11	R12	R13	0.3%	0.42%	0.54%	0.66%	0.78%	0.9%	0.9%	
R7	R8	R9	R10	R11	R12	R13										
0.3%	0.42%	0.54%	0.66%	0.78%	0.9%	0.9%										
雑誌・その他	<p>管内で排出された燃えるごみ（紙・布類）のうち約 5.4%（R2～R5 年度平均）が雑誌・その他であるため、適正分別（17.2%相当）を徹底することにより資源化を図る。</p> <p>令和 7 年度の目標回収率は 0.2%（前計画における令和 2 年度の値）とし、令和 12 年度に目標回収率：可燃中 41.5%×雑誌・その他 5.4%×適正分別 17.2%=0.4%となるように設定する。</p> <p style="text-align: center;">目標回収率</p> <table border="1" style="margin-left: auto; margin-right: auto;"> <thead> <tr> <th>R7</th> <th>R8</th> <th>R9</th> <th>R10</th> <th>R11</th> <th>R12</th> <th>R13</th> </tr> </thead> <tbody> <tr> <td>0.2%</td> <td>0.24%</td> <td>0.28%</td> <td>0.32%</td> <td>0.36%</td> <td>0.4%</td> <td>0.4%</td> </tr> </tbody> </table>	R7	R8	R9	R10	R11	R12	R13	0.2%	0.24%	0.28%	0.32%	0.36%	0.4%	0.4%	
R7	R8	R9	R10	R11	R12	R13										
0.2%	0.24%	0.28%	0.32%	0.36%	0.4%	0.4%										

表 7-4-2 資源化目標 (2/2)

家庭系 資源化物	ペットボトル	<p>ごみ排出量における潜在量 (2.1%) のうち、適正分別を徹底することにより資源化を図る。</p> <p>潜在量における目標回収率は、前計画と同様 (令和 7 年度 : 36.7%、令和 12 年度 : 40%) とする。</p> <p>目標回収率</p> <table border="1"> <thead> <tr> <th>R7</th> <th>R8</th> <th>R9</th> <th>R10</th> <th>R11</th> <th>R12</th> <th>R13</th> </tr> </thead> <tbody> <tr> <td>36.7%</td> <td>37.3%</td> <td>38.0%</td> <td>38.7%</td> <td>39.3%</td> <td>40.0%</td> <td>40.0%</td> </tr> </tbody> </table>	R7	R8	R9	R10	R11	R12	R13	36.7%	37.3%	38.0%	38.7%	39.3%	40.0%	40.0%
	R7	R8	R9	R10	R11	R12	R13									
	36.7%	37.3%	38.0%	38.7%	39.3%	40.0%	40.0%									
容器包装 プラスチック	<p>ごみ排出量における潜在量 (8.1%) のうち、適正分別を徹底することにより資源化を図る。</p> <p>潜在量における目標回収率は、令和 7 年度 : 2.0%、令和 12 年度 : 10% とする。</p> <p>目標回収率</p> <table border="1"> <thead> <tr> <th>R7</th> <th>R8</th> <th>R9</th> <th>R10</th> <th>R11</th> <th>R12</th> <th>R13</th> </tr> </thead> <tbody> <tr> <td>2.0%</td> <td>3.6%</td> <td>5.2%</td> <td>6.8%</td> <td>8.4%</td> <td>10.0%</td> <td>10.0%</td> </tr> </tbody> </table>	R7	R8	R9	R10	R11	R12	R13	2.0%	3.6%	5.2%	6.8%	8.4%	10.0%	10.0%	
R7	R8	R9	R10	R11	R12	R13										
2.0%	3.6%	5.2%	6.8%	8.4%	10.0%	10.0%										
白色トレイ	<p>ごみ排出量における潜在量 (0.3%) のうち、適正分別を徹底することにより資源化を図る。</p> <p>潜在量における目標回収率は、前計画と同様 (令和 7 年度 : 8.0%、令和 12 年度 : 10%) とする。</p> <p>目標回収率</p> <table border="1"> <thead> <tr> <th>R7</th> <th>R8</th> <th>R9</th> <th>R10</th> <th>R11</th> <th>R12</th> <th>R13</th> </tr> </thead> <tbody> <tr> <td>8.0%</td> <td>8.4%</td> <td>8.8%</td> <td>9.2%</td> <td>9.6%</td> <td>10.0%</td> <td>10.0%</td> </tr> </tbody> </table>	R7	R8	R9	R10	R11	R12	R13	8.0%	8.4%	8.8%	9.2%	9.6%	10.0%	10.0%	
R7	R8	R9	R10	R11	R12	R13										
8.0%	8.4%	8.8%	9.2%	9.6%	10.0%	10.0%										

表 7-4-3 減量化分、追加分の算出結果 (1/3)

【水切り施策による減量化】

年度	R7	R8	R9	R10	R11	R12	R13
減量化目標	1.27%	1.45%	1.63%	1.81%	1.99%	2.17%	2.17%
原単位(g/人・日)	469.9	468.0	465.4	463.0	461.8	459.7	457.7
減量化分(g/人・日)	▽6.0	▽6.8	▽7.6	▽8.4	▽9.2	▽10.0	▽9.9

【生ごみの減量化】

年度	R7	R8	R9	R10	R11	R12	R13
減量化目標	5.0%	5.0%	5.0%	5.0%	5.0%	5.0%	5.0%
原単位(g/人・日)	40	40	40	40	40	40	40
減量化分(g/人・日)	▽2.0	▽2.0	▽2.0	▽2.0	▽2.0	▽2.0	▽2.0

【不燃ごみ(収集)】

年度	R7	R8	R9	R10	R11	R12	R13
減量化目標	0.1%	0.3%	0.5%	0.7%	0.9%	1.0%	1.0%
原単位(g/人・日)	10.9	10.7	10.7	10.7	10.6	10.6	10.6
減量化分(g/人・日)	▽0.1※	▽0.1※	▽0.1	▽0.1	▽0.1	▽0.1	▽0.1

【粗大ごみ(収集)】

年度	R7	R8	R9	R10	R11	R12	R13
減量化目標	1.0%	1.4%	1.8%	2.2%	2.6%	3.0%	3.0%
原単位(g/人・日)	6.1	6.0	6.0	6.0	5.9	5.9	5.9
減量化分(g/人・日)	▽0.1	▽0.1	▽0.1	▽0.1	▽0.2	▽0.2	▽0.2

【粗大ごみ(直接搬入)】

年度	R7	R8	R9	R10	R11	R12	R13
減量化目標	0.9%	1.9%	2.9%	3.9%	4.9%	6.0%	6.0%
原単位(g/人・日)	49.0	48.3	48.3	48.3	47.5	47.5	47.5
減量化分(g/人・日)	▽0.4	▽0.9	▽1.4	▽1.9	▽2.3	▽2.9	▽2.9

【事業系可燃ごみ】

年度	R7	R8	R9	R10	R11	R12	R13
減量化目標	1.0%	3.8%	6.6%	9.4%	12.2%	15.0%	15.0%
原単位(g/人・日)	24.0	24.2	24.2	24.3	24.4	24.5	24.6
減量化分(g/人・日)	▽0.2	▽0.9	▽1.6	▽2.3	▽3.0	▽3.7	▽3.7

※0.1未満の箇所は0.1で設定した。

表 7-4-3 減量化分、追加分の算出結果 (2/3)

【段ボール】

年度	R7	R8	R9	R10	R11	R12	R13
目標回収率	0.1%	0.18%	0.26%	0.34%	0.42%	0.5%	0.5%
原単位 (g/人・日)	469.9	468.0	465.4	463.0	461.8	459.7	457.7
追加分 (g/人・日)	+0.5	+0.8	+1.2	+1.6	+1.9	+2.3	+2.3

【新聞・チラシ】

年度	R7	R8	R9	R10	R11	R12	R13
目標回収率	0.3%	0.42%	0.54%	0.66%	0.78%	0.9%	0.9%
原単位 (g/人・日)	469.9	468.0	465.4	463.0	461.8	459.7	457.7
追加分 (g/人・日)	+1.4	+2.0	+2.5	+3.1	+3.6	+4.1	+4.1

【雑誌・その他】

年度	R7	R8	R9	R10	R11	R12	R13
目標回収率	0.2%	0.24%	0.28%	0.32%	0.36%	0.4%	0.4%
原単位 (g/人・日)	469.9	468.0	465.4	463.0	461.8	459.7	457.7
追加分 (g/人・日)	+0.9	+1.1	+1.3	+1.5	+1.7	+1.8	+1.8

表 7-4-3 減量化分、追加分の算出結果 (3/3)

【ペットボトル】

年度	R7	R8	R9	R10	R11	R12	R13
目標回収率	36.7%	37.3%	38.0%	38.7%	39.3%	40.0%	40.0%
原単位 (g/人・日)	576.4	573.3	570.5	567.9	565.5	563.3	561.1
潜在量	2.1%	2.1%	2.1%	2.1%	2.1%	2.1%	2.1%
潜在原単位 (g/人・日)	+4.4	+4.5	+4.6	+4.6	+4.7	+4.7	+4.7
現状原単位 (g/人・日)	3.9	3.9	3.8	3.8	3.8	3.8	3.8
追加分 (潜在-現状)	+0.5	+0.6	+0.8	+0.8	+0.9	+0.9	+0.9

【容器包装プラスチック】

年度	R7	R8	R9	R10	R11	R12	R13
目標回収率	2.0%	3.6%	5.2%	6.8%	8.4%	10.0%	10.0%
原単位 (g/人・日)	576.4	573.3	570.5	567.9	565.5	563.3	561.1
潜在量	8.1%	8.1%	8.1%	8.1%	8.1%	8.1%	8.1%
潜在原単位 (g/人・日)	0.9	1.7	2.4	3.1	3.8	4.6	4.5
現状原単位 (g/人・日)	1.6	1.6	1.6	1.6	1.5	1.5	1.5
追加分 (潜在-現状)	+0.1※	+0.1	+0.8	+1.5	+2.3	+3.1	+3.0

【白色トレイ】

年度	R7	R8	R9	R10	R11	R12	R13
目標回収率	8.0%	8.4%	8.8%	9.2%	9.6%	10.0%	10.0%
原単位 (g/人・日)	576.4	573.3	570.5	567.9	565.5	563.3	561.1
潜在量	0.3%	0.3%	0.3%	0.3%	0.3%	0.3%	0.3%
潜在原単位 (g/人・日)	0.1	0.1	0.2	0.2	0.2	0.2	0.2
現状原単位 (g/人・日)	0.0	0.0	0.0	0.0	0.0	0.0	0.0
追加分 (潜在-現状)	+0.1	+0.1	+0.2	+0.2	+0.2	+0.2	+0.2

【集団回収 紙類】

年度	R7	R8	R9	R10	R11	R12	R13
新聞紙原単位 (g/人・日)	8.8	8.8	8.8	8.8	8.8	8.8	8.8
雑誌原単位 (g/人・日)	6.1	6.1	6.1	6.1	6.1	6.1	6.1
段ボール原単位 (g/人・日)	3.8	3.8	3.8	3.8	3.8	3.8	3.8

※現状原単位≧潜在原単位の箇所の追加分は0.1で設定した。

8 目標達成後のごみ排出量の推計

8-1 目標達成後の推計結果

目標達成後における、ごみ排出量の推計結果は表 8-1-1、ごみ排出量原単位の推計結果は表 8-1-2、ごみ処理内訳の推計結果は表 8-1-3 のとおりです。

表8-1-1 鳥栖市推計結果（目標達成）

1人1日当たりのごみ排出量の推計結果

項目	記号	単位	実績														推計		備考	
			H27	H28	H29	H30	R1	R2	R3	R4	R5	R6	中間目標	R7	R8	R9	R10	R11		目標年度
行政区内人口	a	人	72,264	72,492	72,993	73,446	73,691	73,839	73,838	74,229	74,071	74,143	74,373	74,499	74,626	74,753	74,880	75,007	75,075	
家庭系ごみ	b	g/人・日	724.0	695.3	676.7	681.0	683.6	695.0	677.0	644.8	621.5	599.0	586.9	582.4	578.2	574.2	570.4	566.7	564.6	c+k+z+bj
可燃ごみ	c	g/人・日	550.5	525.1	519.7	518.4	524.7	526.3	517.6	500.7	485.2	472.8	458.4	454.5	449.0	443.9	440.0	435.3	433.5	d+j
収集ごみ量	d	g/人・日	550.5	525.1	519.7	518.4	524.7	526.3	517.6	500.7	485.2	472.8	458.4	454.5	449.0	443.9	440.0	435.3	433.5	(表6-1: d) - e - f - h
適正分別による減量化	e	g/人・日	-	-	-	-	-	-	-	-	-	-	-	-	-	-	-	-	-	ad+ag+aj+av+az+bc
水切り施策により減量化分	f	g/人・日	-	-	-	-	-	-	-	-	-	-	-	-	-	-	-	-	-	(表6-1: d) × g
減量化目標	g	%	-	-	-	-	-	-	-	-	-	-	-	-	-	-	-	-	-	5年間で厨芥11.2%×水切り10%×協力80%=0.9%増加
生ごみの減量化分	h	g/人・日	-	-	-	-	-	-	-	-	-	-	-	-	-	-	-	-	-	食品ロス40g/人・日×削減目標
減量化目標	i	%	-	-	-	-	-	-	-	-	-	-	-	-	-	-	-	-	-	食品ロスの削減目標5%
直接搬入ごみ	j	g/人・日	0.0	0.0	0.0	0.0	0.0	0.0	0.0	0.0	0.0	0.0	0.0	0.0	0.0	0.0	0.0	0.0	0.0	
不燃ごみ・粗大ごみ	k	g/人・日	76.2	77.9	73.4	81.8	83.9	93.2	85.2	73.4	70.4	66.0	65.4	63.9	63.4	62.9	61.4	60.8	60.8	l+s
不燃ごみ	l	g/人・日	19.7	18.7	16.0	17.3	19.4	20.3	17.1	15.6	11.1	10.9	10.8	10.6	10.6	10.6	10.5	10.5	10.5	m+p
収集ごみ量	m	g/人・日	12.8	12.2	11.9	12.2	12.4	14.7	13.3	11.8	11.1	10.9	10.8	10.6	10.6	10.6	10.5	10.5	10.5	表6-1: h-n
減量化分	n	g/人・日	-	-	-	-	-	-	-	-	-	-	-	-	-	-	-	-	-	(表6-1: h) × o
減量化目標	o	%	-	-	-	-	-	-	-	-	-	-	-	-	-	-	-	-	-	努力目標1%
直接搬入ごみ	p	g/人・日	6.9	6.5	4.2	5.1	7.1	5.6	3.9	3.7	0.0	0.0	0.0	0.0	0.0	0.0	0.0	0.0	0.0	表6-1: i
減量化分	q	g/人・日	-	-	-	-	-	-	-	-	-	-	-	-	-	-	-	-	-	設定しない
減量化目標	r	%	-	-	-	-	-	-	-	-	-	-	-	-	-	-	-	-	-	設定しない
粗大ごみ	s	g/人・日	56.5	59.2	57.4	64.5	64.4	72.9	68.1	57.8	59.3	55.1	54.6	53.3	52.8	52.3	50.9	50.3	50.3	t+w
収集ごみ量	t	g/人・日	5.7	5.8	5.5	5.9	5.7	6.9	8.0	5.9	6.5	6.1	6.0	5.9	5.9	5.9	5.7	5.7	5.7	表6-1: k-u
減量化分	u	g/人・日	-	-	-	-	-	-	-	-	-	-	-	-	-	-	-	-	-	(表6-1: k) × v
減量化目標	v	%	-	-	-	-	-	-	-	-	-	-	-	-	-	-	-	-	-	努力目標3%
直接搬入ごみ	w	g/人・日	50.8	53.4	51.8	58.6	58.7	66.0	60.1	51.9	52.8	49.0	48.6	47.4	46.9	46.4	45.2	44.6	44.6	表6-1: l-x
減量化分	x	g/人・日	-	-	-	-	-	-	-	-	-	-	-	-	-	-	-	-	-	(表6-1: l) × y
減量化目標	y	%	-	-	-	-	-	-	-	-	-	-	-	-	-	-	-	-	-	努力目標6%
資源化物	z	g/人・日	58.8	58.0	51.2	51.1	47.4	51.5	50.8	47.8	44.9	40.8	44.0	45.0	46.9	48.6	50.3	52.0	51.7	aa+ak+ao+at+aw+bd+be+bf+bi
紙類	aa	g/人・日	31.2	28.9	26.1	26.0	24.6	25.2	25.3	23.6	21.2	17.0	19.6	20.5	21.6	22.6	23.8	24.7	24.6	ab+ae+ah
段ボール	ab	g/人・日	5.8	5.5	5.3	5.9	5.8	7.1	7.3	7.0	6.2	5.1	5.6	5.8	6.2	6.6	6.9	7.3	7.2	(表6-1: o)+ad
目標回収率	ac	%	-	-	-	-	-	-	-	-	-	-	-	-	-	-	-	-	-	R12年度目標：可燃中41.5%×6.9%×適正分別17.2%=0.5%
追加原単位	ad	g/人・日	-	-	-	-	-	-	-	-	-	-	-	-	-	-	-	-	-	+2.3 (表6-1: c) × ac
新聞・チラシ	ae	g/人・日	11.6	10.7	9.2	8.7	7.5	6.9	7.0	6.4	5.4	4.1	5.5	6.0	6.5	7.1	7.6	8.1	8.0	(表6-1: p)+ag
目標回収率	af	%	-	-	-	-	-	-	-	-	-	-	-	-	-	-	-	-	-	R12年度目標：可燃中41.5%×12.3%×適正分別17.2%=0.9%
追加原単位	ag	g/人・日	-	-	-	-	-	-	-	-	-	-	-	-	-	-	-	-	-	+4.1 (表6-1: c) × af
雑誌・その他	ah	g/人・日	13.8	12.6	11.6	11.4	11.2	11.2	11.0	10.2	9.6	7.8	8.5	8.7	8.9	8.9	9.3	9.3	9.4	(表6-1: q)+aj
目標回収率	ai	%	-	-	-	-	-	-	-	-	-	-	-	-	-	-	-	-	-	R12年度目標：可燃中41.5%×5.4%×適正分別17.2%=0.4%
追加原単位	aj	g/人・日	-	-	-	-	-	-	-	-	-	-	-	-	-	-	-	-	-	+1.8 (表6-1: c) × ai
缶類	ak	g/人・日	2.3	2.2	2.0	1.9	1.9	2.2	2.5	2.4	2.3	2.4	2.4	2.4	2.4	2.4	2.3	2.3	2.3	表6-1: r
スチール缶	al	g/人・日	0.9	0.9	0.7	0.8	0.7	0.7	0.8	0.9	0.7	0.8	0.8	0.8	0.8	0.8	0.8	0.8	0.8	表6-1: s
アルミ缶	am	g/人・日	1.4	1.3	1.3	1.1	1.2	1.5	1.7	1.5	1.6	1.6	1.6	1.6	1.6	1.6	1.5	1.5	1.5	表6-1: t
スプレー缶	an	g/人・日	-	-	-	-	-	-	-	-	-	-	-	-	-	-	-	-	-	表6-1: u
びん類	ao	g/人・日	13.6	13.4	12.9	11.9	11.3	12.0	11.2	10.8	10.7	11.9	11.8	11.8	11.7	11.7	11.6	11.6	11.5	表6-1: v
生きビン	ap	g/人・日	1.0	0.9	0.9	0.9	0.8	0.8	0.8	0.7	0.7	0.4	0.4	0.4	0.4	0.4	0.4	0.4	0.4	表6-1: w
無色ビン	aq	g/人・日	5.7	5.7	5.8	5.3	4.9	5.3	4.9	4.5	4.5	5.2	5.1	5.2	5.2	5.2	5.1	5.1	5.0	表6-1: x
茶色ビン	ar	g/人・日	4.5	4.6	4.0	3.7	3.5	3.7	3.3	3.5	3.4	4.0	4.0	3.9	3.9	3.9	3.9	3.9	3.9	表6-1: y
その他色ビン	as	g/人・日	2.5	2.1	2.1	2.1	2.2	2.2	2.2	2.1	2.1	2.3	2.3	2.3	2.2	2.2	2.2	2.2	2.2	表6-1: z
ペットボトル	at	g/人・日	2.6	2.6	2.4	2.7	2.9	3.5	3.9	3.9	3.5	3.9	4.4	4.5	4.6	4.6	4.7	4.7	4.7	(表6-1: aa)+av
目標回収率	au	%	-	-	-	-	-	-	-	-	-	-	-	-	-	-	-	-	-	40.0% 前計画に基づく (R13年度=R12年度)
追加原単位	av	g/人・日	-	-	-	-	-	-	-	-	-	-	-	-	-	-	-	-	-	+0.9 (表6-1: b-ak) × 潜在量 (2.1%) × 目標回収率-(表6-1: aa)
プラスチック類	aw	g/人・日	1.4	1.2	1.2	1.4	1.4	1.7	2.0	1.8	1.7	1.6	1.8	1.8	2.6	3.3	4.0	4.8	4.7	ax+ba
容器包装プラスチック	ax	g/人・日	1.4	1.2	1.2	1.4	1.4	1.7	2.0	1.8	1.7	1.6	1.7	1.7	2.4	3.1	3.8	4.6	4.5	(表6-1: ac)+az
目標回収率	ay	%	-	-	-	-	-	-	-	-	-	-	-	-	-	-	-	-	-	10.0% R7年度: 2% (R13年度=R12年度)
追加原単位	az	g/人・日	-	-	-	-	-	-	-	-	-	-	-	-	-	-	-	-	-	+0.1 (表6-1: b-ak) × 潜在量 (8.1%) × 目標回収率-(表6-1: ac)
白色トレイ	ba	g/人・日	0.1	0.0	0.0	0.0	0.0	0.0	0.0	0.0	0.0	0.0	0.1	0.1	0.2	0.2	0.2	0.2	0.2	(表6-1: ad)+bc
目標回収率	bb	%	-	-	-	-	-	-	-	-	-	-	-	-	-	-	-	-	-	10.0% 前計画に基づく (R13年度=R12年度)
追加原単位	bc	g/人・日	-	-	-	-	-	-	-	-	-	-	-	-	-	-	-	-	-	+0.2 (表6-1: b-ak) × 潜在量 (0.3%) × 目標回収率-(表6-1: ad)
古布	bd	g/人・日	1.1	1.7	3.0	2.9	2.8	2.7	2.6	2.3	2.0	0.0	0.0	0.0	0.0	0.0	0.0	0.0	0.0	表6-1: ae
食用油	be	g/人・日	0.7	0.7	0.6	0.7	0.7	0.7	0.6	0.5	0.6	0.6	0.6	0.6	0.6	0.6	0.6	0.6	0.6	表6-1: af
廃乾電池等	bf	g/人・日	0.8	0.7	0.7	0.6	0.6	0.6	0.6	0.9	0.6	0.8	0.4	0.4	0.4	0.4	0.4	0.4	0.4	表6-1: ag
蛍光管	bg	g/人・日	0.3	0.2	0.2	0.2	0.2	0.2	0.2	0.1	0.2	0.1	0.1	0.1	0.1	0.1	0.1	0.1	0.1	表6-1: ah
乾電池	bh	g/人・日	0.5	0.5	0.5	0.3	0.4	0.4	0.7	0.5	0.6	0.3	0.3	0.3	0.3	0.3	0.3	0.3	0.3	表6-1: ai
その他	bi	g/人・日	4.9	6.5	2.3	3.1	1.3	2.9	1.8	1.9	2.1	3.0	3.0	3.0	3.0	3.0	2.9	2.9	2.9	表6-1: aj
集団回収量	bj	g/人・日	38.6	34.4	32.4	29.6	27.6	24.0	23.4	22.9	21.0	19.4	19.1	19.0	18.9	18.8	18.7	18.6	18.6	表6-1: ak
紙類	bk	g/人・日	36.9	33.0	31.0	28.4	26.4	23.0	22.7	22.2	20.3	18.7	18.4	18.3	18.2	18.1	18.0	17.9	17.9	表6-1: al
新聞紙	bl	g/人・日	22.7	20.7	19.6	17.0	14.8	11.6	10.6	10.2	9.4	8.8	8.7	8.6	8.6	8.5	8.4	8.5	8.5	表6-2: am
雑誌	bm	g/人・日	8.8	7.4	6.8	7.2	7.4	7.4	7.6	7.5	7.0	6.1	6.0	6.0	5.9	5.9	5.9	5.8	5.8	表6-3: an
ダンボール	bn	g/人・日	5.4	4.8	4.7	4.2	4.2	4.0	4.5	4.5	3.9	3.8	3.7	3.7	3.7	3.7	3.7	3.6	3.6	表6-4: ao
紙パック	bo	g/人・日	0.0	0.0	0.0	0.0	0.0	0.0	0.0	0.0	0.0	0.0	0.0	0.0	0.0	0.0	0.0	0.0	0.0	表6-1: ap
金属類	bp	g/人・日	0.3	0.2	0.3	0.3	0.2	0.2	0.2	0.2	0.2	0.2	0.2	0.2	0.2	0.2	0.2	0.2	0.2	表6-1: aq
スチール缶	bq	g/人・日	0.0	0.0	0.0	0.0	0.0	0.0	0.0	0.0	0.0	0.0	0.0	0.0	0.0	0.0	0.0	0.0	0.0	表6-1: ar
アルミ缶	br	g/人・日	0.2	0.2	0.3	0.2	0.2	0.2	0.2	0.2	0.2	0.2	0.2	0.2	0.2	0.2	0.2	0.2	0.2	表6-1: as
生きビン	bs	g/人・日	0.2	0.2	0															

表8-1-2 鳥栖市推計結果（目標達成）

ごみ排出量の推計結果

項目	記号	単位	実績										推計		目標年度		備考			
			H27	H28	H29	H30	R1	R2	R3	R4	R5	R6	中間目標	R7	R8	R9		R10	R11	R12
行政区内人口	a	人	72,264	72,492	72,993	73,446	73,691	73,839	73,838	74,229	74,071	74,143	74,373	74,499	74,626	74,753	74,880	75,007	75,075	前計画増減比率による補正
家庭系ごみ	b	t/年	19,096	18,394	18,030	18,254	18,387	18,725	18,252	17,472	16,858	16,216	15,933	15,837	15,793	15,668	15,590	15,515	15,513	(表8-1-1:b) × a × 年間日数 ÷ (10 ⁶)
可燃ごみ	c	t/年	14,519	13,893	13,847	13,897	14,113	14,185	13,951	13,565	13,155	12,796	12,446	12,358	12,264	12,113	12,026	11,917	11,910	b-f-m-ak
収集ごみ量	d	t/年	14,519	13,893	13,847	13,897	14,113	14,185	13,951	13,565	13,155	12,796	12,446	12,358	12,264	12,113	12,026	11,917	11,910	c-e
直接搬入ごみ	e	t/年	0	0	0	0	0	0	0	0	0	0	0	0	0	0	0	0	0	(表8-1-1:j) × a × 年間日数 ÷ (10 ⁶)
不燃ごみ・粗大ごみ	f	t/年	2,010	2,061	1,955	2,194	2,256	2,512	2,297	1,987	1,908	1,786	1,775	1,738	1,732	1,716	1,678	1,665	1,671	(表8-1-1:k) × a × 年間日数 ÷ (10 ⁶)
不燃ごみ	g	t/年	520	494	427	464	523	546	462	422	301	296	293	288	290	289	287	287	289	(表8-1-1:l) × a × 年間日数 ÷ (10 ⁶)
収集ごみ量	h	t/年	337	323	316	327	333	395	358	321	301	296	293	288	290	289	287	287	289	(表8-1-1:m) × a × 年間日数 ÷ (10 ⁶)
直接搬入ごみ	i	t/年	183	171	111	137	190	151	104	101	0	0	0	0	0	0	0	0	0	g-h
粗大ごみ	j	t/年	1,490	1,567	1,528	1,730	1,733	1,966	1,835	1,565	1,607	1,490	1,482	1,450	1,442	1,427	1,391	1,378	1,382	f-g
収集ごみ量	k	t/年	151	153	147	159	154	187	215	159	176	165	163	160	161	161	156	156	157	(表8-1-1:t) × a × 年間日数 ÷ (10 ⁶)
直接搬入ごみ	l	t/年	1,339	1,414	1,381	1,571	1,579	1,779	1,620	1,406	1,431	1,325	1,319	1,290	1,281	1,266	1,235	1,222	1,225	j-k
資源化物	m	t/年	1,549	1,530	1,364	1,369	1,276	1,383	1,370	1,298	1,221	1,105	1,194	1,224	1,281	1,326	1,375	1,424	1,421	(表8-1-1:z) × a × 年間日数 ÷ (10 ⁶)
紙類	n	t/年	821	760	696	695	661	680	685	638	576	461	533	558	589	617	652	677	677	m-r-v-aa-ab-ae-af-ag-aj
段ボール	o	t/年	152	146	142	158	157	192	198	189	168	138	152	158	169	180	189	200	198	(表8-1-1:ab) × a × 年間日数 ÷ (10 ⁶)
新聞・チラシ	p	t/年	305	284	245	232	203	186	190	173	147	111	149	163	178	194	208	222	220	(表8-1-1:ae) × a × 年間日数 ÷ (10 ⁶)
雑誌・その他	q	t/年	365	334	309	306	301	302	297	276	261	212	232	237	242	243	255	255	259	n-o-p
缶類	r	t/年	61	58	53	51	50	60	66	65	62	65	65	65	66	65	63	63	63	(表8-1-1:ak) × a × 年間日数 ÷ (10 ⁶)
スチール缶	s	t/年	25	23	19	21	19	20	21	24	19	21	22	22	22	22	22	22	22	(表8-1-1:al) × a × 年間日数 ÷ (10 ⁶)
アルミ缶	t	t/年	36	35	34	30	31	40	45	41	43	44	43	43	44	43	41	41	41	r-s
スプレー缶	u	t/年	-	-	-	-	-	0	0	0	0	0	0	-	-	-	-	-	-	
びん類	v	t/年	359	355	343	320	305	321	302	294	291	323	320	321	320	319	317	318	316	(表8-1-1:ao) × a × 年間日数 ÷ (10 ⁶)
生きビン	w	t/年	26	25	25	24	21	21	18	20	11	11	11	11	11	11	11	11	11	(表8-1-1:ap) × a × 年間日数 ÷ (10 ⁶)
無色ビン	x	t/年	150	152	155	143	132	142	132	122	141	138	141	142	142	139	140	138	138	v-w-y-z
茶色ビン	y	t/年	118	123	106	98	94	99	89	96	91	109	109	106	107	106	107	107	107	(表8-1-1:ar) × a × 年間日数 ÷ (10 ⁶)
その他色ビン	z	t/年	65	55	57	55	58	59	60	58	58	62	62	63	60	60	60	60	60	(表8-1-1:as) × a × 年間日数 ÷ (10 ⁶)
ペットボトル	aa	t/年	69	69	64	73	78	93	106	105	96	105	119	122	126	126	128	129	129	(表8-1-1:at) × a × 年間日数 ÷ (10 ⁶)
プラスチック類	ab	t/年	38	32	32	38	39	46	53	49	46	43	49	49	71	90	109	131	129	(表8-1-1:aw) × a × 年間日数 ÷ (10 ⁶)
容器包装プラスチック	ac	t/年	36	32	31	37	38	45	52	48	45	42	46	46	66	85	104	126	124	ab-ad
白色トレイ	ad	t/年	2	0	1	1	1	1	1	1	1	1	3	3	5	5	5	5	5	(表8-1-1:ba) × a × 年間日数 ÷ (10 ⁶)
古布	ae	t/年	30	46	81	77	75	72	71	63	55	0	0	0	0	0	0	0	0	(表8-1-1:bd) × a × 年間日数 ÷ (10 ⁶)
食用品油	af	t/年	19	19	17	18	18	18	15	14	16	16	16	16	16	16	16	16	16	(表8-1-1:be) × a × 年間日数 ÷ (10 ⁶)
廃乾電池等	ag	t/年	22	19	18	15	16	16	23	18	22	12	11	11	11	11	11	11	11	(表8-1-1:bf) × a × 年間日数 ÷ (10 ⁶)
蛍光管	ah	t/年	8	6	6	6	6	5	5	4	5	3	3	3	3	3	3	3	3	(表8-1-1:bg) × a × 年間日数 ÷ (10 ⁶)
乾電池	ai	t/年	14	13	12	9	10	11	18	14	17	9	8	8	8	8	8	8	8	(表8-1-1:bh) × a × 年間日数 ÷ (10 ⁶)
その他	aj	t/年	130	172	60	82	34	77	49	52	57	80	81	82	82	82	79	79	80	(表8-1-1:bi) × a × 年間日数 ÷ (10 ⁶)
集団回収量	ak	t/年	1,018	910	864	794	742	645	634	622	574	529	518	517	516	513	511	509	511	(表8-1-1:bj) × a × 年間日数 ÷ (10 ⁶)
紙類	al	t/年	973	874	826	761	710	619	610	600	552	507	497	496	495	492	490	488	490	ak-ap-aq-at-au-av-aw-ax
新聞紙	am	t/年	598	549	521	456	397	313	285	277	256	239	234	232	233	230	228	230	232	al-an-ao
雑誌	an	t/年	233	197	181	193	200	199	205	202	191	166	163	163	161	161	161	159	159	(表8-1-1:bm) × a × 年間日数 ÷ (10 ⁶)
ダンボール	ao	t/年	142	128	124	112	113	107	120	121	105	102	100	101	101	101	101	99	99	(表8-1-1:bn) × a × 年間日数 ÷ (10 ⁶)
紙パック	ap	t/年	1	1	1	1	1	1	1	1	1	1	1	1	1	1	1	1	1	実績より1で一定とする
金属類	aq	t/年	7	6	8	7	6	6	6	5	5	6	5	5	5	5	5	5	5	(表8-1-1:bp) × a × 年間日数 ÷ (10 ⁶)
スチール缶	ar	t/年	1	1	1	1	1	1	1	1	1	1	1	1	1	1	1	1	1	実績より1で一定とする
アルミ缶	as	t/年	6	5	7	6	5	5	5	4	4	5	4	4	4	4	4	4	4	aq-ar
生きビン	at	t/年	5	4	4	4	2	2	1	1	1	1	1	1	1	1	1	1	1	実績より1で一定とする
古繊維	au	t/年	27	22	21	18	19	15	12	11	12	10	11	11	11	11	11	11	11	(表8-1-1:bt) × a × 年間日数 ÷ (10 ⁶)
ペットボトル	av	t/年	4	3	4	3	4	2	4	4	3	4	3	3	3	3	3	3	3	(表8-1-1:bu) × a × 年間日数 ÷ (10 ⁶)
プラスチック類	aw	t/年	0	0	0	0	0	0	0	0	0	0	0	0	0	0	0	0	0	(表8-1-1:bv) × a × 年間日数 ÷ (10 ⁶)
その他	ax	t/年	1	0	0	0	0	0	0	0	0	0	0	0	0	0	0	0	0	(表8-1-1:bw) × a × 年間日数 ÷ (10 ⁶)
事業系ごみ	ay	t/年	8,713	8,379	8,942	9,386	9,291	8,700	8,491	9,447	9,854	10,338	10,257	10,074	9,882	9,636	9,417	9,198	9,260	(表8-1-1:bx) × 年間日数
可燃ごみ	az	t/年	6,376	6,378	6,496	7,139	7,123	6,733	6,681	7,838	8,183	8,734	8,687	8,504	8,271	8,029	7,810	7,591	7,649	(表8-1-1:by) × 年間日数
不燃ごみ・粗大ごみ	ba	t/年	114	95	160	131	103	110	163	153	244	54	37	37	37	37	37	37	37	(表8-1-1:cb) × 年間日数
資源ごみ	bb	t/年	2,223	1,906	2,286	2,116	2,065	1,857	1,647	1,456	1,427	1,550	1,533	1,533	1,574	1,570	1,570	1,574	1,574	(表8-1-1:cc) × 年間日数
ごみ総排出量	bc	t/年	27,809	26,773	26,972	27,640	27,678	27,425	26,743	26,919	26,712	26,554	26,190	25,911	25,675	25,304	25,007	24,713	24,773	b+ay
可燃ごみ	bd	t/年	20,895	20,271	20,343	21,036	21,236	20,918	20,632	21,403	21,338	21,530	21,133	20,862	20,535	20,142	19,836	19,508	19,559	c+az
不燃ごみ・粗大ごみ	be	t/年	2,124	2,156	2,115	2,325	2,359	2,622	2,460	2,140	2,152	1,840	1,812	1,775	1,769	1,753	1,715	1,702	1,708	f+ba
資源ごみ	bf	t/年	3,772	3,436	3,650	3,485	3,341	3,240	3,017	2,754	2,648	2,655	2,727	2,757	2,855	2,896	2,945	2,994	2,995	m+bb
集団回収	bg	t/年	1,018	910	864	794	742	645	634	622	574	529	518	517	516	513	511	509	511	ak
原単位（1人1日あたりごみ排出量（資源ごみ集団回収含む））	bh	g/人・日	1,054.3	1,011.8	1,012.4	1,031.0	1,029.0	1,018	992	994	985	981	965	953	940	927	915	903	902	bc ÷ a ÷ 年間日数 × (10 ⁶)
原単位（1人1日あたりごみ排出量（資源ごみ集団回収除く））	bi	g/人・日	872.7	847.6	842.9	871.4	877.2	873	857	869	866	864	845	832	817	802	789	775	774	(bc-bf-bg) ÷ a ÷ 年間日数 × (10 ⁶)
原単位（1人1日あたり家庭系ごみ排出量（資源ごみ集団回収除く））	bj	g/人・日	626.7	603.0	593.1	600.2	608.6	620	603	574	556	539	524	518	512	507	501	496	494	表8-1-1 : b-z-bj

||
||
||

表8-1-3 鳥栖市推計結果（目標達成）

ごみ処理内訳

項目	記号	単位	H27	H28	H29	H30	R1	R2	R3	R4	R5	R6	推計		目標年度					備考	R6構成比	
													中間目標	目標年度	R7	R8	R9	R10	R11			R12
行政区域内人口	a	人	72,264	72,492	72,993	73,446	73,691	73,839	73,838	74,229	74,071	74,143	74,373	74,499	74,626	74,753	74,880	75,007	75,075	75,075	前計画増減比率による補正	-
焼却対象ごみ	b	t/年	22,663	22,070	22,089	23,010	23,291	23,631	22,881	23,420	23,340	23,186	22,770	22,472	22,145	21,741	21,408	21,074	21,130	c+d、cII+dII	-	
溶融施設（溶融処理量）	c	t/年	20,895	20,271	20,343	21,036	21,236	20,918	20,632	21,403	21,338	-	-	-	-	-	-	-	-	-	表8-1-2:bd	-
破碎対象可燃残渣分（溶融処理量）	d	t/年	1,768	1,799	1,746	1,974	2,055	2,713	2,249	2,017	2,002	-	-	-	-	-	-	-	-	-	-	-
溶融スラグ	e	t/年	2,005	1,699	1,684	1,696	1,907	1,910	1,763	1,660	1,585	-	-	-	-	-	-	-	-	-	-	組合データ
メタル	f	t/年	87	77	76	106	98	107	113	91	72	-	-	-	-	-	-	-	-	-	-	組合データ
溶融飛灰	g	t/年	1,164	1,106	1,249	1,270	1,089	999	989	883	1,368	-	-	-	-	-	-	-	-	-	-	組合データ
埋立	h	t/年	0	0	0	0	105	330	332	383	342	-	-	-	-	-	-	-	-	-	-	組合データ
新焼却施設処理量	cII	t/年	-	-	-	-	-	-	-	-	-	21,530	21,133	20,862	20,535	20,142	19,836	19,508	19,559	表8-1-2:bd	-	
破碎対象可燃残渣分	dII	t/年	-	-	-	-	-	-	-	-	-	1,656	1,637	1,610	1,610	1,599	1,572	1,566	1,571	k+af	-	
焼却主灰	eII	t/年	-	-	-	-	-	-	-	-	-	2,281	2,231	2,202	2,170	2,131	2,098	2,065	2,071	b×R6構成比	9.8%	
焼却飛灰	fII	t/年	-	-	-	-	-	-	-	-	-	543	524	517	509	500	492	485	486	b×R6構成比	2.3%	
埋立	hII	t/年	-	-	-	-	-	-	-	-	-	0	0	0	0	0	0	0	0	埋立0	-	
破碎対象ごみ	i	t/年	2,124	2,156	2,115	2,325	2,359	2,622	2,460	2,140	2,152	1,840	1,812	1,775	1,769	1,753	1,715	1,702	1,708	表8-1-2:be	-	
不燃ごみ・粗大ごみ	j	t/年	2,124	2,156	2,115	2,325	2,359	2,622	2,460	2,140	2,152	1,840	1,812	1,775	1,769	1,753	1,715	1,702	1,708	k+l+p+t	-	
可燃残渣	k	t/年	1,768	1,799	1,746	1,974	2,055	2,215	2,058	1,811	1,807	1,496	1,473	1,443	1,438	1,425	1,394	1,384	1,389	i×R6構成比	81.3%	
資源化物	l	t/年	83	84	65	84	117	407	398	328	345	344	339	332	331	328	321	318	319	i×R6構成比	18.7%	
破碎鉄	m	t/年	72	73	56	68	92	121	125	97	94	91	90	87	88	87	85	84	84	l-n-o	-	
破碎アルミ	n	t/年	11	11	9	12	13	16	17	14	12	13	13	13	12	12	12	12	12	i×R6構成比	0.7%	
その他	o	t/年	0	0	0	4	12	270	256	217	239	240	236	232	231	229	224	222	223	i×R6構成比	13.0%	
再生工房	p	t/年	2	1	3	2	2	0	4	1	0	0	0	0	0	0	0	0	0	i×R6構成比	-	
可燃残渣	q	t/年	1,768	1,799	1,746	1,974	2,055	2,215	2,058	1,811	1,807	1,496	1,473	1,443	1,438	1,425	1,394	1,384	1,389	k	-	
資源化物	r	t/年	83	84	65	84	117	407	398	328	345	344	339	332	331	328	321	318	319	l	-	
再生工房	s	t/年	2	1	3	2	2	0	4	1	0	0	0	0	0	0	0	0	0	p	-	
減少量	t	t/年	271	272	301	265	185	0	0	0	0	0	0	0	0	0	0	0	0	-	-	
資源化対象ごみ	u	t/年	3,772	3,436	3,650	3,485	3,341	3,240	3,017	2,754	2,648	2,655	2,727	2,757	2,855	2,896	2,945	2,994	2,995	表8-1-2:bf	-	
資源ごみ（組合）	v	t/年	1,689	1,587	1,538	1,542	1,450	1,366	1,355	1,284	1,205	1,089	1,119	1,130	1,171	1,188	1,207	1,226	1,227	ag	41.0%	
紙類	w	t/年	821	760	696	695	661	680	685	638	576	461	474	479	496	503	511	520	520	u×R6構成比	17.4%	
布類	x	t/年	30	46	81	77	74	72	71	63	55	0	0	0	0	0	0	0	0	u×R6構成比	0.0%	
廃乾電池	y	t/年	14	13	12	9	10	11	18	14	17	9	9	9	10	10	10	10	10	u×R6構成比	0.3%	
その他	z	t/年	80	77	81	75	37	77	49	52	57	80	82	83	86	87	89	90	90	u×R6構成比	3.0%	
金属類（缶類）	aa	t/年	221	228	222	251	241	60	66	65	62	65	67	67	70	71	72	73	73	u×R6構成比	2.4%	
ガラス類	ab	t/年	359	355	344	320	304	321	302	294	291	323	332	335	347	352	358	364	364	u×R6構成比	12.2%	
ペットボトル	ac	t/年	68	69	65	73	78	94	106	105	96	105	108	109	113	115	116	118	118	u×R6構成比	4.0%	
容器包装プラスチック類	ad	t/年	88	32	31	36	39	46	53	49	46	43	44	45	46	47	48	48	49	u×R6構成比	1.6%	
有害ごみ	ae	t/年	8	7	6	6	6	5	5	4	5	3	3	3	3	3	3	3	3	u×R6構成比	0.1%	
可燃残渣	af	t/年	0	0	0	0	0	498	191	206	195	160	164	167	172	174	178	182	182	u-v-ai	-	
資源化物	ag	t/年	1,689	1,587	1,538	1,542	1,450	1,366	1,355	1,284	1,205	1,089	1,119	1,130	1,171	1,188	1,207	1,226	1,227	w+x+y+z+aa+ab+ac+ad+ae	-	
減少量	ah	t/年	438	528	443	586	390	0	0	0	0	0	0	0	0	0	0	0	0	-	-	
独自資源化（鳥栖市）	ai	t/年	1,645	1,321	1,669	1,357	1,501	1,376	1,471	1,264	1,248	1,406	1,444	1,460	1,512	1,534	1,560	1,586	1,586	aj+ak+al+am+an	53.0%	
白色トレイ	aj	t/年	2	0	1	1	1	0	0	0	0	0	0	0	0	0	0	0	0	u×R6構成比	0.0%	
廃食用油	ak	t/年	19	19	17	17	18	17	15	14	15	16	16	17	17	17	18	18	18	u×R6構成比	0.6%	
燃料	al	t/年	13	18	5	5	6	4	0	0	0	0	0	0	0	0	0	0	0	u×R6構成比	0.0%	
肥料	am	t/年	19	16	14	16	12	9	4	4	4	4	4	4	4	4	4	5	5	u×R6構成比	0.2%	
木くず等	an	t/年	1,592	1,268	1,632	1,318	1,464	1,346	1,452	1,246	1,229	1,386	1,424	1,439	1,491	1,513	1,538	1,563	1,563	ai-aj-ak-al-am	52.2%	
可燃残渣	ao	t/年	0	0	0	0	0	0	0	0	0	0	0	0	0	0	0	0	0	-	-	
資源化物	ap	t/年	1,645	1,321	1,669	1,357	1,501	1,376	1,471	1,264	1,248	1,406	1,444	1,460	1,512	1,534	1,560	1,586	1,586	ai	-	
減少量	aq	t/年	0	0	0	0	0	0	0	0	0	0	0	0	0	0	0	0	0	-	-	
最終処分量	ay	t/年	0	0	0	0	105	330	332	383	342	0	0	0	0	0	0	0	0	h,hII	-	
行政区域内人口	az	t/年	27,809	26,773	26,972	27,640	27,678	27,425	26,743	26,919	26,712	26,554	26,496	26,509	26,566	26,484	26,479	26,480	26,543	表6-3:az	-	
資源化量	ba	t/年	7,691	6,784	7,145	6,849	6,904	6,810	6,723	6,132	6,397	6,192	6,136	6,129	6,170	6,149	6,140	6,137	6,151	表6-3:as	-	
原単位（1人1日あたりごみ排出量（資源ごみ集団回収含む））	bb	g/人・日	1,054.3	1,011.8	1,012.4	1,031.0	1,029.0	1,018	992	994	985	981	976	975	973	971	969	967	966	表6-2:bb	-	
原単位（1人1日あたりごみ排出量（資源ごみ集団回収除く））	bc	g/人・日	872.7	847.6	842.9	871.4	877.2	873	857	869	866	864	860	859	856	854	853	852	851	表6-2:bi	-	
原単位（1人1日あたり家庭系ごみ排出量（資源ごみ集団回収除く））	bd	g/人・日	626.7	603.0	593.1	600.2	608.6	620.0	603	574	556	539	536	533	530	528	526	524	522	表6-2:bj	-	
リサイクル率	be	%	27.7%	25.3%	26.5%	24.8%	24.9%	24.8%	25.1%	22.8%	23.9%	23.3%	23.2%	23.1%	23.2%	23.2%	23.2%	23.2%	23.2%	表6-3:ba	-	
ごみ総排出量	bf	t/年	27,809	26,773	26,972	27,640	27,678	27,425	26,743	26,919	26,712	26,554	26,190	25,911	25,675	25,304	25,007	24,713	24,773	表8-1-2:bc	-	
資源化量	bg	t/年	7,691	6,784	7,145	6,849	6,904	6,810	6,723	6,132	6,397	6,192	6,175	6,158	6,209	6,194	6,189	6,189	6,200	as	-	
原単位（1人1日あたりごみ排出量（資源ごみ集団回収含む））	bh	g/人・日	1,054.3	1,011.8	1,012.4	1,031.0	1,029	1,018	992	994	985	981	965	953	940	927	915	903	902	表8-1-2:bb	-	
原単位（1人1日あたりごみ排出量（資源ごみ集団回収除く））	bi	g/人・日	872.7	847.6	842.9	871.4	877	873	857	8												

8-2 目標値のまとめ

目標年度における目標値は表 8-2-1 のとおりです。

表 8-2-1 目標値のまとめ

項目		R6(現状)	R7(中間目標)	R12(目標年度)
リサイクル率(%)	現状対策	23.3%	23.2%	23.2%
	目標達成	23.3%	23.6%	25.0%
	差	-	0.4%	1.8%
1人1日当たり家庭系 ごみ排出量(g/人・日) (資源等除く)	現状対策	539	536	524
	目標達成	539	524	496
	差	-	-12	-28
1人1日当たり ごみ排出量(g/人・日) (資源等除く)	現状対策	864	860	852
	目標達成	864	845	775
	差	-	-15	-77
事業系ごみ(t/年)	現状対策	10,338	10,330	10,549
	目標達成	10,338	10,257	9,198
	差	-	-73	-1,351