

của Tỉnh Saga năm 2026

ベトナム語

Học kỳ đầu

Lớp tiếng Nhật trực tuyến

Tuyển sinh

Tham gia miễn phí

Biết tiếng Nhật, bạn sẽ có nhiều cơ hội hơn!

- ✓Tôi có thể chào hỏi và nói chuyện với hàng xóm của tôi
- ✓Tôi có thể mua sắm một mình tại các siêu thị và cửa hàng
- ✓Bạn có thể đi xa bằng xe buýt hoặc tàu hỏa
- ✓Tìm hiểu về Saga và thị trấn bạn đang sống
- ✓Bạn sẽ có thể hiểu được tiếng Nhật dùng trong bệnh viện.

Thời gian học

★Để biết thêm chi tiết, vui lòng xem mặt sau.

6月	7月	8月	9月	10月
	Từ Thứ Hai, 29/6 ến Thứ Bảy, 29/8 hập môn N5 (A1)		Từ Thứ Bảy, 5/9 ến Thứ Bảy, 31/10 Người mới bắt đầu N4 (A2)	

Địa điểm

Trực tuyến (ZOOM)

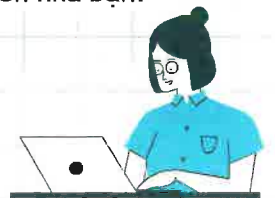
Học phí Miễn phí (¥ 0)

※ Giáo trình được cấp miễn phí và gửi bản in đến nhà bạn!

Đối tượng học viên

học viên

- Đang cư trú tại tỉnh Saga
- Có thể tham gia lớp học qua ZOOM bằng Internet
- Những người có máy tính, máy tính bảng hoặc điện thoại thông minh riêng
- Những người không học tiểu học, trung học cơ sở, trung học phổ thông, đại học hoặc trường dạy tiếng Nhật



Vui lòng xem mặt sau để biết lịch học chi tiết



【Đơn vị tổ chức】



SAGA
PREFECTURAL
GOVERNMENT

【Đơn vị
nhận ủy thác】



human

Trường Nhật ngữ
Human Academy

Lịch học

Trình độ
tiếng Nhật
hiện tại của
bạn

[Người mới bắt đầu học tiếng Nhật]

- Có thể đọc Hiragana và Katakana
- Biết một số câu chào hỏi đơn giản như "xin chào", "cảm ơn", v.v.

[Những người có thể trò chuyện đơn giản]

- Có thể nói những câu đơn giản như "Tôi muốn đến ____."
- Có thể nói về ngày và giờ

Nhập môn N5 (A1)

Người mới bắt đầu N4 (A2)

Ngày Từ Thứ Hai, 29/6
đến Thứ Bảy, 29/8
10:00—12:00

Số lần 24

Ngày Thứ Hai · Thứ Năm
Thứ Bảy

Hạn nộp
hồ sơ
Đến ngày 19/6
(Thứ Sáu)

Ngày Từ Thứ Bảy, 5/9
đến Thứ Bảy, 31/10
Thứ Hai · Thứ Năm 19:00—21:00
Thứ Bảy 10:00—12:00

Số lần 24

Ngày Thứ Hai · Thứ Năm
Thứ Bảy

Hạn nộp
hồ sơ
Đến ngày 17/8
(Thứ Hai)

Bước 1

Đăng ký

Vui lòng ghi số điện thoại hoặc địa chỉ email của bạn.
Chúng tôi sẽ liên lạc với bạn.

Bước 2

**Làm bài kiểm tra trình độ
(Level Check)**

Chúng tôi sẽ kiểm tra trình độ tiếng Nhật trực tuyến. Vui lòng
tham gia bài kiểm tra trình độ.

*Trong trường hợp có nhiều người đăng ký, ban tổ chức sẽ lựa chọn người tham gia. Chúng
tôi sẽ liên hệ trước thứ Ba ngày 23 tháng 6 đối với "Lớp Nhập môn" và trước thứ Sáu ngày
21 tháng 8 đối với "Lớp Sơ cấp" để thông báo bạn có thể tham gia hay không.*

Bước 3

Tham gia vào lớp học

Có tổng cộng 24 buổi học. Vui lòng tham gia tất cả các
buổi.

**Thông báo lớp
học kỳ sau**

Sau khi lớp học kỳ đầu kết thúc, chúng tôi sẽ tổ chức lớp học kỳ sau. Nội dung học là giống
nhau. Lớp nhập môn bắt đầu từ tháng 11, lớp sơ cấp bắt đầu từ tháng 1. Tháng 9 sẽ có thông
báo.

【Thông tin liên hệ】

Số điện thoại : 092-285-0046

Giờ làm việc của lễ tân: (Thứ Hai đến Thứ Sáu) 9:00 ~ 18:00

Địa chỉ email : fjp@athuman.com

**NHẤN VÀO ĐÂY
ĐỂ ĐĂNG KÝ**

