



旭のまちづくり♥もりあげたいっ↑↑ ～各団体さんの活動紹介～

旭 交対協♥交通対策協議会



旭地区内の小学校や幼稚園、保育園で交通安全教室を開催。「横断歩道を正しく渡って、安全に登下校・通園しましょう！」

『交通安全教室』

旭 ♥青少年育成会♥

5/23(土)



親子13組39名がドローンの操縦にチャレンジ! 「親子で体験できて楽しかった〜!」

『ドローン 親子体験 操縦教室』

旭 社協♥社会福祉協議会 5/23(土)



男性18人がそば打ちに挑戦! 「難しかったけど、美味しいお蕎麦ができて大満足!!」

男性料理教室『そば打ち体験』

旭 ♥旭地区老人クラブ♥ 5/30(土)



総勢87名でグラウンドゴルフを楽しみました。「青空の下、皆さん大活躍でした!!」

『グラウンドゴルフ大会』

旭 まち協♥まちづくり推進協議会 (安全・健康・環境部会)

警戒レベル4までに必ず避難!!

防災警戒レベル表が変更になりました (2026年5月29日より)

詳しくは...

検索



↑ 気象庁ホームページ



↑ 鳥栖市ホームページ

警戒レベル	状況	避難情報等	住民がとるべき行動
5	災害発生 または切迫	緊急安全確保 氾濫・大雨・土砂災害・高潮 特別警報	命の危険な状況 直ちに安全確保!
↓↓↓ 警戒レベル4避難指示までに必ず避難!! ↓↓↓			
4	災害のおそれ 高い	避難指示 氾濫・大雨・土砂災害・高潮 危険警報	危険な場所から全員避難
3	災害のおそれ あり	高齢者等避難 氾濫・大雨・土砂災害・高潮 警報	高齢者や障害のある人、妊産婦、 幼児連れの人など避難に時間がかかる人は危険な場所から避難
2	気象状況悪化	氾濫・大雨・土砂災害・高潮 注意報(気象庁)	自らの避難方法を確認
1	今後気象状況 悪化のおそれ	早期注意情報(気象庁)	災害への心構えを高める

旭地区
まちの歴史を
ご紹介!!

あさひちく
旭地区のなりたち ~そのいち~



旭地区は古くから人が住みつき、弥生時代には集落が出来ました。江戸時代には、幸津・儀徳・村田・江島・下野・田出島・不動島の7つの村がありました。明治5・6年(1872・3年)の町村合併で儀徳・下野・江島3つの村になり、明治22年(1889年)の市町村制施行で、養父郡旭村が誕生しました。その後、昭和29年(1954年)に鳥栖町・田代町・麓村・基里村・旭村が合併して鳥栖市になりました。

ぎとくまち
儀徳町

儀徳町PR



儀徳町の人口	2304人
旭地区の人口	1万1649人
(鳥栖市全体)	7万3931人

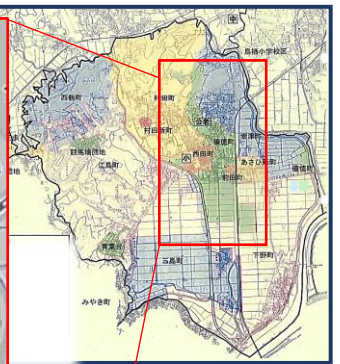
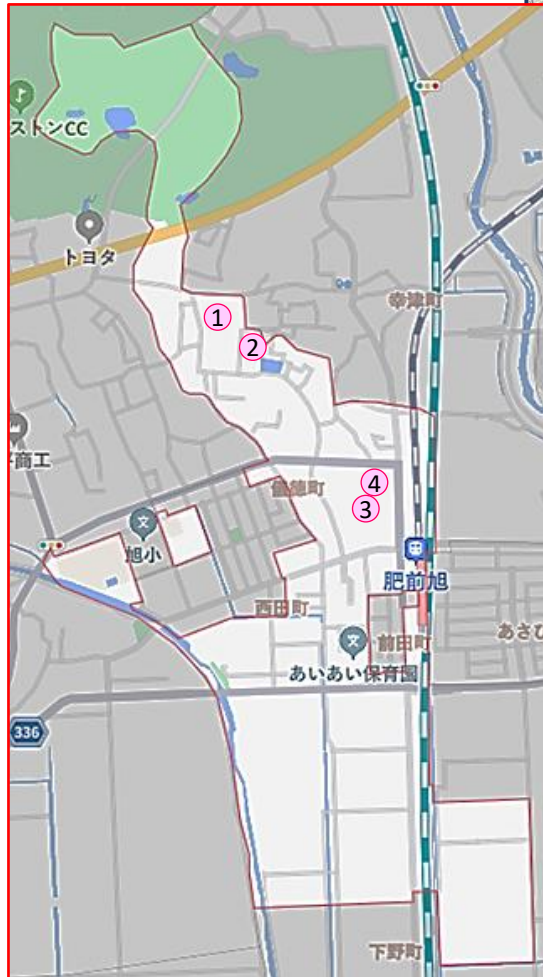
儀徳町は、旭地区の中央に位置し、「旭まちづくり推進センター」も町内にあります。通勤通学に便利な「JR肥前旭駅」や、「佐賀銀行のATM」、「JAのATM」(現在は工事のため閉鎖中)もある、利便性が調和した住みよいまちです。以前は、旭小学校、旭中学校が儀徳町にありました。

小学校跡地にできた「鳥栖市民庭球場」は、多くのテニスプレイヤーで賑わっています。また、庭球場近くにある鳥栖のソウルフード「八起のキャンデー(ジェラート)」のお店も大人気です。

中学校跡地は、現在の「旭まちづくり推進センター」と「儀徳町運動広場」です。旭まちづくり推進センターの東側には、「儀徳天満宮」があり、古くから菅原道真公が祀られています。境内には、明和5年(1768年)建立の「三部経塔」や佐賀県の名木古木に指定されているヤマモモの古木があります。



儀徳天満宮



- ① 旭まちづくり推進センター
- ② 儀徳天満宮
- ③ 市民庭球場
- ④ 八起のキャンデー 旭店(昼頃~18時)



三部経塔



ヤマモモの木

