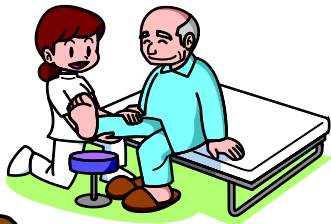


《 講座紹介 》



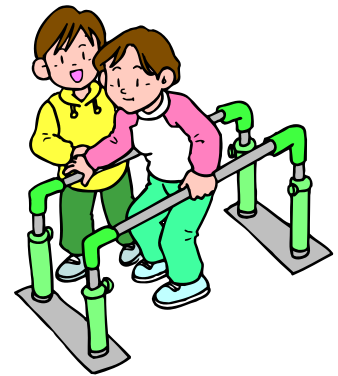
リハビリテーション

月曜日～金曜日

指導 原 直哉

10:00～12:00

14:00～16:00



※ リハビリテーションについて、午後は希望により実施しています。



生花講座

月曜日

講師

永湊恵美子

10:00～12:00



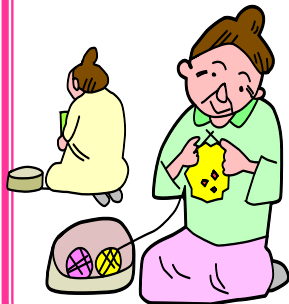
洋裁講座

火曜日

講師

田中 静子

10:00～12:00



編物講座

火曜日

講師

友枝 梅代

14:00～16:00



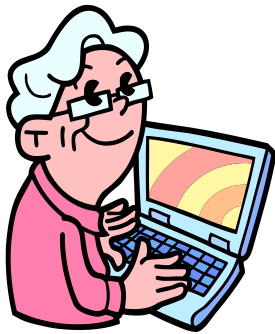
絵画講座

水曜日

講師

毛利 仁之

14:00～16:00



パソコン講座

木曜日

講師

高井 繁弘

14:00~16:00



書道講座

金曜日

講師

原 春代

14:00~16:00



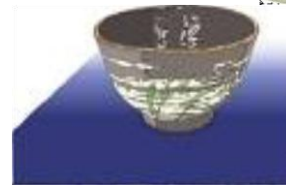
陶芸講座

月曜日・木曜日

講師

新田 敏幸

10:00~12:00



※ 受講希望等ございましたら、お気軽にお問い合わせください。



《 生活福祉相談 》

障害をお持ちの方の福祉、生活等の各種相談

場所：鳥栖市社会福祉会館（1F相談室）

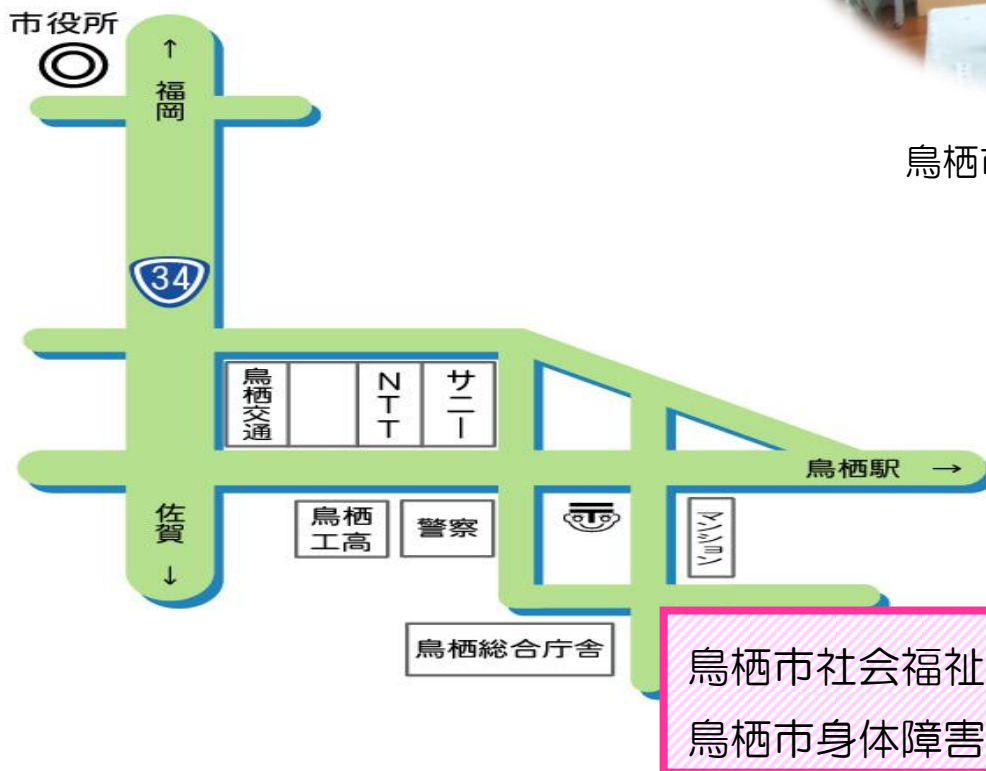
日時：金曜日(第1~4週)午前10時~正午まで

第1・3週 身体障害者福祉協会相談員

第2・4週 手をつなぐ育成会相談員



鳥栖市身体障害者福祉協会
趣味の作品展



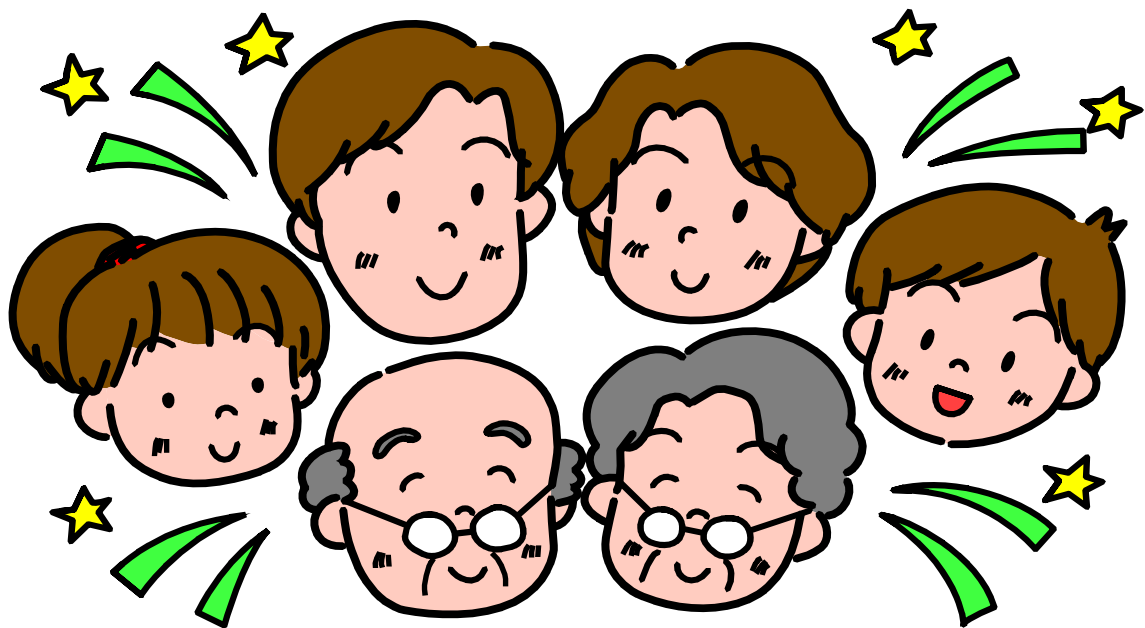
社会福祉法人 鳥栖市社会福祉協議会
鳥栖市身体障害者福祉センター

〒841-0051

佐賀県鳥栖市元町 1228 番地 1 (鳥栖市社会福祉会館内)

TEL 0942-85-3616 FAX 0942-85-3617

鳥栖市身体障害者福祉センター



鳥栖市身体障害者福祉センターでは、仲間づくり、生きがいづくり、また安心して過ごして頂くためのお手伝いとして、鳥栖市内在住の身体障害者手帳をお持ちの方を対象に各種講座を実施しています。