

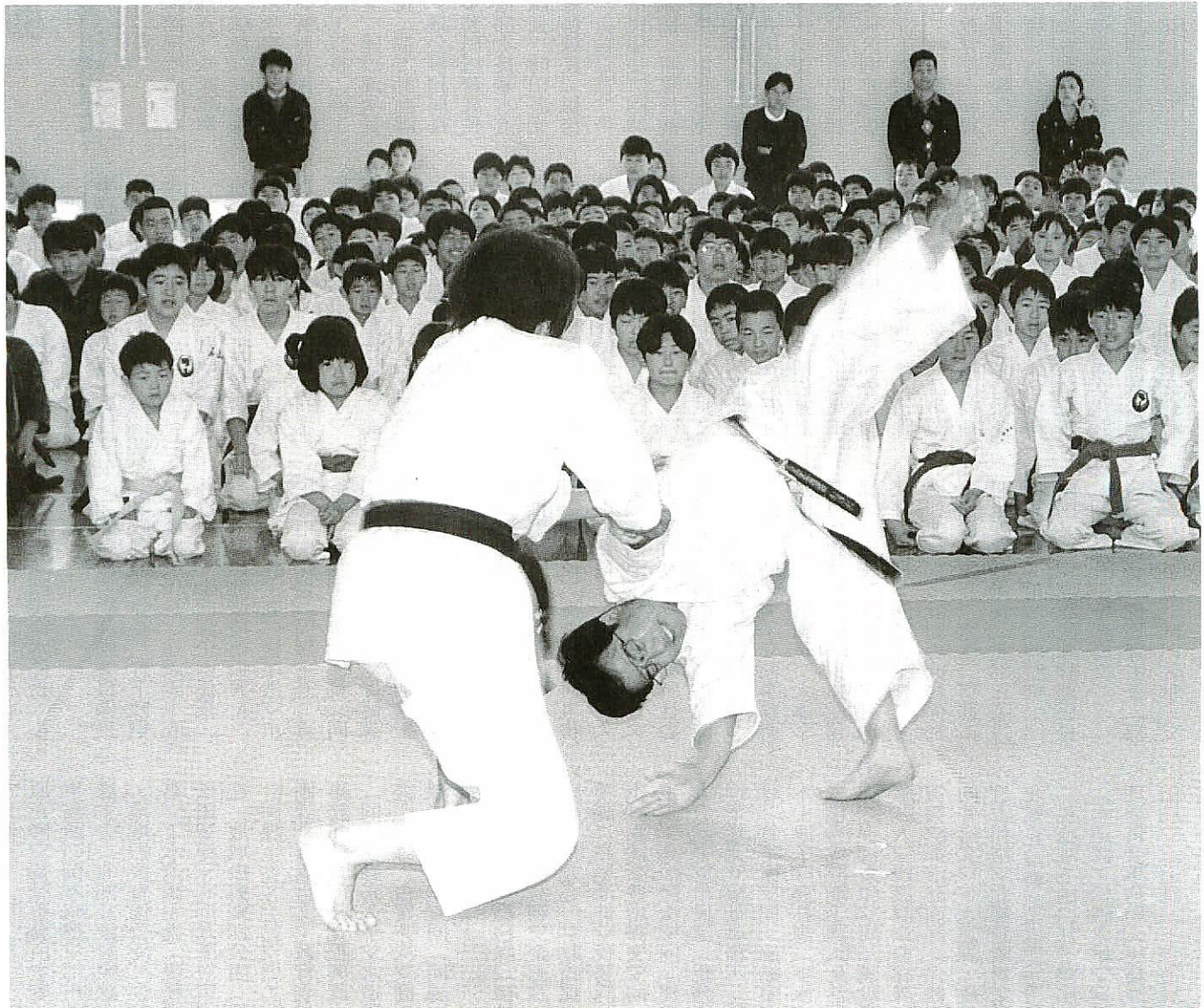
# 市報

# とす

## 今号の内容

## CONTENTS

市職員の人事異動 .....	2
◆	
三種混合予防接種の申し込み .....	3
合併処理浄化槽の設置に補助 .....	4
5月1日からキャンプ場の予約受け付け .....	〃
すこやかセンターだより .....	〃
6月1日は商業統計調査 .....	5
図書館だより .....	〃



### 第8回鳥栖市柔道、剣道、空手道一同に 武道大会

武道の振興と若手選手の育成などを目的にした第8回鳥栖市武道大会が3月30日、多目的ホールで開かれました。大会には柔道・剣道・空手道の3競技に小中学生約300人が参加して熱戦を展開。開会式では参加者らの前で空手の護身術と形の演舞も披露されました。

平成9年 №828  
**4** 15日号



# 市職員の人事異動

## 新採者18人含む103人、水道事業管理者は槇氏に



槇利幸・水道事業管理者

市は四月一日付で新規採用者十八人を含む百三人の人事異動を発令しました(カッコ内は旧任。ただし、新規採用者のみ新任)。

なお、三月三十一日付で退任した水道事業管理者・松尾義昭氏の後任として、槇利幸氏(60歳、萱方町)を選任しました。

槇氏は昭和三十年に市役所に入り、建設課長、下水道課長、建設部長などを歴任しています。また、退任した松尾氏は平成三年から六年間にわたり、水道事業の運営安定などに尽力されました。

【部長級】民生部長(民生部次長兼生活環境課長)原正弘▽建設部長(総務部次長兼総務課長)吉山新吾▽教育委員会事務局教育部長(水道部次長兼水道課長)井上彦人▽総務部次長兼企画課長・部長待遇(総務部次長兼企画課長)

### 篠原正孝

【次長級】総務部次長兼財政課長(財政課長)永家義章▽民生部次長兼保健課長(保健課長)山本昌彦▽経済部次長兼耕地課長(耕地課長)長寛▽同次長兼商工課長(商工課長)上野和実▽建設部次長兼都市計画課長(都市計画課長)鈴木正美▽議会事務局局長(教育委員会事務局総務課長)古賀政隆▽水道部次長兼水道課長(下水道課長)時田義光

【課長級】総務課長(税務課長)木塚輝嘉▽税務課長(市民課長補佐兼市民係長)西城戸芳光▽市民課長(同課長補佐兼国民年金係長)佐藤忠克▽生活環境課長(商工課長補佐兼労政係長)高尾信夫▽農林課長(総務課長補佐兼職員係長)近藤繁美▽都市開発課長(同課長補佐兼区画整理係長)佐々木康高▽下水道課長(水道課長補佐)楠信毅▽教育委員会事務局教育部総務課長(同事務局文化振興課長)松尾宗一▽同事務局教育部学校教育課長(県教育委員会)執行宏元▽同事務局教育部文化振興課長(耕地課長補佐兼土地改良係長)築地健彦▽生

活環境課衛生処理場長・課長待遇(保健課長補佐兼保健センター所長)横尾勝弘▽議会事務局次長兼庶務係長・局長待遇(同事務局次長兼庶務係長)高尾義彰

【課長補佐級】財政課長補佐兼財政係長(福祉事務所庶務係長)八坂利男▽税務課長補佐兼固定資産税係長(同課固定資産税係長)篠原博明▽市民課長補佐兼整備係長(農林課林務畜産係長)久光茂▽保健課長補佐兼保健センター所長(同課保健センター係長)垣内春子▽生活環境課長補佐兼公害・交通係長(同課市民相談係長)西川和彦▽耕地課長補佐兼土地改良係長(都市開発課開発係長)天本憲行▽商工課長補佐兼労政係長(福祉事務所長補佐兼社会係長)築城一則▽建設課長補佐兼土木係長(同課土木係長)石丸幸一▽都市計画課長補佐兼計画係長(耕地課耕地係長)高田静夫▽都市開発課長補佐(同課主査)中原義廣▽下水道課長補佐兼事業係長(同課事業係長)松隈重俊▽出納室長補佐兼出納係長(同室出納係長)矢ヶ部佐月▽教育委員会事務局教育部社会教育課長補佐兼文化財係長(同事務局文化財係長)藤瀬慎博▽水道課長補佐兼管理係長(同課管理係長)

松永公一郎▽水道課長補佐兼浄水係長(同課浄水係長)小田千秋

【係長級】総務課職員係長(財政課財政係長)野下政信▽同課防災係長(建設課主査)井邊正文▽企画課企画係長・久留米鳥栖地域技術振興センター(同課主査)横尾浩▽市民課市民係長(同課主査)真谷均▽同課国民年金係長(同課主査)久保山幸敏▽保健課保健センター係長(生活環境課公害・交通係長)山田明範▽生活環境課市民相談係長(市民課整備係長)宇美フサコ▽福祉事務所庶務係長(同事務所保護係長)梅康行▽同事務所保護係長(企画課主査)久留米鳥栖地域技術振興センター(同課主査)古川恭介▽同事務所白鳩園長(いづみ園)中園久美子▽同事務所鳥栖園長(白鳩園長)大津幸▽農林課林務畜産係長(総務課防災係長)井上久史▽耕地課耕地係長(建設課主査)渡邊利典▽都市計画課庶務係長(保健課主査)原浩▽都市開発課開発係長(北部丘陵対策課主査)地域振興整備公団内田又二▽同課区画整理係長(同課主査)権藤博文

【主査級】税務課主査(福祉事務所主査)園田佐都子▽

市民課主査(商工課主査)篠原正隆▽福祉事務所主査(同事務所)岡本昭徳▽都市計画課主査(北部丘陵対策課主査)地域振興整備公団)佐藤敏嘉▽下水道課主査(税務課)松田智博▽北部丘陵対策課主査・地域振興整備公団(都市計画課主査)立石利治▽同(企画課)石橋哲文▽教育委員会事務局教育部文化振興課主査(同課)轟喜久子▽水道課主査(同課)古賀芳次▽同(同課)近藤信孝▽同(同課)徳淵義信

【退職者・3月31日付】石丸真澄(民生部長)▽槇利幸(建設部長)▽小林成臣(教育委員会事務局教育次長)▽今村泰三(経済部次長兼農林課長)▽下岸和智(建設部次長兼都市開発課長)▽平野秀喜(議会事務局局長)▽原幸且(市民課長)▽松尾寛(生活環境課衛生処理場長)▽大久保勝輝(都市計画課長補佐)▽緒方順孝(同課計画係長)▽坂口小栄子(福祉事務所鳥栖園長)▽宮地敏子(北部丘陵対策課主査兼北部丘陵新都市開発事務所主査)▽中村智弘(総務課)▽久保進(教育委員会事務局総務課)▽鳥栖小学校)▽黒木朝香(同)▽鳥栖北小学校)

【新採】橋本亮子(税務課)▽瀬戸山千代(保健課)▽江崎みどり(同)▽縄田明久(生活環境課)▽森岡敬晶(福祉事務所)▽松雪里美(同)▽雨森裕(耕地課)▽赤尾寛(建設課)▽増田義仁(同)▽江藤誠(同)▽今村真一(都市計画課)▽永江亨(教育委員会事務局教育部総務課)▽鶴田千佳子(同)▽立石由美子(同)▽田中大介(同部社会教育課)▽中野美奈(水道課)▽延工太郎(同)▽山花勉(同)

【主査級】権藤博文

【一般職】総務課(福祉事務所)吉田秀利▽企画課(財政課)緒方心一▽財政課(税務課)高尾浩伸▽税務課(都市計画課)豊増秀文▽同(商工課)高松隆次▽同(建設課)大石昌平▽市民課(税務課)野下隆寛▽福祉事務所(税務課)竹下徹▽同(出納室)舟木千津子▽農林課(下水道課)三橋秀成▽商工課(生活環境課)小柳秀和▽同(建設課)脇弘人▽建設課(農林課)松雪努▽都市計画課(保健課)向井道宜▽下水道課(耕地課)日吉和裕▽北部丘陵対策課兼北部丘陵新都市開発事務所(税務課)山口邦子▽出納室(水道課)松隈久雄▽選挙管理委員会事務局(税務課)高田満▽水道課(下水道課)佐

田満▽水道課(下水道課)佐

田満▽水道課(下水道課)佐



# 寄付

3月31日  
現在  
(敬称略)

## 香典返し 社会福祉協議

会へ▽藤田タミエ(袖比町、亡夫寅夫)▽山内富夫(同、亡父正敏)▽岡本悟(松原町、亡夫安雄)▽倉成イツヨ(田代本町、亡夫三男)▽植原松子(鎗田町、亡夫俊蔵)▽古賀博子(布津原町、亡夫善蔵)▽小川弘人(本島栖町、亡妻スマエ)▽中山フサエ(同、亡夫光男)▽中島繁来(真木町、亡母ハチエ)▽井田純一(同、亡母照子)▽中村辰美(姫方町、亡母須枝子)▽大塚七郎(同、亡妻ミドリ)▽中村智彦(同、亡母ハツ)▽有馬信子(同、亡夫義人)▽伊藤剛機(高田町、亡母トリエ)▽吉田政憲(神辺町、亡妹シズカ)▽小山路善明(同、亡父大作)▽吉富誠(原町、亡妻スマ子)▽三橋武二(藤木町、亡妻光代)▽権藤静枝(本町、亡夫与八)▽堤敏章(菅方町、亡妻万里子)▽執行ハルヨ(三島町、亡夫進)▽熊田サメ(桜町、亡夫茂)▽原岩男(曾根崎町、亡母クニエ)▽立石耐子(下野町、亡夫辰雄)▽横尾浪子(儀徳町、亡夫繁)▽杉野文雄(安楽寺町、亡母みどり)

## 一般寄付

### 社会福祉協議

会へ▽九百七十二円：松隈真希子(曾根崎町)▽五万円：大塚和子(久留米市)鳥栖園へ▽ライト机三台、整理棚、布団収納整理棚、ホッチキス(二十一万三千八百六十円)：平成八年度終園児一同(代表岩谷英敏)いづみ園へ▽ミニログハウス(十六万二千四百五十円)平成八年度終園児一同(代表白水好昭)小鳩園へ▽メルヘン石像七体、来客用傘立て、演台用テーブルクロス(二十六万三千百十九円)：平成八年度終園児一同(代表戸島信一)白鳩園へ▽ワイヤレスシステム、屋外スピーカー(二十五万一千一百円)：平成八年度終園児一同(代表吉塚正人)下野園へ▽下野園案内標示板二枚、二槽式洗濯機(七万二千元)：平成八年度終園児一同(代表仲哲也)鳥栖小学校へ▽図書室用絵本棚、樹木四本(十二万七千元)：平成八年度卒業生一同(代表八坂由美子)鳥栖北小学校へ▽多目的机、椅子六脚(五万七千五百円)：平成八年度卒業生一同(代表貞方茂子)基里小学校へ▽鏡「姿見」三枚(九万三千八百八円)：平成八年度卒業生一同(代表牟田まり)旭小学校へ▽鉄骨組み立て式テント(十二万三千

円)：平成八年度卒業生一同(代表岩元静枝)若葉小学校へ▽屋外掲示板(八万円)：平成八年度卒業生一同(代表小玉由紀子)鳥栖中学校へ▽複製油絵「睡蓮」(二十七万五千円)：平成八年度卒業生一同(代表大鶴八重子)田代中学校へ▽自動紙折機(十八万二千三百十円)：平成八年度卒業生一同(代表中原佳代子)基里中学校へ▽組み立て式テント(十万三千元)：平成八年度卒業生一同(代表内田由紀子)▽マルチメディア会議システム(十一万五千元)：(株)電通(代表取締役社長・成田豊)鳥栖西中学校へ▽折りたたみ会議用椅子五十脚(二十万円)：平成八年度卒業生一同(代表羽根一江)▽マルチメディア会議システム(十一万円)：(株)電通(代表取締役社長・成田豊)市立図書館へ▽児童図書等百一冊(九万九千二百四十一円)：(株)中央軒(代表取締役・橋本康志)

## 告知 人権擁護委員に野田さん

任期満了に伴う人権擁護委員の委嘱について、三月十五日付で楠田文子さん(75歳、平田町)の後任として野田サワノさん(65歳、平田町)が法務大臣から委嘱されました。同委員は、人権相談に対する助言や指導、人権侵犯事件の調査・処理、人権思想の啓発・高揚のほか、国民の基本的な人権が侵されないよう監視をします。任期は三年。野田さんは昭和二十七年に佐賀大学教育学部を卒業後、小学校教諭を務め、昭和六十三年鳥栖小学校を最後に退職。その後、平成七年まで小学校講師をされていました。また、退任された楠田さんは昭和六十三年から三期九年間、委員として活動されました。お疲れさまでした。

## 三種混合(百日せき・ジフテリア・破傷風)予防接種

問い合わせ：すこやかセンター(保健センター ☎093650)へ

三種混合予防接種を次のとおり実施します。

### ◎対象者と受け方

1期：[初回] 生後6か月から4歳未満の間に、3～8週間隔で3回  
[追加] 初回接種完了後1年から1年半経過後、6歳未満の間に1回

### ◎実施期間 年間を通して実施

### ◎申し込み 直接下記の医療機関へお申し込みください。

医療機関	所在地	電話	実施曜日	実施時間	
有吉医院	宿町	☎3526	月～金曜日	14:00～16:00	
石田医院	古賀町	☎2722		15:00～17:00	
野下医院	曾根崎町	☎2082		14:00～17:00	
今村病院	轟木町	☎5550			
権藤医院	田代上町	☎2978		14:30～16:30	
前山医院	宿町	☎0005			
武田内科	村田町	☎1011			
すがい小児科	神辺町	☎7020		14:00～15:00	
古賀内科医院	宿町	☎3204		月曜日	13:00～16:00
宮崎医院	東町	☎2083		月～土曜日	9:00～12:00
すぎやま内科胃腸科	神辺町	☎7785	水・金曜日	15:00～17:00	
ひよし小児科	宿町	☎2677	火曜日	15:00～16:00	
古賀医院	原古賀町	☎3457	火・木曜日	13:00～14:00	
玄々堂内科	曾根崎町	☎2151	水曜日	14:00～15:30	
斎藤内科医院	東町	☎2016	月・火・水・金曜日	15:30～17:00	
高尾医院	京町	☎2328	火・水・木曜日	10:00～12:00 14:00～16:00	
三輪堂医院	元町	☎2281	火・水・木・金曜日	14:00～16:00	
小児科村上医院	古野町	☎2450	火曜日	14:00～15:00	



スポーツ

ハイキング(軽登山)教室  
参加者募集

■脊振山(金山)「ミツバツジ」  
とき●五月十一日(日)午前九時  
ところ●市役所集合

参加料●二千元  
定員●五十五人(定員になり次第締め切ります)

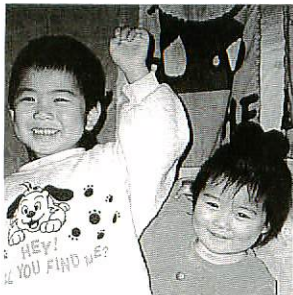
持ってくるもの●弁当、水筒、雨具、タオル、着替え  
申し込み●五月二日までに参加料を添えて教育委員会社会体育課(☎03522)へ

募集

「道」に関する意見

建設省の諮問機関である道

パパ撮って



久米勝則さん幸枝さんの長男・長女  
ゆうきくん・さやかちゃん  
(4歳・2歳、原町)

●パパからひと言  
兄妹仲よく元気にスクスク育ってね

路審議会に設置された「21世紀の生活とみちを考える委員会」が昨年みなさんから寄せいただいた道に関する意見提案を参考に、新たな道路計画の基本的考え方を示した「中間とりまとめ」を作成しました。みなさんのニーズに対応できる道づくりを進めるため、この「中間とりまとめ」に対するご意見をお寄せください。

「中間とりまとめ」は市建設課庶務係に置いてあります。詳しくは県庁道路課(☎095221151)へ。

花の写真展作品

市では五月二十五日(日)に開く「花の日」の行事の一つとして花の写真展を募集します。身近に咲く草花や緑の美しさ、優しさ、豊かさを写真に撮ってほしい。応募ください。

応募はカラープリント四ツ切サイズ(組写真を除く)で、作品の裏に撮影場所、年月日

家庭用合併処理浄化槽の設置に補助  
本年度は105基(10人槽以下)を予定

市では、し尿と生活排水を併せて処理する合併処理浄化槽の設置をすすめています。対象地域は、公共下水道事業認可区域と農業集落排水整備区域を除く地域で、申し込み受け付け順に下記の表のとおり補助を行います。

補助金の交付申請は生活環境課公害・交通係(☎03577)で受け付けています。	補助限度額
5人槽	309,000円
6~7人槽	463,000円
8~10人槽	824,000円

※本年度から人槽の算定は、今までの住宅の延べ床面積による算定方法のほか、実使用人員を考慮した方法もあります。人槽算定に関することは鳥栖保健所(☎02161)へお尋ねください。

(一年以内に撮影したもの)、住所、氏名、電話番号を明記し、五月二日までに都市計画課(☎03603)へ持参ください。応募作品は一人二点までで先着二十点で締め切ります。

七宝焼教室生徒

市では、市内に住む六十歳以上の方を対象にした「七宝焼教室」の生徒を募集します。とき●毎月第三木曜日午後一時~三時  
ところ●中央老人福祉センター

申し込み●講師の今泉展代さん(土井町☎03415)へ

キャンプ場の予約

七月十九日から八月三十一

緑化

5月の園芸教室

◆大豆のまきつけ時期 一日(木)旭公民館  
◆夏花壇を彩る・つるもの

すこやかセンター(保健センター)だよりの  
問い合わせは保健センター(☎03650)へ

日本脳炎予防接種

1回目	5月7日(☎)・8日(☎)・9日(☎)・13日(☎)・14日(☎)・15日(☎)
2回目	5月27日(☎)・28日(☎)・29日(☎)・30日(☎)
追加	6月17日(☎)

対象者●3歳以上の幼児または基礎免疫が完了している小学4年生と中学3年生(小中学生は市外通学者のみ)●注意●昨年2回接種した者は1回、今年初めての者は2回受けてください▽3回で基礎免疫ができます▽幼児期はこの基礎免疫だけで次は小学4年生時に接種●幼児は必ず母子手帳をお持ちください

ニコニコエクササイズ教室

5月12日(☎) 13:30~15:30

●持ってくるもの●室内用運動靴●申し込み●当日センターへ

3歳児健診

5月16日(☎) 13:30~14:30

●対象者●平成5年10月生まれの3歳7か月児

1歳6か月児健診

本年度からは1歳9か月児を対象におこなうため、4月・5月は実施しません

ポリオワクチンの投与

旭基	鳥栖	栖北	麓田
5月21日(☎)	5月22日(☎)	5月23日(☎)	
13:30~14:30			

●対象者●生後3か月以上4歳未満の乳幼児で、2回の投与をすませている者●注意●下痢をしている者は受けられません▽投与の前30分は飲食させないでください●次回投与は来年12月の予定です

ピヨピヨ教室

1回目 5月24日(☎) 9:30~11:30

●対象者●3~4か月児とその母親▽持つてくるもの●母子健康手帳など●申し込み●センターへ



## ■ 4月1日から 週40時間労働へ

平成6年4月に施行された改正労働基準法で、1週間の労働時間が原則40時間に短縮されました。また、猶予措置対象の事業所でも今月から週40時間制になります。事業主の方の週40時間制へのご理解と積極的な取り組みをお願いします。詳しくは佐賀労働基準局（☎0952236131）へ。

## ■ 中央公民館で有料法律相談

佐賀県弁護士会では、4月から毎月第1・3水曜日、中央公民館3階第1会議室で有料法律相談を行っています。時間帯は午後1時半～4時半、相談料は30分間で5,000円。完全予約制ですので、事前に同弁護士会（☎0952243411）へ予約してください。

## ■ 第22回鳥栖「日本の童謡・唱歌を歌う会」

4月19日(土)午後1時～3時半、中央公民館。だれもが一度は口ずさんだことがある懐かしい歌の数々をみんなで一緒に歌いませんか。詳しくは江下サツキ（牛原町☎095336）へ。

## ■ 鳥栖ジュニアバドミントンクラブ員募集

練習は、毎週月・火・木・土曜日午後6時～8時、鳥栖中学校体育館。対象は小学3年以上の男女。友達と一緒に参加しませんか。申し込みは練習日に直接会場または、篠原啓泰（本町☎0953351）へ。

## ■ 鳥栖少年剣道クラブ 4月募集(初心者)

小学1年生から中学2年生までの男女(初心者)を募集。練習は火曜日から金曜日まで午後5時15分～6時、多目的ホール。入会金2,000円、スポーツ保険料400円。申し込みは練習日に会場へ。なお、経験者の募集は随時行っています。

**6月1日商業統計調査**  
六月一日、全国一斉に商業統計調査が行なわれます。全国のすべての商店(小売業・卸売業)が対象です。五月下旬から調査員が伺います。ご協力をお願いします。

- 草花 二日(金)田代公民館
- ◆さつきの鉢作りと病害虫防除 七日(水)鳥栖公民館
- ◆鉢植えと地植えの相違点 十日(土)市立図書館視聴覚室
- ◆花の肥培管理 十三日(火)市役所
- ◆ミヤマキリシマの育て方 十六日(金)基里公民館
- ◆緑ざしで心がけること 二十一日(水)麓老人福祉センター

※時間はいずれも午前10時から同十一時半まで(ただし、十日の市立図書館は午後一時から同三時まで)。参加無料。お待ちします。

## ママ・パパ教室 イチゴコース

保健婦、助産婦が妊娠中、産後の生活についてアドバイスします。お産を楽にする呼吸法やお風呂の入れ方などを実習。パパになる方の参加もお待ちします。

## 保健

詳しくは鳥栖市花とみどりの推進協議会事務局(都市計画課内 ☎3603)へ。

## ご存じですか

### 林野火災にご注意!!

最近、空気が大変乾燥し、山火事が多発しています。山火事はタバコ、火遊びなどが主な原因で起きています。

これから暖かくなるにつれて、山に入る機会が多くなりますが、火の取り扱いにはくれぐれもご注意ください。

### 4月22日から休みます

サンメッセ鳥栖ライブラリーコーナーは四月二十二日から二十七日までの六日間、図書整理のため休みます。利用者みなさんにはご迷惑をおかけしますが、ご協力をお願いします。詳しくはサンメッセ鳥栖(☎0952121)へ。

## BOOKS 図書館だより

市立図書館 ☎0953630

- 5月の休館日  
毎週月曜日、第一木曜日(1日)、祝日・振替休日(3・6日)
- 開館時間  
午前10時～午後6時
- 貸し出し  
一人10点まで、期間は14日間
- 5月の子供映画会  
10日(土)午前10時～正午
- 「みなしごハッチ」
- お話し会(毎週水曜日)  
九州の女たち―ほか
- 幼児向け(午後3時半～) 児童向け(午後4時)
- 新着図書  
女盗賊プーラン上・下巻▽失楽園上・下巻▽ふたりっ子三巻▽徳川慶喜家の子ども部屋▽美智子さま愛と心の小さな話▽一年で一流社員になる▽新・電子立国一〇五巻▽エピソード▽日本人への遺言▽戦国

日	時間	内容
16日(金)	10:10~10:40 11:00~11:30 15:10~15:40 16:00~16:20	地宮南近 田崎神社 天松社 ついでに ついでに ついでに ついでに
20日(火)	10:20~10:40 11:00~11:30 15:00~15:20 15:40~16:20	館前近 公民館 公民館 公民館 公民館 公民館
21日(水)	10:10~10:40 11:00~11:30 14:10~14:40 15:00~15:40	園園園 園園園 園園園 園園園
22日(木)	10:10~10:40 11:00~11:30 15:00~15:30 16:00~16:30	園園園 公民館 公民館 公民館
23日(金)	10:20~10:40 11:00~11:30 14:40~15:10 15:30~16:00	住宅社 住幡神 杉八幡 杉八幡 杉八幡 杉八幡
27日(火)	10:10~10:40 11:00~11:30 16:00~16:30	園園園 公民館 公民館 公民館
7日(水)	10:10~10:40 11:00~11:30 15:00~15:30 15:50~16:20	近園園 第二橋 代橋 代橋 代橋 代橋
8日(木)	10:10~10:40 11:00~11:30 15:00~15:30 15:50~16:20	社宮館 天崎館 天崎館 天崎館
9日(金)	10:10~10:40 11:00~11:30 14:40~15:10 15:30~16:00	道路館 メーター メーター メーター
13日(火)	15:00~15:30 16:00~16:30	横水横 横水横 横水横 横水横



# 本鳥栖、田代外町など新たに94haで 下水道の供用開始

下水道は、平成二年三月に使用を開始以来、同八年三月末までの六年間で五百三十八haの整備を終えました。現在は約五千世帯、一万五千人のみなさんが快適な下水道を利用されています。

今年新たに左の図のとおり本鳥栖町、田代外町、松原町など九十五haで利用できる下水道が完成されれば、トイレの水洗化で快適なくらしが送れるのもちろんですが、今、問題になっている生活排水による河川の水質汚濁や悪臭の防止にもつながります。

下水道を利用することで、私

たちのまちは清潔で住みよいまちに生まれ変わるのです。

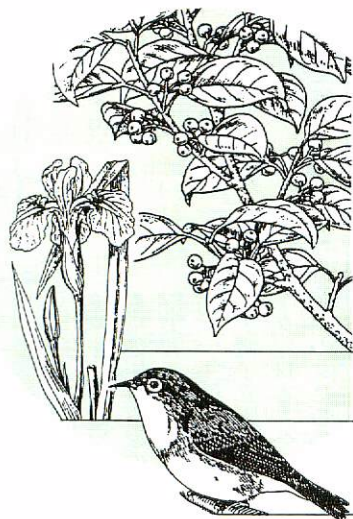
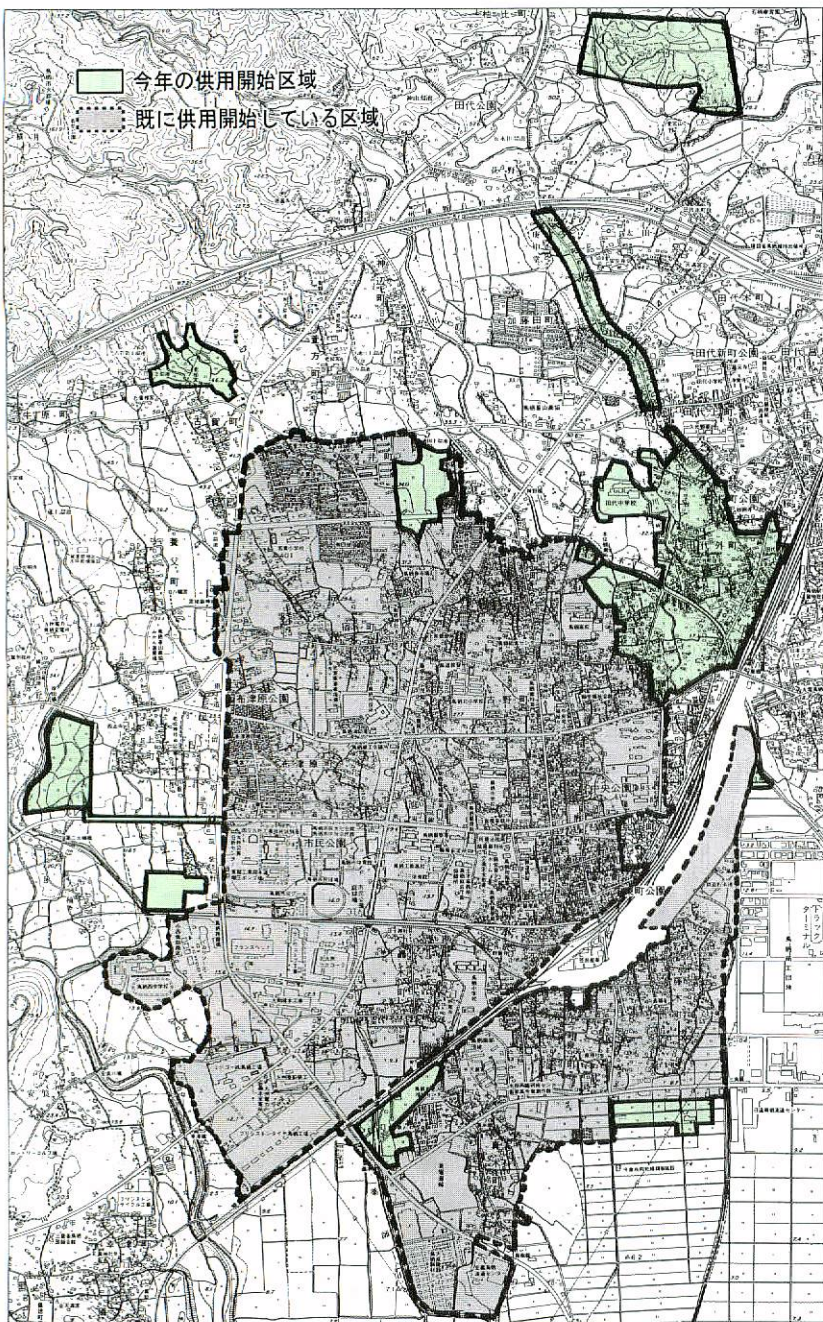
くみ取り式から水洗式便所への改造工事には融資制度もあります。この融資制度や水洗化工事に関することは、市の指定工事店または下水道課にお気軽にご相談ください。

なお、下水道を使用される

と、使用水量に応じて月々、下水道使用料をいただくことになりませんが、これは管きよの清掃や浄化センターの運転など施設の維持管理の経費に充てられます。

市では、これからも毎年五十ha程度の使用区域の拡大を図っていく予定です。市民のみなさんのご理解とご協力をお願いします。

下水道使用料など詳しくは下水道課庶務係（☎853542）へ。



市の木もちのき  
(クロガネモチ)

市の花  
ハナショウブ

市の鳥メジロ

人口 平成9年4月1日現在 ( )内は前月比			
総数	男	女	世帯数
57,285(-33)	27,500(-47)	29,785(+14)	18,579(-30)

**4月の納税**  
軽自動車税(全期) 納期限●4月30日

**水道の修繕**  
鳥栖市管工事協同組合 ☎84-2500  
●水道の修繕はすべて上記へお申し込みください