

# 市報

# とく

## 今号の内容

## CONTENTS

夏期巡回ラジオ体操にご参加を…………… 2



鳥栖スタジアムでクラシックコンサート…………… 3

財政公表…………… 4

敬老祝金・敬老会補助金を改正…………… 6

図書館だより…………… 7

九州工業技術研究所を一般公開…………… 8

サンメッセ鳥栖映画会「ドラえもん」…………… //



### どろんこ大会 足を取られながら大奮闘

安楽寺町農協青年部主催の「第8回どろんこ大会」が6月24日、同町の水田で行われました。小学生約200人が参加し、田植えのほか「お宝物輸送レース」や「ワー、ドロ、カップサッカー」などの競技に挑戦。子どもたちは泥まみれになりながら、父母らから盛んな声援を浴びていました。

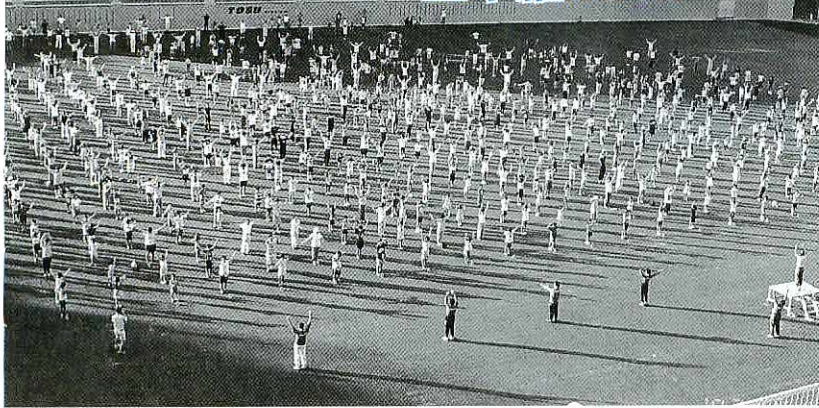
# 7

平成12年 No. 906

# 15日号

# 2000.8.1 (TUE)

鳥栖スタジアム 開 会5:50  
生中継6:30



## 夏期 巡回 ラジオ体操・みんなの体操会

市民の健康体力づくりの契機にと、鳥栖市と鳥栖郵便局、NHK佐賀放送局及び市子どもクラブ連絡協議会をはじめ市内各種団体で構成する「夏期巡回ラジオ体操・みんなの体操会鳥栖市実行委員会」では、夏休み期間中の8月1日、鳥栖スタジアムで夏期巡回ラジオ体操・みんなの体操会を開きます。

今回の体操会では、輪嶋直幸先生が体操指導を、また名川太郎先生がピアノ伴奏をそ

れぞれ担当。輪嶋先生は長年、NHKテレビ「おかあさんといっしょ」「クイズ百点満点」に出演し、やさしい笑顔とわかりやすく楽しい口調で、お茶の間で人気を博し、現在は「テレビ体操」等の指導者として活躍中。名川先生は歌曲の伴奏を中心に活動し、テレビ、ラジオでの体操のピアノ伴奏を長年務めています。なお、体操の模様はNHKラジオ第一放送で全国に実況生中継されます。

先着3千人に参加記念品を準備。夏休みのよい思い出に、緑美しい天然芝の上で思い切り体を動かしてみませんか。園児・児童からお年寄りまで、市民のみなさんご参加をお待ちしています。

とき●8月1日(火) 午前6時半から実況生中継(受け付けは午前5時から同5時5分まで)  
ところ●鳥栖スタジアム  
その他●体操ができる服装、運動靴でご参加ください。小雨決行。雨天時はサンメッセ鳥栖4階ホールで行います  
問い合わせ●鳥栖市実行委員会事務局(企画情報課内 ☎85-3512)  
サンメッセ鳥栖で

### 集まれ2000人

財団法人鳥栖市地域振興財団では、体操会に引き続き、小中学生を対象に同財団設立五周年記念事業「集まれ2000人」を開きます。

フィールド内に2000人による人文字を作製。上空から航空写真を撮影します。

またテレビの全国高等学校クイズ選手権でおなじみの○×クイズを行ない、上位者にはすばらしい賞品も用意していますので、体操会後もスタジアムで楽しんでください。

### 指導者講習会

体操会終了後、会場をサンメッセ鳥栖4階ホールに移動し、ラジオ体操・みんなの体操指導者講習会が開かれます。

輪嶋先生が、やさしい口調と笑顔で正しい体操の仕方・注意点などについてわかりやすく指導します。

定員まで若干余裕がありますので、参加を希望される方は、実行委員会事務局までご連絡ください。受講者には受講者証とバッジが後日郵送で送られます。



名川太郎先生  
「テレビ体操」や「ラジオ体操」のピアノ伴奏者として長年活躍



輪嶋直幸先生  
NHKテレビ「おかあさんといっしょ」や「クイズ百点満点」に出演後、「テレビ体操」などで活躍中

# 2000.10.7 (SAT)

鳥栖スタジアム 開演 17:00  
18:00



# ミレニアム ・GALA・ クラシカ

## スターの クラシックコンサート ミレニアム・GALA・クラシカ

ロシアのエルミタージュオーケストラをはじめ世界の一流演奏家を招いて、県内各地で演奏会や交流イベントを行う「2000年記念さが国際交流音楽祭」が9月28日から10月7日まで10日間の日程で開かれます。

主催は鳥栖市をはじめ県内の自治体、企業、高等学校など13団体が構成する2000年記念さが国際交流音楽祭実行委員会。

同音楽祭シリーズのフィナーレを飾るメインイベントとして、最終日の10月7日(土)午後6時からスタジアムクラシックコンサートイベント「ミレニアム・GALA・クラシカ」が開かれます。

当日はスタジアムバックスタンド側フィールドに特設舞台を設置。世界的スターが夢の競演を繰り広げます。

特に、オーケストラ演奏と、能楽師・観世榮夫さんによる能の舞いと競演は、斬新な試みで必見です。

また、千人規模で一般市民公募により結成する「ミレニアムGALAクラシカ祝祭合唱団」がオーケストラをバツ

クに、一流ソリストらと共演する予定です。

詳しい内容など問い合わせは2000年記念さが国際交流音楽祭実行委員会事務局(佐賀市 ☎0952・41・5752) または鳥栖市企画情報課(☎85・3512)へ。

### 関屋晋さんが合唱指揮

### 祝祭合唱団団員を募集

2000年記念さが国際交流音楽祭実行委員会では、鳥栖スタジアムを舞台に繰り広げられる「ミレニアムGALAクラシカ」に出演する祝祭合唱団の団員を募集します。

公演当日の合唱指揮をはじめ、事前及び当日に行われる4回の総合練習では、世界で

■ミレニアム・GALA・クラシカ

とき 10月7日(土) 午後6時開演(5時開場) 雨天中止  
ところ 鳥栖スタジアム  
前売り券 S席6千円▽A席4千円▽B席3千円▽学生

も有数のコーラスマスタートの名声を得ている関屋晋さんが合唱指導を行う予定です。今世紀最後、自分自身のミレニアム記念として、多くのみなさんの参加をお待ちしています。

参加資格 年齢、性別、国籍、合唱歴は問いませんが、総合

(高校生以下) 1500円(当日券はすべて500円増)  
前売り券取扱い場所 チケットぴあスポット、ファミリーマート、ローソン各店、ジョイフルタウン鳥栖、ニコニコ堂鳥栖シテイモール店、鳥栖スタジアム、サンメッセ鳥栖、市民文化会館、久留米井筒屋、小郡市文化会館、佐賀新聞社、鳥栖市企画情報課などで好評発売中

練習に参加できる人

参加料 3千円(指導料、公演当日の弁当代、4千円相当のA席招待券を含む)

総合練習日 9月9日(土) 午後6時~同8時半、基山町民会館▽9月24日(日) 午後2時~同5時、鳥栖市民文化会館▽10月1日(日) 午後2時~同5時、基山町民会館▽10月7日(土) 午後2時、鳥栖スタジアム▽総合練習のほか、各地域ごとの練習日があります

申し込み 参加要項希望者は住所、氏名、電話番号を明記し、ハガキまたはFAXで2000年記念さが国際交流音楽祭事務局・合唱団募集係(〒840-8585 佐賀市天神3-2-23 ☎0952・41・5752 FAX0952・28・2342)へ

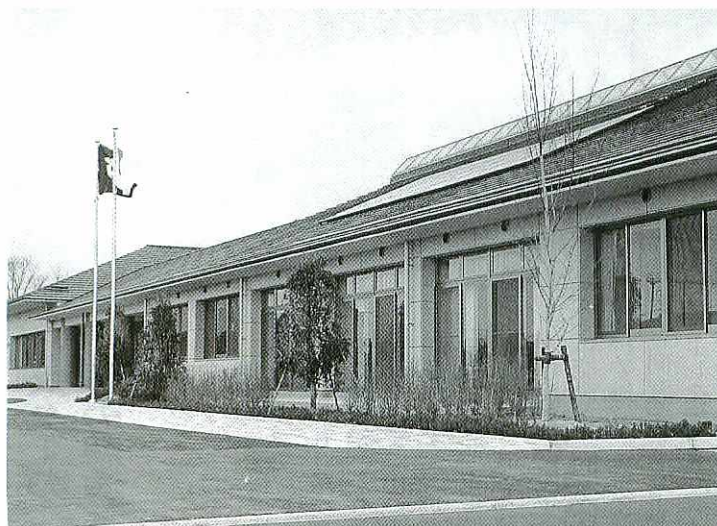


合唱指導を行う予定の関屋晋さん「小澤征爾さんとの共演でも知られる日本合唱指揮者界の第一人者」

# 予算の執行状況

平成11年10月1日から同12年3月31日までの鳥栖市の財政状況をお知らせします。

平成12年3月31日現在

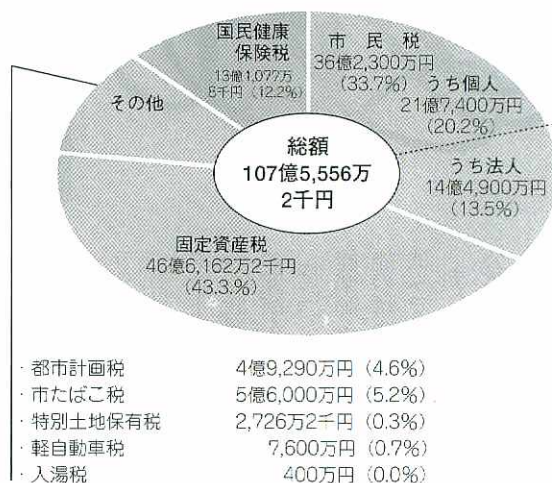


若葉地区の地域活動拠点として誕生した「若葉地区コミュニティ施設」

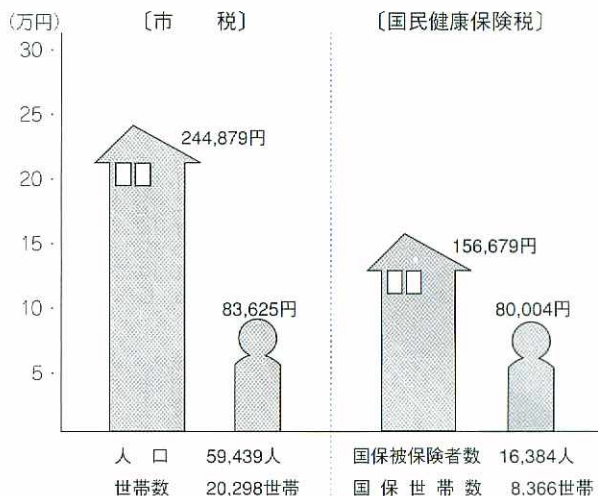


ステンレス製に生まれ変わった「鳥栖小学校プール」

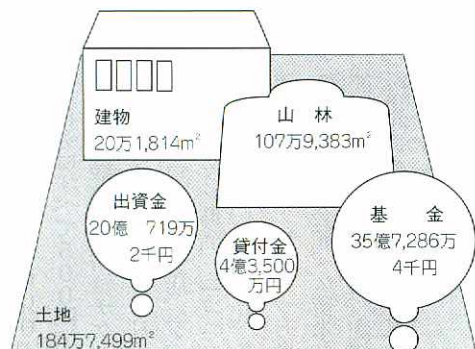
## 市民負担



## ◎1世帯・1人当たり◎



## 市有財産



## 一時借入金

一般会計	11億円
特別会計 国民健康保険	1億5千万円
老人保健	0円
下水道	12億5千万円
農業集落排水	4億円
鳥栖駅東土地区画整理	1億6千万円

## 市債

その他	138億5,741万3千円	(26.2%)
未償還元金総額	529億4,414万1千円	
教育債	45億7,777万9千円	(8.6%)
土木債	345億894万9千円	(65.2%)

# 平成 11 年度歳入歳出

## 収入と支出

	〔歳入〕 予算額		収入消額		(%) 収入率	〔歳出〕 予算額		支出消額		(%) 執行率
一 般 会 計	215億	232万7千円	196億	379万3千円	91.2	215億	232万7千円	195億4,958万4千円	90.9	
特別会計										
国民健康保険	40億6,198万4千円		34億3,991万6千円		84.7	40億6,198万4千円		34億5,485万5千円	85.1	
老人保健	65億8,628万1千円		61億 514万7千円		92.7	65億8,628万1千円		60億8,938万8千円	92.5	
下水道	43億9,327万7千円		24億7,795万1千円		56.4	43億9,327万7千円		34億2,103万3千円	77.9	
農業集落排水	5億1,954万1千円		1億4,147万4千円		27.2	5億1,954万1千円		3億5,263万2千円	67.9	
鳥栖駅東土地区画整理	4億7,764万1千円		2億6,253万9千円		55.0	4億7,764万1千円		3億 458万3千円	63.8	
水道事業										
収益的収支	12億8,136万円		12億9,749万5千円		101.3	11億8,059万8千円		12億 629万9千円	102.2	
資本的収支	9億2,396万6千円		9億3,712万円		101.4	13億6,565万8千円		13億4,840万8千円	98.7	

### ◎ 一 般 会 計 ◎



本市の財政状況は、歳入面では長引く全国的な景気の低迷と恒久的な減税措置による市民税や固定資産税の減収などにより、一般財源の安定的な確保がますます難しくなっています。

歳出面では、公債費や扶助費など義務的経費の増加に加え、公共下水道などの生活基盤整備の継続的な推進、介護保険事業などの住民福祉施策や農業、商工業対策の増大、老朽化した施設の維持・補修費用の増大などにより、新たな事業の実施はますます困難になってきています。

21世紀を目前に控え、少子・高齢化社会への対応や環境問題への取り組み、さらには市民生活に密着した社会基盤の整備や魅力ある地域づくりなど、さまざまな行政需要に対応していく必要があります。そのため、引き続き行財政全般の見直しを行い、限られた財源の重点的かつ効率的な配分による財政の健全化を図り、市民福祉の充実に努めます。

## 主な事業

- いづみ園増築工事等…………… 3,180万円
- めぐみ保育園等施設整備補助金…………… 9,394万円
- 合併処理浄化槽設置事業…………… 3,225万6千円
- 短却炉定期点検補修工事…………… 1億3,479万1千円
- 水田汎用化土地基盤整備事業等工事…………… 1億2,176万円
- 地方道路改良事業（荻野・袖比線ほか）…………… 2億7,994万2千円
- 道路側溝等工事…………… 1億7,700万円
- 道路舗装工事…………… 1億6,000万円
- 道路新設改良事業…………… 6,517万3千円
- 準用河川改修事業（高田川ほか）…………… 2億1,566万1千円
- 既設公営住宅改善事業…………… 4,885万5千円
- 街路事業（田代駅古賀線ほか）…………… 4億2,353万5千円
- 公園事業（ハッ並公園ほか）…………… 2億4,410万円
- 鳥栖小学校プール大規模改修事業…………… 7,000万円
- 鳥栖中学校大規模改造事業…………… 1億5,800万円
- 若葉地区コミュニティ施設建設事業…………… 4億9,765万4千円
- 埋蔵文化財発掘調査事業…………… 7,432万円
- 公共下水道事業…………… 32億4,369万3千円
- 農業集落排水事業…………… 4億3,892万7千円
- 鳥栖駅東土地区画整理事業…………… 2億8,443万6千円

# 敬老祝金・敬老会補助金 支給対象と金額を改正

敬老祝金と敬老会補助金の支給対象や金額が次のように改正されました。今回の改正は国民の平均寿命が延び、高齢者福祉サービスの推進が強く求められるなど、社会状況の変化を考慮して行われたものです。

詳しくは福祉事務所高齢者対策係（☎85・3554）へ。

## 敬老祝金

市内に1年以上居住している人のうち、9月1日現在で80歳の人に1万円、85歳の人に1万5千円、88歳の人に3万円、99歳の人に5万円、100歳の人に10万円を交付します。

## 敬老会補助金

今年度は9月15日現在、市内に居住している人のうち、

12月31日までに71歳以上になる人（昭和4年12月31日までに生まれた人）1人につき1500円を敬老会の主催者に交付します。

なお、来年度以降は毎年、対象年齢を1歳ずつ引き上げ、平成16年度からは75歳以上の人が交付対象となります。

※改正により減額された財産は、ホームヘルプサービスやデイサービス、給食サービスなど福祉サービスの充実のため、有効活用されます。

## 募集

### ホームヘルパー養成 研修2級課程受講者

市社会福祉協議会では、未就労の市内在住者で講習後、ホームヘルパーとして就労を希望する人を対象に受講者を

募集します。

とき●10月3日（火）から12月11日（月）までのうち22日間、午前9時～午後5時  
ところ●社会福祉会館  
定員●14人  
受講料●無料（ただし、テキスト代6800円）  
申し込み●7月24日から同31日まで、申込書を市社会福祉協議会（☎85・3555）

## パパ撮っし(174)



大山啓二さん 祐子さんの2男

ひろき 博城 くん

(1歳6か月、宿町)

●ママからひと言  
外遊びが大好き。お兄ちゃんと仲良く遊んでね

と き ●8月23日・9月13日・10月18日・11月15日（いずれも水曜日）の計4回、午前10時～午後2時  
ところ ●中央公民館調理室  
定員 ●20人  
参加料 ●1回につき500円  
（材料代）  
持ってくるもの ●エプロン  
申し込み ●8月14日までに市社会福祉協議会（☎85・3

## ご存じですか

555)へ  
夏祭り写真コンテスト  
鳥栖商工会議所では「夏祭り写真コンテスト」を行います。鳥栖山笠やまつり鳥栖、土曜夜市など鳥栖の夏祭りのすばらしさをカメラに収め、ご応募ください。  
応募方法 ●応募用紙に必要事項を記入のうえ、8月21日までに鳥栖商工会議所（〒841-0051鳥栖市元町1380-5 ☎83・3121）へ送ってください。申込用紙は、市内の写真店に用意しています

### 保育士と看護婦（士） 登録を受け付けます

福祉事務所では、市内の各保育所で勤務可能な保育士と看護婦（士）の登録を随時、行っています。登録には、履歴書と資格証明書（写）が必要ですよ。

### 8月の社会保険相談

とき ●8月3日（木）・同17日（木）午前10時～正午、

## すこやかセンター（保健センター）だよ！

問い合わせは保健センター（☎95・3650）へ

ニコニコエクササイズ教室	8月7日①	13:30～15:30	◎持ってくるもの●室内用運動靴、水筒、タオル◎申し込み●当日センターへ
ほやほや教室	8月23日②	9:30～11:00	◎対象者●2か月児。対象者にはセンターから個人通知します。
1歳6か月児健診	8月24日③	13:30～14:30	◎対象者●平成10年11月生まれの1歳9か月児
3歳児健診	8月25日④	13:30～14:30	◎対象者●平成9年1月生まれの3歳7か月児

午後1時～午後3時  
ところ ●市役所1階第1会議室（売店前）  
問い合わせ ●佐賀社会保険事務所（☎0952・31・4191）

### 夏の交通安全県民運動 7月21日から31日まで

7月21日から31日までの11日間、夏の交通安全県民運動が行われます。1人ひとりが交通ルールとマナーを守り、交通安全に心がけましょう。運動のスローガン ●「広めよう 高めよう 交通マナー」  
運動の重点 ●①子どもと高齢者の交通事故防止②シートベルトとチャイルドシートの着用の徹底③飲酒・暴走運転の追放

### 青少年の非行問題に 取り組む全国強調月間

毎年7月は「青少年の非行問題に取り組む全国強調月間」です。PTA連合会や子どもクラブ連合会などの関係機関で組織する市青少年育成市民会議では期間中、啓発チラシやグッズの街頭配布など

# HOT INFORMATION

## ■入国警備官採用試験

受験資格は昭和52年4月2日から同58年4月1日生まれ。第1次試験は9月24日、福岡市ほか。8月10日まで受け付け。申込方法など詳しくは、法務省福岡入国管理局（〒812-0031福岡市博多区津浜町1-22 ☎092-281-7431）へ。

## ■営業マンパワーアップセミナー

8月8日（火）午後1時半～4時、鳥栖商工会議所3階ホール。鳥田教育総合研究所の鳥田義也氏が、営業体制を強化するための顧客情報の整理や訪問活動の流れなどを具体的に指導します。受講無料。申し込みは鳥栖商工会議所・中小企業相談所（☎83-3121 FAX83-8888）へ。

## ■危険物の取り扱い作業の保安に関する講習会

8月30日（水）午後1時～4時、J Aグリーンパレス（神辺町）。受講申請書は鳥栖・三養基地区消防事務組合消防本部予防課（☎83-7996）で配布。申し込みは7月21日から8月3日までに、佐賀県危険物安全協会（佐賀市 ☎0952-22-7337）へ

## ■松本道弘公開講演会

8月8日（火）午後6時半開演、福岡市健康づくりセンター。福岡女学院短大英語科では、ホノルル大学教授・松本道弘氏を迎え「TIMEの読み方」をテーマに、公開講演会を開きます。詳しくは福岡女学院大学庶務課（☎092-575-2971）へ。

## ■居合道「鳥栖練武会」会員を募集

鳥栖練武会では会員を募集中。性別不問。けいこは毎週水曜日、午後7時～9時、旧旭小体育館。月会費1,000円。詳しくは同会事務局・平山（☎092-923-2983）へ。

## 地球環境を考える講演会

旭公民館では、地球環境を考える講演会「オゾン層破壊と有害紫外線について」を開きます。受講無料。  
とき 8月22日（火）午前

## 催し

## 阪神・淡路大震災で被災された方へ

「被災者自立支援金」の申請は、平成13年3月30日まで受け付けます。詳しくは大阪府総務部防災室（☎06・6942・9677）へ。

## 市民ゴルフ大会

参加者募集  
鳥栖商工会議所では、市民ゴルフ大会の参加者を募集します。詳しくは同会議所（☎83・3121）へ。  
とき 8月25日（金）午前7時スタート  
ところ プリヂェストーンカンツリー倶楽部  
参加資格 市内居住者または市内事業所に勤務している人  
定員 240人（定員になり次第締め切ります）

## スポーツ

10時～正午  
ところ 旭公民館  
講師 柴田英俊氏（紫外線教育研究所）  
申し込み 電話で旭公民館（☎82・2603）へ。託児を希望する人は、申し込みのときにお知らせください

## 大会参加者募集

サマーナイトベタンク大会参加者募集  
ベタンクはだれでも気軽に行けるフランス生まれのスポーツ。市ベタンク協会では大会参加者を募集します。  
とき 8月9日（水）午後6時  
ところ 元町運動広場  
参加資格 選手は20歳以上で、2人1組  
参加費 一般 1人300円、県協会会員 200円（当日持参）  
申し込み 電話または申込書で8月4日までに、緒方康弘（市総務課内・携帯090・8912・5633）へ

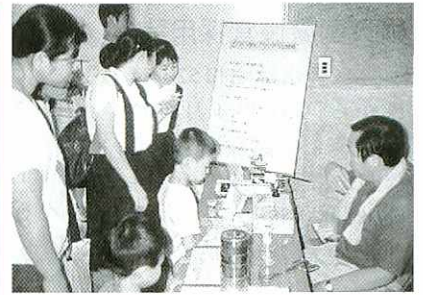
り次第締め切ります）  
費用 会費 3千円、プレイ費 1万2千円  
申し込み 所定の用紙に会費を添えて鳥栖商工会議所、市内ゴルフショップ・練習場または市内スポーツ店へ

17日 ㊤	姫田町	方町	つじヶ丘	地宮所	10:10~10:40 11:00~11:30 15:00~15:30 15:50~16:20	
18日 ㊤	牛原町	代本町	古賀町	公民館	10:10~10:40 11:00~11:30 15:00~15:30 15:40~16:20	
22日 ㊤	小い東	づみ	鳩み	公園	10:10~10:40 11:00~11:30 15:00~15:30 15:50~16:20	
1日 ㊤	下鳥	野	野	公園	10:10~10:40 11:00~11:30 15:00~15:30 15:50~16:20	
23日 ㊤	木	木	木	公民館	10:10~10:40 11:00~11:30 15:00~15:30 15:50~16:20	
2日 ㊤	一	本	杉	住宅	10:10~10:40 11:00~11:30 15:00~15:30 15:50~16:20	
24日 ㊤	三島	町	保里	センター	10:10~10:40 11:00~11:30 15:00~15:30 15:50~16:20	
4日 ㊤	姫白	方町	鳩	公民館	10:10~10:40 11:00~11:30 15:00~15:30 15:50~16:20	
25日 ㊤	平田	町	警察	官舎	10:10~10:40 11:00~11:30 15:00~15:30 15:50~16:20	
8日 ㊤	原	古賀	町	区長	事務所	10:10~10:40 11:00~11:30 15:00~15:30 15:50~16:20
29日 ㊤	神立	辺	町	公民館	10:10~10:40 11:00~11:30 15:00~15:30 15:50~16:20	
9日 ㊤	永	吉	町	永	世	10:10~10:40 11:00~11:30 15:00~15:30 15:50~16:20
30日 ㊤	水	井	西	町	天	10:10~10:40 11:00~11:30 15:00~15:30 15:50~16:20
10日 ㊤	西	田	町	第	一	10:00~10:40 11:00~11:30 15:00~15:30 15:50~16:20
31日 ㊤	今	町	ゲ	ート	ポ	10:00~10:40 11:00~11:30 15:00~15:30 15:50~16:20
11日 ㊤	赤	川	町	消防	水	15:00~15:30 15:50~16:20

## 図書館だより

市立図書館 ☎3630

●8月の休館日  
毎週月曜日、館内整理日（3日）  
■開館時間  
午前10時～午後6時  
■貸し出し  
1人10点まで、期間は14日間  
■新着図書  
病は「血」から▽ブリジツト・ジョーンズの日記▽どっこい！学校は生きている▽九  
州考古学散歩▽5日間のバリマイタリア料理のおいしい約束▽真夏の涙▽ビジネスモデル特許——ほか  
■お話し会（毎週水曜日）  
幼児向け▽午前11時～▽児童向け▽午後4時  
※7月25日から27日までの3日間、小学生を対象に「夏休み子ども映画会」を開きます。詳しくは図書館へ



## 「みんなで体験 科学の不思議」 7月28日(金) 九工研を一般公開

通産省工業技術院・九州工業技術研究所では、科学技術への関心を深めてもらうため、同研究所の一般公開を行います。

とき ● 7月28日(金) 午前10時～午後4時半(入場は午後3時半まで)

ところ ● 九州工業技術研究所(宿町)

内容 ①研究施設設備と実験の公開 ②同研究所で開発した試作品の展示 ③科学技術ビデオ上映 ④技術相談コーナー

研究の紹介 ● 光は力なり! △来て、見て、ふれよう! バイオの世界▽極低温のふしぎ▽石油に代わるバイオマス▽太陽光でクリーンエネルギー▽力にやさしい竹製車いす▽アニメで知る金属の変形――ほか

問い合わせ ● 同研究所産学官連携推進センター(☎81・3606)

## 超オススメ! サンメッセ鳥栖映画会 ドラえもん 誕生30周年記念 3本立て



上映作品 ● 「ドラえもんーのび太の太陽王伝説」 「ザ・ドラえもんズ ドキドキ機関車大爆走!」 「おぼあちゃんの思い出」

入場料 ● 一般800円、中学生以下500円(前売り券はサンメッセ鳥栖で発売中)

## 緑化

### 8月の園芸教室

- ◆秋時き草花、野菜、スイレン(涼を楽しむ) 1日
- ◆田代公民館
- ◆コンテナガーデン、夏のリフォームアイデア 2日
- ◆鳥栖公民館
- ◆秋時き野菜と種の寿命



発足会に出席した鳥栖市出身者

## 「中京鳥栖会」発足会を開催 第1回総会、来年に開催予定

中京地区(愛知、岐阜、三重、静岡の4県)で活躍する鳥栖市出身者が一堂に会し、故郷の思い出や近況を語り合

いて 18日(金) 基里公民館  
※時間は午前9時半～11時。12日の市民文化会館のみ午後1時半～3時。  
詳しくは市花とみどりの推進協議会事務局(都市計画課 内☎85・3603)へ。

おうと5月27日、「中京鳥栖会」の発足会が名古屋市中区で開かれました。

発足会には、代表世話人の松本光由・中京佐賀県人会常任理事をはじめ、榎原ユクヨ・同県人会副会長や牟田市長ら20人が出席。鳥栖市の現状や出席者の近況報告が行われました。

なお、来年には中京地区在住の約140人で「第1回中京鳥栖会総会」が行われる予定です。



市の木もちのき(クログネモチ)

市の花 ハナショウブ

市の鳥メジロ

人口	平成12年7月1日現在 ( )内は前月比		
総数	男	女	世帯数
59,772(+51)	28,773(+16)	30,999(+35)	20,531(+25)

### 7月の納税

固定資産税(2期分) 納期限 ● 7月31日  
国民健康保険税(2期分)

### 水道の修繕

鳥栖市管工事協同組合 ☎84-2500  
●水道の修繕はすべて上記へお申し込みください