

# 市報

# とす

## 今号の内容

CONTENTS

人権に関する相談などはお気軽に…… 2



第41回市民体育大会…… 2

NHK『ふるさと皆様劇場』の観覧者を募集…… //

カメルーン代表とサガン鳥栖が親善試合…… 3

市長交際費の公表…… //

儀徳町などで下水道の供用を開始…… 6

鳥栖の町づくりと歴史・文化講座…… //



## 青空に響く伝統の鉦の音

伝統芸能「宿の鉦浮立」が4月28日、宿町の船底宮などで披露されました。小学生の踊りを先頭に、地元の人たち約150人が鉦や太鼓に合わせて練り歩く「道ばやし」を行った後、境内には10人の鉦打ちが登場。重さ10数キロの鉦を片手で頭上に掲げ、青空に鉦の音を響かせました。

# 5

平成14年 No. 950

# 15日号

人権に関する問題や行政への苦情・要望

# お気軽にぐい相談を

## 人権に関する相談は人権擁護委員へ

6月1日は人権擁護委員の日です。

同委員は法務大臣から委

嘱され、人権に関する相談や人権思想の普及高揚のため活動しています。いじめや体罰といった子どもをめぐる人権問題など、気軽に

ご相談ください。

鳥栖市の人権擁護委員は次のみなさんです（敬称略）。

中尾重憲（轟木町 ☎82・6073）▽篠原春樹（加藤田町 ☎83・4045）▽

## 第41回市民体育大会 開会式 6月7日（金）

6月8日から9月29日まで

## 19種目で熱戦を展開

スポーツを通して地域の

交流を深め、市民の健康増進と体力向上を図る「第41回市民体育大会」を左表の

とおり開きます。

開会式は6月7日（金）午後6時半から市役所3階大会議室で行います。競技

は6月8日のグラウンド・ゴルフを皮切りに、9月29日まで19種目で熱戦が繰り広げられます。

申し込み方法など詳しくは、市体育協会事務局（教育委員会社会体育課内 ☎85・3522）へ。

期 日	種 目	会 場
6月8日（土）	グラウンド・ゴルフ	サンメッセ横都市広場
6月16日（日）	ボウリング	テクモボウル
6月22日（土）	剣 道	多目的ホール
6月30日（日）	サ ッ カ ー	陸上競技場
7月14日（日）	陸 上	陸上競技場
"	ソフトテニス	市民庭球場
"	軟 式 野 球	市民球場ほか
"	ターゲッ ト バードゴルフ	サンメッセ横都市広場
7月21日（日）	ソフトボール	市民運動広場ほか
7月28日（日）	水 泳	鳥栖北小プール
8月4日（日）	バレーボール	鳥栖工高体育館
"	卓 球	多目的ホール
"	バスケットボール	市民体育館（半面）
"	バドミントン	市民体育館（半面）
"	ゲートボール	市民公園第2運動広場
"	弓 道	市民弓道場
"	テ ニ ス	市民庭球場
8月10日（土）	相 撲	市民相撲場
9月29日（日）	太 極 拳	勤労者総合福祉センター



前川清さん



瀬川瑛子さん



梅沢富美男さん

## NHK『ふるさと皆様劇場』 6月26日 公開収録 観覧者を募集

NHK佐賀放送局では、「ふるさと皆様劇場」公開収録の観覧者を募集します。出演は前川清さん、瀬川瑛子さん、梅沢富美男さんほか。

詳しくは同放送局（☎0952・28・5009）へ。  
と き ●6月26日（水）午後5時半開場、同6時15分開演  
ところ ●市民文化会館  
募集期限 ●6月7日（金）

5月20日（月）から26日（日）までは、春の行政相談週間です。総務省では国などの行政に対する苦情や意見、要望を受け付け、行政運営の改善等に結びつけ

る業務を行っています。鳥栖市では次の方が総務大臣から委嘱を受けて、行政相談委員として活動されています（敬称略）。

## お気軽にご利用ください 総務省の行政相談

石橋哲朗（河内町 ☎82・5377）▽才田馨（牛原町 ☎82・5282）

6月1日、商業統計調査が全国一斉に行われます。この調査は商業の実態を明らかにし、国や都道府県・市区町村における流通産業施策の基礎資料となるものです。

## 商業統計調査にご協力ください

5月下旬から調査員が各事業所に伺いますので、ご協力をお願いいたします。

佐賀県・鳥栖市

# カメルーン代表がやって来る

5月22日(水)、サガン鳥栖と親善試合

日韓ワールドカップに出場するため大分県中津江村でキャンプを行うカメルーンチームが、サガン鳥栖と国際親善試合を行います。カメルーンチームはシドニー五輪の金メダルチームで、ワールドカップに過去4回出場し、ベスト8進出の実績を持つアフリカの最強チーム。エースストライ

カーのエムボマ選手をはじめ、代表選手の多くがヨーロッパなどの名門チームで活躍しています。世界超一流のプレーを間近に見るまたとないチャンスです。皆さんのご来場をお待ちしています。

とき ● 5月22日(水) 午後7時

ところ ● 鳥栖スタジアム

## ご協力を

### 空き缶回収活動

市と市環境保全協議会では、県下一斉「ふるさと美化活動」の一つとして、空き缶回収を行います。多数のご参加をお願いします。詳しくは、生活環境課環境保全係(☎85・3577)へ。

とき ● 6月2日(日) 午前8時40分(雨天時は6月9日に延期)

ところ ● 市役所前広場集合

前売り入場料 ● S席(メイン・バックスタンド、高校生以上) 3500円、同(中学生) 1500円▽A席(ゴール裏スタンド、高校生以上) 3000円、同(中学生) 1000円▽小学生以下は無料、当日はすべて500円増し

入場券販売所 ● (株) サガン鳥栖、鳥栖スタジアム、市役所売店、ローソンチケット、チケットぴあ

問い合わせ ● (株) サガン鳥栖(☎81・3277)

内容 ● 3コースに分かれ、主に国道34号沿いの散乱ごみを回収します

轟木川の清掃

とき ● 5月19日(日) 午前8時40分(雨天中止)

ところ ● 市役所前広場集合

内容 ● 船底橋(宿町)から真南橋(真木町)までの空き缶、ビニール、紙くずなどのごみの回収

その他 ● 軍手やごみ袋などは主催者が準備。スニーカーなどの靴をはいて、川の中に入ることでできる服装で参加してください。小学生3年生までは保護者同伴で

## 募集

### 分譲宅地購入者

県住宅供給公社では、分譲宅地の購入者を募集しています。詳しくは同公社(☎0952・25・2524)へ。

募集団地 ● ①弥生が丘団地(今町) 48区画 ②くらのうえ団地(蔵上町) 71区画▽いずれも建築条件なし

受付期間 ● 6月3日から同12日まで、午前9時～午後5時

申し込み先 ● 県営住宅管理課鳥栖分室(鳥栖総合庁舎内 ☎81・3020)、市役所建設課(☎85・3599)ほか

ハイキング参加者

■朝日山周辺「野草薬草観察1」

とき ● 6月2日(日) 午前9時半

ところ ● 朝日山山頂駐車場集合

持ってくるもの ● 弁当、水筒、タオル、着替えなど

申し込み ● 市教育委員会社会体育課(☎85・3522)へ

ウォーキング教室参加者

とき ● 5月17日(金)・21日(火)・24日(金)・28日(火)・31日(金) 午後6時半開始(90分程度)

ところ ● 市陸上競技場

持ってくるもの ● タオル、万歩計

申し込み ● 電話で市教育委員会社会体育課(☎85・3522)へ。当日会場でも受け付けます

## 「鳥栖やまびこ五島研修団」

### 団員・リーダー・指導員を募集

鳥栖やまびこ研修団では、青少年の健全な育成を目的に「五島・長崎」へ青少年を派遣します。今回のテーマは「自然、歴史、交流、平和」です。

友達と一緒に夏休みのすばらしい思い出をつくってみませんか。

期間 ● 8月2日(金) から同5日(月)まで、3泊4日

研修地 ● 五島福江島、長崎市

参加資格 ● 小学3年生から中学3年生までの児童・生徒で、事前研修会(2回)と報告会に参加できる人(低学年生は保護者同伴で

募集人員 ● 一般団員35人程度、リーダー(高校生以上)・指導員15人程度(定員になり次第、締め切ります)

参加費 ● 小学生4万円、中学生4万5000円、リーダー・指導員4万5000円

申し込み ● 往復はがきに住所、氏名、電話番号、性別、生年月日、年齢、学校名、学年、保護者名・印を記入のうえ、「鳥栖やまびこ五島研修団」事務局(〒841-0002鳥栖市柚比町530-1松隈孝司方 ☎83・3192)へ

## 市長交際費の公表

(今年1～3月の支出状況)

区分	件数	金額(円)
弔意	10	130,000
見舞	2	20,000
御祝	13	90,800
賛助	0	0
激励金	2	15,040
会費	3	23,000
接遇	14	415,380
その他	3	35,940
計	47	730,160
13年度累計	204	2,913,572

## 保健

### 歯周疾患検診

対象 ● 40歳（昭和36年4月2日）～同37年4月1日生）、50歳（昭和26年4月2日）～同27年4月1日生）の男女

とき ● 6月1日から8月31日まで

ところ ● 指定医療機関（対象者には通知します）

受診料 ● 1300円

問い合わせ ● 保健センター（☎85・3650）

### 骨粗鬆症検診

対象 ● 40歳（昭和36年4月2日）～同37年4月1日生）、50歳（昭和26年4月2日）～同27年4月1日生）の女性

とき ● 6月1日から8月31日まで

ところ ● 指定医療機関（対象者には通知します）

受診料 ● 1500円

問い合わせ ● 保健センター（☎85・3650）

### 風しん予防接種

対象 ● 昭和54年4月2日から同62年4月1日までに生まれた人で、今までに風しん予防接種を受けたことがない人

とき ● 10月31日まで

料 金 ● 無料

申し込み ● 指定医療機関に電話で申し込んでください。対象者には通知します

問い合わせ ● 保健センター（☎85・3650）

### 赤ちゃん体操

対象 ● 生後5カ月から歩行できるまでの乳幼児と保護者（30人）

とき ● 5月30日（木）午前10時～11時

ところ ● ひかり園ブレイルーム

講師 ● 保健婦、指導員、子育て支援センター

参加料 ● 無料

内容 ● 乳幼児の遊び（体操）、子育て相談、自由懇談

申し込み ● ひかり園（☎83・0847）へ

### ホームヘルパー2級課程講習会

対象 ● 訪問や施設介護を希望するおむね58歳～65歳の人

とき ● 8月20日（火）から10月5日（土）まで（20日間）

ところ ● 勤労者総合福祉センター（曾根崎町）

受講料 ● 無料（ただし、テキスト代などは実費負担）

定員 ● 25人（先着順）

申し込み ● 早めに市シルバー人材センター（☎84・3147）へ

### パソコン初級講習会

対象 ● おおむね58歳～65歳で働く意欲のある人

とき ● 7月2日（火）から同6日（土）まで

ところ ● 勤労者総合福祉センター（曾根崎町）

受講料 ● 無料（ただし、テキスト代などは実費負担）

定員 ● 18人（先着順）

申し込み ● 早めに市シルバー人材センター（☎84・3147）へ

### 新世紀さが座「座長実践講座」

応募資格 ● 高校生以上で興味のある人はどなたでも

募集人数 ● 20人

内容 ● 4回講座で、催し物の企画方法や心構えなどを学び、平成15年度の事業内容を計画します。第1回講座は5月28日（火）、サンメッセ鳥栖会議室

参加料 ● 無料

申し込み ● 5月26日までにサンメッセ鳥栖（☎84・2121）へ

### 6月の園芸教室

◆ 押し木、取り木、つばき

（穂木、実習） 4日（火）

## すこやかセンター（保健センター）だより

問い合わせは保健センター（☎85・3650）へ

ニニコエクスサイズ教室  
6月3日  
13:30～15:30  
◎ 持ってくるもの・タオル  
◎ 室内用運動靴◎ 申し込み当日センターへ

基本健診。婦人健診  
〔鳥栖・田代・若葉・基里地区〕  
▷ 肝疾患、子宮がん検診も ◁  
6月5日(※)・6日(※)・7日(※)・11日(※)・12日(※)・13日(※)・14日(※)・18日(※)  
13:00～14:30  
子宮がん検診のみ 13:30～14:30  
◎ 対象者 ● 鳥栖・田代・若葉・基里地区の18歳以上の女性と30歳以上の男性。30歳以上の方には同時に肝疾患検診も実施。また、子宮がん検診も実施しますので受診してください。  
◎ 料金 ● 無料  
40歳以上の方 …… 無料  
18歳～39歳の方 …… 300円  
70歳以上の方 …… 300円  
60歳～69歳の方 …… 1300円  
子宮がん検診 …… 600円

1歳6か月児健診  
6月28日(※)  
13:30～14:30  
◎ 対象者 ● 平成12年9月生まれの1歳9か月児

3歳児健診  
6月26日(※)  
13:30～14:30  
◎ 対象者 ● 平成10年11月生まれの3歳7か月児

ママ・パパ教室 (メロンコース)				
1回目	2回目	3回目	4回目	5回目
6月4日(※)	6月13日(※)	6月19日(※)	6月25日(※)	7月13日(※)
9:30～11:30	9:30～13:00		9:30～11:30	
◎ 対象者 ● 10月から11月までに出産予定の方とその夫 ◎ 内容 ● マタニティクッキング、お産を楽にする実技、お風呂の入れ方など▽持ってくるもの ● 母子健康手帳のほかエプロン、バスタオルなど ◎ 申し込み ● センターへ				

田代公民館  
◆ 花木(さつき) 花後の剪定と病害虫防除 5日  
(水) 鳥栖公民館

(木) 旭公民館  
◆ 園芸相談(全般) 15日(土) 市民文化会館

◆ 中鉢植えの移植と肥料のやり方、三枝の分岐方法 18日(火) 麓老人センター

◆ 玄関に飾る片方見のフラワーアレンジメント 6日

## パパ撮っし(218)



小川丈夫さん 早苗さんの長男・2男・長女  
ゆうや 雄也くん・ふみや 文也くん・まい 万依ちゃん  
(4歳・2歳・1歳、宿町)  
● パパからひと言  
保育園で友達といっばい遊んで、たくましく育つてね。

## ■雑誌・本を無料配布

6月2日(日)午前10時～午後8時、サンメッセ鳥栖2階自由広場。すでに除籍された雑誌や本を無料で配布します。1人3点まで。詳しくはサンメッセ鳥栖図書コーナー(☎84-2121)へ。

## ■第31回鳥栖高校吹奏楽部定期演奏会

6月9日(日)午後1時半開場、同2時開演、市民文化会館大ホール。鳥栖高校吹奏楽部がクラシックやポピュラー音楽の演奏、合唱などを3部構成で披露します。入場料は前売り300円(当日500円)。チケットは油屋書店各店、市民文化会館で販売中。詳しくは同校吹奏楽部(☎83-2211)へ。

## ■よさこいミニ講座

鳥栖YOSAKOI実行委員会では、本通筋商店街の旧松雪寝装店でミニ講座を開きます。入場無料。内容は①映画「学び座」上映＝5月22日午後1時半～、午後8時～②「税金って何に使っているの」＝5月29日午後1時半③楽しい歌唱指導＝6月1日午前10時半④「山猫学校」＝6月8日午後1時半⑤「家族ってどんな関係」＝6月12日午後1時半。詳しくは同実行委員会・水田(☎82-2071)へ。

## ■職業訓練生を募集

雇用・能力開発機構佐賀センターでは、今春大学などを卒業した未就職者を対象に、行政書士・パソコン科の受講生を募集中。定員20人。入所日7月4日、訓練期間3カ月、受講料は10,000～25,000円程度。希望者は6月5日までに最寄りの職業安定所に申し込んでください。詳しくは同センター(☎0952-26-9498)へ。

### 6月の社会保険相談

とき●6月6日(木)・20日(木)午前10時～正午、午後1時～3時  
 ところ●市役所2階第1会議室  
 問い合わせ●佐賀社会保険

## 「消すですか」

◆花がら摘み、主な病害虫について、シユートの処理、マルチング 19日(水) 若葉公民館  
 ◆園芸相談など 21日(金) 基里公民館  
 ※時間は午前9時半～11時。15日の市民文化会館のみ午後1時半～3時。詳しくは市花とみどりの推進協議会事務局(都市計画課内 ☎85・3603)へ。



事務所(☎0952・314191)  
 天ぷら油による火災の防止  
 「消す心 置いてください。火のそばに」。今年度の防火標語です。ストーブ、たき火、タバコなど「消す心」を大切にしないといけないものはたくさんあります。毎日家庭で使う台所のコンロは、その代表と言えるでしょう。特に天ぷら鍋からの火災

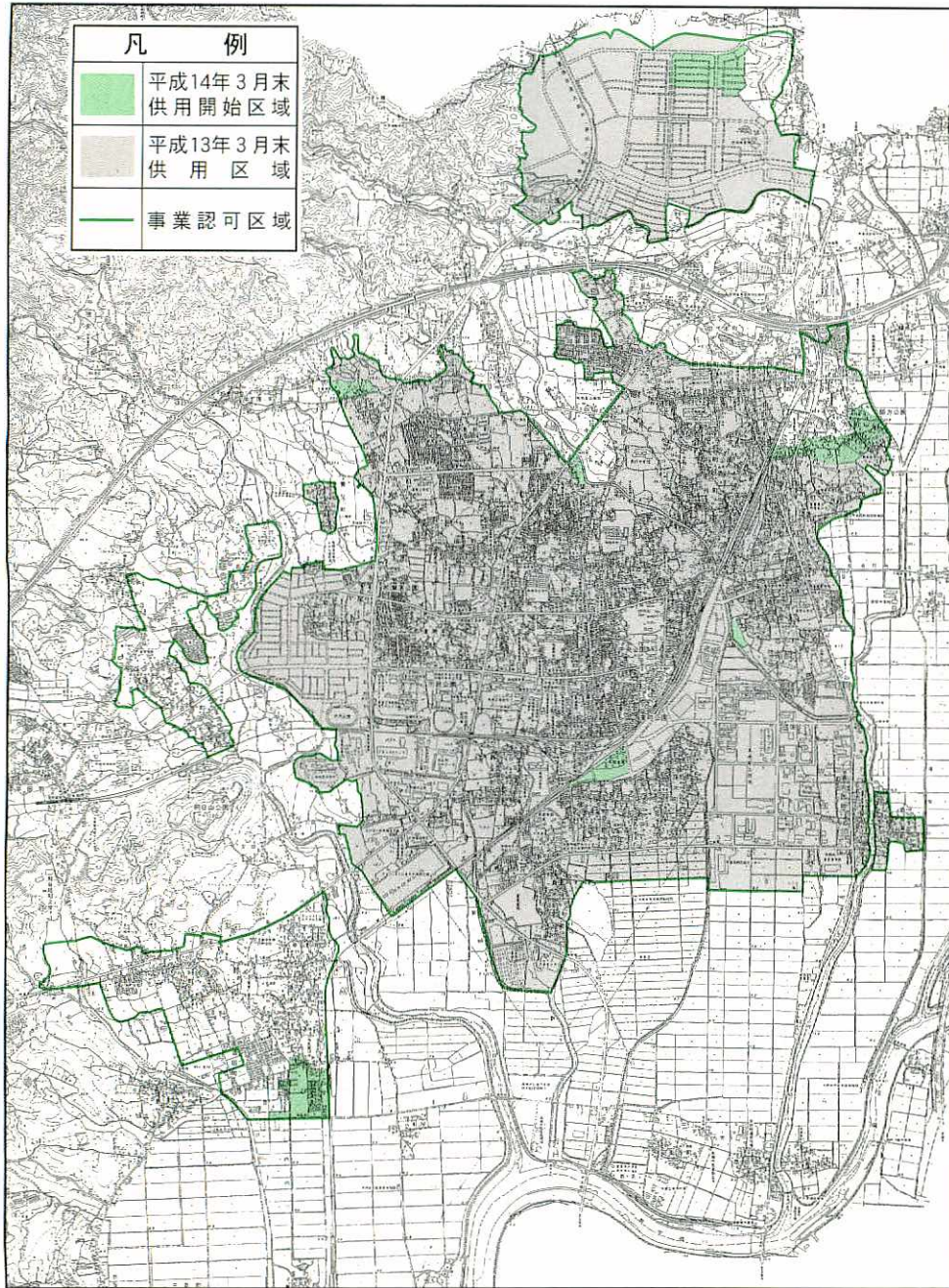
は要注意です。電話や来客などで短時間、目を離しただけで発生します。火をつけたら、その場を離れないことが大切です。  
**緊急巡回労働相談**  
 県では「緊急巡回労働相談」と「電話相談」を行っています。相談内容は労働条件、解雇、労働保険、労働組合などです。相談無料。  
**緊急巡回労働相談**  
 とき●6月4日(火)午前10時～午後4時  
 ところ●市役所2階第2会議室  
**電話相談**  
 とき●月曜日から金曜日まで(祝日を除く)午前8時半～午後6時  
 電話番号●フリーダイヤル(0120・610・605)

日	時間	場所
18日(火)	10:00~10:40	園民館
	11:00~11:30	園民館
	14:50~15:20	園民館
	15:40~16:10	園民館
19日(水)	10:00~10:40	園民館
	11:00~11:30	園民館
	14:50~15:20	園民館
	15:40~16:10	園民館
20日(木)	10:00~10:40	園民館
	11:00~11:30	園民館
	14:50~15:20	園民館
	15:40~16:10	園民館
21日(金)	10:00~10:40	園民館
	11:00~11:30	園民館
	14:50~15:20	園民館
	15:40~16:10	園民館
25日(火)	10:00~10:40	園民館
	11:00~11:30	園民館
	14:50~15:20	園民館
	15:50~16:20	園民館
26日(水)	10:00~10:40	園民館
	11:00~11:30	園民館
	14:50~15:20	園民館
	15:40~16:10	園民館
27日(木)	10:00~10:30	園民館
	10:50~11:30	園民館
	14:50~15:20	園民館
	15:40~16:10	園民館
28日(金)	10:00~10:30	園民館
	10:50~11:30	園民館
	14:50~15:20	園民館
	15:40~16:10	園民館
11日(火)	10:00~10:30	園民館
	10:50~11:30	園民館
	14:50~15:20	園民館
	15:40~16:10	園民館
12日(水)	10:00~10:30	園民館
	10:50~11:30	園民館

## BOOKS 図書館だより

市立図書館 ☎853630

■6月の休館日  
 毎週月曜日、第1木曜日(6日)  
 ■開館時間  
 午前10時～午後6時(火曜日のみ午後7時閉館)  
 ■貸し出し  
 1人10点まで、期間は14日間。貸出券が必要で  
 ■お話し会(毎週水曜日)  
<http://www.library-tosu.jp>  
 幼児向け 午前11時～午後4時  
 童向け 午後4時～  
 ■ホームページを開設  
 ホームページでは、新着図書やお知らせを掲載するほか、図書・雑誌・ビデオなどの検索ができます。鳥栖市ホームページからもご覧になれます。アドレス 〃



# 鳥栖市公共下水道 儀徳町、前田町などで 新たに供用を開始 供用区域は1297ヘクタールに

平成13年度で新たに左図のとおり儀徳町や前田町、古賀町、曾根崎町、原町、姫方町などで下水道の供用を開始しました。今年3月末現在、1297・4ヘクタールの区域で下水道が利用できます。

多くの経費を投じて整備された下水道の効果を発揮するため、速やかに水洗化工事をしてください。また、市民のみなさんには下水道工事などでご迷惑をおかけしますが、ご協力いただきますようお願いいたします。  
詳しくは下水道課（☎85・3542）へ。

## 平成14年度 鳥栖の町づくりと歴史・文化講座

講座	内 容	と き	と ころ
第1回	中世社会のしくみ	6月1日 ⊕ 13:30	市立図書館
第2回	熊本県の史跡探訪 1	6月16日 ⊕ 8:20	市役所集合
第3回	戦国期の貿易陶磁器	7月27日 ⊕ 13:30	商工会議所
第4回	熊本県の史跡探訪 2	8月18日 ⊕ 8:20	市役所集合
第5回	戦国大名龍造寺氏と北部九州	9月21日 ⊕ 13:30	市民文化会館
第6回	長崎県の史跡探訪（1泊研修）	10月19日 ⊕ 8:20 20日 ⊕	市役所集合
第7回	続 筑紫氏の合戦	11月16日 ⊕ 13:30	市民文化会館
第8回	福岡県の史跡探訪 1	12月1日 ⊕ 8:20	市役所集合
第9回	戦国の城と城下町	1月後半予定 13:30 未 定	
第10回	福岡県の史跡探訪 2	2月16日 ⊕ 8:20	市役所集合

※偶数回は有料で申し込みが必要。奇数回は無料で申し込み不要です。  
詳しくは教育委員会生涯学習課・石橋（☎85-3695）へ。

人 口	平成14年5月1日現在			( ) 内は前月比
総 数	男	女	世帯数	
60,947(+240)	29,318(+106)	31,629(+134)	21,296(+131)	

**5月の納税**  
軽自動車税(全期分) 納期限●5月31日

**水道の修繕**  
鳥栖市管工事協同組合 ☎84-2500  
●水道の修繕はすべて上記へお申し込みください

鳥栖市ホームページ <http://www.saganet.ne.jp/tosu/>  
市への提言・意見 FAX (83) 3310