

市報

とす

今号の内容

CONTENTS

人権に関する相談などはお気軽に…… 2



75歳以上の人はバスに無料乗車できます…… 2

第13回春の芸能祭…… 3

一龍斎貞水・三笑亭夢之助、二人会…… //

よかよかトレーニング教室の参加者を募集…… //

すこやかセンターだより…… 4

西田町などで下水道の供用を開始…… 6



直木賞作家 愛用のピアノを寄贈 原 奈さん

本市在住の直木賞作家・原奈さんが4月23日、長年愛用したピアノを市立図書館へ寄贈しました。ジャズピアニストとしても活躍した原さんが大学生の頃、お母さんにこっそり買ってもらったもので、全国各地への演奏旅行にも“同伴”。図書館の入り口に展示されています。

5

平成15年 No. 974

15日号

人権に関する相談から
SARSの相談まで

お気軽にご相談を

人権に関する相談は 人権擁護委員へ

6月1日は人権擁護委員の日です。

同委員は法務大臣から委嘱を受けて、人権に関する相談や人権思想の普及高揚のため活動しています。いじめや体罰といった子どもをめぐる人権問題など、気軽にご相談ください。

鳥栖市の人権擁護委員は次のみなさんです（敬称略）。

中尾重憲（轟木町☎82・6073）

▽篠原春樹（加藤田町☎83・4045）

▽松雪晴雄（酒井東町☎83・1179）

▽弓國敏（西田町☎83・9816）

▽野田サワノ（平田町☎82・7631）

▽高橋博子（本鳥栖町☎83・5604）

▽気軽にご利用ください
総務省の行政相談

5月19日（月）から25日（日）までは、春の行政相談週間です。総務省では国

などの行政に対する苦情や意見、要望を受け付け、行政運営の改善等に結びつける業務を行っています。

鳥栖市では次の方が総務大臣から委嘱を受けて、行政相談委員として活動されています（敬称略）。

石橋亨見（河内町☎82・5377）

▽才田馨（牛原町☎82・5282）

身体障害者巡回相談

県身体障害者更生相談所では、身体や目、耳の不自

受け付けます
持ってくるもの

①顔写真1枚（縦4・5cm×横3・5cm、顔の大きさが2cm以上で背景が淡色系のもの、写真の裏に名前・生年月日を記入してください）

②健康保険証や年金手帳など、本人を確認できるもの

③手数料300円④郵送料（切手290円分）

対象路線

①河内線②弥生が丘線③麓線④小郡駅線

※広域3路線は有料

由な人のための巡回相談を行います。診療科目は整形外科、耳鼻咽喉科、眼科でいずれも定員20人。

とき●6月19日（木）午後1時受け付け、2時開始

ところ●社会福祉会館
申し込み●福祉事務所高年齢・障害者係（☎85・3554）へ

重症急性呼吸器症候群（SARS）の相談

重症急性呼吸器症候群（SARS）は、東南アジアなどで発生し、世界的な広がりを見せています。

香港、中国広東省などから帰国後10日以内に、38度以上の急な熱とせき、呼吸困難などの呼吸器症状が現れた方は、必ず事前に医療機関に連絡し、症状を説明

のうえ、受診してください。県内の各保健所にはSARSの相談窓口を設けています。詳しくは、鳥栖保健所（☎83・2161）へ。

緊急巡回労働相談
県では「緊急巡回労働相談」と「電話相談」を行っています。相談無料。

◆緊急巡回労働相談
とき●6月3日（火）午前10時～午後4時

ところ●市役所南別館2階会議室
相談内容●労働条件、解雇、労働保険、労働組合など

◆電話相談
とき●月曜日から金曜日まで（祝日を除く）午前8時半～午後5時

電話番号●0120・610・605

このころの健康相談
鳥栖保健所では、毎週木曜日、午後3時から精神科医による「このころの健康相談」を行っています。

相談内容が外部に漏れることはありませんので、お気軽にご相談ください。

ただし、事前に予約が必要ですが、詳しくは同保健所（☎83・3579）へ。

6月の社会保険相談
とき●6月5日・12日・19日・26日（いずれも木曜日）

午前10時～正午、午後1時～3時
ところ●市役所2階第1会議室

問い合わせ●佐賀社会保険事務所（☎0952・314191）

すべてにお答えします。この機会には是非ご参加ください。詳しくは、同財団（☎81・1360）へ。

とき●年4回開催（春、夏、秋、冬）。第1回目は5月24日（土）午前10時～

ところ●鳥栖スタジアム
定員●80人（先着順）
受講料●無料

75歳以上の人に朗報!!

市内4路線 バス 無料乗車できます

市では昨年の6月から、75歳以上の高齢者が市内4路線のバスに無料乗車できる事業を始めました。

利用を希望する人は鳥栖市民証（特別乗車証）の申請が必要です。すでに市民証を持っている人は特別乗車証への切り替えが必要になります。

特別乗車証の申請方法

申請者●必ず本人が申請してください。代理人は申請できません

申請受付●市民課窓口で、75歳の誕生日の7日前から

プロに教わる芝生の手入れ!! 鳥栖スタジアム芝生管理セミナー

（財）鳥栖市地域振興財団では、芝生管理の講習会「鳥栖スタジアム芝生管理セミナー」を開きます。

鳥栖スタジアムの芝生管理責任者が、ホームセンターなどで簡単に手に入る芝

生、肥料を使った有効な管理方法を詳しく解説します。これから芝生を植え付けようと考えている人への「アドバイス」から、すでに芝生を植え付けた人の「日常管理の疑問点」まで

このころの健康相談
鳥栖保健所では、毎週木曜日、午後3時から精神科医による「このころの健康相談」を行っています。

相談内容が外部に漏れることはありませんので、お気軽にご相談ください。

ただし、事前に予約が必要ですが、詳しくは同保健所（☎83・3579）へ。

6月の社会保険相談
とき●6月5日・12日・19日・26日（いずれも木曜日）

第13回春の芸能祭

5月25日(日)
市民文化会館

テーマは「道」

市文化連盟では、「第13回春の芸能祭」を開きます。今回は「道」をテーマに、舞台部門の各団体が日ごろの練習や活動の成果を発表します。

お誘い合わせのうえ、多数ご来場ください。詳しくは、同連盟事務局(市民文化会館内 ☎85・3645)へ。

とき 5月25日(日) 午

前10時～午後4時

とくろ 市民文化会館

内容 謡曲、日舞、民舞、吟詠、民謡、邦楽、音楽、バレエ、ダンス、演劇

入場料 前売り(小学生以上) 1000円、当日券 1200円。チケットは、市民文化会館でお願い求め

ください

特別企画 記念品プレゼント

ト 先着500人 ム ラッキ



1 抽選会 2 公演終了後に抽選 3 芸能祭ギャラリー 4 市民文化会館ホワイエ(入り口ロビー)で絵画、書、手芸などを展示・即売

■受講生を募集

エンジョイママ倶楽部

若葉コミュニケーションセンターでは、就学前のお子さんを持つお母さんを対象に、親子リズムダンスやおやつ作りなどを行う「エンジョイママ倶楽部」の受講生を募集しています。

日程や内容、定員などは下表のとおりで、

とき	内容	定員	教材費
5/23(金)	親子リズムダンス	50人	-
6/27(金)	子どものおやつ作り	20人	1,000円
7/16(水)	フラワーアレンジメント	20人	1,500円
8/6(水)	親子リズムダンス	50人	-
9/4(水)	スピード料理教室	20人	800円
10/2(水)	子どものおやつ作り	20人	1,000円
11/12(水)	フラワーアレンジメント	20人	1,500円
1/15(水)	子どものおやつ作り	20人	1,000円
2/12(水)	スピード料理教室	20人	800円
3/17(水)	フラワーアレンジメント	20人	1,500円

時間はいずれも午前10時～正午。会場は同センターです。おやつ作りや料理教室の時は1回600円で託児

もします。受講を希望する人は同センター ☎84・6122へ。

一龍斎貞水 三笑亭夢之助

二人会

7月19日(土)
市民文化会館

市文化事業協会では、「一龍斎貞水・三笑亭夢之助、二人会」を開きます。人間国宝の一龍斎貞水さんは、芸歴40年の怪談喋の第一人者。特殊演出効果と伝

統の話芸で比類ない舞台空間を創造します。また、歯切れの良いトークでテレビ、ラジオで活躍中の三笑亭夢之助さんの落語も同時に開催。



一龍斎貞水さん



三笑亭夢之助さん

利用・協力会員養成講座

子育てを支援する「鳥栖市ファミリー・サポート・センター」では、利用・協力会員の養成講座を次のとおり開きます。希望者は、6月12日までに社会福祉会館 ☎85・3616へ申

詳しくは市民文化会館 ☎85・3645へ。

とき 7月19日(土) 午後6時開場、同6時半開演

とくろ 市民文化会館

前売り券 S席・一般3000円、A席20000円

鳥栖市ファミリー・サポート・センター

よかよか トレーニング教室 参加者を募集

(当日は5000円増し。未就学児の入場は不可)

チケッ ト取扱所 市民文化会館、サンメッセ鳥栖、油屋各店、デンキとレコードのさとう、チケッ トぴあ、ローソンチケッ トほか

(当日は5000円増し。未就学児の入場は不可)

対象は6月に行われる基本健診の結果で運動が必要と判定された64歳までの人。すでに治療中の人は、対象となりません。

健康運動指導士がトレーニング機器を利用した運動の方法や個人にあった体操などを実践指導します。

今年度、この教室の受け

付けは今回のみです。参加を希望する人は対象地区に關係なく、6月に行われる基本健診を必ず受診してください。

なお、希望者は必ず6月2日までに保健センターへ連絡してください。

詳しくは同センター ☎85・3650へ。

とき 8月から来年1月まで(週2回、2時間程度)

とくろ 市保健センター

定員 25人

福祉

赤ちゃん体操

対象 ● 生後5カ月から歩行できるまでの乳幼児とその保護者

とき ● 5月29日(木) 午前9時半受付、同10時開始

ところ ● ひかり園プレイルーム

内容 ● 乳幼児の遊び(体操)、子育て相談など

参加料 ● 無料

定員 ● 30人

申し込み ● ひかり園(本町3丁目 ☎83・0847)へ

パパ撮っし(242)



安武秀寿さん 真美さんの長女

もこ 桃子ちゃん
(1歳、宿町)

● パパからひと言
元気で、おしとやかな女の子になってください。

とき ● 6月6日から11月7日まで(全22回)

ところ ● 中央公民館

参加費 ● 500円

申し込み ● 福祉事務所高年齢・障害者係(☎85・3554)へ

戦没者の妻や父母へ特別給付金を支給

17回および19回の特別給付金の最終償還を終えた戦没者の妻や父母などに、特別給付金が改めて支給されます。請求期限は平成18年3月31日まで。

請求手続きなど詳しくは、福祉事務所高年齢・障害者係(☎85・3554)へ。

家族介護教室

とき ● 5月25日(日) 午前10時~正午

ところ ● 今村病院デイサー

ビスセンター

内容 ● 自立した生活を援助する作業療法について

参加料 ● 無料

定員 ● 50人

申し込み ● 同センター(☎83・8787)へ

二存じですか

下水道工事店の指定取り消し

市では次の下水道工事店の指定を取り消しましたのでお知らせします。

詳しくは下水道課(☎85・3542)へ。

◆(有) 梶原工務店(萱方町206-43、4月24日付)

ボランティア活動を支援する人材を募集

市は、子どもたちにボランティア活動を体験してもらおうと、「鳥栖市体験活動・ボランティア活動支援センター」を開設しました。

ボランティア活動を支援してください。詳しくは同センター(勤労青少年ホーム ☎84・4369)へ。

スポーツ

県スポレク祭・ニュースポーツ体験コーナー

とき ● 5月25日(日) 午前9時~午後3時

ところ ● 勤労青少年ホーム 多目的ホール

種目 ● ディスクゴルフ、ディスクゲッター、カローリング、アトラックゲーム、シャッフルボード

問い合わせ ● 教育委員会社会体育課(☎85・3522)へ

講座

寂聴わかば説法

若葉コミュニティセンターでは、カセットテープで作家・瀬戸内寂聴さんの法話を聴く「寂聴わかば説法」を次のとおり開きます。法話終了後には座ってできるリラククス体操もします。

会場は同センターで、受講無料。申し込みも不要です。詳しくは同センター(☎84・6122)へ。

すこやかセンター 保健センター だより

問い合わせは保健センター(☎853650)へ

二ニコエクスサイズ教室
6月2日(月)
13:30~16:00
◎持ってくるもの:健康手帳、室内用運動靴、タオル
◎受付:13時15分

基本健診・婦人健診
[鳥栖・田代・基里・若葉地区]
▷肝疾患、子宮がん検診も◁
6月3日(火)・4日(水)・5日(木)・6日(金)
10日(火)・11日(水)・12日(木)・13日(金)
13:00~14:30
子宮がん検診のみ 13:30~14:30
◎対象者:鳥栖・田代・基里・若葉地区の18歳以上の女性と30歳以上の男性。30歳以上の方には同時に肝疾患検診も実施。(治療中の方は心電図、眼底検査を受診できません)
また、子宮がん検診も行います
◎料金
・70歳以上の方:無料
・40~39歳の方:1300円
・30歳の方:1300円
・子宮がん検診:600円

ママ・パパ教室 (ミニコース)				
1回目	2回目	3回目	4回目	5回目
6月3日(火)	6月17日(火)	6月20日(金)	6月25日(水)	7月12日(土)
9:30~11:30	9:30~11:30	9:30~11:30	9:30~11:30	9:30~11:30

◎対象者:妊娠6か月を過ぎた方▽内容:マタニティクッキング、お風呂の入れ方など▽持つてくるもの:母子手帳と2回目はバスタオル、体操のできる服装、4回目はエプロン、米半カップ、三角巾(ハンダナでも可) ◎申し込み:センターへ。父親の参加も歓迎します

1歳6か月児健診	3歳児健診
6月26日(水)	6月25日(水)
13:30~14:30	13:30~14:30

◎対象者:平成13年9月生まれの1歳9か月児

開催日 ● 5月21日、6月11日、7月23日、8月27日、9月10日、同24日、10月22日、11月26日、12月10日、1月7日、2月4日、3月3日、午前10時~11時半

女性就業援助事業・技術講習会
県立女性センター(アバンセ)では、「女性就業援助事業・技術講習会(パン

HOT INFORMATION

■自衛官を募集

自衛官(2等陸士、同海士、同空士)を募集しています。応募資格は日本国籍で18歳以上27歳未満の人。採用試験など、詳しくは自衛隊鳥栖募集事務所(☎83-4077)へ。

■第14回RIFAフェア

5月25日(日)正午~午後4時、中富RIFA会長宅(田代外町)。野点とバンドによる演奏、アジア料理やもちつき、ゲームなど。詳しくはRIFA事務局(☎81-5075)へ。

■初心者水泳教室

対象は泳ぎが苦手な小学生。6月下旬から8月下旬までの土・日曜日(約16日間)、鳥栖北小学校プール(予定)。会費5,000円(保険料を含む)。申し込みは、はがきに住所、氏名、生年月日、保護者名、電話番号を記入して、6月17日までに鳥栖市水泳連盟事務局・阿世賀正義(〒841-0032 鳥栖市大正町741-1 ☎090-1080-8860)へ。昨年からの参加者は申し込み不要です。

■ゆいごん書き方教室

6月11日(水)午後2時~4時半、市中央公民館。受講料500円(資料代)。はがきに住所、氏名、電話番号、「ゆいごん書き方教室」希望と書いて、6月10日までに申し込んでください。あて先は、中高年生きがいボランティア事務局(〒818-0072 筑紫野市二日市中央4丁目5番15号 司法書士 福山良弘事務所内 ☎092-925-9725)。

■警備・受付管理講習会

6月3日・4日・5日・6日・10日、午後1時~5時、勤労者総合福祉センター。対象はおおむね60歳以上の人で、定員20人。受講無料。申し込みは、市シルバー人材センター(☎84-3147)へ。

- ◆挿し木、取り木、つばき(穂木、実習) 3日(火) 田代公民館
- ◆花苗の移植 4日(水) 鳥栖公民館
- ◆身近な花のアレンジメント 5日(木) 旭公民館
- ◆松の新芽整枝、挿し木

6月の園芸教室

受講料無料(テキスト代などは別途必要です)

◆訂正
前号14ページ、「5月のよろず相談」の記事で5月28日の相談時間を「午前10時から」としていたのは、「午後1時から」の誤りでした。おわびして訂正します。

※時間は午前9時半~11時。14日の市民文化会館のみ午後1時半~3時。詳しくは市花とみどりの推進協議会(☎85・3603)へ。

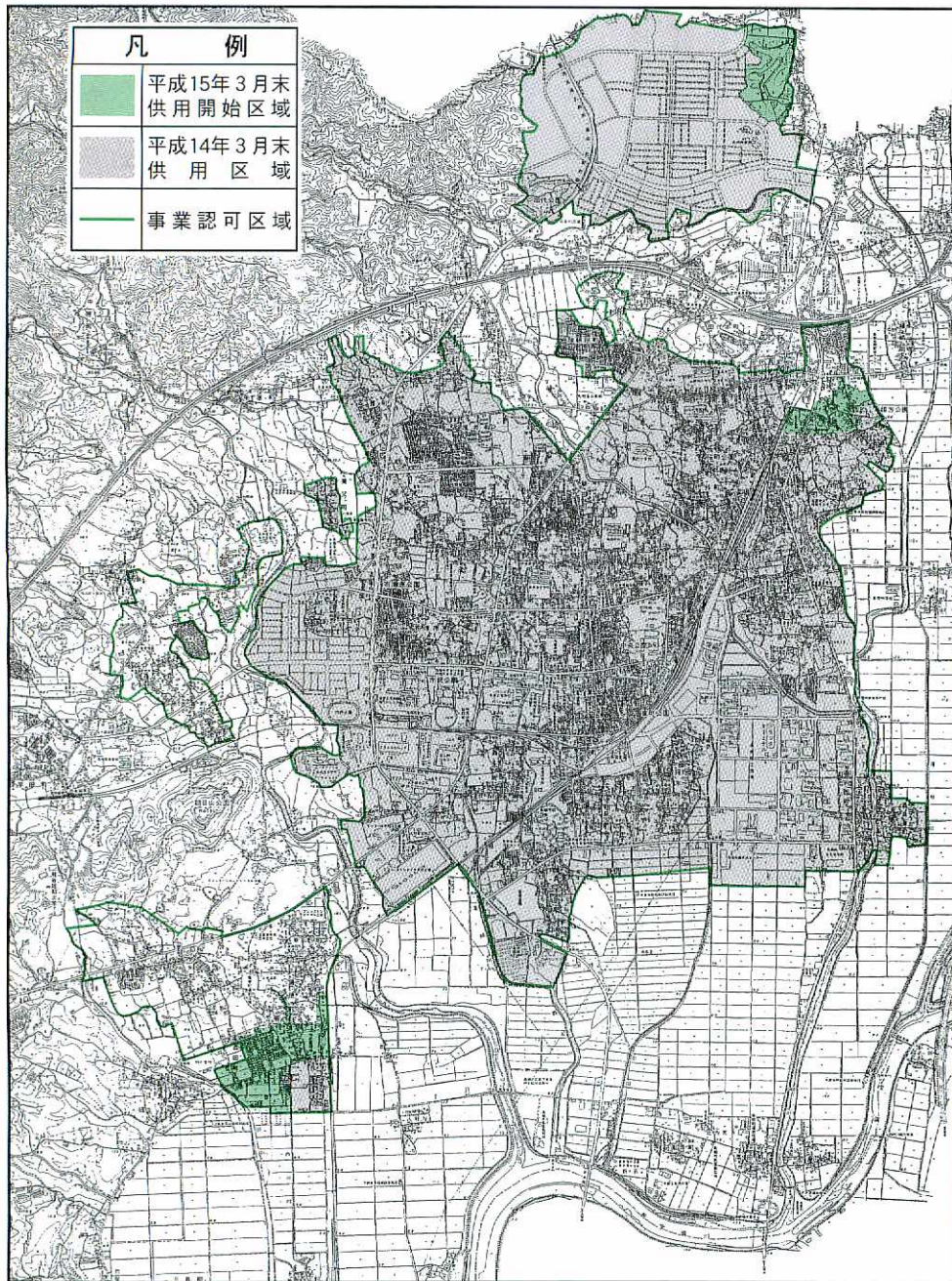
- 14日(土) 市民文化会館
- ◆園芸相談など 17日(火) 麓老人センター
- ◆花後の処理、主な病害虫について、シユートの処理 マルチング 18日(水) 若葉公民館
- ◆中鉢への移植と肥料のやり方、三枝の分岐 20日(金) 基里公民館

BOOKS
図書館だより
市立図書館 ☎3630

- 6月の休館日
毎週月曜日、第1木曜日(5日)
- 開館時間
午前10時~午後6時(火曜日のみ午後7時まで開館)
- 貸し出し
1人10点まで、期間は14日間。貸出券が必要ですよ
- お話し会(毎週水曜日)
幼児向け 午前11時~
児童向け 午後4時~

3日(水)	一花永	本み杉	住	宅	10:10~10:40
6日(土)	姫方町	つづ	丘	地	10:10~10:40
10日(水)	飯田町	天	満	宮	11:00~11:30
11日(木)	下野	保	育	園	10:10~10:40
12日(金)	鳥小	栖	保	育	園
17日(水)	白鳩	保	育	園	10:10~10:40
18日(木)	田代	本	コ	ス	の
19日(金)	今神	ゲ	ト	ポ	ー
20日(土)	西西	田	第	一	公
25日(水)	三島	村	加	藤	井

- 新着図書
- 児童書
- 三国志5(羅貫中)▽ちいさいモモちゃん1~3(松谷みよ子)▽盗神伝1(メーガン・ウェイレン・ターナー)▽まあちゃんのまほう(たかどの ほうこ) | ほか
- 一般書
- 「昆布つゆ」で楽しんでごちそう。▽年金一発回答(生活設計塾クルー)▽新宿歌舞伎町駆けこみ寺(玄秀盛)▽白と茶色のインテリア(成美堂出版編集部)▽孫との素敵なつきあい方▽つみ編みのバッグ&帽子▽構造フレの世紀(榊原英一)▽テリーの恋(アラ
- ン・ギボンス)▽獅子たりえぬ超大国(西部邁)▽女優男優(関川夏央)▽湖・毒・夢(夏樹静子)▽見てわかるイラスト果物づくり(川俣恵利)▽ブレイブ・ストーリー(宮部みゆき)▽魔術師が贈る55のメッセージ▽光に向かって心地よい果実(高森顕徹) | ほか



鳥栖市公共下水道 西田町、儀徳町などで 供用を開始

供用区域は1361ヘクタールに

平成14年度で新たに左図のとおり西田町や儀徳町、原町、姫方町などで下水道の供用を開始しました。今年3月末現在、1361・8ヘクタールの区域で下水道が利用できます。

多くの経費を投じて整備された下水道の効果を發揮するため、速やかに水洗化工事をしてください。また、市民の皆さんには下水道工事などでご迷惑をおかけしますが、ご協力いただきますようお願いいたします。

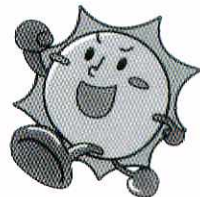
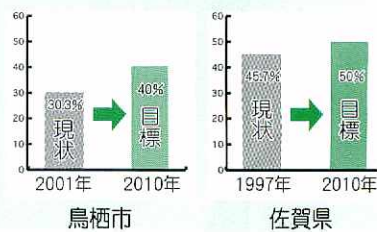
詳しくは下水道課（☎85・3542）へ。

うらら♥キャンパス VOL.3

☆健診へ行こう！

元気で長生きするためには、1年に1度健診を受けて自分の健康をチェックすることがとても大切です。特に、糖尿病や高血圧、がんなど生活習慣病と呼ばれる病気は自覚症状がなく、ひっそりと進行します。6月から基本健診が始まります。自覚症状がなくても、健康管理のために必ず健診を受けましょう！

◆基本健診の受診率



サントスくん

人	□	平成15年5月1日現在 () 内は前月比		
総数	男	女	世帯数	
61,507(+183)	29,546(+60)	31,961(+123)	21,744(+148)	

5月の納税

固定資産税 (1期分) 納期限 ● 6月2日
軽自動車税 (全期分) (口座振替は5月30日引き落とし)

水道の修繕

鳥栖市管工事協同組合 ☎84-2500
● 水道の修繕はすべて上記へお申し込みください

鳥栖市ホームページ <http://www.saganet.ne.jp/tosu/>
市への提言・意見 FAX (83) 3310