

市報

とす

今号の内容

CONTENTS

市町村合併市民説明会…………… 2



6月23日から男女共同参画週間…………… 2

6月定例会市議会に補正予算案など上程…………… 3

肺がん検診…………… //

花の絵・春季花壇コンクール入賞者…………… 4

春期農作業賞金決まる…………… //

鳥栖ピアノコンクール出場者を募集…………… 8



山あいの水田で泥んこ競技

河内町の市村自然塾九州は5月24日、同塾横の水田で綱引きなど4種目を競う「ガタリンピック」を行いました。翌日の田植えを前に、代かきの一環として行われたもので、塾生28人が参加。はじめこそ恐る恐る水田に入っていた塾生は、全身泥だらけになると、競って泥と戯れました。

6

平成15年 №. 976

15日号

市町村合併市民説明会

6月24日から 市内7地区で順次開催

昨年12月1日、鳥栖市、中原町、北茂安町、三根町の1市3町による佐賀東部合併協議会が設立され、合併に向けての協議や検討を重ねています。

このほど、同協議会では合併した場合の新市将来構想を策定しました。

この構想は、国、県、各市町の計画と整合を図りながら、新市の進むべき基本

的な方向性を明らかにしたもので、合併後のまちづくりを進めるための指針です。

市では、この新市将来構想に基づき、市長、助役、市職員が「合併の必要性」や「合併の効果」「合併協議会の経緯」などを説明する市民説明会を左表のとおり開きます。

■市町村合併市民説明会

地区	とき	ところ
鳥 栖	6月24日 (火)	社会福社会館
鳥栖北	6月26日 (木)	鳥栖北公民館
田 代	6月27日 (金)	田代公民館
若 葉	6月30日 (月)	若葉コミュニティセンター
基 里	7月1日 (火)	基里公民館
麓	7月2日 (水)	麓公民館
旭	7月3日 (木)	旭公民館

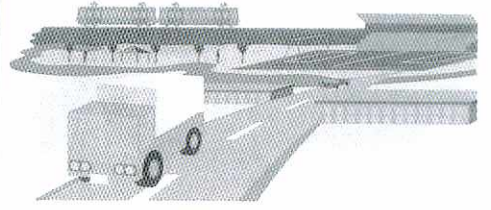
※開始時刻はいずれの日も午後7時からです

6月23日から男女共同参画週間

6月23日から29日まで、男女共同参画週間です。男女が共に個性と能力を発揮できる社会づくりについて、国民の理解を深めてもらおうと国が定めたものです。

市では、今年3月に男女共同参画行動計画を策定し、男女のよりよい関係の実現に向けて、各関係諸団体と協力しながら施策を進めています。

市民の皆さんの男女共同参画に関する理解を深めていただくために今後、情報提供に努めます。今回は次のような男女共同参画に関する催しなどを紹介いたします。皆さんのご参加をお願ひします。



6月23日から男女共同参画週間

男女が共に歩む社会を

する催しなどを紹介いたします。皆さんのご参加をお願ひします。

男女共同参画週間 記念フォーラム

県立女性センター(アバンセ)では、男女共同参画週間記念フォーラムを次のとおり開きます。

とき ● 6月22日(日) 午後1時
ところ ● アバンセホール (佐賀市)

内容 ● 基調講演Ⅱ【講師】有馬真喜子さん(男女共同参画審議会委員)【演題】男女共同参画社会の形成

鳥栖市女性人材リスト 登録者を募集

市では、女性の社会参画を進めるため、市の審議会

地域から考える▽シンポジウムⅡ「テーマ」抜けようあらゆる分野で参画社会 定員 ● 300人

申し込み ● 電話、FAXまたはハガキで同センター (〒840-0815 佐賀市天神3丁目2-11 ☎0952-260011、FAX 0952-255591) へ

市制50周年 シンボルマークを募集

市では、鳥栖市を表現した市制50周年記念事業のシンボルマークとイメージキャラクターを募集しています。

詳しくは、企画情報課 (〒841-8511 鳥栖市宿町1-1-8 番地 ☎853511) へ。

募集期間 ● 10月31日まで (当日消印有効)

応募条件 ● ①作品は未発表のものに限ります ②画材は自由 ③作品はA4サイズの用紙を使用し、作品に使用

など政策決定にかかわる組織の委員候補者を登録する「鳥栖市女性人材リスト」を作成します。

教育、保健福祉、文化芸術などさまざまな分野にわたる女性の人材を募集します。あなたの専門知識や、やる気を市政に生かしてみませんか。

なお、登録された方に関する個人情報目的以外は一切使用いたしません。

詳しくは、広報広聴課 女性政策国際交流係 (☎853513) へ。

する色数は自由です

応募方法 ● ①応募作品の裏面に住所・氏名・年齢・連絡先・作品がシンボルマークかイメージキャラクターのどちらかの分類および作品の簡単な説明(50字程度)を記入した紙を貼付してください ②応募作品は企画情報課へ郵送、または持参してください

表彰 ● 最優秀賞(賞金5万円) : シンボルマーク・イメージキャラクター各1点ほか

表 ● シンボルマーク・イメージキャラクター各1点ほか

表 ● シンボルマーク・イメージキャラクター各1点ほか

例会 総額13億5千569万円の 6月議 補正予算案などを上程

6月定例会市議会は、6月3日に招集され同日から20日までの会期で開かれています。今回、市執行部が提案したのは、平成15年度一般会計補正予算案など15議案です。

一般会計補正予算案の総額は13億5569万5千円

(株)マツコーをエコ・オフィスに認定 会社全体で環境美化に取り組む

市は姫方町の(株)マツコーを5月20日、市内で14番目のエコ・オフィスに認定しました。認定式は市役



市長から認定証を受け取る(株)マツコー・松尾政博社長(写真左)

所であり、牟田市市長が同社の松尾政博社長に認定証と推奨章を交付しました。エコ・オフィスは、ゴミの減量やリサイクル活動を行う事業所を市が認定する制度です。建設業を営む同社は、5年ほど前から毎月19日を「ひと工夫の日」と定め、会社全体で環境美化活動に取り組んでいます。松尾社長は「地域にも呼びかけて環境美化の輪を広げていきたい」と話しました。

ユニホームの広告を活用する「サガン鳥栖ホームタウン」としての支援費▽鳥栖スタジアムの音響設備等の改修工事費▽自治体間を相互に接続する行政専用ネットワーク▽ワーク(LGWAN)の整備経費▽ファミリー・サポート・センターの利用者へ費用の一部を助成する「ファミリー・サポート事業補助金」▽公立保育園に生ごみ処理機を設置するための購入費▽住宅用太陽光発電システムを設置する個人に対し、設置費の一部を助成する「住宅用太陽光発電システム設置費補助金」▽九州新幹線の整備に伴う、市道平田・養父線を改良する事業などの「新幹線関連業務受託事業」▽旭公民館の老朽化に伴い、屋根や外壁などを改修する「旭公民館大規模改修事業」▽横井古墳群と霞堤の発掘調査を行う「埋蔵文化財発掘調査費」▽市制50周年のプレ事業として行う「21世紀さが国際音楽祭」の開催経費などです。

携帯電話のトラブルが急増中

携帯電話の「出会い系」「アダルト系」サイトを利用したとあって、高額な利用料を請求される事例が増えています。トラブルに巻き込まれたら、次のように対応してください。詳しくは、広報広聴課(☎85・3576)へ。

☆身に覚えのない請求には一切応じないこと。情報を開いて見ても聞かぬときは、情報料のみを聞かないこと。

いて支払うこと。

請求される金額は、3万円、5万円、10万円などですが、実際に使った情報料は数百円から2、3千円程度です。残りの数万円は、延滞金や調査料などの不当な請求で、払う必要はありません。

☆こちらから連絡しないようにし、住所・氏名などの個人情報相手が絶対教えないこと。

肺がん検診

問い合わせ：すこやかセンター(☎3650)

肺がん検診を次の要領で実施します。なお、検診は対象町区に限らず、どの会場で受診しても構いません。
◎対象=40歳以上の方
◎受付時間=午前9時半～11時、午後1時半～3時
◎料金=エックス線検査200円、エックス線と喀痰検査700円。生活保護世帯、非課税世帯、70歳以上の方は無料
◎その他=胸部エックス線検査のほか、50歳以上の方のうち喫煙指数(1日の本数×年数)が600以上の方と6カ月以内に血痰があった方には喀痰検査を実施しますが、本人の希望によっても喀痰検査は受診できます

とき	ところ	対象町区
7月2日(㊦)	午前	旭公民館 江島町、競馬場団地、村田町、村田町五反三歩、村田新町、西新町、下野町、三島町
	午後	儀徳町、前田町、幸津町、西田町
3日(㊦)	午前	麓公民館 山浦町、桜ヶ丘町、立石町、一本杉住宅、牛原町、山都町
	午後	原古賀町、原古賀町住宅、平田町、蔵上町、蔵上1～4丁目、養父町
4日(㊦)	午前	鳥栖公民館 元町、轟木町、秋葉町、東町
	午後	高田町、安楽寺町、真木町、今泉町、藤木町、つばさ鳥栖、南部団地
7日(㊦)	午後	若葉公民館 萱方町、古賀町、古賀団地、虹が丘町、神辺町、河内町、浅井町、柳団地
8日(㊦)	午前	田代公民館 田代昌町、田代新町、田代上町、田代大官町、田代外町、田代外町住宅、永吉町
	午後	加藤田町、田代本町、柚比町、弥生が丘町、今町
9日(㊦)	午前	基里公民館 原町、姫方町、桜町、松原町、飯田町、幡崎町
	午後	曾根崎町、酒井西町、酒井東町、水屋町
10日(㊦)	午前	保健センター 大正町、古野町、鎗田町、土井町、神辺合町、本鳥栖町
	午後	宿町、宿町事業団宿舍、布津原町、京町、本通町、本町

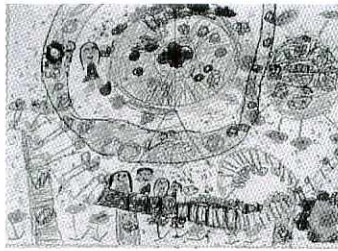
花の日 花の絵・春季花壇コンクール

入賞おめでとうございませう

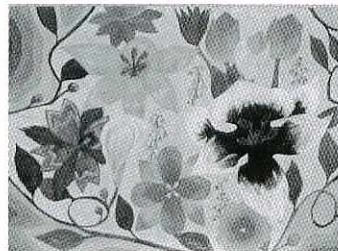
第15回「花の日」行事が5月25日、市役所で行われ、「花の絵コンクール」と「春季花壇コンクール」の入賞者26人、3団体が表彰されました。

同コンクールの入賞者

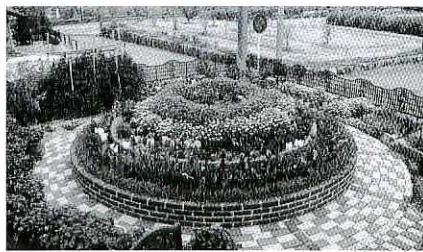
市長賞受賞作品



安田蒼さん（旭小1年）の作品



家入あゆみさん（鳥栖中3年）の作品



杉本勲さん（柚比町）の花壇



中田豊子さん（西田町）のプランター

は、次のとおりです（敬称略）。
◆花の絵コンクール入賞者（応募総数1327点）
市長賞Ⅱ安田蒼（旭小1年）
家入あゆみ（鳥栖中3年）
▽会長賞Ⅱ宮崎文佳（田代

小2年）江崎あゆみ（鳥栖中3年）▽議長賞Ⅱ田中紗代（旭小5年）中村優（鳥栖中3年）▽ソロプチミスト賞Ⅱ中村唐十郎（若葉小4年）永野愛（鳥栖中3年）▽金賞Ⅱ中島愛梨（田代小2年）関野薫（鳥栖中2年）▽銀賞Ⅱ江内田努（田代小6年）中島千華恵（鳥栖中2年）▽銅賞Ⅱ松本歩（旭

小1年）松隈絵里香（鳥栖中3年）▽入選Ⅱ増永うらら（田代小1年）柳瀬史佳（旭小2年）浜野早紀（鳥栖北小3年）古川めぐみ（鳥栖中2年）亀川里美（同3年）小嶋千賀子（同3年）
◆春季花壇コンクール入賞者（応募総数37点）
【花壇の部（個人）】

市長賞Ⅱ杉本勲（柚比町）
▽会長賞Ⅱ古澤勝代（儀徳町）▽議長賞Ⅱ山下香代子（曾根崎町）
【花壇の部（団体）】
市長賞Ⅱ市立鳥栖小学校（元町）▽会長賞Ⅱ市立麓（今泉町）

小学校（山浦町）▽議長賞Ⅱ市立保育所白鳩園（原町）
【プランターの部】
市長賞Ⅱ中田豊子（西田町）
▽会長賞Ⅱ平川美恵子（萱方町）▽議長賞Ⅱ田中文（今泉町）

春期農作業賃金決まる

今年度の春期農作業標準賃金が左表のとおり決まりました。この標準額は稲作10アール当たり1回の金額で、鳥栖市全域は平坦部に該当します。ただし、不整

形田など作業上不便な田は、その実情に合わせて山麓部の賃金を使用するなど調整をしてください。
詳しくは、農業委員会事務局（☎85・3569）へ。

75歳以上の人に朗報!!

市内4路線バス 無料乗車できます

市では昨年の6月から、75歳以上の高齢者が市内4路線のバスに無料乗車できる事業を始めました。

利用を希望する人は鳥栖市民証（特別乗車証）の申請をしてください。なお、

75歳になる前に、市民証の交付を受けている人は特別乗車証への切り替えが必要になります。

詳しくは、福祉事務所高齢・障害者係（☎85・3554）へ。

特別乗車証の申請方法

申請者必ず本人が申請してください。代理人は申請できません

申請受付市民課窓口で、75歳の誕生日の7日前から受け付けます

持ってくるもの①顔写真1枚（縦4・5cm×横3・5cm、顔の大きさが2cm以

上で背景が淡色系のもの、写真の裏に氏名・生年月日を記入してください）②健康保険証や年金手帳など、本人を確認できるもの③手数料300円④郵送料（切手290円分）

対象路線①河内線②弥生が丘線③麓線④小郡駅線 ※広域3路線（10、41、43番バス）は有料

農作業名	単位	機 種	標準額	内 容
育 苗	1箱		700円	庭先渡し（うるち、もち） 農薬代は実費
耕 起	平坦 10a	30馬力	11,250円	耕起 7,500円
		代かき		代かき 3,750円
代 かき	山麓 10a	24馬力	12,600円	耕起 8,400円
		代かき		代かき 4,200円
田 植 え	平坦 10a	乗用型5条	9,000円	・山麓部は平坦部の2,000円増し
		歩行型4条	7,200円	
	山麓 10a	乗用型5条	11,000円	・施肥機使用時、5条植えは1,800円、4条植えは1,300円増し
		歩行型4条	9,200円	
防 除 (ゼットホース)	平坦 10a	動力散布機	890円	農薬代は含まない 株間防除は50%増しとする
		山麓 10a	1,010円	

スポーツ

ちびっ子相撲教室

市教育委員会では、小学生を対象に「ちびっ子相撲

教室」を開きます。

参加を希望する人は、7月11日までに電話またはFAXで住所、氏名、年齢、電話番号、まわしの有無を同委員会社会体育課（☎85・3522、FAX 83・0042）へ伝えて申し込

んでください。
とき ● 7月15日（火）・16日（水）・17日（木）・18日（金）・19日（土）の5日間、午後5時半受け付け（19日は午前9時受け付け）
ところ ● 市民相撲場

地区スポーツ教室

健康づくりに『ニュースポーツ』
あなたも参加してみませんか

教育委員会では、平成15年度地区スポーツ教室を下表の日程で開きます。対象は地区住民で参加無料です。希望者は直接、会場で申し込んでください。

詳しくは、同委員会社会体育課（☎85・3522）へ。

地区	種目	と き	と ころ
鳥 栖	ミニテニス スポンジテニス 室内ペタンク	6月30日～7月4日 19:00～21:00	鳥栖小体育館
鳥 栖 北	ミニテニス 室内ペタンク	7月7日～11日 19:00～21:00	鳥栖北小体育館
田 代	ソフトバレーボール 室内ペタンク ミニテニス	9月16日～20日 19:30～21:30	田代小体育館
若 葉	ソフトバレーボール ミニテニス	7月5日～8月2日 までの毎週土曜日 19:30～21:30	若葉小体育館
基 里	バウンドテニス ミニテニス	6月27日～7月25日 までの毎週金曜日 19:30～21:30	勤労者総合福祉センター
麓	室内ペタンク ミニテニス グラウンドゴルフ	7月22日～26日 19:30～21:30	麓小体育館 麓小運動場
旭	インディアカ ミニテニス	7月2日～5日 19:00～21:00	旭小体育館

持ってくるもの ● まわし、タオル

住民スポーツ推進指導者養成講習会

教育委員会では「住民スポーツ推進指導者養成講習会」を開きます。

対象 ● スポーツ指導者、体育指導委員、スポーツ愛好者など

とき ● 7月5日（土）午前8時半受け付け

ところ ● 勤労者総合福祉センター（曾根崎町）

内容 ● 地域スポーツについて

申し込み ● 6月27日までに電話で同委員会社会体育課（☎85・3522）へ。当日も受け付けます

ニュースポーツ体験教室

とき ● 7月5日（土）午前10時～正午

ところ ● 旭小学校体育館

内容 ● ユニカール、フライングディスク

定員 ● 30人（小学生以上）

参加費 ● 無料

持ってくるもの ● 上履き

申し込み ● 7月2日までにガールズクラブ事務局・馬場（☎84・4498）へ

募集

鳥栖市民プールの事務員・看護師

資格 ● 事務員は問わず（准看護師の資格があればなお可）▽看護師は看護師の資格取得者

勤務 ● 7月1日から8月31日まで、午前9時15分～午後6時15分（勤務日はロテーションによります）

賃金 ● 事務員は7000円（日額）▽看護師は8000円（同）

申し込み ● 6月24日必着で履歴書を直接持参または郵送してください。あて先は市地域振興財団（〒841-0034鳥栖市京町81-2番地 鳥栖スタジアム内）

面接日 ● 6月26日、午後1

時から（予定）
問い合わせ ● 同財団（☎81・1360）

働く若者フェスタ

県では、勤労青少年の日（7月の第3土曜日）を記念して、「働く若者フェスタ」を開きます。

対象 ● 県内に在住または通勤する、おおむね30歳までの勤労青少年

とき ● 7月6日（日）午前10時～午後4時半

ところ ● 龍谷高校体育館（佐賀市水ヶ江）

内容 ● バレーボール

参加料 ● 無料

持ってくるもの ● 体育館シューズ（ゴム底の運動靴、スリッパなど）、昼食、練習用のボール

申し込み ● 6月20日までに所定の参加申込書を県労働課（☎0952・25・7100）へ

中古電動三輪車を譲ります



上の写真の電動三輪車をご希望の方に差し上げます。詳しくは市社会福祉協議会（☎85-3555）へ。

保健・福祉

重症急性呼吸器症候群 (SARS) の相談

重症急性呼吸器症候群 (SARS) は、東南アジアなどで発生し、世界的な広がりを見せています。香港、中国広東省などから帰国後10日以内に、38度以上の急な熱とせき、呼吸困難などの呼吸器症状が現れた方は、事前に保健所へ電話で渡航歴や症状を説明の上、ご相談ください。

医療機関へ受診される際は事前に電話の上、マスクを着用してください。

SARSの予防策

①せっけんによる手洗い

詳しくは、鳥栖保健所 (☎83・2161) へ。

②うがいの励行 ③マスクの着用

親と子の健康講演会

聖マリア病院の橋本武夫副院長を講師に迎えて、「親子で育む豊かな心(こころ) ニコニコ育児を楽しもう!」をテーマに講演会を開きます。託児も用意してありますので、お気軽にご参加ください。

希望者は事前に市保健センター (☎85・3650) へ申し込んでください。

とき 6月23日(月) 午後1時半～3時

ところ 市保健センター

家族介護教室

とき 6月29日(日) 午前10時～正午

ところ 市中央デイサービスセンター

内容 介護保険の現状に

パパ撮っし(24)



梅崎孝二さん由紀さんの長女
あさみちゃん
(2歳、原町)

●ママからひと言
元気いっぱいのおさみ。かわいらしい女の子に育ってね。

ついて
参加料 無料
定員 50人
申し込み 同センター (☎85・3666) へ

緑化

7月の園芸教室

◆植物と光・水・温度・湿度、ユリ 1日(火) 田代公民館

◆管理(台風の季節) 2日(水) 鳥栖公民館

◆ワイングラスにアレンジメント 3日(木) 旭公民館

◆園芸の肥料 12日(土) 市民文化会館

◆園芸相談など 15日(火) 麓老人センター

◆施肥(秋バラのための元肥)、薬剤(種類・効力)について 16日(水) 若葉公民館

◆大鉢への移植と肥料のやり方 18日(金) 基里公民館

※時間は午前9時半～11時。12日の市民文化会館のみ午後1時半～3時。

詳しくは市花とみどりの

推進協議会 (☎85・3603) へ。

農林

有害鳥獣(猪・ドバト等) 駆除の危険防止

農作物への被害を防止するため、銃器・わなを使った猪、ドバト等の駆除が、猟友会鳥栖支部により行われます。危険防止にご協力ください。

詳しくは、農林課 (☎85・3563) へ。

とき 猪 7月1日(火) から来年3月31日(水) まで

(ただし、狩猟期間を除く) ▽ドバト等 7月1日(火) から8月3日(日) まで

▽カラス等 11月16日(日) から来年3月31日(水) まで

(水) まで

ところ 市内一円

「存じですか」

夏休み！親子で川の生き物調査隊

市と市環境保全協議会で

すこやかセンター(保健センター) だより
問い合わせは保健センター (☎853650) へ

基本健診・婦人健診の結果説明会

▷胃がん検診も◁

7月14日(日)・15日(月)・16日(火)・17日(水)・22日(月)・23日(火)・24日(水)・25日(木)

9:00～10:30

◎対象者 6月3日から13日までに基本健診・婦人健診を受けた人。同時に胃がん検診も実施しますので、ぜひ受診してください
料金 900円
◎胃がん検診の対象は40歳以上の男女。なお、胃・大腸の手術をした方、治療中の方は受診できません

乳がん検診

7月14日(日)・15日(月)・16日(火)・17日(水)・22日(月)・23日(火)・24日(水)・25日(木)

9:30～10:30

◎対象者 30歳以上の女性。なお、治療中の方は受診できません
◎料金 300円
◎申し込みセンターへ事前に予約してください。先着60人

ほやほや教室

7月29日(火)

9:00～11:00

◎対象者 平成15年5月生まれの2か月児

3歳児健診

7月30日(水)

13:30～14:30

◎対象者 平成11年12月生まれの3歳7か月児

1歳6か月児健診

7月31日(木)

13:30～14:30

◎対象者 平成13年10月生まれの1歳9か月児

は、次のとおり水生生物調査を行います。夏休みの自由研究にいかがですか。
対象 市内の小学校に通う4～6年生と保護者
とき 7月26日(土) 午前9時15分、河内ダム河川プール横(大木川)。現地集合
定員 15組(応募多数のときは抽選)
参加費 無料

■子ども自然教室

一夏の巻—in HADO

7月5日(土)から6日(日)の1泊2日、波戸岬少年自然の家。磯あそびなどの自然体験活動を通して、海の生態について学習します。定員は、小学生から中学生までの30人。参加費2,500円。詳しくはNPO法人ぽっぽ・わーど(☎83-7415)へ。

■精神医療ユーザーが集う「カンナクラブ」

精神医療ユーザー同士が自由におしゃべりし、花見やスポーツを通じて楽しく過ごすクラブです。毎月第1月曜日、午前10時～午後3時、三根町保健センター。詳しくは同センター(☎96-3900)へ。

■YOSAKOI踊り参加チームを募集

まつり鳥栖(7月27日開催)の中で開く「鳥栖YOSAKOI踊り」に出場するチームを募集中。たくさんのご参加をお待ちしています。詳しくは、鳥栖YOSAKOI実行委員会委員長・水田(☎82-2071)へ。

■どろんこ大会

6月28日(土)午前9時半～、南部地区共同乾燥施設南側(安楽寺町)。田植え体験や魚のつかみどりほか。参加無料、駐車場有り。シャワー、トイレも完備。汚れてもよい服装でお越しください。詳しくは、JAさが東部鳥栖支所・高橋(☎82-3121)へ。

■出会いの相談

結婚を真剣に考えている人の相談に応じ、ふさわしい人を紹介しています。未婚・再婚を問いません。ボランティアなので相談は無料。ただし、交通費などをいただく場合があります。詳しくは久保嘉道(桜町☎82-2005)へ。

7月の社会保険相談
とき 7月3日・10日・とき

◆緊急巡回労働相談
とき 7月1日(火)午前10時～午後4時
ところ 市役所南別館2階会議室
相談内容 労働条件、解雇、労働保険、労働組合など

県では「緊急巡回労働相談」と「電話相談」を行っています。相談無料。
◆緊急巡回労働相談
とき 7月1日(火)午前10時～午後4時
ところ 市役所南別館2階会議室
相談内容 労働条件、解雇、労働保険、労働組合など

7月1日から同31日までの1カ月間を強調月間として、県内各地でさまざまな催しが予定されています。皆さんの積極的なご参加にご協力をお願いします。詳しくは、佐賀保護観察所更生保護振興課(☎0952・24・4291)へ。

「社会を明るくする運動」は、犯罪や非行の防止について理解を深め、犯罪や非行のない明るい社会を築こうとする運動です。
7月1日から同31日までの1カ月間を強調月間として、県内各地でさまざまな催しが予定されています。皆さんの積極的なご参加にご協力をお願いします。詳しくは、佐賀保護観察所更生保護振興課(☎0952・24・4291)へ。

17日・24日(いずれも木曜日)午前10時～正午、午後1時～3時
ところ 市役所2階第1会議室
問い合わせ 佐賀社会保険事務所(☎0952・31・4191)



市立図書館 ☎853630

■7月の休館日
毎週月曜日、第1木曜日(3日)、海の日の振替(22日)
■開館時間
午前10時～午後6時(火曜日のみ午後7時まで開館)
■貸し出し
1人10点まで、期間は14日間。貸出券が必要。
■お話し会(毎週水曜日) 幼児向け 午前11時～ 児童向け 午後4時～

1日(☉)	飯田町天満宮	11:00~11:30
25日(☉)	野保育園	10:10~10:40 11:00~11:30 14:50~15:20 15:40~16:10
4日(☉)	下野保育園	10:10~10:40 11:00~11:30 14:50~15:20 15:40~16:10
29日(☉)	立石古賀町	10:10~10:40 11:00~11:30 14:50~15:20 15:40~16:10
8日(☉)	鳥栖保育園	10:10~10:40 11:00~11:30 14:50~15:20 15:40~16:10
30日(☉)	小原ケ丘町	10:10~10:40 11:00~11:30 14:50~15:20 15:40~16:10
9日(☉)	白鳩保育園	10:10~10:40 11:00~11:30 14:50~15:20 15:40~16:10
10日(☉)	方町西町天満宮	10:10~10:40 11:00~11:30 14:50~15:20 15:40~16:10
15日(☉)	今町ゲートボール	10:10~10:40 11:00~11:30 14:50~15:20 15:40~16:10
16日(☉)	西田町第一公民館	10:10~10:40 11:00~11:30 14:50~15:20 15:40~16:10
17日(☉)	三島町於保里研修センター	10:10~10:40 11:00~11:30 14:50~15:20 15:40~16:10
18日(☉)	一花永吉桜	10:10~10:40 11:00~11:30 14:50~15:20 15:40~16:10
24日(☉)	姪方町つつじヶ丘園地	10:10~10:40 11:00~11:30 14:50~15:20 15:40~16:10

●新着図書
●児童書
●ピクニックにいこう!(パット・ハッチンス)▽わんわん探偵団おかわり(杉山亮)▽修学旅行殺人事件(宗田理)▽パワード幽霊ツアー(松原秀行)ほか
●一般書
●図解はじめてのテレビ番組日記(岩井志麻子)▽消
●コン▽「為替」のカラクリ(松尾健治)▽奪還(蓮池透)▽シニアいきいき納得ライフ(沖藤典子)▽晩鐘(乃南アサ)▽感染夢(明野照葉)▽繋がれた明日(真保裕一)▽百姓は米をつくらず田をつくる(前田俊彦)▽志麻子のしげれフ(平)——ほか
●本がぬれないように、ビニール袋をご準備ください。
※本にとつて雨は大敵です。

フツペル平和祈念 鳥栖ピアノコンクール 出場者を募集

「フツペル平和祈念第9回鳥栖ピアノコンクール」と「同ステップコース」の出場者を募集します。



部門 ● A 幼児▽B 小学生1・2年生▽C 小学生3・4年生▽D 小学生5・6年生▽E 中学生▽F 高校生▽G 大学生・一般(※ステップコースは年齢制限なし)
予選・審査 ● A・C・G 部門 8月29日(金)▽B・E・F 部門 同30日(土)▽D 部門、ステップコース 同31日(日)。
会場はいずれも中央公民館ホール
申込期間 ● 7月1日から同15日(ステップコース

は6月24日から7月8日) 申込先 ● フツペル平和祈念 鳥栖ピアノコンクール実行委員会事務局(〒841-0053 鳥栖市布津原町88番地 ☎ FAX 83・7006 事務局まで) ※募集要項・申込用紙の請求は80円切手を同封の上、市民文化会館(☎85・3645)または同実行委員会事務局まで。

青木繁と近代日本のロマンティズム展

石橋美術館では、「青木繁と近代日本のロマンティズム展」を開催中です。詳しくは同美術館(☎39・1131)へ。
とき ● 7月6日まで
午前9時半～午後5時半(ただし月曜日は休館)



青木繁「海の幸」・1904年
入場料 ● 一般 1100円、高校・大学生 700円、小学生 400円
● 記念美術講座
とき ● 6月28日(土) 午後2時～3時半
テーマ ● 日本洋画の青春像
入場料 ● 無料

寄付

5月31日 現在 (敬称略)

香典返し 市社会福祉協議会へ▽木下学(今町、亡母マリエ)▽岩谷雄二(原町、亡母キヨ子)▽岡本志摩男(神辺町、亡父新次郎)▽詫間静枝 萱方町、亡夫忠二)▽古賀淳子(牛原町、亡夫数彦)▽小田紀代美(大正町、亡母松永恭子)▽前間光子(宿町、亡

夫和子)▽尊田守行(藤木町、亡父六郎)▽江崎利孝(轟木町、亡母フサエ)▽福永弘毅(田代本町、亡母タミ)▽松隈六一(蔵上町、亡妻ツタエ)▽篠原甚二(同、亡妻忠子)▽古賀和則(三島町、亡父貞雄)▽黒田勝人(永吉町、亡母正代)▽篠原ツタエ(本町、亡妹イワ子)▽山本芳太郎(古賀町、亡妻ハル)▽木崎信雄(同、亡母ヒサ子)▽古賀ミチ子(儀徳町、亡母シヅエ)▽廣重露子(同、亡夫稜治)▽松隈サカエ(酒井西町、亡夫清司)
一般寄付 市社会福祉協議会へ▽15万5700円(チャリティゴルフの益金) ● 鳥栖・三養基地区危険物安全協会(会長・江崎友好) ● 鳥栖市育英資金貸付基金へ▽5万円 ● 花本栄子(藤木町) 交通遺児へ▽4万5000円 ● 九州電

力(株)鳥栖営業所(所長・小隈正司) 小鳩園へ▽芝生園庭一式(約450平方m) ● インターナショナル・ゴルフマネージメント(株)九州支店(支店長・久米本潤)
指定寄付 市社会福祉協議会へ▽23万270円(福祉作業所「わかば」へ指定) ● つばさ鳥栖子どもクラブ▽15万円(同) ● 幸津町子どもクラブ

市報とす

毎月1日・15日発行 (市報とすは再生紙を使用しています)

編集発行 ● 鳥栖市総務部広報広聴課

〒841-8511 佐賀県鳥栖市宿町一ー一八番地 TEL 833513 FAX 831994

印刷 ● 光陽アドプロ有限公司

人口	平成15年6月1日現在 () 内は前月比		
総数	男	女	世帯数
61,581(+74)	29,586(+40)	31,995(+34)	21,795(+51)

6月の納税
市県民税(1期分) 納期限 ● 6月30日
国民健康保険税(1期分)

水道の修繕
鳥栖市管工事協同組合 ☎84-2500
● 水道の修繕はすべて上記へお申し込みください

鳥栖市ホームページ <http://www.saganet.ne.jp/tosu/>
市への提言・意見 FAX (83) 3310

うらら♥キャンパス VOL.4

☆知っていますか?健康増進法!
健康増進法が5月1日、施行されました。これは、国民の健康増進の推進に関することを定めたものです。健康づくりは本来、自らの意志で取り組むものですが、健康のための環境づくりを社会全体で進めていこうということが同法の趣旨です。4月から市役所の庁舎が分煙になったことも、同法に基づくものです。健康のための環境づくりも大切なことですが、「健診を受けて病気を防ぐ」など皆さんの健康に関する積極的な取り組みが大切です。

