

# とよ 市報

昭和35年12月21日 第3種郵便物認可

発行所 佐賀県鳥栖市本通町  
鳥栖市役所 総務課広報係  
(電話 鳥栖 3111番)

印刷所 合名会社 林 洋 文 堂  
久留米市荘島町 電話 02979・08859 番

< 1 部 5 円 >



## 晴れておとなの仲間入り (成人の日、中央公民館で写す)

成人式の記念品 受取っておられない方は通知状を持って早目に中央公民館までおいください。

### 今月のこよみ

結核健康診断…37年8・9月に受けていない人はもれなく診断を受けてください◎旭地区2月13日～

15日◎基里地区16日～19日◎鳥栖地区19日～21日テレビ・ラジオ雑音防止…県雑音防止協議会鳥栖支部は旭地区の理髪店、工場の機器を2月13日と14日に調査します。

### 市民の動き

人口 44,036人 世帯 8,773

## おもな目次

728人が成人	2
市民県税の申告を	3
困ります犬の放し飼い	4
新刊案内・おしらせ	5
近づく地方選挙	6
くせんぶ	7
市政クイズ	8

## ゴミ処理袋をご利用ください

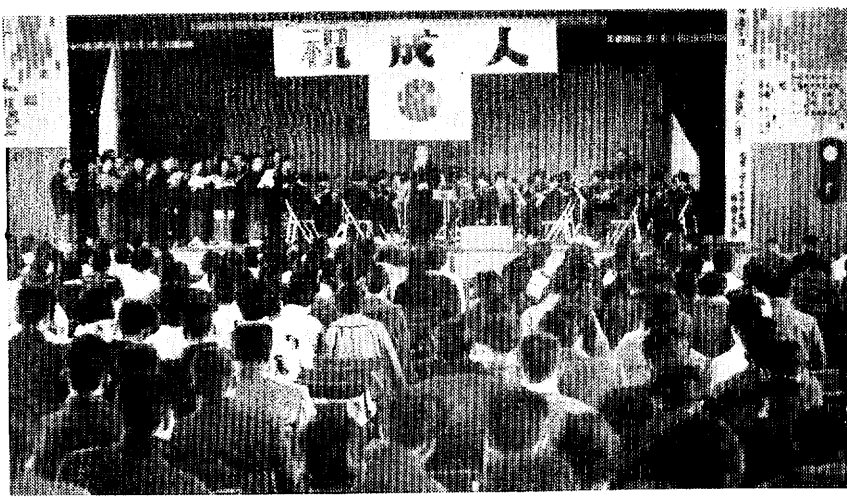
残飯、野菜、果物くずなどはビニールのゴミ処理袋に入れて

すてましょう。お宅のゴミ箱が衛生的ですし、ゴミ取り、そ

して焼却の能率もグンとあがります。1枚1円です。なる

べく100枚以上まとめて、衛生係までお申込みください。





## 728人の成人を祝う

1月15日は相憎くの小雪だった  
が、中央公民館の成人式には 464  
人(成人総数728人)の若人が集ま  
り、希望の門出を祝福された。女  
性の約半数が和服で盛装し、会場  
を明かるく色どっていた。

吉川市助役、楠市議会議長らか  
ら「今の清い心をいつまでも持ち  
続けて、りっぱな社会を作るよう  
つとめてください」と励ましのこ  
とばを受けたほか、鳥栖保育園龍  
頭淳次ちゃんから花束を、市から  
湯のみを贈られた。また、鳥栖中  
管絃楽団と婦人会のコーラスが、  
祝成人の気分をいっそう盛り上げ  
た。このあと一同は岩橋九大教授  
の講演「人づくり・国づくりとヨ-

ロッパ・ソ連見  
たまま」をきいた。

なお、開会前に  
希望者50人の血液  
型検査をしたほ  
か、午後1時から  
は市陸上競技連盟  
主催の祝成人10キ  
ロマラソンがあり  
中学生を含む26人  
が参加し、佐々木  
精一郎さん(鳥栖  
工高2年)が1着  
となった。

# 希望の門出



### 写真説明

上左…中央公民館の成人式風  
景

上右…希望により血液型検査  
を受ける

下……10キロマラソンのスタ  
ート

## 2つの区が誕生

1月1日から、立石町の一本杉、

儀徳町の公営住宅群はそれぞれ新  
立して一本杉住宅区(世帯数102)  
儀徳町住宅区(世帯数82)となっ  
た。区長は一本杉住宅区が浜克己  
氏、儀徳町住宅区が古賀伸吉氏。

古賀町の区長交替 1月1日から  
榎藤岩記氏に替わった。旧任は榎  
藤市太郎氏。

### 麓小校医も替わる

麓小校医は、1月1日から山浦  
町の古賀真之氏になった。旧任の  
原正人氏は明治44年以來51年9カ  
月間つとめられた。

つぎの場所に農村公衆電話が開通

▼三島町田出島の原正さん宅…39

63(12月17日から)▼立石町笛吹

の宮原伊津義さん宅…3962(12月

18日から)▲立石町一本杉住宅区

の牛島安雄さん宅…3964(12月27

日から)▼山浦町一の坪の島内守

さん宅…3965(1月7日から)

## 成人に思う

京 町  
吉 松 幸 敏

ことし成人式を挙げて頂いた私  
たち728人は、太平洋戦争の最中  
にこの世に生をうけたもので、私  
たちの双肩には生まれながらにし  
て新生日本の将来がかかっていた  
わけでありませぬ。

今日まで20年間、自己の完成に  
専念すべき私共が、道をふみはず  
そうとしたり、させつしようとし  
た時、常に前進すべき光明を示し、

私共の心を奮起されてくださった  
のはご両親はじめ皆様の理解と適  
切なるご指導でありました。

私共一人一人、どの道に進むに  
せよ、新しい生活への希望と任務  
に胸をふくらませています。もは  
や皆様方の慈愛の手を借りず、自  
分自分の足で歩かねばならぬのを  
思うと一抹の不安を禁じ得ません  
が、科学的、合理的精神によって  
強くたくましく生きるのみでなく、  
報恩感謝の念を忘れず、この  
二つを車の両輪としてあらゆる障  
害を乗り越え、鳥栖市のために、  
広くは人類の福祉のために努力す  
るつもりであります。(成人式の  
答辞を要約)

## 今月から

### 土地家屋の調査

昭和39年度から固定資産の評価のしかたが大幅に改められるので市税務課では昨年5月からその準備を急いでいますが、2月からは田、畑、宅地、山林その他の土地および家屋について実地調査をはじめます。係員が随時うかがいますのでその際はよろしくご協力ください。(評価係)

### とす市報 ≦ 1位

とす市報は37年度佐賀県市町村広報紙コンクール市の部で1位になり今回で4年連続1位となりました。

お願い

昭和34年2・3・8・12月(45・46・52・56号)の市報——当時鳥栖公民——

をお持ちの方ご提供ください。謝礼します。(広報係)

篠原新次氏 12月31日交通事故で死去。氏は26年4月から30年3月まで町会議員、30年4月からは2期続いて市議、34年4月議事運営委員長に就任するなど活躍していただけない不慮の死は多方面から惜しまれた。43才。



## にぎやかに出初式

消防出ぞめ式が13日鳥栖小学校庭で行なわれた。当日は福岡の大濠高校音楽隊を先頭に団員850人が雪の降る中を会場まで市中行進した。式には坂井県出納長、海口市長が出席して関団、分列行進、タンク車の移動放水、分団車の五色放水等が規律ある動作で行なわれた。なお当日はつぎの方々が表彰された。

【市長表彰】無火災の町△15年…

ことし1月1日に鳥栖市に住所を有している方は、38年分市民税・県民税の申告書を3月20日までに出してください。ただし次の人々は除きます。

- (1)前年中に所得がなかった人
- (2)前年中の合計所得金額が5万円以下の人
- (3)給与所得者 ただし(4)給与所得以外の所得のある人。(5)雑損控除、医療費控除や給与支払報告書に記載された扶養親族について、異なった控除を受けようとする人は申告が必要。また、給与支払者から支払報告書が市へ出されない場合には、直接申告書を出していただきます。

### 住所とは

住所とは、そこに定住し日常生活の中心となっている所です。例えば勤務先が遠距離にあるため、妻子と別居しているが、土曜日曜日のような勤務以外の日には妻子のもとで生活をしている場合は妻子の居住地が住所になります。

### 総所得金額について

申告書に総所得金額を記入するときは、勝手に生活必要経費を

## 市・県民税の申告は3月20日まで

差引いた金額を記入してはいけません。必要経費は所得税法や地方税法に定められた基準によって差引かれます。政府が所得税算出の基礎となる総所得金額を決定し、または更正した場合には、その額が市県民税申告の際の総所得金額となります。個人事業税申告の場合も同様で、結局、所得税市県民税・個人事業税の三つの総所得金額は一致するわけです。

所得税・個人事業税の申告をしない人については申告書に記入された所得額を市長が調査して認めた額となります。

### 申告しないと損

申告をしないと次のように損をすることがありますから注意してください。

【例】課税標準額450,000円 社会保険料35,000円 生命保険料22,500円 扶養控除3人(妻、15才以上の子2人)の場合

県民税 { 申告した場合…2,830円  
          { 申告しない場合…7,200円

なお、ウソの申告をした場合には更正申告を出したり、罰金をとられたりしますから、正しい申告をしましょう。

行、儀徳町宮本正敏【感謝状】永年勤続△15年以上…真木町斉藤藤人外30名△10年以上…高田町松隈隆徳外35名△5年以上…酒井西町松雪虎喜外24名。(写真は出初式)





## 困りません犬の放し飼い

鳥栖青年会議所(会員26名)では、毎年末、市内で新聞配達をしている少年、少女に贈り物をして喜ばれているが、3回目の昨年12月26日には、中央公民館に約140人の少年、少女がまねかれ、靴下を贈られたあと、お菓子をたべながら青年会議所会員たちと楽しいひとときをすごした。なお、このあと、岡本副理事長が新聞販売店主と懇談したが、以下はその要約。

× ×

現在、市内で新聞配達をしている少年たちは186人、配達戸数は平均して1人30~40、普通1時間位で配達を終わり、収入は配達距離にもよるが、大体月1,000円前後をもらっている。勤続期間は1年前後がいちばん多く、最年少者は小学3年生が4人。

少年たちの最大の悩み——それは雨だ。新聞をぬらさないように彼等は何かと心を痛めるらしい。

犬の放し飼いや困るもの一つ。「大丈夫だ」と念を押されてもやはり放し飼いの犬はこわく、かまれた事例もある。そんな場合、保健所の調べで飼主の不都合となれば犬は殺され、治療の弁償もできるが、そうなる前に気をつけてほしいと少年たちは口をそろえて訴える。

最近では新聞の折込み広告がめっきり多くなった。販売店によってはいちいち自分で広告を折り込まねばならず、そのため配達が遅れ読者からしかられる。せめて手当の面でもカバーしてもらえれば

と、もっともない分。販売店によっては考慮されているところもあるらしい。

何と云っても、朝起きるときがいちばんつらい。しかし起きてしまえばこっちのもんだと彼等ははりきっている。

今日の新聞配達は、昔のような深刻な家庭の背景の少年は少なくなった。むしろ、しつけの意味で配達をさせている家庭が多いと、販売店主の宮地さんはいふ。それだけに、彼等の表情も働く誇りと意欲で明かるい。

## 望まれる労災保険加入

ここでただひとつ問題なのは、労災保険や健康管理の面。配達中の事故に対しては、例えば死亡の場合だと平均賃金の1,060日分がもらえ、治療にしてもそれぞれの程度に応じた補償が出ることになっているが、配達少年の場合、この保険への加入が強制でなく「任意」であるために、全国的に未加入の販売店が多いようだ。

また、日本新聞協会の加盟新聞

社では「新聞少年に関する申し合わせ」として、①15才未満の少年には募金や拡張の仕事させない②配達時間は1日1時間以内③週1回休ませるなどの保護策がとられているが、法や規則通りに守れない「実情」にあるらしい。しかし、最近の交通事故等の増加と合わせ考えると、せめて労災保険だけでも早く加入することが望まれるという結論だった。

カットは懇談会風景

付

- 寄
- <社会福祉事業>
  - 5,000円…鎗田町福島正雄さん
  - 1万円…本町1丁目牛島為一さん
  - 2,000円 田代大官町架井方策さん
  - 2,000円 下野町の江崎フヂノさん
  - 1万円…元町皆良田マツさん
  - <育英資金>
  - 1万円…宿町実本嘉登さん

- 1万円…鎗田町篠原久江さん
- <各学校へ>
- 幻燈機1台・スチール製保管庫…鳥栖小卒業生父兄から同校へ
- ガスストーブ1台…鳥栖小PTAから同校へ
- 自動体重計…永吉町黒田実さんから田代中へ。

気軽に利用  
手軽に融資  
利息月三分・期限5ヶ月

市営 公益質屋

おし

昨年のNHK歳末たすけあいには市内全家庭から合計15万4,975円、篤志寄付として2万3,031円および衣類314点を頂きました。  
町別募金…藤木町4,360円 元町4,780 秋葉町2,840 本町7,200 本島栖町4,440 藤木町5,200 今泉町4,260 真木町1,740 高田町1,380 東町5,900 本通町3,200 中央区14,060 京町2,700 安楽寺町780 専売公社1,460 鉄道官舎4,700 青年寮300 柚比町1,500 田代昌町1,760 田代新町1,240 田代外町2,390 田代外町住宅1,280 今町1,320 永吉町2,460 神辺町2,980 田代大官町1,900 田代上町1,200 田代本町3,200 萱方町700 古賀町700 河内町840 酒井西町1,500 酒井東町1,720 曾根崎町6,300 水尾町1,120 飯田町1,900 原町2,880 姫方町1,900 幡崎町1,000 桜町4,260 松

歳末たすけあい  
17万  
余円

新年卓球大会ひらく

市体協主催の新年卓球大会は1月20日9時から中央市場内の卓球センターで開かれ、市役所、専売公社、久光兄弟、国鉄の4チームおよび個人出場者18人がことしの打ち初めをした。2位までの成績はつぎのとおり。【団体】1位鳥栖市役所 2位専売公社【一般男子】秋山鉄之助(市役所)野田忠征(同)【一般女子】利光トシコ(久光兄弟)嬉野坦子(同)【壮年】伊東宗夫(久光兄弟)古賀末男(轟木町)

防犯ポスター入賞者きまる

市防犯協会は歳末防犯運動の一つとして小・中学生から防犯ポスターを募集したが、小学生43点、中学生51点の応募があり次のとおり入賞者が決まった。

<小学生> 1等…▽梁井よういち(田3)2等…▽桑原伸之(鳥3)▽大石康之(基5)3等…▽中山美智子(鳥3)▽佐藤千恵子

らせ

原町1,420 宿町3,000 蔵上町2,040 養父町800 牛原町1,800 山浦町2,920 山都町1,620 原古賀町1,580 原古賀住宅800 平田町1,940 立石町3,340 緑ヶ丘620 江島町2,345 村田町3,540 村田開拓140 儀徳町2,280 幸津町3,120 下野町3,680 三島町1,760 儀徳町住宅880 篤志寄付…●多々良明子(基里小)1,000円●龍頭ヨシエ(本町)1,000●長浩(永吉町)2,000●太田素真(田代本町)2,000●中富二六(田代大官町)100●一文講同行(秋葉町東町)1,400●樋口俊光(鳥栖小4年)同祐次(同1年)520●松田麒造(今町)5,000●古賀吉之助(今泉町)3,000●鳥栖中学校3,314●麓中学校1,161●匿名(3人)1,536●国鉄動力車労組鳥栖家族会(会長諸永千鶴子)衣類314点

(同)▽本庄彰(鳥北6)4等…▽橋本のぶ子(鳥3)▽永松よう子(同)▽光野綾子(鳥北6)▽佐藤ひろみち(田2)▽米内としまさ基1)▽亀山素子(旭5)  
<中学生> 1等…▽西山真喜子(鳥2)2等…▽永井和子(同)▽久保山政彦(基3)3等…▽水田純雄(鳥3)▽塚本弘子(基3)▽真田幸男(旭3)4等…▽成富研二(鳥2)▽小森小夜子(同)▽喜多妥江(同)▽森唯人(基3)

草野・中間・莉田とのダイヤル通話開始

草野は2月1日から、中間・莉田は2月17日からです。草野へは、094201をダイヤルして出た取扱者に相手の電話番号をいいます。中間は09325 莉田は09346に続いて、相手の電話番号をダイヤルします。なお、中間・莉田の電話番号は変わりますから105番でよく確かめてからかけてください。

鳥栖電報電話局



新刊案内

中央公民館

●貸出しは毎週火曜・金曜 ●初めての方は保証人の印鑑をご持参ください。

小説・随筆…大いなる幻影 眠れる美女 風の視線 影の車 不安な演奏 しろばんば 愛の終りの時 雲に向かって起つ 午後の微笑 花祭 カップ大将 河のほとり である日わたしは 御身 終の棲家 結婚 砂の女 不法紳士 死の挿話 恋の泉 恋人形 そてつの笛 女論 最初の転落 沼かざる客 古都 女ひとり 原始部落に入る 静かなる日 山河ありき ロリータ イチカバチカ 鳥獣戯話 さすらいのあと 美しい星 悲の器 わが愛といのちの記録 黒いリボン ヴァイキングの末裔 猫の墓 ウェストサイド物語 枯葉の喪床 ドライママ

教養…新聞 いつまでも若く 小説の味わい方 諸子百家 子供と文学 星の海にふたりきりて 読書術 目と耳の世界 式辞あいさつ アイヌ童話集

産業…農産物審査の基準 農業氣象学 農業共同施設の利用と管理 土壌肥料全編 飼料作物学 ぶどう栽培の技術と経営 庭樹 酪農経営 図解林業 みかんの計画密植 蔬菜栽培全編 新養豚技術

全集…世界の旅 四大奇書 金瓶梅 新日本文学全集 世界推理小説大系 鳴門秘帳 生活の随筆(食味色 女性 处世訓 職閑 肉親 動物 自然 外遊) 世界の歴史

たばこは市内で

1年間に1,400万円のたばこ消費税が市の収入になります

近づく  
地方選挙

市議の投票日は4月30日  
知事、県議は4月17日

市議選など地方選挙が近づきます。法の改正により今回から全国的に選挙日が統一されたほか、すこし変わったところがありますのでご注意ください。

☆ 有権者の数…昭和37年12月30日確定基本選挙人名簿で男11,014人女13,304人計24,318人。  
選挙運動期間…立候補届の日から投票前日まで、ただし、立候補の準備行為は差支えない。  
市議への立候補と受付…選挙を行な

☆ 旨の告示(投票日前10日)から投票日5日前までに行なうこと。  
☆ 供託金…市議の場合15,000円。(立候補届と共に供託書を提出)  
☆ 法定選挙運動費…市議の場合、下記の制限額をこえてはならない。  
有権者数×135円 + 15,000円 = 制限額  
議員定数(30人) (固定額)  
ポスター・はがき・演説会…ポスター1,200枚、はがき1,200枚、演説会は自由(ただし、街頭演説は標旗がいる)  
選挙費用の収支報告…報告書と会

計簿は選挙で準備(有料)なお、今回から収支報告書には領収書の写しをつけることになった。

補充名簿の登録方法  
変わる

基本選挙人名簿にもれている人は補充名簿に登録の申請をすることは今までと同じですが、今回から申請の書式が定められ、代人でなく申請人がなつ印して提出することになりました。申請の主なこゝろ目は、世帯主、続柄、本人氏名(旧姓共)現住所、生年月日、本籍、転入年月日、住所登録の有無、現に選挙人名簿に登録されている市町村名、申請人となつ印。

4月には市会議員、県会議員、知事などの選挙が行なわれます。

言われるとおり、政治がよくなるのも悪くなるのも、選挙で立派な人を選ぶか、選ばないかにかかっ

あります。違反に問われるような行為をする候補者自身はもちろん悪いのですから、候補者が自粛すべきではありませんが、選挙人もそんな悪い行為のはいる隙のな

申すまでもなく選挙は民主政治の基礎であります。「民主政治は選挙から」とか「正しい選挙でよい政治」とか

候補者を良く見極めて

公明選挙推進委員 中島五十男

よいように、しっかり自覚して正しい選挙をするよう心がけましょう。

ている訳であります。

公明選挙も永年耳にたこのできるほどさげばれておりますが、なかなかその実績があがりません。選挙のたびごとに、買収、饗応、戸別訪問等の選挙違反が新聞にぎあわすのはにがにがしいことで

このたびの選挙から他市町村はいざ知らず、わが鳥栖市だけは一人の違反者も出ないように覚悟を新たに、立派な公明選挙の鳥栖市をうち立てようではありませんか。

前号訂正 5ページ・高田、安楽寺の区画整理はじまる、の記事に安楽寺区長杉野政市さんとあるのは有馬政市さんの誤り。7ページ、保育料と給食、の中央に調理師とあるのは調理士の誤りでした。

(松原町区長)

短歌

山嵐に向きて 幸津町 豊増江乃  
夕べ日がさす 麓道をゆくかなた天山の雪に  
朝より雪吹き荒るる火葬場に入焼かれるる  
煙たちをり 二十日経てけふ射す日光は積もりたるレタ  
ス煙の雪を照らしぬ 耳納山の屋根に立ちたる虹淡く過ぎゆく時  
たるなり 雨の雲に消えたり  
(アララギ会員)

出たい人より出したい人を



### オスピナのゆくえ

昨年暮から操業をはじめた永吉町の太田種鶏場は、九州、山口をはじめ、沖縄方面まで、3日ごとに6万羽の春ピナを出荷しているが、このオス、メスをえりわけるのが鑑別士という人。委嘱されてそれぞれ各地のふ化場を巡回しているが、全国でただ一つしかない名古屋の鑑別学校を出て国家試験にパスしなければならないという狭き門だけになかなかの高給とり。

ふ化後10時間位たったヒナを1羽づつえりわけるのだが、パッと手に取ってわずかに2〜3秒で、確率は99.5パーセントというみご

とき。7〜10年のベテランになると、1時間当りの鑑別数は800羽から最高1,200羽、1日で1万羽見わける人も珍しくなく、鑑別料は1羽1円5銭。

ところで気になるのはオスのゆくえだが、太田種鶏場の太田専務は、「造化の神様が仲良くわけてくださるが、こればかりはしょう



オス・メスの鑑別

がありません。毎年70〜80万羽の白レグのオスピナが出るがブタのエサです。私共もいろいろと研究はしてみたんですが…」という話。つまり、白レグのオスは、肉トリに比べ味もまづく、若トリに育ててもエサをたべるほどにはふとらず、採算がとれないようだ。

「家畜のオスで值うちのあるのは農場の種牛だけ」などという悪評を沈黙させるほどのオスヒナ利用の名案はないもんでしょかね。(くせんぶのカットは生まれたばかりのヒナ。太田種鶏場で)

### パンタグラフも凍る寒さ

23年来の長雪といわれることしの大雪で、交通マヒや海、山の遭難が相ついでいるが、鳥栖駅構内ではポイントが凍り、電気機関車のパンタグラフまでが折りたたんだまま凍りついて関係者をあわてさせた。パンタグラフが凍りついたというのは、全国でも今までに例がないそうだ。

おかげで市内の水道管の破裂が多く、水道係はてんてこまいの忙しさ。凍った蛇口はぬるま湯で気長にとかすしかなく、特にビニールのパイプに熱湯をかけるのは破裂のもと、水道の露出部分に小ナワをまくのも効果があるそうだ。

## 雪の日は注意

雪の降る日は寒い、見通しが悪い、すべりやすいなど、車を運転するのに悪条件が重なるので、次のようなことに注意しましょう。

**始業点検** 雪の日は特にブレーキ、ワイパー、ハンドルのあそびなどをよく点検したり、行先の天候に注意してチェーンの用意など忘れないこと。

**安全速度** スピードの出し過ぎはスリップ事故の

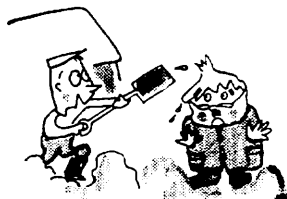
と。道路の状態、交通量、積荷量などを考えて安全な速度で走る交差点や曲り角などは必ず徐行を。

**車間距離** スリップすることを計算して前の車と間隔をとって運転することが必要。車間距離は大体スピード・メーターの半数、つまり時速40キロなら車間距離は20メートル位ならまず安全。

**ブレーキ** あわてて急ブレーキをかけると、横すべりしてかえって危いのでブレーキにたよらず減速をモットーに。横すべりしたら、すべてに行く方向にすなおにハンドルを回し、アクセルをゆっくり離すようにする。そしてこまかく徐々にブレーキをかける。

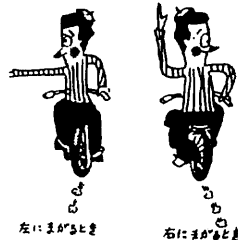
県警察本部

ご用心  
ご用心



道路に庭の雪や屋根からおろした雪を出すと交通のじゃまになり、大へん危険です。

立ち話しに無中になってしまつては危険。こどもの手をしっかりとにぎっておきましょう



自転車で交差点を曲がる時は、このように合図をしなければなりません。

## <応募規定>

**解き方** タテ、ヨコのヒントにしたがってカタカナを入れてください。応募用紙 官製はがきに問題をうつして書き入れてください、市報を切り抜いてはったものは無効。あてさき 鳥栖市役所総務課 広報係 しめさり 2月15日(消印有効)発表 本紙3月号 賞 正解者の中から抽選により1人に1,000円、20人に記念品を贈る。  
**解答** 市役所の金庫に保管してい

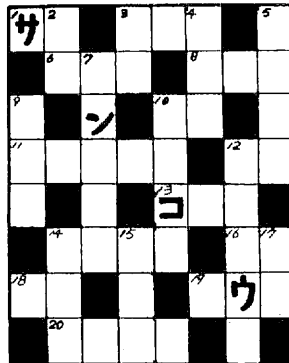
る原文と一致したものを正解とします△1人1通しか応募できません△クイズについての問い合わせには応じません△市役所職員と家族はご遠慮ください。

### タテのかぎ

②1年の——は元旦にあり③油を——④あびむく⑤ハタチです⑦1月から2つの区が——⑩市内の橋の名⑪市民税、県民税の——は3月20日までに⑫どうぞよろしく……⑭そんな装備では——しますよ⑮今の香川県です⑯住よい——づくり

### ヨコのかぎ

①運転者には厳禁です③今年は——⑥指道標によく書いてある⑧昔消防団でつかいました⑩おとなしいが——の強い人だ⑪早く改めたいもの⑫すずです⑬選挙違反になる⑭困った3年連続⑯子供の遊び道具⑰その道の——⑱ますます盛んな工場—— ⑳市営住宅などの入居に際して払う



## 贈与税の申告を

37年中の増与税の申告を期限におくれないようにしてください。次のような方が該当します。

<申告期限 2月28日>★田畑、山林、家屋、株式等の資産を無料で譲り受けたとき★有料ではあるが著しく低い価額であったとき<申告期限 3月15日>★資産を売り渡したとき。とくに次の場合は特別の法津によって税金を計算するので税金がかからなかったり安くなったりします。(1)居住用財産・耕作用財産の買換え(2)土地建物等種類の資産と交換(3)資産を道路・鉄道・ダムなどの用地にするため収用または買収されたとき。★増与・公売・法人に対する出資の場合(売買と同じとみる)★増与および著しく低い価額で譲り渡した

とき(特価で売買があったものとみる。)

鳥栖税務署

## 昼は職場 夜は高校へ

働く皆さん、未来に飛躍する豊かな原動力を鳥栖高等学校夜間部で養いませんか。働いたお金でより深い教養を身につけると共に、仲間たちと人生の美しさや苦しみを味わうことができるとは何と素晴らしいことではありませんか。

## <入学案内>

出願期日 2月19日～2月22日

試験期日 2月12日～13日の3日間

願書 出身中学校・鳥栖高校・神埼町三神教育事務所にある

募集人員 普通科55人商業科55人  
くわしくは鳥栖高校定時制へ

佐賀県立鳥栖高等学校定時制

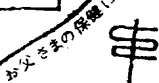
みんなにすこやかさをおとどけする！



お子さまの発育に



お母さまの美肌に



お父さまの保身に



お年寄りの健康に

生菌酸酵乳

ヤクルト

お申込みは 鐘田町  
ヤクルト鳥栖営業所  
TEL 2681