

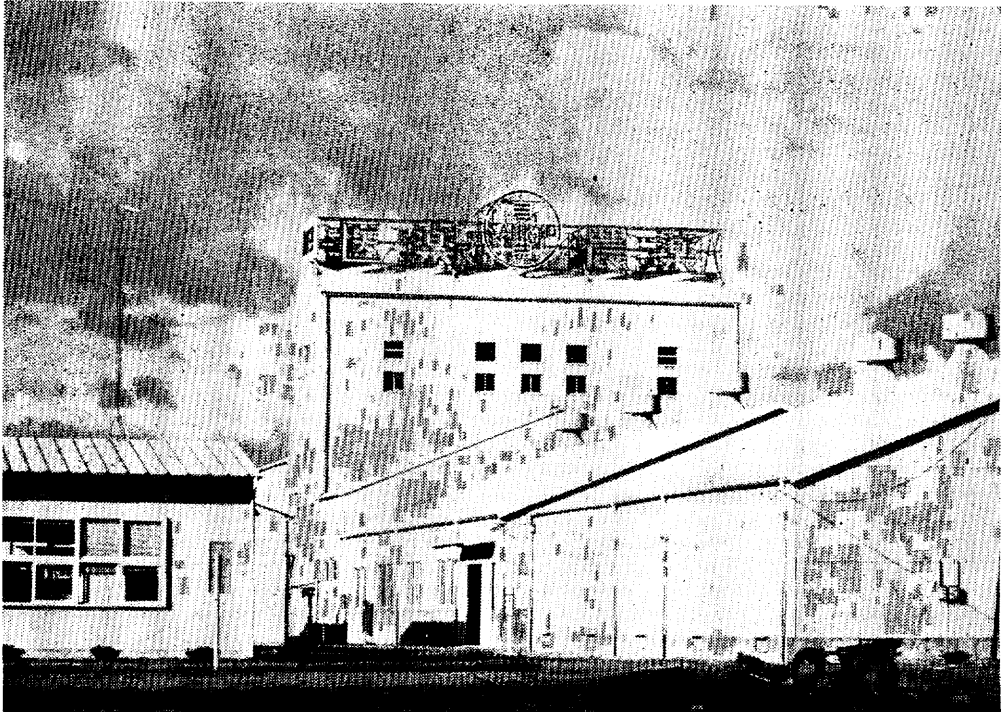
とや市報

昭和35年12月21日 第3種郵便物認可

発行所 佐賀県鳥栖市本通町
鳥栖市役所 総務課広報係
(電話 鳥栖 3111番)

印刷所 合名会社 林 洋 文 堂
久留米市荘島町 電話 ②2979・③8859 番

< 1部5円 >



文化祭はじまる

第3回の文化祭は中央公民館を中心に次のとおり開かれる。

11月3日～10日…絵画、書、写真、生花展、小中学校児童生徒の絵画、書展 10日…佐賀県高校演劇コンクール 17日…市民管絃楽団演奏会(午後6時半開演) 23日…NHKひるのいこい公開録音 12月1日…小中学校音楽会(鳥栖中体育館)

通行止のお知らせ

保健所四ツ角は下水道改良工事のため11月15日～2月2日の間、諸車通行止。

身体障害者の巡回相談

11月19日鳥栖保健所でひらく。受付は午前9時から正午まで。当日行けない人には11月26日、神埼公民館で行なう。

身体障害者手帳の更新

昭和29年9月以前に交付された手帳は来年の3月以降は無効となるので、福祉事務所で更新手続をしてください。たて4センチ、よこ3センチの写真と印鑑が必要。

なお、県外の手帳所持者および、障害等級が変わったと思う人は診断書をそえてください。

九州三共株式会社

姪方町 昭和37年11月操業 農薬の製造、販売 年産約6億円
従業員100名 三共製薬とは姉妹会社に当る 写真は同工場の一部

市民の動き (9月末現在)

人口…42,588人 世帯…8,819



21日は衆議院議員投票日 ● 秋の火災予防運動 11月26日～12月2日

9月の定例市議会から

9月定例市議会は9月28日から10月10日まで開会、追加更正予算案など29議案が審議、可決された。主なものはつぎのとおり。

地すべり地区の家の移転費を融資

市内の地すべり危険地域内の家の移転を促進するため、移転資金の融通をはかろうという市条例が制定された。県知事が指定した市内の危険区域内の移転に対し50万円以内、償還期限10年以内で貸出すほか、市が負担する利子補給や補助額などが規定されている。

市施設の敷地を買収

将来市の諸施設を市の中心部にたてるためには、今のうちに土地を確保しておかないとむづかしくなるので、国道34号線ぞいの元町と宿町にまたがる土地約4万1,600平方メートルを4,028万3,100円で買収することになった。

藤木町に保育所建設

藤木町農協倉庫前約1,000平方メートルの敷地に市立保育所いずみ園がつくられることになった。東町の私立鳥栖保育園の建物がせまく古いうえ、環境がよくないところからつ

くられることになったもの。木造平屋建で約282平方メートル、予算、525万4,100円で近く着工、来年2月いっぱい完工の予定。

し尿処理場建設業者も決まる

限界にきている鳥栖市のし尿処理を科学的、衛生的に処理する施設が近く着工の運びになる。場所は、藤木町字今川（実際の行政区域では真木町）敷地は約1万5,400平方メートルで、1日の処理能力は6万人分。総工費は1億円近くになりそうだが、このほど三菱日本重工業で施工することに決まり、予算その他詳細は次期市議会にはかられる。

(略図参照)

4ヵ所に防火水そう

水利の悪い地区にとって防火水そうは絶対必要だが、38年度分として山浦町、養父町、本町、水屋町の4ヵ所に40トン入りの無かい水そうをつくることになった。1ヵ所の建設予算は24万円。

これで、鳥栖市がいままでにつくった防火水そうは、40トン入り42ヵ所、20トン以上入り17ヵ所となる。

消防車3台を購入

消防自動車3台が513万円で

購入され、基里、旭、麓の各消防団に配置される。これで、市の消防車は消防署3台、消防団に4台、計7台となり、市の消防機動力に威力を加わえることになる。

市営住宅の工事請負契約決まる

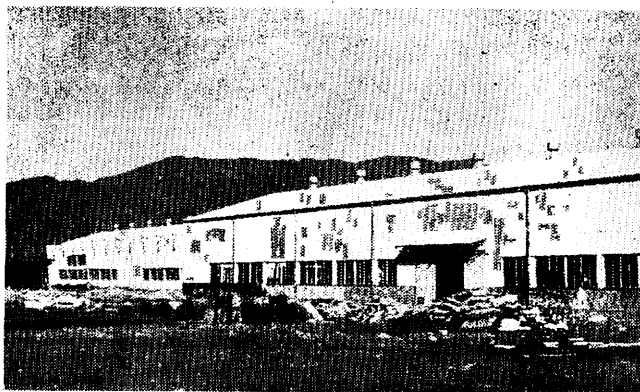
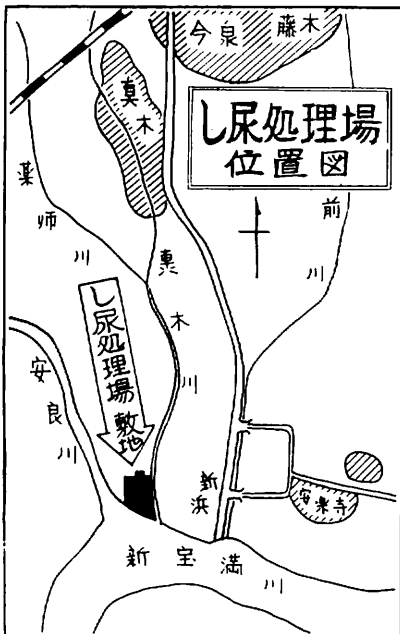
38年度市営住宅の工事はそれぞれつぎの業者との請負契約ができた。完工はいずれも12月15日。

- 本鳥栖町 1種10戸…請負金額 474万5,000円 2種10戸…457万5,000円 三根町 野中惣一
- 村田町 2種15戸…555万円 飯田町 高尾伝次郎
- 村田町 2種15戸…535万円 幸津町 宮富実造

追加予算9,580万余円 二般総額では約5億

9月定例市議会で追加された一般会計予算は総額9,580万7,000円、歳出の主なもの、産業経済費4,929万7,000円、保健衛生費1,880万7,000円、土木費817万3,000円、教育費722万3,000円、社会及び労働施設費618万2,000円など。今回の追加によって鳥栖市の一般予算総額は4億9,360万8,600円となった。

藤木団地で近く操業する九州積水化学工業株式会社



農業構造改善事業

中型トラクター7台を導入

鳥栖市が農業構造改善事業のひとつとして導入した7台の中型トラクターが10月14日到着、中央公民館で入魂式のあと、関係者に手渡された。これは原、安楽寺、高田、下野、真木の有志8戸～11戸がそれぞれ機械利用組合をつくって農作業の能率化をはかろうというもので、県下では第1号。トラクターは15馬力で、耕進はもとより施肥、播種ができ、1セットで160万円（うち半分は国庫補助）。トラクターには、ルピナス、あざみ、白菊、すみれ、白百合、さくら、紅梅とそれぞれ愛称がつけられ、新しい農村の担い手としてその活躍が期待される。

なお、入魂式の席上、楠市議長は「機械を入れただけでなく、それによって余った時間を有効に使ってほしい」とあいさつ、さっそく始動する農民たちの顔もはずんでいた。

果実集出荷所も着工

同じく農業構造改善事業のひとつ、果実集出荷所は養父町の市内バス道路沿いに建てられることになり、10月11日起工式をした。竣工は12月末の予定で、総工費は642万円、敷地3,141平方メートル、建坪571平方メートルで鉄骨スレートぶき一部2階建。選果機は1時間に、みかん

250箱を処理でき、早ければ、ことしの出荷に間に合いそう。

また、江島町於保里と立石町笛吹には、みかん園の害虫防除施設が、予算約500万円近く着工される。

12月にみかん品評会

市と果樹園芸振興協議会のみかん柿品評会は12月3日、市役所前で開く予定、出品150点。

テラーなどの標識交付は税務課で

小型特殊自動車（例えばテラーなどの農耕用自動車等）の標識等の交付申請は、従来、陸運事務所に届け出ることになっておりましたが、こんど道路運送車両法が一部改正され、10月15日からは市役所税務課で交付申請をすることになりました。すでに陸運事務所から車両番号標の交付を受けた方の切替えは、近く本人に通知することになっています。

来年度から固定資産評価制度が変わる

固定資産税の評価制度が39年度から全国一せいに改正されそうです。



「さあ、ちゃんと動くぞ！」トラクターの操作説明を聞く人たち

すでに、現在鳥栖市では、自治省から示された「固定資産評価基準法案」にもとづき、土地5万8,000筆、家1万5,000むねに及ぶ資産の評価がえの事務を進めています。

なぜ改正される？

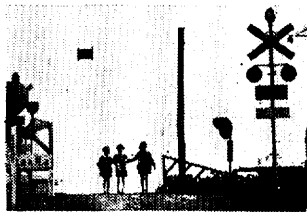
①最近土地、家屋、償却資産がそれぞれいちぢるしい不均衡を生じていること。

自治省の35年度調査では、実際の売買価格に対して、農地の評価額は25%、宅地17%、山林25%程度で、時価に比べてひどく低い。

②市町村の間の不均衡をなくす。

③固定資産税と国税の相続税、贈与税等の間で、別々の評価が行なわれているので評価の統一が必要。

しかし、この改正によって、資産によっては評価額の引上げによってかなり増税されることが予想されるので、この点、どう調整するかを目前自治省で検討中とのこと。



踏切事故がふえています 原因はほとんど通行者の不注意から、死亡率は歩行者は3人に2人、車は2人に1人と高いです。急ぎのときでも必ず一旦停車、右左をよく確かめて…

踏切は必ず止まって確かめて

列車はなかなか止まらない

列車が非常ブレーキをかけてから止まるまでの距離
 時速110キロのとき…460メートル
 時速50キロのとき…310メートル

踏切で車が立往生したら

まず、列車を止めること。一刻も早く、列車の進行してくる方向に走り、なるべく踏切から遠くで列車を止めないと大事故になります。

列車を止める方法は 赤いきれや赤い燈火を急激に振る、緑でなければ新聞、雑誌、上着などでも結構、夜、ランプがないときは手頃のものを燃やしてください。

複線のところでは、付近の協力を求めて上下線へ走りましょう。かねて、車に赤いきれが煙管を準備しておくことも大切です。煙管はもよりの警察や駅長であっせんします。

（鳥栖駅長）

本鳥栖町と村田町に建設中の市営住宅50戸は予算3,125万円...

募集の案内

- 1. 建設場所と戸数... 2. 建坪... 3. 家賃(予定額)... 4. 入居資格...

- こと。イ、第1種住宅... ロ、第2種住宅... ●収入には同居親族のものもふ

- 申込み。6. 申込期間... 7. 抽選... 8. その他...



市営住宅入居者を募集... 本鳥栖町と村田町の50戸...

年内入居を目標に工事を急ぐ市営住宅(村田町で)

くまれる。収入額の算出法

●給与所得者の場合 年間総所得-1万円=A (Aが40万円をこえる場合は、超過額に0.1をかけた額を加算)

●営業、農業所得者の場合 課税所得金額 x 1/12 = 収入月額... B - (2,000 x 扶養者数) = 収入金額

- 5. 申込先 鳥栖市役所財政課管財係にそなえつけの申込用紙に記入し...

分譲住宅の申込は12月上旬

宿町に建築している県住宅協会の分譲住宅は、12月上旬に申込を受ける予定。

赤ちゃん大会ひらく

第7回赤ちゃんコンクール市決選会は10月7日中央公民館で開き、男女2人づつ合計

4人の入選者がきました。4人は県大会に出場し重松功二ちゃんは1等になった。

インフルエンザの予防接種

Table with columns: 地区, 1回目, 2回目, 場所. Rows include 鳥栖, 田代, 基里, 麓, 旭.

市役所の係長異動

10月21日付で次の係長異動を行なった。▼建設課監理係長... 人事係長... 財政係長...

市営公益賃屋 貸付額 1口5,000円... 1世帯20,000円まで... 気軽にご利用を!

短歌 木下征一 花の季はやく過ぎしをつまべにのこしの種子とそだつ紅花... (帯歌二首)

背振帳に長きいたつき癒します歌友のみうたに胸の疼きぬ... 上村さわり

低所得者の 保険税が 軽くなる

国民健康保険の被保険者で所得の少ない人に対して38年度分から保険税が減額され、すでに通知済みの38年度保険税のうち減額分については一部取消の通知をします。

1. 減額される世帯

保険税の納付義務者である世帯主およびその世帯に属する被保険者の前年度の総所得が

(イ) 9万円以下の世帯

(ロ) 9万円に、納付義務者を除く他の被保険者1人につき15,000円を加えた合計額以下の世帯

2. 減額される額

(イ) 所得が9万円以下の世帯

前年度に賦課した平等割と均等割の $\frac{6}{10}$ 相当額を減額

(ロ) 所得が9万円を越える世帯

前年度に賦課した平等割と均等割の $\frac{4}{10}$ 相当額を減額

鳥栖市の昨年度の平等割は520円、均等割は1人につき340円となっています。

3. 減額世帯の決定

減額される世帯の決定は38年度保険税の賦課期日現在で行ない、この期日以後に被保険者の移動があっても減額賦課の決定は変更されません。

選挙人名簿をぜひ一度...

衆議院議員投票日は11月21日

選管では基本選挙人名簿の縦覧をします。

場所 市選挙管理委員会事務局

日時 11月5日～同19日 毎日朝8時から夕方5時まで

異議申立 縦覧期間中

問い合わせは選管へ (電話2949番3111番)

衆議院議員選は前の名簿で

こんど縦覧する名簿は本年12月20日

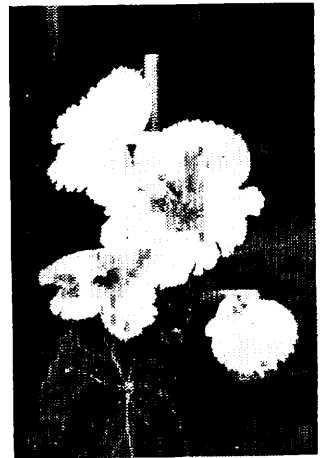
以前には無効ですから11月21日の衆議院議員選は去る4月の地方選挙のときの名簿で行ないます。したがって、新しい名簿には記載されていても、4月に投票できなかった人は、別に通知する日に補充選挙人名簿の申請をしなければなりません。また、4月以降に市内で転居したため投票所が変わる人も、こんどの選挙では前の投票所に行かなければなりません。

ペゴニアまっさかり

市の実験農場では、いま約500鉢のペゴニアがまっさかり。ことし3月、長野県伊那谷から求めた球根を同農場で丹精したもので、赤、ピンク、黄、白と色も豊富、花卉もボタン、バラ、シクラメン、パンジーなどに似た形のさまざまな不思議な花だ。原産地は中央アジアや南米の溪谷で、約400種、従来「高温多湿の花」といわれていたため、温室栽培などで失敗する例が多かったが、こんどの同農場の成功からみて、中温多湿に適するのではないかと野崎係員はいつている。栽培は、すだれで直射日光をさけ、2日に1回の灌水でよく、20度前後が適温。10月から

11月いっぱい2カ月間も咲きつづけるが、匂いはない。

農場にはペゴニアがいっぱい



鳥栖短歌会選歌

四十才となりて働き吾が得たる晩時計固くね
 じまきて出す 安海しのぶ

守り寝れ横になりたる父吾れを乳飲み兒玩具
 の如くにいちろ 井田 清信

瘦照のなかに風かれしブランコにはげしき今
 日の孤独を香する 船戸 保則

つむじ風がセメント袋を吹き上ぐる移り来し
 新居の家拭くとき 高尾 道子

柔かき頬すり寄せて我が乳房むさばりつ吸う
 孫は七ヶ月 藤崎 芳江

明らかにかつかげれいと知りつつも夫じきが
 故そを耐えて居り 宗 正子

逆しき夫にしろれど時折は子供の如くお土産
 を待つ 松瀬多智子

誕生月孫が持つ吾のハンドバックよりよろあ
 きの重心保つ 皆良田松子

世界フラノ級王座を占めし海老原が宿舎で放
 つ空気がうまい 松隈伊和見

連れだちて母と見廻る故里は厄日の余波にさ
 わく稲穂田 酒井みどり

誰にとも判らぬ怒りを覚えけり育てて花芽虫
 に喰われて 邪客院義盛

春毎に今狂こそはと望みもてと終りとなりし
 朝顔の花 片淵 敬子

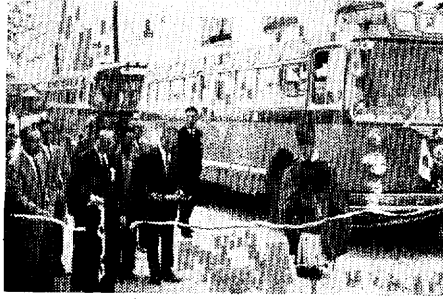
神辺町に こうのえ

バスが

開 通

10月14日から神辺町にバスが開通した。前日の13日は神辺線市道の起点、大木停留所に地元民や関係者約100人が集まって開通式を行なったが定刻どおりに式がはじめられたことはバスの開通式にふさわしかった。

開通最初のバスは、このほど完成した大木—松本間1,800メートル、巾8メートルの市道を、喜びをかみしめるようにゆっくりと走った。鳥栖駅前から松本まで1日20往復で、料金は全区15円、大木まではどちらか



神辺線のバス開通式でテープを切る海口市長

らも10円。この開通で、地元の便利はもちろん、杓子ヶ峯や河内への交通が便利になった。

鳥栖郵便局から

- お年玉つき年賀はがきは11月15日から売り出します。
- 各戸に家族全員の表札と郵便受箱をぜひそなえてください。丈夫でスマートな郵便受箱を局でありませんし。窓口へお申し込みください。480円です。
- 犬の放し飼いは、危険ですから安全な場所につないでください。

松原町区長の中島五十男さんは、昭和26年4月、旧基里町国民健康保険発足以来、今日まで12年6ヵ月、国保の運営委員をつとめたのでこのほど池田知事と県国保団体連合会長から表彰された。

麓支所の天本和晴さん(33)は、戸籍住民登録事務に15年5ヵ月勤続したので、戸籍と住民登録事務の全国連合会長からこのほど表彰された。共同募金で表彰 鳥栖市区長会(山津鹿太郎会長)は、共同募金の優良団体として10月30日東京で開かれた全国社会福祉大会で表彰された。

中体連陸上競技ひらく

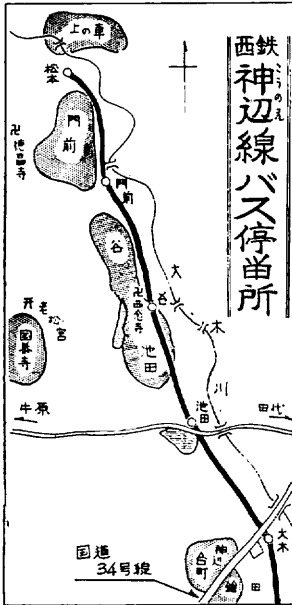
ことしの中学校体育連盟陸上競技大会は10月8日鳥栖中グランド開かれ、総合では鳥栖が1位、以下田代、基里、旭、麓の順となった。おもな記録は次のとおり。

- 【800メートル】久保山日出男(基) 2分13秒0
- 【60メートル】佐伯ムツミ(鳥) 8秒4
- 【100メートル】松尾やす子(基) 12秒9、池田順一(鳥) 12秒2
- 【80ハードル】古賀裕任(鳥) 11秒8秒、田中英子(鳥) 14秒1
- 【2,000メートル】立石秀明(麓) 6分10秒2
- 【200メートル】緒方幸雄

の平均台



- 鳥栖中二年 林ひろみさん
- (鳥) 25秒8、白水秀典(基) 25秒8、江口文美(鳥) 29秒3
- 【400メートル】久保貞美(鳥) 56秒9
- 【走車跳】古賀章夫(鳥) 5メートル41、淵上孝幸(鳥) 5メートル41、緒方富枝(鳥) 3メートル80、西山寿美子(基) 3メートル80
- 【走高跳】久保学(鳥) 1メートル52、梁井俊郎(鳥) 1メートル52、古沢隆之(旭) 1メートル52、川崎信子(鳥) 1メートル40
- 【砲丸投】緒方清子(鳥) 9メートル93、原陸夫11.77メートル
- 【三段跳】淵上孝幸(鳥) 11.00メートル
- 【400リレー】鳥栖中チーム… 57秒3
- 【800リレー】鳥栖中3年チーム… 1分45秒0、鳥栖中チーム… 1分44秒3



上り来てバスの終点秋祭り	迎火の提灯の賑弘ふ妻	山萩を手折る香ひる人もなく	芳香をたどれば土箱裏の花	師とあれば心意に盆の月	底ぬけの贈きようとはばし僧涼し	虹立つや口ついて出し虚子俳句	よきりたる一瞬の過去星飛べり	俗縁につながる寺や月の秋	望楼の落書帳や秋の風	孤蓬に明治の語夕涼み	賜りし師の句をかざり魂祭り	月道の道和尚の法話聞きながら	暇住みの寮の二階に靈祭る	苔落している石仏の露の袖	坊守のたくみな料理月の寺	古き山懐よ萩の花	ぶらり出し宿は高台裏やかに	水運の塵の中程は花すくな	さりげなき石に由緒や秋の寺	精進舟つきつき通り原爆地	精進舟追つかげ岸を走り行く	
九	正	文	重	吐	杉	松	浩	花	麻	松	松	文	正	九	九	九	九	九	九	九	九	九
峯	二	治	信	句	女	露	浪	枝	六	露	重	治	二	峯	峯	峯	峯	峯	峯	峯	峯	

みんなで考えよう

大八車に乗ったみこし

恒例の村田八幡宮の祭礼が10月15日行なわれましたが、この祭礼の中心となる行列浮立や獅子舞などの行事がことしはなく、わずかに、2つのみこしが、昔、現在の八幡宮があったという江島町まで上り下りするといった淋しいものでした。しかも、村田町のほうのみこしは、担い手がたらないので、大八車に乗せられていました。

名物だった浮立は、青壮年をはじめ、多くの小中学生がそれぞれしゃぐまや鐘、はさみ箱などを担いだものですが、最近つとめに出る人が多く、また中学校では入試準備や運動会などで浮立の練習ができにくいというのがその理由です。

ことしは15日が火曜に当たるところから、浮立を日曜の13日にしては…と村田の大島区長から共催者の江島町へ申し入れをしたところ、「伝統ある日取りを変えることは好ましく

自衛隊志願案内

航空学生…受付11月20日まで、試験11月24日、入校明年3月中下旬、資格は、明年4月1日現在18才～20才未満の男子、または高卒見込の者。
看護学生…受付11月10日まで、試験11月17日、入校明年4月上旬、資格は明年4月1日現在18才～22才未満の女子、または高卒見込みの者。
自衛隊生徒…受付11月20日まで、試験12月1日、入校明年3月中下旬、資格は明年4月1日現在15才～17才未満の男子、中卒者または中卒見込み者。

2等陸・海・空士…受付11月30日まで、試験11月下旬、入隊12月下旬、資格は入隊日に18才～25才未満の男子、学歴は問わない。

受付は、航空学生、看護学生、自衛隊生徒は佐賀地方連絡部へ、陸・海・空士は市役所総務課へ。

ない」とのことでした。しかし、これについて江島の池田区長は、「今日の世相や考え方からすれば、或る程度淋しくなっていくことは止むを得ないが、来年は人数をへらしても祭礼としての形は一応整えたいものだ。」と存続論です。

これに対して、若い世代の間では「どうでもよい」といった考えかたが多く、今後この祭礼の維持問題は深刻になりそうです。

姿消した文化財指定の御田舞

これと同じような問題が、蔵上町の御田舞です。御田舞は農民の豊作祈願の踊りとして千年も前から伝承されたという珍しいもので、昭和34年3月、県の重要無形文化財として指定されたもの。

毎年4月1日、あずまや神社の祭礼に奉納されていたものですが、同時に行なわれていた鐘や獅子舞などの浮立は2～3年前から廃止されかろうじて御田舞だけが維持したのを、これもことしから止めになりました。

刺激の少なかった昔、住民のレクリエーションとしての大きな意義をもっていたこれらの祭り行事が、時代の推移と共にさびれることは止むを得ないとし

心配ごと相談所ひらく

10月30日(水)から毎週水曜日(9時～16時)に福祉事務所で心配ごと相談所をひらいています。相談には民生委員があたり関係官庁、団体の協力も得ています。

生活、子どもの進学、就職、土地の境界問題など何でも気軽に相談ください。

でも、文化財指定を受けたものまでが一挙に姿を消すのは何か割り切れないものを感じさせられます。経費や補助金などの問題もありましょうが、2年に1回とか、回数や規模を小さくするとかの方法で、そのいい面は残したいものです。(S)

今回は「時間励行」について考えてみたいと思います。こうしたら…時間励行のよい例など、係までおしらせください。

担い手が少なく、大八車に引かれた村田八幡宮のみこし



おくさん
あなたはつかれて
いませんか？
そうじ せんたく
すいじ…
ほんとに大へんです
わたし共は
少しでも
お手伝いしたいと
お待ち申し上げて
おります

京屋クリーニング店 協栄会隣り 電話申請中

＜社会福祉事業費へ＞

2万円 本町の橋本喜久代さんから夫春雄さんの香典返しとして

200円 匿名で

3,000円 藤木町の井川フサエさんから夫円吾さんの香典返しとして

1万円 村田町の古沢タカさんから夫亀吉さんの香典返しとして

200円 儀徳町の古賀良人さんから拾い物の謝礼にもらったものを

170円 36年度麓中卒業生同窓会(代表…綾部節子、原野明子)の経費の残りを。

1,000円 鳥栖高校 3年1組、2年5組、1年6組一同(代表…磯野威)から体育祭の残額を。

1万円 山浦町の 大橋吾市さんから妻マツエさんの香典返しとして。

＜共同募金へ＞

3,000円 蔵上町青年団から演芸会費の一部を(代表…井上辰夫、磯野慎史)

750円 鳥栖高校3年5組、2年6組、1年1組一同(代表…岡本佐海子さん)から体育祭費用の残額を

1万円 田代本町の白水キクさんから父房六さんの香典返しとして

＜その他＞

体育遊具(時価1万円) 本町1丁目の久光定助さんから長男斉さんの香典返しとして小鳩園へ

整理タンス(時価1万円) 同じく

久光定助さんから小鳩園へ 図書29冊(時価1万円) 壺方町の山津善三郎さんから田代中学校へ

記念樹4本(時価4,000円) 柚比町の埋金利光さんから田代中学校へ

綱引き用の綱・鋼製保管庫(時価4万2,560円) 鳥栖小PTA(会長豊村一之氏)から同小学校へ

新学習指導器・レコード入箱(時価5,000円) 壺方町の山津善三郎さんから鳥栖小特殊学級へ

アコーデオン1台(時価1万円) 壺方町の山津善三郎さんから田代小学校へ

映写機・録音アダプター・拡声機各1台(時価7万2,000円) 基里小学校友会(会長吉岡三吉氏)から同小学校へ

おとしりに杖を…

古賀町の松田繁次郎さんは、老人に使ってもらおうと、自分の山でとれた山竹製の杖400本を9月9日市福祉事務所に寄贈した。係ではさっそく15日のとしよりの日に80才以上の老人約390人にくばって古賀さんの好意をつたえた。

新聞配達少年・少女にシャツをプレゼント

10月20日の新聞少年の日にちなみ鳥栖青年会議所(久保高明理事長)は、鳥栖市と基山町の新聞配達少年少女226人にシャツを贈った。また同会議所は去る9月3日、市内および基山の各小学校に図書194冊(総額7万円)を贈って喜ばれた。



寄付 (9月・10月分) (青年会議所がプレゼント)

東京・大阪と即時通話に 11月23日から

11月23日から東京、大阪、名古屋などへの電話が即時通話になります。かけ方は103番をまわして交換が出たら自分の番号と先方の番号を知らせてそのまま待ちます。こんど即時通話になるおまな地域と3分までの料金は次のとおり。

局名	料金	局名	料金	局名	料金
東京	480 (270)	大津	360 (210)	高松	279 (156)
大宮	480 (270)	神戸	318 (180)	徳島	279 (156)
横浜	480 (270)	名古屋	420 (240)	高知	240 (135)
千葉	540 (300)	奈良	360 (210)	鳥取	318 (180)
大阪	318 (180)	和歌山	318 (180)	岡山	279 (156)
京都	360 (210)	松山	183 (105)	岐阜	420 (240)

註()内は夜間通話料です。

下関・飯塚とはダイヤル即時に 11月23日から

	市外局番	料 金
下 関	0832	13秒ごとに7円
飯 塚	09482	30秒ごとに7円

電話のエチケット

◎待つ身になって、ベルが鳴ったらすぐ出ましょう。

◎番号は間違わないように、確かめてかけましょう。

◎先方が出るまで1分間は待ちましょう。(鳥栖電報電話局)

和洋酒・たばこ
罐詰・調味料の店

若松屋酒造

鎗田町 TEL 3366

