



市報

12月

発行所 佐賀県鳥栖市役所 1部5円

昭和35年12月21日第3種郵便物認可

毎月1回10日発行

(昭和41年12月10日発行 第139号)



白鳥のいる庭

校門をはいると、玄関のそばの4羽の白鳥が生きもののようにぼくたちを迎ええる。これは美術クラブで作ったセメントの白鳥である。

古材木で骨組みを作り金網を張ると栄養失調のような白鳥ができた。2週間にわずか1時間しかないクラブの時間だから少しづつしかできない。ようやくセメント塗りの日がきた。前の日ふるった砂でセメントをこね金網につめた。骨を折ったが、だんだん塗り込んでいく



麓小学校 山浦町
(古賀信利校長・606名)

うちほんものの白鳥のように見えてきた。校長先生は「いまどこかへ飛んで行くぞ」と笑いながらセメントこねを手伝ってくださった。

乾いたらペンキ塗りだ。ペンキが手や顔につくのも気にとめずまっ白に塗り上がる白鳥に心はずませて作業に励んだ。

去年の卒業生が残したシマウマとゾウも白鳥の友だちができ

てうれしそうである。ぼくたちが卒業したあとは下級生みんなの目を楽しませてくれることと思う。

6年美術クラブ代表 松尾邦彦

納税すませて 明るい正月

正月前に納税だけはすませたいものです。今月は日曜日も平常どおり勤務していますから、いつでもどうぞ。 税務課

市民の動き (11月1日現在)

人 口			世帯数
総数	男	女	
+61	+48	+13	+43
45,224	21,681	23,543	10,126

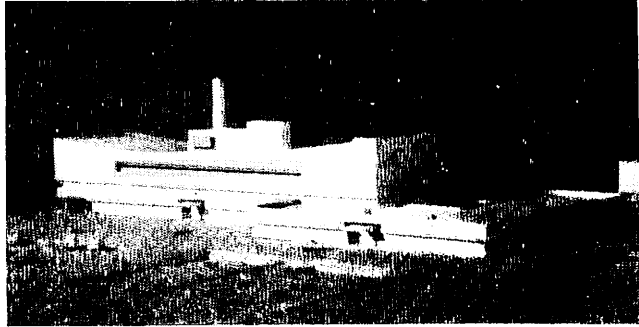
上段に使用月との比較

市庁舎建設 力強く鋳入れ

市庁舎の起工式は11月19日、宿町1,118番地の敷地で行なわれた。市が誕生して13年目、ようやく迎えた新庁舎建設だけに、安原市長の鋳入れする手にも力がある。起工式の日(約)3万3,000平方メートルの敷地の一部に、早く現場事務所ができた。

庁舎完工は42年11月30日の予定。敷地の南側は都市計画街路(飯田～蔵上線)に面し、東側には国道34号線が走っている。周辺にはすでに中央公民館、消防署、商工会館、銀行などが建設され、新しいビジネスセンターの息吹きが感じられる。

設計書によると市庁舎本館は鉄筋コンクリート3階建て、建築面積3,



新市庁舎の模型

300平方メートル、床延面積8,033平方メートル、高さは最高箇所で15.4メートル、外装は有田焼タイル仕上げとなっている。本館のほかは650平方メートルのコンクリートブロック2階建の別館がある。

11月末、設計担当の梓建築事務所から200分の1縮尺の模型が届けられた。さっそく「鳥栖の市」の間、商工会館で開かれた建築展会場に飾られた。

× ×



安良川に鳥南橋かかる

市内で2番目の長さ

40年度から3カ年計画で進められている農免農道整備事業のうち、新設の「鳥南橋」が11月下旬にできあがった。これは安良川にかかる長さ84.6メートルの橋で、宝満川にかかっている酒井東橋について市内で2番目に長い。わずかにカーブを描く美しい橋で、ここからは市南部殺倉地帯と市街地がぐるりと見渡せる。

市の農免農道事業は総額6,500万円で、延長1,570メートル(橋梁を含む)の農道を新設する県営工事。今年度は、約2,490万円で鳥南橋の上部工と取付道路工事が行なわれた。農道の起点は真木町赤江農道の終

点、終点は1級市道儀徳～田出島線となっている。

なお昨年度は142メートルの農道整備と鳥南橋の橋脚工事が実施された。

写真は安良川左岸からみた鳥南橋

みんなで町を美しく

ゴミ収集の一部を業者へ委託

このほどゴミ収集業務の一部が民間業者に委託されました。

生活水準の向上とくらし方の変化につれて、わたしたちの家庭から出るゴミの量はだんだんふえています

このため市が行なっているゴミ処理業務も収集量がふえ、今までの職員数(9人)では

なかなか思うような能率が上がりません。そのうえ、収集委託家庭は現在3,800世帯にふえています。

しかし、市は今のところ職員の新規採用はしない方針です。それでこの業務の一部を鳥栖衛生興業社(代表・宮原庚司)に委託いたしました。委託世帯は約1,900世帯です。このほかの世帯は今までどおり市役所で収集しています。

業者には、市民のみなさんにご迷惑をかけることのないようお願いしていますが、みなさんも、いっそう円滑なゴミ収集ができるよう格段のご協力をお願いいたします。

たばこは市内で買しましょう

昨年度は2,761万9,000円のたばこ消費税が市の収入になりました。

しんせい1箱で8円79匁が市の収入になるのですからバカになりません。

どうぞ、たばこは市内でお買いください。

◀国民健康保険▶

来月から全員7割給付

12月中に新保険証へ切替



◇家族も7割給付になります

来年1月1日から、国民健康保険加入世帯の家族も、世帯主と同じく診療費が7割給付になります。これによって、被保険者全員が、診療費の3割を窓口へ支払えばよいのです

◇保険証を切り替えます
来年1月1日から保険証も新しくなります。いま持っておられる保険証は使えなくなりますから、次の日時、場所で、必ず新しい保険証と交換してください。もし病院にあげたままにしてあれば、早目に持ち帰っておいてください。

◎指定日に支所へおいでにならなかつた人は、鳥栖地区の指定日に市民課で交換してください。

◎交換後12月31日まで、新しい保険証で病院にかかれます。

最低の費用で健康管理を

国民健康保険は、わたしたちが健康を守るためになくてはならないものですから、この台所の状態にも目を向けていただきたいと思います。

積極的な健康管理

10月10日、初の体育の日「歩け歩け運動」が行なわれ、約300人が中央公民館～本町～駅前～秋葉町～公民館のコース4キロを歩きました。歩くことは、手軽にできる健康管理です。

なさんが、納められる保険税は、約4,200万円で残りは国の補助金などです。

これまでの調子で診療費がふえると、来年から家族の7割給付も始まるので、いまの保険税の税率では42年度の支払いに足りなくなると考えられます。病気を軽いうちに早くなおすことは大切なことですが、あくまでも医師の指示に従って治療を受け最低の費用ですむよう心がけてください。

保険証の交換期日

地区	月 日	時 間	場 所
旭 麓	12月15日、16日 〃 19日、20日	午前9時～ 午後3時	旭 支 所 麓 支 所
基 里	〃 21日、22日		
田 代	〃 23日、26日	午前9時～ 午後5時	基里支所 田代支所
鳥 栖	12月19日から 24日まで		

市国保から病院へ支払う診療費は毎年約2割ずつふえており、41年度は約8,800万円の支払いが見込まれています。このうち、被保険者のみ

来年1月15日、成人の日は恒例の成人式を行ないます。該当者は鳥栖市民で、昭和21年1月16日から同22年1月15日までに生まれた

住民登録によっています。この日以降に本市へ転入したかたは、教育委員会へご連絡ください。(電話2504番)

人です。前回までは個人あてに案内状をさしあげていましたが、今

成人式には ふだん着で

回からこのお知らせで案内にかえさせていただきます。

場所 中央公民館(本町3丁目)
期日 昭和42年1月15日
受付 午前8時半～同9時半
開式 午前9時半
閉式 午前10時半
記念祭 午前10時半～12時半

◀おねがい▶

1 最近本市へ転入したかたへ 成人式の出席者名は11月1日現在の

2 成人者へ先にも述べましたように、案内状は個人あてにはさし

あげませんが、どうぞお忘れなくご出席ください。会場で記念品を贈ります。

3 ご両親へ 成人式はあなたのお子さんがおとなになるのを祝い、かつ本人に社会人としての自覚を持ってもらうためのものです。とくに服装を華やかにする必要はありません。ふだん着のままで、出席するようおすすめください。

× ×

保険税は納期内に納めよう

また、保険税の滞納が多いと保険財政が苦しくなり、みなさんに迷惑がかかります。納期内にぜひ納めるようご協力ください。保険税の納期は2月、4月、6月、8月、10月、12月の6回です。

受診には必ず保険証を

医師にかかる時は必ず保険証を受付に出してください。保険証を出さないと、保険証の番号や氏名を間違えられたり、医師への支払いができなかったり、遅れたりして、たいへん迷惑をかけます。また用のすんだ保険証は必ず持って帰ってください

来年もこの意気で



今年はいろいろな事業が着手されました。来年もこの意気でがんばりましょう。

① 森木工場団地に、日米コカ・コーラボトリングの工場建設工事が行なわれている。計画によると敷地3万6,300平方メートルに約9,900平方メートルの工場を建てることになっており、来年5月に完成の予定。これで、森木団地は、フランスベッド、サンウェーブ、九州積水、聯合紙器九州亜鉛鉄工とあわせて6つの誘致工場が軒を並べることになる。



② 九千部山（874.5メートル）は、県が計画中の「佐賀スカイライン」の東の拠点として脚光を浴びようとしている。11月1日には山頂に150万円（県、市負担）で鉄筋コンクリートの展望台ができあがった。九千部山～石谷山の縦走は健脚組のハイキングにもってこい。



③ 駅前広場造成の一環として、鳥栖ビル前に5階建の店舗付住宅を工事中。建設費総額約3,100万円のうち約808万円は市費であとは県費。2階から5階までは24戸の県営住宅。1階は店舗。（写真は専売公社構内からみた工事中の住宅）

④ 将来、国道3号線のバイパスともなる、県営の久留米～甘木線街路工事は39年から42年までの4年計画で着手されている。いま、森木町の鹿尾島本線との立体交差工事が行なわれている。工事予算額は約1億5,200万円。市の今年度負担金は600万円。

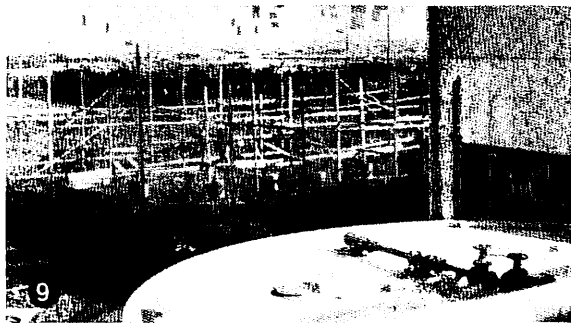


⑤ 老人が健康で明るい生活ができるよう、古野町八坂神戸横に老人福祉センターが建設される。11月中旬着工したが、建物は簡易耐火平屋建、一部鉄筋2階建。総事業費は1,293万5,000円。

⑥ 43年度完成を旨す河内ダム建設工事(県営)の今年度工事は、水没する市道水神～河内線の一部3,572メートルの付け替え工事と堤防の基礎工事。もう新道はほぼ開通し、いまブルドーザーで整備が行なわれている。谷口橋と天神木橋は、すでにかかけえられ、スマートな橋になった。(写真右中央に白く見えるのが現在の市道)

⑦ 第2種市営住宅16戸が、壹方団地にこのほど完成し、11月25日抽せんで入居者を決めた。建設費は約970万円

⑧ 40年12月から上水道建設工事が進んでいる。朝日山中腹に4,500トン貯水の配水池、山麓に沈でん池とろ過池がほほできあがり、機械装置工事が急がれている。市内の配管工事もほとんど終わった。給水開始は、当初43年春予定だったが、この調子だと来年秋ごろにくり上がりそう。



⑨ 懸案のゴミ焼却場は、宝満川沿いの衛生処理場北側に10月1日着工した。1,600万円で本体工事が行なわれているが2月末完成の予定。新焼却炉は1日20トン処理でき、現在の3.5トンに比べ能率がよくなる

⑩ 鳥栖小学校と鳥栖北小学校の体育館(兼講堂)建築は7月末着工以来、着々と進んでおり、鳥栖小学校は11月末には最後の仕上げにかかった。工事費総額は両校合わせて約3,000万円。この2校が完成すると体育館のある小中学校は鳥栖中、田代中、基里中、旭小とあわせて6校となる。(仕上げを急ぐ鳥栖小体育館)



来年1月1日から退職所得にたいする住民税が、退職の際に他の所得から分離して課税されます。これは従来、所得を得た翌年度に、他の所得と合わせて課税されていたものがあとに述べるような理由で改正されるものです。

簡単にいえば、いままでは昭和41年末までに退職した人については42年度に課税されますが、42年1月1日以降に退職する人は、退職する際に課税されるという事です。このような課税のしかたを分離課税といっています。

分離課税するのはなぜ？

なぜ退職所得だけが退職の際に他の所得（給与、営業、農業等）と分離して課税されるようになったのだろうか。

第1に従来の方法では、ほとんど所得のなくなった翌年になって、割合大きな税額の退職所得課税が行なわれているため、納税者は大きな負担を感じています。

第2に退職金等は、ほとんど唯一の退職後の生活設計資金です。ところが生活設計をたて、支出をすませたあとで住民税が課税されることになれば、退職後の生活設計は根底から覆えされることとなります。

以上2つの理由で今回改正されたのです。

改正についてぜひ知っておいていただきたい人は次の人たちです。

- ①42年1月1日以後に退職し、退職手当等を支給されることとなる人。
- ②退職手当等の支払いをする人。ただし支払いをする人に所得税の源泉徴収義務がない場合は除かれます。

「退職所得申告書」の提出を

退職手当を受ける人は、その支払いを受ける時までに「退職所得申告書」をその支払者を經由して提出す

ることになっています。提出先は、退職手当等を受ける日の属する年の1月1日現在住んでいる市町村です。この「退職所得申告書」は所得税の「退職所得の受給に関する申告書」と同じ用紙になっています。

退職金の支払いをする人（所得税の源泉徴収義務者）は、来年1月1日以後は市町村条例の規定によって

年1月1日以後に支払われるもの
⑥一つの勤務先を退職したことにより二つ以上の退職手当等の支払を受ける人で、最初の退職手当等の支払いを受けるべき日が、41年12月31日以前である場合において、42年1月1日以後に支払われる、あとの退職手当等

退職所得を得た日はいつ？

いつ退職所得を得たかが問題になりますが、退職手当は退職が原因で

支給されるものですから、通常は退職した日にその所得を得たものとされます。ただし会社従業員の退職手当等で、その支給について株主総会など議会の議決を要するものについては、その議決のあった日に得たものとされます。この場合、その決議が退職手当等を支給することを定めているだけで、具体的な支給額を定めていないときは、その金額が具体的に定められた日に得たものとされます。

退職所得にも控除額がある

分離課税にかかる所得割の額は、退職手当等の収入金額から退職所得控除額を控除して、控除後の金額の半額に税率を適用して計算します。この税率は、市町村分は地方税法第328条の3、県分は同法第50条の4にそれぞれ規定されています。しかし、当分の間はこうして計算された税額から10%に相当する金額を控除することになっています。また以上の計算をしなくても簡易税額表でただちに税額がわかるようになっています。

退職所得控除額は次のように計算します。

- ①5万円にその人の勤続年数を掛けた金額。これを基礎控除といいます
- ②基礎控除額が20万円に満たないときは20万円
- ③障害者となったこと

退職所得にかかる住民税の特別徴収義務者に指定されます。特別徴収義務者となった支払者は、給与所得の源泉徴収と同じように、退職金に課税された住民税の所得割額を退職金支払の際に特別徴収して翌月10日までに市町村に納入する義務を負うこととなります。

所得には一時金もはいる

他の所得と分離されて退職の際に課税されることとなる退職手当等とは、退職によって雇主から支給される退職手当か一時恩給、その他名称が何であれ、一時に受ける給与およびこれらの性質を有する給与をいいます。国民年金法、厚生年金保険法、地方公務員共済組合法、農村団体職員共済組合法等の規定に基づく一時金等も退職手当とみなされます

分離課税されないもの

次のものは分離課税されません。
①所得税の源泉徴収をしない人から支給された退職手当等 ②死亡により退職した人に支給すべき退職手当等で、その人の相続人等に支給されることとなったもの ③退職した人または、死亡により退職した人の遺族に、退職に伴う転居のために通常必要とされる範囲内で支払われる旅費等 ④41年12月31日以前に支払いの義務の確定した退職手当等で、42

とにより退職したと認められるときは基礎控除額に50万円を加えた金額

勤続年数の計算は？

退職所得控除額を計算する基礎となる勤続年数は、退職手当の支払いを受ける人がその支払者のもとで退職手当等の支払い、原因となった退職の日まで引き続き勤務した期間によって計算することになっています。この勤続年数は雇主が退職金を計算するときに基礎とした年数ではなく実際の勤続期間に従って計算されます。勤続期間に1年未満の端数があるときは1年として計算されます。
くわしいことは所得税法施行令第73条をご参照ください。

用紙はここで

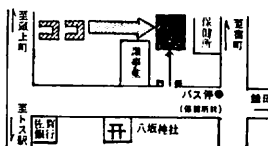
納入申告書、納入書等の用紙類は市町村役場で準備しています。また退職所得申告書(退職所得の受給に関する申告書)および特別徴収票(退職所得の源泉徴収票)の用紙は税務署で準備しています。

前号訂正 6ページ表彰関係記事 中、県社会福祉協議会長表彰に「島口文子氏とあるのは「山口文子氏」の誤りでした。また8ページ共同募金の大口寄付、200円のうち武藤油店とあるのは「武藤酒店」の誤りでした。おわびいたします。

心配ごと相談所

心配ごとなら相談所へおまかせください。秘密厳守、無料。
●相談日は毎週水曜午前9時から。●郵便による相談にも応じます。●各支所に相談ポストを置いてありますのでご利用を。

福祉事務所内心配ごと相談所 (古野町 電話 2302番 3111番)



1,600万円を繰越し
市は昨年「長期財政計画」を作り
財政構造の健全化を進めてきた
このため、地域経済が急激に
変動する事情のなかで1,660万4,000円を41年度に繰り越すことができた。こうした好転の兆はあるものの、41年度の市財政は市税、地方交付税などの財源が国の地方財政計画によって制約を受ける反面、市庁舎建設の1年繰り上げ、都市計画事業、上水道施設の本格的工事など多くの事業が着手されたので楽観はできない状態である。

長期財政計画を堅持

しかし40年度に作った「長期財政計画」の基本方針をこわさず市民福祉の向上を基調として諸施策を推進していくように、健全な財政運営を図っている。

41年度の上半期における一般会計
予算で特徴的なものをあげると老人

福祉センターの建設、上水道事業への出資金やゴミ焼却場建設費などの
民生安定費、産業振興対策としては沼川干拓事業、農免農道、河内ダム建設事業の負担金があり、文教振興対策には鳥栖小、鳥栖北小の体育館建設費がみられる。

また都市計画事業には丁の坪～車路線、飯田～蔵の上線、酒井西～真木線の街路事業費や駅前ビル建設事業費。さらに都市下水道の新設や公園事業費などの公共投資がある。そのうえ市民待望の市庁舎建設事業と意欲的な予算が組まれている。この結果、41年度の歳入歳出予算額は8億1,478万9,000円となった
また9月30日現在で、市税予算は3億4,299万円となり市民1人当たりの負担額は7,594円

1世帯当たりの負担額は3万4,017円となっている。

上半期の市財政 各種の事業に積極投資

市有財産の状況 (41・9・30現在)

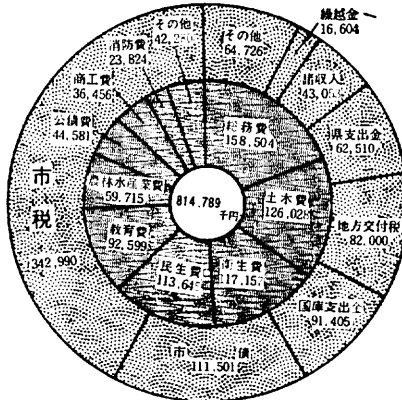
Table with 2 columns: 公有財産 (土地, 建物, 山林, 出資金, 債券) and 基金 (市庁舎建設基金, 社会福祉センター建設基金, 計). Values are in thousands of yen.

市債の現在高 (41・9・30現在)

Table with 2 columns: 一般会計, 公益質屋特別会計, 住宅事業特別会計, 地方振興関係特別会計. Values are in thousands of yen.

41年度一般会計予算

外側=歳入 内側=歳出(単位=千円)



41年度特別会計予算

単位=千円

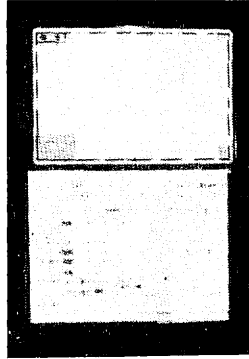
Table with 2 columns: 会計別 (国民健康保険, 公益質屋, 採石場, 住宅事業, 簡易水道事業, 育英資金, 応急生活資金, 用品調達, 地方振興関係) and 予算額.

もうごまかせません 運転免許証が新様式に

来年1月1日から運転免許証の様式が変わります。これは近ごろ免許証を偽造したり変造したりする事件が多くなったため、これを防ぐためです。新様式の免許証は昭和42年1月1日以降に免許を受ける人や更新する人から順に交付することになっています。再交付は6月1日からです

新しい免許証は、2つ折り定期券入れの形式で今のものより小型。1面が免許欄で、必要な事項すべてがタイプ印刷されており、透明なビニールで覆ってあります。勝手にビニールをはぐと、タイプされた文字はビニールについて台紙からとれるようになっていますから偽造や変造は

絶対にできなくなります。



新免許証 (開いたところ)

免許申請書はタイプ印刷で
これまでは、免許申請書や更新申請書は各人にペン書きをお願いしてい

ましたが、今後は所定の用紙に5号活字でタイプしたものでなければ受け付けないことになりました。タイプライターは警察署にも用意いたしますからご利用ください。その節は用紙代と印刷代を合わせて1部30円いただくこととなります。もちろんお手持のタイプ(5号活字)をお使いになってもよいのです。

.....メ モ.....

▼県の自動車試験場で受験する場合
来年から即日受付はできなくなります。少くとも受験日の3日前ぐらいに申請書を出しておくことが必要です。

▼10月1日から警察庁に運転者管理センターが開設され、免許歴、違反歴、交通事故歴などは同センターに登録されることになりました。

鳥 栖 警 察 署

寄 付

香 典 返 し

社会福祉協議会へ ◎田代外町倉成力造さん(母キクさん死亡のため) ◎本町2丁目牛島定雄さん(父久雄さん) ◎村田町古賀康八郎さん(母ヨシさん) ◎本鳥栖町米沢寛さん(母タメさん) ◎村田町立石トキさん(夫米市さん) ◎儀徳町中村惟義さん(父惟義さん)

育英資金へ ◎神辺町天本善記さんから(父善太郎さん)

一 般 寄 付

◎衣類10点... 鎗田町原信さん ◎テレビコンバーター(1万円)... 元町久光定助さんから市立保育所小鳩園へ ◎優勝旗2枚(5万円)... 山都町佐々木団策さんから麓小学校へ ◎朝礼台(1万円)... 曾根崎町原道太さんから基里中学校へ ◎屋体のステージ昇降段2基(5,000円)... 桜町古賀雷太さんから基里中学校へ ◎19インチテレビ1台(6万2,000円)... RKB毎日放送K.Kから基里小学校へ ◎分割ベッドダブル1台(3万7,000円)... 轟木町フランスベッド九州工場(小山秋吉工場長)から消防署へ

2万円...久光製薬 1万5,000円...鳥栖市配置業組合 1万円...鳥建会 6,500円...鳥栖歯科医師会 4,000円...BSサイクル工業旭工場 3,000円...鳥栖市銀行団、全酪連鳥栖飼料工場、紅屋呉服店、オリエンタルコンクリート、プリジストンカンツリークラブ、鳥栖倉庫モータース鳥栖支部、田代温泉 2,500円...鳥栖義肢装具製作所、泰弘産業、九州亜鉛鉄工、田中金物店 2,000円...鳥栖協栄会、桜源酒造、九州弘済食品、白水鉄工所、綿万ふとん店、布津原診療所、古賀内科、日本電設工業、丸福、三養基興業所、鉄道弘済会鳥栖営業所、聯合紙器、日本通運鳥栖支店、高尾医院 1,500円...宮崎医院 ABC製菓 1,000円...中村整形外科、鳥栖青果市場、近藤眼科、村上医院、片岡医院、鳥栖ブロック工業所、平川商店、白水医院、大原内科江崎薬局、エルム洋装店、吉原家具店、三交石油商会、成富商店、一口亭、中島医院、船津質屋、長野製麺所、タツヤ家具店、枝川医院、滝本商店、藤戸医院、内田製材所、古賀外科、ラッキーパチンコ、中央ホ

大 口 寄 付
10月22日~11月24日
共 同 募 金

夕販売、喜多村石油、サニー、天本石油店、ヒノマル商事鳥栖工場、古賀医院、大吉食堂、旭農協、佐賀酒類販売、鳥栖農協、日山源市、日の丸屋、丸清家具店、万洋商事、鳥栖木材市場、ヤクルト鳥栖出張所、三養基米穀、黒岩医院、鶴田乾物店、西町郵便局、西村タクシー、平川商店、基里農協 500円... 佐賀久保田、基山鉄工酒井輪業、詫間商会、権藤酒店、西部石炭鳥栖販売所、松永木材店、佐藤ラジオ電気商会、手島食糧品店、松隈種苗店、加藤果物店、油屋書店、永文堂、高島はきもの店、中村写真館、伊藤酒店大家屋店、大橋安太郎、銀鳥、轟木商店、緒方食堂、宮原商店、林一雄有馬春夫、あげまき、岡時計店、原呉服店、原虎六、八坂陶器店、下岸靴店、白水旅館、藤本精肉店、松乃屋、協同飼料サービスステーション、吉田鉄工所、共同殖産、梶山商店、竜尾健市、樋口商店、岩谷塗料店、広木酒店、堀部運送、はとや洋品店、白羊、みづたや洋品店、300円... 吉富ドレスメーカー、中村安武、山内薬局、小町食堂、200円... 八王商会、100円... 中川建築材料店 豊福商店、高尾洋服店、丸一家具店

印刷所 鳥 栖 印 刷 社 電 話 2021 番