

昭和45年11月1日発行
 毎月1日 15日発行
 発行所 佐賀県鳥栖市宿町1118
 鳥栖市役所
 昭和45年10月21日現在 郵政省認可 定価1部4円

とす市報

11月1日号
 No. 194

人			世帯
総数	男	女	
47368	22466	24882	11171

(昭和45年10月1日国勢調査)

人口47368人 11171世帯

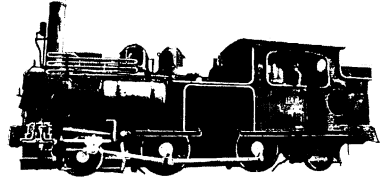
国勢調査概数 年間600人ふえる

国勢調査は市で10月13日までに審査を終え、同14日県に提出いたしました。みなさんのご協力に深く感謝申し上げます。集計は今後総府統計局で行なわれ、各種の統計が公表されるのは来年になる予定です。とりあえず市でも町別の人口世帯数をまとめました。(別表参照)

総人口は4万7368人、世帯数は1万1171となっており、前回昭和40年の国勢調査時の人口4万4419人より2949人ふえています。1年平均約600人づつふえた

とになりますが、これは昭和35年から40年までの年平均約500人の伸びを上回っています。

なお、毎月市報に掲載している人口より約1000人少なくなっています。これは市報に出している人口は、前回の国勢調査の人口に毎月の出生、死亡、転入、転出など市民から届出があったものを増減している数ですから、市外に転出して転出届をしていない場合、そのまま鳥栖市民になっているからです。



268号 機関車 鳥栖市へ 市民の善意がみのる

——消えゆく蒸気機関車を鉄道のマチ鳥栖市のシンボルとして残そう——という市民の願いがかなえられ、明治35年製の230型式268号が市に無償貸与されることに決定しました。貸与期間は一応昭和50年までですが、その後は更新することになっています。

この機関車は誕生以来、鹿児島本線で活躍、戦中戦後は鳥栖駅構内の列車入れ替えの役を果たしていましたが、昭和29年現役を退き、鳥栖機関区に保管されていたものです。全長約9.7m、高さ約3.7m、重さ約38t、260馬力、最高速度60km/h。雨ざらしでいたみもひどいのですが、昨年9月民間に払い下げるとい

がでて以来、ゆかりの鳥栖市にせびと市は門司鉄道管理局に陳情を続けてきました。前後して久米米市も名をあげ両市の競合になりました。

この間、ことし3月には鳥栖北小6年1組(現在鳥栖中1年生)の生徒が「268号を守る会」をつくり、誘致費用に使って、と竹筒6本と空かん1個にためたお金を原市長に手渡し、関係者が助まされたこともありました。

機関車は市庁舎前広場、消防署の横に飾ることになっていますが、整備に11月いっぱいかかりますのでその後大型トレーラーで運ぶ予定です。

(写真は貸与される機関車)

県内の観光写真募集

佐賀県、県観光連盟などの主催で、佐賀県観光写真コンクールが行なわれます。

作品しめきり11月30日。発表6年1月。

▼カラー(リバーサル)35mm、6×6 6×9(カラープリント)キャビン以上、四つ切まで

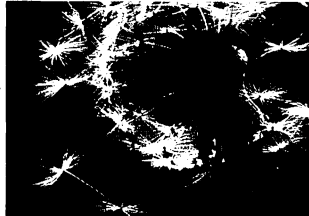
▼白黒の部 四つ切

▼審査員 主催者で選考

▼送り先

- 1 佐賀市城内一丁目1-59
佐賀県観光課内 佐賀県観光連盟
- 2 佐賀市松原一丁目3-18
佐賀新聞社事業部
- 3 佐賀市城内一丁目120-2
サガテレビ業務部

▼問い合わせは鳥栖市役所商工課 (☎3111 内線242)



ダンドボロギク 愛知県豊田山で発見されたからその名があるが、もともと熱帯アメリカから昭和の初めに入ってきた帰化植物で、同じ仲間のタケダグサ(シマボロギク)に似ているので、ニセタケダグサの名がある。全国各地の畑でうらみをかっているが、これは種子が軽い空の旅に出る直前まで姿である。

賢い消費者に

消費生活相談員

をご利用ください

わたしたちの消費生活はたいへん豊かになりました。町には商品があふれていますが、これらを選ぶには、これまでの目安では判断できないこともあります。

このような場合の買物相談または買った品物にたいする苦情相談などを受けるよう、県が任命した消費生活相談員が市役所商工課にいます。

毎週月曜日、藤光ヤスさんが相談に応じていますので気軽にご利用ください。電話での相談も結構です。

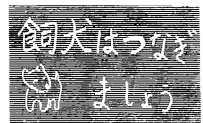
(電話☎3111、内線242)

相談コーナー

問 最近スーパーでもドリンク剤を売っていますが、薬用価値があるかないかの見分けかたを教えてください。

答 保健飲料と清涼飲料水は、販売する店がちがいで、医薬品にはいるものは薬屋にしかありません。また清涼飲料水は治療的效果を暗示してはならないことになっています。 佐賀県県民室

前号訂正 4ページ、45年産妻被害農家1172戸に共済金の記事中、減収量56万とあるのは「56万」の誤りでした。訂正いたします。



国勢調査による町別人口、世帯数 (45年10月1日)

町名	世帯	男	女	計	町名	世帯	男	女	計	町名	世帯	男	女	計
森木町	304	623	631	1,254	田代新町	66	150	145	295	橋崎町	62	153	185	338
元町	335	581	713	1,294	田代上町	68	143	161	304	松原町	149	268	288	556
秋葉町	158	281	339	620	田代外町	256	481	576	1,057	桜町	269	553	601	1,153
木町	468	828	906	1,734	田代大官町	142	268	358	626	宿町	477	867	951	1,818
木鳥栖町	474	880	987	1,867	田代本町	233	456	522	978	蔵上町	124	297	308	605
藤木町	329	659	752	1,411	永吉町	167	379	436	815	養父町	78	170	182	352
今泉町	297	729	644	1,373	今町	67	170	181	351	牛原町	101	256	278	534
真木町	100	247	283	530	柚北町	93	238	288	526	山浦町	197	415	612	1,027
高田町	92	201	221	422	神辺町	548	1,079	1,161	2,240	山都町	80	158	163	321
東町	310	531	636	1,167	萱方町	228	458	489	947	原古賀町	177	399	446	845
本通町	162	257	350	607	吉賀町	95	195	221	416	平田町	117	276	310	586
大野町	188	344	396	740	河内町	34	79	76	155	立石町	239	505	544	1,049
大正町	202	354	433	787	酒井西町	127	298	349	647	江島町	121	274	280	554
土井町	130	236	250	486	酒井東町	94	232	270	502	村田町	288	635	623	1,258
鏡田町	373	695	765	1,460	曾根崎町	471	977	1,045	2,022	儀徳町	278	529	593	1,122
京町	188	327	360	688	水屋町	70	134	180	314	幸津町	210	445	480	925
安楽寺町	48	112	115	227	飯田町	102	231	280	511	下野町	182	382	425	807
布津原町	443	841	807	1,648	原町	212	448	500	948	三島町	94	221	232	453
田代品町	121	255	241	496	姫方町	133	286	314	600	合計	11,171	22,466	24,882	47,368

※住宅団地および鉄道宿舎はそれぞれの町に含まれています。
 ※この表は後日、総府統計局が公表する数字と異なることがあります。

※ 料理、ダンス、お花 ※

※ などに人気 …青少年ホーム… ※

勤労青少年ホーム(元町)は、9月から、料理、生花、囲碁その他の講習を行なっていますが、いずれも若い人々にたいへん喜ばれています。とくに料理は月曜から土曜まで(午後6時～同8時)毎日行なう盛況ぶり。その他は毎週金曜午後6時から同8時まで行なわれていますが、料理の約120人をトップに社交ダンス40人、お花30人、お花13人、囲碁10人など1週間に延べ200人前後がこれらの講習を利用してあります。このほか毎夕平均10人が卓球やステレオ音楽、テレビ、読書などを楽しんでいます。

料理1回150円、お花1回200円、お茶1月200円の実費がいるはかは無料です。とくに囲碁教室は人員にゆとりがありまですのまで申込みます。

11月の行事予定

日	行 事	日	行 事
2月	料 理	13日	社交ダンス
4水	料 理	14土	料 理
5木	料 理	16月	料 理
6金	生花料理 社交ダンス 囲碁	18水	料 理
7土	料 理	19木	料 理
8日	登 山	20金	料 理 生花料理 社交ダンス
9月	料 理	21土	料 理
11水	料 理	27金	茶 道 社交ダンス レコード・ コンサート
12木	料 理	30月	卓球大会
13金	料 理 茶 道 囲碁		

ジフテリア 予防接種

ジフテリア・百日せき混合予防接種を次のとおり行いますが、インフルエンザ予防接種をして2週間以上たっていない場合は、今回接種できませんからご注意ください。料金はありません。

◎該当者 生後3か月すぎて1回、その後、3～4週間ごとに2回、さらにその後12か月から18か月の間にもう1回受けさせます。

◎期 日 11月14日(土) 全地区

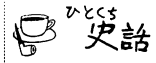
◎時 間 午後1時30分～同3時

◎会 場 中央公民館(本町三丁目)

予 防 係

市営住宅の補充 入居者募集

市は第2種市営住宅の補充入居者を募集します。受付期間は11月4日から11月14日まで、申込みは市役所建設課監理係です。申込みの市内に住んでいるかまたは市内に勤務先がある人で、同居親族または同居する予定の親族がある人。



道分石 街道が左右に分れる所の案内石、つまり指導標で、田代町町と田代外町の旧国道ぞいにあり前者は「右ひこさん、左くら、はかた道」後者は「右さか、左くるめ道」と自然石にはられている。享和2年(1802年)以後のものであることが、昔、田代を通った文人や商人たちの旅日記でわかる貴重なもので、文化財として大事にしたいもの。
(「鳥栖地方の宿場から」)

収人に制限があります。

抽選は11月25日午後1時から市役所3大会議室。くわしくは建設課監理係におたずねください。

(電話)03111、内線231)

引揚者特別交付金国債による借入れと特別買上げ

引揚者特別交付金国債を利用した次のような制度がありますので希望者は福祉事務所に申込んでください。

(1)担保貸付の方法

国債を担保にして「事業資金」に利用するための貸付制度で、国民金融公庫から借入れるもの。貸付限度は15万円まで

(2)特別買上げ債の方法

生活資金等にわたるため、国が一括買上げするもので、現在生活保護を受けている人、それ以外の生活困窮者に限られます。買上限度は12万まで。

※貸付、買上げについては、それぞれ所定の手続きが必要ですから、必ず記名者本人がおいでください。

無利子の福祉 資金貸付制度

市には福祉資金貸付制度があり、低所得世帯、身体障害者世帯および母子世帯にたいして緊急に必要な小額資金を貸しています。貸付内容は次のとおりです。すべて無利子ですらどうぞご利用ください。保証人1人がいります。

福祉事務所社会係
(電話)03111 内線246)

福祉資金の種類

種 類	限度額	償還期限	償還方法	備 考	明
生業資金	20,000	1年以内	月賦償還	〃	生業を営むために必要な資金
生活資金	10,000	〃	〃	〃	生活を維持するために必要な資金
支度資金	10,000	〃	〃	〃	就職するために必要な資金
修学支度資金	3,000	〃	〃	〃	修学に必要な資金
助産資金	3,000	〃	〃	〃	出産
葬祭資金	3,000	〃	〃	〃	葬祭
特別生活資金	3,000	4か月以内	〃	〃	

くらしを守り、町づくりに役立つ

簡易保険 新たに傷害特約付も

簡易保険は大正5年10月1日、国営保険として誕生し、国民のくらしを守りつづけて54年、町でも村でも「郵便局の簡易保険」として愛され、親しまれてきました。いまでは総加入件数4400万件、契約高9兆円をこえています。保険料は積み立てられ「簡保資金」と呼ばれています。今では積もり積もって2兆2千億円をこえ、都道府県、市町村などの地方公共団体に貸し出されています。鳥栖でもその融資により住宅、学校、道路など身近なくらしに役立っています。

毎年10月と11月は簡易保険月間ですが、鳥栖郵便局では市民の明るい生活設計のため、新しくできた「傷害特約付簡易保険」加入運動をくりひろげています。くわしくは鳥栖局保険課(02709)または外務員におたずねください。

鳥栖郵便局



学校賞の天体望遠鏡

簡保の作文で 鳥栖中が学校賞

郵政省は全国の小中学生から、生活をまもる簡易保険の作文を募集しましたが、鳥栖郵便局では市民の明るい生活設計のため、新しくできた「傷害特約付簡易保険」加入運動をくりひろげています。くわしくは鳥栖局保険課(02709)または外務員におたずねください。

さらに池上さんは中央審査で暗れの郵政大臣賞にも入賞する好成績でした。

香典返し

ありがとうございます

社会福祉協議会へ ■秋葉町山田昇さん
■平田町吉田次郎さん ■抽比町藤田武正さん
■村田町今村フジネさん ■大正町松永マサヨさん
■村田町西村章子さん ■曾根崎町松雪常次さん
■村田町中村中村茂さん ■永吉町前川亀太さん
■鎌木町石丸重美さん ■下野町篠原テドリさん
■鶴田町馬場サゲエさん ■永吉町毛利茂さん
■村田町中島フヂ子さん ■本鳥栖町大重ミキさん
■曾根崎町徳湖太さん ■笠方町山津さちよさん
■本町弥永親登さん
育英資金へ ■福崎町佐々木サラさん
老人福祉センターへ ■真木町緒方たねさん
■曾根崎町藤原彦さん ■鎌木町大橋

キクさん ■藤木町松永儀三郎さん ■本町毛利セツさん ■蔵上町井上吉治さん
福祉資金へ ■本鳥栖町勝田ミサオさん
■布津原町尊田義雄さん

良い子たちへ防火 普及用教材を寄付

市内の小学校1年～3年までで幼稚園保育園児合計400人にと、次の2社から防火広伝用下敷きおよびひね検をいただきました。

▽防火広伝用下敷4000部(6万4800円)

…田代大官町見製袋株式会社(江見多久一代表取締役)

▽防火広伝用ひね検4000部(4万8800円)

…大正町(有)銀影堂カマラ商会(下川丸代表取締役)

税金メモ

配偶者控除と扶養控除

▽配偶者控除と扶養控除が受けられるのは、次の(1)から(3)までの人で、(4)の人は控除の対象になりません。

- (1)1年を通じて所得がない人
- (2)合計所得が10万円以下で、自己の勤労に基づくもので得た事業所得、給与所得、退職所得である人
- (3)(2)の所得以外の所得(たとえば不動産所得)が5万円以下である人
- (4)(2)の給与所得等と(3)の所得以外の所得の合計額が5万円以上の人

▽国民健康保険税の算出は市県民税のよ

うにいろいろな控除、たとえば配偶者控除、扶養控除などはありません。

保険税は、総所得金額から、営業、農業、その他不動産等の所得者は、基礎控除(45年度分、13万円)だけ、また給与所得者は収入金額の5%(45年度分限度額2万円)と、基礎控除になっています。

源泉所得税の年末調整説明会

11月27日に

鳥栖税務署は、45年度源泉所得税の年末調整説明会を11月27日午後1時から鳥栖商工会館で開きます。

また26日には基山町役場別館で行なわれます。

鳥栖税務署

— 11月27日 日はよろず相談日 (市役所会議室) —