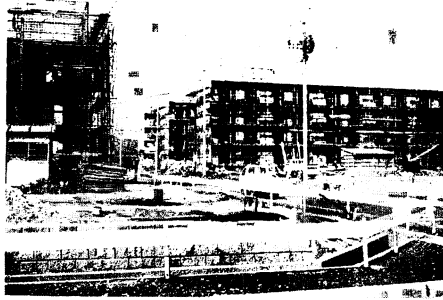


建設中の市営住宅「二むねと黒宮住宅」(一)



浅井アパート入居募集

3K、完成は5月下旬

今建設中の市営住宅、置方町浅井アパートの入居者募集を始めます。建物は鉄筋4階建て31戸。間取りは6畳1間、4畳半2間、台所の3K。入居は5月下旬以降になる予定です。また家賃は3月の市議会で決定されますが、9000円くらいになるようです。/

申込み要領

- 申込期間 3月11日～3月30日。日曜祝日は休み、土曜日は午前中。
- 抽 選 4月25日 市役所2階第5会議室
- 申込資格

- ①現に住宅に困っている人
- ②同居または同居する予定の親族のある人。婚姻届をしていなくても事実上、婚姻と同じ事情にある人または婚約者は親族に含まれます。
- ③市内に居住している人または市内に勤務場所のある人
- ④入居資格の一要件として所得制限があります。
- 申込方法 市役所建設課住宅係にある申込用紙に記入し、給与所得証明書または市町村の所得証明書、住民登録簿を添えて同係に提出してください。親族が婚約者の場合は婚約証明書および誓約書をいただきます。

古賀団地県営も募集

古賀団地に建設中の県営住宅募集が行われます。鉄筋4階建て、34戸で入居は6月1日。家賃は未定ですが、間取りは、募集中の市営浅井アパートと同じ。

申込み要領

- ▼申込期間 3月20日～4月8日
- ▼申込場所 鳥栖土木事務所(元町)
- ▼申込資格 ①県内に居住するかまたは県内に勤務場所がある人で、同居または同居する予定の親族のある人。
- ②現に住宅に困っている人③収入基

準が定められている。
 ▼申込方法 入居申込書(土木事務所にある)に次の書類を添えて申込んでください。

- ①申込前1年間の源泉徴収票または市町村長の所得証明②住民登録簿
- 1通③同居親族が婚約者の場合は、9月までに結婚することが条件(婚約証明書および双方の親の承諾書を付けること。)
- ▼抽選 4月17日午後1時 鳥栖総合庁舎第1会議室



はかりの検査

はかりの検査が次のとおり実施されます。営業用または証明用に使っているのはかりは、必ず検査を受けてください。営業以外のものでも、検査は受けられます。この検査は、計量法により毎年1回行われており、検査済みのものには検査年度入りでのラベルが張られます。10円から220円まで、種類ごとに検査料金が異なります。

検査の日どり

検査日	場 所	時 間
4月1日(月)	農 旭 支 所	午前9時30分～同11時30分
4月1日(月)	龍 支 所	午後1時～同3時
4月2日(火)	田 代 支 所	午前10時～午後3時
4月3日(水)	基 里 支 所	午前10時～午後3時
4月4日(木)	西 町 倉 庫	午前10時～午後3時
4月5日(金)	中 央 公 民 館	午前10時～午後3時

国民健康保険 保険証をお見せください

国民健康保険の加入者で、現在使用している保険証をご持参の資格を確認するため「検認」をします。

おことわり

3月15日号のとす市報は、つごうにより休刊いたしますのでご了承ください。

交通災害共済の申込み始まる

年間480円の掛金で、万一交通事故に会ったとき見舞金を出して助け合う「佐賀県市町村交通災害共済」の49年度加入手続きが始まっています。1人480円の掛金を添えて、各町の嘱託員さんまたは環境課で申込んでください。46歳以降の

請求状況によると、だんだん死亡者が減っており喜ばしいことです。見舞金の額は次のとおり。

見舞金の額

区 分	等級	災 害 の 程 度	見舞金額
警察署長	1	死亡	50万円
列車車掌	2	実際の入、通院日数200日以上	10万円
海上保安部長	3	—	100 "
海上保安部長の証明を受けたもの	4	—	50 "
—	5	—	25 "
—	6	—	10 "
現認書をつけたもの	7	—	25 "
—	8	—	10 "

すので、現在使用している保険証をご持参ください。加入者の中に異動がある場合は、必ず印鑑をご持参ください。

区分	午 前 (9時～正午)		午 後 (1時～4時)	
	場 所	場 所	場 所	場 所
11日 社会福祉協議会	洞内町	洞内町	神辺町公民館	置方町 古賀町
12日 藤木町公民館	藤木町	元町	元町	高田町 安楽寺町 水原町
13日 藤木町	藤木町	今泉町	高田町	安楽寺町 水原町
(火) 酒井西町	酒井西町	酒井東町	桜町	桜町 松原町
13日 永吉町	永吉町	—	感力町成門寺	感力町 種崎町
(水) 楯比町	楯比町	—	今町公民館	今町
14日 平田町	平田町	山都町 一本杉住宅	立石町	立石町
(木) 牛原町	牛原町	—	藤 公民館	山浦町 原古賀町 山浦町住宅 原古賀住宅
15日 江島町	江島町	於保里	不動島公民館	不動島 田山
(金) 下野町	下野町	—	村田町公民館	村田町住宅 村田町松原
(以下は午前9時～午後4時)				
18日 東 町公民館	東町	本通町 京町 秋葉町	—	—
(月) 旭	—	儀徳町 藤津町 儀徳町住宅	—	—
19日 田 代	—	田代昌町 田代上町 田代新町	田代大宮町 田代本町 田代外町 田代外町住宅	—
(火) 基 里	—	飯田町 曾根崎町 原町	—	—
12日 市 役 所	本町	本鳥栖町 中央区 布津原町 酒町 蔵上町 雲父町 事業団宿舎 神辺団地	—	—
20日 市民課国保係	柳園地	駿馬場出地(20日午前中) 真木町(真木町公民館で20日9時～正午)	—	—

中小企業に緊急融資

佐賀県は、石油不足、電力削減、資料不足などで著しい影響を受けた中小企業にたいし運転資金の緊急融資を行います。1企業当たり最高5000万円まで、上記の原因で売上高が減少したり回収条件または支払い条件が悪化した企業を対象としています。申込みは4月30日まで、商工会議所へ。

児童手当の請求お早く☆

児童手当をもらえる範囲がさらに広がり、この4月から「18歳未満の児童を3人以上養育していて、そのうち3人目以降が義務教育終了前の場合」になりました。くわしくは福祉事務所におたずねうえ、3月中に手続きをしてください。

— 市立図書館は4月1日～4月30日まで休館します —

春だから…

浮かれてばかりいられない

ひと雨ごとに春は深まり、やがて桜の季節も近づいてきます。各地の名所もたくさんの人出でにぎわうことでしょう。ところがそうした中で「スキあらば…」とわらっているのが、あき果や暴力犯であり、さらに青少年の不良化が心配されるのもこの季節です。

しかしこのような犯罪も、わたしたちひとりひとりの自覚と行為によって防ぐことができるのです。春はいっそう心を引き締めて防犯を心がけましょう。

あき果防止はこの手で

あき果が好きなのは無銭または貧弱な錠を付けた家。またあき果には留守を悟らせない作戦も大切ですよ。

■留守の場合は必ず戸締まりし、近所の人に留守を頼む。

■補助錠を1、2個付け、錠の設備を完全にする。

■防犯ベルを取り付ける。

暴力追放はみんなの力で

春は、花見の場所や盛り場に、グリーン隊やチンピラのがさばってきます。彼らは、ささいなことに因縁をつけて暴力をふるいますが、こんな場合は毅然とした態度をとることが第一。同時にどんな小さな暴力でも、見たり聞いたりした時は、すぐ警察に届けましょう。

不良化防止は親子の対話で

青少年の不良化の例をみますと「家庭に対話がない」、「友だちに誘われて」、「きわどいポスターやステール写真に刺激されて」などという原因がみられ、どこにでも不良化の要因はひそんでいることがわかります。

最近の青少年の犯罪は、万引き、自転車・バイク盗みからシンナー遊び、婦女暴行など広範囲にわたります。春は特に青少年にとって進学、進級、就職の時期で、環境の変化が激しく、心が動揺しがちなときです。それだけに、子どもの行動に細心の注意をはらい、できるだけ親子の対話を増やしたいものです。



田代公園の250本の桜も春を待っている

また、性に対する関心や男女の交際の強い意識を持ち始める時期でもありますので、まずおとなの立場から認識を高め責任ある指導をしましょう。
鳥栖市防犯協会

日住病治療費の補助を申請してください

衛生課は3月20日まで、日本住血吸虫病の治療費補助申請を受け付けています。48年4月以降治療を受け、社会保険、共済保険、国民健康保険などの治療給付のほかに、自己負担金を支払った人は、衛生課予防係においてください。

ガン検診

胃ガン予防の検診を次のとおり行います。予定人員をこえたら、期日前でも締め切りますのでご了承ください。申込みは衛生課予防係。料金250円を検診日にいただきます。

とき	しめきり	人員	ところ
3月22日	3月15日	100人	中央公民館

ゴミ収集日変更

3月21日(木)は祝日のため、ゴミ収集を次のとおり変更します。
▼3月21日(木)の分は22日(金)収集
▼3月22日(金)の分は23日(土)収集

療育手帳をぜひ

佐賀県は、知恵のおくれた人に療育手帳を渡すことにしました。この手帳を持つことによって一貫した指導や相談を受けようとするともに、各種の援助措置などを受け易くするものであります。ぜひ手続きをされるようおすすめします。

＜援助措置の例＞
①更生保護施設への入所 ②特別児童扶養



花とみどりの相談室講習会

花とみどりの推進協議会(松田茂会長)は、花とみどりの相談室および講習会を次のとおり開きます。

☆花とみどりの相談室 ☆
とき 3月8日午前9時～午後4時
ところ 市役所2階第5会議室
内容 草花の栽培、盆栽、庭木、花木土壌、肥料、病虫害防除
実演 当日午前10時からと午後2時から
の2回、せん定、接木、盆栽の針金のかけかた、草花のタネまきなどの実演をいたします。

☆花とみどりの講習会 ☆
とき 3月20日 午前1時
ところ 市役所2階第5会議室
内容 草花の栽培と街の緑化について
講師 佐賀県園芸課、久留米植木農協
さそい合ってお出かけください。

勤労青少年ホームから

交歓ソフトボール

「働く青少年交歓職域対抗ソフトボール大会」を次のように開催します。各事業所および各種青少年団体、サークルからの出場をお待ちします。

・とき 3月24日(日)午前9時
ただし雨の場合は31日(日)
・ところ 元町、市民運動広場
・資格 原則として働く青少年(25歳未満)
・編成 男子7人、女子3人の正選手でチーム編成。補欠は5人以内
・申込み 3月17日(日)までにホームへ(元町、郵便局裏④4780)

隣にも声かけあって よい防火

わが家の避難点検をしましょう 2月28日から3月13日までは春の火災予防運動期間

1. 家族の話しあいにより避難方法をきめる。
2. 老人、子ども、病弱者などの就業場所の総点検をしましょう。
3. たばこの投げ捨て、寝たばこをやめましょう。
4. 外出、おやすみ前の火の元点検を励行しましょう。

新しく始まる教養講座

勤労青少年ホームは、49年度も、次のとおり教養講座を開設します。3月20日までホームに申込んでください。各講座とも、材料代の実費がいただけます。
(1)料理(24人)(2)生花(20人)(3)書道(10人)(4)茶道(10人)(5)手芸(10人)(6)社交ダンス(30人)(7)きもの着付
申込める人は市内居住者または市内事業所などで働く25歳未満の青少年。

あなたもいかが?

人気の女性囲碁

今、全国的に女性の囲碁が盛んになり九州でも広く普及してきました。日本棋院鳥栖支部は、県内の女性囲碁は鳥栖からと普及に努力。すでに第1回生は卒業し、今では毎月碁会を催して、楽しみながら腕を磨いておられます。

第2回女性囲碁教室

①4月開講、8月卒業、時間は自由
②授業料は無料、テキスト代実費
③年齢に制限なし、中高生歓迎
お問合せは下記へ

東町 鳥栖囲碁クラブ内
日本棋院鳥栖支部(④3548)