

昭和51年11月1日発行
毎月1日15日発行
発行所 佐賀県鳥栖市宿町1118
鳥栖市役所(電3111)

とす市報

11月1日号
No. 336

市民の動き				9月1日現在
人		口		世帯数
総数	男	女		
(+64)	(+72)	(-8)	(+12)	
51,383	24,625	26,758	13,065	

()は前月との比較

鳥栖小改築工事など進む

早くから改築を要望されていた鳥栖小学校の改築工事が進められています。同校は50年度に建物耐力調査により、国庫負担対象事業として認定され、51年度から53年度までの継続事業として危険校舎の全面的改築を図ることになっています。51年度は普通教室15教室、給食室およびプール建設工事を行っています。

52年度と53年度でさらに、普通教室10、特別教室6、管理棟などを建設する計画。

基里小学校は、50年度から52年度までの継続事業で、51年度は普通教室6、特別教室3、給食室などを建設しています。52年度は、管理棟、特別教室を建設する計画です。

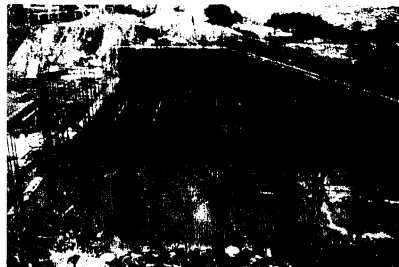
旭小学校は、校区内に住宅団地が増えたことなどのため学級増が予想されるので、普通教室5を増築中です。51年度の同校児童数は563人、53年度は626人と推定されています。

基里老人センターも建設中

また原町に基里老人福祉センター建設を進めているほか、朝日山中腹の上水道配水池のすぐ横に6000³貯水の水配水池を増設しています。



体育館棟の老朽校舎をこわして3階建の校舎を建設中の鳥栖小



6000³貯水の水配水池建設工事(朝日山)

ただいま工事中

工事名	工事費	工期	業者
鳥栖小学校改築工事(第1期)	1億7550万円	51年7月21日 52年3月25日	今泉建設
基里小学校改築工事(第2期)	1億2850万円	51年7月21日 52年3月25日	藤崎建設
旭小学校増築工事	5498万円	51年7月21日 52年2月25日	内山建設
鳥栖小学校プール建設工事	2630万円	51年7月25日 51年11月25日	永家組
基里老人福祉センター建設工事	6550万円	51年9月24日 52年3月25日	阿部組
上水道第1期拡張事業配水池工事	1億9391万円	51年7月16日 52年4月30日	大島組

花のまちづくりコンクール

会長賞は村田博さん
市長賞は鳥栖北小

鳥栖市花とみどりの推進協議会(松田茂会長)が行った「花のまちづくりコンクール」

の現地審査は、10月8日行われ、次のとおり入賞者が決まりました。応募数は54。
▼推進協議会会長賞…村田博(村田町)▼鳥栖市長賞…鳥栖北小学校▼佐賀県鳥栖市実行委員会会長賞…プリダスタイヤ鳥栖工場▼優秀賞…古賀町老人クラブ・特別養護老人ホーム真心の園、麓小学校▼奨励賞…蔵上町・国楽寺園芸クラブ・坂本カノ(平田町)・安納ナミエ(神辺町)▼努力賞…鳥栖三葉養蜂組合・老松会老人クラブ(神辺町)・万年會老人クラブ(田代本町)・日恵寺子供クラブ(永吉町)・市立保育所鳥栖園

古賀町老人クラブと鳥北小が最優秀

国体県実行委員会等の主催で行った第3回若橋花壇コンクールで、4部門のうち2部門

皇太子御夫妻・市内をお通り

11月6日7日、佐賀市で行う身体障害者スポーツ大会に御臨席される皇太子殿下御夫妻は、11月5日、福岡空港から佐賀市へ御車でおかれれます。途中中原町の県立希望の家にお寄りになりますが、市内の御経路は次のとおりで、御通過時刻は午後1時すぎとなっています。

御経路 福岡空港～高速自動車道～国道34号線～農協スタンプ前交差点(田代大官町)～池田交差点(神辺町)～池内交差点(古賀町)～佐賀川久保・鳥栖線経由で中原町

第12回身障者スポーツ大会

杉野さんら3人出場

がんばって はげまあって わく希望、のスローガンのもと、11月6日と7日佐賀市で行う第12回身障者者スポーツ大会に出場する佐賀県選手73人のうち、鳥栖市から3人が参加します。暖い声

卓球・楢正隆投げに出場
●森山孝典さん(19歳、佐賀経理専門学校、平田町)＝車いすバスケットボールに出場

バスで応援に…

身障者スポーツ大会の応援に、鳥栖市身体障害者福祉協会(執行茂会長)、民生(児童)委員、市婦人連絡会のみなさんが、2日間にあたり、1日バス7台を貸切り、延べ約600人応援に出かけることにしています。このほか第1日目には、市社会福祉協議会が、手をつなぐ会(松高芳作会長)のみなさん50人をバス1台で大会へ招待します。

で、鳥栖市内の花壇が最優秀賞を受けたほか、次のとおり優秀な成績を上げ、国体に大きな役割を果たしました。

家庭花壇・優秀賞…村田博・学校花壇・最優秀賞…鳥栖北小学校・努力賞…麓小学校職場・地域団体花壇・努力賞…プリダスタイヤ鳥栖工場 フラワーロード・最優秀賞…古賀町老人クラブ・優秀賞…国楽寺園芸クラブ・努力賞…鳥栖養蜂組合

若橋国体関係の写真は、1部分をカラー印刷とし、11月15日号のとす市報といっしょにお届けする予定です。

本に親しもう

移動文庫を巡回

市立図書館は、県からブック・バスを借りて11月から来年3月まで、巡回移動文庫の貸出しを行います。無料ですからふって御利用ください。ブック・バスには約1200冊の本を積んでいます。この中から、好きな本を1人3冊まで1か月間借りることができます。

手続きは借りる人の住所・氏名・年齢・職業、電話番号を所定の用紙に記入するだけです。第1回と第2回は別表のとおり行います

が、各駐車場の貸出時間は、約40分の予定です。

区分	第1回貸出	第2回貸出
儀徳町住宅広場	11月18日(木) 午前10時20分迄	12月16日(木) 午前10時20分迄
山都町公民館	午前11時20分迄	午前11時20分迄
田代公民館	午後1時20分迄	午後1時20分迄
曾根崎町老松神社	午後2時20分迄	午後2時20分迄
区分	11月19日(金) 午前10時20分迄	12月17日(金) 午前10時20分迄
農協農支所前	午前10時20分迄	午前10時20分迄

52年1月以降も、この要領で巡回の予定です。問合せは市立図書館へ(電話3111、内線381)

本との出会い、ゆたかな時間

10月27日から11月9日まで
第30回読書週間

市営住宅 補充入居者を募集

市は市営住宅全団地の第1種市営住宅について補充入居者を募集します。

- ▼申込期間 11月5日から11月13日まで
(日曜・祝日・土曜日の午後は休み)
- ▼抽選日 11月24日 午前10時から
- ▼抽選場所 市役所2階第1会議室
- ▼申込資格 (1)市内に住んでいる人または市内に勤務している人(2)住宅に困っている人(3)現に同居しまたは同居しようとする親族のある人。親族には、婚姻の届を出していないが、事実上婚姻関係と同じ事情の人、または婚約者も含まれます。(4)所得制限がありますのでおたずねください。
- ▼申込方法および受付場所
鳥栖市営住宅申込用紙に必要事項を記入し、関係書類を添えて市役所建設課住宅係に申込むこと。
- ※交付書類…給与証明書または市町村発行の所

得証明書。親族が婚約者の場合は婚約証明書が必要です。

プレハブ住宅を分譲

佐賀県住宅供給公社は、古賀団地に建設する一般分譲住宅(プレハブ)11戸の購入希望者を募集します。

- ▼募集期間 11月5日(金)~11月15日(月)
- ▼申込先 鳥栖市役所建設課住宅係(電話③3111)または佐賀県住宅供給公社(電話05952②2261)
- ▼抽選日 11月20日 午前10時
- ▼抽選場所 鳥栖市役所会議室
- ▼分譲価格 1055万3000円~1324万9000円
- ▼敷地面積 267.76平方メートル~378.33平方メートル
- ▼建物面積 77.83平方メートル~93.36平方メートル
- ▼公庫融資 390万円~410万円

ぜひ小児マヒ生ワク服用を

51年度下半期の小児マヒ生ワクチンの服用を行います。

- ①対象者
(昭和50年8月1日から51年7月31日まで生まれた子ども
(4)48か月未満の幼児で、まだ2回の服用をすましていない人

②日程

実施月日	対象地区
11月15日④	基里・麓地区
11月16日④	鳥栖南・儀徳町・儀徳住宅
11月17日④	鳥栖北、上記以外の旭地区
11月18日④	田代地区

- ③受付時間 午後1時30分~2時50分
- ④会場 中央公民館
(本町三丁目電話②3224)

⑤お願い

(7)服用は必ず母親が同伴し、母子手帳を

持参してください。

- (4)朝起きてすぐ体温を計ってください。
- (7)生ワクチン服用前30分間は、飲食をさせないでください。

ガン検診

ガン予防の検診を次のとおり行いますので多数受診してください。申込みは期日までに衛生課予防係へ、電話でも結構です。

区分	胃検診	子宮ガン検診
とき	11月26日	11月25日
ところ	基里公民館	中央公民館
申込み	11月18日まで	11月18日まで
料金	2,500円	2,500円
次回	12月17日 (中央公民館)	1月27日 (中央公民館)

※料金は検診日に御持参ください。

冬の短期貸付を実施中

鳥栖商工会議所は、中小企業振興資金の貸付を行っています。

- 貸付対象 冬期の仕入金または貸与支払資金など季節的な短期運転資金を必要とする中小企業者または組合
- 貸付限度 300万円(組合は600万円)
- 貸付期間 5か月以内

- 貸付利率 年8.3%以内
- 保証料 年0.85%以内
- 償還方法 原則として月賦償還とし、2か月以内の据置期間を置くことができる。
- 融資機関 佐賀銀行・佐賀相互銀行・佐賀信用金庫・鳥栖信用組合・商工組合中央金庫
- 申込期間 10月12日~11月15日
- 貸付期間 10月20日~12月31日
- 申込先 鳥栖商工会議所

国民年金の相談ひらく

佐賀県社会保険事務所と市役所国民年金係は合同で、国民年金に関するいろいろな相談をお受けします。また国民年金に限らず、厚生年金、その他の年金についても御相談ください。

- とき 11月12日 午前10時~午後3時
- ところ 市役所市民課相談室

年金、をテレビで

社会保険制度をより深く理解してもらおうと、社会保険庁は「きょうの健康あすの年金」というテレビ番組を提供しています。

- 1)番組名 きょうの健康あすの年金
- 2)放送期間 51年10月から12月まで(13回)
- 3)放送時間 毎週土曜日午前11時15分~11時30分
- 4)放送局 サガテレビ、テレビ西日本

お母さん本を読もう
子どもと本を読もう
市立図書館

創業60周年の簡易保険

簡易保険は、大正5年10月1日から、無診査・月掛・集金を特徴とした国営の生命保険として創設され、全国の郵便局での取扱いが開始されました。以来60年郵便局の簡易保険として、広くみなさまに親しまれ、利用された結果、現在総加入件数5000万件、契約高は28兆円、資金総額は7兆円を超えています。この簡易資金は、加入者の大切な財産として市町村などの地方公共団体をはじめ、公社・公団など政府機関に融資され、住宅や道路・学校・交通機関などみなさまの生活に

結びついた身近な生活環境の整備拡充に役立っています。鳥栖市には、50年度中に、義務教育施設事業等に1億7000万円が融資され、現在までの融資額の累計は21億円にのぼっています。このほか、簡易保険では、加入者ホーム・保養センター・診療所などの福祉施設を全国各地に設置し、加入者の福祉増進に努めています。

60周年記念の年に当たり、未加入のかたもぜひ簡易保険に加入されるようおすすめします。

鳥栖郵便局

善典返し

社会福祉協議会へ ●中野長太郎さん(古野町、二男親人と死亡のため) ●高田スエノさん(水屋町、夫間蔵さん) ●小原木武夫さん(轟木町、母フクさん) ●竹野ハルエさん(本鳥栖町、夫利夫さん) ●古賀富江さん(布津原町、夫芳春さん) ●中村勝敏さん(山都町、母ミネさん) ●石田任且さん(今町、父義英さん) ●谷口武敏さん(河内町、妻芳子さん) ●朝長敏郎さん(大正町、父英幹さん)

寄付

- 松田ヨシさん(宿町、夫虎一さん)
- 實本高行さん(酒井西町、義母大石末子さん)
- 高尾富雄さん(飯田町、妻静子さん)
- 園田信一さん(東町、祖母ミツさん)
- 平方九八さん(柚比町、妻ミツさん)
- 吉戸春男さん(永吉町、父健造さん)
- 石丸義利さん(田代大宮町、父儀男さん)
- 松津幸子さん(酒井東町、夫茂樹さん)
- 大石三郎さん(桜町、

ありがとうございます
ございました

10月20日現在

のため) ●山内ヒサヨさん(曾根崎町、夫三郎さん) ●久富慶祐さん(広島市、父次男さん)

- 青英資金へ ●松田弘毅さん(田代大宮町、妻美津江さん)
- 市立図書館へ ●藤原クさん(藤木町、夫健太郎さん)

一般寄付

基里小学校へ 時計1個(23万円) ●基里小学校開校100年実行委員会(高尾義實会長)

小嶋園へ ●ステール養庫(3万6000円) ●小嶋園後援会(代表・木口毅さん)

社会福祉協議会へ ●衣類…坂本ウメ子さん(宿町)から ●662円 ●鳥栖高校3の4(代表山下茂さん)から文化祭の折のおみくじ販売益金を

★生ゴミの水切りは十分に。 ★飼犬は必ずつないで。