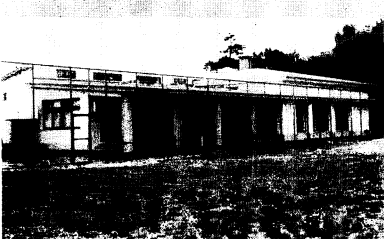


区分	世帯数	男	女	世帯数
総数	(-84)	(-69)	(-15)	(+11)
	54,377	26,130	28,247	14,989

()は前月との比較

旭老人センターが 4月15日 開館



6番目のセンターとしてオープンした旭老人福祉センター

中央、麓、基里、鳥栖南、田代に続いて、6番目の老人福祉センターとして「旭老人福祉センター」が、4月15日儀徳町(旭公民館東隣)に開館しました。

同センターは、鉄筋コンクリート平屋建てで約498平方メートル。

全館冷暖房完備で館内には36机敷の教養娯楽室や24畳敷の集客室、談話室、会議室、図書館、相談室、ひろびろした浴室などがあります。お気軽にご利用ください。

敷地面積は約951平方メートルで、総事業費は約1億1,000万円。財源の内訳は国・県の補助金3,736万円、市債(年積立金還元融資)2,950万円、一般財源4,372万円となっています。施工は榊大島組などが行いました。

》利用のご案内《

●利用できる人…市内に居住する60歳以上の方

●利用の時間…午前9時半から午後5時まで(ただし、土曜日は正午まで)

●休館日…毎月第2・第4・第5の日曜日・第1・第3の日曜日・国民の祝日(ただし、休日に当たるときは、その翌々日)・8月15日(お盆)

●12月29日～翌年1月3日(年末年始)

●その他 ●料金はありません。●所在地は儀徳町3155-2(☎⑤1502)です。

平川収入役が退任

任期満了に伴い平川孝俊収入役(71歳)が、4月10日に退任されました。長い間ご苦労さまでした。

平川氏は、昭和21年11月に鳥栖町役場に入り、同30年に市役所総務課長を振り出しに財政、企画、保健、市民、税務各課長を歴任。同49年4月11日市収入役に就任、2期8年間を務められました。



平川前収入役

祝市民文化会館落成 ■ NHK交響楽団演奏会鳥栖公演

NHK佐賀放送局とNHK交響楽団は、市民文化会館落成記念行事として「NHK交響楽団演奏会鳥栖公演」を、次のとおり行います。ふるってご来場ください。

とき 7月13日(火)午後6時半開演
ところ 市民文化会館

演奏 (指揮) 秋山和慶 (バイオリン) 徳永二男 (響弦奏) NHK交響楽団

曲目 ●歌劇「ド・ジョヴァンニ」
序曲…モーツァルト ●バイオリン協奏曲水久瀧作品64…メンデルスゾーン ●交響曲第2番二長調作品43…シベリウス

料金 A席=4,300円(指定席)
B席=3,700円(同) C席=3,000円(同) D席=2,000円(同)

(前売券取扱所) ○佐藤ラジオ電気商会(市内) ○木下楽器店・久留米音楽協事務局(久留米市) ○佐賀玉屋・西友佐賀店・NHK佐賀放送局(佐賀市) ※発売は5月8日からです。

農村青壮年の海外派遣研修者を募集

市と鳥栖基山農協は、第3回農村青壮年海外派遣研修者を次のとおり募集しています。ふるってご応募ください。

この事業は、農業の担い手である農村青壮年を農業の優れた後継者に育成するため55年度から行っているものです。

資格 ▲市内に居住する農村青壮年(満20歳以上満45歳未満)の人 ▲農業経験が1年以上で将来も継続して農業に従事する人 ▲グループ活動に積極的に参加し、集落や地域の先導的な農業後継者などで、各生産組合長の推せん者

期間 9月中旬から15日間(予定)

人員 5人

派遣先 フランスや西ドイツ、イタリア、オランダなど

経費 約75万円(2分の1が自己負担で、残りを市と農協で負担します)

締切 5月20日(木)まで

詳しいことは、市役所農林課(☎③111内線245)または鳥栖基山農協(☎③4104)へお尋ねください。

はり、きょうの施術料金などが変わる

はり、きょうの施術料金や市負担額などが4月1日から、別記のとおり変わりました。ご了承ください。

市国民健康保険では、被保険者を対象としたはり、きょう施術料金の一部を負担しております。ご利用ください。

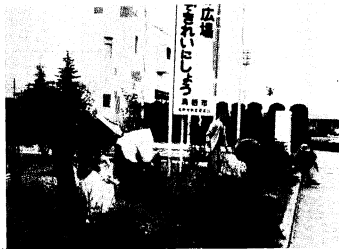
区分	施術料金	市負担額	本人負担額
1術	2,000円	800円	1,200円
2術	2,300円	800円	1,500円

街路や公園がきれいに…

～「春の市民清掃週間」終わる～

みんなで楽しく清掃奉仕に参加しようとする「春の市民清掃週間」が、明るい社会づくり市推進協議会(会長原市長)の提唱で4月1日から7日間行われました。

今回、参加した同協議会の加盟団体は、鳥栖地区婦人連絡協議会や鳥栖青年会議所、各町の子供会など22団体約1,500人で、轟木川の河川清掃や中央公園・市民公園などでのゴミ・空き缶拾い、街路や神社などの清掃作業に汗を流しました。この結果、市内の街路や公園などがたいへんきれいになり、多くの市民から喜ばれました。ご苦労さまでした。



市民公園での清掃作業風景

この運動は、昨年10月の「秋の市民清掃週間」から始まっているもので、毎年春と秋の2回実施し、市内の美化を市民のみなさんに呼びかけられているものです。

「緑の相談室」を開設

～相談員は築地喜久次さん～

市環境課は「緑の相談室」を、毎月第2・第4木曜日(来年3月まで)に開きます。気軽にご相談ください。

相談には、このほど県の緑の相談員に選ばれました築地喜久次さん(大正町)が応じられます。料金はかかりません。

なお、5月の相談室は次のとおり行います。内容は、花とみどりの全般や盆栽草花、温室栽培、蘭・オモト栽培などです。

〈5月の相談日程〉

期日	時間	場所
5月13日(木)	午前9時半～午後3時	市役所市民ホール
5月27日(木)	〃	市役所環境課

親善町区対抗野球大会の代表者会議

とき 5月11日(水)午後5時半
ところ 市役所2階第5会議室
主催 市体育協会
その他 参加料はかかりません。

園芸の実演会

花とみどりの推進協議会は「緑の相談室」にあわせて、毎月第2木曜日(1回)に「園芸の実演会」を行います。料金はかかりません。ふるってご参加ください。

なお、5月の実演会は次のとおりです。

とき 5月13日(木)午前9時半から午後3時まで

ところ 市役所1階市民ホール

内容 菊のさし芽とその後の管理
講師 鳥栖菊花会のみなさん

日本脳炎の予防接種 始まる

市衛生課は、日本脳炎の予防接種を別記の日どりでやります。該当者には近くの会場で接種させていただきます。

昨年2回接種した人は、今年は1回の接種で、今年初めて接種する人などは、2回接種しなければなりません。

該当者 市内に居住する満3歳から満15歳までの人

時間 午後1時半～同2時50分

注意 ●接種には必ず保護者が同伴し、母子手帳を持参してください。
●過去1年以内にけいれん(ひきつけ)を起こした人や、1か月以内にポリオや麻しん、BCGの予防接種を受けた人は、接種できません。
●はしかや風しん、水ぼうそう、おたふくかぜにかかっている人または

予防接種 始まる

〈日どりと会場〉

会 場	第 1 回	第 2 回
中央公民館	5月7日(金)	5月18日(火)
	5月10日(月)	5月19日(水)
	5月11日(火)	5月21日(金)
	5月12日(水)	5月21日(金)
麓公民館	5月12日(水)	5月25日(火)
旭公民館	5月17日(月)	5月25日(火)
田代公民館	5月24日(月)	6月1日(火)
墓里公民館	5月24日(月)	6月1日(火)
中央公民館	追加接種	6月11日(火)

かかっているだろうと思われる人は、今回接種できません。●当日は朝起きたらすぐ体温を計り、清潔なはだ着をきておいてください。●詳しいことは、同課予防係(☎③111内線282)にご相談ください。

ジフテリア・百日せき 破傷風混合予防接種

市衛生課は、幼児の三種混合の予防接種を次のとおり行います。該当者には必ず接種させていただきます。

該当者 ●1期＝生後24か月から48か月未満の幼児 ●2期＝1期終了後12か月以上経過した子で、生後72か月未満の幼児

期 日 5月13日(木)・鳥栖地区

5月14日(金)・田代、墓里、麓、旭地区

時間 午後1時半～同2時50分(厳守)

会 場 中央公民館(本町3丁目)

注意 日本脳炎予防接種の注意事項を参考にしてください。

嘱託員さんが交替

4月1日付で9人の嘱託員さんが、別記のとおり交替されました。よろしくお願ひします。(敬称略)

- 鉄道宿舎…沼野之則(百武不二男)
- 田代外町…吉田勤(池尻熊蔵) ○田代本町…緒方義光(轟力造) ○糞父町…脇俊道(竹野一) ○平田町…有馬秀弥(西明男) ○一本杉住宅…平山五郎(池田弓雄) ○磯徳町…緒方登(古沢秀雄) ○三島町…執行敏之(吉富國三) ○原古賀町…大久保武夫(脇八郎)

水道修繕当番店

水道の故障修繕は管工事組合(東町2丁目☎③5038)へ。ただし、午後5時以降と日曜日、祝日は次の当番店へお申込みください。

5月1日～15日 協和設備 (真木町☎②2887)

5月16日～31日 吉山ポンプ (田代外町☎②2924)

夏にそなえて 水道の洗管作業

市水道課は、夏に向かって水の使用量が増える前に「水あか」などが流出しないよう、洗管作業を別記日で行います。作業は慎重に行いますが、やむを得ず「断水や水圧低下、濁水が出る」などのおそれがあります。水道使用の際はご注意ください。使用者みなさんのご協力をお願いします。

水道料金の支払は 安全で便利な 「口座振替」 どうぞ


「回想の農民運動」

故伊東光次氏自叙伝

～土筆社刊：定価 3,000円～

「回想の農民運動」は、大正期の社会主義運動や小作争議について書いたもので、当時の農民運動を知るうえで、数少ない貴重な資料です。

著者の故伊東光次氏は、明治33年11月5日二養基郡鳥栖町轟木の地主の家に生まれ、久留米の明善中を卒業後、早大に入学。日本農民組合二養基連合会を組織し、基山争議など農民運動の中核となり、同町農協理事長を経て鳥栖市議4期務め、社会党鳥栖総支部委員長など身体の不調を訴えられる最後まで、社会主義運動や農民運動の中心を担われました。購入を希望される方は、油屋書店または市勤労福祉会館内(☎②2941)へどうぞ。



三二版
社協だより

わたぼうし
第1回 コンサート

赤十字事業に ご協力ください

日本赤十字社は、国際赤十字の一員として、人道的任務の達成にいろいろな事業を行っています。これらの事業に必要な経費は、すべて市民みなさんが赤十字社の社員になっていただき、納めてくださる社費によってまかなわれています。

出費の多い時期でしょうが、同社員となられ、財政面でのご協力をお願いします。すでに社員となっている方は、57年度の社費(一般社員は300円)を納めてくださるようお願いしています。

市社会福祉協議会
(☎③111内線 293)

第1回わたぼうしコンサートが、次のとおり行われます。ふるってお出かけください。

このコンサートは、障害者の存在を正しく認識してもらうために音楽を通して、地域のみなさんと訴え、福祉のまちづくりに寄与するためのものですが、一人でも多くのみなさんが「わたぼうしコンサート」を通してボランティア活動に参加されることを願っています。

と き 5月9日(日)午後3時開演
ところ 市民体育館

〈入場料〉

区 分	当 日	前売券
一 般	600円	500円
高校生以下	400円	300円

※前売券は、鳥栖新聞協会(大正町)と同協議会で発売しています。

〈洗管作業の日程〉

期 日	実 施 地 域
5月7日(金)	幸津町、磯徳町、轟木工場団地、轟木町、元町、秋葉町、東町(西の一部)
10日(月)	東町、本通町、京町、本町
13日(木)	大正町、吉野町、玉井町、鎗田町、本鳥栖町
15日(土)	田代外町、田代外町住宅、田代大官町、田代新町
17日(月)	原古賀町、山浦町、瀬上町、布津原町、宿町、古賀町
20日(木)	真木町、今泉町、轟木町、鳥栖商工団地、曾根崎町

※作業時間は、夜10時から翌朝5時まで

モンゴルの白い馬、【人形劇団クラルテ】

鳥栖子ども劇場は、第21回例会を次のとおり行います。会員以外の方も気軽ににお出かけください。

と き 5月8日(土)午後5時半開演
ところ 中央公民館(本町3丁目)

その他 一般の方は、入会金 200円と3か月分の会費 1,500円が必要です。

バドミントン教室 新人大会

と き 5月16日(日)午前9時から
ところ 市民体育館(市民公園内)

資格 <教室>小学生以上の人 <新人大会>小学生以上の未経験者参加料 ●教室…100円 ●入会…200円
申込み 5月12日(木)午後5時までに市教委内体育協会(☎③111内線342)へお申込みください。

その他 新人大会は午後1時から開始

国税専門官の募集 (大学卒業程度)

〈受験資格〉昭和30年4月2日から同36年4月1日までに生まれた人
〈一次試験〉7月10日(土)～同11日(日)
〈受付期間〉5月14日(金)～同21日(金)
詳しいことは、鳥栖税務署(☎②2185)へお問合わせください。

2級建築士試験

建築士法による57年2級建築士試験が次のとおり行われます。

期 日 ●7月25日(日)…学科
●9月12日(日)…設計製図

試験場 県立佐賀工業高等学校

受 付 5月10日(月)～同14日(金)
詳しいことは、県土木建築課(☎0952③6088)または鳥栖土木事務所(☎③4176)へお問合わせください。

勤労青少年ホームでクラブ新会員を募る

市勤労青少年ホームは、クラブ活動の新しい会員を別記のとおり募集しています。お友だちを誘ってご入会ください。

お申込みは、早めに同ホーム事務所(鳥栖郵便局裏側☎④4780)へどうぞ。

〈クラブのご案内〉

名 称	練習日	会費(円)	代表者名
テニスクラブ	月・金曜日	500円	中村正明
卓球クラブ	水・木曜日	500円	青木哲司
空手クラブ	月・水曜日	1,000円	酒井悟英
弓道クラブ	金曜日	1,000円	福光弘次
ヨガクラブ	〃	1,000円	山田明男
マラソン愛好会	月・水・金曜日	-	山口文広