

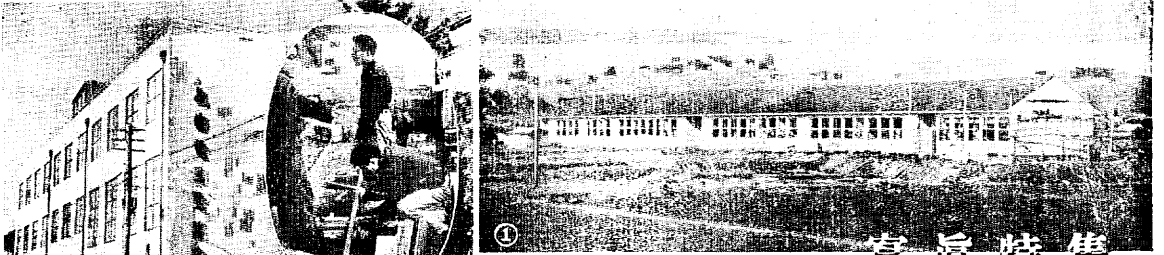
▲まきらぎ。梅見月夜。市では三十一年度の予算編成は既に十一月下旬に法律第七号で...

鳥栖公民

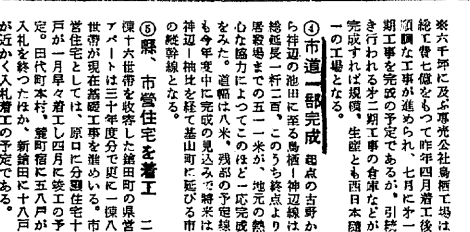
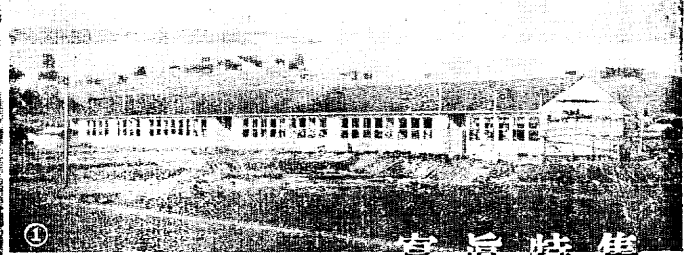
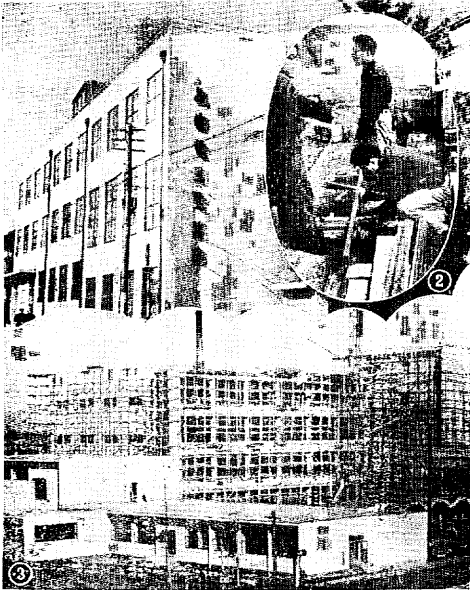
昭和三十一年二月一日発行 発行所 鳥栖市中央公民館 電話534番

市の発展

★特別留滞地域。留滞法（昭和二十九年）に法律第七号...



特集 写真

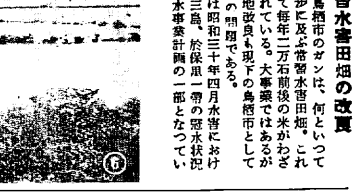
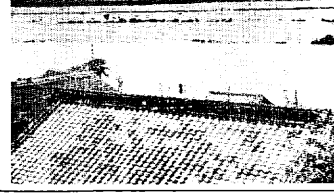


① 養里中学校の竣工し。昨年十月に着工した養里中学校舎は既に十一月下旬に法律第七号...

② 自動改工工事始まる。昭和三十三年鳥栖市工務課は...



③ 第一期完成 専賣公社鳥栖工場。四千坪の専用製塩工場を...



④ 市道一部完成。鶴木の古野から神田の池田に至る鳥栖一神道線は...

⑤ 市営住宅を着工。二棟十六世帯を収容した山田町の県営アパートは...

⑥ 常習水害田畑の改善。田原鳥栖市のサンは、何といつても...

鳥栖市農林振興のあらし。農林課長 杉野 春市

山口の自轉車. 全通駆動防水式. 代理店: 酒井治商店 鳥栖新町 TEL435番

鳥栖市農林振興のあらし. 農林課長 杉野 春市. 鳥栖市農林振興のあらし

都市計画についてお願い. 私たちが自分の家を建てる時、昭和十六年に建設されて...

