

後任に磯野氏

市選管委員長は十八日委員会をひき前委員長... 磯野氏の後任として磯野定次氏(七二)一職、農業副委員長に手嶋政氏(五三)...

鳥栖公民

昭和三十三年一月二十三日発行 (毎月一回発行) 創設者 伊和 佐賀県鳥栖市区内 電話(代)2136番

市民の動き (昭和三十三年一月二十三日現在) 人口 42,978人 出生 130人 死亡 141人 転入 18人 転出 16人 転入超過 2人



新年の御挨拶

鳥栖市長 海口守三 代もありましたが、年々、あらゆる面に於て益々不可逆なものと云われ...

年頭所感

教育長 藤 哲造 世の日の流るやいかに、と思つて、均子が峰に立ち...



年頭のことば

佐賀県知事 鍋島直紹 年々軌道のり、いよいよ佐賀県の将来の基礎を...

保育所入新受付中 昭和三十三年の児童福祉法では福祉事務所児童福祉課で保育所の児童を保護...

工務局工員 工務局工員は、市選管委員長は十八日委員会をひき前委員長磯野氏の後任として磯野定次氏(七二)一職、農業副委員長に手嶋政氏(五三)...

愉快な仕事 有働俊勝 社務員 有働俊勝 日本専売公社 工場 日本専売公社 工場 日本専売公社 工場...

火の用心 火事は119番へ 鳥栖市常備消防部 得て備へることを、期待したいものであります。

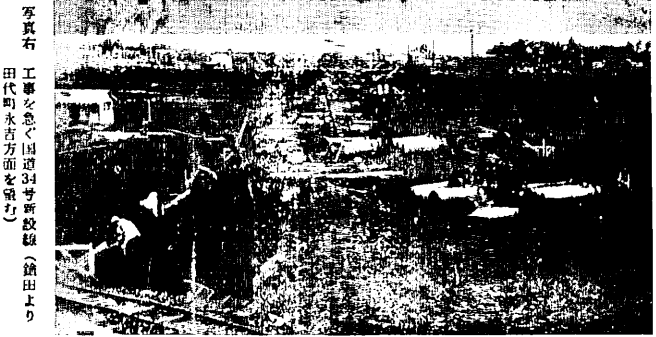
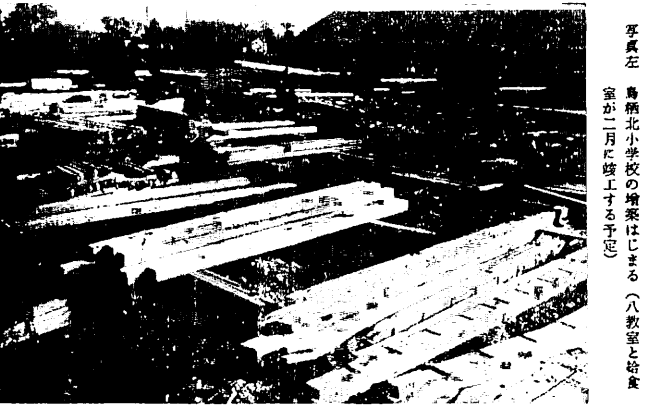
生徒募集 入学日 4月8日 昼間部 夜間部 杉野学園東京ドレスメーカー女学院 認 吉富ドレスメーカー女学院

鳥栖郵便局 鳥栖市に対する融資 鳥栖市に対する融資 鳥栖市に対する融資...

鳥栖市営の公益質屋 鳥栖市営の公益質屋 鳥栖市営の公益質屋...

鳥栖市に対する融資 鳥栖市に対する融資 鳥栖市に対する融資...

昭和十三年

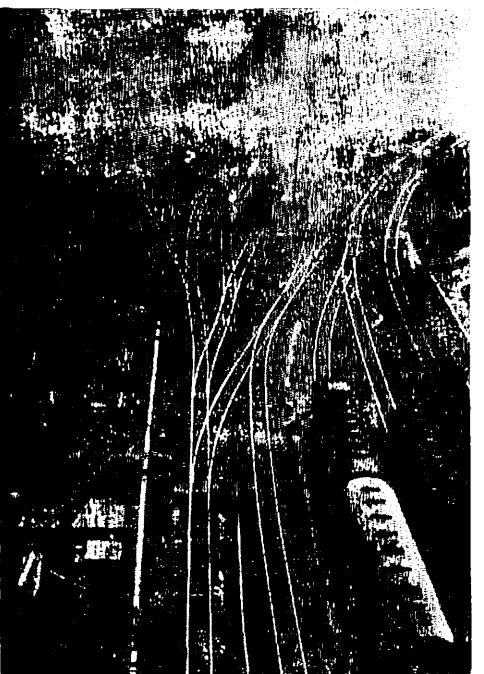


新市として発足した鳥栖市も早五年目の新年を迎えた。

昨年は鳥栖駅前都市計画、会田地区問題、バス運行など未解決の懸案も残したがその多くの施策は着々と進行され、特に県内初の養老年金制度や市防衛協の結成と四九頭の乳牛導入、オリエンタル・コンクリート工場誘致の成功など躍進的な面も少くなかった。

一方、合併当初四万余であった市の人口も既に四万三千近く(昨十二月現在)世帯も七三〇〇から七、八〇〇を超えた。市内各地区相互間の人の交流も、現在検討中の行政区域の合理化によって更に一段と深まり、市政運営にも大きくプラスされるだろう。

新興村建設計画による山間部の開発と、有奇農改善も進次その軌道に乗り、特に今年は何れも強化と優良家畜の導入には一段の拍車がかかけられることだろう。



写真右 稲町一の坪の市営住宅群(更に40戸が近く建てる)

写真左 鳥栖北小学校の増築はじまる(八教室と給食室が二月に竣工する予定)

写真右 工事急ぐ国道34号新設線(踏田より田代町永吉方面を走行)

私の正月

高尾吉太

あけましておめでとう。ベルトを使いすので、この新年は年賀状を作つていません。

新年のとも例年どおり、すまし顔の年賀状やおはしに終つて二階まで、私は久留米の教会にお預りしました。ところが先生は私の知らない点で二階まで行くも所帯に御苦労なさいました。

始めはいろいろ反感に似たやうな外でしたが、一段とがらばるぞと心に賣り切つた御道にべつとを臨んで歸宅しました。

あければ二日は、昔から二日おこしと呼んで早起して雑用等をすらすらすらすとこなして、今年には二十二才の長男が一時、私が二階高校三年になる二男が三時妻が四階産床でした。

二日おこしには昔は親の引續とか、みみず様等をなつていまして現在はいま

年頭に想う

中村 輝

新年を迎えお互い人間としての分限に依り、今年こそある生活を送り、今年こそ新しい決意を固め一年の設計に取り組むとの約束を、眼に見ると昨年(の神武)景気だれかとも、あれ行きを、要領やていだけで内

過ぎたのであろう、私たちがその気配すら知らないこと、心労とやり取りの連続で、ヤマトヨシの海に迎へられたに過ぎない、三十三年の初めに当つても、矢張り、世界経済の云々でなく、中小企業経営の普及に過ぎず、我等等諸君には問題外である。農さん連中の小使だ、後家さんの運業か、彼らにどうでも良い、地方の職業生計を賑々、多額の税金を納出さなければならぬ商人に成つては心筋の一脈に過ぎない。

都市の大資本商店、デパートは、物産品を取り、狭い、田舎商店の命取りなものは必然である。私達が、今年こそ現在在位の地位をよく、検討し、重荷の点を反骨で徹底した合理化を期すべしである。

私達はあらゆる角度から、農家の配属を期して、無情な、運正利権によつて正産物が力強く歩めるよう願っている。(重町立、福業、43才)

短歌 悲喜の誕生

松隈伊和見

刷られゆく日本紙幣の工程をただ見ただけのがすかな魅力が女工の工業となる。悲喜の誕生、刷上りの紙幣が数断されてゆくこの札故に、つぼんの八千万が生活する紙幣の山はわが目の前に、

が放つ自虐と言はむ。

運勢

藤原逸書

長命を予言し與る手相見の世迷言も素直に聞かむ。自憐心なきにあらねど手相見の予言を待み、こころ安らぐ、天賦に辿りつつゆく掌の筋の末端にして、天賦に聞かむ。

将来に希望持たせて手相見は天賦を授け、迷信といふことわりもて来し厄年晴る、新年迎ふ。

恐しい、日住病、の返上へ

みんな揃って検便をうけよう

我が国の三大国民病(結核、糖尿病、がん)は、それぞれ、病状の異なるが、いずれも、早期発見、早期治療が重要である。特に、糖尿病は、初期には自覚症状が少なく、発見が遅れると、失明、腎臓障害、神経障害、血管障害など、重い合併症を生ずることが多い。また、がんも、早期発見すれば、治療が容易で、生存率も高い。したがって、国民みんなが、定期的に検便を受け、病状の早期発見に努めることが、健康寿命を延ばすことにつながる。

検便日割表

1月 16-18日	元木 生野
20-22日	藤本 泉木
24-25日	今村 真田
27日	高田 安楽寺
28-29日	高田 安楽寺
30日	村田 隆
2月 1日	藤津 島野
3日	藤津 島野
4日	藤津 島野
5日	藤津 島野
7日	藤津 島野
11-12日	藤原 上
14-15日	藤原 上
17-18日	藤原 上
19-20日	藤原 上
21-22日	藤原 上
24-25日	藤原 上
26-27日	藤原 上
28日	藤原 上
3日	藤原 上
4日	藤原 上
5日	藤原 上

「検便」は前日または当日の夜、一番初めに排便されたものから、検便し、検便箱に入れておく。検便箱は、検便の日割表に添付されている。検便箱は、検便の日割表に添付されている。検便箱は、検便の日割表に添付されている。

高齢者へ年金支給

新資格者は申請を

鳥居市の「高齢者年金支給」が、今日より開始された。この年金は、65歳以上の高齢者に支給される。新資格者は、申請が必要である。申請は、市役所で行う。申請書は、市役所から配布される。

歳末助け合い運動募金

総額 八万八千余円

鳥居市では、歳末助け合い運動募金を開催している。この募金は、高齢者や障害者への支援に活用される。総額は、八万八千余円に達した。

麦の増収を狙って

藤野 太郎

鳥居市では、麦の増収を目指している。農家は、最新の農業技術を活用し、収穫量を向上させている。これは、地域経済の活性化につながる。

山口の自転車

山口モーター

現代化した、これからの自転車は、(1)乗って軽く、持運びやすい、(2)新しいデザイン、美しい色彩、(3)良い品質、安い価格。この素晴らしい品が、鳥居市に登場した。

ゴールド高級軽快車
¥18,500円(6ヶ月分) 男女共
¥21,000円(6ヶ月分) 男女共
皮装式三段ギヤ付

鳥居 酒井 基里 松尾 基山、古賀自轉車店に御相談下さい。

12月定例市議会開催

追加など20議案可決

追加住宅、日住に重点

十二月定例市議会を開催する中で、追加など20議案が可決された。そのうち、追加住宅と日住に関する議案が重点とされている。また、都市計画や防災に関する議案も可決された。

追加更正予算

鳥居市では、追加更正予算を編成している。これは、歳入不足を補填するための措置である。また、歳入増進策も検討されている。

寄附芳名

鳥居市では、寄附芳名を募集している。これは、地域福祉の向上に活用される。募集期間は、現在までである。

成人式盛大に終る

鳥居市では、成人式を盛大に開催した。これは、若者の社会進出を祝うための行事である。また、地域団体の協力も得られた。

鳥居市では、様々な施策を実施している。これは、市民生活の向上に貢献している。

鳥居市では、様々な施策を実施している。これは、市民生活の向上に貢献している。